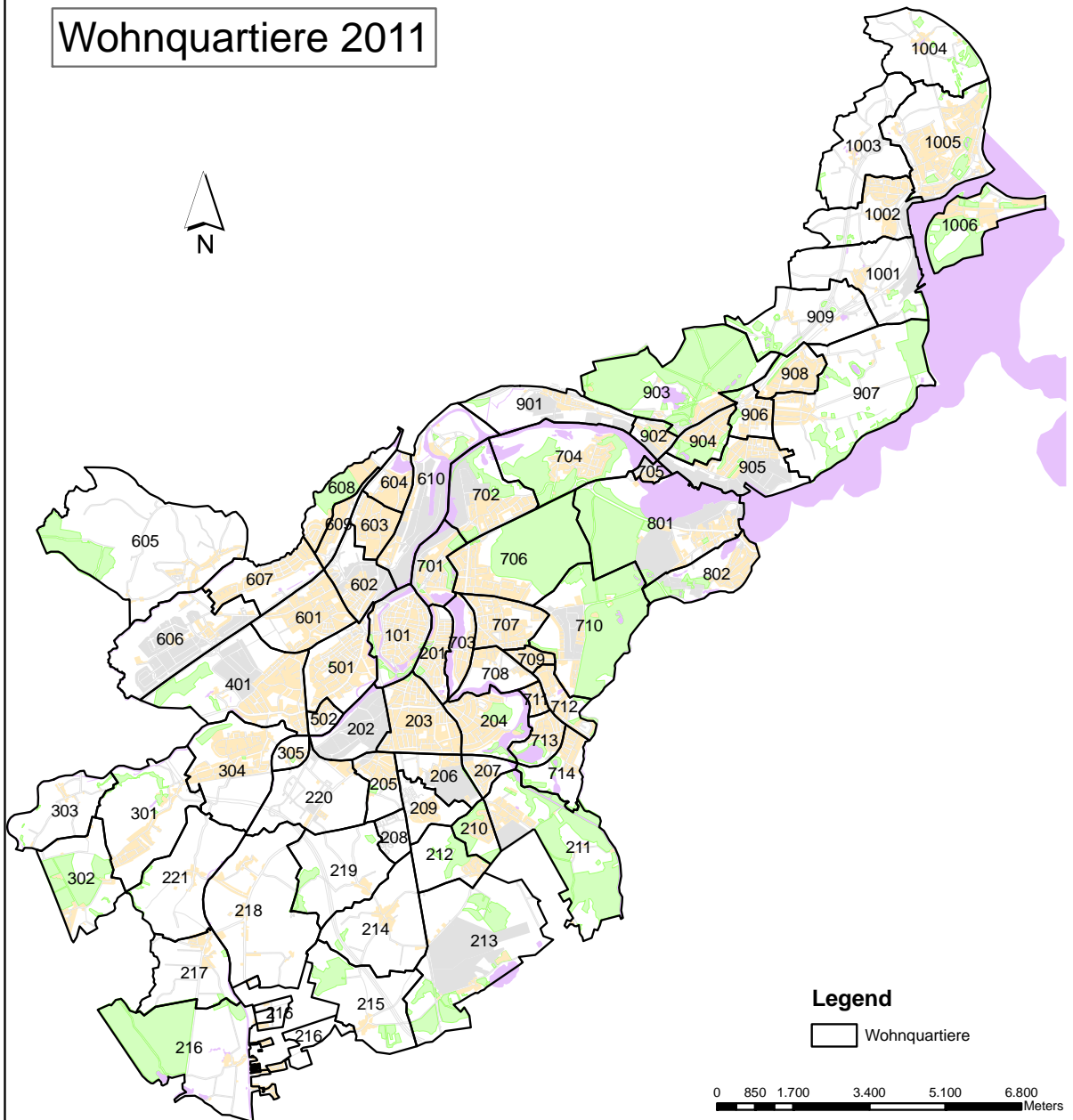


# Wohnquartiere 2011



Karte: Hansestadt Lübeck, gb

Stadtteil	KZF - Wohnquartiere
01 - Innenstadt	0101 - Innenstadt
02 - St. Jürgen	0201 - Hüntertor 0202 - Gewerbeg. Genin 0203 - Mühlenort 0204 - Gärtnergasse 0205 - Rothebeck 0206 - Uni-Gelände 0207 - Strecknitz 0208 - Bornkamp 0209 - Hochschulstadteil 0210 - Planetensiedlung 0211 - Nibelung./Falkenh. 0212 - Siedl. Wulfseck 0213 - Blankensee 0214 - Wulfsdorf 0215 - Beidendorf 0216 - Krummesse 0217 - Kronsförde 0218 - Niederbüssau 0219 - Vorrade 0220 - Schiereichenkoppel 0221 - Oberbüssau 0301 - Niendorf

Stadtteil	KZF - Wohnquartiere
03 - Moisling	0302 - Moorgarten 0303 - Reecke 0304 - Alt-Moisling 0305 - Genin
04 - Buntekuh	0401 - Buntekuh
05 - St. Lorenz S.	0501 - St. Lorenz S. (o. R. L.) 0502 - Roter Löwe 0601 - Holstent.-N., westl. F. 0602 - Holstent.-N. östl. Fack.
06 - St. Lorenz N.	0603 - Falkenfeld 0604 - Vorwerk 0605 - Groß Steinrade 0606 - Schönböcken 0607 - Dornbreite/Krepelsdorf 0608 - Possehl-Siedl. 0609 - südl. Friedhofsallee
07 - St. Gertrud	0610 - Gew. Posener Str.-Schw.A. 0701 - Burgtor 0702 - Karlshof 0703 - Marli, westl. Bereich 0704 - Israelsdorf und Gotmund 0705 - Herreninsel 0706 - Stadtpark

Stadtteil	KZF - Wohnquartiere
	0707 - Marli, nordöstl. Ber. 0708 - Waldersee und Hohewarte 0709 - Brandenbaum 0710 - Gleisdreieck 0711 - Eichholz, nordöstl. Ber. 0712 - Eichholz, südwestl. Ber. 0713 - Krögerland 0714 - Finnlandsiedlung 0801 - Schlutup, nördl. Bereich 0802 - Siedl. Schlutup 0901 - Dänischburg 0902 - Siems
08 - Schlutup	0903 - Wallberg 0904 - Rangenberg
09 - Kücknitz	0905 - Herrenwyk 0906 - Alt-Kücknitz 0907 - Dummersdorf 0908 - Roter Hahn 0909 - Pöppendorf
10 - Travem.	1001 - Ivendorf 1002 - Rönnau/Pommernzentrum 1003 - Teutendorf 1004 - Brodten 1005 - Alt-Travemünde 1006 - Priwall