




Digitaler Zwilling – kein Schatten: Vom Modell zur Handlungsgrundlage

Dr. Sabrina Wehrend und Joachim Schonowski



Wer sind wir?



CDO

04/18



Smart City
Manager

09/21



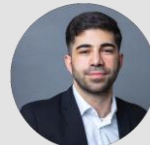
PL Digitales
Kulturwerk

04/22



PL (ext.)
Social Smart
City

06/22



PU
Smart City

08/23



Open Data
Manager

09/24



PM
Büro

04/25



PL Digitale
Beteiligung

07/25

CDO = Chief Digital Officer
PL = Projektleitung
PU = Projektunterstützung
PM = Projektmanagement

Was ist Smart City?

Smart City ist nichts Anderes als Stadtentwicklung mit digitalen Hilfsmitteln, als Daseinsvorsorge.

In diesem Prozess steht der Mensch im Mittelpunkt der Betrachtung. Damit ist die Beteiligung der Stadtgesellschaft durch analoge und digitale Beteiligung unabdingbar.



Was ist Digitale Daseinsvorsorge?

Digitale Daseinsvorsorge bezieht sich auf die Bereitstellung von Dienstleistungen und Infrastrukturen im digitalen Raum. Das umfasst alles, von Online-Services bis hin zu schnellem Informationszugang.

Sie ist deshalb so wichtig, weil sie sicherstellt, dass die Stadtgesellschaft, unabhängig von ihrem Standort, Zeitpunkt oder sozialen Status, in einer zunehmend digitalisierten Welt teilhaben können.

Weitere Mehrwerte sind:

- Steigerung der Gleichberechtigung und Teilhabe
- Unterstützung der wirtschaftlichen Entwicklung
- Steigerung der Effizienz und Servicequalität von Verwaltungsleistungen
- Steigerung von Demokratie und Transparenz

Unsere Ziele



Unsere Mission

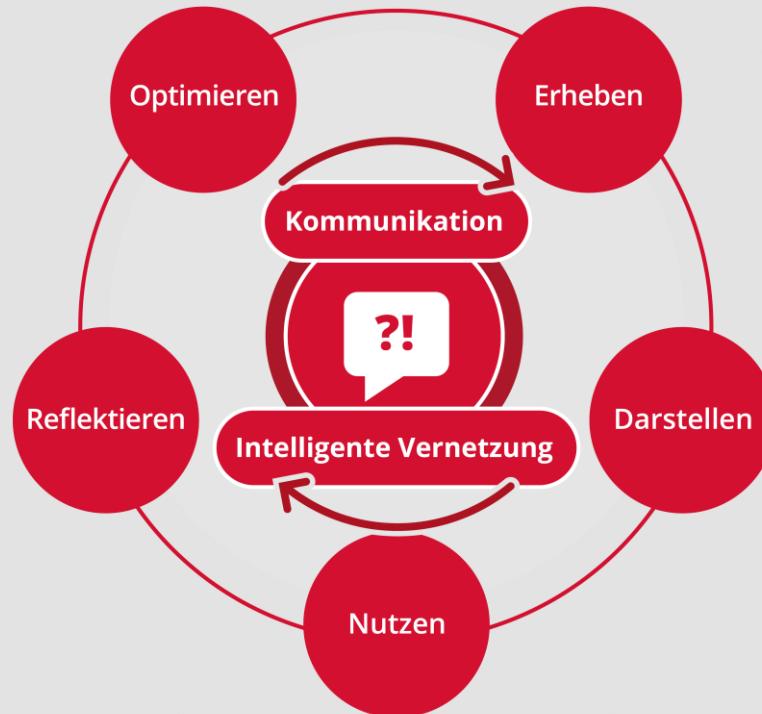
1. Alle Mitglieder der Stadtgesellschaft haben die Möglichkeit an der Gestaltung der Stadt/Region aktiv mitzumachen.
2. Die Resilienz der städtischen Infrastruktur wird durch den Einsatz digitaler Hilfsmittel erhöht.
3. Alle Mitglieder der Stadtgesellschaft haben Zugang zu den für sie relevanten Informationen.

Spaß muss sein...



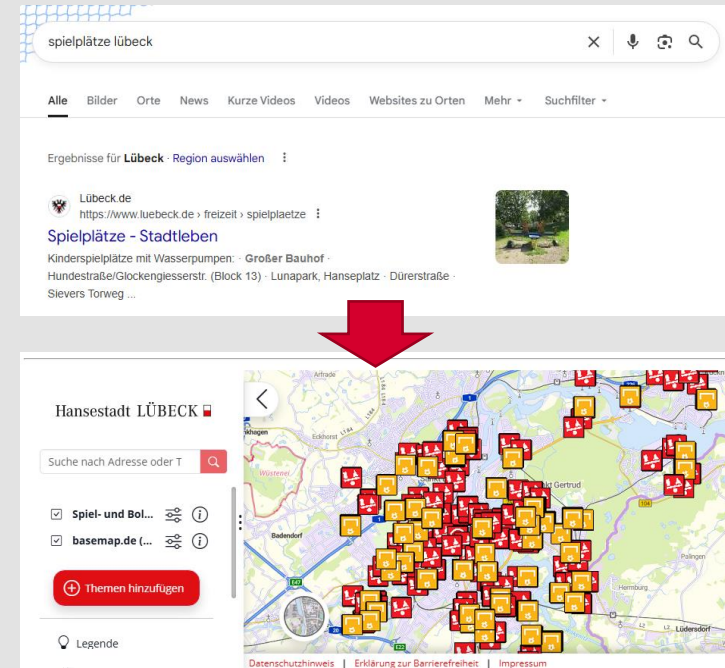
- Smart City bedeutet, dass jeder gehört wird.
- Smart City bedeutet, dass die richtige Information, zur richtigen Zeit, in der richtigen Art und Weise beim Richtigen ankommt.
- Smart City bedeutet Vernetzung.

Unser Vorgehen



Wie schaffen wir den Zugang zu Informationen?

- Frage:** Wo finde ich einen Spielplatz?
- Vorgehen:** Mobiltelefon nehmen
Suchmaschine öffnen
Suchanfrage starten „Spielplätze Lübeck“
Top 5 Ergebnisse ansehen
Ergebnis aussuchen
- Studie zeigt:** ca. 74 % suchen über diese Suchmaschine
- Geoportal:** Webseite mit Informationen und Kartenansicht mit weiteren Informationen wie Sitzbänken, Toiletten, Fahrradstellplätzen, Bushaltestellen...



Wie schaffen wir den Zugang zu Informationen?

Frage: Wie komme ich zu diesem Spielplatz?

Vorgehen: Mobiltelefon nehmen
Navigationsapp öffnen
Ziel eingeben „Spielplatz Lübeck“
Mobilitätsvariante wählen (Fußgänger, Auto,...)
Navigation starten

Studie zeigt: ca. 70-80 % nutzen diese Navigationsapp

OpenData: Offene, frei nutzbare Daten wie Standortinformationen von Spielplätzen, Adressen oder Geokoordinaten, die ohne Einschränkung genutzt und in Anwendungen wie Navigationsapps integriert werden können

Wie schaffen wir den Zugang zu Informationen?

Bereitstellung von Daten

Georeferenzierte Daten

- Parkflächen
- Veranstaltungshinweise
- Baustelleninformationen
- Beschilderung

Dynamische Daten

- Füllstände von Parkplätzen
- Baustelleninformationen
- Wetterdaten

Vision:

Der nächste freie Parkplatz zum Spielplatz wird auf Basis der Füllstände angezeigt und kann perspektivisch gebucht werden.

Berücksichtigt werden Veranstaltungshinweise, Verkehrsinformationen, etc.

Alternative Transportmittel werden empfohlen, sodass Mobilität einfacher und bedarfsgerechter wird.

Unsere Lösung: Smart City Infrastruktur

Die Smart City Infrastruktur bildet den notwendigen technischen und organisatorischen Unterbau, um die Versorgung mit Daten und die Nutzung gemeinschaftlich genutzter digitaler Dienste zu ermöglichen.

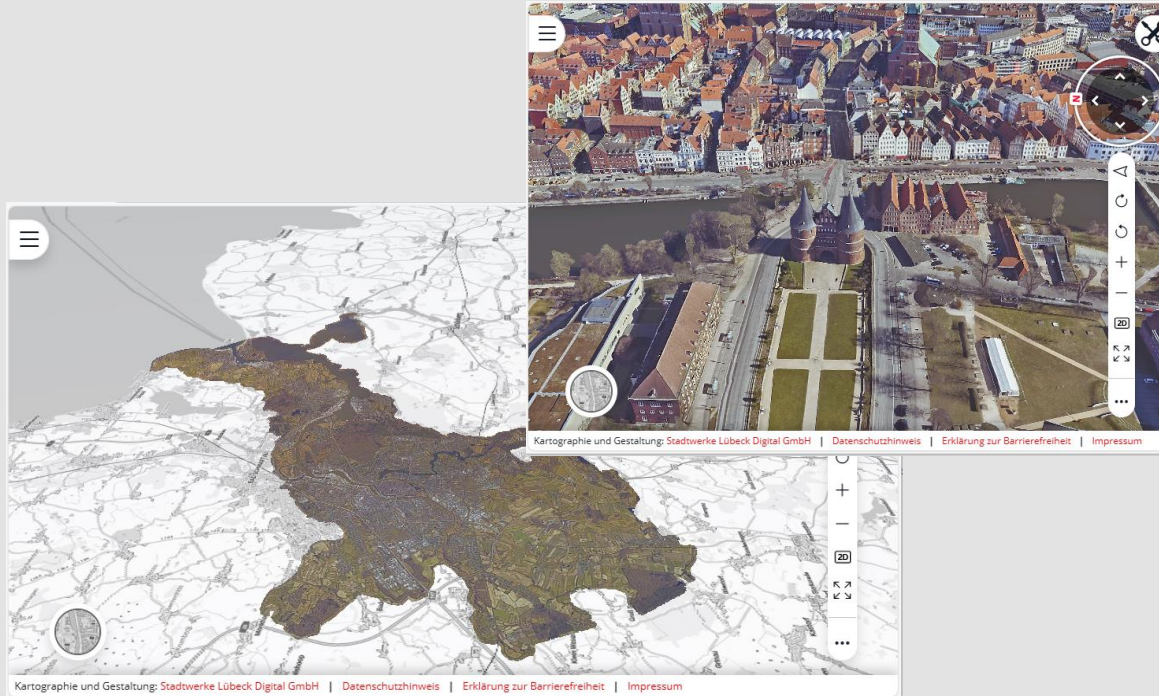
Sie dient als digitale Daseinsvorsorge und stellt die grundlegende Versorgung mit digitalen Diensten für alle sicher.

Mithilfe der Smart City Infrastruktur können dann verschiedene Szenarien umgesetzt werden, beispielsweise intelligente Mobilitätslösungen, Digitalen Zwillinge für aktuelle Herausforderungen oder eine verbesserte Bürgerbeteiligung.



Unsere Analogie

Darstellung im 3D Modell



Das 3D Modell dient

- der Darstellung und
- dem Verständnis sowie
- der Kommunikation und
- Zusammenarbeit.

Digitaler Zwilling

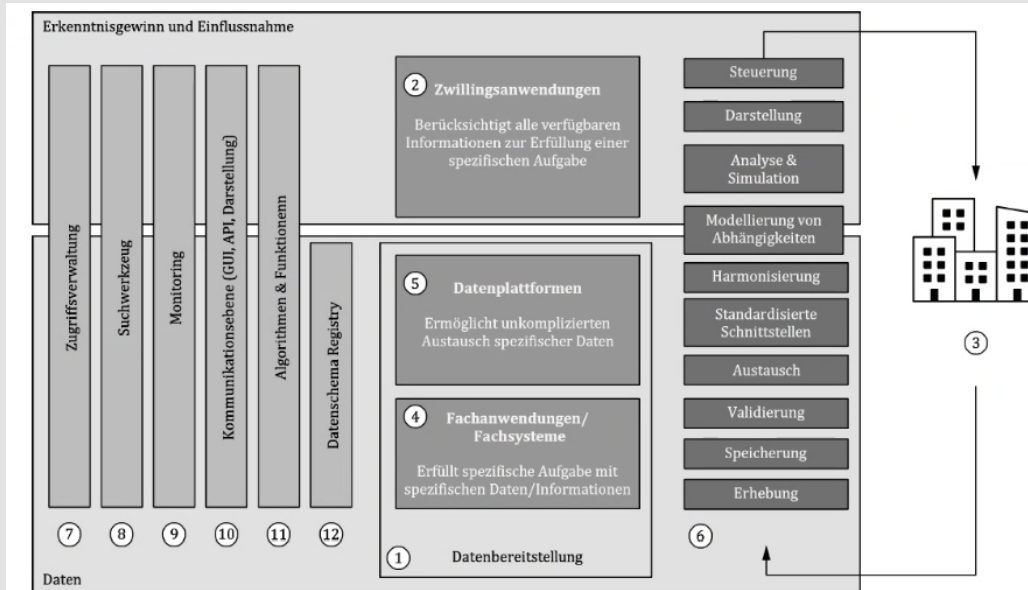


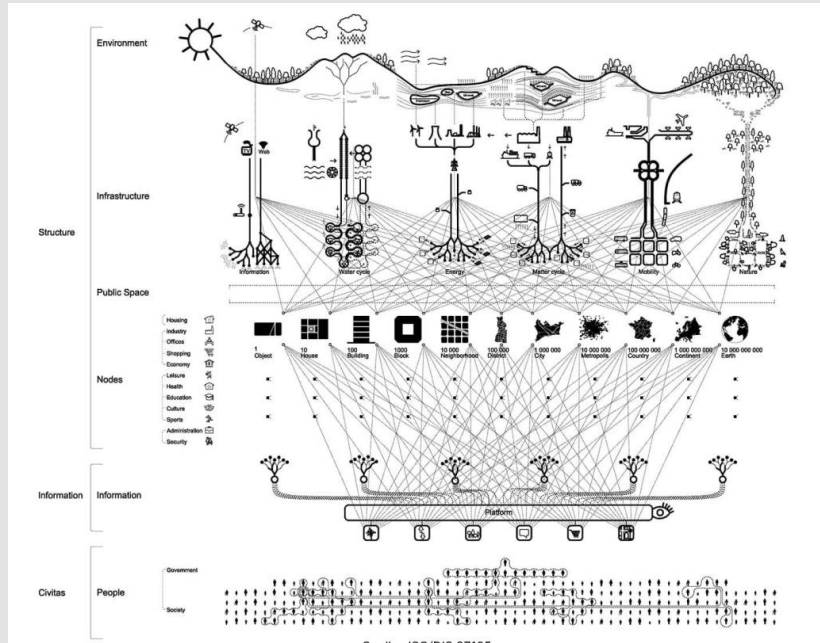
Bild 15 — Detailskizze einer föderierten Architektur eines Urbanen Digitalen Zwillings

Ein Zwilling soll mehr als nur eine Darstellung sein – eben mehr als ein Schatten.

Befähigung der Infrastruktur zur Nutzung Digitaler Zwillinge gemäß DIN SPEC 91607 "Digitale Zwillinge für Städte und Kommunen."

Unsere Ansatz:
Intelligente Vernetzung sowohl von Fachexperten als auch von Technologien

Motivation: nachhaltige Kommune



Quelle: ISO/DIS 37105

Die Herausforderung ist auf die aktuellen Trends, Themen und Probleme Antworten zu finden.

Daher sind wir auf dem Weg zu einem dynamischen, lebendigen Abbild verschiedener Szenarien, das auf den Grundlagen der entsprechenden DIN-Norm 91607 aufbaut.

Die digitale Daseinsvorsorge schafft damit die Durchgängigkeit von den Herausforderungen, über die Datenplattform bis hin zur Anwendung.

www.luebeck.de/digital



Digitale Strategie >

Die Digitale Strategie ist Kompass und Karte auf dem Weg zur Smart City



Projekte und Maßnahmen >

Social Smart City, Kreuzung frei, Digitales Kulturwerk – sind nur einige unserer Projekte, die die Hansestadt transformieren



Beteiligung >

Smart City gelingt nur gemeinsam - lokal, regional, national und international



Dr. Sabrina Wehrend
Abteilungsleitung Smart City
#gernperDU



Joachim Schonowski
Senior Management Consultant Smart
Sustainable Cities at Stadtwerke Lübeck

Dr. Sabrina Wehrend

Smart City Management

Hansestadt Lübeck
Der Bürgermeister
Bereich Digitalisierung, Organisation und
Strategie

Fackenburger Allee 29 | 23554 Lübeck
Tel. + 49 451 122 1529
Sabrina.Wehrend@luebeck.de

