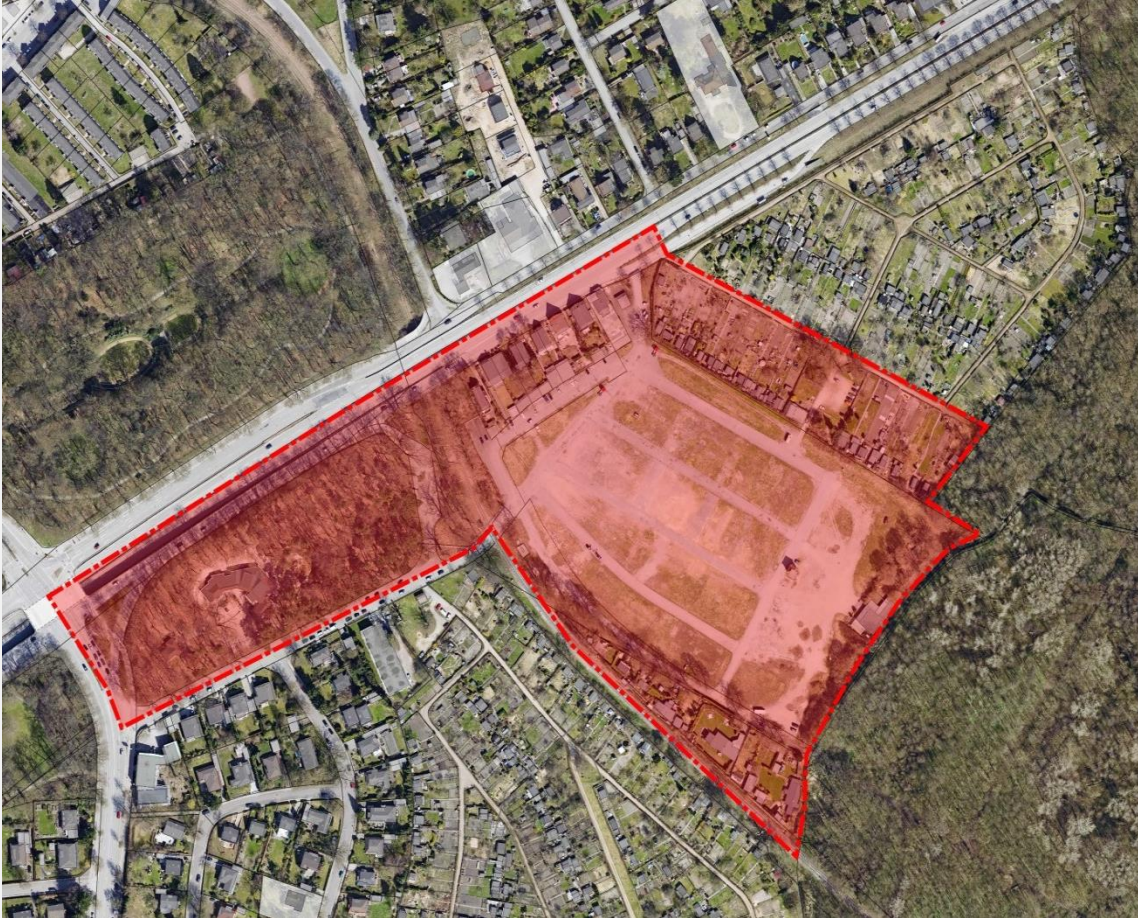


# Bebauungsplan 06.12.00 - Am Waldsaum -



## Lage:

Stadtteil St. Gertrud, ehemaliger Volksfestplatz, südlich der Travemünder Allee

## Geplante Wohneinheiten (WE):

Einfamilienhäuser: 125 WE  
(Reihen- und Doppelhäuser)  
Geschosswohnungsbau: 125 WE

## Erschließung und Bebauung:

Voraussichtlich ab 2022

## Entwicklung:

Hansestadt Lübeck

## Vermarktung:

Erfolgt zu einem fortgeschrittenen Zeitpunkt des Bebauungsplanverfahrens