



# Europawahl in der Hansestadt Lübeck am 13. Juni 1999

Endgültiges Wahlergebnis



## Impressum

Herausgeber: Hansestadt Lübeck - Der Bürgermeister  
Bereich Statistik und Wahlen  
Kronsforder Allee 2 - 6  
23539 Lübeck



(0451) 122-1267

Druck: Zentrale Vervielfältigungsstelle der Hansestadt Lübeck

Titelblatt: Bereich Statistik und Wahlen

Papier: 100 % Altpapier, chlorfrei gebleicht

Auflage: 120

Internet: <http://www.luebeck.de>



# Europawahl in der Hansestadt Lübeck am 13. Juni 1999

**Endgültiges Wahlergebnis**

# Vorwort

Bereits zum fünften Mal wurde ein Europäisches Parlament gewählt. In der Hansestadt Lübeck waren rund 166.000 Lübeckerinnen und Lübecker zum Urnengang aufgerufen. Rund 3.000 nichtdeutsche EU-Bürgerinnen und EU-Bürger waren außerdem wahlberechtigt.

Mit 32 Prozent wurde die niedrigste Wahlbeteiligung bei einer politischen Wahl überhaupt gemessen. Nach Neumünster war dies zudem die niedrigste Wahlbeteiligung in Schleswig-Holstein. Ebenfalls war die Zahl der Briefwähler stark rückläufig. Die repräsentative Wahlstatistik aus sieben ausgesuchten Wahlbezirken weist die geringe Wahlbeteiligung in allen Altersgruppen nach. Bedauerlicherweise fiel die Wahlbeteiligung bei den 18-25jährigen mit knapp über 10 Prozent äußerst niedrig aus.

So zeichnet sich seit der ersten Europawahl im Jahre 1979 ( Wahlbeteiligung 63,4 % ) ein steter Rückgang in der Wahlbeteiligung ab. Europa scheint die Menschen nur mittelbar zu betreffen. Kaum jemand kennt die Funktion der Abgeordneten und die vielen Möglichkeiten der gewählten Vertreter, die Politik zu beeinflussen. Sie sind an der Gesetzgebung auf europäischer Ebene beteiligt, kontrollieren die von den Mitgliedstaaten eingesetzte EU-Kommission, wirken in der Außen- und Sicherheitspolitik mit und entscheiden schließlich über Ausgaben der Union.

Das durch die geringe Wahlbeteiligung der Jugendlichen deutlich gewordene Desinteresse müßte auch an den Schulen erkannt werden.

Mein Dank gilt an dieser Stelle - neben den Mitarbeiterinnen und Mitarbeitern der an der Wahl beteiligten städtischen Bereiche - insbesondere den über 1.200 ehrenamtlichen Helferinnen und Helfern in den 170 Wahlvorständen, die wegen der langen Öffnungszeiten der Wahllokale bis in die späten Abendstunden ausharren mußten.

Lübeck, im Juni 1999

Dagmar Pohl-Laukamp  
Senatorin

# Inhaltsverzeichnis

## Zugelassene Parteien

<b>1. Endgültiges Ergebnis für die Hansestadt Lübeck</b> . . . . .	<b>1</b>
<i>Tabelle 1 - Ergebnis</i> . . . . .	1
<b>2. Wahlbeteiligung und Wahlverhalten nach Alter und Geschlecht</b> . . . . .	<b>2</b>
<i>Tabelle 2 - Wahlbeteiligung</i> . . . . .	3
<i>Tabelle 3 - Wahlverhalten</i> . . . . .	4
<b>3. Rechtliche und organisatorische Rahmenbedingungen</b> . . . . .	<b>5</b>
3.1 Rechtsgrundlagen . . . . .	5
3.2 Wahlrecht . . . . .	5
3.3 Das Europäische Parlament . . . . .	6
<i>Tabelle 4: Mitgliedstaaten der EU</i> . . . . .	6
3.4 Wahlorgane und Wahlgebiet . . . . .	7
<i>Tabelle 5: Wahlbezirke in der Hansestadt Lübeck</i> . . . . .	8
<b>4. Wahlbezirksergebnisse, Umrechnung nach Stadtteilen und Landtagswahlkreisen</b> . . . . .	<b>9</b>
<i>Tabelle 6 - Wahlbezirksergebnisse, Stadtteile, Landtagswahlkreise</i> . . . . .	10
<b>5. Ergebnisse bisheriger Wahlen in der Hansestadt Lübeck</b> . . . . .	<b>19</b>
<i>Tabelle 7</i> . . . . .	20

## Zugelassene Parteien im Land Schleswig-Holstein

---

1	CDU	Christlich Demokratische Union Deutschlands
2	SPD	Sozialdemokratische Partei Deutschlands
3	GRÜNE	BÜNDNIS 90/DIE GRÜNEN
4	F.D.P.	Freie Demokratische Partei
5	REP	DIE REPUBLIKANER
6	GRAUE	DIE GRAUEN - Graue Panther
7	PDS	Partei des Demokratischen Sozialismus
8	APD	AUTOFAHRER- und BÜRGERINTERESSEN PARTEI DEUTSCHLANDS
9	ödp	Ökologisch - Demokratische Partei
10	NATURGESETZ	NATURGESETZ PARTEI; AUFBRUCH ZU NEUEM BEWUSSTSEIN
11	NPD	Nationaldemokratische Partei Deutschlands
12	PBC	Partei Bibeltreuer Christen
13	CM	Christliche Mitte - Für ein Deutschland nach Gottes Geboten
14	PASS	Partei der Arbeitslosen und Sozial Schwachen
15	BüSo	Bürgerrechtsbewegung Solidarität
16	ASP	Automobile - Steuerzahler - Partei
17	ZENTRUM	Deutsche Zentrumspartei
18	DIE FRAUEN	Feministische Partei DIE FRAUEN
19	HP	Humanistische Partei
20	Die Tierschutzpartei	Mensch Umwelt Tierschutz

# 1. Endgültiges Ergebnis für die Hansestadt Lübeck

Von den rd. 166.000 Wahlberechtigten haben rd. 53.000 Bürgerinnen und Bürger an der Wahl teilgenommen. Zum zweiten Mal waren auch rund 3.000 Unionsbürger, also nichtdeutsche Staatsangehörige aus Mitgliedstaaten der Europäischen Union zur Stimmabgabe berechtigt. Obwohl jeder nichtdeutsche EU-Bürger persönlich angeschrieben wurde, gingen nur 179 Anträge auf Eintragung in das Wählerverzeichnis ein, was einer Quote von rd. sechs Prozent entspricht.

Tabelle 1: Endgültiges Ergebnis der Europawahl 1999 in der Hansestadt Lübeck

Wahlmerkmal	Europawahl 1999		Europawahl 1994		Veränderung in %- Pkt.
	Anzahl	in %	Anzahl	in %	
Wahlberechtigte	165 984		171 742		
Wähler/innen	53 132	32,0	80 540	46,9	-14,9
ungültige Stimmen	421	0,8	810	1,0	-0,2
gültige Stimmen	52 711	99,2	79 730	99,0	0,2
davon entfielen auf ...					
CDU	23 906	45,4	29 316	36,8	8,6
SPD	20 113	38,2	30 966	38,8	-0,7
GRÜNE	3 843	7,3	9 870	12,4	-5,1
F.D.P.	1 523	2,9	2 388	3,0	-0,1
REP	416	0,8	2 258	2,8	-2,0
GRAUE	257	0,5	638	0,8	-0,3
PDS	1 169	2,2	647	0,8	1,4
APD	172	0,3	412	0,5	-0,2
ödp	130	0,2	281	0,4	-0,1
NATURGESETZ	113	0,2	229	0,3	-0,1
NPD	245	0,5	222	0,3	0,2
PBC	126	0,2	133	0,2	0,1
CM	51	0,1	125	0,2	-0,1
PASS	100	0,2	112	0,1	0,0
BüSo	7	0,0	34	0,0	0,0
ASP	58	0,1	0	0,0	0,1
ZENTRUM	8	0,0	0	0,0	0,0
DIE FRAUEN	180	0,3	0	0,0	0,3
HP	18	0,0	0	0,0	0,0
Tierschutz	276	0,5	0	0,0	0,5
andere 1994	-	-	2 099	2,6	-2,6

Quelle: Hansestadt Lübeck, Bereich Statistik und Wahlen

Insgesamt hat die Wahlbeteiligung in der Hansestadt Lübeck gegenüber der letzten Europawahl von 46,9 Prozent auf 32,0 Prozent deutlich abgenommen. Der Landesdurchschnitt lag bei rd. 39 Prozent.

Aufgrund der niedrigen Wahlbeteiligung mußten fast alle Parteien deutliche Verluste bei den absoluten Stimmzahlen hinnehmen:

- Die CDU verlor rd. 5.000 Stimmen gegenüber 1994, gewann aber wegen der allgemein niedrigen Wahlbeteiligung trotzdem 8,7 Prozentpunkte hinzu.
- Weitaus stärker waren die Stimmenverluste bei der SPD. Hier wurden nur noch rd. 20.000 Wähler/innen gezählt, gegenüber rd. 31.000 im Jahre 1994. Der prozentuale Stimmenanteil verringerte sich lediglich von 38,8 auf 32,0 Prozent.
- Die Wählerschaft der GRÜNEN halbierte sich von 9.870 Stimmen auf 3.844. Statt 12,4 Prozent erhielten die GRÜNEN nur noch 7,3 Prozent.

- Die F.D.P. konnte ihren Stimmenanteil mit 2,9 Prozent in etwa halten, verlor absolut gesehen und erhielt 1.522 Stimmen gegenüber 2.258 zur vorherigen Europawahl.
- Deutlich weniger Stimmen waren ebenso im rechten Parteienspektrum zu verzeichnen. Die Stimmen für die REPUBLIKANER sanken von 2.258 auf 416, die Stimmen der NPD stiegen geringfügig von 222 auf 245. Zusammen erhielten die beiden Parteien 1,3 Prozent der Stimmen.
- Ein kleiner Gewinner dieser Wahl war die PDS, die ihre Stimmenzahl von 647 auf 1.169 erhöhen konnte und damit 2,2 Prozent der Stimmen erhielt.
- Die übrigen Parteien kamen auf zusammen 1.495 Stimmen, entsprechend 2,8 Prozent. Auch hier zeigte sich ein deutlicher Rückgang gegenüber 1994, als die übrigen Parteien noch 4.063 Stimmen erhielten, entsprechend 5,1 Prozent.

## Wahlverhalten der Briefwählerinnen und Briefwähler

Von den insgesamt 53.132 Wähler/innen haben 7.498 (14,1 %) von der Briefwahl Gebrauch gemacht. Das Wahlverhalten der Briefwähler/innen weicht insbesondere hinsichtlich des Wahlverhaltens der CDU-Wähler deutlich vom Gesamtergebnis ab. So wählten bei den Briefwähler/innen immerhin 51,1 Prozent die CDU, gegenüber 45,4 Prozent im Gesamtergebnis. Die SPD kam bei den Briefwähler/innen auf lediglich 31,3 Prozent. Das Briefwahlergebnis der GRÜNEN entspricht im wesentlichen dem Gesamtergebnis.

## 2. Wahlbeteiligung und Wahlverhalten nach Alter und Geschlecht

### Rechtsgrundlage

Zur Erklärung des Wahlausganges ist die Darstellung der Wahlbeteiligung und der Stimmenanteile nach Alter und Geschlecht der Wähler(innen) von besonderer Bedeutung.

Mit dem vom Deutschen Bundestag am 25.März 1999 beschlossenen Wahlstatistikgesetz ist die Durchführung der repräsentativen Wahlstatistik auf eine neue gesetzliche Grundlage gestellt worden. Damit wurden die notwendigen Verfahrensregeln zur Durchführung der Statistik getroffen, die gewährleisten, daß das Wahlgeheimnis in jedem Fall gewahrt bleibt. Hierzu sind u.a. zu nennen die Festlegung einer Mindestzahl von 400 Wahlberechtigten pro Wahlbezirk, die Zusammenfassung der Geburtsjahrgänge und die Trennung der für die Stimmenauszählung und für die statistische Auszählung zuständigen Stellen (Bereich Wahlen und die abgeschottete kommunale Statistikstelle).

In der Hansestadt Lübeck wurden folgende Wahlbezirke vom Landeswahlleiter für die repräsentative Wahlstatistik bestimmt:

Wahlbezirk 0202, Alte Stadtschule,  
 Wahlbezirk 0214, St. Jürgen Realschule,  
 Wahlbezirk 0231, Gaststätte König, Kronsforde,  
 Wahlbezirk 0305, Mühlenweg Schule,  
 Wahlbezirk 0606, Stadtteilbüro St. Lorenz,  
 Wahlbezirk 0720, Schule Marli und  
 Wahlbezirk 0907, Schule Kücknitz.

Die Ergebnisse der repräsentativen Wahlstatistik dürfen nur für alle Bezirke zusammen veröffentlicht werden. Ergebnisse aus einzelnen Wahlbezirken werden hierbei nicht veröffentlicht.

Die repräsentative Wahlstatistik erlaubt durch die Auszählung der Wählerverzeichnisse Aussagen zur Wahlbeteiligung und durch die Auszählung der Stimmzettel Aussagen zum Wahlverhalten nach Parteien.



## Wahlbeteiligung

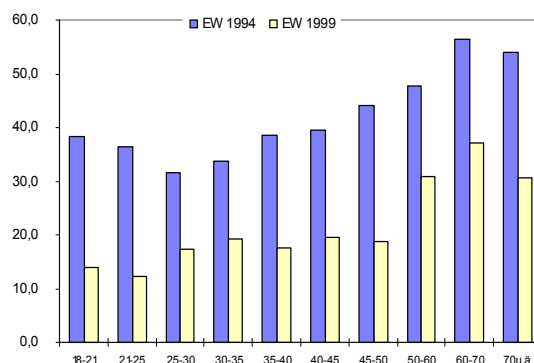
Gegenüber der Europawahl 1994 ist die Wahlbeteiligung in allen Alters- und Geschlechtsgruppen deutlich zurückgegangen. Selbst in der Altersgruppe mit der höchsten Wahlbeteiligung, den 60-69jährigen, sank die Wahlbeteiligung von rund 58 Prozent auf nur noch 37,2 Prozent. Bei den 21-25jährigen lag die Wahlbeteiligung bei knapp über 12 Prozent ! Von den 21-25jährigen Frauen gingen sogar nur 11,1 Prozent zur Wahl.

Hinsichtlich der Wahlbeteiligung sind bei Männern und Frauen keine wesentliche Unterschiede auszumachen.

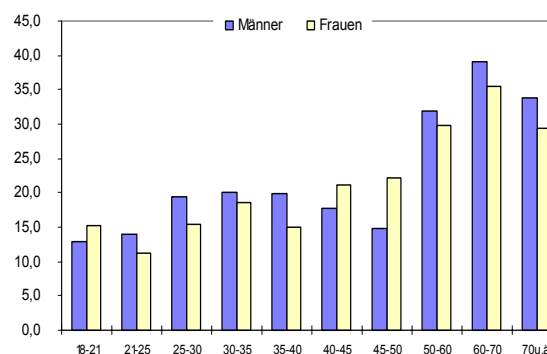
Tabelle 2: Wahlbeteiligung nach Alter und Geschlecht

Alter in Jahren	Wahl- berechtigte insg.	Wahlberechtigte		Wählerinnen und Wähler	Nichtwähle- rinnen und Nichtwähler	Wahlbeteili- gung in % Sp.4/Sp.1
		ohne	mit			
		Sperrvermerk 'W'				
1	2	3	4	5	6	
<b>Männer</b>						
18-21	79	78	1	10	68	12,8
21-25	139	137	2	19	118	13,9
25-30	268	263	5	51	212	19,4
30-35	330	320	10	64	256	20,0
35-40	271	266	5	53	213	19,9
40-45	245	242	3	43	199	17,8
45-50	212	203	9	30	173	14,8
50-60	483	471	12	150	321	31,8
60-70	466	439	27	172	267	39,2
70u.ä.	388	352	36	119	233	33,8
<b>zusammen</b>	<b>2 881</b>	<b>2 771</b>	<b>110</b>	<b>711</b>	<b>2 060</b>	<b>25,7</b>
<b>Frauen</b>						
18-21	90	86	4	13	73	15,1
21-25	184	180	4	20	160	11,1
25-30	295	284	11	44	240	15,5
30-35	330	317	13	59	258	18,6
35-40	253	248	5	37	211	14,9
40-45	246	242	4	51	191	21,1
45-50	232	225	7	50	175	22,2
50-60	499	477	22	142	335	29,8
60-70	529	497	32	176	321	35,4
70u.ä.	993	886	107	261	625	29,5
<b>zusammen</b>	<b>3 651</b>	<b>3 442</b>	<b>209</b>	<b>853</b>	<b>2 589</b>	<b>24,8</b>
<b>Männer und Frauen</b>						
18-21	169	164	5	23	141	14,0
21-25	323	317	6	39	278	12,3
25-30	563	547	16	95	452	17,4
30-35	660	637	23	123	514	19,3
35-40	524	514	10	90	424	17,5
40-45	491	484	7	94	390	19,4
45-50	444	428	16	80	348	18,7
50-60	982	948	34	292	656	30,8
60-70	995	936	59	348	588	37,2
70u.ä.	1 381	1 238	143	380	858	30,7
<b>zusammen</b>	<b>6 532</b>	<b>6 213</b>	<b>319</b>	<b>1 564</b>	<b>4 649</b>	<b>25,2</b>

Vergleich zur Europawahl 1994



Wahlbeteiligung nach Geschlecht



## Wählerverhalten

Obwohl sich die Zahl der repräsentativen Wahlbezirke von sechs auf sieben erhöhte, kamen aufgrund der niedrigen Wahlbeteiligung mit 1.571 Stimmen weitaus weniger Stimmen zur Auszählung als dies noch 1994 der Fall war, als 2.963 Stimmen ausgezählt wurden. Die Interpretation der Ergebnisse ist entsprechend vorsichtig zu handhaben, da die Repräsentativität nur bedingt gegeben ist. In den sieben ausgesuchten Wahlbezirken erhielt die CDU 42,8 % statt 45,4 % im gesamten Wahlkreis. Die SPD kam in der Gesamtstadt auf 38,1 %, in den sieben repräsentativen Wahlbezirken jedoch auf 43,2 %. Da sich die Mehrheitsverhältnisse damit umgedreht haben, wird auf eine Interpretation der Daten verzichtet. Die Stimmenanteile der übrigen Parteien sind erst recht zu niedrig, um gesicherte Aussagen zu treffen.

Aufgrund der nicht absehbar niedrigen Wahlbeteiligung sind somit erstmalig die Daten aus der repräsentativen Wahlstatistik im Prinzip nicht brauchbar. Sie stehen hier deshalb undokumentiert.

Tabelle 3: Wahlverhalten nach Alter und Geschlecht

Altersgruppen	Ungültige Stimmen	Gültige Stimmen	davon entfielen auf ...						
			SPD	CDU	GRÜNE	PDS	F.D.P.	Sonst.	dar. REP
Männer									
A 18 - 24	-	28	15	7	2	1	1	2	-
B 25 - 34	4	111	39	47	9	2	2	12	2
C 35 - 44	-	99	34	30	23	6	1	5	2
D 45 - 59	2	180	87	71	9	6	3	4	2
E 60 u.ä.	6	295	133	140	4	5	4	9	4
zus.	12	713	308	295	47	20	11	32	10
Frauen									
F 18 - 24	-	31	9	14	2	1	3	2	-
G 25 - 34	-	103	43	33	17	1	3	6	-
H 35 - 44	1	94	43	32	10	2	3	4	-
I 45 - 59	1	188	86	69	12	4	6	11	2
K 60 u.ä.	11	442	189	229	6	2	5	11	3
zus.	13	858	370	377	47	10	20	34	5
Männer und Frauen									
18 - 24	-	59	24	21	4	2	4	4	-
25 - 34	4	214	82	80	26	3	5	18	2
35 - 44	1	193	77	62	33	8	4	9	2
45 - 59	3	368	173	140	21	10	9	15	4
60 u.ä.	17	737	322	369	10	7	9	20	7
zus.	25	1571	678	672	94	30	31	66	15
			43,2	42,8	6,0	1,9	2,0	4,2	1,0

PROZENTWERTE

Altersgruppen	Ungültige Stimmen	Gültige Stimmen	davon entfielen auf ...						
			SPD	CDU	GRÜNE	PDS	F.D.P.	Sonst.	dar. REP
Männer									
A 18 - 24	0,0	100,0	53,6	25,0	7,1	3,6	3,6	7,1	0,0
B 25 - 34	4,0	100,0	35,1	42,3	8,1	1,8	1,8	10,8	1,8
C 35 - 44	0,0	100,0	34,3	30,3	23,2	6,1	1,0	5,1	2,0
D 45 - 59	1,3	100,0	48,3	39,4	5,0	3,3	1,7	2,2	1,1
E 60 u.ä.	2,5	100,0	45,1	47,5	1,4	1,7	1,4	3,1	1,4
zus.	2,0	100,0	43,2	41,4	6,6	2,8	1,5	4,5	1,4
Frauen									
F 18 - 24	0,0	100,0	29,0	45,2	6,5	3,2	9,7	6,5	0,0
G 25 - 34	0,0	100,0	41,7	32,0	16,5	1,0	2,9	5,8	0,0
H 35 - 44	1,3	100,0	45,7	34,0	10,6	2,1	3,2	4,3	0,0
I 45 - 59	0,6	100,0	45,7	36,7	6,4	2,1	3,2	5,9	1,1
K 60 u.ä.	3,1	100,0	42,8	51,8	1,4	0,5	1,1	2,5	0,7
zus.	1,8	100,0	43,1	43,9	5,5	1,2	2,3	4,0	0,6
Männer und Frauen									
18 - 24	0,0	100,0	40,7	35,6	6,8	3,4	6,8	6,8	0,0
25 - 34	2,1	100,0	38,3	37,4	12,1	1,4	2,3	8,4	0,9
35 - 44	0,6	100,0	39,9	32,1	17,1	4,1	2,1	4,7	1,0
45 - 59	0,9	100,0	47,0	38,0	5,7	2,7	2,4	4,1	1,1
60 u.ä.	2,9	100,0	43,7	50,1	1,4	0,9	1,2	2,7	0,9
zus.	1,9	100,0	<u>43,2</u>	42,8	6,0	1,9	2,0	4,2	1,0
HL insg.	0,8	100,0	38,1	<u>45,4</u>	7,3	2,2	2,9	4,1	0,8
			5,1	-2,7	-1,3	-0,3	-0,9	0,1	0,2

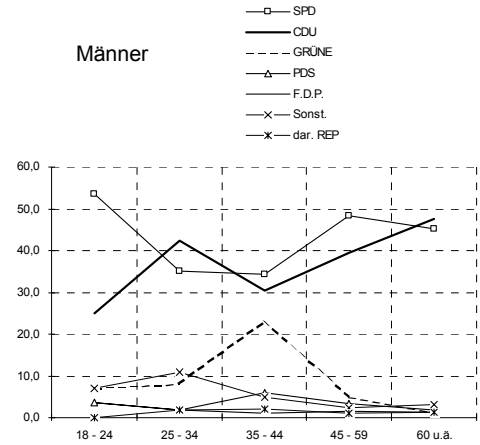
Quelle: Hansestadt Lübeck, Bereich Statistik und Wahlen

Fazit:

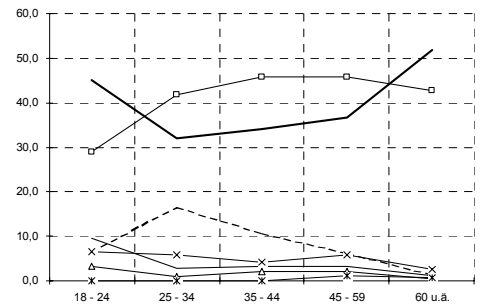
Bei zukünftigen Wahlen wäre daher zum einen zu überlegen, ob die Auswahl der repräsentativen Bezirke geändert werden sollte bzw. ob die Zahl der repräsentativen Wahlbezirke für lübeckische Wahlanalysen erhöht werden muß.

In der jeweiligen Altersgruppe entfielen auf die Parteien folgende Stimmenanteile....

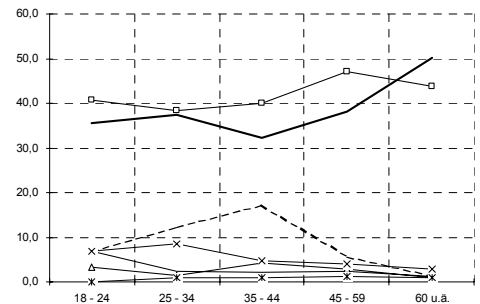
Männer



Frauen



zusammen



## 3. Rechtliche und organisatorische Rahmenbedingungen

### 3.1 Rechtsgrundlagen

Für die Vorbereitung und Durchführung der Wahl gelten insbesondere

- das Europawahlgesetz (EuWG) in der Fassung der Bekanntmachung vom 8. März 1994 (BGBl. I S. 423, 555);
- die Europawahlordnung (EuWO) in der Fassung der Bekanntmachung vom 2. Mai 1994 (BGBl. I S. 957), geändert durch Verordnung vom 3. März 1999 (BGBl. I S. 293)
- das Europaabgeordnetengesetz vom 6. April 1979 (BGBl. I S. 413), zuletzt geändert durch Gesetz vom 19. Juni 1996 (BGBl. I S. 843),
- das Bundeswahlgesetz (BWG) in der Fassung der Bekanntmachung vom 23. Juli 1993 (BGBl. I S. 1288, 1954) zuletzt geändert durch Gesetz vom 1. Juli 1998 (BGBl. I S. 1698)
- die Landesverordnung zur Durchführung des Europawahlgesetzes vom 29. März 1984 (GVOBl. Schl.-H. S. 78),
- das Wahlprüfungsgesetz vom 12. März 1951 (BGBl. I S. 166), zuletzt geändert durch das Gesetz vom 28. April 1995 (BGBl. I S. 582) sowie
- das Gesetz über die allgemeine und die repräsentative Wahlstatistik bei der Wahl zum Deutschen Bundestag und bei der Wahl der Abgeordneten des Europäischen Parlaments aus der Bundesrepublik Deutschland - Wahlstatistikgesetz (WStatG, BGBl. I, S. 1023).

### 3.2 Wahlrecht

Wahlberechtigt waren alle Deutschen, die am Wahltag

1. das 18. Lebensjahr vollendet hatten,
2. seit mindestens drei Monaten
  - a) in der Bundesrepublik Deutschland oder
  - b) in einem übrigen Mitgliedstaat der Europäischen Gemeinschaft eine Wohnung innehaben oder sich dort sonst gewöhnlich aufhielten und
3. nicht vom Wahlrecht ausgeschlossen waren.

Wahlberechtigt waren ferner alle Staatsangehörigen der übrigen Mitgliedstaaten der EU, sofern sie in Deutschland wohnen bzw. sich hier gewöhnlich aufhalten und die vorgenannten Voraussetzungen erfüllen.

Schließlich konnten unter bestimmten Voraussetzungen auch die im übrigen Ausland (außerhalb der EU) wohnenden Deutschen an der Europawahl teilnehmen und die Aufnahme in das Wählerverzeichnis beantragen. Der Antrag war an die frühere deutsche Wohnsitzgemeinde zu stellen.

### Nichtdeutsche EU-Angehörige

Angehörige aus den übrigen 14 EU-Staaten konnten entweder in ihrem Heimatland oder in Deutschland wählen. Wer in Deutschland wählen wollte, mußte vorher die Aufnahme in das deutsche Wählerverzeichnis beantragen. Dafür war das Ausfüllen eines Antrages auf Eintragung in das Wählerverzeichnis notwendig. Dieser Antrag mußte bis spätestens zum 10. Mai 1999, 16.00 Uhr, eingegangen sein. Es erfolgte dann eine Kontrollmitteilung an das Heimatland, um auszuschließen, daß sich jemand in zwei EU-Staaten an der Europawahl beteiligt. Alle in der Hansestadt Lübeck wahlberechtigten EU-Bürger/innen waren angeschrieben und auf die Notwendigkeit des Antrages auf Eintragung in das Wählerverzeichnis hingewiesen worden.

## Wahlbenachrichtigung und Briefwahl

Allen Wahlberechtigten wurde bis spätestens zum 23. Mai 1999 eine Wahlbenachrichtigungskarte zugesandt. Auf der Anschriftenseite der Karte stand auch die Anschrift des Wahllokals. Es empfahl sich, die Wahlbenachrichtigungskarte zur Stimmabgabe in den Wahlraum mitzubringen. Ansonsten war ein Personalausweis erforderlich.

Wer am Wahltag aus wichtigem Grund verhindert war, seinen Wahlraum aufzusuchen, konnte Briefwahl beantragen. Dies erfolgte mit der auf der Rückseite auszufüllenden Wahlbenachrichtigungskarte, die entweder mit der Post an die Wahlbehörde geschickt wurde oder zur persönlichen Antragstellung in das Wahlbüro im Rathaus mitgenommen werden sollte. Briefwahlunterlagen konnten nur persönlich beantragt werden; das Mitnehmen für andere ist gesetzlich nicht erlaubt.

## 3.3 Das Europäische Parlament

285 Millionen Frauen und Männer waren zur Wahl der Abgeordneten des 5. Europäischen Parlaments aufgerufen.

Derzeit besteht die EU aus 15 Staaten. Das Europäische Parlament setzt sich aus 626 Abgeordneten dieser Staaten zusammen. Aus der Bundesrepublik Deutschland kommen 99 Abgeordnete. Entsprechend der Einwohnerzahl hat die Bundesrepublik Deutschland somit den höchsten Anteil an Abgeordneten.

Tabelle 4: Mitgliedstaaten der Europäischen Union (EU)

Mitgliedstaat	Beitrittsjahr	Bevölkerung in Mio.	Sitze im EU- Parlament
Belgien	Gründungs- mitglieds- staaten	10,2	25
Deutschland		82,0	99
Frankreich		58,0	87
Italien		57,5	87
Luxemburg		0,4	6
Niederlande		15,5	31
Dänemark	1973	5,3	16
Großbritannien	1973	58,8	87
Irland	1973	3,6	15
Griechenland	1981	10,4	25
Portugal	1986	9,9	25
Spanien	1986	39,1	64
Finnland	1995	5,1	16
Österreich	1995	8,1	21
Schweden	1995	8,8	22
EU zusammen		327,7	626

Seit 1979 - der ersten Europawahl - werden die Abgeordneten alle fünf Jahre direkt gewählt. 1994 bestand das Parlament noch aus 567 Abgeordneten. Mit Aufnahme der Länder Finnland, Österreich und Schweden erhöhte sich die Zahl der Abgeordneten um 59 auf 626 Abgeordnete. In der Regel stellen die Parteien für alle Bundesländer eine gemeinsame Liste auf. Gewählt sind diejenigen Kandidatinnen und Kandidaten der Parteien oder sonstigen politischen Vereinigungen, die im gesamten Bundesgebiet mindestens fünf Prozent der abgegebenen Stimmen erhalten haben.

## Aufgaben des Europäischen Parlaments

Die wichtigsten Befugnisse des Europäischen Parlaments sind:

- Mitwirkungsmöglichkeiten bei der Gesetzgebung der Europäischen Gemeinschaft
- Haushaltsrechte
- Kontrollrechte gegenüber der Kommission (20 Kommissare) und dem Ministerrat (Minister/innen der Mitgliedstaaten),
- Beteiligung an der Außen- und Sicherheitspolitik der EU.

Das Parlament hat seinen Sitz in Straßburg. Die Ausschußsitzungen finden in Brüssel statt. Das Generalsekretariat des Parlaments mit einem Großteil der Verwaltungsbediensteten sitzt in Luxemburg.

### 3.4 Wahlgane und Wahlgebiet

Gemäß § 8 EuWG - entsprechend Bundeswahlgesetz § 8 - gibt es auf jeder Stufe ein monokratisches (aus einer Person bestehendes) und ein kollegiales (aus mehreren Personen bestehendes und gemeinsam handelndes) Wahlorgan, wobei das monokratische Wahlorgan auf jeder Stufe zugleich Vorsitzender des kollegialen Wahlorgans ist. Im einzelnen sind dies

- der Bundeswahlleiter und der Bundeswahlausschuß für das Wahlgebiet,
- ein Landeswahlleiter und ein Landeswahlausschuß für jedes Bundesland,
- ein Stadtwahlleiter und ein Stadtwahlausschuß für jede kreisfreie Stadt (bzw. ein Kreiswahlleiter und ein Kreiswahlausschuß für jeden Kreis),
- ein Wahlvorsteher und ein Wahlvorstand für jeden Wahlbezirk.

Zur Stadtwahlleiterin für die Hansestadt Lübeck zur Europawahl 1999 hat der Innenminister Senatorin Dagmar Pohl-Laukamp, als Stellvertreterin Stadtoberinspektorin Frau Margret Rehbock ernannt. Dem Stadtwahlausschuß gehören neben der Stadtwahlleiterin sechs Beisitzer(innen) an, die durch die Stadtwahlleiterin berufen wurden.

Für die insgesamt 170 Wahlvorstände wurden 1.261 Wahlhelfer(innen) verpflichtet. Mit rund 461 Absagen (1994: rd. 500) einberufener Helfer(innen) war die Quote der Absagen mit 36,6 % (1994: 40,2 %) sogar etwas niedriger als zur vorherigen Europawahl.

Das Wahlgebiet der Hansestadt Lübeck wurde zur Europawahl in 157 Wahlbezirke sowie 13 Briefwahlbezirke unterteilt (siehe folgende Seite).

Tabelle 5: Wahlbezirke in der Hansestadt Lübeck

Wahlbezirk	Sonderfunktion	Wahlbezirk	Sonderfunktion	Wahlbezirk	Sonderfunktion	Wahlbezirk	Sonderfunktion
0101	A	0301		0615		0729	
0102		0302		0616		0730	
0103		0303		0617	A	0731	
0104		0304		0618	2x A	0732	
0105		0305	S 067	0619	A	0801	
0106	A	0306		0620		0802	
0107		0307		0621		0803	
0108		0308		0622		0804	
0109		0401		0623		0901	
0110		0402		0624		0902	
0201		0403		0625		0903	
0202	S 022	0404		0626		0904	
0203		0405		0627	A	0905	
0204		0406		0628		0906	
0205		0407		0701		0907	A; S 221
0206		0408	A	0702		0908	
0207		0501		0703		0909	
0208		0502		0704	A	0910	
0209		0503		0705		0911	
0210		0504		0706	A	0912	
0211	A	0505		0707	A	0913	
0212		0506		0708		0914	
0213	A	0507		0709	A	0915	
0214	S 034	0508		0710		0916	
0215		0509		0711		1001	A
0216		0510		0712	A	1002	
0217		0511		0713		1003	A
0218		0512		0714		1004	
0219		0601		0715		1005	
0220		0602		0716		1006	
0221		0603		0717		1007	
0222		0604		0718		1101	B
0223		0605		0719		1102	B
0224		0606	S 126	0720	S 178	1103	B
0225		0607	A	0721		1104	B
0226		0608		0722	A	1105	B
0227		0609		0723		1106	B
0228		0610		0724		1107	B
0229		0611		0725		1108	B
0230		0612		0726		1109	B
0231	S 051	0613		0727	A	1110	B
0232		0614		0728		1111	B
						1112	B
						1113	B

**A** = Altenpflegeheim (bewegl. Wahlvorstand)

**S** = Repräsentative Wahlstatistik mit Kennziffer des Statistischen Landesamtes

**B** = Briefwahl

#### 4. Wahlbezirksergebnisse, Umrechnung nach Stadtteilen und Landtagswahlkreisen

Tabelle 6: Endgültiges Ergebnis der Europawahl am 13.06.1999 in den Wahlbezirken der Hansestadt Lübeck

Statist. Kennz.	Wahlbezirk	Wahlberechtigte				Wähler								
		lt. Wählerverzeichnis		nach § 24 Abs. 2 EuWO	insgesamt (A1+A2+A3)	insgesamt	darunter mit Wahrschein	ungültig	gültig	CDU	SPD	GRÜNE	F.D.P.	REP
		ohne Sperrvermerk 'W' (Wahrschein)	mit Sperrvermerk 'W' (Wahrschein)											
A 1	A 2	A 3	A	B	B1	C	D	D1	D2	D3	D4	D5		
03000001	0101	823	164	0	987	284	56	3	281	139	68	46	12	1
03000002	0102	895	66	0	961	241	0	4	237	86	72	48	9	2
03000003	0103	780	63	0	843	230	0	2	228	81	64	47	13	1
03000004	0104	981	79	0	1 060	224	0	4	220	72	75	42	8	2
03000005	0105	1 074	53	0	1 127	306	1	4	302	84	106	55	22	3
03000006	0106	939	130	0	1 069	347	59	7	340	115	123	62	4	4
03000007	0107	1 057	79	0	1 136	313	0	3	310	74	118	72	17	0
03000008	0108	808	42	0	850	260	0	0	260	80	96	51	7	1
03000009	0109	974	76	0	1 050	281	2	1	280	93	93	54	19	0
03000010	0110	820	60	0	880	251	0	0	251	102	61	55	11	1
<b>1 Innenstadt</b>		<b>9 151</b>	<b>812</b>	<b>0</b>	<b>9 963</b>	<b>2 737</b>	<b>118</b>	<b>28</b>	<b>2709</b>	<b>926</b>	<b>876</b>	<b>532</b>	<b>122</b>	<b>15</b>
03000021	0201	908	64	0	972	317	0	3	314	100	121	63	11	0
03000022	0202	950	56	0	1 006	287	1	2	285	105	109	47	3	0
03000023	0203	892	83	0	975	298	0	1	297	140	75	45	17	0
03000024	0204	939	69	0	1 008	355	0	5	350	138	113	62	11	0
03000025	0205	948	86	0	1 034	403	0	1	402	193	103	62	25	3
03000026	0206	870	81	0	951	382	0	1	381	168	113	62	18	1
03000027	0207	996	111	0	1 107	384	0	0	384	160	120	51	26	1
03000028	0208	1 198	128	0	1 326	548	0	1	547	290	161	41	24	5
03000029	0209	1 052	97	0	1 149	440	0	3	437	231	128	40	16	1
03000030	0210	942	55	0	997	191	0	2	189	86	82	7	5	2
03000031	0211	886	130	0	1 016	315	47	6	309	123	140	26	8	2
03000032	0212	857	56	0	913	247	0	0	247	98	101	21	9	3
03000033	0213	902	119	0	1 021	291	36	2	289	118	119	21	14	0
03000034	0214	931	51	0	982	285	0	1	284	128	118	12	10	2
03000035	0215	894	55	0	949	315	0	1	314	149	112	30	7	3
03000036	0216	840	58	0	898	208	0	3	205	71	99	18	5	1
03000037	0217	951	60	0	1 011	231	0	1	230	70	119	20	7	1
03000038	0218	1 020	113	0	1 133	344	0	2	342	171	126	21	7	2
03000039	0219	834	79	0	913	284	1	3	281	129	78	44	15	1
03000040	0220	839	87	0	926	325	1	3	322	154	84	60	13	3
03000041	0221	986	75	0	1 061	272	0	2	270	127	96	22	5	1
03000042	0222	849	75	0	924	215	0	0	215	103	85	12	4	1
03000043	0223	1 431	75	0	1 506	334	0	2	332	142	125	33	9	4
03000044	0224	1 173	61	0	1 234	317	0	6	311	109	160	10	10	2
03000045	0225	1 071	42	0	1 113	326	0	1	325	137	112	38	16	1
03000046	0226	699	40	0	739	234	0	1	233	120	78	19	4	2
03000047	0227	1 490	84	0	1 574	438	0	4	434	165	197	33	13	5
03000048	0228	989	120	0	1 109	447	1	2	445	255	122	30	17	1
03000049	0229	697	23	0	720	276	0	3	273	133	81	22	15	6
03000050	0230	615	19	0	634	218	0	1	217	108	77	22	3	2
03000051	0231	425	24	0	449	142	0	1	141	86	36	10	3	2
03000052	0232	656	16	0	672	200	0	2	198	90	83	8	4	3
<b>2 St. Jürgen</b>		<b>29 730</b>	<b>2 292</b>	<b>0</b>	<b>32 022</b>	<b>9 869</b>	<b>87</b>	<b>66</b>	<b>9803</b>	<b>4397</b>	<b>3473</b>	<b>1012</b>	<b>354</b>	<b>61</b>
03000063	0301	951	37	0	988	246	0	1	245	99	122	14	3	1
03000064	0302	915	23	0	938	162	0	0	162	58	87	2	2	2
03000065	0303	974	22	0	996	174	0	1	173	60	99	1	2	4
03000066	0304	916	14	0	930	180	0	0	180	66	94	7	2	3
03000067	0305	1 112	30	0	1 142	239	0	5	234	85	119	6	2	8
03000068	0306	1 125	26	0	1 151	185	0	6	179	61	101	4	1	3
03000069	0307	1 093	40	0	1 133	237	0	1	236	79	122	16	2	3
03000070	0308	1 179	38	0	1 217	351	0	2	349	150	139	24	14	0
<b>3 Moisling</b>		<b>8 265</b>	<b>230</b>	<b>0</b>	<b>8 495</b>	<b>1 774</b>	<b>0</b>	<b>16</b>	<b>1758</b>	<b>658</b>	<b>883</b>	<b>74</b>	<b>28</b>	<b>24</b>
03000081	0401	881	37	0	918	233	0	1	232	89	117	3	5	4
03000082	0402	896	27	0	923	199	0	0	199	77	102	7	2	3
03000083	0403	1 248	29	0	1 277	275	0	3	272	100	144	7	4	6
03000084	0404	1 016	26	0	1 042	257	0	3	254	108	106	8	4	5
03000085	0405	994	37	0	1 031	210	0	0	210	92	100	6	3	1
03000086	0406	824	33	0	857	221	0	2	219	110	90	5	7	1
03000087	0407	777	17	0	794	145	0	0	145	61	63	2	4	3
03000088	0408	1 315	197	0	1 512	380	28	5	375	195	138	12	13	1
<b>4 Buntekuh</b>		<b>7 951</b>	<b>403</b>	<b>0</b>	<b>8 354</b>	<b>1 920</b>	<b>28</b>	<b>14</b>	<b>1906</b>	<b>832</b>	<b>860</b>	<b>50</b>	<b>42</b>	<b>24</b>



Abgegebene Stimmen														
Von den gültigen Stimmen entfallen auf die Wahlvorschläge														
GRAUE	PDS	APD	ödp	NATUR-GESETZ	NPD	PBC	CM	PASS	BüSo	ASP	ZEN-TRUM	DIE FRAUEN	HP	Die Tier-schutz-partei
D6	D7	D8	D9	D10	D11	D12	D13	D14	D15	D16	D17	D18	D19	D20
0	10	0	3	1	0	0	0	0	0	1	0	0	0	0
1	13	1	1	2	0	1	0	0	0	0	0	0	0	1
2	12	2	1	1	1	0	0	1	0	0	0	2	0	0
0	14	1	0	2	0	0	0	1	0	0	0	0	0	3
1	17	0	4	0	3	3	0	0	1	0	0	0	0	3
4	17	1	2	2	0	1	0	1	0	1	0	2	1	0
3	21	0	2	0	0	0	0	1	0	0	0	1	0	1
1	17	0	2	1	0	0	0	1	1	0	0	1	0	1
1	8	0	3	3	0	2	1	0	0	1	1	1	0	0
0	11	1	2	3	1	0	0	0	0	0	0	1	0	2
<b>13</b>	<b>140</b>	<b>6</b>	<b>20</b>	<b>15</b>	<b>5</b>	<b>7</b>	<b>1</b>	<b>5</b>	<b>2</b>	<b>3</b>	<b>1</b>	<b>8</b>	<b>1</b>	<b>11</b>
1	10	0	1	2	0	3	0	0	0	0	0	2	0	0
3	9	0	1	0	2	1	0	0	0	0	0	1	0	4
0	11	0	0	1	1	1	0	0	0	0	0	4	0	2
2	12	2	2	1	0	1	1	1	0	0	0	3	0	1
1	7	0	0	0	3	0	0	0	0	1	0	2	0	2
0	10	2	0	2	0	0	0	0	0	0	0	2	1	2
1	17	0	0	1	0	2	0	0	0	0	0	2	1	2
3	5	3	3	4	2	0	0	1	0	0	0	5	0	0
1	11	0	2	0	3	4	0	0	0	0	0	0	0	0
0	2	1	2	0	1	0	0	1	0	0	0	0	0	0
0	4	0	0	1	1	0	1	0	0	0	0	1	0	2
2	3	0	1	0	2	2	0	0	0	0	0	2	0	2
1	8	0	0	4	0	2	0	0	0	0	0	0	0	2
1	2	1	1	3	1	1	1	0	0	0	0	0	2	1
4	3	0	0	1	0	1	0	1	0	0	0	2	0	1
2	1	0	0	1	2	0	0	1	1	0	0	2	0	1
3	6	0	1	1	1	0	0	0	0	0	1	0	0	0
1	3	0	1	0	2	3	1	0	0	0	0	1	0	3
2	8	2	0	0	1	0	0	0	0	0	0	0	0	1
0	4	0	0	0	0	2	0	1	0	0	0	1	0	0
3	10	0	0	0	0	1	0	1	0	1	0	3	0	0
0	4	1	1	2	0	0	0	0	0	1	0	0	0	1
1	10	0	0	1	2	1	0	1	0	0	0	1	0	2
1	11	0	2	0	0	1	0	1	0	0	0	1	0	3
1	8	0	4	0	1	0	1	0	0	0	0	3	0	3
1	5	0	0	0	0	0	0	1	0	0	0	1	0	2
2	10	2	0	0	2	1	0	1	0	1	0	2	0	0
2	6	0	2	2	0	0	2	1	0	0	0	0	1	4
0	7	1	3	1	2	0	0	0	0	0	0	2	0	0
0	0	1	0	0	1	0	0	0	0	0	0	2	0	1
0	0	1	1	0	1	0	0	0	0	0	0	0	0	1
0	4	0	1	1	0	0	0	0	0	1	0	2	1	0
<b>39</b>	<b>211</b>	<b>17</b>	<b>29</b>	<b>30</b>	<b>29</b>	<b>27</b>	<b>9</b>	<b>12</b>	<b>1</b>	<b>5</b>	<b>1</b>	<b>47</b>	<b>6</b>	<b>43</b>
0	3	1	0	0	0	1	0	0	0	0	0	0	0	1
3	5	0	0	0	2	0	0	1	0	0	0	0	0	0
0	0	1	0	0	3	0	1	2	0	0	0	0	0	0
1	2	2	0	0	0	0	0	1	0	0	0	1	0	1
1	9	0	1	0	0	0	0	0	0	0	0	2	0	1
1	3	0	0	0	1	0	2	0	0	0	1	0	0	1
0	4	2	2	0	0	0	0	2	0	2	0	0	0	2
0	12	1	0	0	0	0	0	1	0	1	0	4	0	3
<b>6</b>	<b>38</b>	<b>7</b>	<b>3</b>	<b>0</b>	<b>6</b>	<b>1</b>	<b>3</b>	<b>7</b>	<b>0</b>	<b>3</b>	<b>1</b>	<b>7</b>	<b>0</b>	<b>9</b>
0	8	0	0	1	3	0	0	0	0	0	0	2	0	0
0	4	1	0	0	1	0	0	0	0	0	0	0	0	2
2	1	2	0	0	1	1	0	1	0	0	0	0	0	3
2	10	3	1	0	3	0	2	0	0	1	0	0	0	1
0	3	1	0	1	0	1	1	0	0	1	0	0	0	0
1	4	0	0	0	0	0	0	0	0	0	0	0	0	1
1	3	0	1	0	2	0	0	1	0	0	0	0	0	4
1	4	0	0	3	5	0	0	0	0	0	0	1	0	2
<b>7</b>	<b>37</b>	<b>7</b>	<b>2</b>	<b>5</b>	<b>15</b>	<b>2</b>	<b>3</b>	<b>2</b>	<b>0</b>	<b>2</b>	<b>0</b>	<b>3</b>	<b>0</b>	<b>13</b>

Tabelle 6: Endgültiges Ergebnis der Europawahl am 13.06.1999 in den Wahlbezirken der Hansestadt Lübeck

Statist. Kennz.	Wahlbezirk	Wahlberechtigte				Wähler								
		lt. Wählerverzeichnis		nach § 24 Abs. 2 EuWO	insgesamt (A1+A2+A3)	insgesamt	darunter mit Wahrschein	ungültig	gültig	CDU	SPD	GRÜNE	F.D.P.	REP
		ohne Sperrvermerk 'W' (Wahrschein)	mit Sperrvermerk 'W' (Wahrschein)											
A 1	A 2	A 3	A	B	B1	C	D	D1	D2	D3	D4	D5		
03000099	0501	909	59	0	968	247	0	2	245	83	95	39	7	0
03000100	0502	873	35	0	908	211	0	2	209	91	86	16	6	1
03000101	0503	828	51	0	879	259	1	5	254	88	108	31	3	2
03000102	0504	743	34	0	777	195	0	7	188	66	89	21	2	2
03000103	0505	1 247	66	0	1 313	302	2	0	302	126	121	32	6	2
03000104	0506	1 204	39	0	1 243	281	0	1	280	116	118	20	8	2
03000105	0507	843	34	0	877	227	0	4	223	94	107	7	2	6
03000106	0508	931	54	0	985	209	0	2	207	85	103	3	5	1
03000107	0509	844	26	0	870	202	0	5	197	69	107	5	3	2
03000108	0510	783	24	0	807	179	0	3	176	61	81	13	6	4
03000109	0511	1 314	56	0	1 370	236	1	1	235	70	97	26	8	2
03000110	0512	841	29	0	870	275	0	2	273	91	114	45	11	2
<b>5 St. Lorenz Süd</b>		<b>11 360</b>	<b>507</b>	<b>0</b>	<b>11 867</b>	<b>2 823</b>	<b>4</b>	<b>34</b>	<b>2789</b>	<b>1040</b>	<b>1226</b>	<b>258</b>	<b>67</b>	<b>26</b>
03000121	0601	923	36	0	959	205	0	1	204	81	72	31	3	1
03000122	0602	816	23	0	839	130	0	3	127	51	56	9	2	4
03000123	0603	1 099	83	0	1 182	361	0	2	359	161	164	18	4	1
03000124	0604	933	88	0	1 021	306	1	2	304	149	112	15	12	4
03000125	0605	1 176	54	0	1 230	283	0	5	278	114	110	18	11	7
03000126	0606	897	38	0	935	170	0	3	167	67	79	4	4	1
03000127	0607	811	94	0	905	193	48	5	188	74	98	4	2	0
03000128	0608	944	38	0	982	208	0	2	206	85	97	10	2	3
03000129	0609	889	19	0	908	189	0	0	189	85	69	12	5	0
03000130	0610	986	60	0	1 046	270	0	1	269	113	119	16	3	1
03000131	0611	956	43	0	999	300	0	3	297	119	107	41	8	2
03000132	0612	827	28	0	855	166	0	0	166	61	64	27	1	1
03000133	0613	889	33	0	922	217	0	2	215	92	88	18	4	3
03000134	0614	982	43	0	1 025	219	0	3	216	78	94	24	6	0
03000135	0615	982	36	0	1 018	246	0	1	245	86	120	17	2	4
03000136	0616	963	22	0	985	196	0	2	194	93	62	20	4	0
03000137	0617	733	122	0	855	289	29	2	287	144	106	10	9	3
03000138	0618	1 246	157	0	1 403	467	47	4	463	222	183	27	6	0
03000139	0619	1 177	114	0	1 291	410	37	2	408	155	207	21	5	3
03000140	0620	1 226	38	0	1 264	496	0	6	490	179	258	24	12	1
03000141	0621	883	31	0	914	274	0	2	272	131	114	15	5	0
03000142	0622	1 094	48	0	1 142	281	0	4	277	98	136	11	8	5
03000143	0623	1 222	33	0	1 255	241	0	4	237	103	104	4	4	2
03000144	0624	1 185	43	0	1 228	346	0	1	345	131	174	15	8	4
03000145	0625	1 036	31	0	1 067	280	0	2	278	139	105	7	6	1
03000146	0626	1 724	63	0	1 787	419	0	2	417	192	174	16	13	3
03000147	0627	1 472	154	0	1 626	450	86	6	444	195	209	11	6	2
03000148	0628	1 343	95	0	1 438	341	0	5	336	156	152	8	3	4
<b>6 St. Lorenz Nord</b>		<b>29 414</b>	<b>1 667</b>	<b>0</b>	<b>31 081</b>	<b>7 953</b>	<b>248</b>	<b>75</b>	<b>7878</b>	<b>3354</b>	<b>3433</b>	<b>453</b>	<b>158</b>	<b>60</b>
03000159	0701	987	43	0	1 030	372	0	1	371	170	131	40	12	1
03000160	0702	847	41	0	888	217	0	5	212	85	95	17	3	1
03000161	0703	1 012	78	0	1 090	413	0	2	411	168	168	38	9	6
03000162	0704	1 011	107	0	1 118	458	28	6	452	255	131	35	12	2
03000163	0705	929	39	0	968	378	0	4	374	171	155	18	7	1
03000164	0706	685	72	0	757	214	9	0	214	93	77	27	1	0
03000165	0707	831	191	0	1 022	312	32	4	308	154	99	19	16	1
03000166	0708	774	66	0	840	308	0	1	307	140	103	34	7	1
03000167	0709	835	150	0	985	410	12	0	410	233	101	39	19	2
03000168	0710	1 277	119	0	1 396	524	1	0	524	284	153	37	27	2
03000169	0711	1 055	104	0	1 159	430	0	3	427	257	126	17	12	3
03000170	0712	1 200	174	0	1 374	419	39	7	412	193	160	17	13	3
03000171	0713	928	34	0	962	219	0	1	218	80	101	6	6	1
03000172	0714	908	40	0	948	285	0	1	284	101	144	9	5	0
03000173	0715	832	33	0	865	226	0	4	222	76	117	10	7	0
03000174	0716	987	64	0	1 051	281	0	2	279	131	84	38	12	2
03000175	0717	849	29	0	878	246	0	4	242	117	83	16	4	4
03000176	0718	978	27	0	1 005	199	0	1	198	83	84	13	5	1
03000177	0719	963	26	0	989	210	0	1	209	91	84	11	0	4
03000178	0720	847	65	0	912	195	0	3	192	79	97	7	2	0
03000179	0721	764	120	0	884	335	1	2	333	195	80	28	22	0

Abgegebene Stimmen														
Von den gültigen Stimmen entfallen auf die Wahlvorschläge														
GRAUE	PDS	APD	ödp	NATUR-GESETZ	NPD	PBC	CM	PASS	BüSo	ASP	ZEN-TRUM	DIE FRAUEN	HP	Die Tier-schutz-partei
D6	D7	D8	D9	D10	D11	D12	D13	D14	D15	D16	D17	D18	D19	D20
0	15	1	0	1	0	1	0	1	0	0	0	0	0	2
0	8	0	0	0	0	0	0	0	0	0	1	0	0	0
0	13	1	3	1	1	0	0	0	0	0	2	0	1	0
1	3	0	1	0	0	1	1	1	0	0	0	0	0	0
1	8	1	1	0	1	1	0	0	0	0	0	2	0	0
1	10	0	0	0	1	0	0	0	0	0	0	2	0	2
0	3	0	1	1	1	0	0	0	1	0	0	0	0	0
0	4	0	0	0	1	1	0	1	0	1	0	0	0	2
1	4	1	2	0	1	0	0	1	0	0	0	0	0	1
0	1	1	0	0	4	2	0	0	0	0	0	0	0	3
1	26	1	0	0	1	1	0	0	0	0	0	1	0	1
0	3	0	2	0	1	0	1	1	0	0	0	0	0	2
<b>5</b>	<b>98</b>	<b>6</b>	<b>10</b>	<b>3</b>	<b>12</b>	<b>7</b>	<b>2</b>	<b>5</b>	<b>1</b>	<b>4</b>	<b>0</b>	<b>6</b>	<b>0</b>	<b>13</b>
0	8	0	0	1	0	0	0	1	0	1	0	3	0	2
0	2	2	0	0	1	0	0	0	0	0	0	0	0	0
2	6	1	0	0	0	0	0	1	0	0	0	0	0	1
0	6	0	0	0	2	0	0	0	0	0	0	2	0	2
2	6	0	0	0	3	0	0	1	0	1	0	2	0	3
0	3	2	1	0	2	0	0	0	0	1	0	0	0	3
2	2	1	1	0	2	0	0	0	0	2	0	0	0	0
1	4	1	2	0	1	0	0	0	0	0	0	0	0	0
2	8	2	0	1	2	0	0	0	0	0	0	1	0	2
1	10	0	1	0	0	1	0	1	0	0	0	0	0	3
0	10	0	1	0	0	2	0	0	0	1	0	2	0	4
0	6	2	0	0	0	1	0	1	0	0	0	1	0	1
1	2	1	0	0	1	1	0	0	0	0	0	2	0	2
0	7	2	0	0	1	2	0	1	0	0	0	0	0	1
1	4	1	1	0	1	0	0	0	0	2	0	2	0	4
2	7	0	1	1	1	1	0	0	1	0	0	0	0	1
0	7	1	2	0	2	0	0	0	0	1	0	0	0	2
3	7	3	2	1	2	2	0	0	0	0	0	0	0	5
3	6	2	1	1	2	0	0	0	0	0	0	1	0	1
1	4	0	3	0	3	0	0	0	0	2	0	0	0	3
0	4	0	0	0	1	0	0	0	0	0	0	0	0	2
2	6	0	0	0	4	1	1	2	0	0	0	0	0	3
0	11	0	0	0	2	1	1	2	0	1	0	1	0	1
1	2	1	1	0	3	1	0	0	0	1	0	2	0	1
2	8	2	0	0	2	2	0	0	0	0	0	1	0	3
1	11	3	0	0	1	1	0	1	0	0	0	1	0	0
2	7	1	1	0	1	1	0	1	0	1	0	2	0	4
0	8	0	0	0	1	0	0	0	0	0	0	1	0	3
<b>29</b>	<b>172</b>	<b>28</b>	<b>18</b>	<b>5</b>	<b>41</b>	<b>17</b>	<b>2</b>	<b>12</b>	<b>1</b>	<b>14</b>	<b>0</b>	<b>24</b>	<b>0</b>	<b>57</b>
1	2	1	3	1	0	2	0	0	0	1	0	2	0	4
2	1	0	1	1	1	2	1	0	0	1	0	1	0	0
0	14	1	1	1	2	0	0	0	0	0	1	1	0	1
3	7	0	3	2	0	0	0	0	0	0	0	0	0	2
2	3	2	0	2	8	0	0	1	0	0	0	0	0	4
0	9	1	0	1	1	2	1	0	0	0	0	0	0	1
0	8	0	0	1	1	1	1	1	0	2	0	1	0	3
1	7	4	0	1	0	3	0	0	0	0	0	2	0	4
4	8	2	0	0	0	1	0	0	0	0	0	0	0	1
4	12	2	0	0	2	0	0	0	0	0	0	0	0	1
1	5	2	1	0	0	0	0	0	0	0	0	0	0	3
3	11	1	0	0	4	2	2	0	0	1	0	0	0	2
0	6	3	0	0	4	1	2	2	1	0	0	1	1	3
3	3	3	0	0	9	0	0	2	0	0	0	1	1	3
0	4	1	0	0	0	2	1	1	0	0	0	1	1	1
2	4	0	2	0	0	1	0	1	0	1	0	1	0	0
3	7	2	0	1	1	1	0	1	0	0	0	1	0	1
1	5	0	1	0	0	0	1	2	0	0	0	1	0	1
2	7	1	1	0	1	2	0	0	0	1	0	2	0	2
1	3	2	0	0	0	0	0	0	0	0	0	1	0	0
1	1	0	2	3	0	0	0	0	0	0	0	0	0	1

Tabelle 6: Endgültiges Ergebnis der Europawahl am 13.06.1999 in den Wahlbezirken der Hansestadt Lübeck

Statist. Kennz.	Wahlbezirk	Wahlberechtigte				Wähler								
		lt. Wählerverzeichnis		nach § 24 Abs. 2 EuWO	insgesamt (A1+A2+A3)	insgesamt	darunter mit Wahrschein	ungültig	gültig	CDU	SPD	GRÜNE	F.D.P.	REP
		ohne Sperrvermerk 'W' (Wahrschein)	mit Sperrvermerk 'W' (Wahrschein)											
03000180	0722	2 028	160	0	2 188	556	22	6	550	292	172	36	15	3
03000181	0723	765	24	0	789	136	1	2	134	72	48	3	1	1
03000182	0724	858	42	0	900	311	0	0	311	133	132	21	3	0
03000183	0725	607	23	0	630	153	0	0	153	62	71	7	3	4
03000184	0726	1 822	55	0	1 877	644	0	2	642	297	252	35	23	4
03000185	0727	797	81	0	878	326	38	4	322	159	112	18	12	1
03000186	0728	894	39	0	933	297	0	1	296	132	114	15	10	3
03000187	0729	1 272	97	0	1 369	300	0	2	298	145	123	11	4	1
03000188	0730	867	26	0	893	228	0	3	225	99	105	12	2	0
03000189	0731	1 039	38	0	1 077	294	0	4	290	127	129	10	5	4
03000190	0732	1 046	41	0	1 087	334	0	0	334	144	135	24	8	4
<b>7 St. Gertrud</b>		<b>31 494</b>	<b>2 248</b>	<b>0</b>	<b>33 742</b>	<b>10 230</b>	<b>183</b>	<b>76</b>	<b>10154</b>	<b>4818</b>	<b>3766</b>	<b>668</b>	<b>287</b>	<b>60</b>
03000201	0801	1 149	46	0	1 195	373	0	4	369	179	151	18	11	2
03000202	0802	940	42	0	982	251	0	1	250	131	92	7	5	2
03000203	0803	1 317	24	0	1 341	267	0	2	265	107	113	13	13	6
03000204	0804	1 018	32	0	1 050	276	0	5	271	129	108	14	4	3
<b>8 Schlutup</b>		<b>4 424</b>	<b>144</b>	<b>0</b>	<b>4 568</b>	<b>1 167</b>	<b>0</b>	<b>12</b>	<b>1155</b>	<b>546</b>	<b>464</b>	<b>52</b>	<b>33</b>	<b>13</b>
03000215	0901	614	19	0	633	197	0	5	192	75	92	9	4	0
03000216	0902	997	34	0	1 031	225	0	1	224	93	111	8	4	1
03000217	0903	1 075	21	0	1 096	380	0	2	378	152	188	17	8	2
03000218	0904	879	26	0	905	212	0	0	212	87	95	13	4	1
03000219	0905	1 066	22	0	1 088	272	0	1	271	108	127	7	4	3
03000220	0906	900	10	0	910	178	0	1	177	59	100	7	5	0
03000221	0907	1 052	86	0	1 138	278	32	10	268	122	120	8	7	2
03000222	0908	778	21	0	799	167	0	3	164	39	109	3	4	2
03000223	0909	1 079	30	0	1 109	314	0	1	313	158	113	15	9	4
03000224	0910	1 050	31	0	1 081	276	0	2	274	117	131	6	4	5
03000225	0911	931	33	0	964	238	0	3	235	106	111	3	3	1
03000226	0912	719	8	0	727	164	0	1	163	70	79	5	1	1
03000227	0913	807	28	0	835	225	0	2	223	95	110	4	4	2
03000228	0914	1 561	47	0	1 608	376	0	2	374	172	159	15	6	2
03000229	0915	373	7	0	380	139	0	0	139	83	44	6	0	3
03000230	0916	760	8	0	768	90	0	3	87	29	47	3	0	2
<b>9 Kücknitz</b>		<b>14 641</b>	<b>431</b>	<b>0</b>	<b>15 072</b>	<b>3 731</b>	<b>32</b>	<b>37</b>	<b>3694</b>	<b>1565</b>	<b>1736</b>	<b>129</b>	<b>67</b>	<b>31</b>
03000240	1001	1 701	193	0	1 894	604	47	7	597	324	204	22	10	5
03000241	1002	1 532	89	0	1 621	433	0	2	431	224	154	16	15	3
03000242	1003	1 561	164	0	1 725	473	39	11	462	240	178	8	6	7
03000243	1004	1 213	46	0	1 259	366	0	1	365	199	133	13	10	1
03000244	1005	1 255	95	0	1 350	356	0	4	352	200	104	16	14	4
03000245	1006	1 555	179	0	1 734	598	0	1	597	398	136	22	26	4
03000246	1007	1 175	62	0	1 237	600	0	7	593	369	151	13	22	10
<b>10 Travemünde</b>		<b>9 992</b>	<b>828</b>	<b>0</b>	<b>10 820</b>	<b>3 430</b>	<b>86</b>	<b>33</b>	<b>3397</b>	<b>1954</b>	<b>1060</b>	<b>110</b>	<b>103</b>	<b>34</b>
<b>03000000</b>	<b>Lübeck</b>	<b>156 422</b>	<b>9 562</b>	<b>0</b>	<b>165 984</b>	<b>45 634</b>	<b>786</b>	<b>391</b>	<b>45243</b>	<b>20090</b>	<b>17777</b>	<b>3338</b>	<b>1261</b>	<b>348</b>
03900001	1101	0	0	0	0	574	574	5	569	259	194	47	27	4
03900002	1102	0	0	0	0	576	576	1	575	299	175	49	18	4
03900003	1103	0	0	0	0	579	579	1	578	282	201	43	13	2
03900004	1104	0	0	0	0	576	576	8	568	301	179	36	20	4
03900005	1105	0	0	0	0	575	575	2	573	300	158	41	25	8
03900006	1106	0	0	0	0	571	571	3	568	287	197	26	22	7
03900007	1107	0	0	0	0	571	571	3	568	297	157	39	25	6
03900008	1108	0	0	0	0	580	580	0	580	280	207	34	13	5
03900009	1109	0	0	0	0	592	592	1	591	301	186	41	15	7
03900010	1110	0	0	0	0	577	577	3	574	317	137	49	24	4
03900011	1111	0	0	0	0	573	573	2	571	306	177	25	20	5
03900012	1112	0	0	0	0	578	578	1	577	307	173	37	17	4
03900013	1113	0	0	0	0	576	576	0	576	280	195	38	23	8
03900000	<b>Briefw.</b>	<b>0</b>	<b>0</b>	<b>0</b>	<b>0</b>	<b>7 498</b>	<b>7 498</b>	<b>30</b>	<b>7468</b>	<b>3816</b>	<b>2336</b>	<b>505</b>	<b>262</b>	<b>68</b>
<b>Lübeck insg.</b>		<b>156 422</b>	<b>9 562</b>	<b>0</b>	<b>165 984</b>	<b>53 132</b>	<b>8 284</b>	<b>421</b>	<b>52711</b>	<b>23906</b>	<b>20113</b>	<b>3843</b>	<b>1523</b>	<b>416</b>

Abgegebene Stimmen														
Von den gültigen Stimmen entfallen auf die Wahlvorschläge														
GRAUE	PDS	APD	ödp	NATUR-GESETZ	NPD	PBC	CM	PASS	BüSo	ASP	ZEN-TRUM	DIE FRAUEN	HP	Die Tier-schutz-partei
D6	D7	D8	D9	D10	D11	D12	D13	D14	D15	D16	D17	D18	D19	D20
1	16	3	1	1	2	0	1	2	0	0	0	4	0	1
0	5	0	0	0	2	1	0	1	0	0	0	0	0	0
1	10	0	2	2	0	4	0	1	0	0	0	1	0	1
1	3	0	0	0	0	0	0	0	0	0	0	1	0	1
2	6	3	6	1	8	1	0	2	0	0	0	2	0	0
2	7	2	1	1	2	0	0	1	0	0	0	1	0	3
1	8	1	0	0	4	3	1	1	0	1	0	1	0	1
1	3	1	0	0	1	1	3	0	0	0	0	1	0	3
1	3	0	0	1	2	0	0	0	0	0	0	0	0	0
1	6	0	1	0	5	0	0	1	0	1	0	0	0	0
1	10	0	2	0	3	1	0	0	0	1	0	0	0	1
<b>46</b>	<b>204</b>	<b>38</b>	<b>28</b>	<b>20</b>	<b>63</b>	<b>31</b>	<b>14</b>	<b>20</b>	<b>1</b>	<b>10</b>	<b>1</b>	<b>27</b>	<b>3</b>	<b>49</b>
1	4	1	0	0	0	0	0	1	0	0	0	0	0	1
1	4	1	0	1	1	0	1	0	0	0	0	1	1	2
1	7	1	0	0	0	0	0	1	0	1	0	1	0	1
1	3	1	1	0	3	1	0	0	0	2	0	0	0	1
<b>4</b>	<b>18</b>	<b>4</b>	<b>1</b>	<b>1</b>	<b>4</b>	<b>1</b>	<b>1</b>	<b>2</b>	<b>0</b>	<b>3</b>	<b>0</b>	<b>2</b>	<b>1</b>	<b>5</b>
4	2	0	0	2	0	0	0	0	0	1	0	1	0	2
0	4	0	0	1	1	0	0	1	0	0	0	0	0	0
3	4	1	0	1	1	0	0	0	0	0	0	0	0	1
3	4	0	1	0	1	0	0	0	0	1	0	1	0	1
0	11	0	0	0	4	3	0	1	0	1	0	1	0	1
0	1	0	0	0	3	0	0	1	0	0	0	0	0	1
0	4	0	1	0	0	0	1	1	0	0	0	0	0	2
0	5	0	0	0	0	0	0	1	0	0	0	0	0	1
2	2	2	0	0	1	0	2	0	0	0	1	1	0	3
1	4	0	0	0	2	0	0	2	0	0	1	0	0	1
1	5	0	2	0	0	0	0	1	0	0	0	1	0	1
0	1	2	0	1	2	0	0	0	0	0	1	0	0	0
1	4	0	0	0	3	0	0	0	0	0	0	0	0	0
4	6	1	0	0	5	1	0	0	0	0	0	1	0	2
0	1	0	0	0	0	0	0	0	0	0	0	0	0	2
0	2	3	0	0	1	0	0	0	0	0	0	0	0	0
<b>19</b>	<b>60</b>	<b>9</b>	<b>4</b>	<b>5</b>	<b>24</b>	<b>4</b>	<b>3</b>	<b>8</b>	<b>0</b>	<b>3</b>	<b>3</b>	<b>6</b>	<b>0</b>	<b>18</b>
3	11	1	1	3	1	1	2	4	0	0	0	2	1	2
2	11	1	1	0	1	0	0	0	0	1	0	0	0	2
3	9	1	0	0	6	3	1	0	0	0	0	0	0	0
2	1	1	0	1	2	1	1	0	0	0	0	0	0	0
2	6	0	0	0	2	0	1	0	0	0	0	2	0	1
7	0	1	0	1	0	0	1	0	0	1	0	0	0	0
5	8	3	1	1	4	0	0	0	0	0	0	5	1	0
<b>24</b>	<b>46</b>	<b>8</b>	<b>3</b>	<b>6</b>	<b>16</b>	<b>5</b>	<b>6</b>	<b>4</b>	<b>0</b>	<b>2</b>	<b>0</b>	<b>9</b>	<b>2</b>	<b>5</b>
<b>192</b>	<b>1024</b>	<b>130</b>	<b>118</b>	<b>90</b>	<b>215</b>	<b>102</b>	<b>44</b>	<b>77</b>	<b>6</b>	<b>49</b>	<b>7</b>	<b>139</b>	<b>13</b>	<b>223</b>
2	16	4	1	0	0	4	1	4	0	1	0	1	1	3
4	6	2	0	0	1	2	0	4	1	0	0	3	0	7
4	14	1	3	2	2	1	0	2	0	1	0	3	1	3
6	8	1	1	2	3	0	1	1	0	3	0	0	0	2
5	13	4	0	1	6	3	1	1	0	0	0	5	0	2
4	5	2	0	1	3	0	0	1	0	1	0	4	2	6
6	11	5	1	2	4	1	2	3	0	0	0	1	0	8
9	12	3	1	2	1	1	0	2	0	1	0	4	0	5
9	1	11	2	5	1	2	0	0	0	0	1	4	0	5
4	12	6	1	4	6	1	1	2	0	0	0	6	0	0
6	16	1	1	1	0	4	0	3	0	0	0	2	1	3
4	19	1	1	1	1	5	0	0	0	2	0	3	0	2
2	12	1	0	2	2	0	1	0	0	0	0	5	0	7
<b>65</b>	<b>145</b>	<b>42</b>	<b>12</b>	<b>23</b>	<b>30</b>	<b>24</b>	<b>7</b>	<b>23</b>	<b>1</b>	<b>9</b>	<b>1</b>	<b>41</b>	<b>5</b>	<b>53</b>
<b>257</b>	<b>1169</b>	<b>172</b>	<b>130</b>	<b>113</b>	<b>245</b>	<b>126</b>	<b>51</b>	<b>100</b>	<b>7</b>	<b>58</b>	<b>8</b>	<b>180</b>	<b>18</b>	<b>276</b>

Tabelle 6: Endgültiges Ergebnis der Europawahl am 13.06.1999 in den Wahlbezirken der Hansestadt Lübeck

Statist. Kennz.	Wahlbezirk	Wahlberechtigte				Wähler								
		lt. Wählerverzeichnis		nach § 24 Abs. 2 EuWO	insgesamt (A1+A2+A3)	insgesamt	darunter mit Wahrschein	ungültig	gültig	CDU	SPD	GRÜNE	F.D.P.	REP
		ohne Sperrvermerk 'W' (Wahrschein)	mit Sperrvermerk 'W' (Wahrschein)											
A 1	A 2	A 3	A	B	B1	C	D	D1	D2	D3	D4	D5		

**Stadtteilsergebnisse**

1 Innenstadt	9 151	812	0	9 963	2 737	118	28	2709	926	876	532	122	15
2 St. Jürgen	29 730	2 292	0	32 022	9 869	87	66	9803	4397	3473	1012	354	61
3 Moisling	8 265	230	0	8 495	1 774	0	16	1758	658	883	74	28	24
4 Buntekuh	7 951	403	0	8 354	1 920	28	14	1906	832	860	50	42	24
5 St. Lorenz Süd	11 360	507	0	11 867	2 823	4	34	2789	1040	1226	258	67	26
6 St. Lorenz Nord	29 414	1 667	0	31 081	7 953	248	75	7878	3354	3433	453	158	60
7 St. Gertrud	31 494	2 248	0	33 742	10 230	183	76	10154	4818	3766	668	287	60
8 Schlutup	4 424	144	0	4 568	1 167	0	12	1155	546	464	52	33	13
9 Kücknitz	14 641	431	0	15 072	3 731	32	37	3694	1565	1736	129	67	31
10 Travemünde	9 992	828	0	10 820	3 430	86	33	3397	1954	1060	110	103	34
11 Briefwahl	0	0	0	0	7 498	7 498	30	7468	3816	2336	505	262	68

01 Innenstadt					27,5	4,3	1,0	99,0	34,2	32,3	19,6	4,5	0,6
02 St. Jürgen					30,8	0,9	0,7	99,3	44,9	35,4	10,3	3,6	0,6
03 Moisling					20,9	0,0	0,9	99,1	37,4	50,2	4,2	1,6	1,4
04 Buntekuh					23,0	1,5	0,7	99,3	43,7	45,1	2,6	2,2	1,3
05 St. Lorenz Süd		in Prozent			23,8	0,1	1,2	98,8	37,3	44,0	9,3	2,4	0,9
06 St. Lorenz Nord					25,6	3,1	0,9	99,1	42,6	43,6	5,8	2,0	0,8
07 St. Gertrud					30,3	1,8	0,7	99,3	47,4	37,1	6,6	2,8	0,6
08 Schlutup					25,5	0,0	1,0	99,0	47,3	40,2	4,5	2,9	1,1
09 Kücknitz					24,8	0,9	1,0	99,0	42,4	47,0	3,5	1,8	0,8
10 Travemünde					31,7	2,5	1,0	99,0	57,5	31,2	3,2	3,0	1,0
11 Briefwahl					x	100,0	0,4	99,6	51,1	31,3	6,8	3,5	0,9

**zusammen** **32,0** **15,6** **0,8** **99,2** **45,4** **38,2** **7,3** **2,9** **0,8**

**Lübeck insg.** **156 422** **9 562** **0** **165 984** **53 132** **8 284** **421** **52 711** **23 906** **20 113** **3 843** **1 523** **416**

**Umrechnung auf Landtagswahlkreise (ohne Briefwahl)****Anzahl**

Wahlkreis 39	44 026	2 531	0	46 557	13 580	236	123	13 457	6 636	5 143	612	366	107
Wahlkreis 40	36 873	2 694	0	39 567	11 888	111	76	11 812	5 366	4 219	1 111	402	72
Wahlkreis 41	35 114	1 990	0	37 104	8 982	150	95	8 887	3 348	3 650	951	262	79
Wahlkreis 42	40 409	2 347	0	42 756	11 184	289	97	11 087	4 740	4 765	664	231	90

**in Prozent**

Wahlkreis 39	x	x	x	x	29,2	1,7	0,9	99,1	49,3	38,2	4,5	2,7	0,8
Wahlkreis 40	x	x	x	x	30,0	0,9	0,6	99,4	45,4	35,7	9,4	3,4	0,6
Wahlkreis 41	x	x	x	x	24,2	1,7	1,1	98,9	37,7	41,1	10,7	2,9	0,9
Wahlkreis 42	x	x	x	x	26,2	2,6	0,9	99,1	42,8	43,0	6,0	2,1	0,8

Abgegebene Stimmen														
Von den gültigen Stimmen entfallen auf die Wahlvorschläge														
GRAUE	PDS	APD	ödp	NATUR-GESETZ	NPD	PBC	CM	PASS	BüSo	ASP	ZEN-TRUM	DIE FRAUEN	HP	Die Tier-schutz-partei
D6	D7	D8	D9	D10	D11	D12	D13	D14	D15	D16	D17	D18	D19	D20
13	140	6	20	15	5	7	1	5	2	3	1	8	1	11
39	211	17	29	30	29	27	9	12	1	5	1	47	6	43
6	38	7	3	0	6	1	3	7	0	3	1	7	0	9
7	37	7	2	5	15	2	3	2	0	2	0	3	0	13
5	98	6	10	3	12	7	2	5	1	4	0	6	0	13
29	172	28	18	5	41	17	2	12	1	14	0	24	0	57
46	204	38	28	20	63	31	14	20	1	10	1	27	3	49
4	18	4	1	1	4	1	1	2	0	3	0	2	1	5
19	60	9	4	5	24	4	3	8	0	3	3	6	0	18
24	46	8	3	6	16	5	6	4	0	2	0	9	2	5
65	145	42	12	23	30	24	7	23	1	9	1	41	5	53
0,5	5,2	0,2	0,7	0,6	0,2	0,3	0,0	0,2	0,1	0,1	0,0	0,3	0,0	0,4
0,4	2,2	0,2	0,3	0,3	0,3	0,3	0,1	0,1	0,0	0,1	0,0	0,5	0,1	0,4
0,3	2,2	0,4	0,2	0,0	0,3	0,1	0,2	0,4	0,0	0,2	0,1	0,4	0,0	0,5
0,4	1,9	0,4	0,1	0,3	0,8	0,1	0,2	0,1	0,0	0,1	0,0	0,2	0,0	0,7
0,2	3,5	0,2	0,4	0,1	0,4	0,3	0,1	0,2	0,0	0,1	0,0	0,2	0,0	0,5
0,4	2,2	0,4	0,2	0,1	0,5	0,2	0,0	0,2	0,0	0,2	0,0	0,3	0,0	0,7
0,5	2,0	0,4	0,3	0,2	0,6	0,3	0,1	0,2	0,0	0,1	0,0	0,3	0,0	0,5
0,3	1,6	0,3	0,1	0,1	0,3	0,1	0,1	0,2	0,0	0,3	0,0	0,2	0,1	0,4
0,5	1,6	0,2	0,1	0,1	0,6	0,1	0,1	0,2	0,0	0,1	0,1	0,2	0,0	0,5
0,7	1,4	0,2	0,1	0,2	0,5	0,1	0,2	0,1	0,0	0,1	0,0	0,3	0,1	0,1
0,9	1,9	0,6	0,2	0,3	0,4	0,3	0,1	0,3	0,0	0,1	0,0	0,5	0,1	0,7
<b>0,5</b>	<b>2,2</b>	<b>0,3</b>	<b>0,2</b>	<b>0,2</b>	<b>0,5</b>	<b>0,2</b>	<b>0,1</b>	<b>0,2</b>	<b>0,0</b>	<b>0,1</b>	<b>0,0</b>	<b>0,3</b>	<b>0,0</b>	<b>0,5</b>
<b>257</b>	<b>1 169</b>	<b>172</b>	<b>130</b>	<b>113</b>	<b>245</b>	<b>126</b>	<b>51</b>	<b>100</b>	<b>7</b>	<b>58</b>	<b>8</b>	<b>180</b>	<b>18</b>	<b>276</b>
74	213	37	24	19	79	19	16	21	0	12	3	23	4	49
49	250	32	33	35	50	36	14	21	2	5	1	54	7	53
31	318	19	37	23	32	18	6	21	3	12	2	29	2	44
38	243	42	24	13	54	29	8	14	1	20	1	33	0	77
0,5	1,6	0,3	0,2	0,1	0,6	0,1	0,1	0,2	0,0	0,1	0,0	0,2	0,0	0,4
0,4	2,1	0,3	0,3	0,3	0,4	0,3	0,1	0,2	0,0	0,0	0,0	0,5	0,1	0,4
0,3	3,6	0,2	0,4	0,3	0,4	0,2	0,1	0,2	0,0	0,1	0,0	0,3	0,0	0,5
0,3	2,2	0,4	0,2	0,1	0,5	0,3	0,1	0,1	0,0	0,2	0,0	0,3	0,0	0,7

## 5. Ergebnisse bisheriger Wahlen in der Hansestadt Lübeck



Tabelle 7: Wahlen in der Hansestadt Lübeck seit 1946

Wahlart / Wahltag	Wahl- berechtigte	Wähler/ Wählerinnen	ungültige Stimmen	gültige Stimmen	Von den gültigen Stimmen entfallen auf ...				
					SPD	CDU	F.D.P.	GRÜNE	Andere
<b>Europawahl</b>									
10. 6.1979	172 513	109 295	373	108 922	53 785	46 744	5 061	2 780	552
17. 6.1984	170 754	95 836	809	95 027	43 813	37 748	3 286	7 525	2 655
18. 6.1989	170 662	92 824	702	92 122	43 583	29 300	4 172	6 117	8 950
12. 6.1994	171 742	80 540	810	79 730	30 966	29 316	2 388	9 870	7 190
13. 6.1999	165 984	53 132	421	52 711	20 113	23 906	1 523	3 843	3 326
<b>Bundestagswahl <sup>1)</sup></b>									
14. 8.1949	160 960	131 849	4 316	127 533	46 127	32 536	19 114	-	29 756
6. 9.1953	163 366	143 372	4 072	139 300	42 596	66 183	5 676	-	24 845
15. 9.1957	167 204	148 902	7 410	141 492	46 558	72 610	8 263	-	14 061
17. 9.1961	173 748	153 060	9 867	143 193	57 338	60 237	16 717	-	8 901
19. 9.1965	177 503	153 232	4 349	148 883	64 483	67 153	10 821	-	6 426
28. 9.1969	175 202	151 284	1 988	149 296	71 517	63 864	6 680	-	7 235
19.11.1972	180 686	163 072	1 045	162 027	87 384	59 958	13 213	-	1 472
3.10.1976	174 805	156 996	708	156 288	80 354	62 492	12 229	-	1 213
5.10.1980	171 462	149 908	1 103	148 805	76 909	52 787	16 878	1 576	655
6. 3.1983	171 079	149 064	1 483	147 581	68 372	64 013	7 335	7 197	664
25. 1.1987	171 429	138 666	1 400	137 266	59 467	55 367	10 729	10 453	1 250
2.12.1990	172 415	129 441	1 677	127 764	51 972	52 862	13 109	5 460	4 361
16.10.1994	171 209	132 575	1 671	130 904	56 323	51 048	7 449	11 174	4 910
27.09.1998	166 635	130 874	2 142	128 732	66 083	47 966	3 616	6 172	4 895
<b>Landtagswahl</b>									
20. 4.1947	146 314	106 270	6 067	100 203	53 566	26 323	3 560	-	16 754
9. 7.1950	163 740	125 931	3 857	122 074	46 121	21 094	11 176	-	43 683
12. 9.1954	161 911	125 609	2 610	122 999	46 606	37 645	10 344	-	28 404
28. 9.1958	168 092	130 726	1 813	128 913	51 885	56 786	6 177	-	14 065
23. 9.1962	176 157	120 759	1 540	119 219	53 576	52 506	6 280	-	6 857
23. 4.1967	175 669	130 370	1 018	129 352	56 782	58 314	5 321	-	8 935
25. 4.1971	181 123	141 755	838	140 917	65 928	66 650	5 246	-	3 093
13. 4.1975	176 047	141 366	643	140 723	65 050	64 708	9 184	-	1 781
29. 4.1979	172 539	138 092	565	137 527	65 986	60 584	7 150	2 969 <sup>2)</sup>	838
13. 3.1983	170 851	140 130	419	139 711	70 978	61 720	2 198	4 375	440
13. 9.1987	170 339	123 124	735	122 389	61 693	49 653	5 036	4 710	1 297
8. 5.1988	170 141	125 952	981	124 971	75 106	37 636	4 237	3 548	4 444
5. 4.1992	172 377	114 828	889	113 939	53 990	34 340	5 414	7 597	12 598
24. 3.1996	168 838	112 040	1 223	110 817	47 069	38 107	5 833	10 426	9 382
<b>Kommunalwahl</b>									
13.10.1946	161 530	105 055	-	262 138	128 695	82 603	3 981	-	46 859
24.10.1948	160 306	112 910	6 097	106 813	48 028	30 745	10 209	-	17 831
29. 4.1951	163 391	123 221	3 832	119 389	47 164	-	-	-	72 225
24. 4.1955	159 719	120 116	2 056	118 060	44 387	40 538	8 452	-	24 683
25.10.1959	167 065	127 103	1 769	125 334	52 998	49 573	8 088	-	14 675
11. 3.1962	172 411	119 048	1 352	117 696	53 427	47 566	8 275	-	8 428
13. 3.1966	175 848	113 866	1 298	112 568	55 845	48 938	7 785	-	-
26. 4.1970	182 339	130 076	1 013	129 063	62 369	56 573	6 700	-	3 421
24. 3.1974	177 276	137 152	963	136 189	54 935	67 204	12 914	-	1 136
5. 3.1978	172 763	128 604	1 024	127 580	59 022	60 317	7 154	-	1 087
7. 3.1982	170 170	117 181	1 058	116 123	47 176	54 331	6 393	-	8 223
2. 3.1986	170 336	104 860	734	104 126	45 658	41 351	2 363	8 188	6 566
25. 3.1990	170 408	109 539	510	109 029	49 186	41 883	5 877	5 962	6 121
20. 3.1994	170 837	110 692	1 130	109 562	45 265	34 680	3 050	11 507	15 060
22. 3.1998	172 660	98 971	901	98 070	40 414	37 359	2 954	7 700	9 643

1) nur Zweitstimmen

2) Grüne Liste

3) Jeder Wahlberechtigte hatte drei Stimmen

Quelle: Hansestadt Lübeck, Bereich Statistik und Wahlen

noch Tabelle 7:

Wahlbeteiligung, ungültige Stimmen und Stimmverteilung - in Prozent -

Wahlart / Wahltag	Wahl- beteiligung	ungültige Stimmen	Von den gültigen Stimmen entfallen auf ...				
			SPD	CDU	F.D.P.	GRÜNE	Andere
<b>Europawahl</b>							
10. 6.1979	63,4	0,3	49,4	42,9	4,6	2,6	0,5
17. 6.1984	56,1	0,8	46,1	39,7	3,5	7,9	2,8
18. 6.1989	54,4	0,8	47,3	31,8	4,5	6,6	9,7
12. 6.1994	46,9	1,0	38,8	36,8	3,0	12,4	9,0
13. 6.1999	32,0	0,8	38,2	45,4	2,9	7,3	6,3
<b>Bundestagswahl <sup>1)</sup></b>							
14. 8.1949	81,9	3,3	36,2	25,5	15,0	-	23,3
6. 9.1953	87,8	2,8	30,6	47,5	4,1	-	17,8
15. 9.1957	89,1	5,0	32,9	51,3	5,8	-	9,9
17. 9.1961	88,1	6,4	40,0	42,1	11,7	-	6,2
19. 9.1965	86,3	2,8	43,3	45,1	7,3	-	4,3
28. 9.1969	86,3	1,3	47,9	42,8	4,5	-	4,8
19.11.1972	90,3	0,6	53,9	37,0	8,2	-	0,9
3.10.1976	89,8	0,5	51,4	40,0	7,8	-	0,8
5.10.1980	87,4	0,7	51,7	35,5	11,3	1,1	0,4
6. 3.1983	87,1	1,0	46,3	43,4	5,0	4,9	0,4
25. 1.1987	80,9	1,0	43,3	40,3	7,8	7,6	0,9
2.12.1990	75,1	1,3	40,7	41,4	10,3	4,3	3,4
16.10.1994	77,4	1,3	43,0	39,0	5,7	8,5	3,8
27.09.1998	78,5	1,6	48,1	32,6	6,3	7,5	5,5
<b>Landtagswahl</b>							
20. 4.1947	72,6	5,7	53,5	26,3	3,6	-	16,7
9. 7.1950	76,9	3,1	37,8	17,3	9,2	-	35,8
12. 9.1954	77,6	2,1	37,9	30,6	8,4	-	23,1
28. 9.1958	77,8	1,4	40,2	44,0	4,8	-	10,9
23. 9.1962	68,6	1,3	44,9	44,0	5,3	-	5,8
23. 4.1967	74,2	0,8	43,9	45,1	4,1	-	6,9
25. 4.1971	78,3	0,6	46,8	47,3	3,7	-	2,2
13. 4.1975	80,3	0,5	46,2	46,0	6,5	-	1,3
29. 4.1979	80,0	0,4	48,0	44,1	5,2	2,2	0,6
13. 3.1983	82,0	0,3	50,8	44,2	1,6	3,1	0,3
13. 9.1987	72,3	0,6	50,4	40,6	4,1	3,8	1,1
8. 5.1988	74,0	0,8	60,1	30,1	3,4	2,8	3,6
5. 4.1992	66,6	0,8	47,4	30,1	4,8	6,7	11,1
24. 3.1996	66,4	1,1	42,5	34,4	5,3	9,4	8,5
<b>Kommunalwahl</b>							
13.10.1946	65,0	-	49,1	31,5	1,5	-	17,9
24.10.1948	70,4	5,4	45,0	28,8	9,6	-	16,7
29. 4.1951	75,4	3,1	39,5	-	-	-	60,5
24. 4.1955	75,2	1,7	37,6	34,3	7,2	-	20,9
25.10.1959	76,1	1,4	42,3	39,6	6,5	-	11,7
11. 3.1962	69,0	1,1	45,4	40,4	7,0	-	7,2
13. 3.1966	64,8	1,1	49,6	43,5	6,9	-	-
26. 4.1970	71,3	0,8	48,3	43,8	5,2	-	2,7
24. 3.1974	77,4	0,7	40,3	49,3	9,5	-	0,8
5. 3.1978	74,4	0,8	46,3	47,3	5,6	-	0,9
7. 3.1982	68,9	0,9	40,6	46,8	5,5	-	7,1
2. 3.1986	61,6	0,7	43,8	39,7	2,3	7,9	6,3
25. 3.1990	64,3	0,5	45,1	38,4	5,4	5,5	5,6
20. 3.1994	64,8	1,0	41,3	31,7	2,8	10,5	13,7
22. 3.1998	57,3	0,9	41,2	38,1	3,0	7,9	9,8