



Tuberkuloseleitfaden für Geflüchtete

-  Tuberculosis – a guideline for refugees
-  Туберкульоз – посібник для біженців



Impressum

Herausgeberin: Hansestadt Lübeck
Wirtschaft und Soziales
Gesundheitsamt
Sophienstraße 2-8 | 23560 Lübeck
Tel.: (0451) 122 – 53 69
gesundheitsamt@luebeck.de
www.luebeck.de/gesundheitsamt

Fotos: Adobe Stock

CD und Layout: Grafik Kontor Lübeck

Druck: Druckhaus Menne

Auflage: 1. Auflage

Stand: Juli 2022

Inhaltsverzeichnis

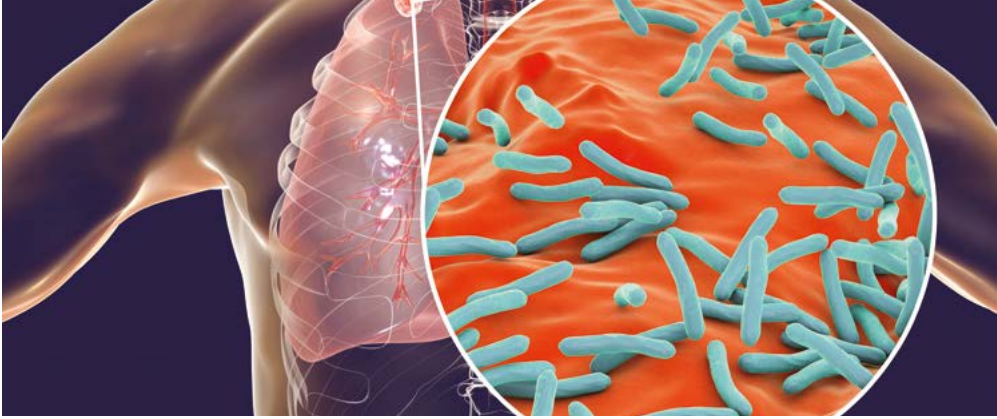
Was ist Tuberkulose?	4
Woran erkenne ich eine Tuberkuloseerkrankung?	5
Diagnostik der Tuberkuloseerkrankung	6
Behandlung einer Tuberkuloseerkrankung	7
Impfung gegen Tuberkulose	8
Wo kann ich mich beraten lassen?	9

Table of Contents

What is tuberculosis?	4
How do I recognize a tuberculosis infection?	5
Types of diagnosis in case of illness.....	6
How to treat a tuberculosis disease	7
Vaccination against tuberculosis	8
Where can I get advice?	9

Зміст

Що таке туберкульоз?	4
Як розпізнати туберкульозну хворобу?	5
Діагностика туберкульозної хвороби	6
Лікування туберкульозної хвороби	7
Вакцинація проти туберкульозу	8
Де я можу отримати консультацію?	9



Was ist Tuberkulose?

Tuberkulose ist eine durch Bakterien (*Mykobacterium tuberculosis*) verursachte meldepflichtige Infektionskrankheit. In den meisten Fällen handelt es sich um eine Lungenerkrankung, es können aber auch andere Organe betroffen sein. Die Übertragung erfolgt durch Aerosole bzw. Tröpfchen, die beim Sprechen, Husten oder Niesen weitergegeben werden (offene ansteckende Lungentuberkulose)

Woran erkenne ich eine Tuberkuloseerkrankung?

Symptome einer Tuberkulose:

- Abgeschlagenheit
- Fieber und Grippe-ähnliche Symptome
- Husten insbesondere mit Auswurf über mehrere Wochen
- Nachtschweiß
- Appetitlosigkeit und Gewichtsabnahme

What is tuberculosis?

Tuberculosis is an infectious disease triggered by bacteria (*Mycobacterium tuberculosis*). In most cases, it is transmitted through infectious droplets spread via speaking, coughing or sneezing from one to another.

How do I recognize a tuberculosis infection?

Symptoms of tuberculosis:

- Exhaustion and rapid fatigability
- Fever and flu-like symptoms
- Coughing and expectoration for some weeks
- Night sweats
- Loss of appetite and weight loss

Що таке туберкульоз?

Туберкульоз – це інфекційне захворювання, що викликається бактеріями (мікобактеріями туберкульозу). У більшості випадків він передається повітряно-крапельним шляхом, що передається від одного до іншого під час розмови, кашлю чи чхання.

Як розпізнати туберкульозну хворобу?

Симптоми туберкульозу:

- стомлюваність
- Лихоманка та грипоподібні симптоми
- Кашель, особливо з виділенням мокротиння протягом кількох тижнів
- Нічна пітливість
- Втрата апетиту та схуднення



Diagnostik der Tuberkuloseerkrankung

Suchen Sie bei Symptomen ärztlichen Rat, z. B. in einer Hausarztpraxis. In der Regel wird eine akute Erkrankung mittels eines Röntgenbildes der Lunge erkannt.

Hatten Sie Kontakt mit einem an Tuberkulose Erkrankten, melden sie sich bitte beim Gesundheitsamt. Eine schlummernde Infektion kann mittels einer Blutentnahme entdeckt werden.

Bei Asylbewerber:innen oder bei der Aufnahme in Unterkünfte ist eine Röntgenaufnahme der Lunge verpflichtend.

Behandlung einer Tuberkuloseerkrankung

Tuberkulose ist fast immer heilbar, sofern diese wirksam medikamentös über mehrere Monate mit Antibiotika behandelt wird.

Eine schlummernde Infektion kann ebenfalls mittels Antibiotika behandelt werden, um eine spätere Krankheit zu verhindern.

Types of diagnosis in case of illness

If you have symptoms, seek medical advice, e.g. at a general practitioner. Acute illness is usually recognized by an X-ray of the lungs.

If you have contact with someone suffering from tuberculosis, please contact your health department. An infection can be discovered by taking a blood sample.

An X-ray of the lungs is mandatory for asylum seekers or when admitted to a refugee shelter.

How to treat tuberculosis disease

Tuberculosis is almost always curable, if treated effectively for months through antibiotics.

An infection can also be antibiotic treated to prevent an illness.

Діагностика туберкульозної хвороби

При появі симптомів зверніться за медичною допомогою, наприклад до сімейного лікаря. Як правило, гостре захворювання виявляється за допомогою рентгена легень.

Якщо ви контактували з кимось, хто хворий на туберкульоз, зверніться до свого відділу охорони здоров'я. Спільно інфекцію можна виявити, взявши зразок крові.

Рентгеновський знімок є обов'язковим для шукачів притулку або під час прийому до помешкання.

Лікування туберкульозної хвороби

Туберкульоз майже завжди виліковний за умови ефективного лікування антибіотиками протягом кількох місяців.

Спільно інфекцію також можна лікувати антибіотиками, щоб запобігти подальшому захворюванню.



Impfung gegen Tuberkulose

Eine Impfung kann die Erkrankung nicht verhindern. Impfungen werden in Deutschland nicht mehr durchgeführt. Trotz Impfung können Sie an der Tuberkulose erkranken. Holen Sie bei Krankheitszeichen ärztlichen Rat ein.

Wo kann ich mich beraten lassen?

Bei Ihrem Hausarzt bzw. Ihrer Hausärztin oder beim Ihrem Gesundheitsamt:
Gesundheitsamt Lübeck | Tuberkulose-Sprechstunde
Sophienstraße 2-8 | 23560 Lübeck

Bitte vereinbaren Sie einen Termin unter (0451) 122 – 53 69 oder
infektionsschutz@luebeck.de | dienstags von 10 – 12 Uhr (auch ohne Termin)

Vaccination against tuberculosis

Vaccination cannot prevent the disease. Vaccinations are no longer carried out in Germany. Despite vaccination, you can suffer from tuberculosis. Get medical advice if you have any signs of illness.

Where can I get advice?

Health Departement | Sophienstraße 2-8 | 23560 Lübeck

Please make an appointment, call 0451-122-5369 or use
infektionsschutz@luebeck.de
tuesdays 10-12h (even without an appointment)

Вакцинація проти туберкульозу

Вакцинація не може запобігти хворобі. Щеплення в Німеччині більше не проводять. Незважаючи на щеплення, ви можете заразитися туберкульозом. Зверніться до лікаря, якщо у вас є будь-які ознаки захворювання.

Де я можу отримати консультацію?

У свого сімейного лікаря або у відділі охорони здоров'я:
Gesundheitsamt Lübeck | Sophienstraße 2-8 | 23560 Lübeck
Запишіться на прийом за номером 0451-122-5369 або за адресою
infektionsschutz@luebeck.de
Консультація фтизіатра по вівторках 10:00-12:00 (навіть без попереднього запису)

