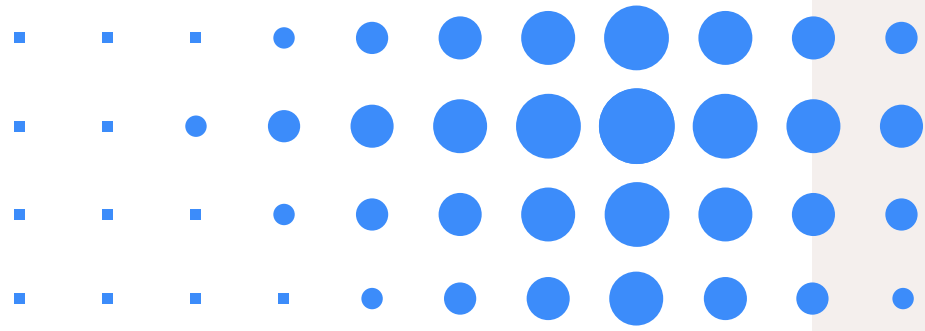




Elbe-Lübeck-Leitung

Ausschuss für Umwelt, Sicherheit und Ordnung

20.01.2026



A moment for safety

Gemeinsam sorgen wir für ein sicheres Arbeitsumfeld, in dem wir aus Fehlern lernen und der Austausch von Ideen, Bedenken und Fragen eine Selbstverständlichkeit ist.

Im Falle einer Evakuierung der Räumlichkeiten möchten wir auf folgende Sicherheitsmaßnahmen hinweisen



Benutzen Sie die angegebenen Fluchtwege



Benutzen Sie nicht den Aufzug sondern die Treppe



Begeben Sie sich zum Sammelplatz

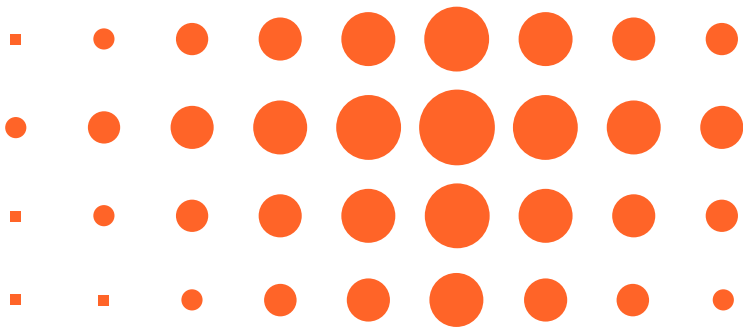


Befolgen Sie die Anweisungen der betrieblichen Evakuierungshelfer



Unser Projekt Elbe-Lübeck- Leitung





Unser Projektraum





Projektstand und Ausblick



Aktueller Planungsstand Lübeck Niendorf

Planungsinformationen

- **110-kV Mitnahme und Einbindung in das Umspannwerk Niendorf**
- **Keine Querung der Siedlungslage Lübeck Niendorf**
 - Rückbau 110-kV Leitung im Bereich von Niendorf
- **Querung Bartelsholz**
 - Länge ca. 1,3 km
 - 2 Masten in Aufforstung (Alter ca. 10 Jahre)
 - 1 Mast im Altwald



Aktueller Planungsstand Lübeck Niendorf

Abwägungskriterien

- **Technik/Wirtschaftlichkeit**

vgl. §43 (3c) EnWG: Bei der Planfeststellung von Vorhaben nach Absatz 1 Satz 1 Nummer 1 bis 4 sind bei der Abwägung insbesondere folgende Belange mit besonderem Gewicht zu berücksichtigen:

1. eine möglichst frühzeitige Inbetriebnahme des Vorhabens,
2. ein möglichst geradliniger Verlauf zwischen dem Anfangs- und dem Endpunkt des Vorhabens,
3. eine möglichst wirtschaftliche Errichtung und ein möglichst wirtschaftlicher Betrieb des Vorhabens.

- **Umwelt**

gem. § 43m (1) Satz 2 EnWG sind Umweltbelange nur insoweit im Rahmen der Abwägung zu berücksichtigen, als diese Belange im Rahmen der zuvor durchgeführten Strategischen Umweltprüfung ermittelt, beschrieben und bewertet wurden.

→ in der SUP zum Bundesbedarfsplan wird Wäldern lediglich ein mittleres Konfliktpotenzial zugeordnet

- **Raumordnung**

- **Privateigentum**

Vorrang einer Inanspruchnahme von öffentlichem Eigentum vor der Inanspruchnahme privater Flächen

Hinweis:

§ 43 (3b) EnWG: Die nach Landesrecht zuständige Behörde ist zu einer detaillierten Prüfung von Alternativen nur verpflichtet, wenn es sich um Ausführungsvarianten handelt, die (...) auf Grund einer überschlägigen Prüfung der insoweit abwägungsrelevanten Belange (...) als eindeutig vorzugswürdig erweisen könnten.



Variantenprüfung Lübeck Niendorf

Trassenalternative

- **Technik/Wirtschaftlichkeit**
 - Mehrlänge ca. 600 m
 - Anzahl an Masten erhöht sich (2 zusätzliche Winkelmasten)
- **Umwelt**
 - Vermeidung von Waldbetroffenheiten
 - merkliche Annäherung an Wohnbebauung (Abstand Trassenachse ca. 70m)
- **Raumordnung**
 - Keine relevanten Belange
- **Privateigentum**
 - aufgrund Flurstückszuschnitt zahlreiche Neubetroffenheiten privater Flächen

Fazit

→ Variante weniger günstig; keine offensichtlichen Vorteile zu Gunsten der Antragstrasse vor dem Hintergrund des § 43m EnWG bzw. § 43 (3c) Nr. 2 & 3 EnWG



Aktueller Planungsstand Lübeck Niendorf

Alternative Waldüberspannung

• Technik/Wirtschaftlichkeit

- keine Mehrlänge aber bis zu 36 m höhere Masten
- Ziel ist die Gewährleistung von Baumhöhen bis 35 m
- Anpassung der Masthöhen von Mast 95 – 101
- insgesamt höherer technisch/wirtschaftlicher Aufwand (siehe § 43 3c EnWG)

• Umwelt

- nahezu vollständige Vermeidung von dauerhaften Waldbetroffenheiten
- dauerhafte Waldumwandlung im Bereich der Maste und Zuwegungen (ca. 1.000 m²)
- ca. 0,4 ha temp. Inanspruchnahme Altwald, ca. 3,7 ha Jungwald
- v.a. Nutzung von vorhandenen Waldwegen für die Erschließung

• Raumordnung

- Keine relevanten Belange

• Privateigentum

- keine zusätzlichen Betroffenheiten
- Nutzung öffentlicher Flächen

Fazit

- Der wirtschaftliche Mehraufwand könnte nach Ansicht der TenneT durch die besondere Gewichtung der privatrechtlichen Belange gerechtfertigt werden

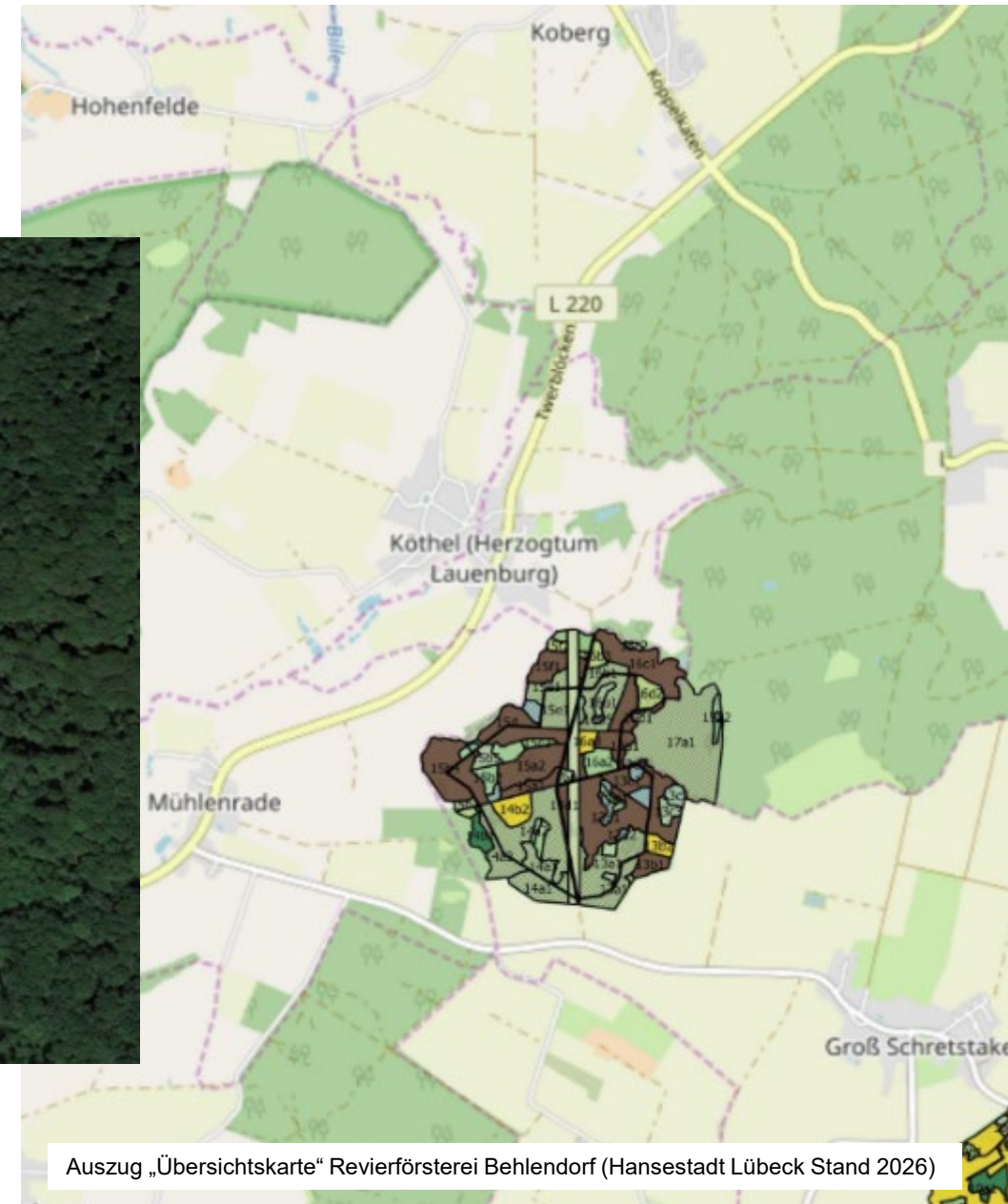


Entlastung Stadtwald Lübeck

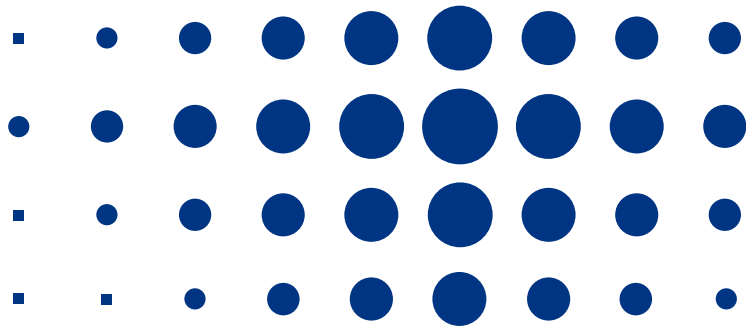
Die 110-kV Mitnahme für dazu, dass die Bestandsleitung aus dem Waldgebiet Riepenholz zurückgebaut werden kann.

Technische Daten Rückbau

- Länge → ca. 1,5 km
- Anzahl Rückbaumasten → 5 Stück
- Entlastung Wald (Riepenholz) → ca. 5,2 ha
- Entlastung Wald (insgesamt) → ca. 12,2 ha



Auszug „Übersichtskarte“ Revierförsterei Behlendorf (Hansestadt Lübeck Stand 2026)



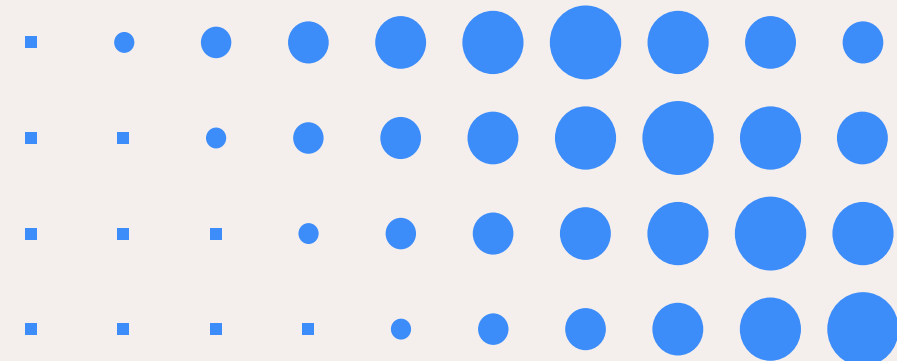
Jan Niklas Wölfel
Referent für Bürgerbeteiligung

T +49 (0)152 53 21 90 64
E janniklas.woelfel@tennet.eu

Lassen Sie uns im
Gespräch bleiben!

TenneT Germany ist der größte Übertragungsnetzbetreiber in Deutschland (bezogen auf die Stromkreislänge, installierte Leistung und Größe der Regelzone; Stand 31. Dezember 2024). Das Unternehmen betreibt kritische Infrastrukturen für den Zugang zu einer zuverlässigen, nachhaltigen und bezahlbaren Stromversorgung. TenneT Germany ist einer der größten Investoren in Stromnetze an Land und auf See in Deutschland. An der nordwesteuropäischen Energiedrehscheibe gelegen, verbindet TenneT Germany: Nord und Süd. Offshore und Onshore. Deutschland und Europa. Mit seinen rund 5.000 Mitarbeitern baut, betreibt und wartet das Unternehmen Deutschlands größtes Übertragungsnetz, das sich auf über 14.000 km erstreckt und mehr als ein Drittel der gesamten Offshore-Windkapazität der Europäischen Union anbindet. Unser Wachstum wird durch eine sich schnell entwickelnde Stromnachfrage angetrieben, die eine flexible und wachsende Netzarchitektur erfordert. TenneT Germany ist Teil der TenneT Group, dem europäischen Marktführer im grenzüberschreitenden Netzausbau und Pionier bei der Anbindung des europäischen Festlands an eine der weltweit größten erneuerbaren Energiequellen, die Nordsee.

Lighting the way ahead together



Disclaimer

Diese Präsentation wird Ihnen von der TenneT TSO GmbH („TenneT Germany“) angeboten. Ihr Inhalt, d.h. sämtliche Texte, Bilder und Töne, sind urheberrechtlich geschützt. Sofern TenneT nicht ausdrücklich entsprechende Möglichkeiten bietet, darf nichts aus dem Inhalt dieser Präsentation kopiert werden, und nichts am Inhalt darf geändert werden. TenneT bemüht sich um die Bereitstellung korrekter und aktueller Informationen, gewährt jedoch keine Garantie für ihre Korrektheit, Genauigkeit und Vollständigkeit.

TenneT übernimmt keinerlei Haftung für (vermeintliche) Schäden, die sich aus dieser Präsentation ergeben, beziehungsweise für Auswirkungen von Aktivitäten, die auf der Grundlage der Angaben und Informationen in dieser Präsentation entfaltet werden.