



Ein Spielplatz für alle – der Weg zur gelebten Inklusion

Bericht vom Beirat für Menschen mit Behinderung,
in der 38. Sitzung des Bauausschusses, Mo. 06.10.2025



Können in Lübeck ALLE Kinder gemeinsam auf dem Spielplatz spielen?





So sieht es in Lübeck aus

Vorlage - VO/2025/14406-01

Betreff: Antwort auf die Anfrage des AM Silke Mählenhoff (BÜNDNIS 90/DIE GRÜNEN): Inklusive Spielplätze in Lübeck

Auszug:

„Kinderspielplätze, die alle Belange eines inklusiven und barrierefreien Kinderspielplatzes aufweisen, gibt es bis dato nicht.“

Inklusive Spielplätze – was ist das?

Unterschiedliche Komplexität in einem Spielgerät



Inklusive Spielplätze – was ist das?

Barrierefreie Wege und Spielgeräte, z.B. Rutsche mit Rampe als Aufstieg sowie langen Einstieg



Zugänglich für ALLE Kinder, Jugendliche und Angehörige

Inklusive Spielplätze – was ist das?

Ebenerdiges Karussell



Erklärtafel des Spielplatzes



Inklusive Spielplätze – was ist das?

Verschiedene Schaukeltypen



Eingezäunter Spielplatz



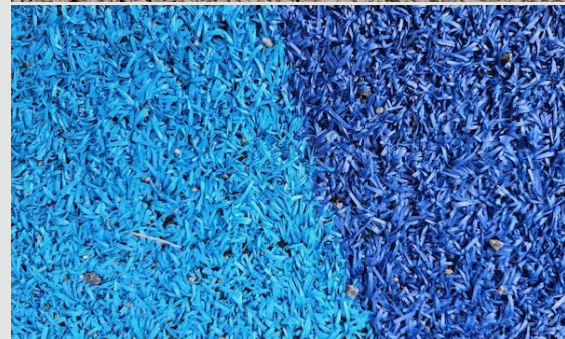
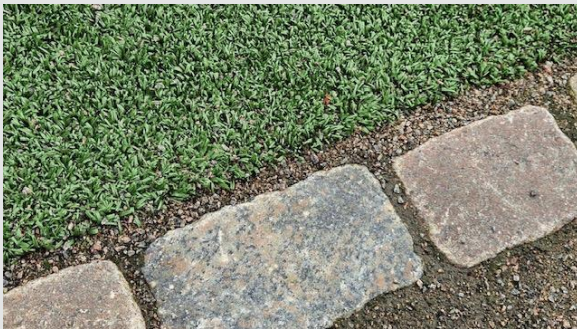
Inklusive Spielplätze – was ist das?

Gemeinsame Nutzung statt Trennung



Inklusive Spielplätze – was ist das?

Farbige Untergründe sowie unterschiedliche Haptik





Was wir in Lübeck benötigen

1. Neubauten grundsätzlich inklusiv anlegen
2. Bestehende Spielplätze schrittweise umbauen

Kurzfristiges Zielbild:

Pro Stadtviertel mindestens einen inklusiven Spielplatz!

Förderung von Teilhabe und Gleichstellung (UN-BRK, Artikel 30)

Begegnung und Gemeinschaft für Familien

Damit auch in Lübeck alle Kinder gemeinsam spielen können

