



Update Beckergrube und Gründungsviertel

Schlüsselstellen für Lübecks Aufstieg –
ein update aus der aktiven Wissenschaft



Update Archäologie

Beckergrube

Update
Ausstellungstext
und neues Add-on:

Vitrine für die
Präsentation der
Highlight-Funde.
Arch. Objekte und
Kontextualisierung
können
ausgetauscht
werden.





Haus Nr. 2:
mittelalterlicher
Bohlenweg etwa
3,50 m unter der
heutigen Straße
aus Eichen- und
Weichholz.



Haus Nr. 20:
mittelalterliche,
hölzerne Eichenwasser-
leitung des älteren Typs
mit u-förmiger Rinne
und Deckel. Ost-West
verlaufen.



Seit

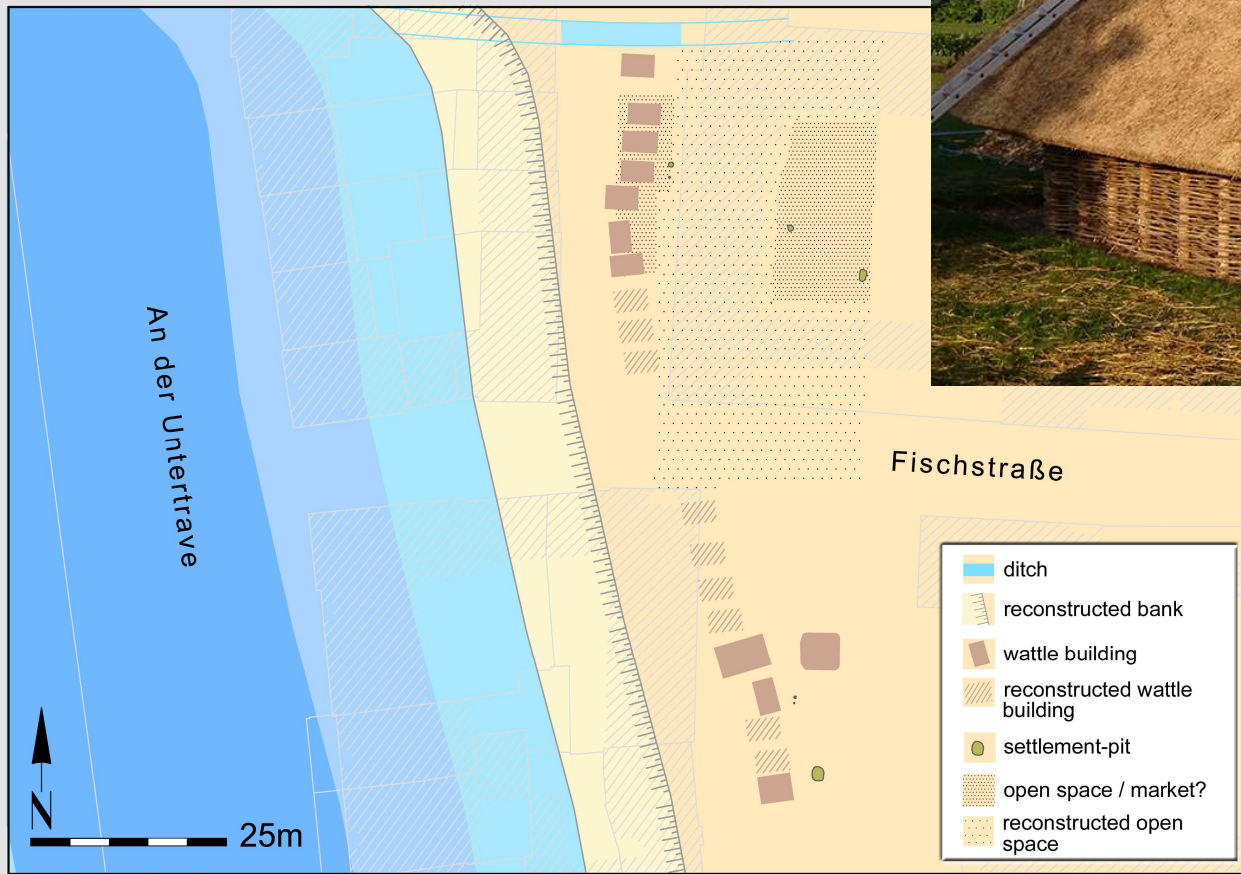


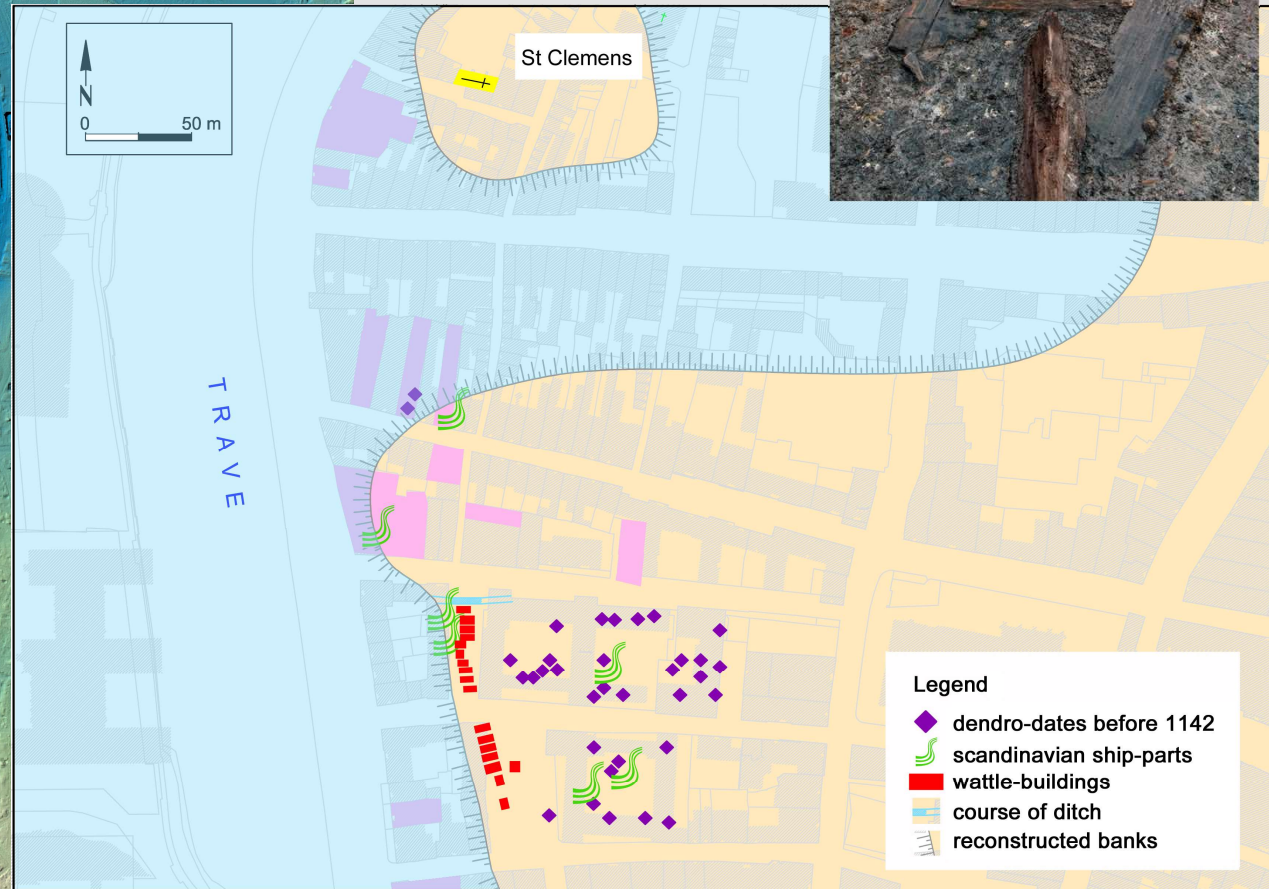
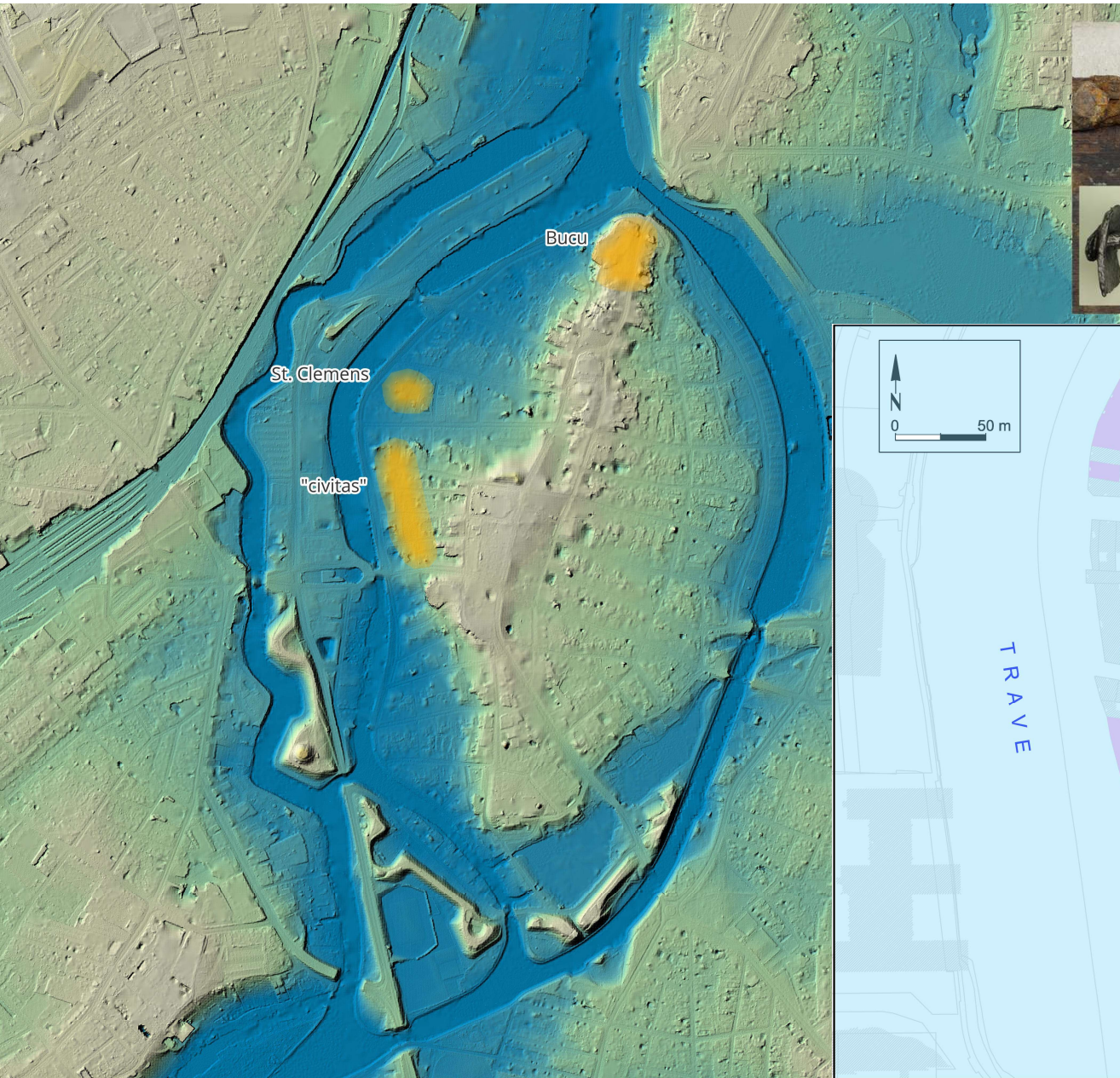
Neuzeitlicher Straßenhorizont mit Stakensetzung (Zaun) vor Haus Nr. 33. Darunter mittelalterliche Auffüllungen (Landgewinnung).



Gut erhaltenes
neuzeitliches
Straßenpflaster
vor Haus Nr. 31.









Tag des offenen Denkmals

2025 - Abschlussveranstaltung

Am 14. September,
17:30 Uhr, Große Börse,
Dr. Dirk Rieger

Hansestadt LÜBECK 



Wert-voll: unbezahlbar oder unersetzlich?

Tag des offenen Denkmals in Lübeck 2025





Willkommen in Lübeck!

Machen Sie ein Selfie mit Geschichte!



Vielen Dank für Ihre Aufmerksamkeit!