



LÜBECKER  
MUSEEN

# Sitzung des Ausschusses für Kultur und Denkmalpflege, 10.3.2025



# Statistik der LÜBECKER MUSEEN

---

Zwischenstand 31.1.2025

Insgesamt ist im Januar ein Plus von 33 % zum Januar des Vorjahres, bei den Einnahmen ein Plus von 8 % und bei den Einnahmen der Shops ein Plus von 22 % zu verzeichnen. Diese Zahlen sind aber noch nicht aussagekräftig.

Das Museum Behnhaus Drägerhaus ist seit dem 2.1.2025 wegen Baumaßnahmen noch bis Ende Juli 2025 geschlossen, ebenso wie das Günter Grass-Haus seit Februar.



LÜBECKER  
MUSEEN



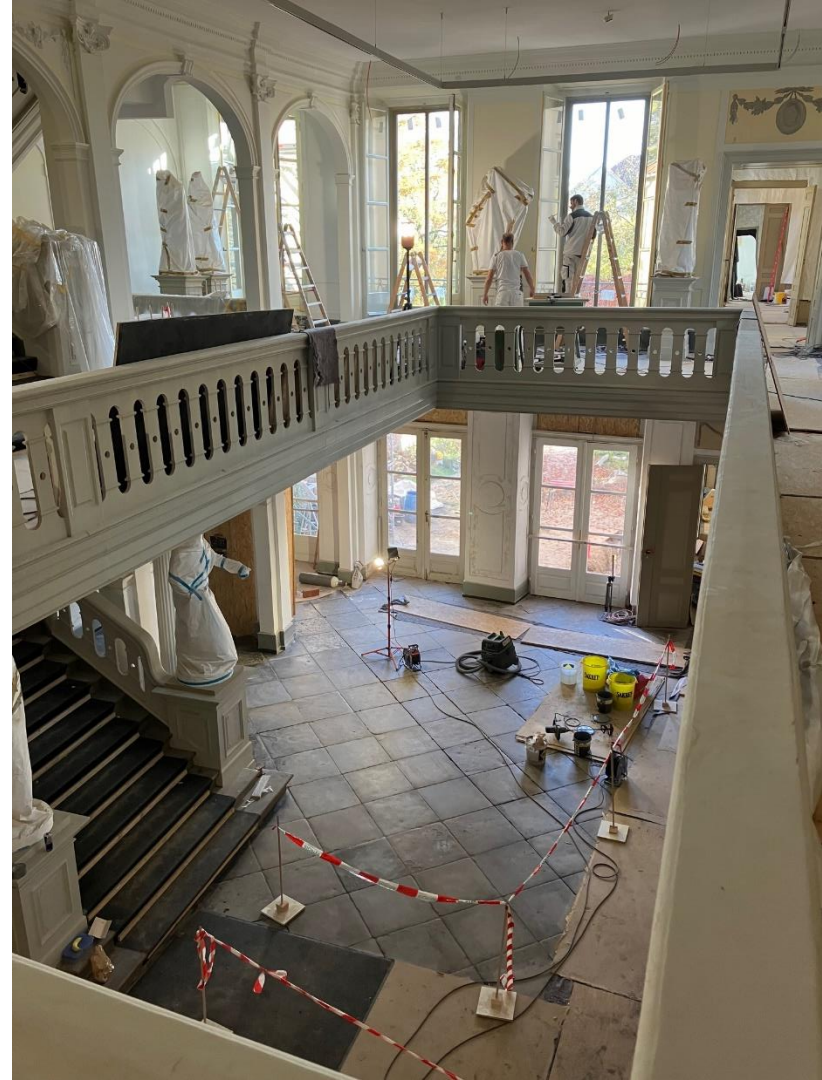
# Aktuelle Bauprojekte

---

## Museum Behnhaus Drägerhaus

Abschluss der Arbeiten im April 2025,  
Wiedereröffnung des Behnhauses im Sommer 2025  
(bisher geplant: Ende Juli 2025) mit Festakt und  
Eröffnungswochenende.

Foto: Behnhausdiele mit wiederverlegten  
Steinplatten



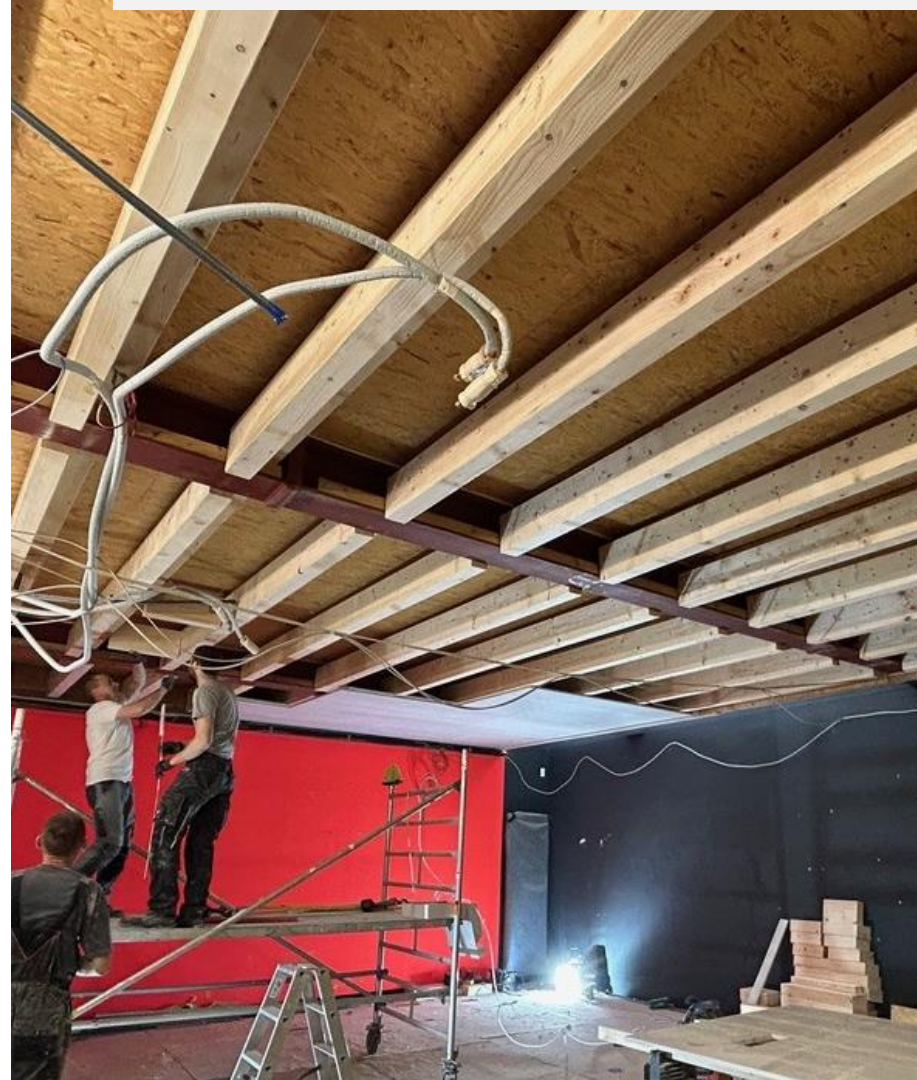
# Aktuelle Bauprojekte

---

## Günter Grass-Haus

Komplette Neueinrichtung der Beleuchtung, Installation von energieeffizienter LED-Beleuchtung, Neuordnung des Deckenspiegels in 2025.

Baubedingte Schließung des Hauses ab Februar bis Anfang Juni 2025, dann Wiedereröffnung mit Else Lasker-Schüler-Ausstellung.



# Aktuelle Ausstellungen 2025, Museum Natur und Umwelt

---

Traumräume des Kinder- und  
Jugendbeirates,  
1.3. – 21.4.2025,

ab 22.4. auch als digitale Ausstellung

Spinnentiereraum, Henriette, 14 Jahre



LÜBECKER  
MUSEEN

# Aktuelle Ausstellungen 2025

---

Industriemuseum Herrenwyk:

»Arbeit, Alltag, Rituale.«

Ausstellung der Gemeinschaft der Lübecker  
Künstlerinnen und Künstler

15.3.2025 bis 14.09.2025



LÜBECKER  
MUSEEN



# Ausstellungen 2025

---

Kunsthalle St.-Annen:

»Verlagert. Die Kunst zieht um«

4.4.2025-31.8.2025



LÜBECKER  
MUSEEN

Abb. Ausstellungsansicht, "Hello Lübeck", Kunsthalle  
St. Annen 2023.



# Restitution

---

Restitutionsgesuch der Republik Lettland zum Kerckring-Altar.

Der Kerckring-Altar gelangte 1942 nach Lübeck und wurde bereits 1995 an die Erben der Eigentümer-Familie restituiert. Das Berliner Anwaltsbüro RAUE hat hierzu ein Gutachten erstellt, das zu einer Zurückweisung des Restitutionsgesuchs geführt hat. Das Gutachten wird in einer Berichtsvorlage im Mai vorgestellt.





LÜBECKER  
MUSEEN

Vielen Dank