



Straßenbaumaßnahmen in der Hansestadt Lübeck 2024





Umsetzung Baumaßnahmen 2024

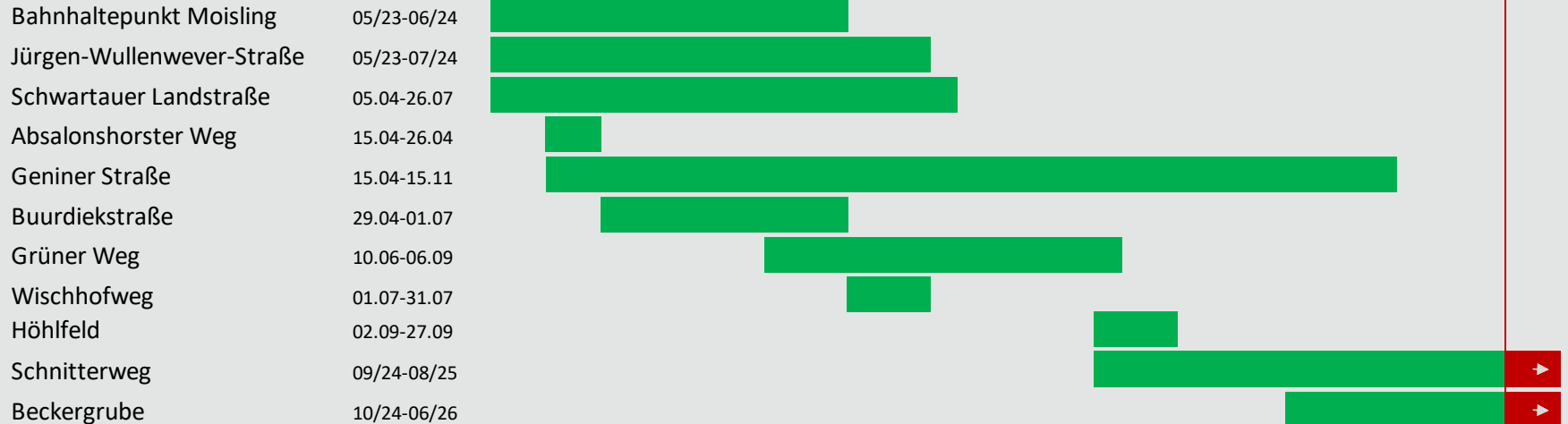
- Baumaßnahmen aus dem Masterplan Straßen 2024 nach Plan umgesetzt
- DSK Maßnahmen 2024 umgesetzt
- Breitbandausbau mit Beteiligung an der Gehwegsanierung:
 - Mehrere Stadtteile betroffen
 - Mehrere Telekommunikationsanbieter zu koordinieren
 - Unterschiedliche Ausbauziele und Technologien
 - Oftmals kommt es zu Verlängerungen, die einen Mehraufwand zur Folge haben
- Ver- und Entsorgungsmaßnahmen erfordern einen umfangreichen Eingriff
- Große Erschließungsmaßnahmen mit erheblichen Auswirkungen auf den Verkehr



Übersicht Masterplan Straßen 2024

Straßen-Maßnahmen

2024 - KW: 14 15 16 17 18 19 20 21 22 23 24 25 26 27 28 29 30 31 32 33 34 35 36 37 38 39 40 41 42 43 44 45 46 47 48 49 50 51 52





Übersicht DSK-Maßnahmen 2024

Dünne Schicht im Kalteinbau

St. Gertrud	15
St. Lorenz Nord	7
St. Lorenz Süd	1
St. Jürgen	11
Moisling	2
Buntekuh	5
Innenstadt	3
Kücknitz	4
Schlutup	4
Travemünde	4
Gesamt Maßnahmen:	56
Baulänge:	20.599m
Fläche:	153.240m²





Geplante Straßenbaumaßnahmen in der Hansestadt Lübeck 2025





Straßenbaumaßnahmen investiv 2025

- | | | |
|---|------------------|------------------------------|
| ● Ratzeburger Allee | Baulänge: 1.000m | Fläche: 12.000m ² |
| ● Moislinger Allee | Baulänge: 2.325m | Fläche: 21.200m ² |
| ● Geniner Dorfstraße | Baulänge: 845m | Fläche: 5.600m ² |
| ▪ Schlutuper Straße | Baulänge: 340m | Fläche: 2720m ² |
| ▪ Weberkoppel | Baulänge 1.040m | Fläche: 5.080m ² |
| ● Am Landgraben | Baulänge: 550m | Fläche: 2.000m ² |
| ▪ Umgestaltung Beckergrube | Baulänge: 250m | Fläche 5.500 m ² |
| ▪ Knoten St-Jürgen-Ring / Mönkhofer Weg | | |

● = Masterplan Straßen 2025 - [VO/2024/13758]

Moislinger Allee - B75

Fahrbahndeckensanierung



Beginn: Buntekuhweg

Ende: Töpferweg

Länge: ca. 2.325 m

Breite: ca. 6,1 m

Fläche: 21.200 m²

Geniner Dorfstraße - K13

Fahrbahnsanierung



Beginn: Brücke Genin

Ende: Baltische Allee

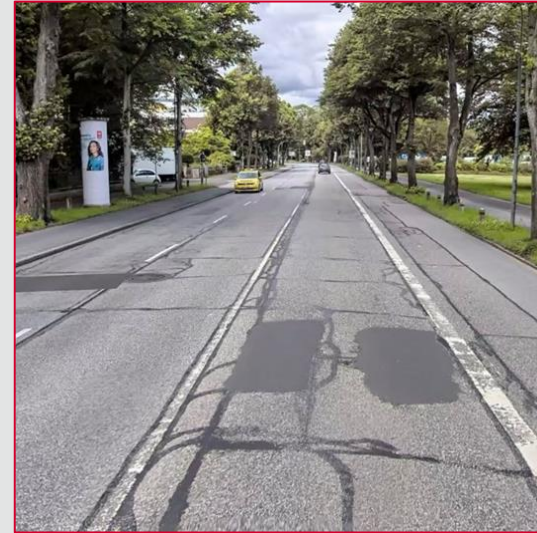
Länge: ca. 845 m

Breite: ca. 6,2 - 13,0 m

Fläche: 5.600 m²

Ratzeburger Allee - K23

Fahrbahnsanierung



Beginn: ab Mühlentorteller

Ende: Wakenitzbrücke

Länge: ca. 1.000 m

Breite: ca. 12,0 m

Fläche: 12.000 m²

Am Landgraben

Fahrbahnsanierung



Beginn: Am Grenzwall

Ende: Maienweg

Länge: ca. 550 m

Breite: ca. 3,5 - 3,7 m

Fläche: 2.000 m²

Schlutuper Straße

Erschließungsmaßnahme

- Erschließung Lauerhofer Feld
 - Vollsperrung auf der Schlutuper Straße
 - Eine Umleitung des ÖPNV über den Marliring
 - Zeitraum: 20.01.2025 bis 14.10.2025
- Versorgungsleitungen im Marliring von TraveNetz
 - Vollsperrung bis Ende des Jahres 2024
 - andere Bauphasen unter Teilspernung mit Ampelregelung
 - Zeitraum: 02.09.2024 bis 16.05.2025
- Koordination mit SVB, Stadtverkehr, TraveNetz und Planungsbüros







FACHBEREICH 5 | PLANEN UND BAUEN

Mühlendamm 12

23552 Lübeck

 Fachbereich Planen und Bauen
 Dezember 2024