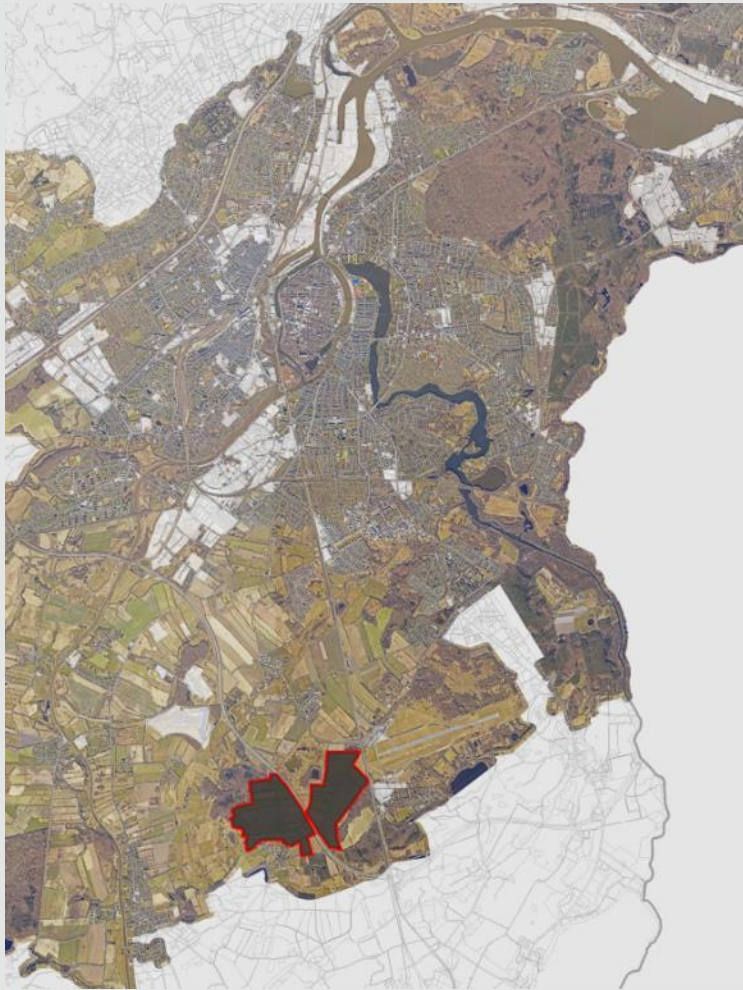


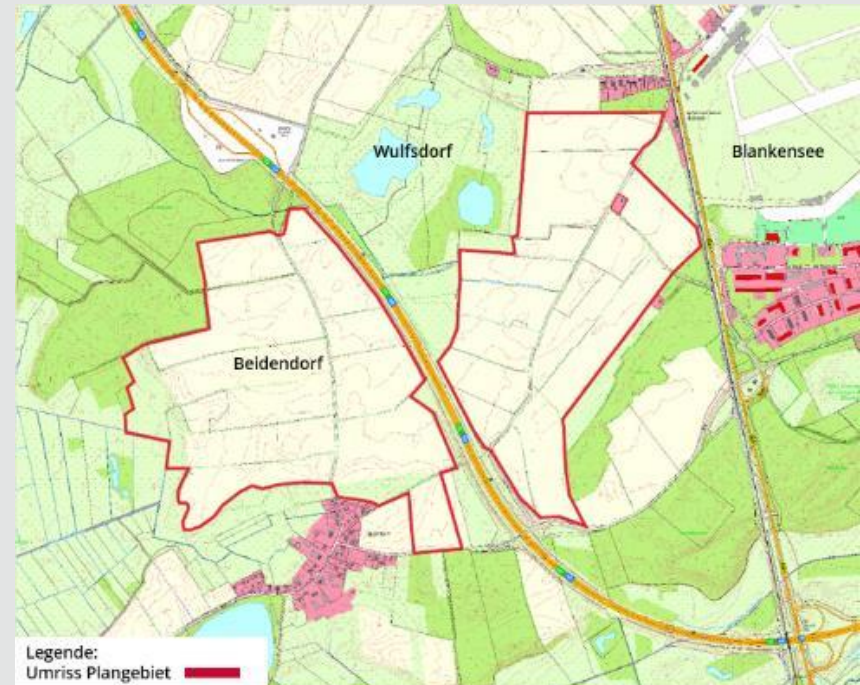
**Bebauungsplan 12.01.00
– Solarpark Lübeck-Beidendorf –
und der zugehörigen
152. Änderung des Flächennutzungsplans
Sitzung des Bauausschusses am 15.07.2024**



Bebauungsplan 12.01.00 - Solarpark Lübeck-Beidendorf - Lage des Plangebiets



- Verortung des Plangebiets im Stadtteil St. Jürgen, Ortsteil Beidendorf (Gemarkungen Beidendorf, Blankensee und Wulfsdorf)
 - 2 Teilflächen zu beiden Seiten der BAB A20 mit einer Größe von ca. 90ha sowie ca. 80ha
- Weitere Abstimmung des Geltungsbereichs mit dem Gesamtkonzept PV der HL sowie mit den Umwelt- und Naturschutzbelangen



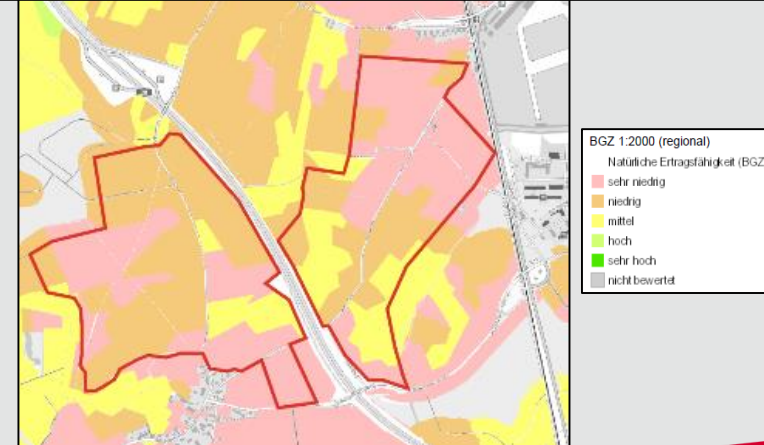
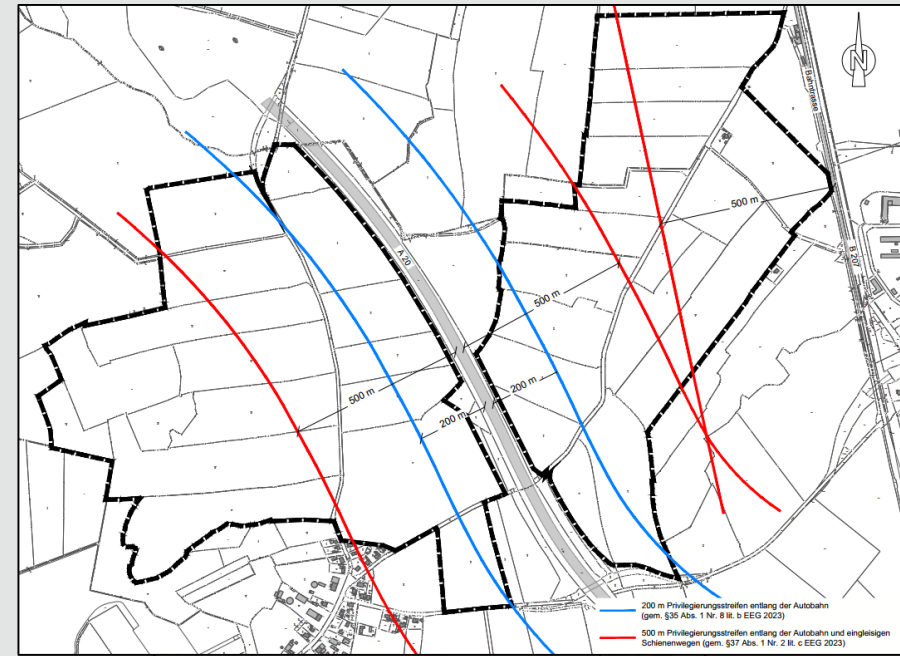
Bebauungsplan 12.01.00 - Solarpark Lübeck-Beidendorf - Besondere Eignung des Plangebiets

- nahezu vollständige gesetzliche Privilegierung des Plangebiets
 - nach dem EEG: gesetzlich garantierte Vergütung im 500m-Streifen entlang von Autobahnen oder Schienenwegen
 - nach dem BauGB: baurechtliche Privilegierung im Außenbereich im 200m-Streifen entlang der Autobahn

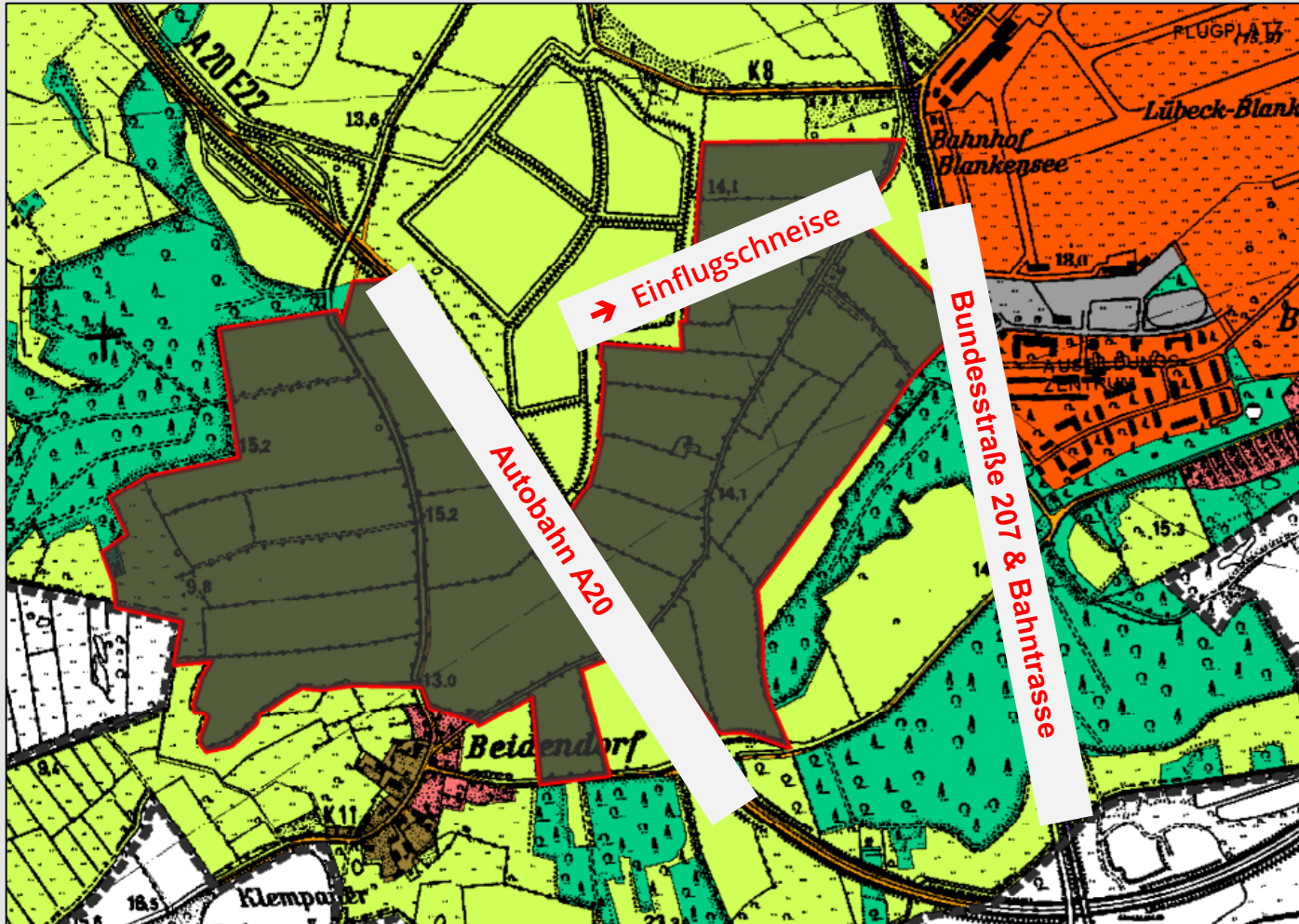
- ertragsschwache Ackerböden (Ackerzahl zwischen 17 - 38 von 100) sowie natürliche Ertragsfähigkeit überwiegend sehr niedrig und niedrig

- Abschirmung durch bestehende Knick- und Gehölzstrukturen in sämtlichen Himmelsrichtungen

- Örtliche Verankerung der Vorhabenträgerin: Solarpark-Lübeck Beidendorf GmbH & Co. KG mit Sitz in 23560 Lübeck-Beidendorf



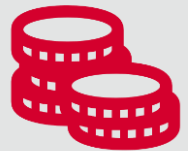
Bebauungsplan 12.01.00 - Solarpark Lübeck-Beidendorf - Auszug aus dem Flächennutzungsplan



- starke infrastrukturelle Vorbelastung des Plangebiets
- Darstellung als: Landwirtschaftliche Fläche
- bislang intensiv genutzte Ackerflächen
- Mit Solarpark: ökologische Aufwertung durch Entwicklung einer artenreichen, natürlichen Grünfläche zwischen den Modultischen und auf Ausgleichsflächen

Bebauungsplan 12.01.00 - Solarpark Lübeck-Beidendorf - Nutzen für die Hansestadt Lübeck und die Bevölkerung vor Ort

- finanzielle Vorteile für die Hansestadt Lübeck während der Laufzeit der Anlage von 25 - 30 Jahren durch
 - Erlösbeteiligung gem. EEG bis zu 0,2 Cent/kWh → bei installierter Anlagenleistung von 170 MWp bis zu 340.000 EUR/Jahr
 - zusätzlich jährliche Gewerbesteuereinnahmen sowie Gemeindeanteile an Umsatz- und Einkommenssteuer
 - Nutzungsentgelt für die Trassenführung (für gemeindeeigene Straßen und Grundstücke)
- Unterstützung von gemeinnützigen Vereinen sowie Anwohnern und Projekten vor Ort
- Einbindung der regionalen Wirtschaft bei der Projektentwicklung, dem Bau, der Wartung und der Instandhaltung des Solarparks
- Erzeugungsleistung des Solarparks von bis zu 170 GWh/Jahr deckt Stromverbrauch von 50.000 Lübecker Haushalten → Einsparung von 65.000 Tonnen CO₂
- bedeutender Beitrag zur angestrebten Klimaneutralität der Hansestadt Lübeck und der mindestens notwendigen PV-Leistung auf Freiflächen von 413 GWh/Jahr





Vielen Dank für die Aufmerksamkeit

Gemeinsam in Richtung Klimaneutralität bis 2035!

