A photograph of a white electric car being charged at a station. A white charging cable is plugged into the car's charging port. The background shows a blurred street scene with brick buildings. A semi-transparent white box is overlaid on the image, containing the text.

# Ausbau Ladestationen in Lübeck

## Weiteres Vorgehen





# Von der Planung zur Umsetzung

- Arbeitsgruppe – Hansestadt Lübeck & Stadtwerke Lübeck Innovation GmbH
  - grobe Vorabstimmung der Standorte (Q1/2024)
- Beteiligung der zuständigen Behörden (Q1/2024)
- Beantragung der erforderlichen Genehmigungen je „Paket“ z. B.:
  - Sondernutzungsgenehmigung
  - denkmalschutzrechtliche Genehmigung
  - Überprüfung der Flächen auf Kampfmittelbelastung
  - etc.
- Öffentliche Bekanntmachung der Standorte
  - mündlicher Bericht im Bauausschuss
  - Aktualisierung des Geoportals der Smart City Plattform



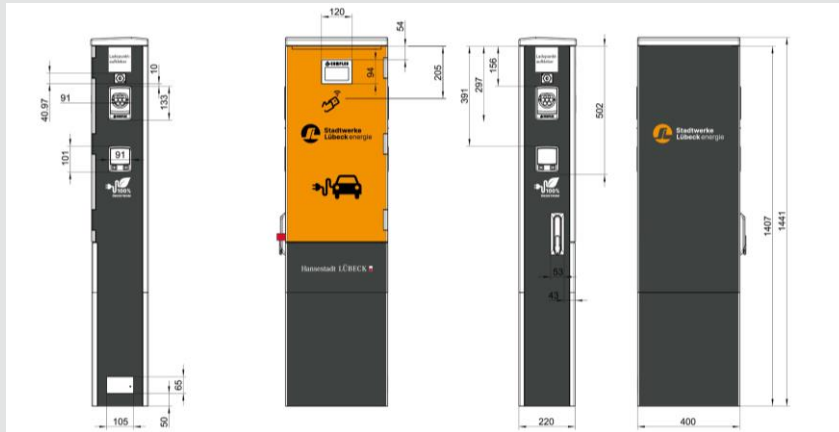


# Von der Planung zur Umsetzung

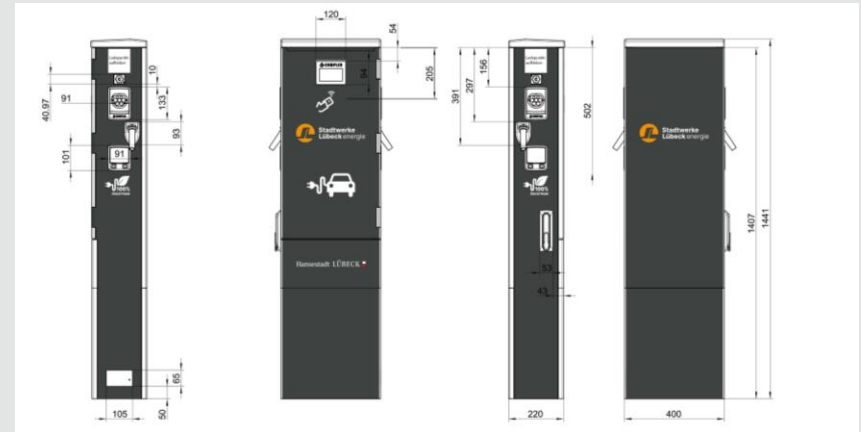
- Stadtwerke Lübeck Innovation GmbH
  - europaweite Ausschreibung bzgl. Beschaffung von Ladestationen



## Variante A: „Corporate Design Branding“



## Variante B: „Stadtgestalterische Satzung“



# Ladesäulentypen



**AC-Ladestation**  
Technagon P-40 (22 kW)



**DC-Ladestation**  
Alpitronic HYC 50 (50 kW)

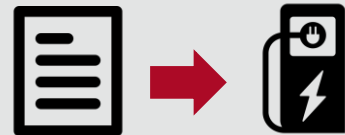


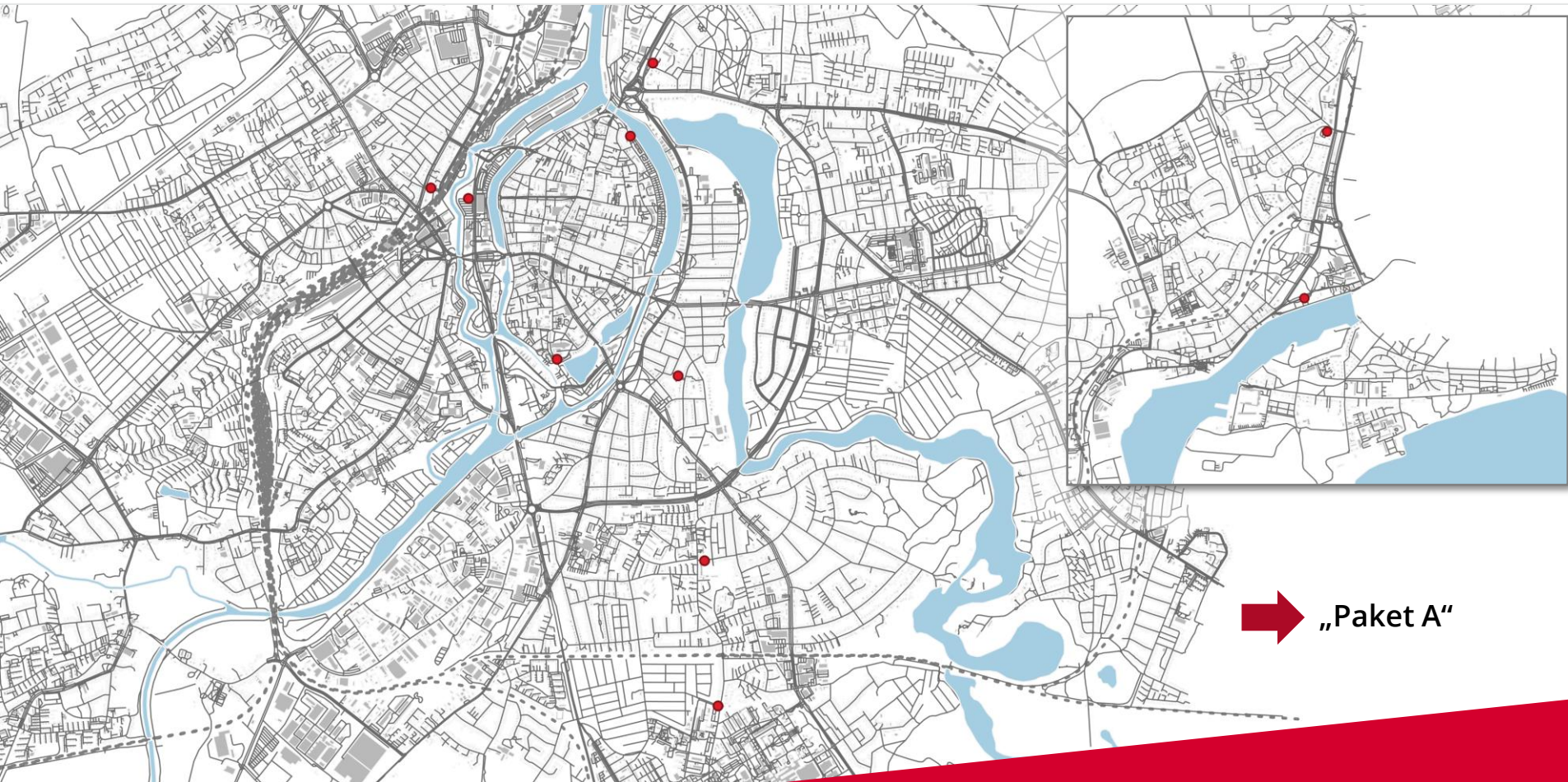
**DC-Ladestation**  
Alpitronic 150 (150 kW)

# Von der Planung zur Umsetzung

- Stadtwerke Lübeck Innovation GmbH
  - europaweite Ausschreibung bzgl. Beschaffung von Ladestationen
  - Generalunternehmen für die schrittweise Errichtung der Ladestationen („Paket A“, „Paket B“, „Paket C“, etc.)
  - Marketingmaßnahmen

 **Baumaßnahmen „Paket A“ (Q2/2024)**





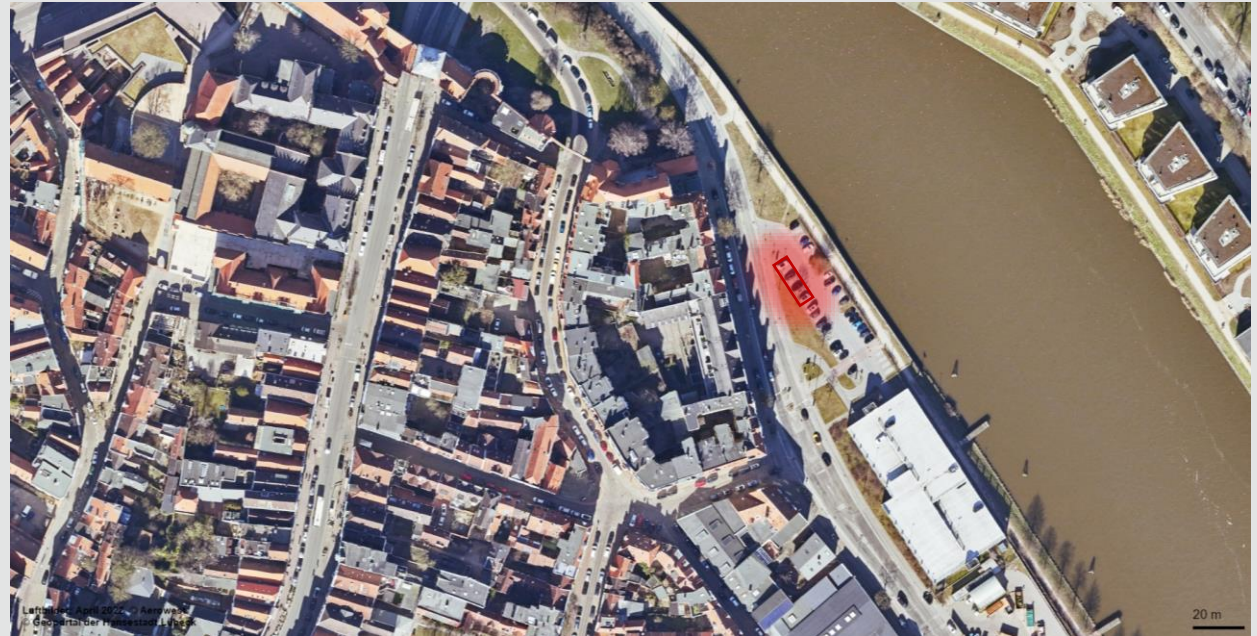
➔ „Paket A“

# Kanalstraße, Innenstadt

4 AC-Ladepunkte

(2 AC-Ladepunkte im Bestand vorhanden)

d. h. 6 Parkstände für Elektrofahrzeuge

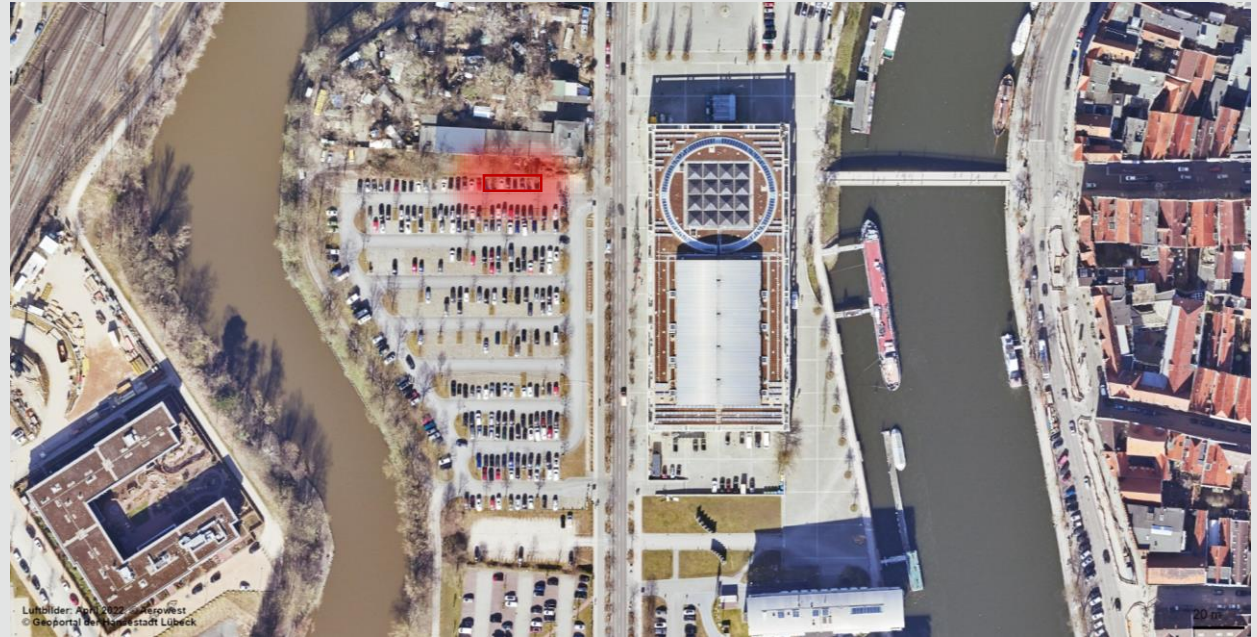


# MuK, Innenstadt

6 AC-Ladepunkte

(2 AC-Ladepunkte im Bestand vorhanden; Versetzung der Ladestation)

d. h. 8 Parkstände für Elektrofahrzeuge



# Musterbahn, Innenstadt

4 AC-Ladepunkte

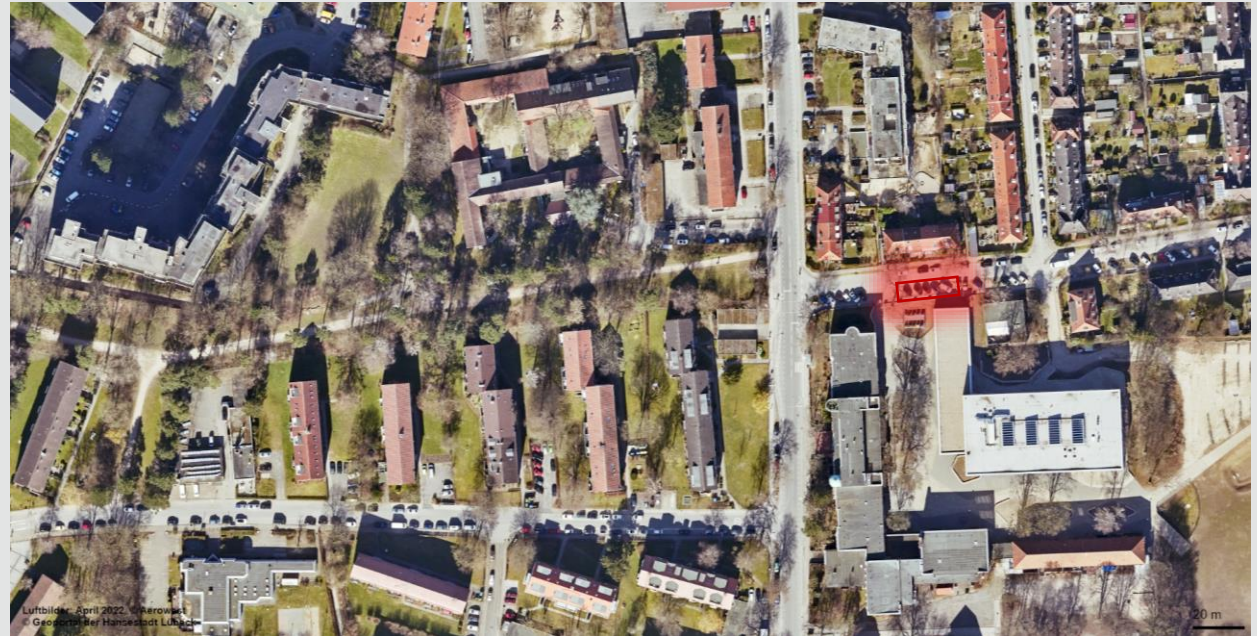
(2 AC-Ladepunkte im Bestand vorhanden)

d. h. 6 Parkstände für Elektrofahrzeuge



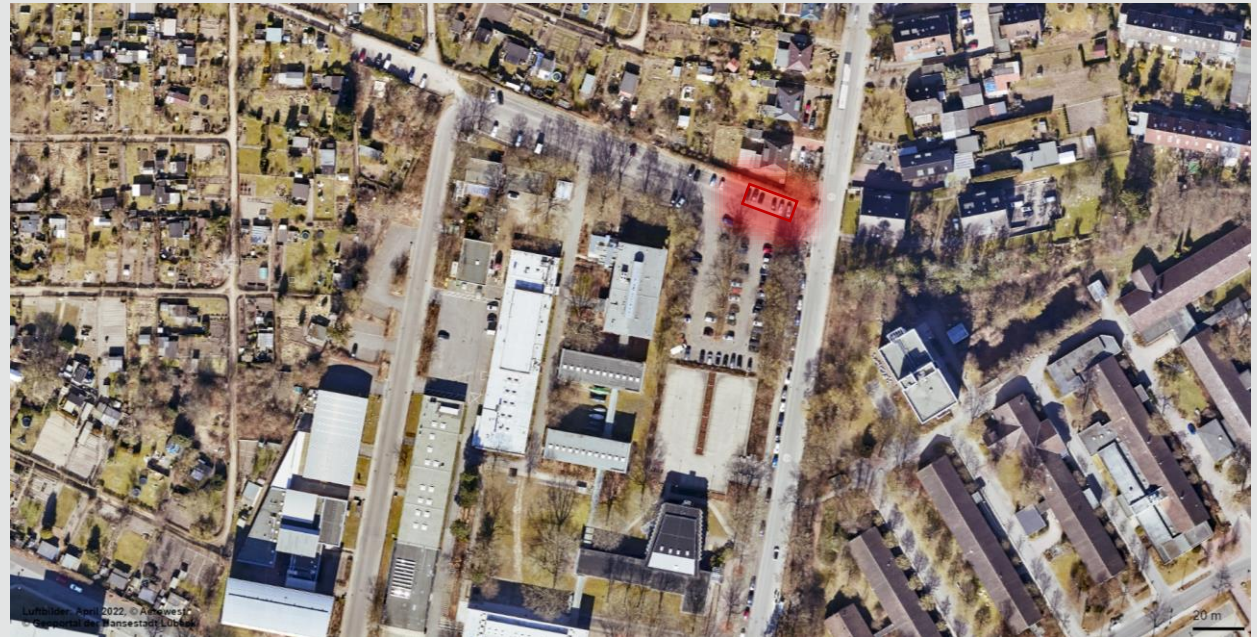
# Am Klosterhof, St. Jürgen

6 AC-Ladepunkte



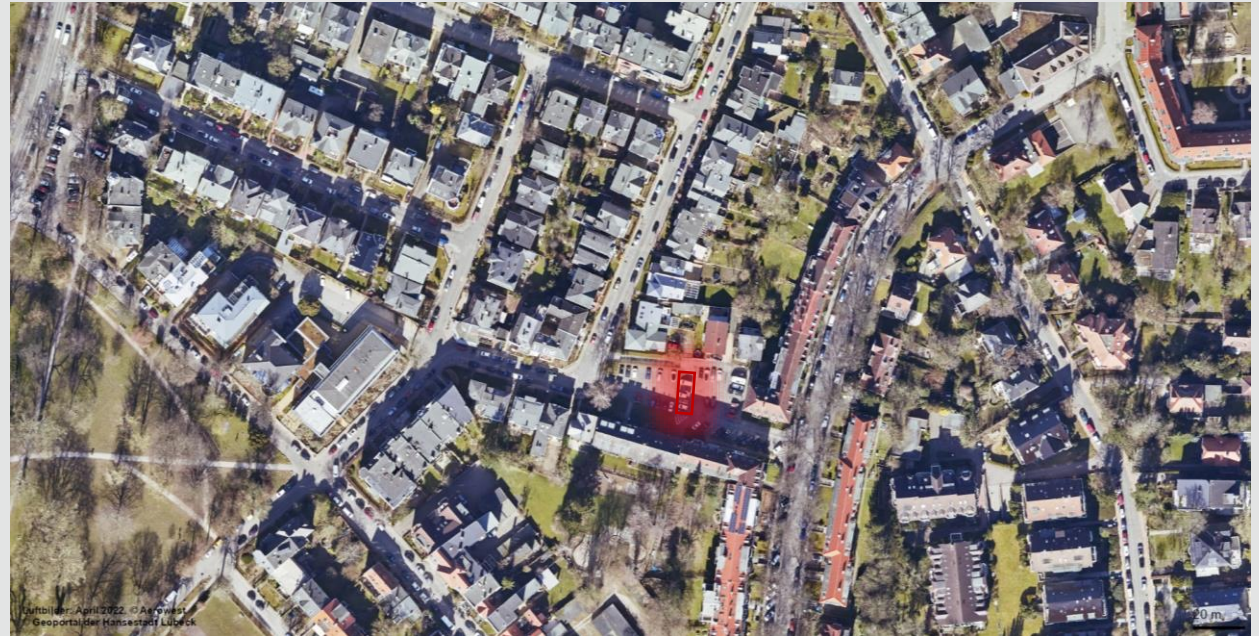
# Edisonstraße, St. Jürgen

6 AC-Ladepunkte



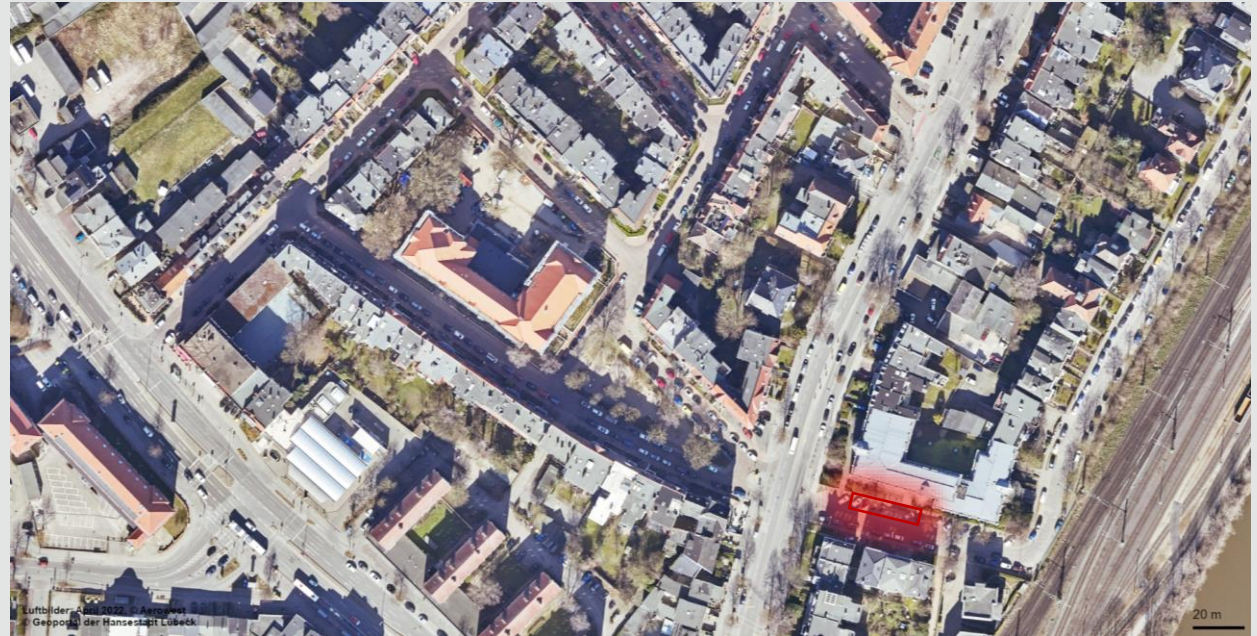
# Hohelandstraße, St. Jürgen

4 AC-Ladepunkte



# Katharinenstraße, St. Lorenz Nord

6 AC-Ladepunkte

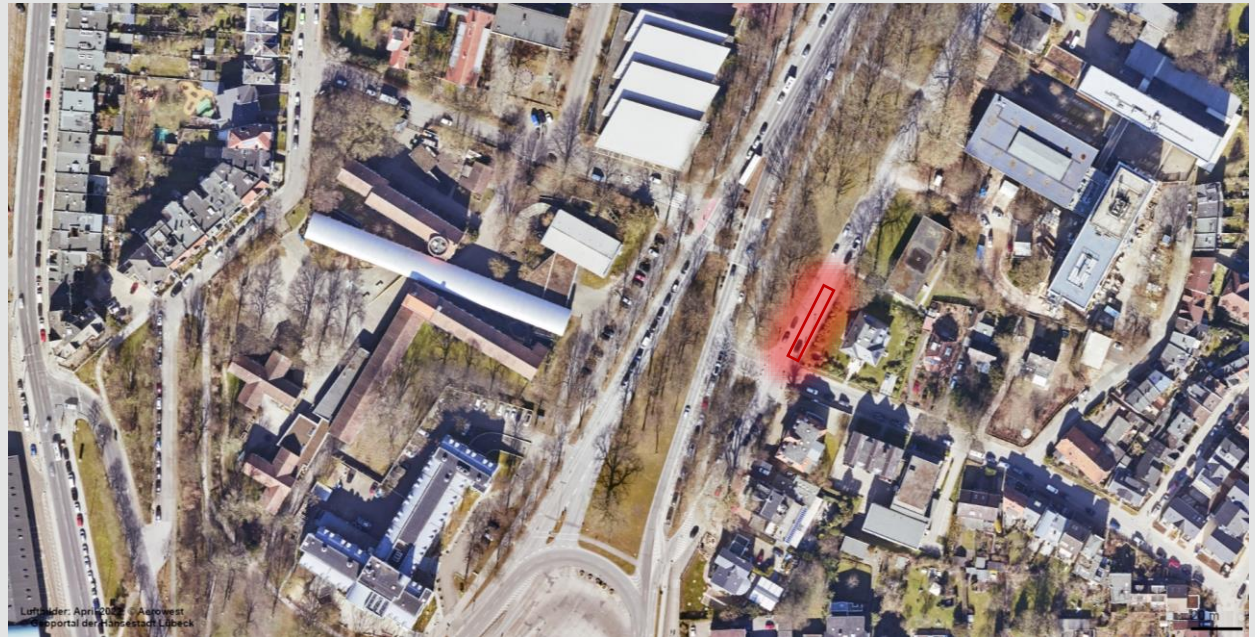


## Am Burgfeld, St. Gertrud

2 AC-Ladepunkte

(2 AC-Ladepunkte im Bestand vorhanden)

d. h. 4 Parkstände für Elektrofahrzeuge



# Backbord, Travemünde

6 AC-Ladepunkte

davon  
2 „barrierefreie“  
AC-Ladepunkte

(BMDV, 2023, Einfach laden ohne  
Hindernisse)



# Trelleborgallee, Travemünde

6 AC-Ladepunkte

(2 AC-Ladepunkte im Bestand vorhanden; Versetzung der Ladestation)

d. h. 8 Parkstände für Elektrofahrzeuge





**Ziel ist der schnelle, flächendeckende und bedarfsgerechte  
➔ Ausbau der Ladeinfrastruktur, sodass in jedem Stadtteil  
öffentlich zugängliche Ladeinfrastruktur bereitgestellt wird.**



## Soll-Ist-Vergleich Anzahl an Ladepunkten in Lübeck

	Soll	Ist / Prognose
<b>2023</b>	475 LP (VO/2022/10980-06)	224 LP
<b>2024</b>		424 (+x) LP
<b>2025</b>	452 LP (VO/2023/12651)	474 (+x) LP
<b>2030</b>	799 LP (VO/2023/12651)	624 (+x) LP



## Soll-Ist-Vergleich

### Anzahl an Ladepunkten in Lübeck

Errichtung der Ladestationen erfolgt **schrittweise** im Jahr **2024**:

➔ **„Paket B“, „Paket C“ und „Paket D“** umfassen weitere

2023 ■ **150** öffentlich zugängliche Ladepunkte

2024 ■ **8** Ladepunkte für E-Taxis und E-Mietwagen

2025 452 LP (VO/2023/12651) 474 (+x) LP

2030 799 LP (VO/2023/12651) 624 (+x) LP