



Neugestaltung Beckergrube HL 320

Archäologische Voruntersuchungen im
südlichen Bereich der Straße





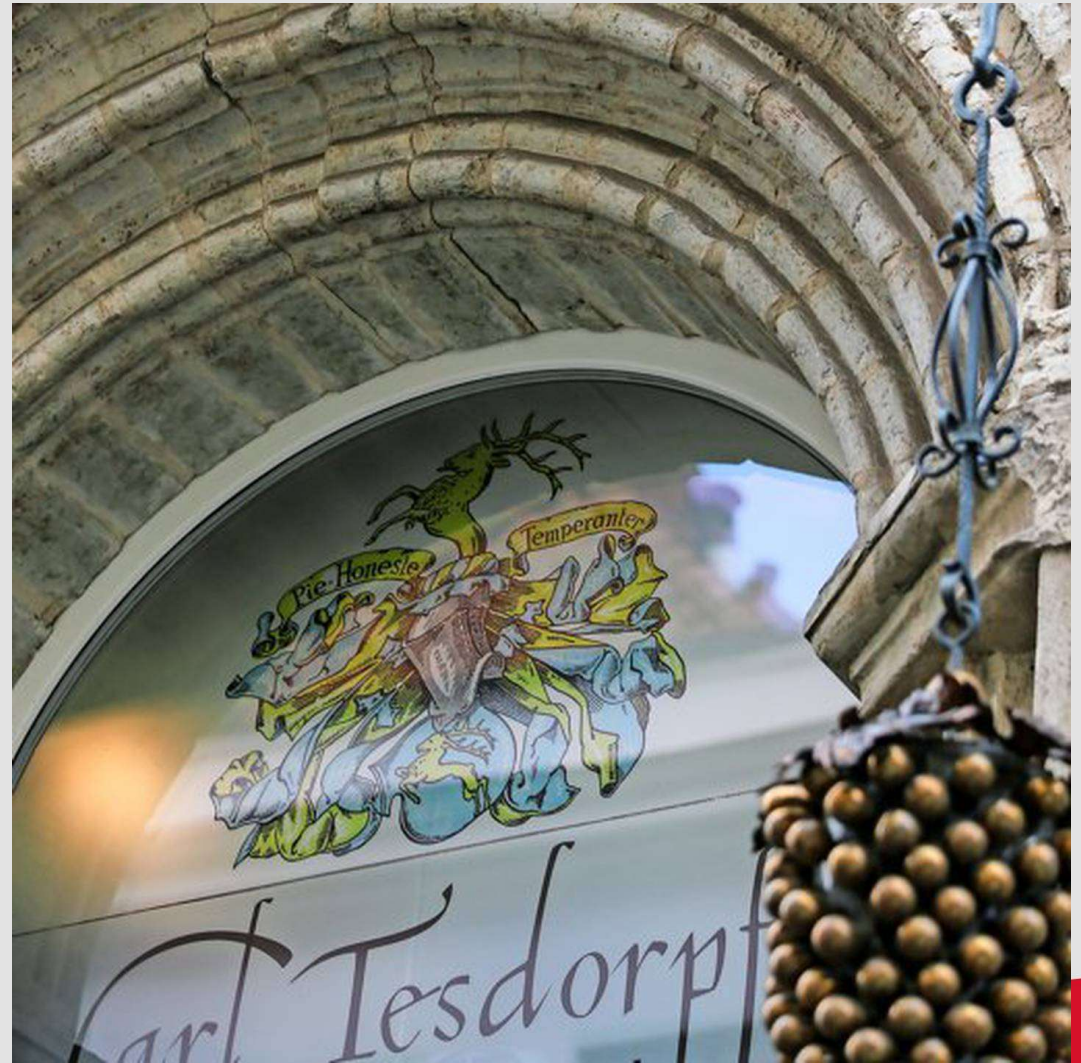
Beckergrube 17
Kleinstteilige Fußboden- und Laufniveaus innerhalb des
mittelalterlichen Gebäudes













Johannes Hundebeke

(auch *Johann Dülmen oder Dulmen*)
(* in Dülmen; † Neujahr 1420 in Lübeck)
war als Johannes VI. Bischof von
Lübeck.



Bischofswappen Johannes Hundebeke,
aus der Rehbein-Chronik



Denkmalpflege und Bauforschung

In der Kupferschmiedestraße und in der
Böttcherstraße





Neu im Team:

Nina Krischke, Bauforscherin

**Vormals Generaldirektion kulturelles Erbe
Rheinland-Pfalz, Landesdenkmalpflege,
jetzt bei uns 😊**



© Constanze Köhler

Kupferschmiedestraße 10

In Diele ehemalige mittelalterliche
Kochstelle/Warmluftheizung mit
Überwölbung



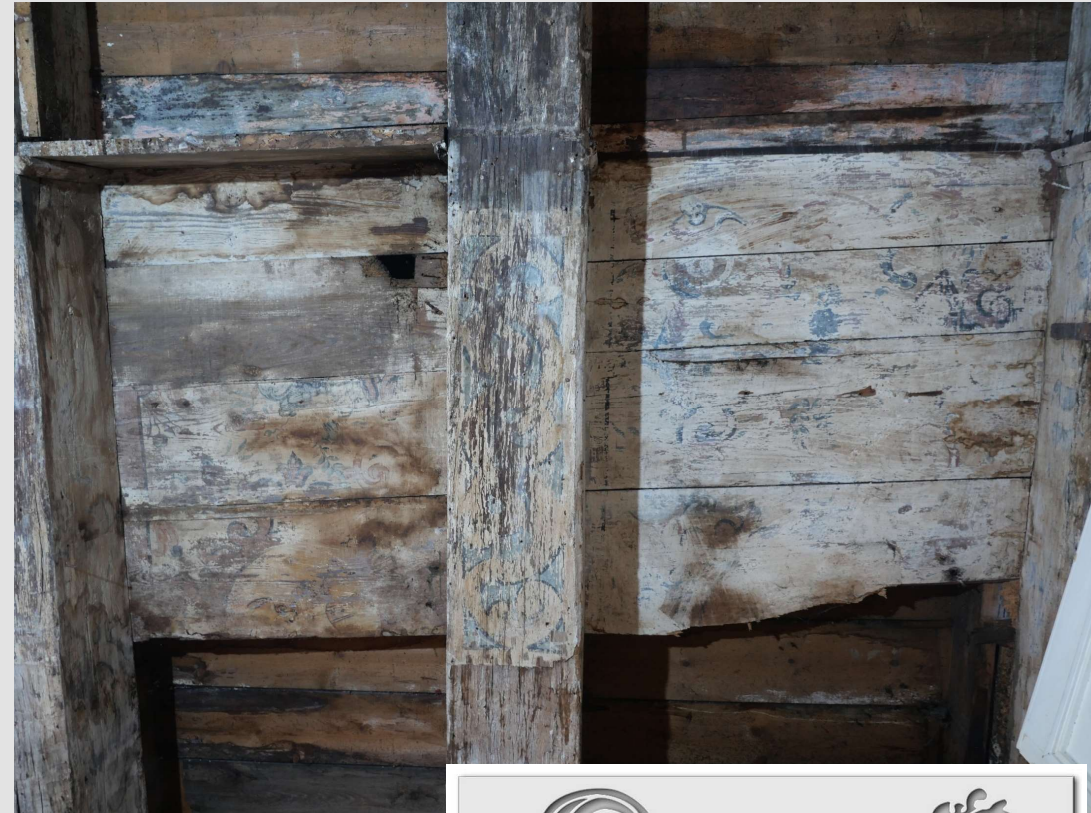


Böttcherstraße 18

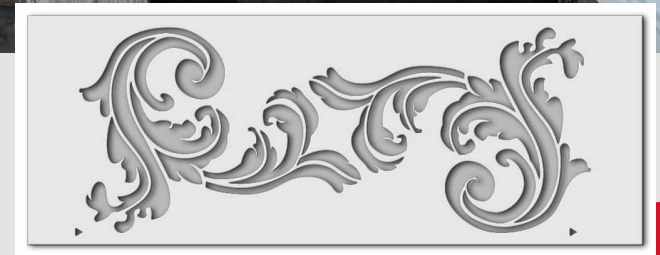
- älterer Kern
- Hoffassade 17. Jh.
- Fassade zur Straße im späten 19. Jh. überformt



Deckenkassetten mit Pflanzenmotiven,
Mitte 17. Jh.



Arkanthusranken





Nachweis über die Position eines Winderades



Fleischhauerstr. 76, Aufhängung einer Winde



Nachweis über hölzerne Dachrinne, vermtl. spätes Mittelalter.

Ursprünglich gelegen zwischen zwei Dächern, an der Traufkante.

Es erfolgen weitere dendrochronologische Untersuchungen und eine anschließende Auswertung der Bauforschung.



Willkommen in Lübeck!

Machen Sie ein Selfie mit Geschichte!



Vielen Dank für Ihre Aufmerksamkeit!