



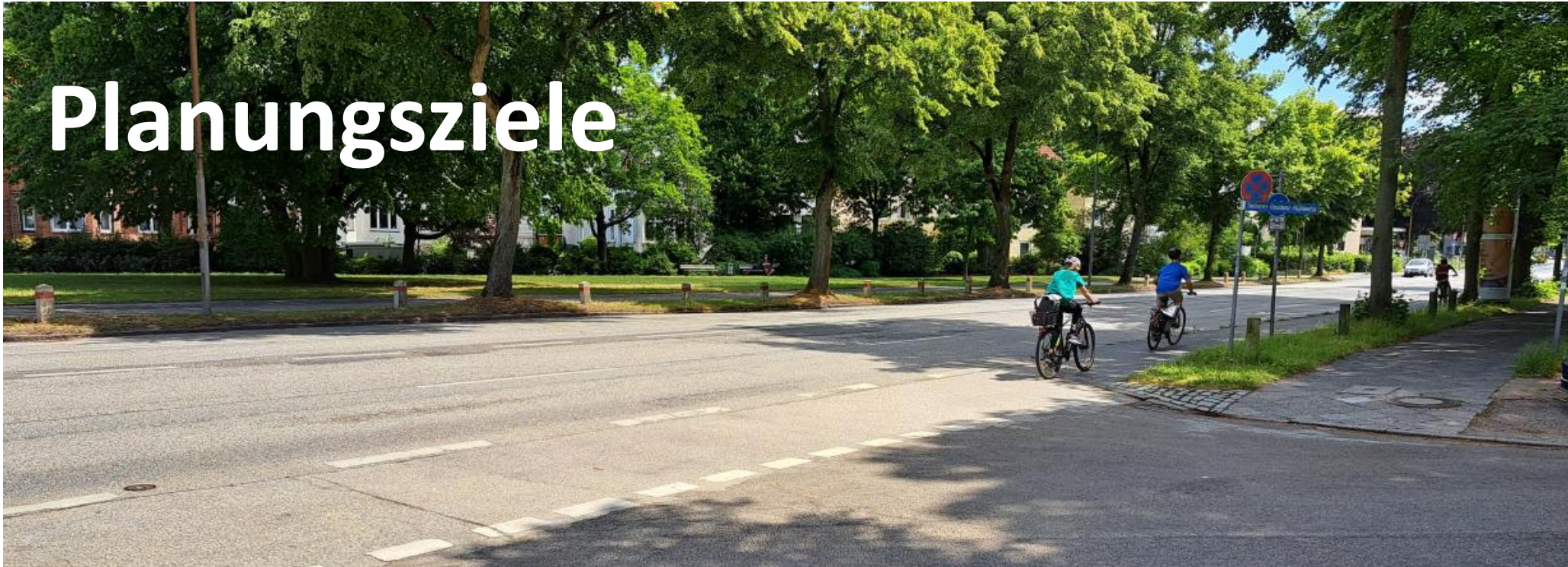
Radschnellweg Ratzeburger Allee in Lübeck

Vorstellung im Bauausschuss

Gliederung

- + Planungsziele
- + Darstellung der Vorzugsvariante
- + Lichtsignalanlagen

Planungsziele



Planungsziele

- + Förderung des Radverkehrs zwischen Altstadt und Hochschulstadtteil
- + Erhöhung der Sicherheit und des Komforts für Radfahrende
- + Qualität des motorisierten Individualverkehrs beibehalten
- + Belange der zu Fuß Gehenden berücksichtigen
- + Den ÖPNV verbessern
- + Entsiegelung, Baumbestand erhalten
- + Möglichst viele Stellplätze beibehalten



Darstellung der Vorzugsvariante



Darstellung der Vorzugsvariante

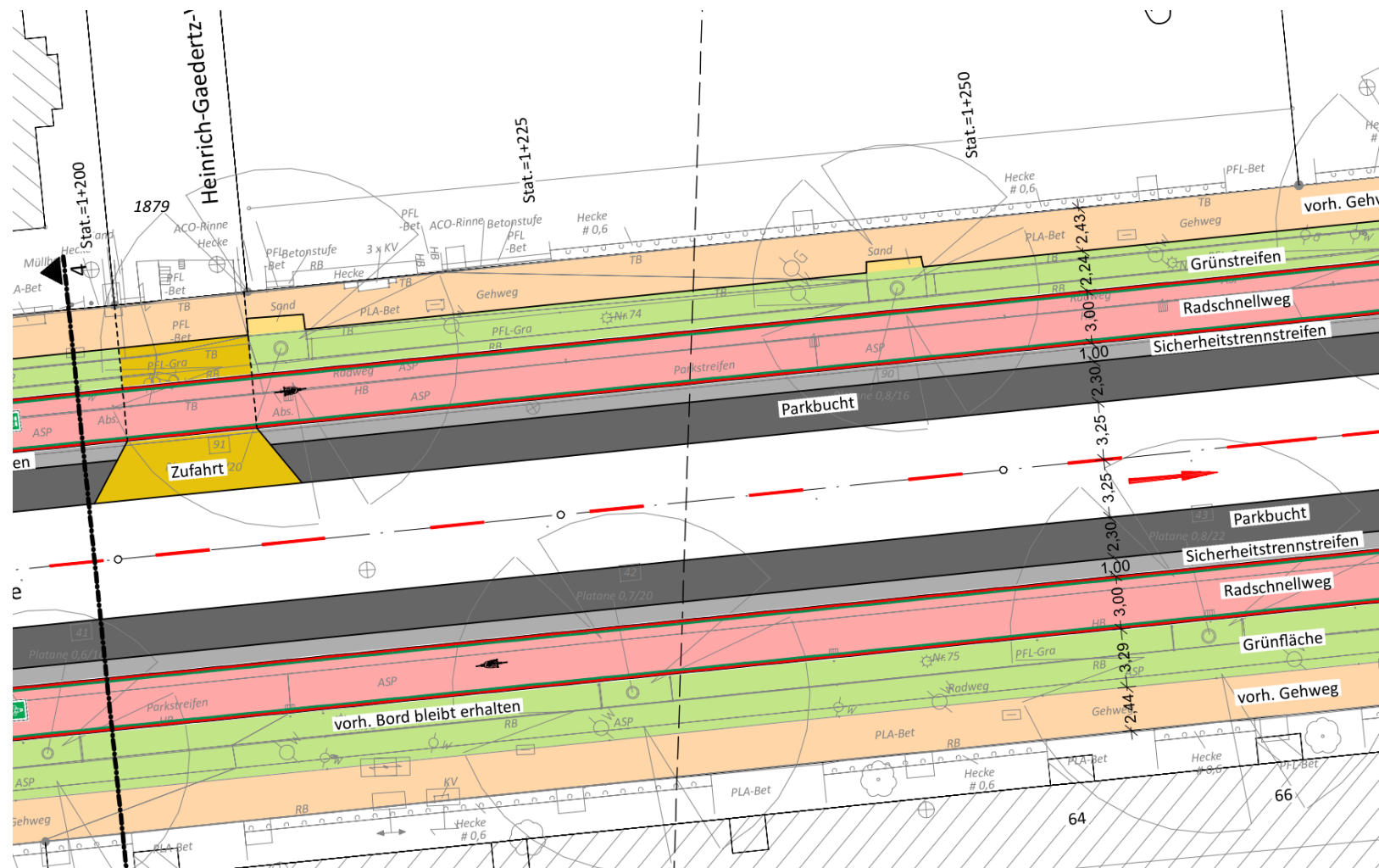
- + Planungsabschnitt reicht von der Stresemannstraße bis Stadtweide/Osterweide
- + Länge insgesamt 2,35 km
- + 10 Lichtsignalanlagen
- + Bahnübergang



Darstellung der Vorzugsvariante

Allgemeines

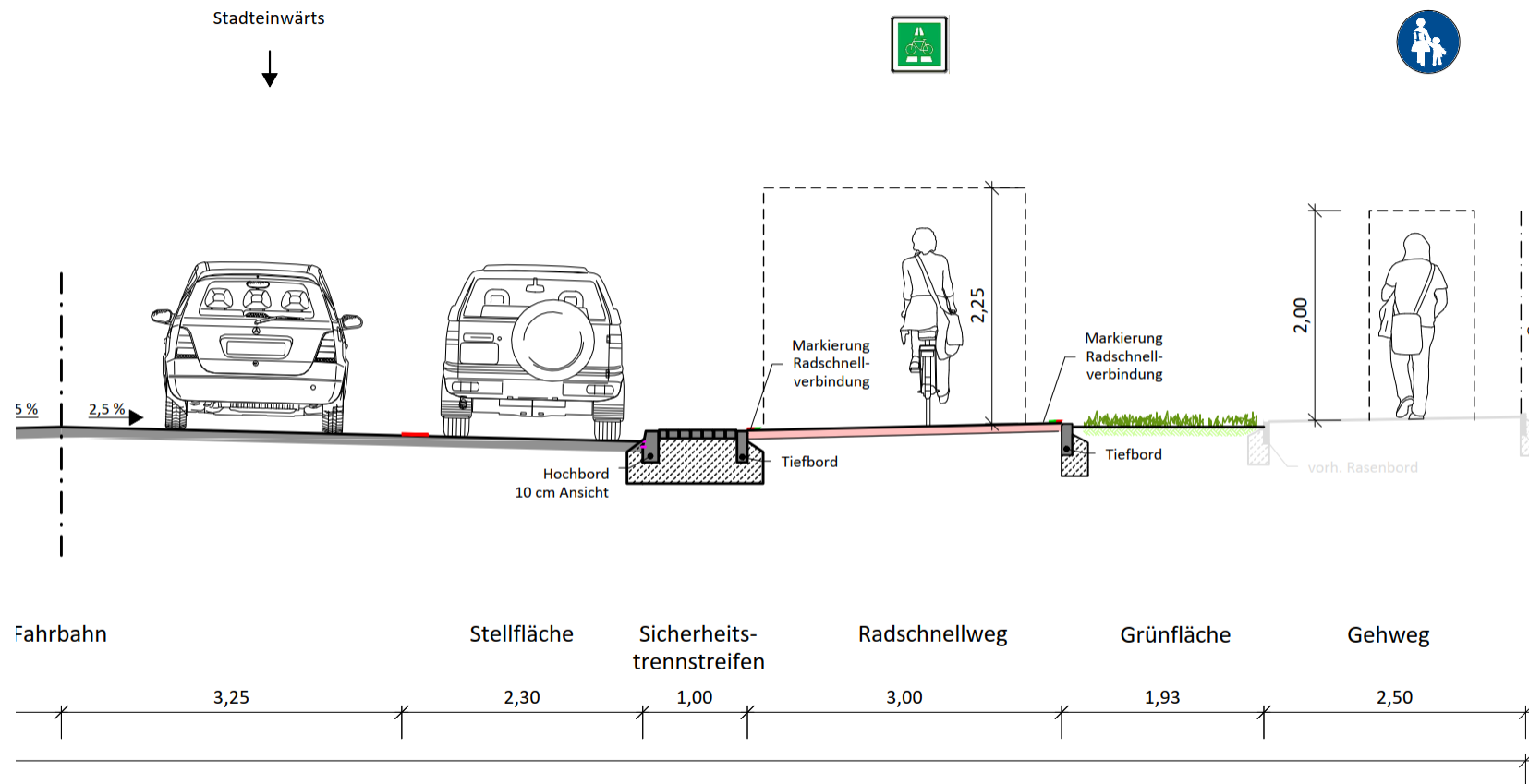
- + Reduzierung auf zwei Fahrbahnen
- + Radschnellweg mit 3,0m
- + Gehwege mit 2,5m, wo möglich erhalten
- + Sicherheitstrennstreifen
- + Grünstreifen vergrößern
- + Stellflächen, wo möglich



Darstellung der Vorzugsvariante

Allgemeines

- + Reduzierung auf zwei Fahrbahnen
- + Radschnellweg mit 3,0m
- + Gehwege mit 2,5m, wo möglich erhalten
- + Sicherheitstrennstreifen
- + Grünstreifen vergrößern
- + Stellflächen, wo möglich



Darstellung der Vorzugsvariante

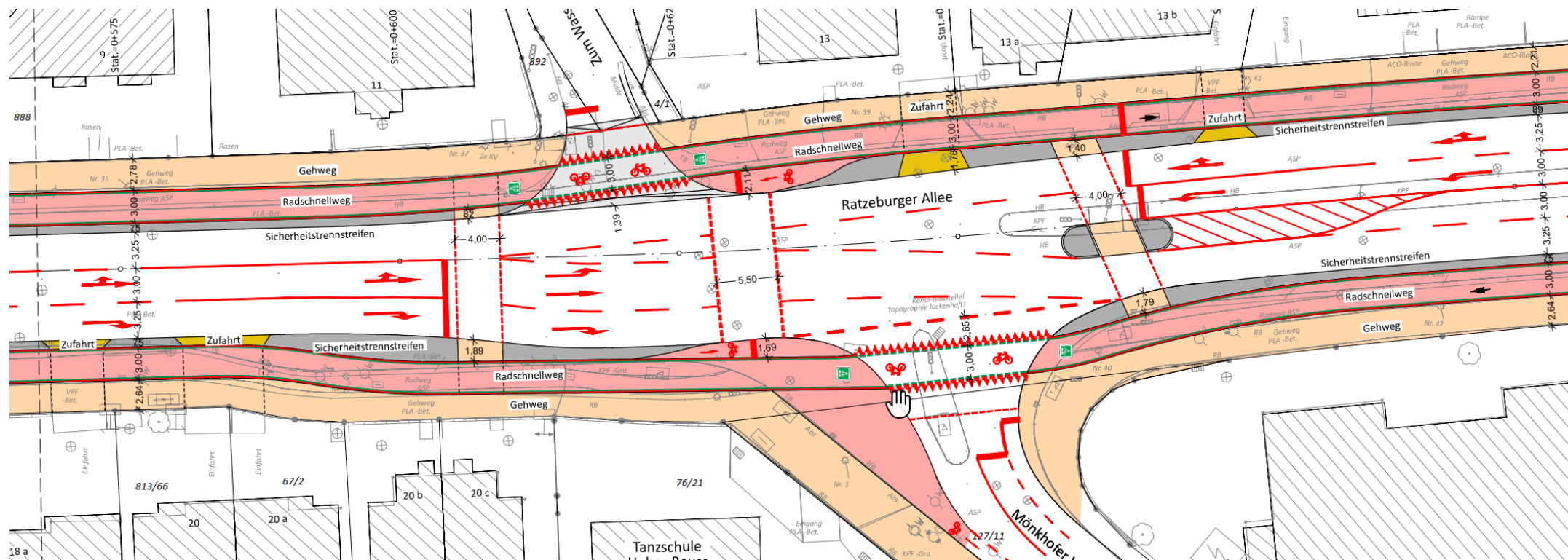
Vorzugsvariante



- + Busspur bleibt erhalten, Eingriff auf die Marktfläche erforderlich
- + Nordöstlicher RSW nordöstlich der Baumreihe, RSW neben Gehweg
- + Südwestliche Aufstellfläche für zu Fuß Gehende an der FLSA

Darstellung der Vorzugsvariante

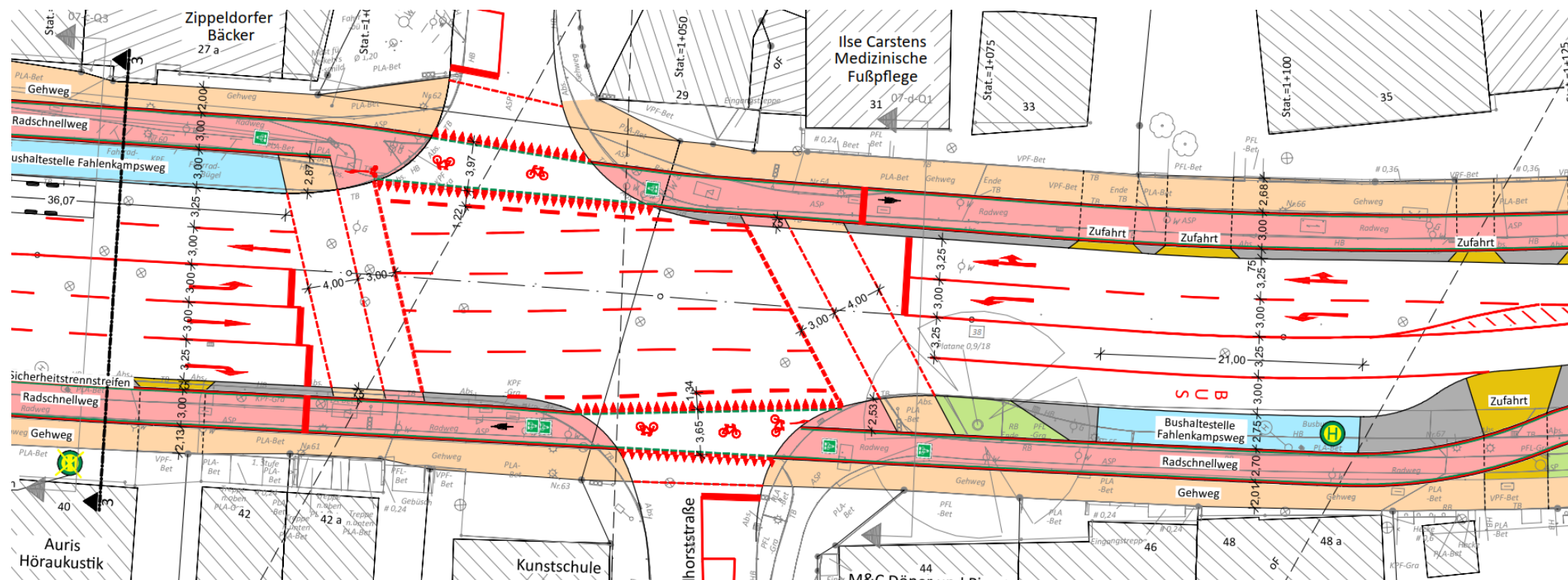
Vorzugsvariante



- + Gemeinsamer Geradeaus-/Linksabbiegefahrstreifen stadtauswärts
- + Separate Signalisierung der Rechtsabbieger
- + Mögliche Wartezeit für den Geradeausverkehr durch wartende Linksabbieger

Darstellung der Vorzugsvariante

Vorzugsvariante

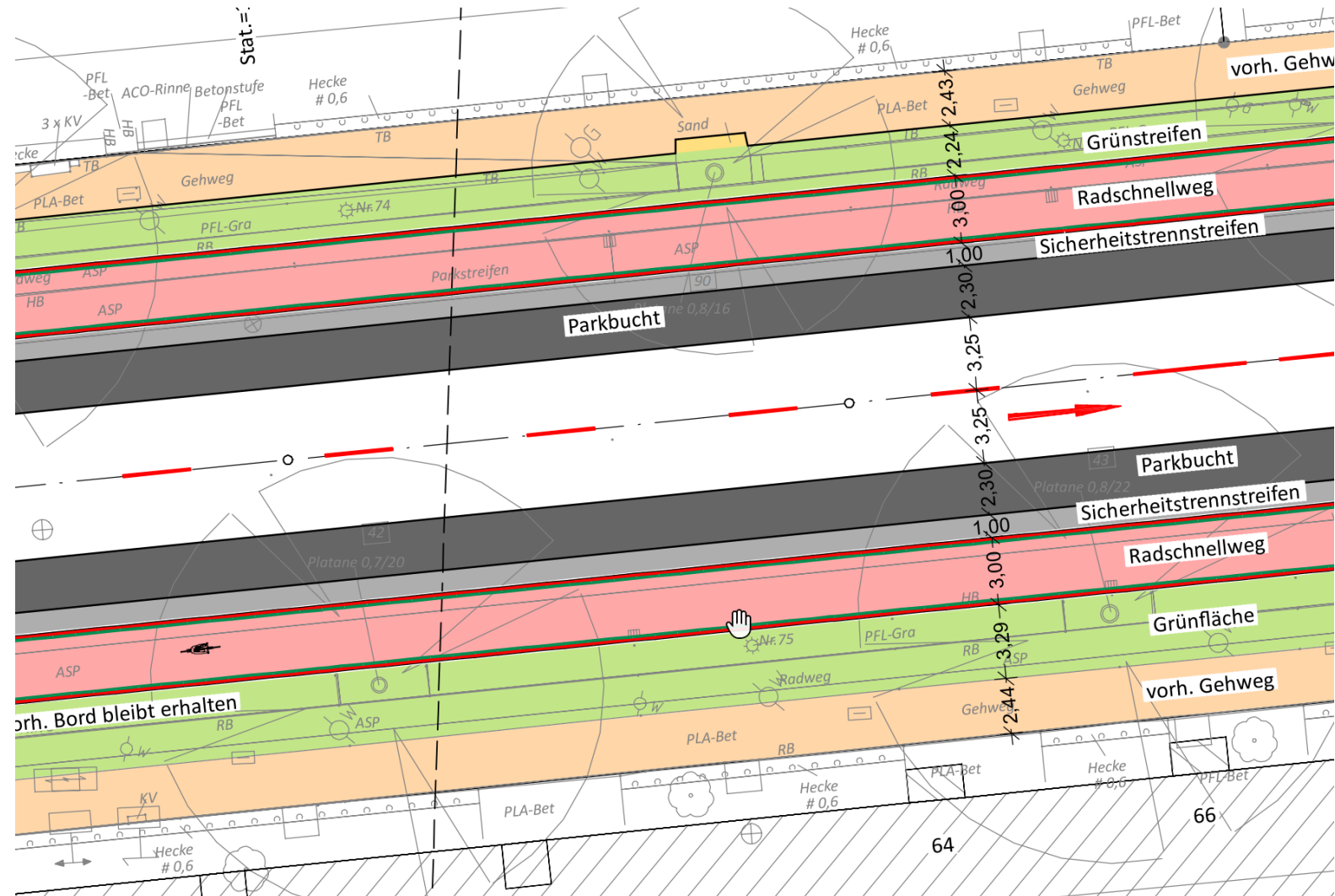


- + Rad-/Fg-Furten werden parallel geführt (indirektes Linksabbiegen)
- + Bisherige Bushaltestelle vor Knotenpunkt wird in die Kahlhorststraße verlegt
- + Linksabbieger in Richtung Fahlenkampsweg bleibt erhalten
- + Rechtsabbieger in Kahlhorststr. wird getrennt von Rad-/Fg-Furt signalisiert

Darstellung der Vorzugsvariante

Vorzugsvariante

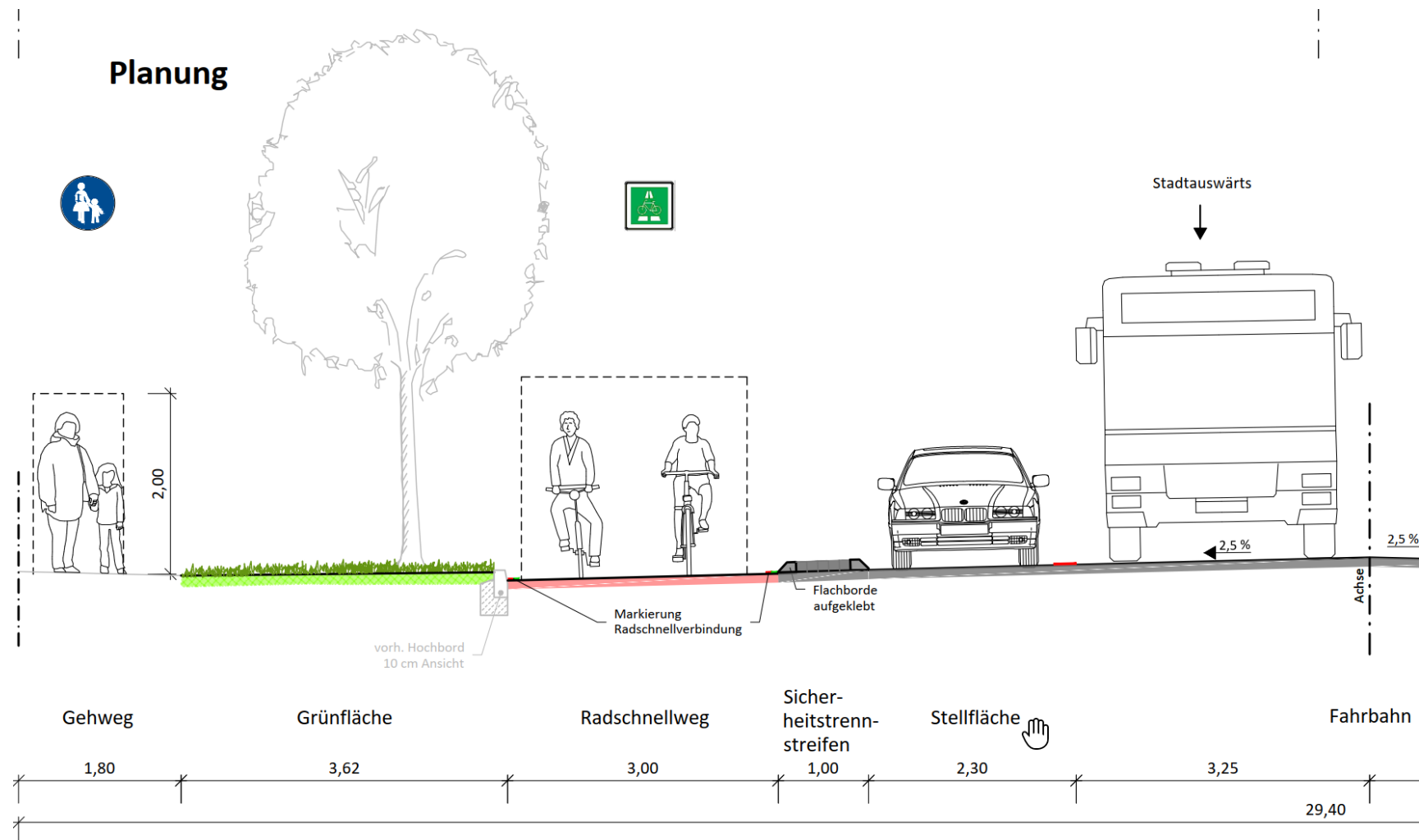
- + Auf der Westseite bleibt der Bord erhalten
- + Der Radschnellweg wird auf die vorhandene Fahrbahn markiert
- + Der Sicherheitstrennstreifen wird aufgeklebt
- + Geringere Bauzeit und geringere Kosten



Darstellung der Vorzugsvariante

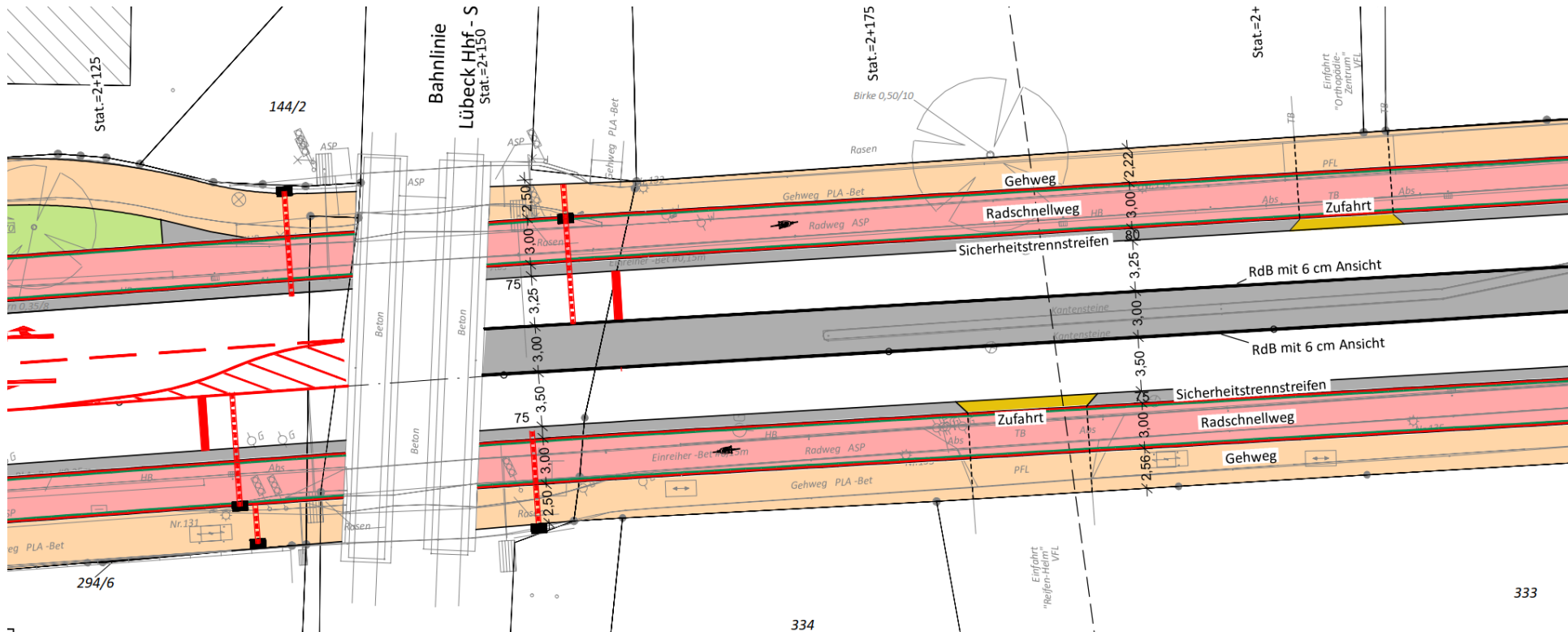
Vorzugsvariante

- + Auf der Westseite bleibt der Bord erhalten
- + Der Radschnellweg wird auf die vorhandene Fahrbahn markiert
- + Der Sicherheitstrennstreifen wird aufgeklebt
- + Geringere Bauzeit und geringere Kosten



Darstellung der Vorzugsvariante

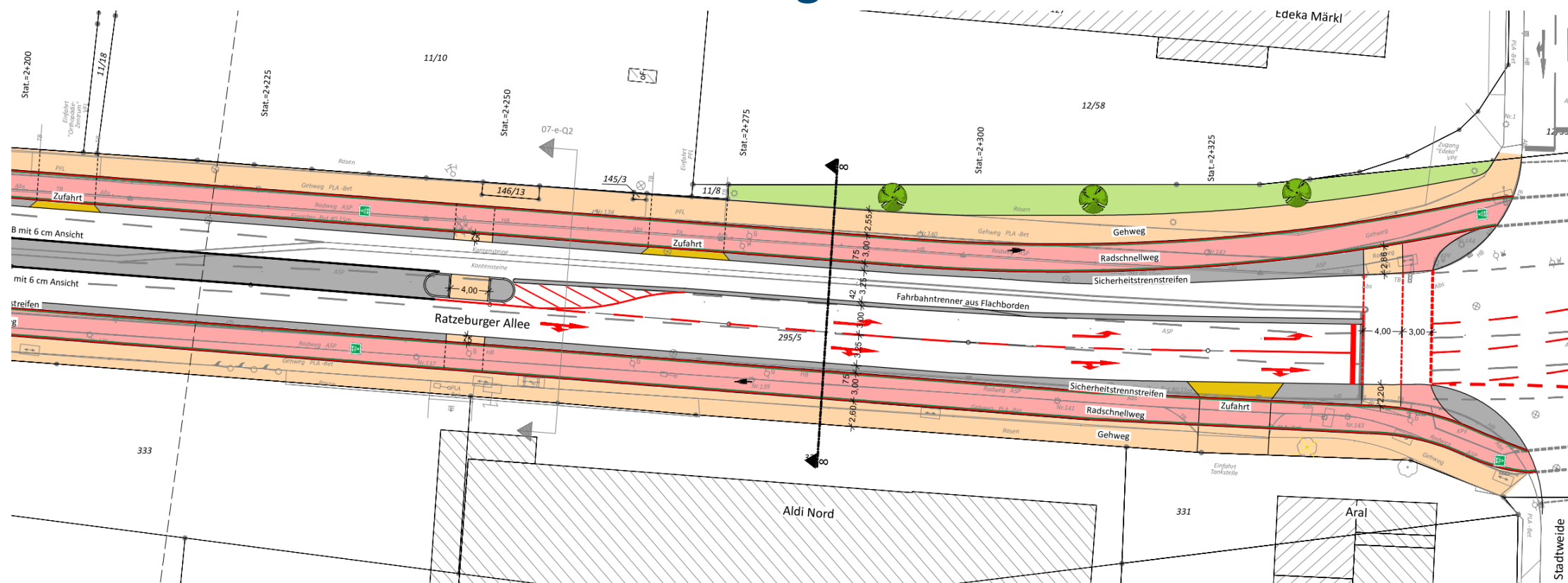
Vorzugsvariante



- + Linksabbiegefahrstreifen Fachmarktzentrum 40 m lang
- + Wenn technisch möglich, Übertragung eines Signals bei Schrankenschließung
- + Stauerkennung auf dem Linksabbiegefahrstreifen
- + Kein Spurwechsel vor Bahnübergang stadteinwärts möglich (Sicherheitsgewinn)

Darstellung der Vorzugsvariante

Vorzugsvariante



- + Mehrzweckstreifen nur im Notfall überfahrbar (Rettungsfahrzeuge)
- + Querungshilfe zur Berücksichtigung des Querungsbedarfs
- + Linksabbiegefahrstreifen ca. 70 m (ca. 40 m erforderlich)

Lichtsignalanlagen





Vielen Dank für Ihre Aufmerksamkeit !