



Leitstelle Verkehrsflussmanagement Lübeck

Bericht 2023





Standpunkt der Leitstelle



Fr. Pérez



Hr. Schill

- Leitstelle Verkehrsflussmanagement hat sich in Lübeck etabliert
- Besetzt mit zwei Vollzeitkräften
- Erfassung und Koordinierung mehrerer hundert Maßnahmen im Stadtgebiet
- SWHL und EBL erfassen Maßnahmen selbstständig nach Vorgabe der HL
- Enger Austausch u.a. mit:
 - Stadtgrün und Verkehr
 - SWHL – insbesondere Breitbandausbau
 - Entsorgungsbetrieben
 - Pressestelle
 - Lübeck Management
- Austausch zur Baustellenkoordinierung mit anderen Städten:
 - Hamburg // Goslar // Karlsruhe // Essen // Dortmund
- Weiterentwicklung Software Roads - nächste Ausbaustufe: Genehmigungssystem



Umsetzung Baumaßnahmen 2023

- Baumaßnahmen aus dem Masterplan Straßen 2023 nach Plan umgesetzt
- DSK Maßnahmen 2023 umgesetzt – 65 Straßen (ca. 210.000 m²)
- Geh- und Radwegmaßnahmen planmäßig umgesetzt
- Breitbandausbau ist sehr herausfordernd
 - Mehrere Stadtteile betroffen
 - Mehrere Telekommunikationsanbieter zu koordinieren
 - Unterschiedliche Ausbauziele und Technologien
 - Rechtliche Rahmenbedingungen
 - Überbau nicht zu vermeiden
- Brückenbaumaßnahmen werden eng abgestimmt und verlaufen nach Plan
- Ver- und Entsorgungsmaßnahmen erfordern einen umfangreichen Eingriff

Eindrücke 2023 – Stockelsdorfer Straße



Eindrücke 2023 – Bahnhofsteppunkt Moising



Eindrücke 2023

Einsiedelstraße

Fahrbahndeckenerneuerung

12 cm gefräst

8,0 cm Asphaltbinder

4,0 cm Asphaltdeckschicht

Länge der Ausbaustrecke: ca. 2 km

Ausbaubreiten: ca. 12,20 m

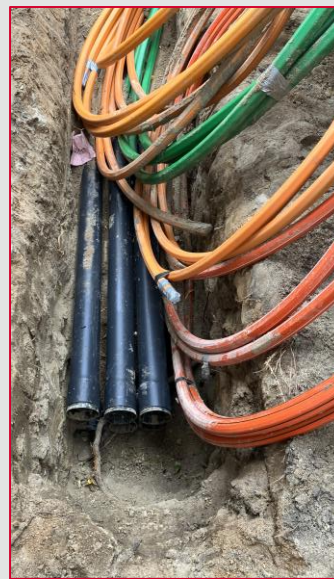
Fahrbahnfläche: 25.250 m²

Gesamtkosten: ca. 1.500.000,00 €

Förderung: ca. 680.000,00 €



Eindrücke 2023 – Breitbandausbau St. Gertrud





Planung Baumaßnahmen 2024

- Baumaßnahmen aus dem Masterplan Straßen 2024
- DSK Maßnahmen 2024 – ca. 40 Straßen (ca. 160.000m²)
- Geh- und Radwegmaßnahmen
 - Geniner Straße // Ratzeburger Allee
- Breitbandausbau
 - St. Gertrud // St. Jürgen // Travemünde // Kücknitz // Oberbüssau
- Brücken
 - Stadtgrabenbrücke // Bahnhofsbrücke // Mühlentorbrücke //
 - Hüxtertorbrücke // Rehderbrücke // Wakenitzbrücke
- Ver- und Entsorgungsmaßnahmen (u.a. Pumpwerke // Planung Fernwärme)
- Unter Berücksichtigung von Veranstaltungen



Digitalisierung Genehmigungsverfahren



- Verkehrsrechtliche Anordnung und Aufbruchgenehmigung
- Wegerecht und Verkehrsrecht werden zusammen betrachtet
- Betrifft die Beantragung und die Bearbeitung inkl. Beteiligungsverfahren
- Vermeidung der Inkonsistenz zwischen Koordinierung und Antragstellung
- Unvollständige Anträge können nicht eingereicht werden (Antragsqualität)
- Aktueller Stand für den Antragstellenden jederzeit einsehbar
- Voraussetzung für die Veröffentlichung von Maßnahmen

Genehmigungsverfahren 2024



ABSCHNITTE

Unbenannter Abschnitt
Regelplan BI / 1

UMLEITUNGEN

Umleitung



Ausführungszeiten *optional*

- In der Nacht
- Am Wochenende
- Außerhalb der Hauptverkehrszeiten

Antrag kann nicht versandt werden, da:

- bauausführende Organisation ist nicht gesetzt
- Bauleiter Auftraggeber ist nicht gesetzt

Verkehrsführung

+ Phase anlegen

Anträge auf VRAO

Antrag auf verkehrsrechtliche Anordnung

Ein Antrag auf verkehrsrechtliche Anordnung wurde an die Behörde gesendet. Der Antrag wurde noch nicht von der Behörde bearbeitet.



Antrag öffnen



O.BT

ONE.BaustellenTracker

LoRaWAN basierte Baustellenerkennung





Zielsetzung

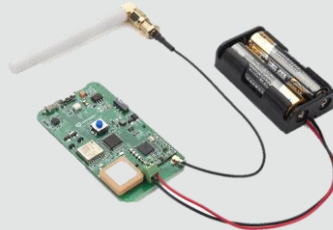
Plandaten um Realdaten ergänzen

Realitätsnäher zu Bautätigkeiten im Straßenverkehr informieren

- Baumaßnahmen mit frühem Vorlauf in ROADS erfassen
- Planung und Koordinierung in ROADS
- Beantragung und Genehmigung aus ROADS
- Baubeginn-Anzeige / Digitalisierung über O.BT
- Nutzung des LoRaWAN Netzes und Sensoren der Stadtwerke Lübeck

Sensorik

SWHL stellt die Sensoren zur Verfügung
Dragino LoRaWAN GPS Tracker LGT-92
Programmierung und Einrichtung der Sensoren
Betrieb einer definierten MQTT-Schnittstelle
Fertigung der Gehäuse





Auswertung und Visualisierung







Heuristischer Verschnitt der Daten

- Sensordaten und Maßnahmen in ROADS
- nach Ort und Zeit

Auswertung der Daten (Qualitätsermittlung)

Visualisierung der Ergebnisse auf einer Karte

- Noch kein Sensor vorhanden 
- Aktiv geschaltete Maßnahme 
- Sensor ohne Zuordnung einer Maßnahme 
- Inaktiv geschaltete Maßnahme (+ Historie der Maßnahme) 

Einsatz des O.BT in der Praxis





Nächste Schritte

Ausbringen der Sensoren in die Baustellen

Optimierung des Energieverbrauchs

Optimierung vom Gehäuse

Skalierung der Sensoren

Ausleitung der Informationen an die Öffentlichkeit

Intensivierung der Kommunikation mit Tiefbauern




FACHBEREICH 5 | PLANEN UND BAUEN

Stabsstelle VeGeS

Mühlendamm 12

23552 Lübeck

 Fachbereich Planen und Bauen
Dezember 2023