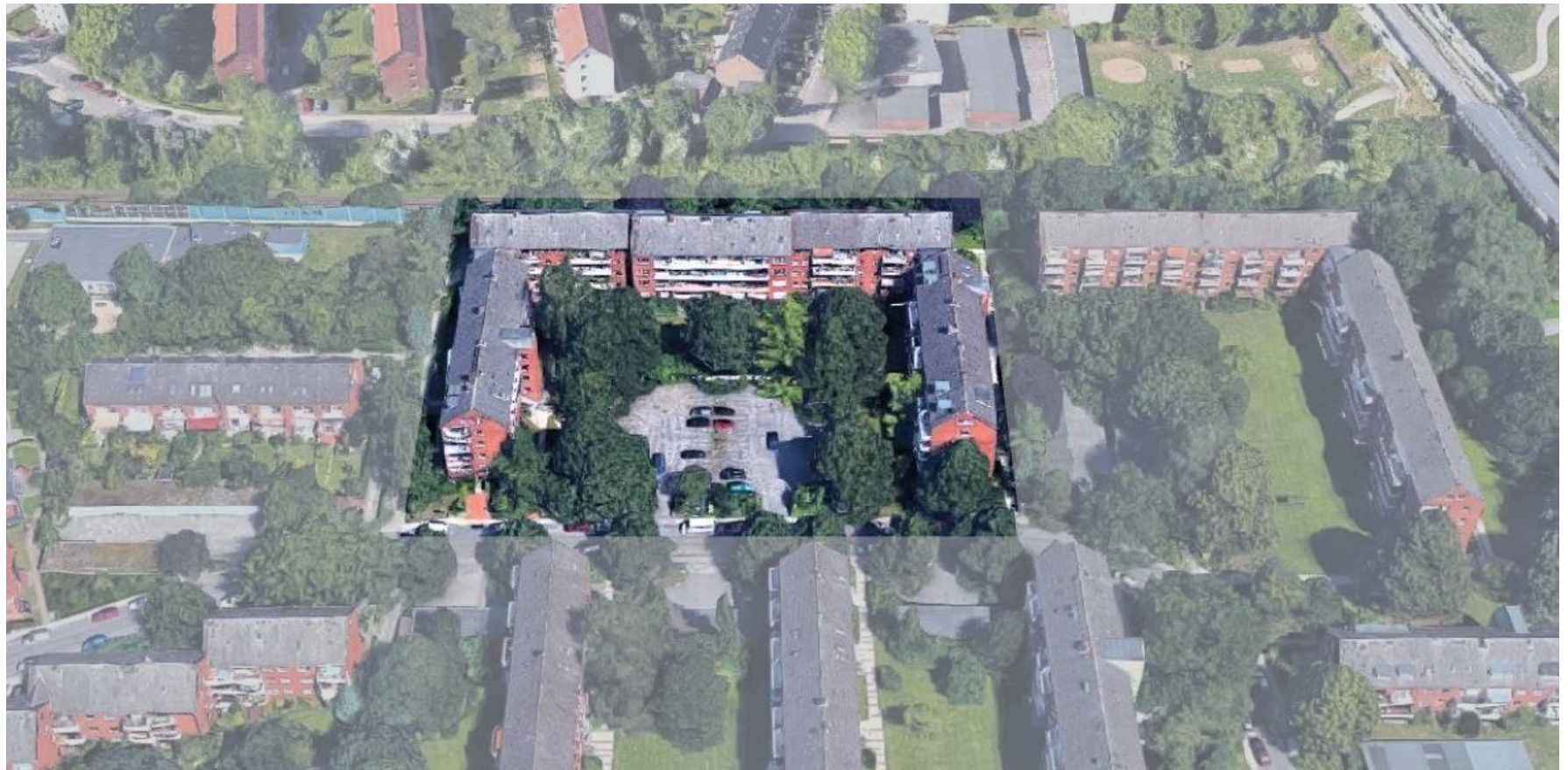
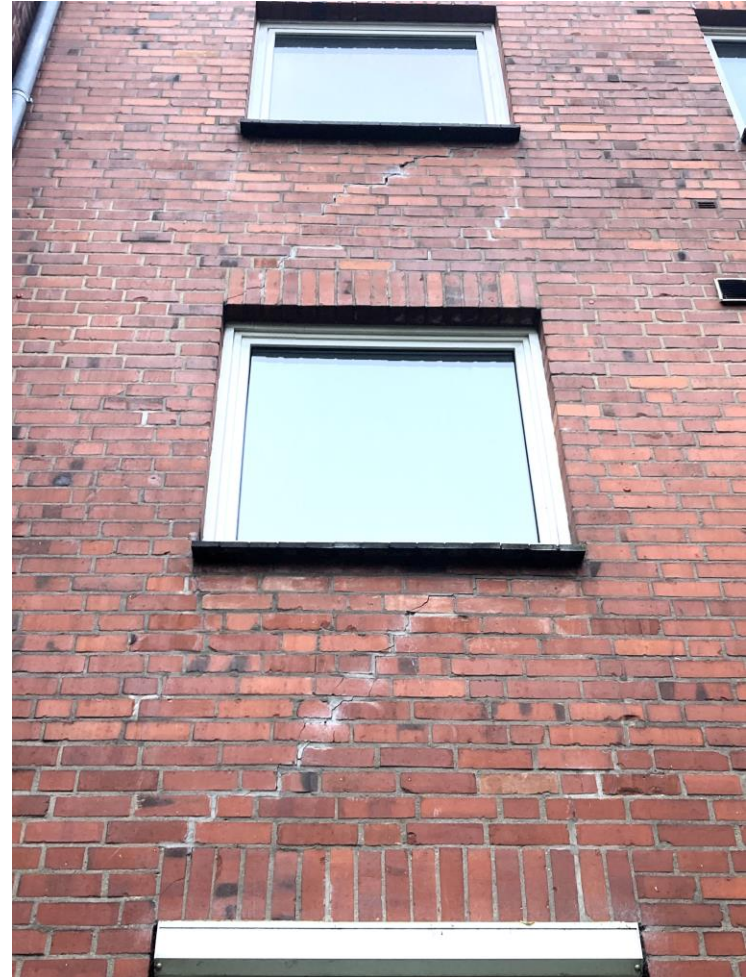


Lübeck

Damaschkestraße 13-17



Rissbild



Rissbild



Rissbild



Rissbild



Übersicht

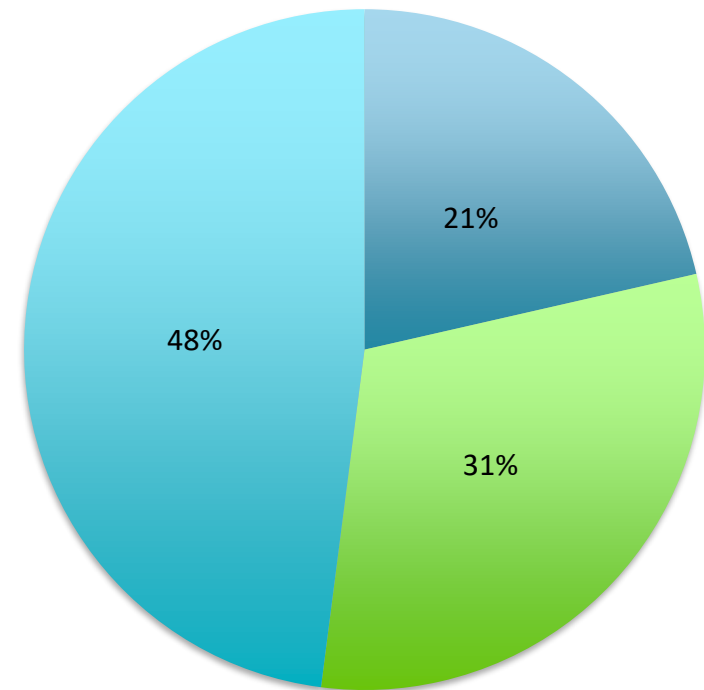
Mieterkommunikation:

Insgesamt 98 Wohnungen in 8 Hauseingängen betroffen

- 21 Wohnungen - Vermietungsstopp
- 47 Mietparteien haben bei der Vonovia eine neue Wohnung gefunden
- 30 Mietparteien bei anderen VermieterInnen
- 8 Wohnungen sind aktuell noch bewohnt. Die letzten Mietparteien ziehen voraussichtlich Februar 2024 aus

Wir haben für alle MieterInnen eine individuelle Lösung gefunden.

98 Wohneinheiten



- Vermietungsstopp
- Bei anderen VermieterInnen
- Bei Vonovia