

Lärmaktionsplan 2024 (LAP)

Pflicht aus der EU-Umgebungsrichtlinie 2002/49/EG

→ Gesetzliche Grundlage auf Bundesebene:

BlmSchG §§ 47 a-f

→ Umsetzung durch Land/Kommunen

→ Lübeck ist Ballungsraum

→ Erneuerung des vorhandenen LAP von 2018

→ Deadline 18.07.2024





Ziele – Vorgaben und eigener Anspruch

EU-Umgebungsrichtlinie 2002/49/EG

- **Lärmbelastung reduzieren**
- **Lärmzunahme in ruhigen Gebieten verhindern**
- **Gesundheitliche Beeinträchtigung vermindern**
- **Vorbeugender Gesundheitsschutz**



Belastete Menschen in Lübeck in 2022

L_{DEN} dB(A) (24 Stunden)	Belastete Menschen BEB 2022 (gültiges Verfahren)
Über 55 – 60	17200
Über 60 – 65	12940
Über 65 – 70	16860
Über 70 – 75	3610
Über 75	5
Summe	50615

geschätzte Zahl der Fälle ischämischer Herzkrankheiten	20
geschätzte Zahl der Fälle starker Belästigung	9502
geschätzte Zahl der Fälle starker Schlafstörung	2475
↓	
Je nach Lärmpegelklasse von 77 -392€ pro betroffene Person*	
Ca. 7,2 Mio € externe Kosten durch Lärm pro Jahr für Lübeck	

MDPI and ACS Style

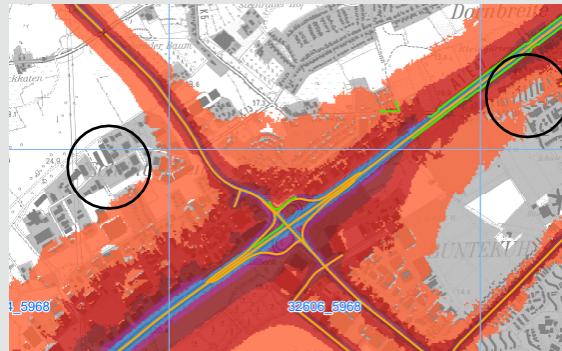
Belastete Menschen

Warum Vergleich mit 2017 nicht möglich?

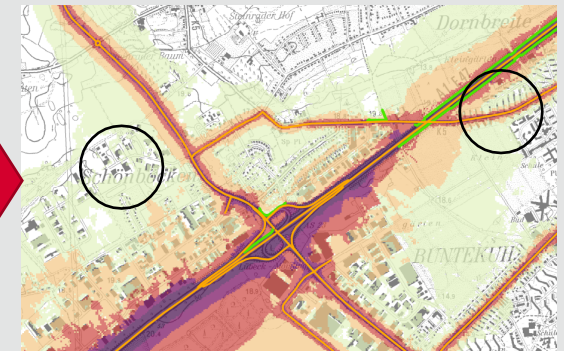
Berechnungsvorschriften grundsätzlich geändert

z.B.:

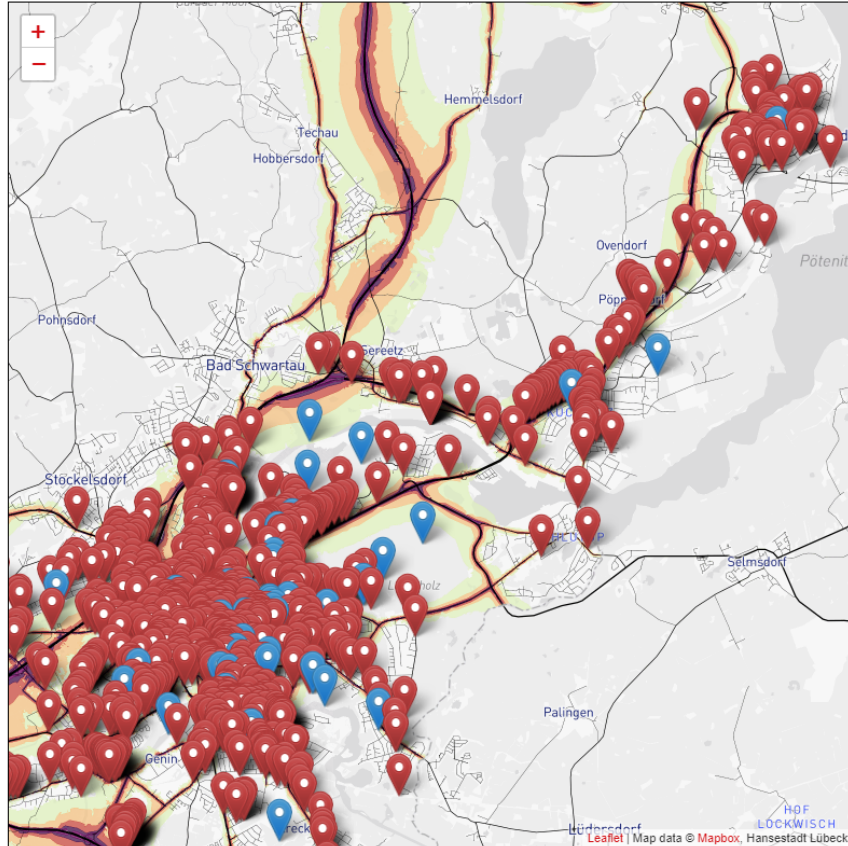
- Einwirkungsbereich von Autobahnlärm deutlich vergrößert
- Neue Straßen einbezogen „Lückenschlüsse“ (Zunahme Verkehr)
- Kreisverkehre und Kreuzungen
- Andere Reflexionen, Emissionsort, Straßenbeläge,...
- „Kein allgemeingültiger Vergleich möglich“



2017



2022



Lärmkarte

Bewegen Sie die Karte, indem Sie sie mit der Maus ziehen. Sie können das Mausrad nutzen um zu zoomen.

Klicken Sie auf einen Marker für nähere Informationen zu den bereits eingegebenen Hinweisen. Hier können Sie einen Kommentar hinzufügen oder einfach eine Zustimmung geben. **Rote Marker** stehen für Lärmprobleme, **blaue Marker** für ruhige Orte.

Einstellungen

Falls Ihnen die Karte zu unübersichtlich ist, wählen Sie, welche Art von Markern angezeigt werden soll.

Lärmpunkte Ruhige Orte Lärmkarte

Ort hinzufügen

Um selbst ein Lärmproblem oder einen ruhigen Ort zu melden, zoomen Sie die Karte an die ungefähre Stelle und klicken Sie auf "Neuen Ort hinzufügen".

[Neuen Ort hinzufügen](#)



Direkt zur
Umfrage

[Lärmkarte - Stadtentwicklung \(luebeck.de\)](https://luebeck.de)



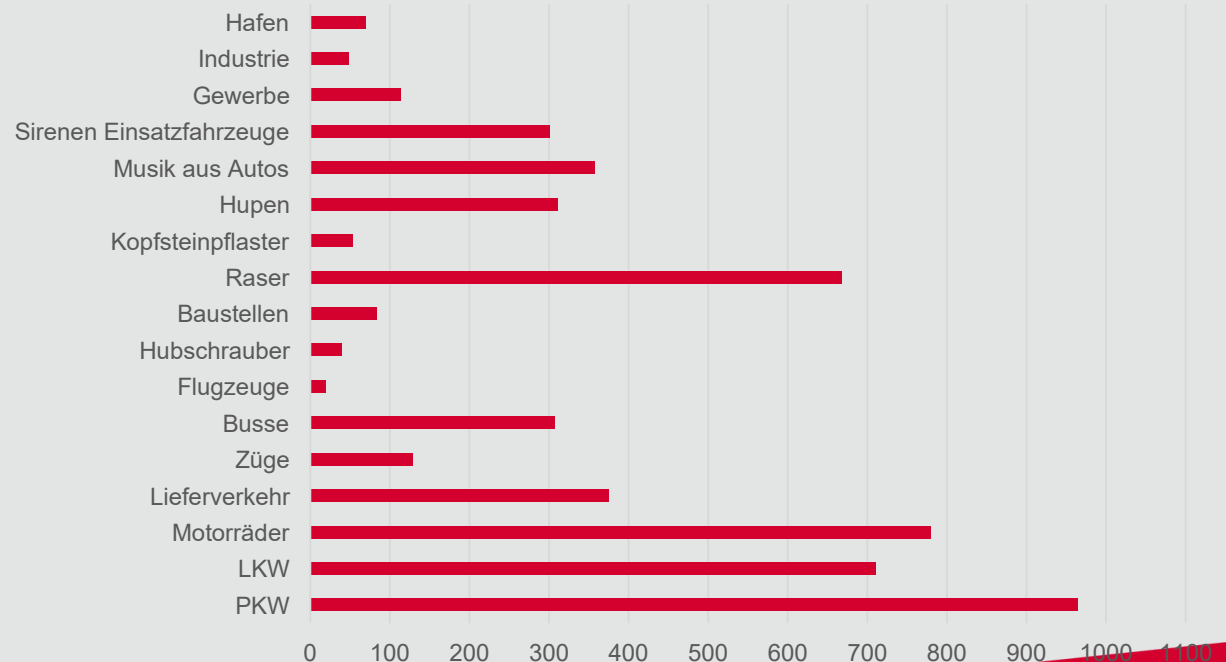
Rückmeldung von der laufenden Bürger:innenbeteiligung 2024

Quellen von Lärm

Am häufigsten genannte

Störquellen:

1. PKW – allgemein
2. Motorräder
3. Raser/Poser





Rückmeldung von der laufenden Bürger:innenbeteiligung 2024

Lösungsvorschläge

Die meist genannten Lösungsvorschläge der Bürgerinnen und Bürger:

1. Tempo 30
2. Schallschutzfenster
3. Geschwindigkeit-
kontrollen
4. Geschwindigkeits-
anzeigetafeln

