



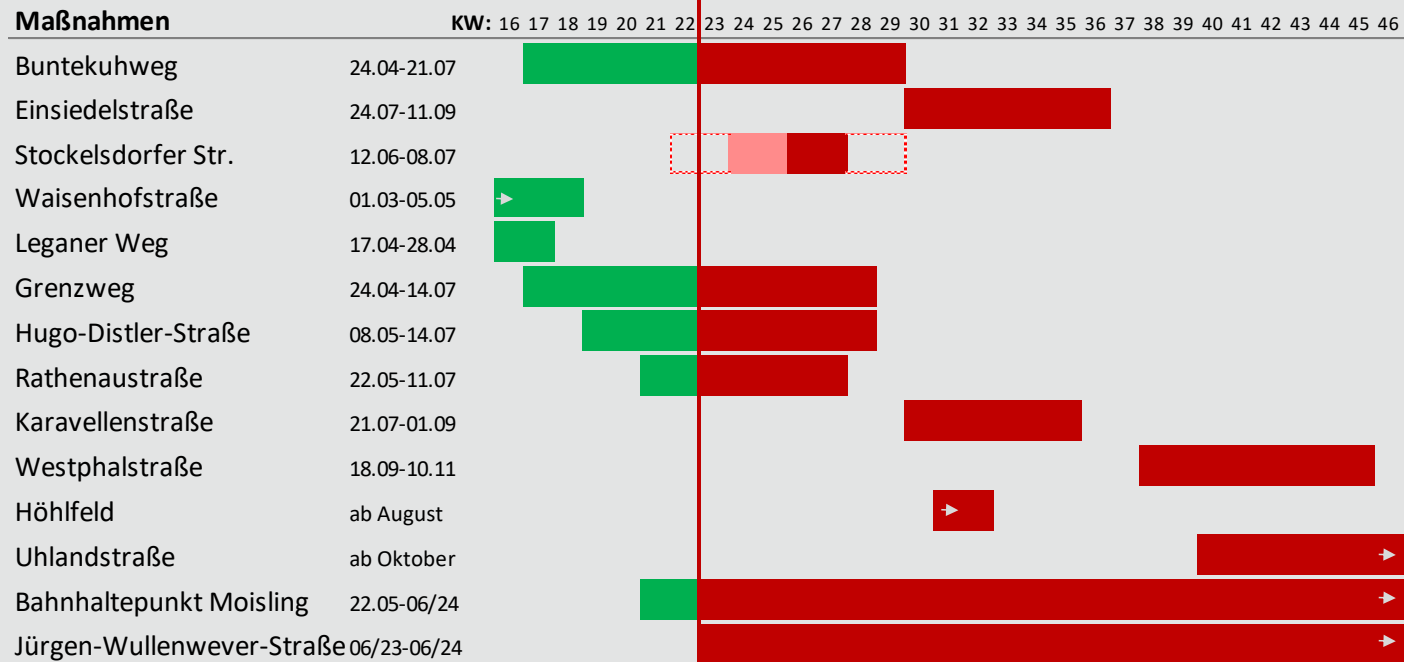
# Leitstelle Verkehrsflussmanagement Lübeck

Baumaßnahmen Straßen 2023





# Übersicht Masterplan Straßen





# Übersicht DSK-Maßnahmen

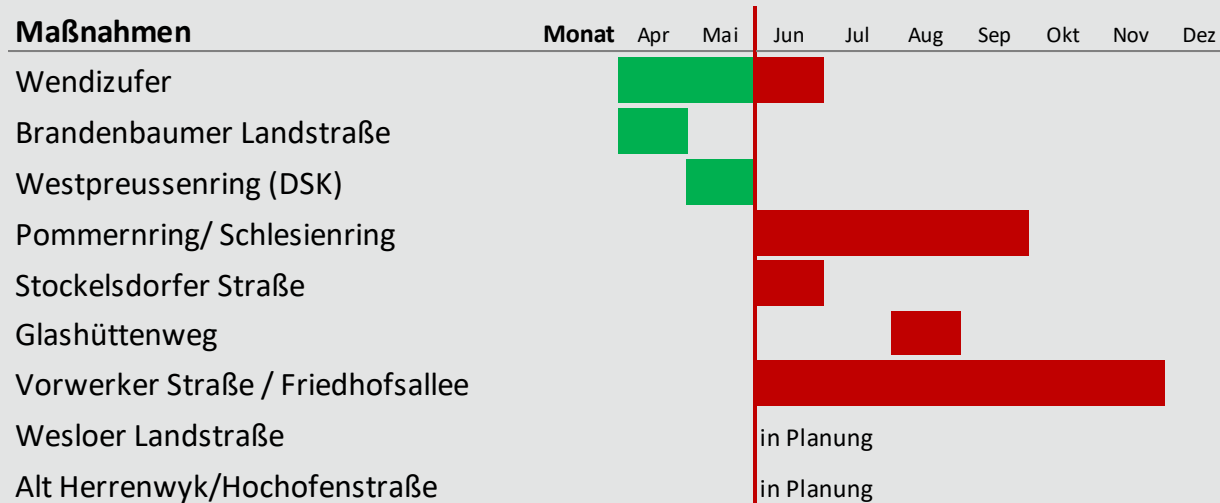
## Dünne Schicht im Kalteinbau

St. Gertrud	13
St. Lorenz Nord	13
St. Lorenz Süd	1
St. Jürgen	13
Moisling	1
Buntekuh	8
Innenstadt	3
Kücknitz	8
Schlutup	1
Travemünde	7
<b>Gesamt Maßnahmen:</b>	<b>65</b>



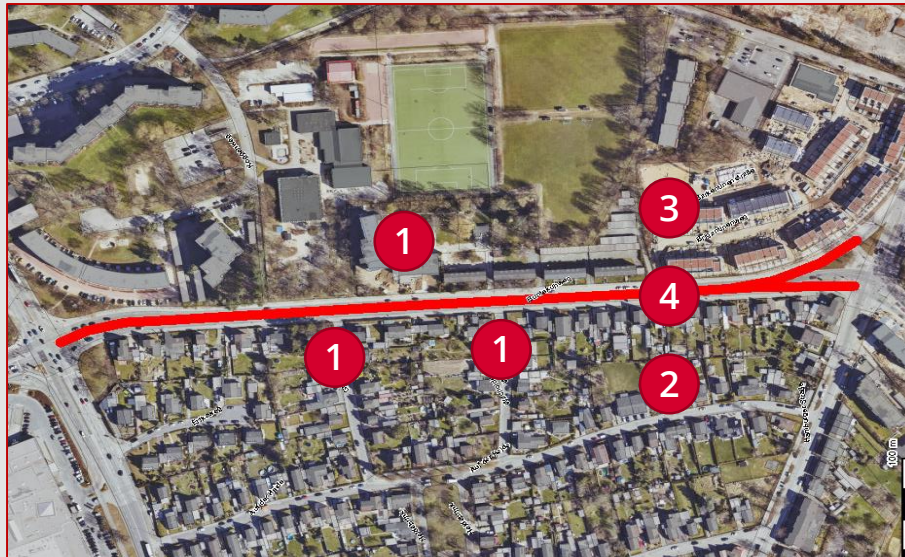


# Übersicht Geh- und Radwege



**+ Gehwegbeteiligung in Breitbandausbaubereichen: St. Lorenz Süd, St. Gertrud, St. Jürgen, Teutendorfer Siedlung**

## Buntekuhweg (K13)



**Ausführung: 24.04. – 21.07.2023**  
(4 Bauphasen)

Grundhafte Sanierung

inkl. der Einmündungen Ginsterweg  
und Wacholderweg

inkl. der beiden Haltestellen  
Ginsterweg

## Einsiedelstraße (K25)



**Ausführung:** 24.07. – 11.09.2023  
(3 Bauphasen)

Binder- und Deckensanierung

inkl. der Karlstraßenbrücke

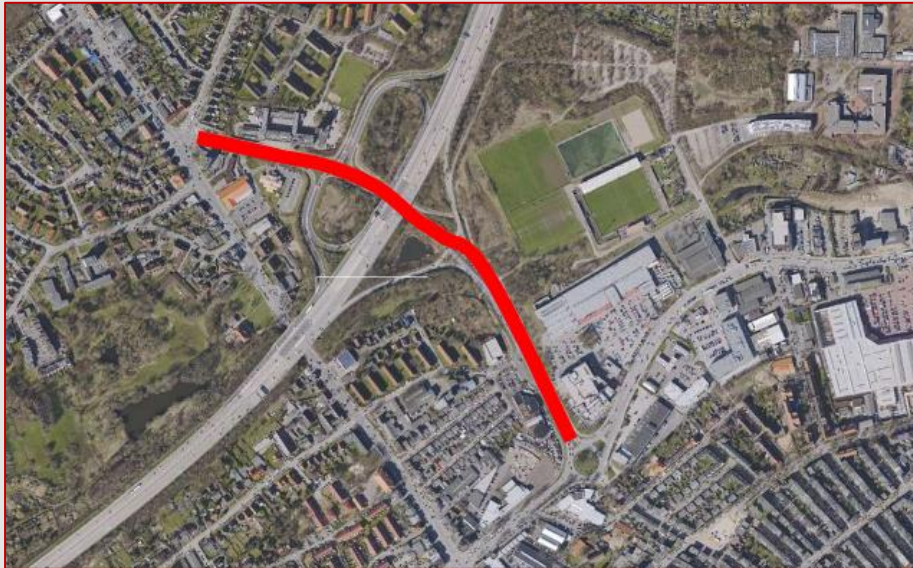
inkl. der Eric-Warburg-Brücke

**Umleitung:**

BA1: Posener Straße // Schwartauer Allee

BA2 - 3: Teilspernung

## Stockelsdorfer Straße (K26)



**Ausführung:** 12.06. – 08.07.2023  
(2 Bauphasen)

Binder- und Deckensanierung

12.06 – 24.06: Geh- und Radweg

26.06 – 08.07: Fahrbahn (ca. 15.000m<sup>2</sup>)

**Umleitung:**  
b. d. Lohmühle/ Krempelsdorfer Allee

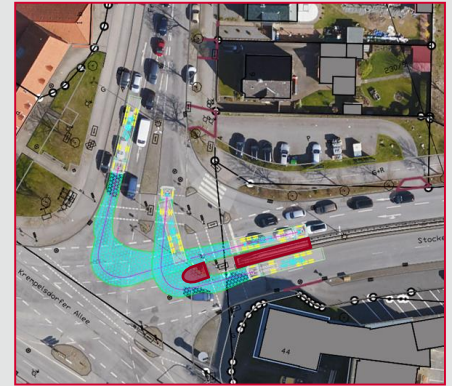
## Abbiegebeziehungen - Stockelsdorfer Straße (K26)



**Schleppkurven von der Autobahn**



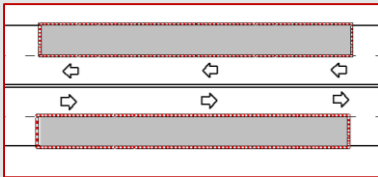
**Schleppkurven Kreisverkehr**



**SK Krempelsdorfer Allee**

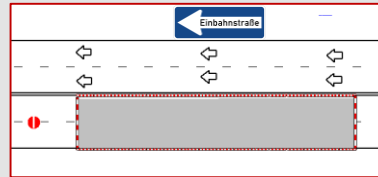
# Abwägung Varianten - Stockelsdorfer Straße (K26)

## Variante A



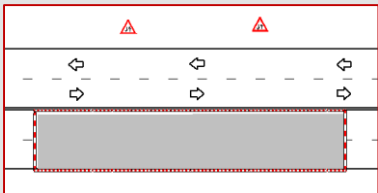
- Nicht umsetzbar aufgrund von Sicherheitsabständen

## Variante C



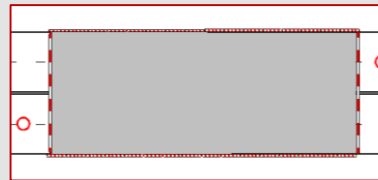
- Dauer ca. 4 Wochen
- Umleitung für eine Fahrtrichtung erforderlich
- Autobahnanschlussstelle teilweise nutzbar
- Wechsel Verkehrsführung

## Variante B



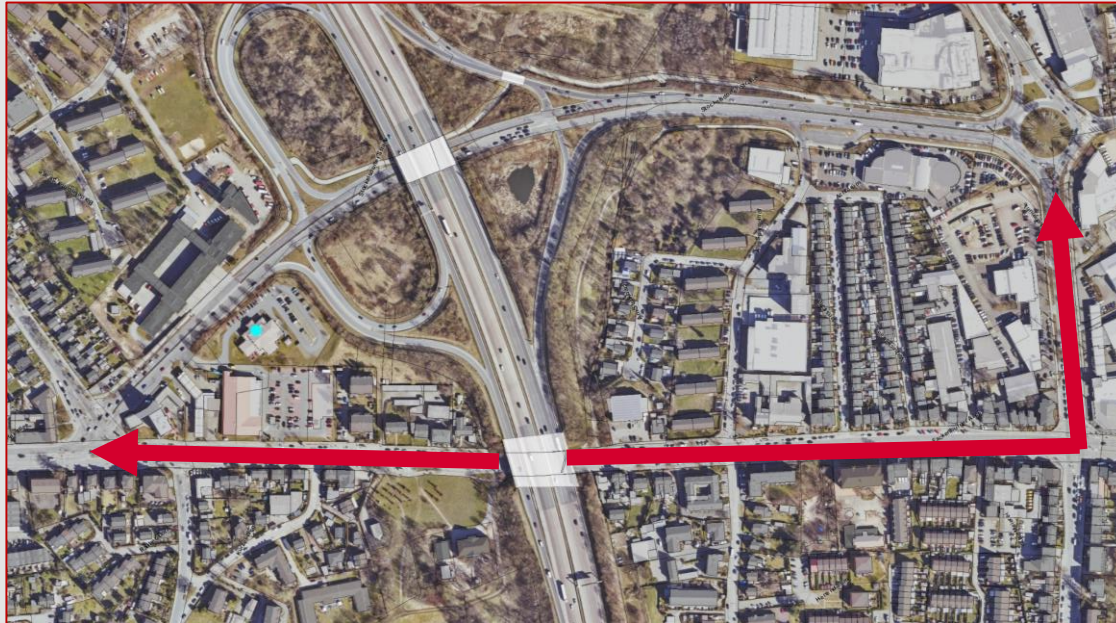
- Dauer ca. 8 Wochen
- Anschlussstellen nicht nutzbar (LKW Verkehr)
- Rückbau Schutzplanken

## Variante D



- Dauer ca. 2 Wochen
- Keine Änderung der Fahrtrichtung in der Bauzeit

## Umleitung - Stockelsdorfer Straße (K26)



**Autobahnauffahrt A1**  
über AS Moisling  
oder AS Bad Schwartau

Erreichbar über  
Schönböckener Str./ Ziegelstr.

Erreichbarkeitsnetz frei von  
weiteren Maßnahmen  
sichergestellt




# FACHBEREICH 5 | PLANEN UND BAUEN

Stabsstelle VeGeS

Mühlendamm 12

23552 Lübeck

 Fachbereich Planen und Bauen  
Juni 2023