



Übergangsweise / Übergangshaus

„Phase 0“ + Zwischennutzung

Gefördert durch:



Bundesministerium
für Wohnen, Stadtentwicklung
und Bauwesen

Zukunftsfähige
Innenstädte und Zentren



aufgrund eines Beschlusses
des Deutschen Bundestages





ÜBERGANGSWEISE

(Innovationskontor.Lübeck)



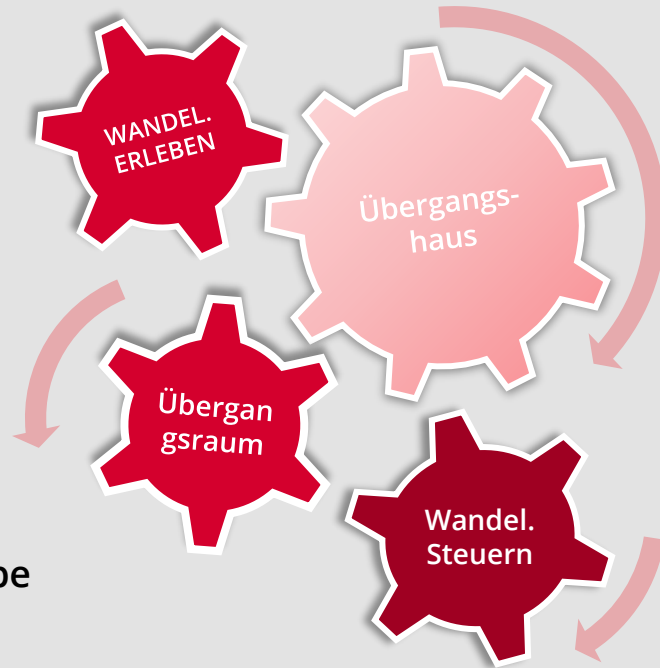
Stärkung der Innenstadt

Aktion im öffentlichen Raum
und Kommunikation / PR
- LTM -



Stärkung Handel & Gewerbe

Belebung von Leerständen
- Wirtschaftsförderung -



Keimzelle für Innovation

Aktive Umwandlung Mixed-Use
- Gebäudemanagement -



Ziele und Instrumente für den Strukturwandel

Entwicklung Innovationsstrategie für
Strukturwandel der Innenstadt
- Stadtplanung -



Ziel: Ganzheitlicher Strukturwandel



durch neue Impulse



durch Stadt- und Fachdialog mit Stakeholdern der
Innenstadt



WANDEL.ERLEBEN







KARSTADT

ZONE



C A M P A I G N

**INNENSTADT-KAMPAGNE
IM RAHMEN VON „ÜBERGANGSWEISE“**

WIE? DESIGN

ICH FÜHLE
MICH SO
ÜBERGANGS-
WEISE.

ÜBERGANGSWEISE

*Deine Innenstadt macht sich auf den Weg.
lübeckübergangsweise.de*



HANSESTADT
LÜBECK

FÜHL
DICH WIE
ZUHAUSE.

*Breite Straße 54-56,
immer öfter offen*

ÜBERGANGSHAUS

*Deine Innenstadt macht sich auf den Weg.
lübeckübergangsweise.de*

HANSESTADT
LÜBECK

ALLES
GRÜN HIER.
DEINE WIESE.

*Schragen
22. Juni–3. Oktober*

ÜBERGANGSWEISE

*Deine Innenstadt macht sich auf den Weg.
lübeckübergangsweise.de*



HANSESTADT
LÜBECK



ÜBERGANGSHAUS

(=Haus B, ehemaliges Karstadt-Sport-Gebäude)



Gesamtprojekt: „ÜBERGANGSWEISE“



LENKUNGSGRUPPE HL (BG, FB 2,4,5)



STEUERUNGSGRUPPE HL (STADTPL., GMHL, LTM, WIFÖ)

JOUR-FIXE ZWISCHENNUTZUNG (STADTPL., GMHL, LTM)



Ausschüsse, Politik,
Öffentlichkeit

Teilprojekt: „HAUS B+C“



LENKUNGSGRUPPE GMHL (GMHL, PROJEKTSTEUERER
BUREAU VERITAS CONSTRUCTION SERVICES)

STEUERUNGSGRUPPE PHASE 0 (GMHL, PROJEKT-
STEUERER, FB 4 SCHULE UND SPORT, FAR-BAUPILOTEN-METRUM,
NUTZERVERTRETER)

JOUR-FIXE PHASE 0 (GMHL, PROJEKT-STEUERER, FAR-
BAUPILOTEN-METRUM)

BETRIEB (GMHL, OBJEKTSERVICE, HAUSMEISTERDIENSTE)



ÜBERGANGSHAUS

„Phase 0“



Prozessbegleitung der „Phase 0“

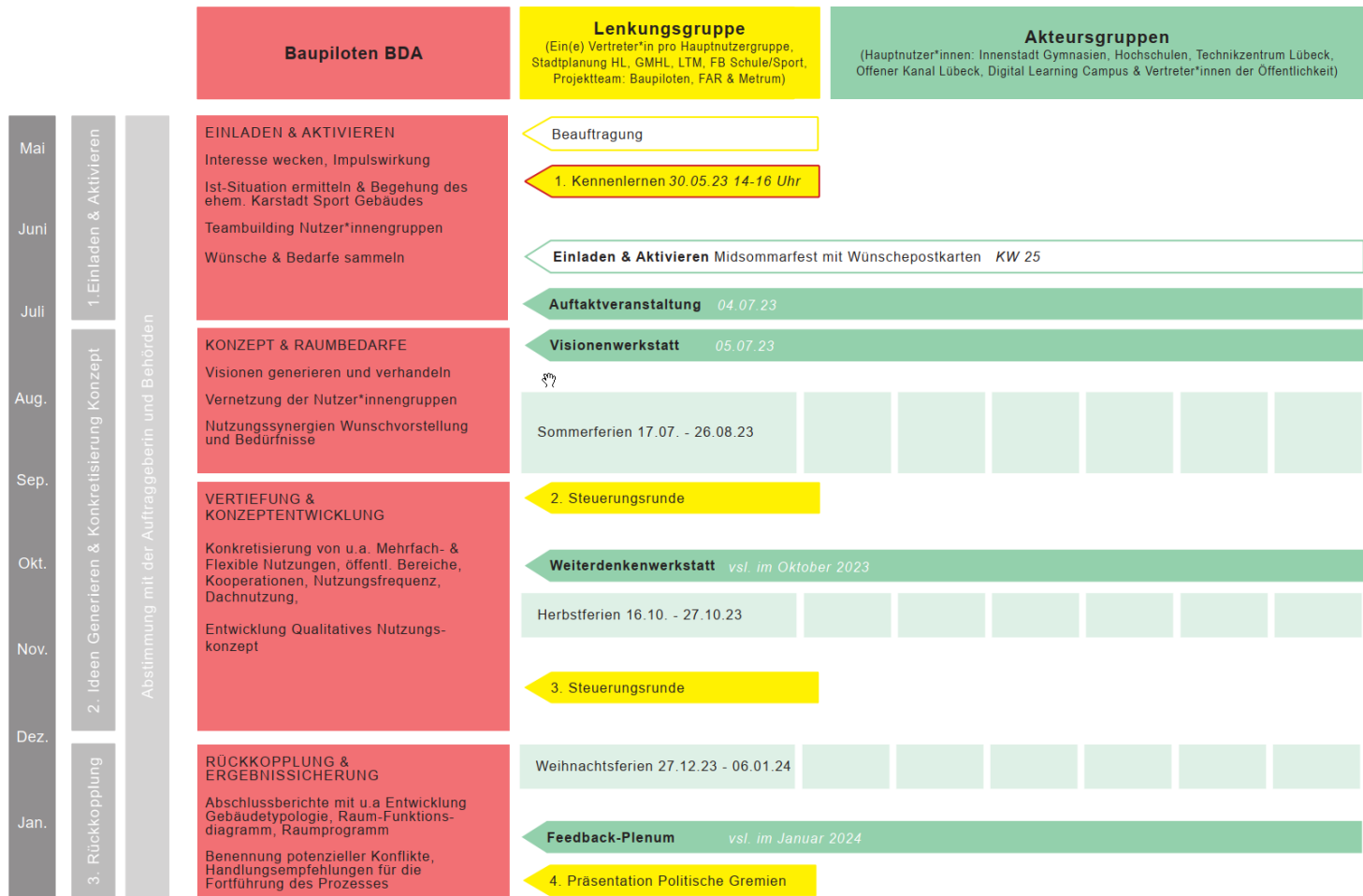
FAR frohn&rojas Planungsgesellschaft mbH
+ Die Baupiloten BDA
+ METRUM Managementberatung GmbH

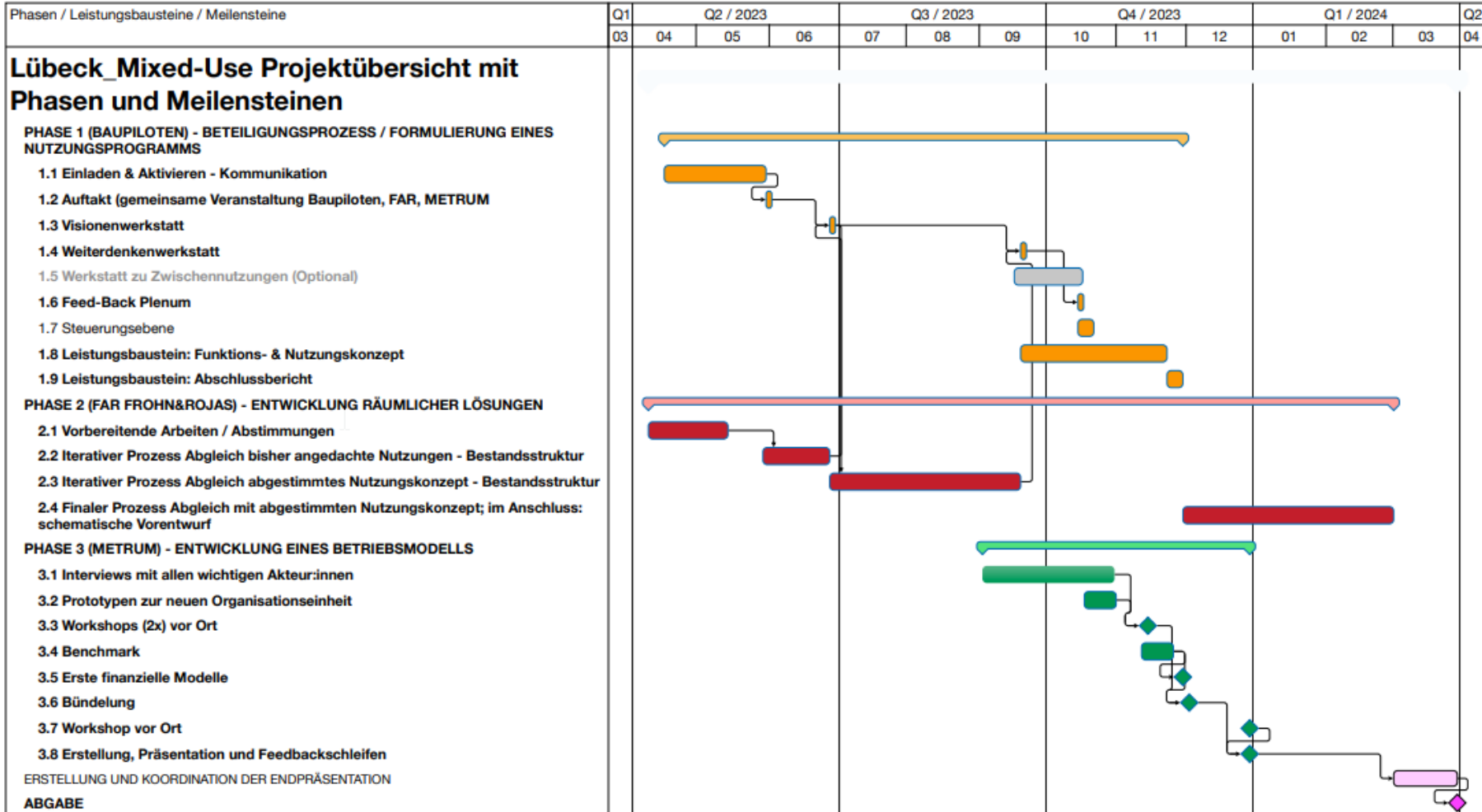
Interdisziplinäres
Projekt-Team aus
Berlin und München



Bearbeitungsphasen

1. **Beteiligungsprozess / Formulierung eines Nutzungsprogramms** → Die Baupiloten BDA
2. **Entwicklung räumlicher Lösungen** → FAR
3. **Entwicklung eines Betriebsmodells** → METRUM





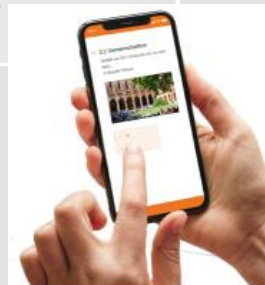


Überblick erste Meilensteine

- | | |
|--|----------------------------|
| 1. Begehung & Kennenlernen mit Hauptnutzer*innen | 30.05.2023 |
| 2. Midsommar-Fest | 23./24.06.2023 (Schrangon) |
| 3. Auftaktveranstaltung | 03./04.07.2023 |
| 4. Visionenwerkstatt | 04./05.07.2023 |



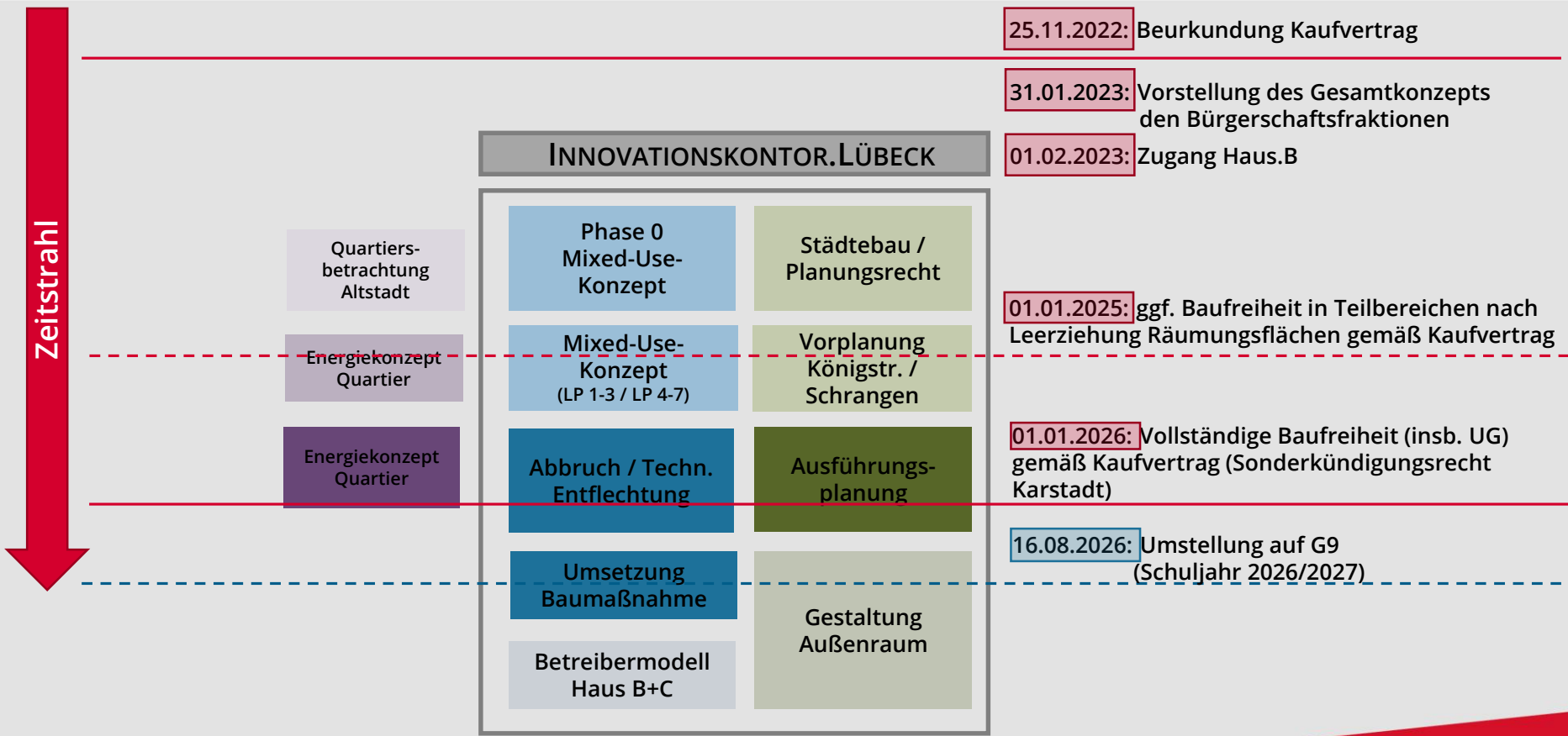
30.05.2023
Kennenlernen



Methodik:
Entwicklung eines
Raumkonzeptes
auf Basis von
Verhandlungen
unterschiedlicher
Nutzer:inner
(Spielformate)



Zwischennutzung



Beste Sport in Lübeck



EIN ORT ERZÄHLT SEINE GESCHICHTE...





Hansestadt LÜBECK



Ein Ort erzählt
ICH FÜHLE MICH SO
ÜBERGANGSWEISE.

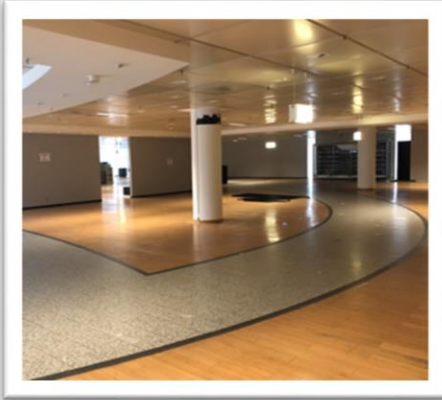
„Ein ganz merkwürdiges Gefühl. Aber ich glaube, ich bin in guten Händen. Denn: meine eigene Stadt, meine Heimat hat mich adoptiert und Großes mit mir vor. Ganz schön aufregend, vor allem weil ich selbst noch gar nicht weiß, wie mir geschieht. Aber: Ich freue mich drauf. Jetzt atme ich erstmal tief durch und bin neugierig. Bin optimistisch. Wage mich in ein neues Abenteuer an diesem Ort. Ich bin – wieder einmal – mitten in einem ÜBERGANGSWEISE. Aber wenn ich mich als Ort mit einer Sache auskenne, dann mit Übergängen. Und nun kommt also der Nächste. Ich bin startklar.“

www.luebeck.de/uebergangsweise





Aufgabenteilung:



RAUM
FÜR AKTIONEN &
VERANSTALTUNGEN
Kommunikation

LTM



ANLAUFSTELLE
ZUR INFORMATION &
BETEILIGUNG DES
GESAMTPROZESS

HL / Stadtplanung



REALLABOR
ZUM TESTEN NEUER
MIXED USE FORMATE
IN „Phase 0“

GMHL (LTM)

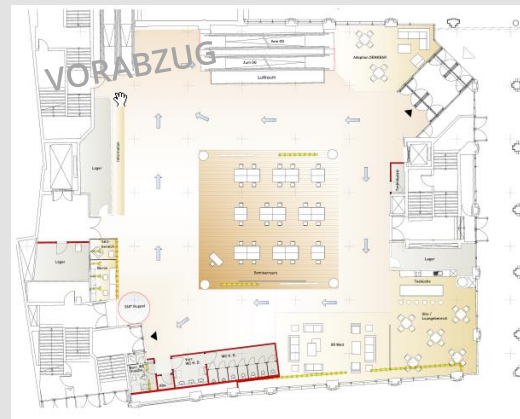
2023-2025: ERDGESCHOSS ALS ERLEBNISFLOOR

- Empfangs-/Infobereich DENKBAR
- Veranstaltungsbereich/-fläche im Zentrum, Cateringstation
- Formate: Prozessbeteiligungen ÜBERGANGSWEISE, Kultur, bei Bedarf: Gremienarbeit ... Kinder/Jugend im Fokus
- Erlebnisstationen DLC (Digitale Learning Campus: 360° Kuppel/Augmente Reality-Erlebnisse)
- Aufenthaltsqualitäten ohne Konsumzwang
- (Barrierefreie) WC-Einheiten

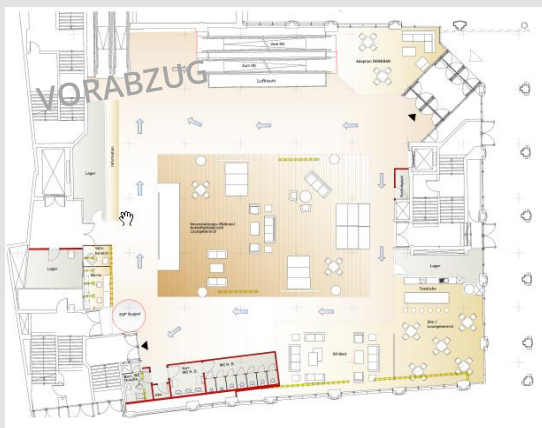




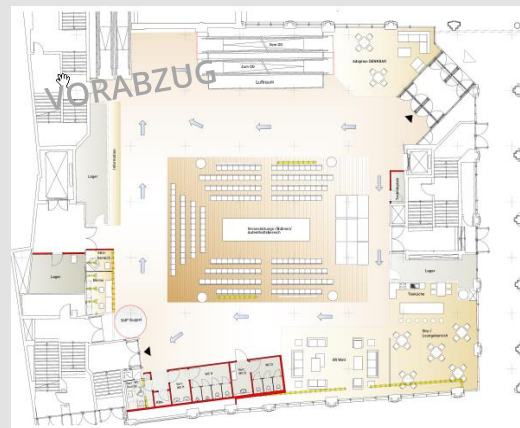
Podium, Film



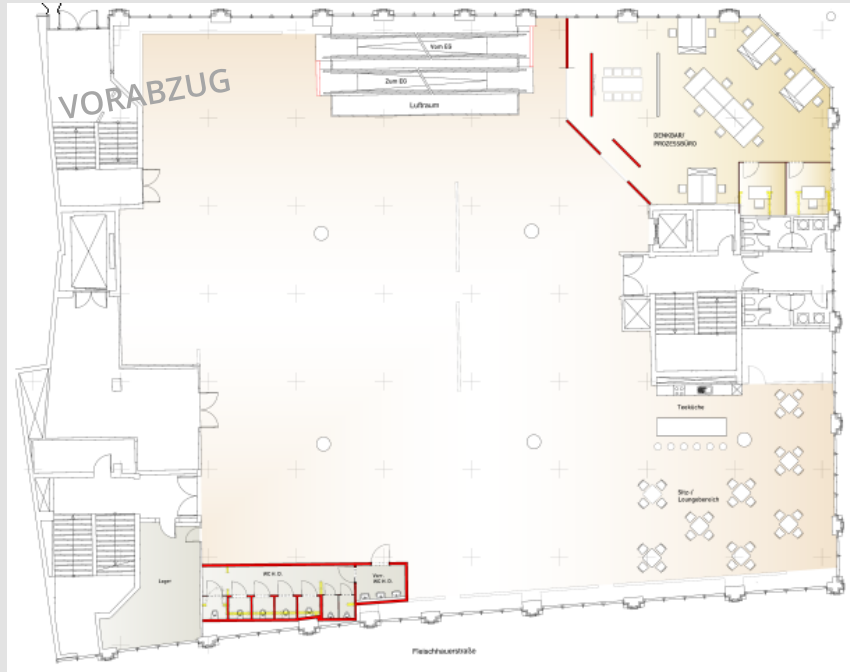
**Reallabor,
Workshop**



**Begegnung,
Aufenthalt**



**Schauspiel,
Aktion**



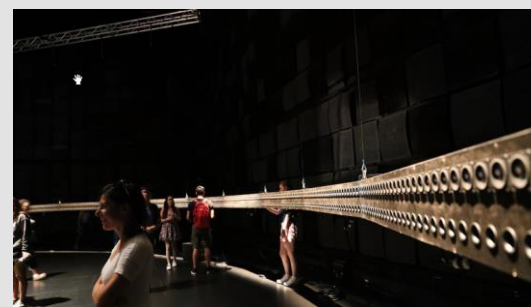
DenkBar + Reallabor DLC / Sonstiges

2023 - 2025

OBERGESCHOSS ALS SCIENCEFLOOR / REALLABOR

- DENKBAR Anlaufstelle mit 2 Arbeitsplätzen, Besprechungsbereich;
- Reallabor für PHASE 0-Prozess (Schulen, Hochschulen, TZL, OK, ...)
- Sukzessive mehr und mehr DLC-Angebote ab Ende 1. Quartal 24
- WC-Einheiten
- Einhaltung von Flucht-/Rettungswegen



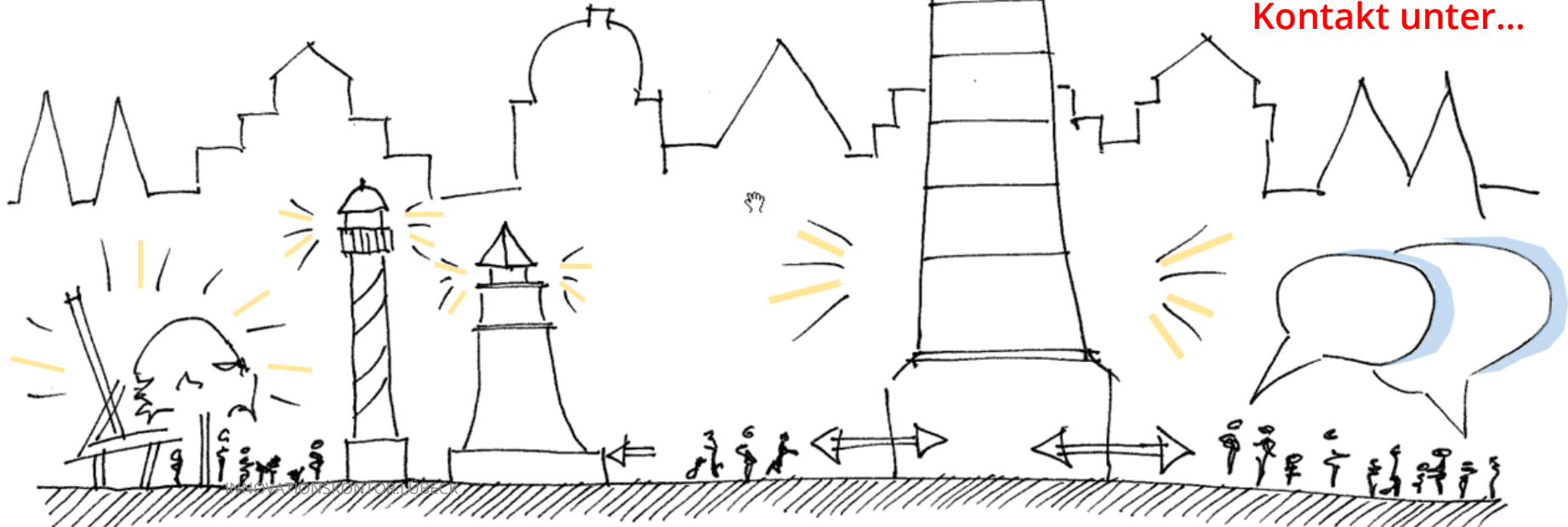


Digital Learning Campus - Impressionen

**Vielen Dank
für Ihre
Aufmerksamkeit!**



**Weitere Informationen /
Kontakt unter...**





www.luebeck.de/uebergangsweise

uebergangsweise@luebeck.de

Gefördert durch:



Bundesministerium
für Wohnen, Stadtentwicklung
und Bauwesen

Zukunftsfähige 
Innenstädte und Zentren

aufgrund eines Beschlusses
des Deutschen Bundestages

