

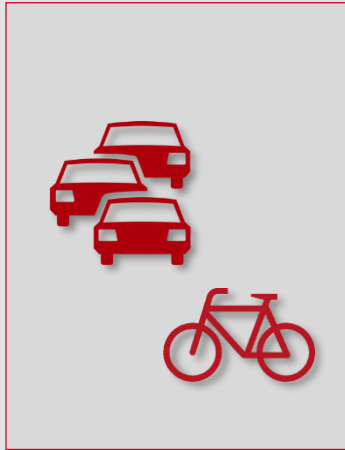


Leitstelle Verkehrsflussmanagement Lübeck

Baustellenkoordination unterstützt durch
die Software Roads



Einflussfaktoren zur Staubbildung



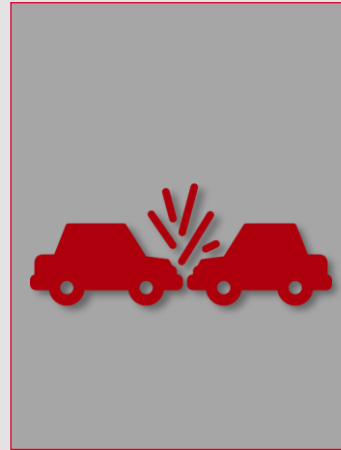
Anzahl Verkehrs-
teilnehmer:innen



Baustellen



Lichtsignal-
anlagen



Sonder-
ereignisse



Wetter

Hansestadt Lübeck

Viele bauende Akteure auf Lübecks Verkehrsflächen:

- Verkehrsanlagen
- Straßen und Brücken
- Fuß- und Radwege
- Grünflächen
- Entwässerung
- Versorgungsnetze (Breitband)

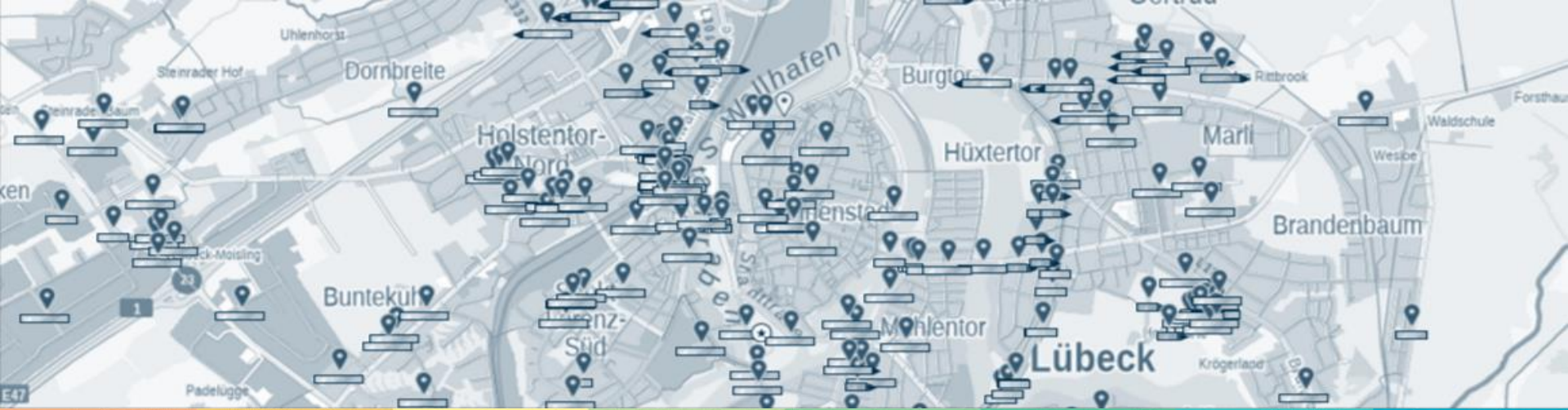


Leitstelle Verkehrsflussmanagement

Ziele und Aufgaben:

- Koordinierungsstelle und zentraler Ansprechpartner
- Lang- bis mittelfristige Koordinierung von Baumaßnahmen
- Beratung, Unterstützung, Moderation und Vermittlung
- Verbesserung des Verkehrsflusses trotz Maßnahmen
- Baustellenkoordinierung mittels moderner IT-Lösungen





ROADS

Ein Produkt der Workplace Solutions GmbH
zusammen mit dem LSBG Hamburg entwickelt.



Beispiel - unterschiedliche Akteur:innen



Maßnahme Am Binsenhorst

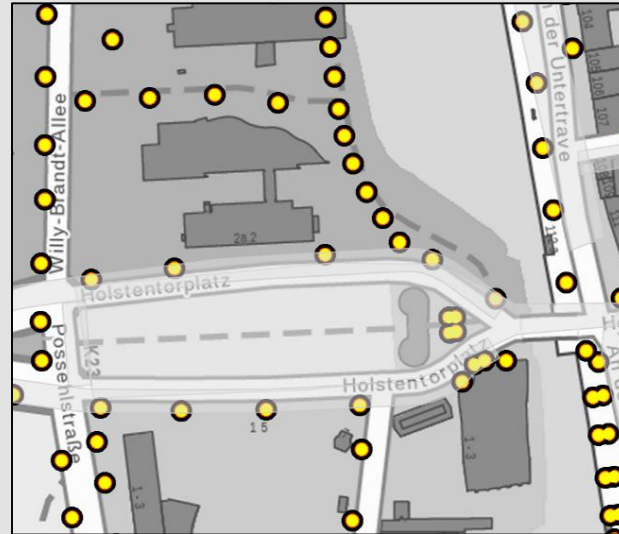


Maßnahme Büssauer Brücke

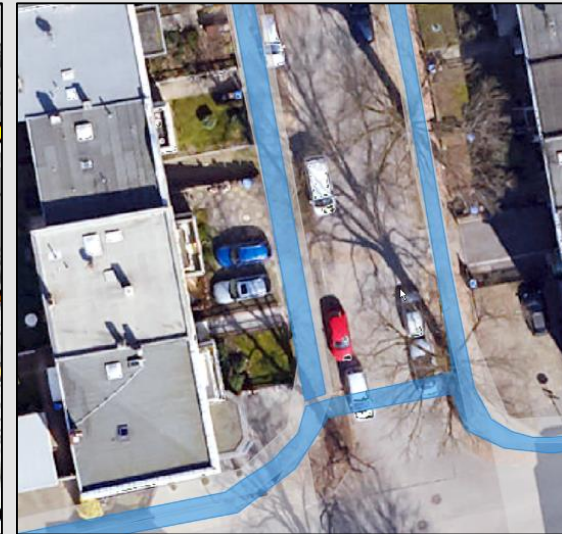
Beispiel - unterschiedliche Interessenslagen



Layer Buslinien/Haltestellen



Layer Beleuchtung



Betroffene Fläche

Beispiel - Bündelung von Maßnahmen



Breitband



Beleuchtung



Gehwege



Aktueller Stand und Ausblick

Aktueller Stand:

- Baustellenkoordination 2022 mit Roads läuft
- TraveNetz-Austausch über HUB abgeschlossen
- EBL-Austausch über HUB abgeschlossen
- WebViewer ist fertig und befindet sich in Erprobung

Ausblick:

- Erweiterung des Austauschkreises mit Partnern
- Digitalisierung des Genehmigungsprozesses
- Vernetzung der Lichtsignalanlagen







FACHBEREICH 5 | PLANEN UND BAUEN

Stabsstelle VeGeS

Mühlendamm 12

23552 Lübeck

  Fachbereich Planen und Bauen
  September 2022