



Entsorgungsbetriebe Lübeck

Baumaßnahme Am Diestelberg

Entsorgungsbetriebe Lübeck
Ansprechpartnerin: Cornelia Tews
0451 70760 700
cornelia.tews@ebhl.de

Lübeck, 2. März 2022

**Anfrage des AM Frank Zahn zu durchgeführten Tiefbauarbeiten in der Straße Am Diestelberg:
Im Februar 2022 wurden in der o.a. Straße dreiwöchige Instandsetzungsarbeiten an der Abwasserleitung durchgeführt. Ich bitte um Beantwortung folgender Fragen:**

Sehr geehrter Herr Zahn,
vielen Dank für Ihre Anfrage, die wir Ihnen beantworten möchten:

- **Wie hoch waren die Instandsetzungskosten insgesamt bei dieser dreiwöchigen Instandsetzungsmaßnahme?**
 - ca. 7.600 ohne Asphalt
- **Wodurch wurde der Schaden bekannt?**
 - durch die regelmäßige TV-Inspektion der EBL
- **Nach Aussage der beteiligten Arbeiter (auch für Jeden durch einen Blick in die Baugrube erkennbar) ist der Schaden durch das fehlerhafte Verlegen neuer Wasserleitungen entstanden. Die Abwasserleitung wurde durch den Einsatz einer „Bohrlanze“ durchbohrt und dadurch undicht. Regenwasserkanal**

Frage: Wurde die Tiefbaufirma, die die Wasserleitungen verlegte in Regress genommen?

 - Ja, Netz Lübeck (Schaden ist bei der Verlegung von Hausanschlussleitungen Wasserversorgung entstanden)
Bleibt ein finanzieller Eigenanteil übrig, der von den EBL (somit von allen Kunden) zu tragen ist?
 - nein
- **Wurden die Anwohnenden von den geplanten und durchgeführten Baumaßnahmen im Vorwege informiert?**
 - Nein, es gab keine Einschränkungen für die Anwohner:innen
- **Nach Beendigung der Baumaßnahme wurden die „Baulücken“ im Asphalt mit einfachen Bausteinen provisorisch ausgefüllt.**

Wann ist mit einer abschließenden Instandsetzung der Straße zu rechnen (Einbringen einer Asphaltdecke) und sind diese Kosten schon mit eingerechnet?

 - die Asphaltwerke haben noch nicht geöffnet (zu kalt)
 - sobald die Witterung das Aufbringen von Asphalt zulässt, werden die Kolleg:innen der EBL das Provisorium beenden (derzeit haben die Asphaltwerke noch geschlossen)

Weitere Fragen beantworten wir sehr gerne.

Freundliche Grüße

Im Auftrag

Cornelia Tews

Cornelia Tews

TOP 4.2. – Deponieerweiterung

- | Scoping-Verfahren gestartet
- | wichtiges Projekt für die HL
- | langfristige Entsorgungssicherheit
- | Sicherung des Wirtschaftsstandortes



TOP 4.2. – Deponieerweiterung

1. Bestand

- Lage des Standortes
- Planfeststellungsgrenzen 1978 / 1982
- Aktueller Stand der Abdichtungsmaßnahmen
- Aktueller Stand der Verfüllung

2. Geplante Maßnahmen

- Lage der Erweiterungsabschnitte
- Prinzipschnitte der Erweiterung
- Basisabdichtung 3. Bauabschnitt
- Basisabdichtung 4. Bauabschnitt
- neuer Betriebshof
- Endgestaltung / Oberflächenwasserableitung

3. Daten

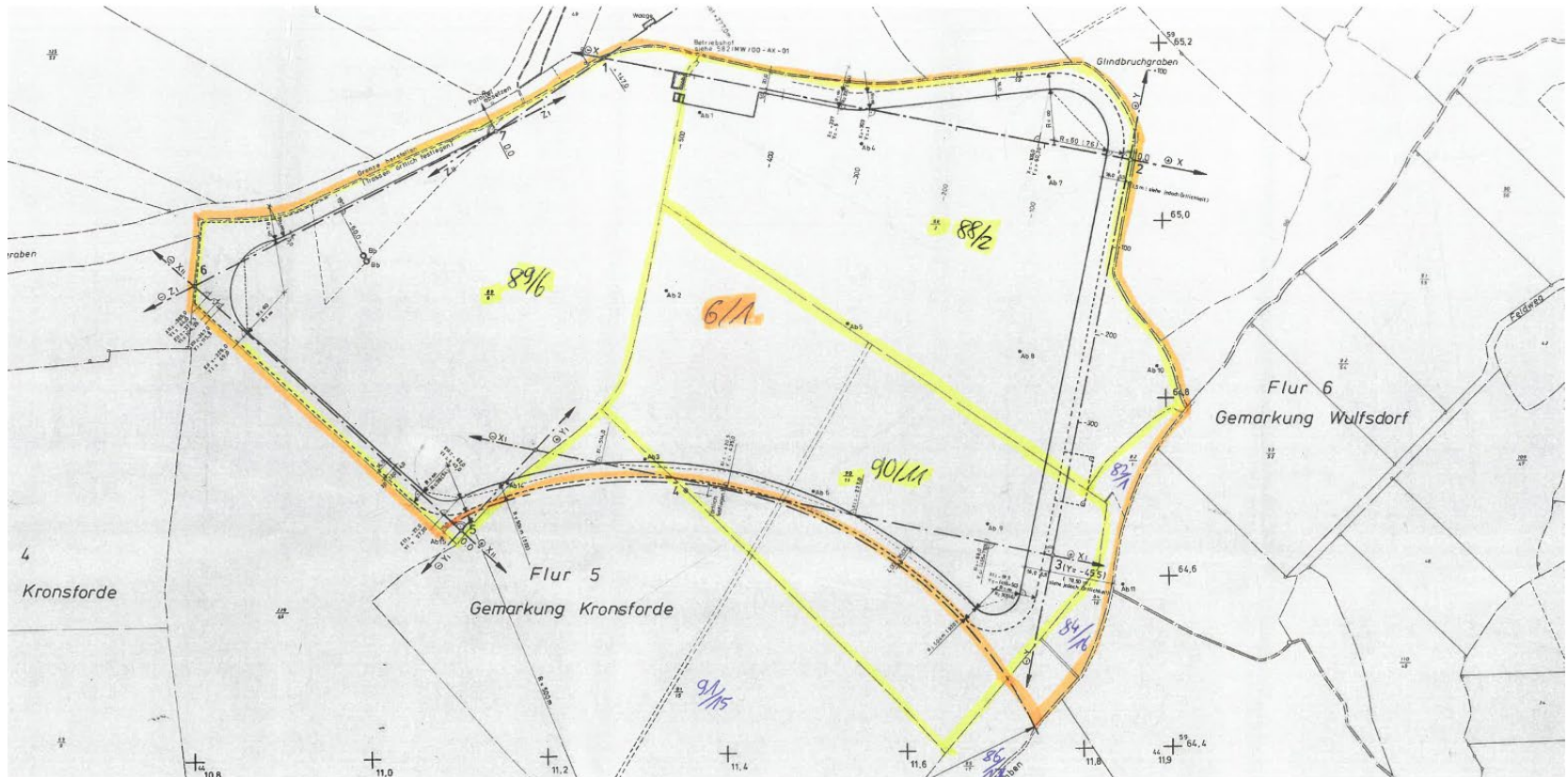
- Volumen / Flächen / Laufzeiten
- Terminplanung
- Investitionskosten



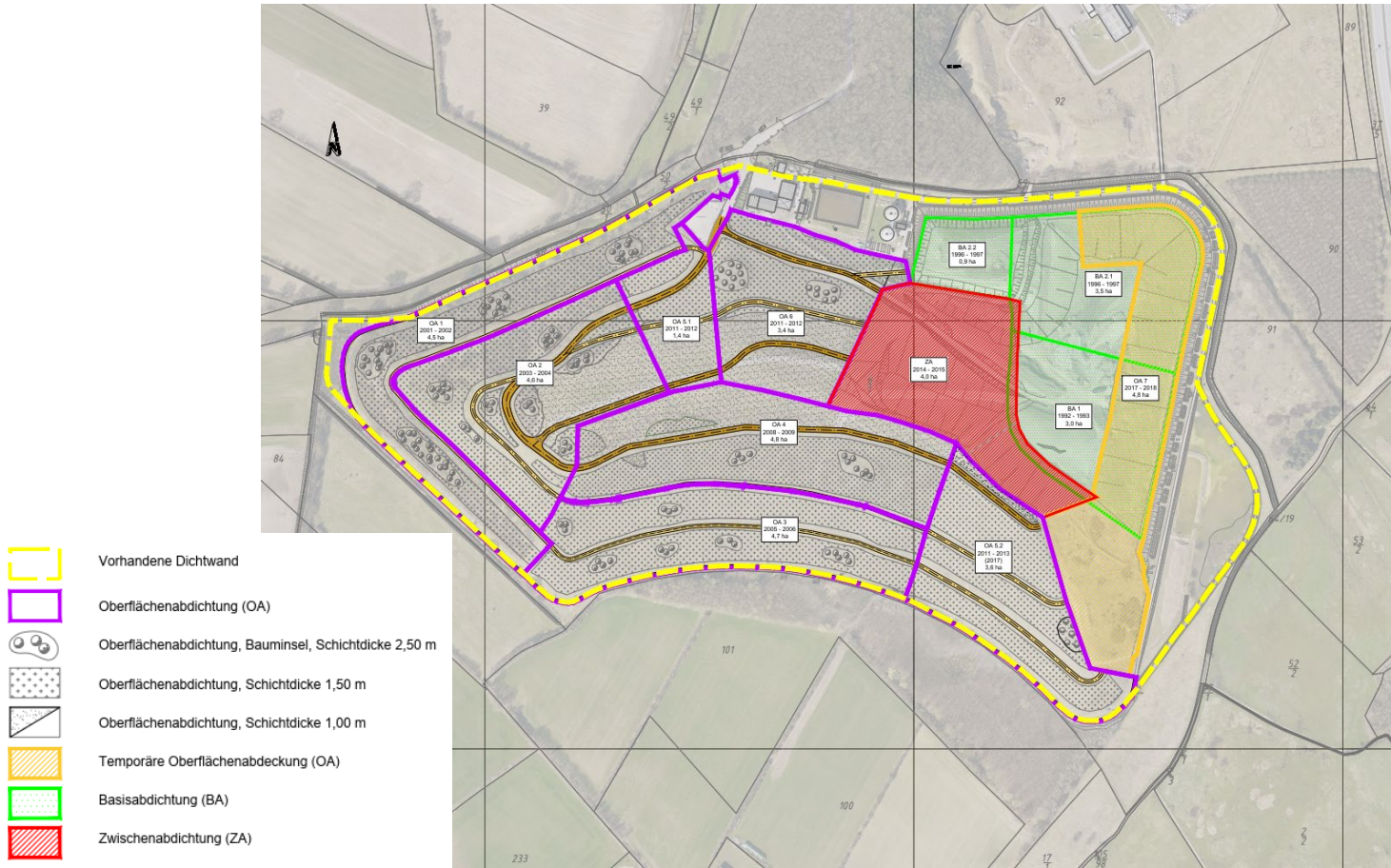
Lage des Standortes



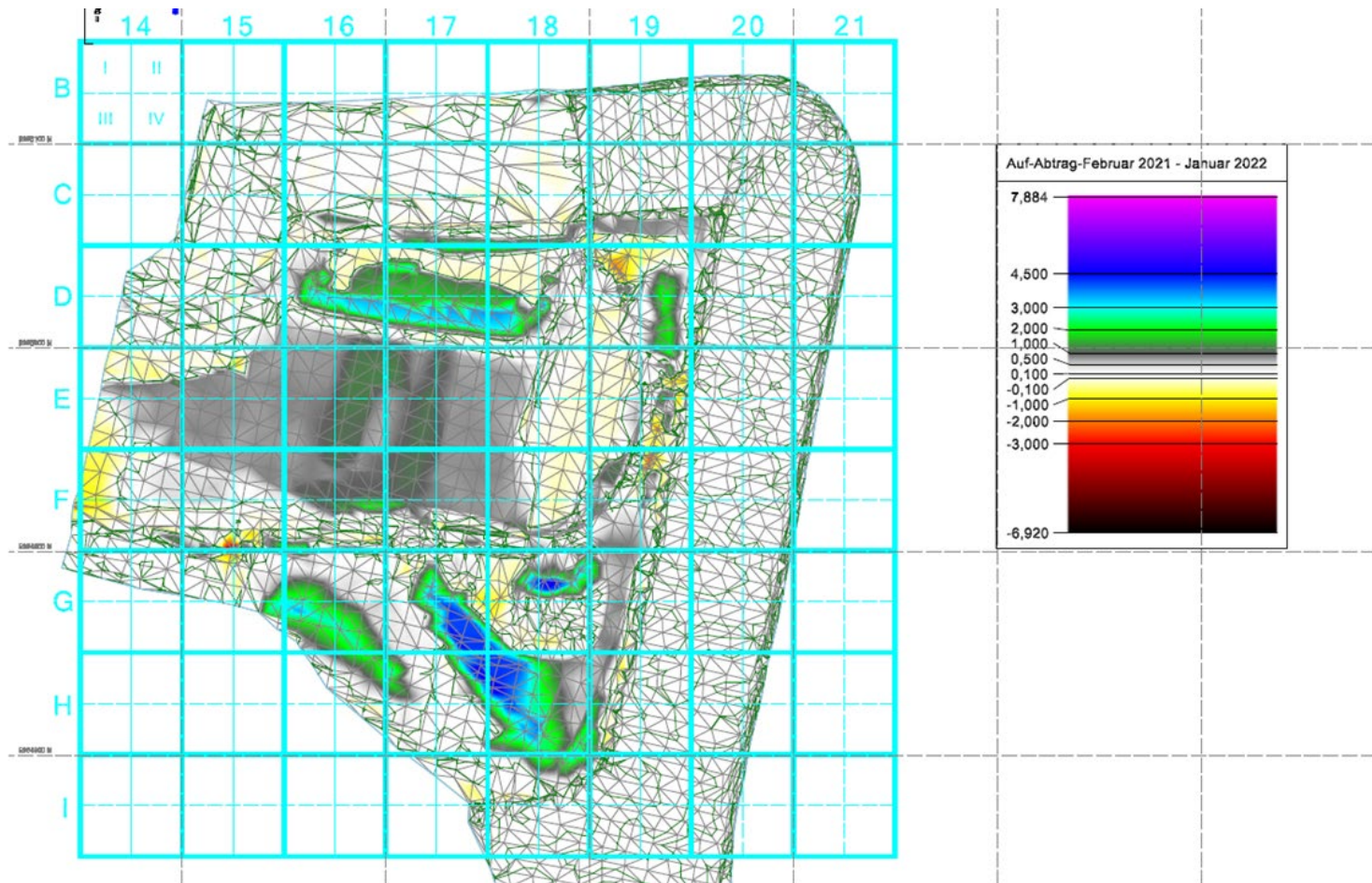
Planfeststellungsgrenzen 1978 / 1982



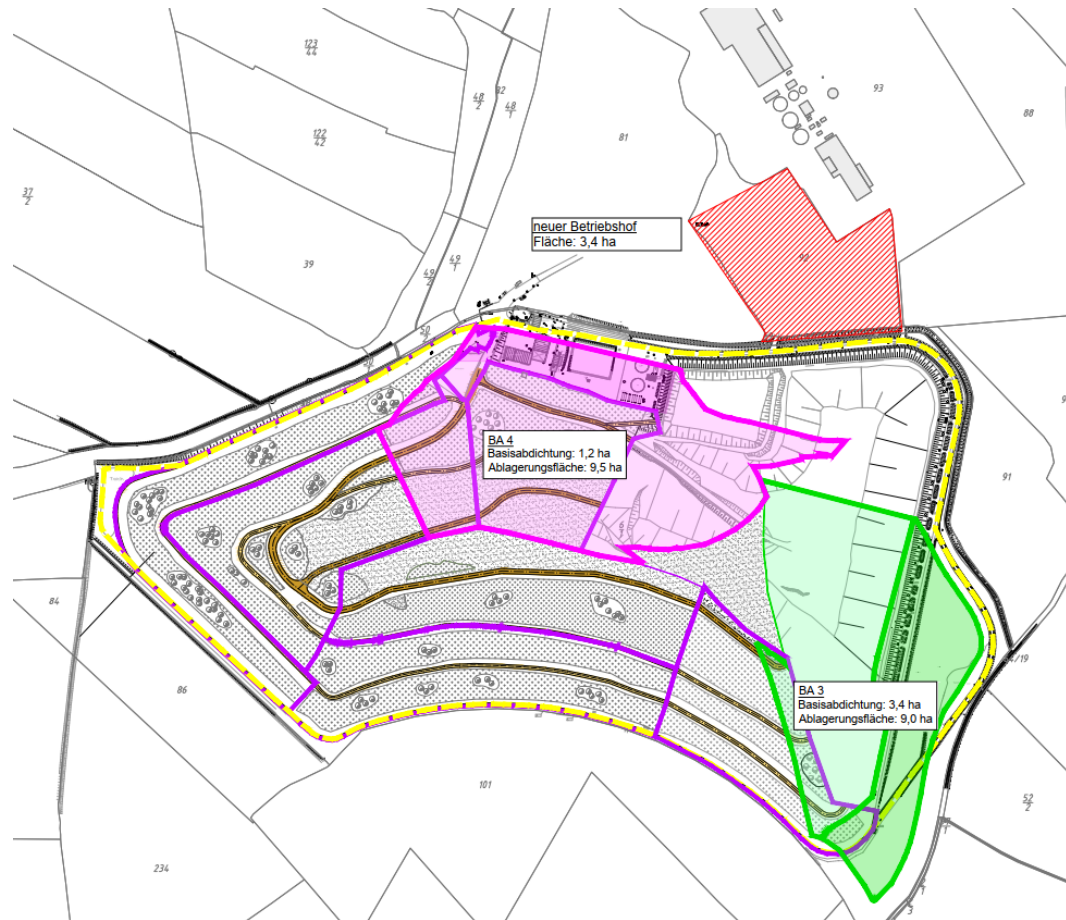
aktueller Stand der Abdichtungsmaßnahmen



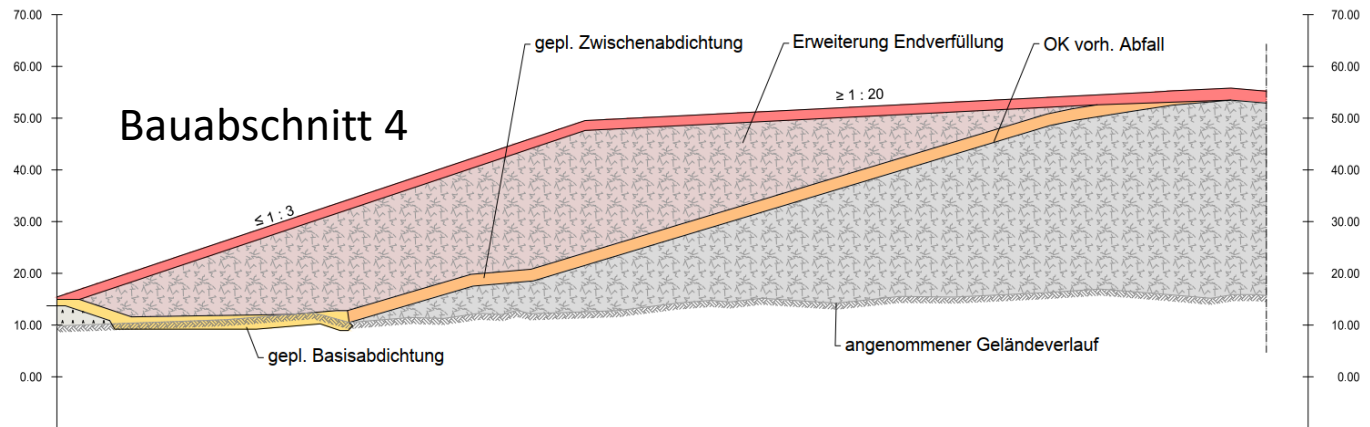
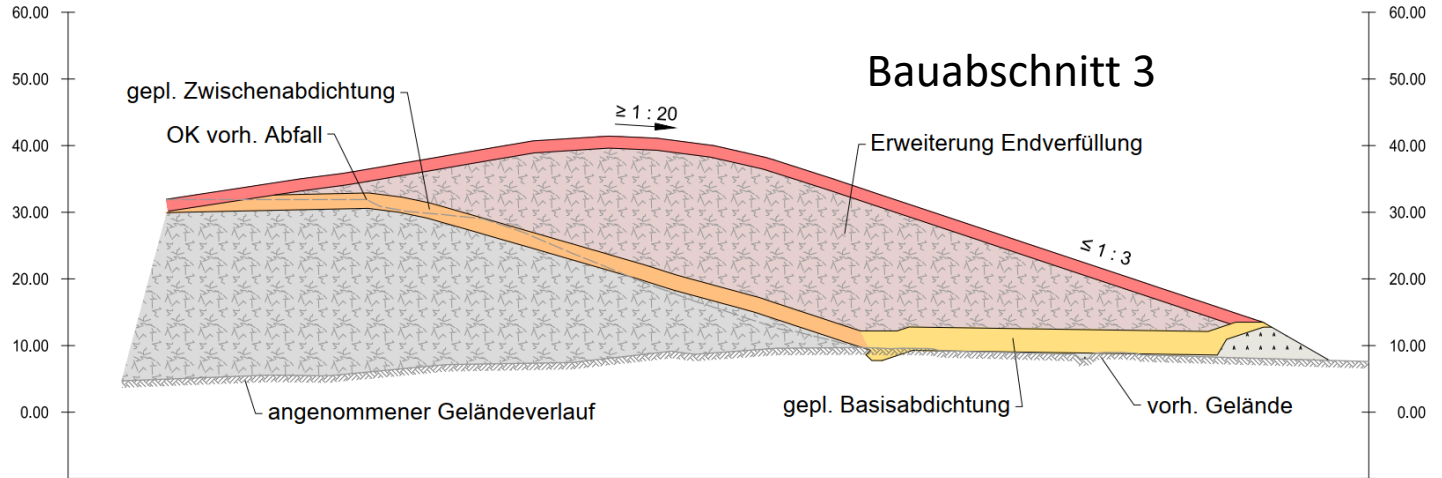
Aktueller Stand der Verfüllung des Einlagerungsbereiches (01/2022)



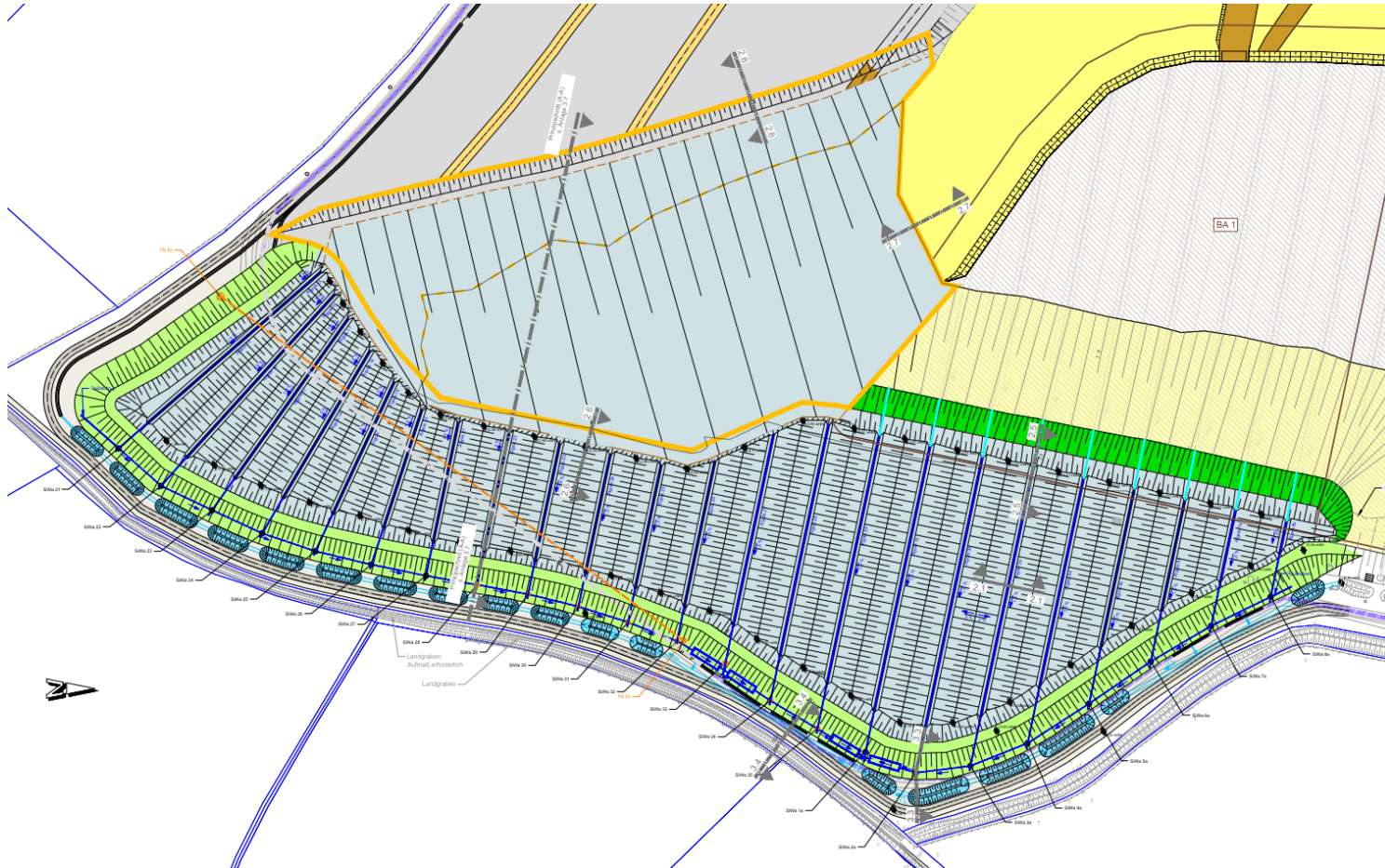
Lage der Erweiterungsabschnitte



Prinzip Schnitte der Erweiterung



Basisabdichtung 3. Bauabschnitt



neuer Betriebshof



Endgestaltung / Oberflächenwasserableitung



Volumen / Flächen / Laufzeiten

	BA 3	BA 4	Summe
Einlagerungsvolumen	846.000 m ³	723.000 m ³	1.569.000 m ³
Laufzeit bei 50.000 m ³ /a	17 Jahre	14 Jahre	31 Jahre
Neubau Basisabdichtung	3,4 ha	1,3 ha	4,7 ha
Neubau Zwischenabdichtung	2,4 ha	5,4 ha	7,8 ha
Rückbau Oberflächenabdichtung	0,9 ha	5,4 ha	6,3 ha
Ablagerungsfläche	9,0 ha	9,6 ha	18,6 ha



Terminplanung

Bearbeitungsschritte	Zeitbedarf
Durchführung des Scoping-Verfahrens	seit Januar 2022
Festlegung des Umfangs der Umweltverträglichkeitsuntersuchung	Sommer / Herbst 2022
Durchführung des Vergabeverfahrens (Objektplanung und UVU /UVS)	Sommer 2022 bis Winter 2022/2023
Erarbeitung der Planfeststellungsunterlagen	Frühjahr 2023 bis Winter 2024/2025
Durchführung des Genehmigungsverfahrens	Frühjahr 2025 bis Winter 2026/2027
Ausschreibung der Bauleistungen Bauabschnitt 3.1	Frühjahr 2027 bis Sommer 2027
Bauausführung Bauabschnitt 3.1	Herbst 2027 bis Herbst 2029

Diese Angaben basieren auf den Planungsstand der Vorplanung.

