



Schiienenanbindung FBQ

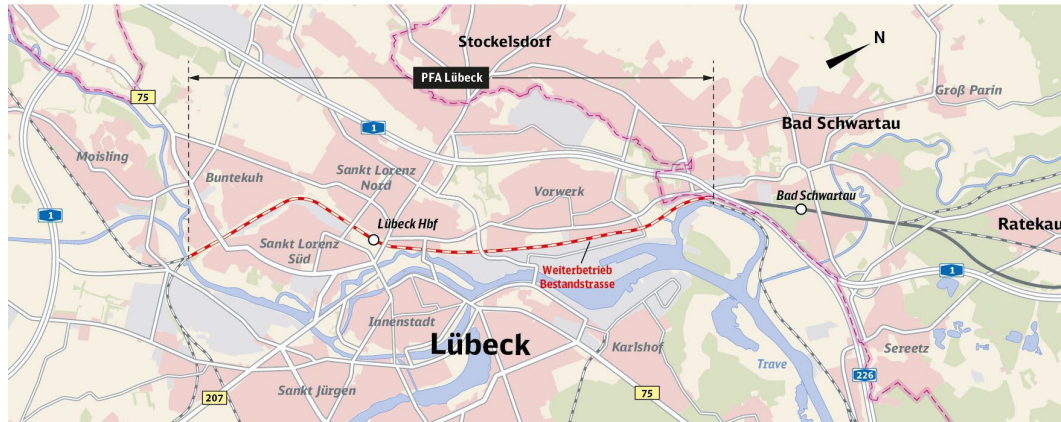
Planfeststellungsabschnitt Lübeck

Information zum derzeitigen Planungsstand



Verortung Planfeststellungsabschnitt (PFA) Lübeck

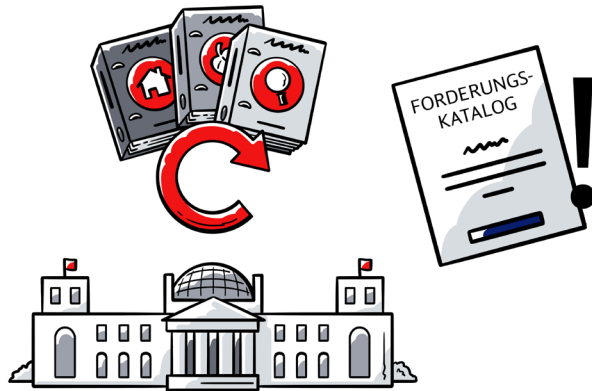
im gesamten Streckenverlauf mit insgesamt 10 PFA



- **PFA Lübeck**
- PFA 1.1: Bad Schwartau
- PFA 1.2: Ratekau, Timmendorfer Strand, Scharbeutz
- PFA 2: Sierksdorf, Neustadt i.H., Altenkrempe
- PFA 3: Schashagen, Beschendorf, Manhagen, Lensahn, Damlos
- PFA 4: Oldenburg i.H., Göhl
- PFA 5.1: Heringsdorf, Neukirchen
- PFA 5.2: Großenbrode
- PFA 6: Fehmarn
- PFA Sundquerung (Kombinierter Absenktunnel Fehmarnsund)

Bundestag bewilligt 232 Mio. Euro

Für Schutzmaßnahmen über das gesetzliche Maß hinaus

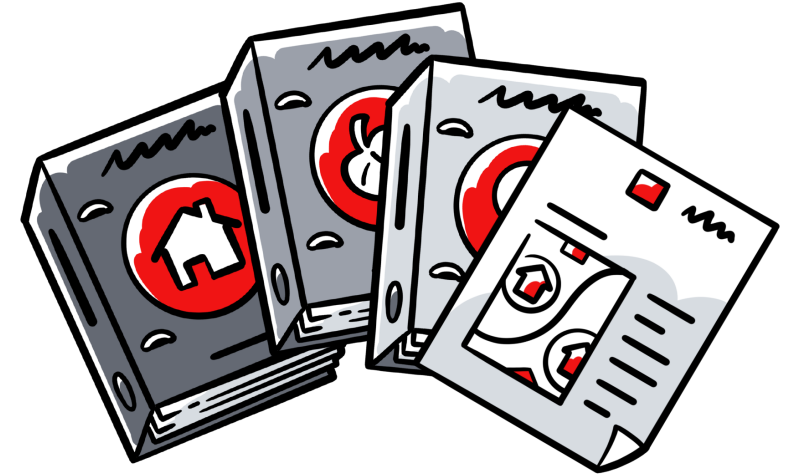


- Die Region hat zahlreiche Maßnahmen (vorrangig für zusätzlichen Lärmschutz) gefordert, die über das gesetzliche Maß hinausgehen
- Die DB hat die Region bei der technischen und kostenmäßigen Bewertung ihrer Forderungen mit Fachexpertise unterstützt
- Ergebnis: Forderungskatalog im Wert von knapp 600 Mio. Euro
- Am 2. Juli 2020 hat der Bundestag nach Beratungen im Verkehrsausschuss und einer Debatte im Bundestag 232 Mio. Euro für Maßnahmen über die gesetzlichen Vorgaben hinaus freigegeben (Beschluss 19/20624)
- Es wurden u. a. folgende Maßnahmen bewilligt, die derzeit sukzessive in die technische Planung integriert werden:
 - **Lärmschutz:**
Lärmschutz im Bestand PFA
Lübeck
Vollschutz PFA 1 bis 6
 - **Erschütterungsschutz:**
Erschütterungsschutz im Bestand
PFA Lübeck
Maximalschutz PFA 1 bis 6

Aktueller Planungsstand PFA Lübeck



- Seit dem 01.04.2022 ist Dagmar Poethke die neue Leiterin des Teams PFA Lübeck, 1.1 (Bad Schwartau) und 1.2 (Ratekau, Timmendorfer Strand, Scharbeutz)
- Die Änderungen, die aus der Finanzierungszusage durch den Bundestagsbeschluss 19/20624 resultieren, werden derzeit in die Planfeststellungsunterlagen des PFA Lübeck eingearbeitet
- Die Auslegung der Unterlagen erfolgt 2023 – Anhörungsbehörde ist das Amt für Planfeststellung Verkehr (APV) des Landes Schleswig-Holstein
- Der genaue Auslegungstermin wird in Abstimmung mit der Anhörungsbehörde festgelegt



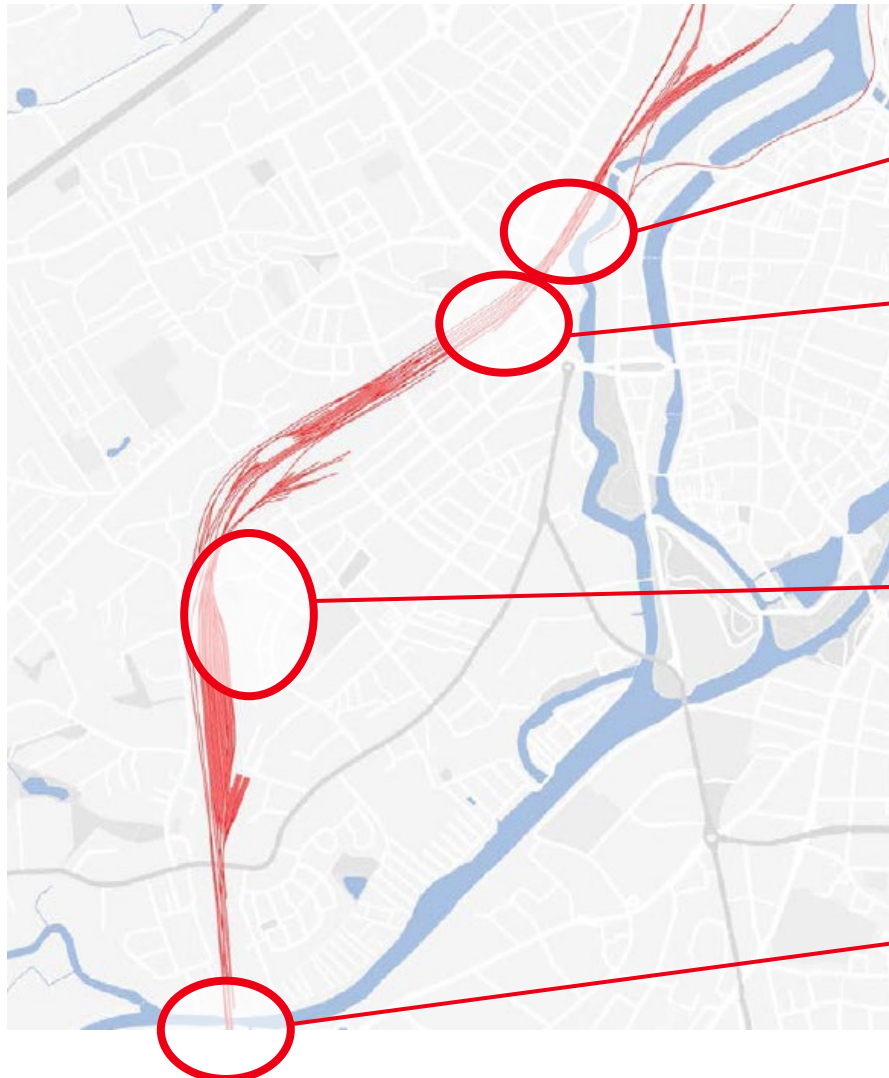
Technische Planungen im PFA Lübeck

inkl. Maßnahmen gemäß Bundestagsbeschluss



- **Ca. 14 km Schallschutzwände** von 2 - 6 m Höhe (inkl. 4 m hohe Mittelwände)
- **Ca. 13 km Länge an besohnten Schwellen**
- Umbau von **Streckengleisen** (Einrichtung von vier neuen Puffergleisen)
- Erneuerung und Neubau von **Gleisen und Weichen**
- **Elektrifizierung** und **signaltechnische Ausrüstung** der neuen Gleise
- **Umbau** Abzweig Schwartau Waldhalle
- **Aufhebung des Bahnübergangs** "Zur Teerhofinsel"
- Erweiterung des bestehenden **elektronischen Stellwerks**
- Verlegung einer **Versorgungsleitung** von Genin nach Bad Schwartau
- Anpassung der **Streckenentwässerung**
- Anpassung von **Kabelkanälen**
- **Austausch/Bodenverbesserungsmaßnahmen** im Bereich der Puffergleise

In Abstimmung mit Designern und Umweltgutachtern wurden 4 Bereiche für die Gestaltung der Lärmschutzwände ausgewählt



Katharinenstraße

Lübeck Hauptbahnhof

Wohnkompanie
(2 Bereiche)

EÜ Travekanal

- Die Bereiche wurden mit Blick Pufferzone des Weltkulturerbes, Tourismus, neue Stadtentwicklung oder Erholungsgebiete ausgewählt
- Im September 2020 wurden der Stadt Lübeck erstmals die Bereiche für die Gestaltung von Lärmschutzwänden sowie mögliche Gestaltungskonzepte seitens der Designer IFID GmbH und der DB vorgestellt
- Im Januar 2022 ist ein erster Austausch zur möglichen Gestaltung der Lärmschutzwände im Bereich des alten Güterbahnhofes mit der Wohnkompanie erfolgt

Katharinenstraße / Marienbrücke

Pfosten-Element-Bauweise Aluminiumkassette
+ Farbtöne RAL Grün

WORK IN
PROGRESS



Katharinenstraße / Marienbrücke

Pfosten-Element-Bauweise Holzfaserbeton
eingefärbt + Transparentelemente

WORK IN
PROGRESS



Katharinenstraße / Marienbrücke

Gabione Raumkonzept + Pfosten-Element-Bauweise
Holzfaserbeton eingefärbt + Transparentelemente

WORK IN
PROGRESS





Katharinenstraße

Pfosten-Element-Bauweise Aluminiumkassette
+ Farbtöne RAL Grün

WORK IN
PROGRESS

Wohnkompanie

Pfosten-Element-Bauweise Aluminiumkassette
+ Farbtöne RAL Grün

WORK IN
PROGRESS



Wohnkompanie

Pfosten-Element-Bauweise Aluminiumkassette
Vollton RAL Grün + Transparentelemente + Rankhilfe

WORK IN
PROGRESS



Wohnkompanie

Pfosten-Element-Bauweise Holzfaserbeton
+ Betonmatrize + Transparentelemente

WORK IN
PROGRESS



Wohnkompanie

Pfosten-Element-Bauweise Aluminiumkassette
+ Farbtöne RAL Grün

WORK IN
PROGRESS

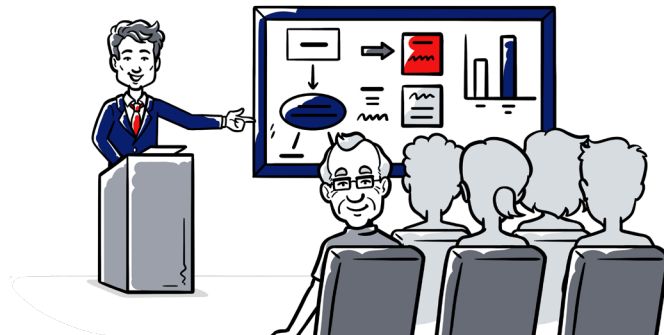
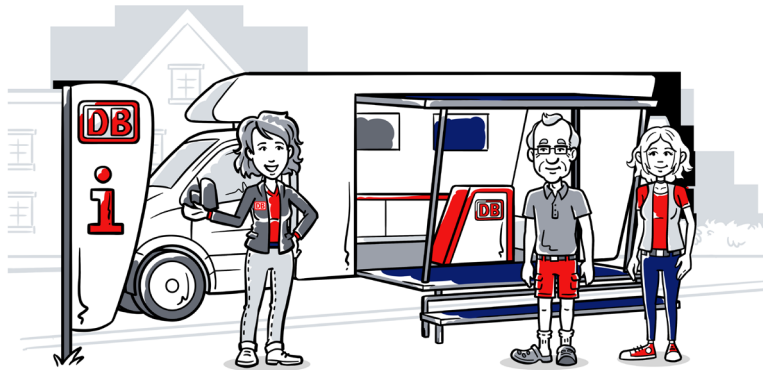


Wohnkompanie

Pfosten-Element-Bauweise Holzfaserbeton
+ Betonmatrize + Transparentelemente

WORK IN
PROGRESS

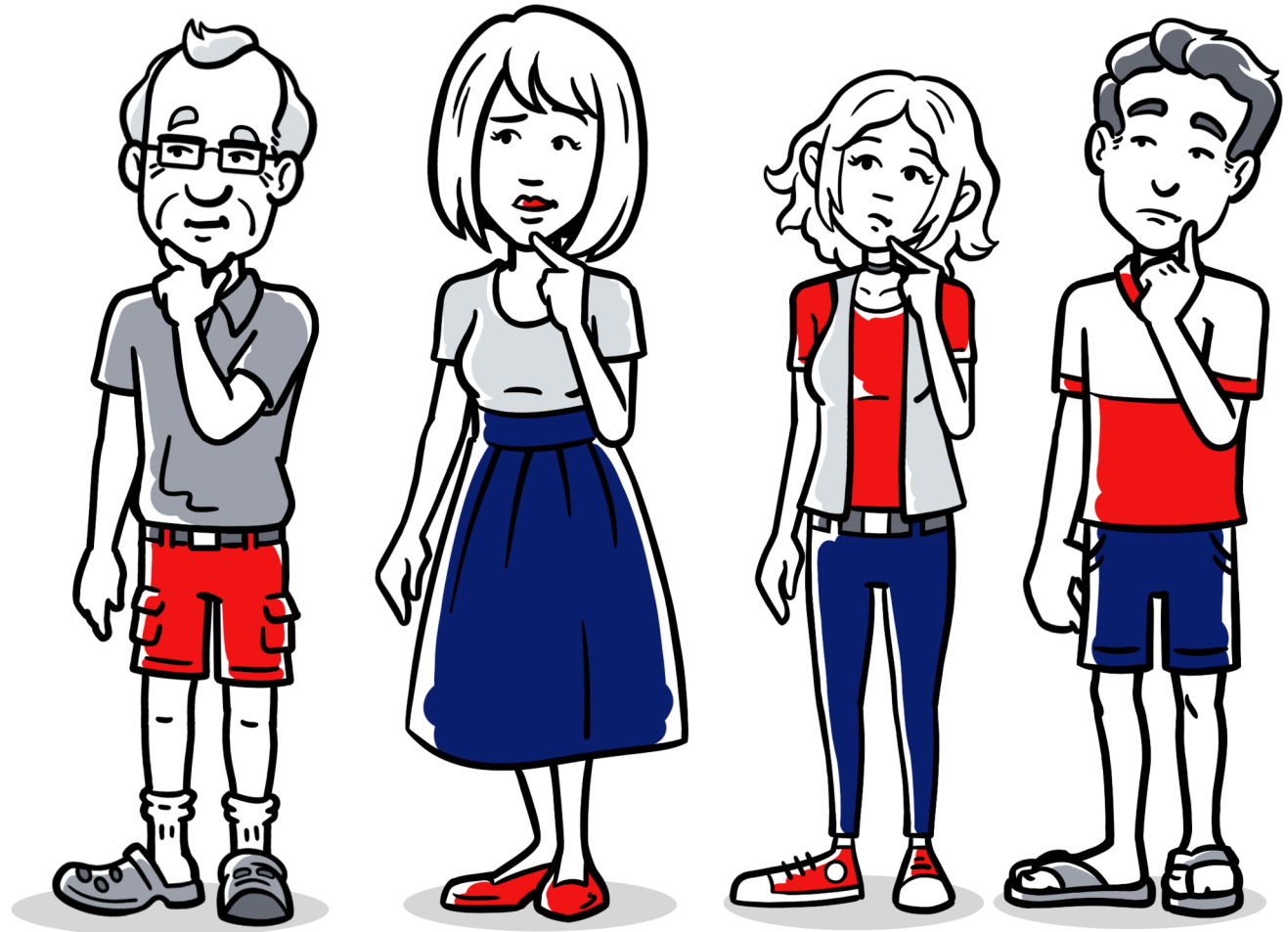




- Nach Abstimmungen mit Stadtverwaltung/ Bauamt und Weltkulturerbe-Beauftragten zur **möglichen Beeinträchtigung von Sichtachsen** findet **am 23.05.22 eine gemeinsame Ortsbegehung** (Hansestadt Lübeck, Gutachter TGP, IFID, Gutachter LairmConsult, DB Netz AG) in der Katharinenstraße in Lübeck statt
- **Bürger:inneninformation** auf dem HanseKulturFestival in Lübeck vom 10.-12. Juni 2022 (Information über Planungen gemäß Bundestagsbeschluss) – finale Zusage des Veranstalters noch ausstehend
- Nach Fertigstellung der Planfeststellungsunterlagen: **Vorstellung der Struktur der Unterlagen inkl. Maßnahmen aus dem Bundestagsbeschluss für die Stadtverwaltung**
- Im Anschluss: **Öffentliche Infoveranstaltung** gerne gemeinsam mit Hansestadt Lübeck

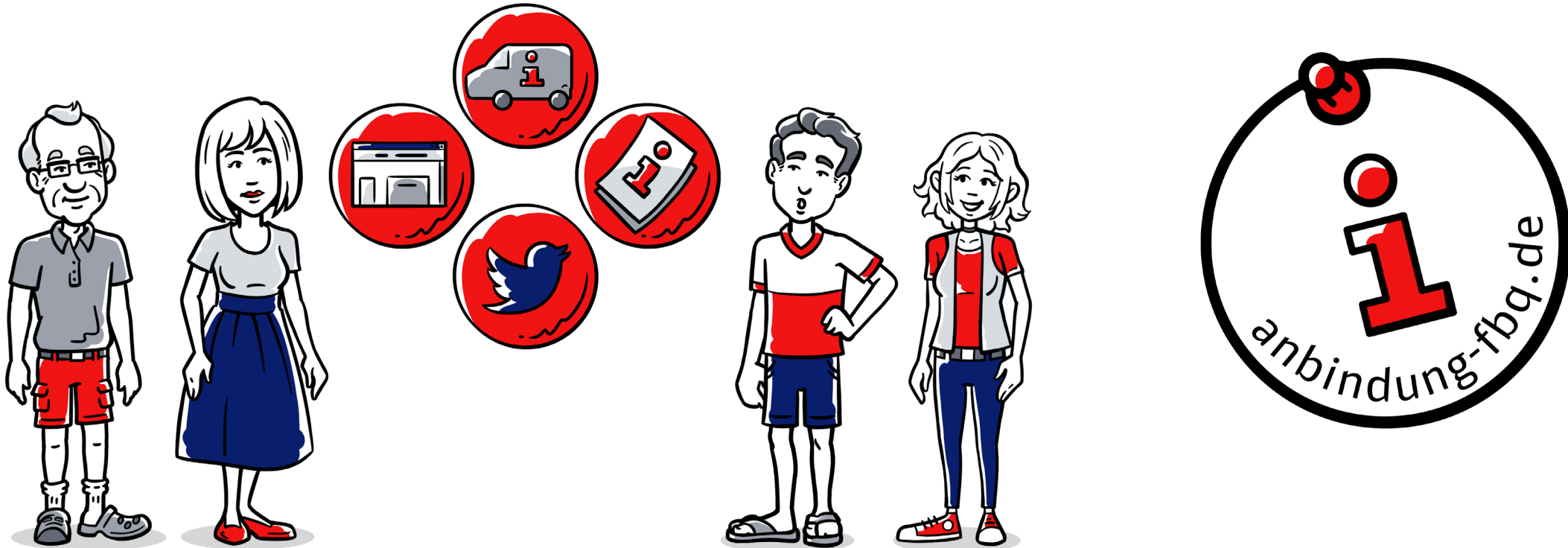


Ihre Fragen?

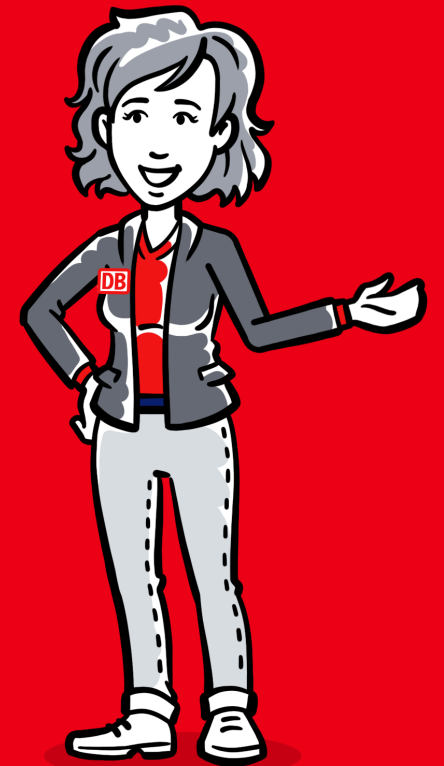




Alle aktuellen Informationen zum Projekt finden Sie hier:



Vielen Dank





DB