



Ostseehochwasser + Klimawandel

USO-Ausschuss am 22. März 2022 – TOP 3.2.7





Maßnahme des Klimaanpassungskonzeptes

„M11: Gefahren durch Ostseehochwasser für bebaute Bereiche analysieren und eine Anpassungsstrategie entwickeln“

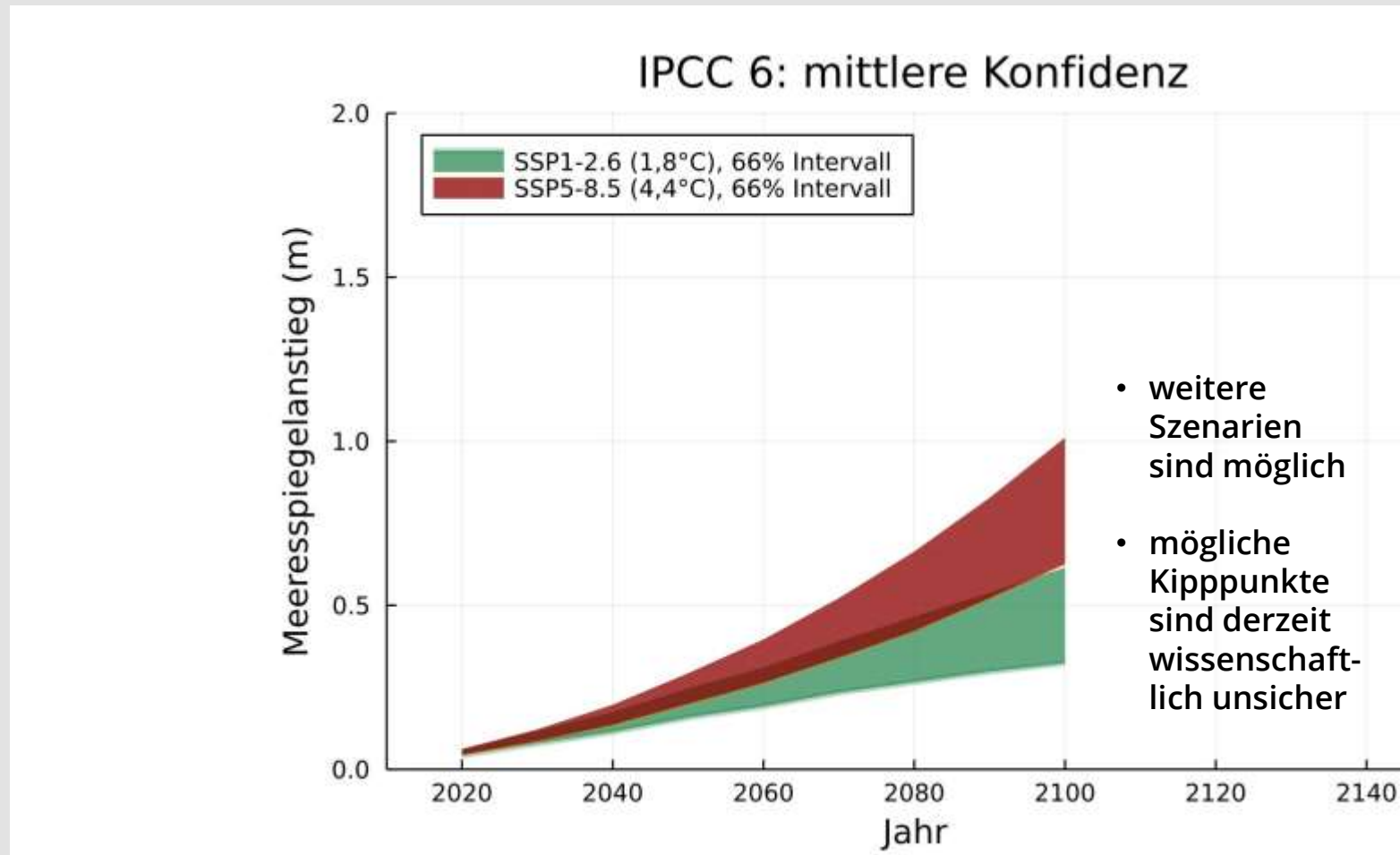
VORGEHEN DER KLIMALEITSTELLE

Praxispartner in zwei Forschungsprojekten

- SEASape II: Analyse von bisherigen Sturmfluten, zukünftigem Flutrisiko und möglichen Anpassungsmaßnahmen
- KOMM.FLUT.OST: Entwicklung einer Kommunikationsstrategie, um die gesetzlich verankerte Eigenvorsorge durch die Bürger zu stärken



Meeresspiegelanstiegsszenarien



Folie: CAU Kiel, Global Climate Forum Berlin, Universität Rostock, Lübeck 25.02.2022



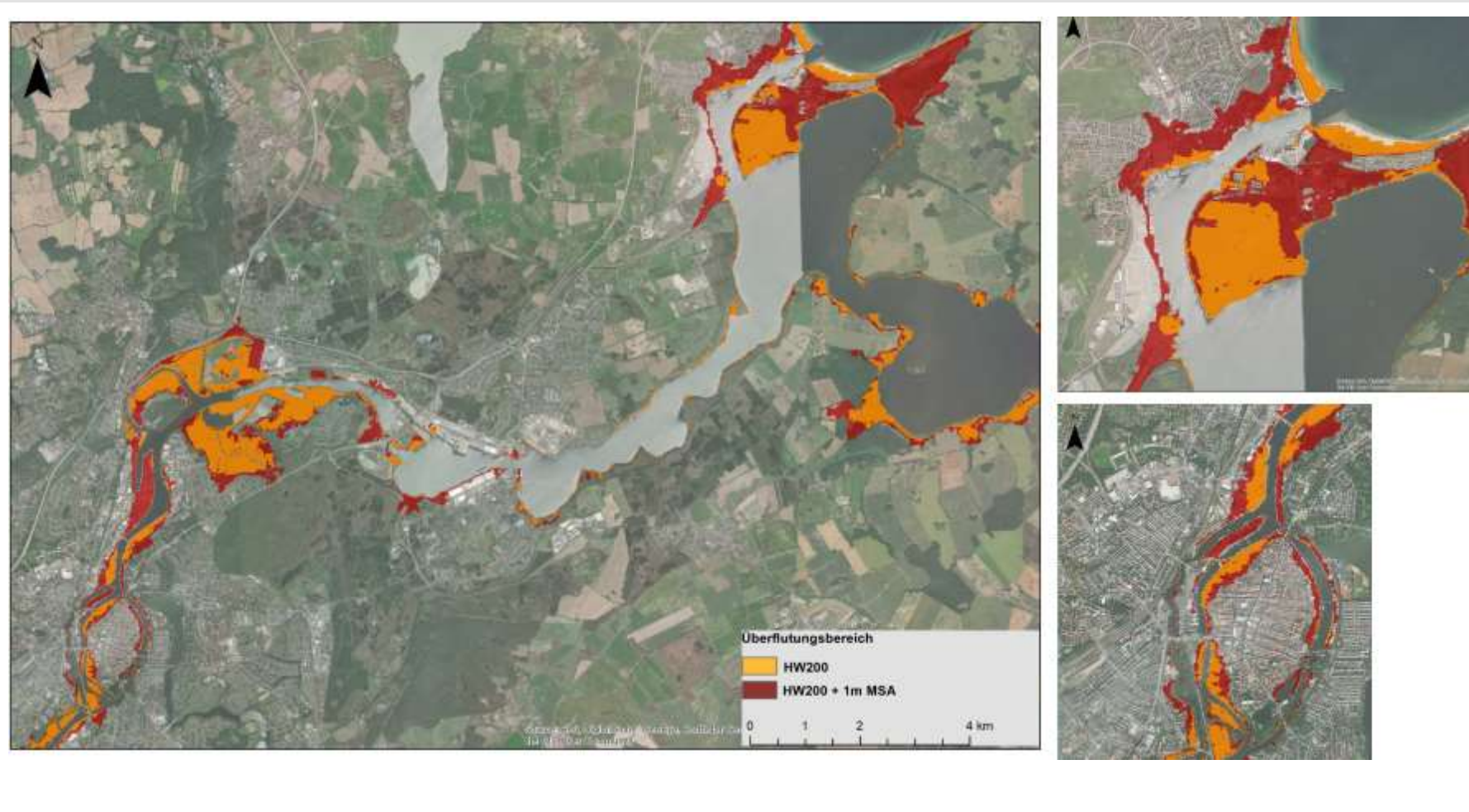
Sturmflut HW200 (2,20 m ü NN)



Folie: CAU Kiel, Global Climate Forum Berlin, Universität Rostock, Lübeck 25.02.2022



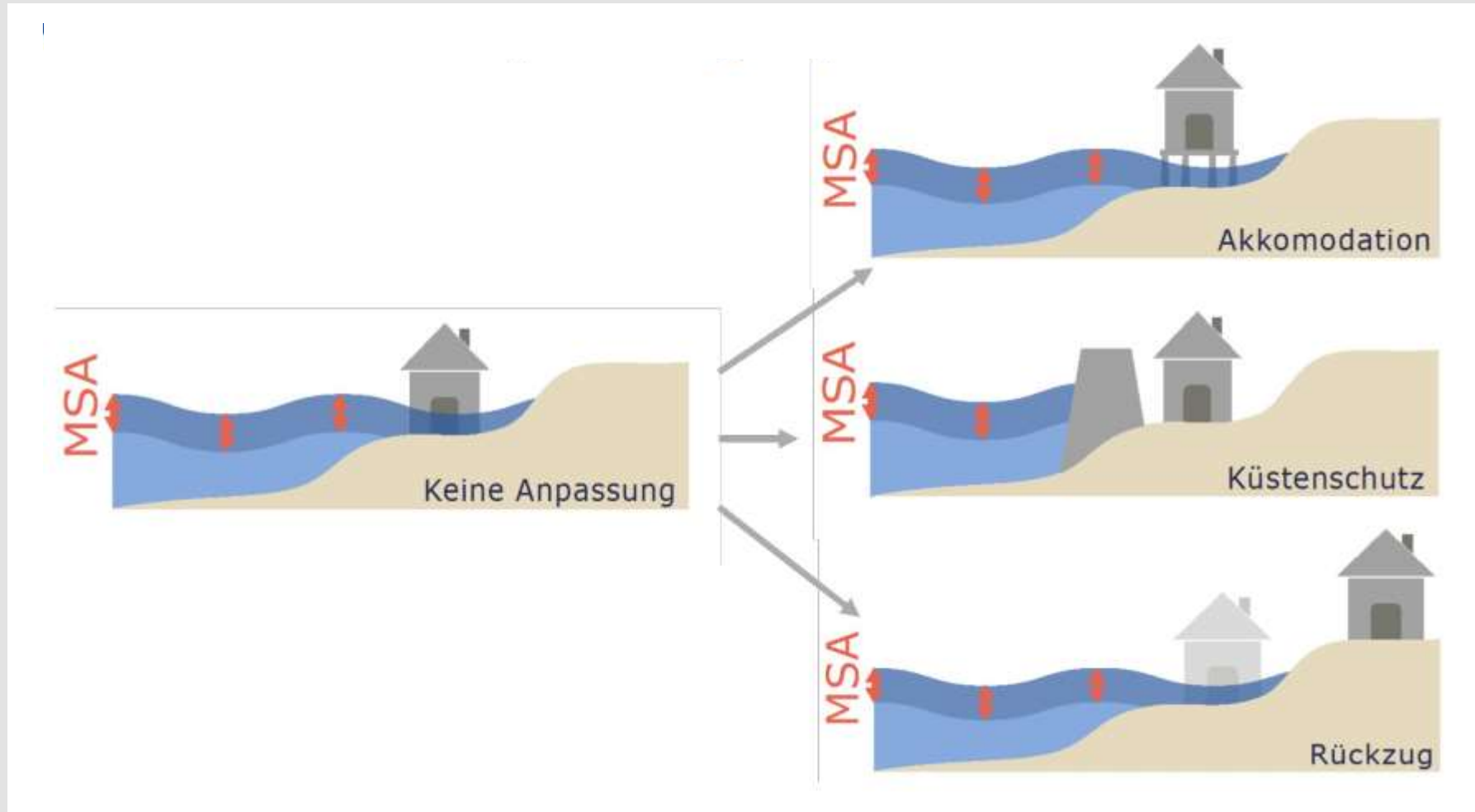
Sturmflut HW200 (2,20 m ü NN) + 1,00 m MSA



Folie: CAU Kiel, Global Climate Forum Berlin, Universität Rostock, Lübeck 25.02.2022



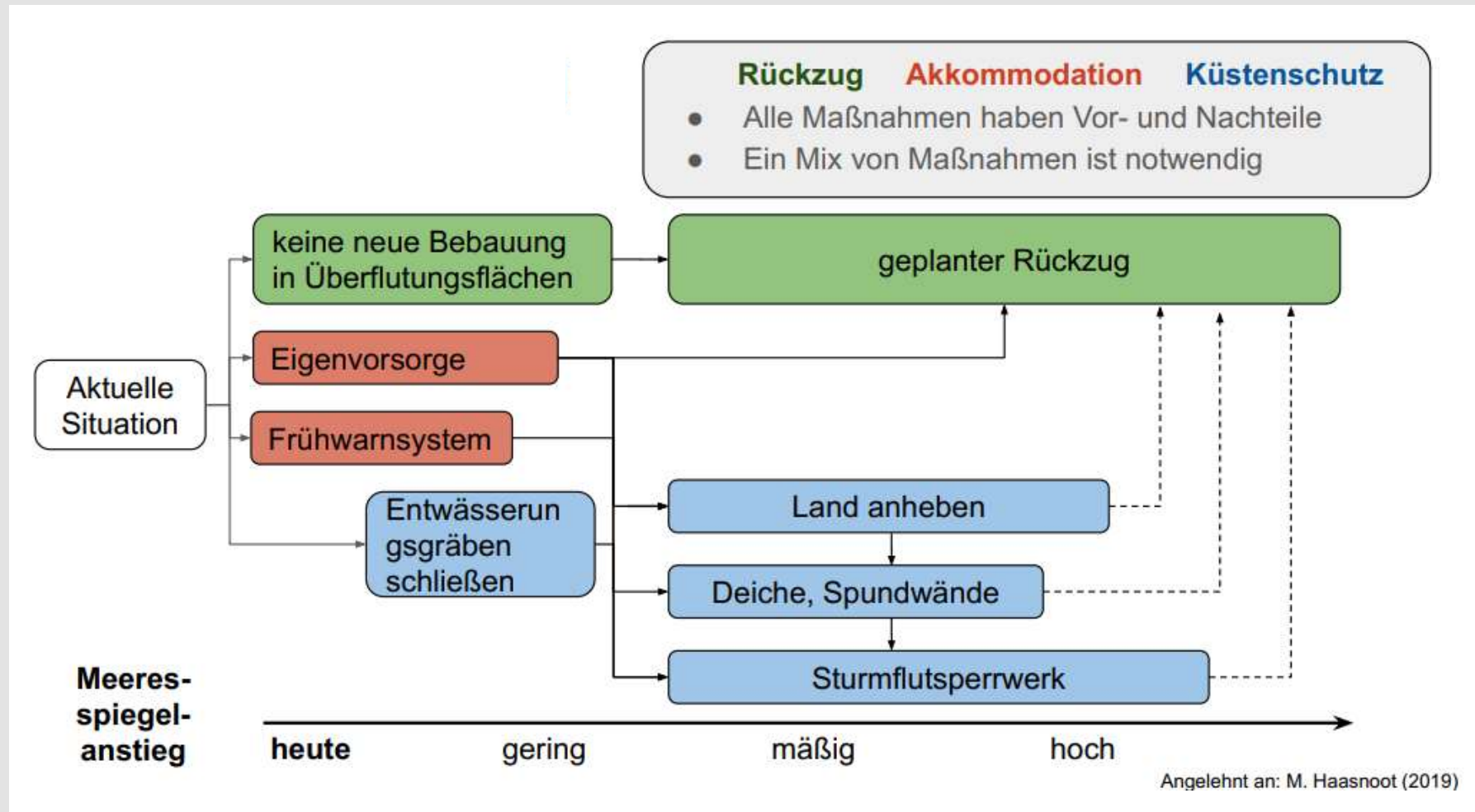
Grundsätzliche Anpassungsoptionen



Folie: CAU Kiel, Global Climate Forum Berlin, Universität Rostock, Lübeck 25.02.2022



Kombination + Timing von Maßnahmen



Folie: CAU Kiel, Global Climate Forum Berlin, Universität Rostock, Lübeck 25.02.2022