

Oberschule zum Dom

Dachgeschossausbau

Historische Ansicht



Oberschule zum Dom - Dachausbau

Projektspezifikationen

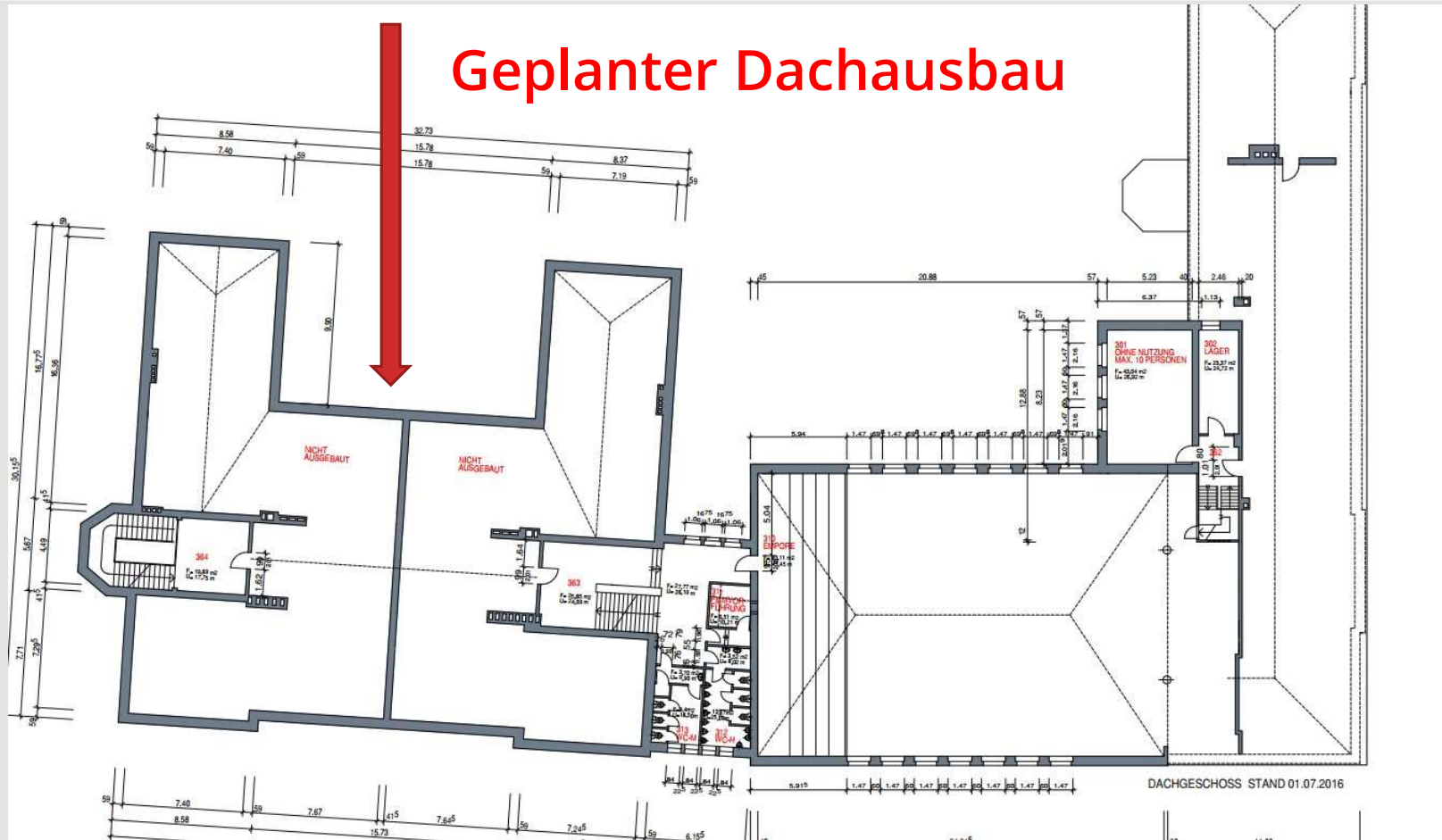
- Gymnasium - 4-Zügigkeit
- Gebäude im Denkmalschutz
- Errichtung in mehreren Bauabschnitten: 1891 / 1928, Bombardierung des Schulgebäudes 1942, Wiederherstellung nach Kriegsende, in Teilbereichen nur mit Notdach
- Zusätzlicher Raumbedarf durch die Rückkehr zum neunjährigen Abitur „G9“
- Möglicher Dachausbau im Bereich der historischen Dach-Umriss (Heute: nur Notdach ohne Ausbau)
- Herrichtung von zusätzlich 6 Klassenräumen und 2 Gruppenräumen



Dachaufsicht Bestand 2022



Geplanter Dachausbau



Geplanter Dachausbau

Grundriss Dachgeschoss

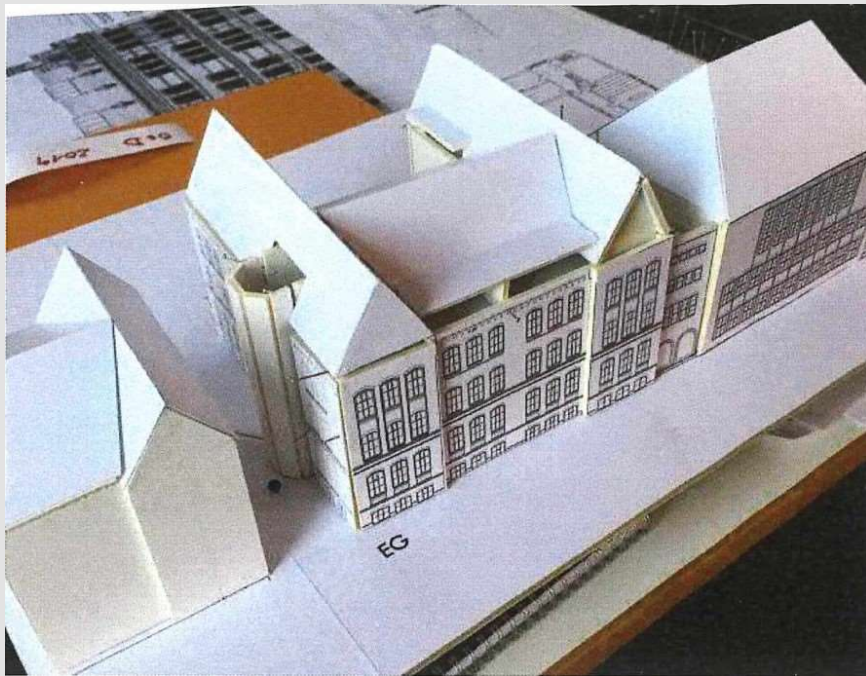
Domkirchhof

Musterbahn

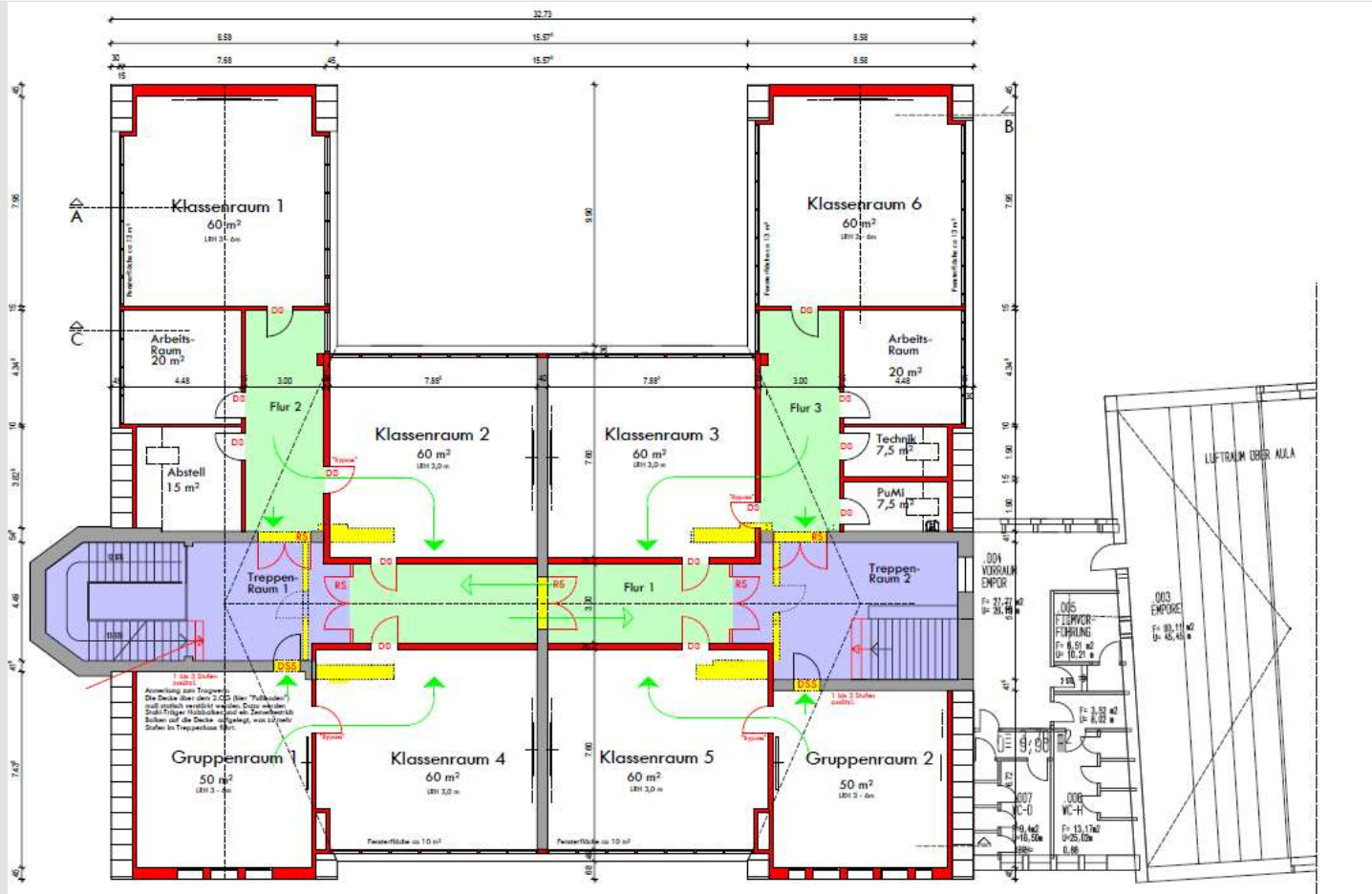


Ansicht Bestand („Ist“)

Ansicht Planung („Soll“)

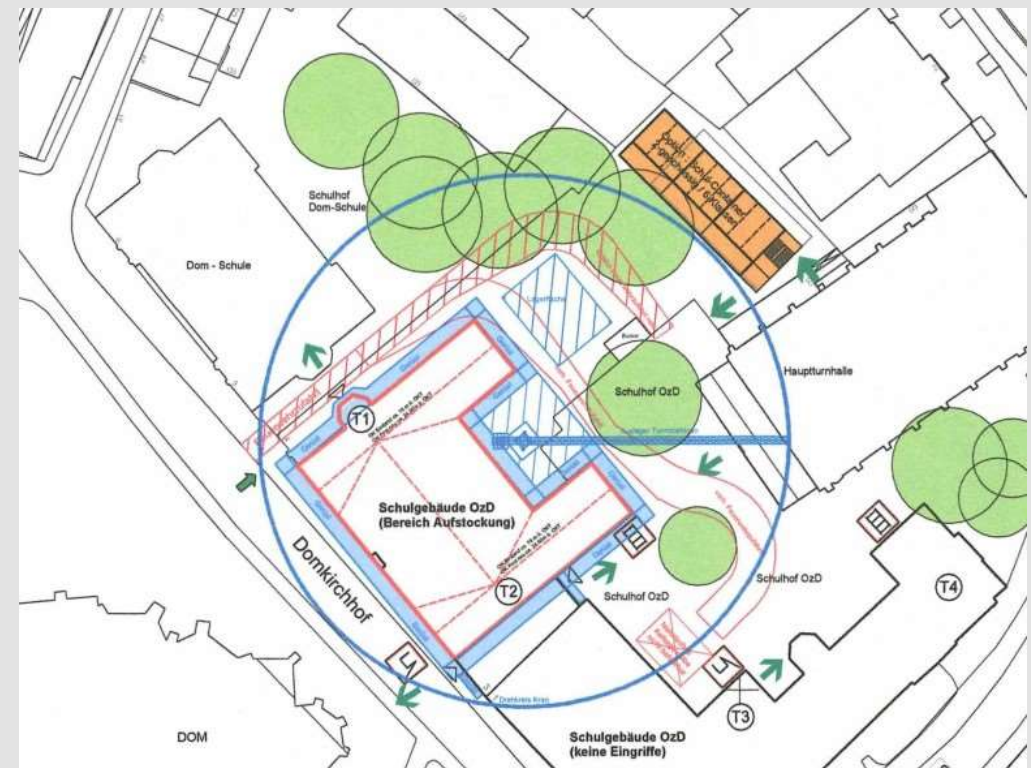


Straßenansicht „Am Domkirchhof“ - mögliche Kubatur des Dachgeschosses



Mögliche Grundrissplanung

- Baustelleneinrichtung: Kranstellung im Schulhof
- Schwerlastverkehr und Anlieferungen
- Unregelmäßige Straßensperrungen
- Überbauung des Gebäudes mit Schutzdach
- Gerüst-Lagerebenen Schulhof zur Materiallagerung
- Lärm- und Staubemissionen: Sondermaßnahmen
- Einschränkung der Schulhoffläche / Sanierung erst nach Abschluss der Baumaßnahme möglich
- Aufstellung von Klassenraumcontainern zur Auslagerung Schulklassen





Objektspezifische Herausforderungen: „Bauen unter beengten Raumbedingungen“ und „Bauen im laufenden Betrieb“

