



Maria-Montessori-Schule

Förderzentrum mit dem Schwerpunkt Geistige Entwicklung
Stellbrinkstr.1, 23566 Lübeck





- 1961** **Neubau als Volksschule Marliring**
- 1975** **Neubau Turnhalle**
- 1991** **Interimsweise Klassencontainer** (mittlerweile Fröbel-Schule)
- 1996** **Umbau zu behindertengerechter Schule Maria Montessori**
Rückbau Interimslösung
- 1997** **Einbau Schrägaufzug**
- 2008** **Erweiterungspavillon 2 Gruppenräume (Klassenräume)**
- 2016** **Nutzungsänderung Hausmeisterwohnung**
- 2017** **Machbarkeitsstudie Aufzug**



Flächen:

Grundstück ca. 15.000 m²

Bruttogeschossfläche Schule 2.260 m²

Bruttogeschossfläche Turnhalle 770 m²



ca. 90 Schüler:innen

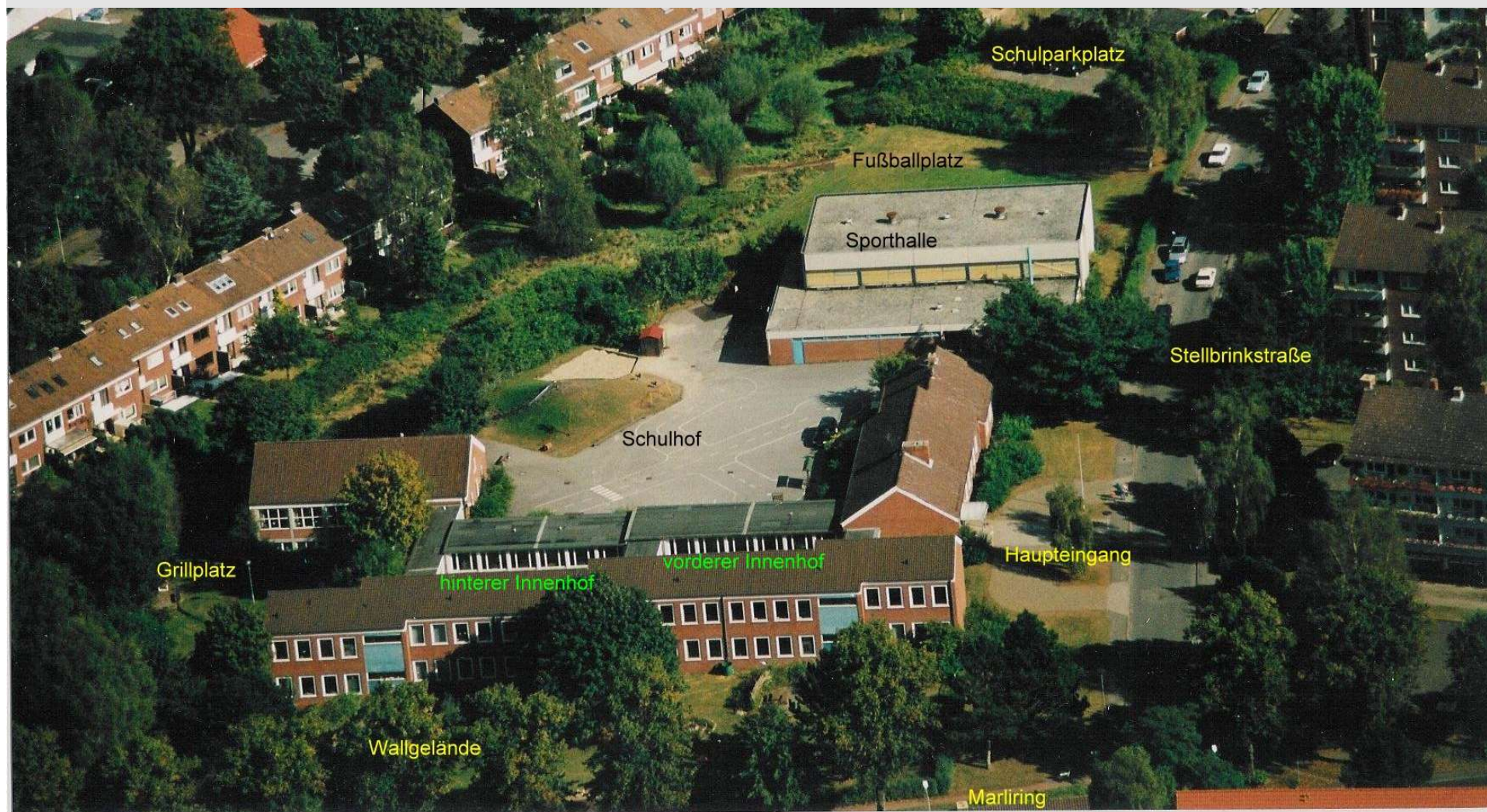
9 Klassen

21 Personen im Kollegium

Sonderschullehrkräfte, Fachlehrer:innen, Sozialpädagog:innen, Erzieher:innen, Kinderpfleger:innen und Lehrkräfte in Ausbildung, Sekretär:in, Busfahrer, Hausmeister, Koch, 2 Bundesfreiwilligendienstler, Praktikant:innen

Neben den Klassen- und Verwaltungsräumen gibt es einen Kursraum, einen Musikraum, einen Snoezelenraum, verschiedene Pflegeräume, mehrere Werkräume, eine Sporthalle, einen PC-Raum, eine Schüler:innenbücherei, einen Musikraum, eine Mensa, eine Lehrküche, ein Streitschlichtungsbüro, einen Mädchenraum, einen KG-Raum, einen Aktionsraum, ein Elternsprechzimmer, Lager- sowie Hauswirtschaftsräume.







Brandverhütungsschau März 2021

Wesentlicher Kritikpunkt: Sicherstellung der Flucht- und Rettungswege

Bauliche Maßnahmen:

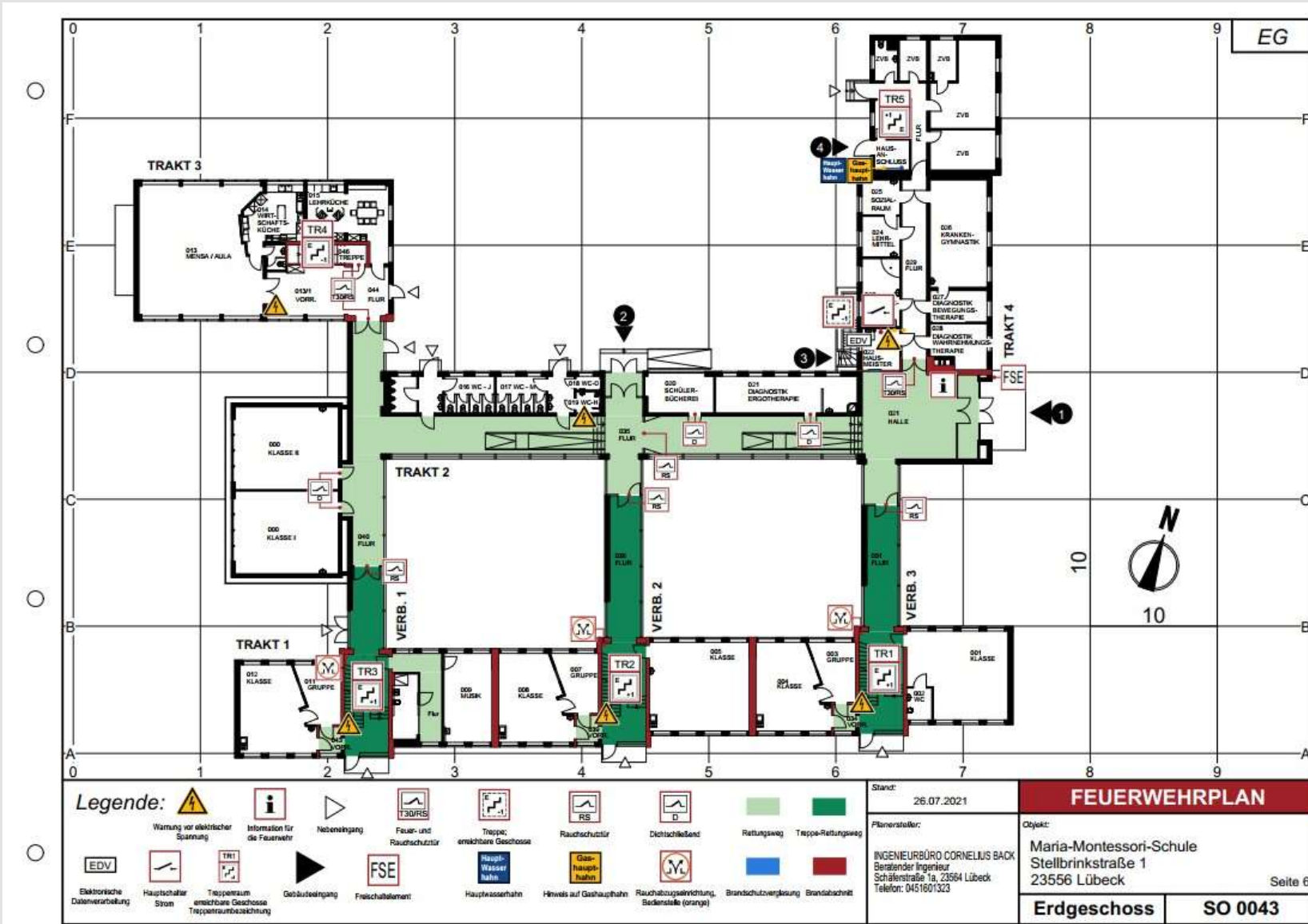
- notwendiger Flur zwischen der Verbindungsgängen 1 und 3 wird in 2 Rauchabschnitte unterteilt
- ein weiterer Flucht- und Rettungsweg aus der Mensa wird direkt zum Schulhof geschaffen
- RWA-Anlagen in den Treppenhäusern werden vergrößert
- ein Flucht- und Rettungswegkonzept wurde erstellt

Anlagentechn. Maßnahmen:

- Netzunabhängige Hinweisschilder zur Fluchtwegkennzeichnung werden eingebaut

Organisatorische Maßnahmen:

- Entfernen der Brandlasten in den notwendigen Treppenträumen
- Aktualisierte Feuerwehrpläne im gesicherten Depot im Eingangsbereich













Netzunabhängige Hinweisschilder zur Fluchtwegkennzeichnung







Außerdem: netzunabhängige LED Beleuchtung als Sicherheitsbeleuchtung

