



Vorstellung der Niederlassung Nord

Die Autobahn GmbH des Bundes

Über uns

Zahlen und Fakten



Gegründet 13. September 2018

- Die Autobahn GmbH des Bundes wurde am 13. September 2018 in Berlin gegründet
- Sie finden unsere Zentrale in der Friedrichstraße 71, Berlin



Zahlen, Daten, Fakten Kurz und knapp

- Ca. 13.000 km Streckenlänge
- Über 28.000 Brückenbauwerke
- Ca. 550 Tunnel
- Über 6.300 laufende Projekte



Zukünftig Bis zu 15.000 Mitarbeiter/innen

- Die Autobahn GmbH ist bundesweit vertreten
- Als attraktiver Arbeitgeber bieten wir ein modernes Arbeitsumfeld und gute Weiterentwicklungsmöglichkeiten



Bundesweite Standorte Über 300

- Die Autobahn GmbH gliedert sich ab 2021 deutschlandweit in 10 Niederlassungen, 41 Außenstellen, 42 Verkehrsleitzentralen, 189 Autobahnmeistereien sowie zahlreiche Fernmeldemeistereien und Tunnelleitzentralen



Wert des Autobahnnetzes Ca. 200 Milliarden EUR

- Die Autobahn ist eines der wichtigsten Verkehrsnetze und öffentlichen Güter in Deutschland
- Wir setzen daher einen wichtigen Schwerpunkt auf nachhaltige Investitionen in Aus- und Neubau sowie Erhaltung der Autobahnen



Die **Zentrale** der Autobahn-Gesellschaft sitzt in **Berlin**



10 Niederlassungen bundesweit



41 Außenstellen verteilt über ganz Deutschland



189 Autobahnmeistereien



Außenstelle Rendsburg



Niederlassung Hamburg



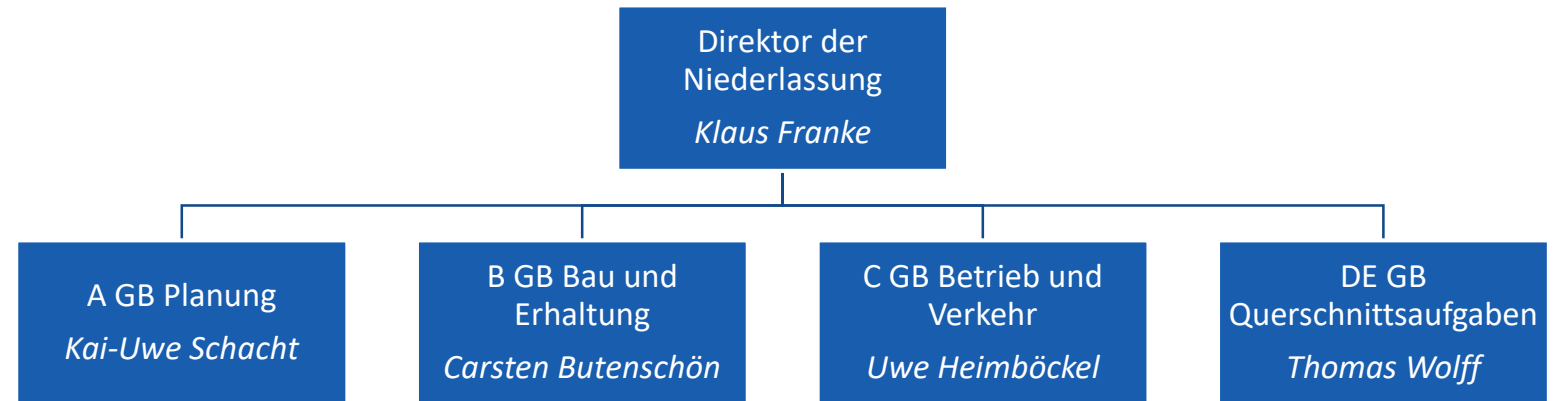
Außenstelle Lübeck



Außenstelle Stade



Außenstelle Lüneburg



Außenstelle Lübeck
Jens Sommerburg

Außenstelle Rendsburg
Frank Ricke

Außenstelle Stade
Maren Quast

Außenstelle Lüneburg
Gesa Schütte

Bestandsnetz (2018)	728 km
+ Neubau gem. BVWP	+ 253 km
+ Bundesstraßen Hamburg	+ 28 km
Gesamtnetz der NL Nord:	1.009 km



Die drei zentralen Säulen im Gebiet der Niederlassung Nord

Betrieb und Erhaltung

756 km Streckennetz
Autobahnmeistereien
Fernmeldemeistereien
Tank- und Rastanlagen

Neu- und Ausbau

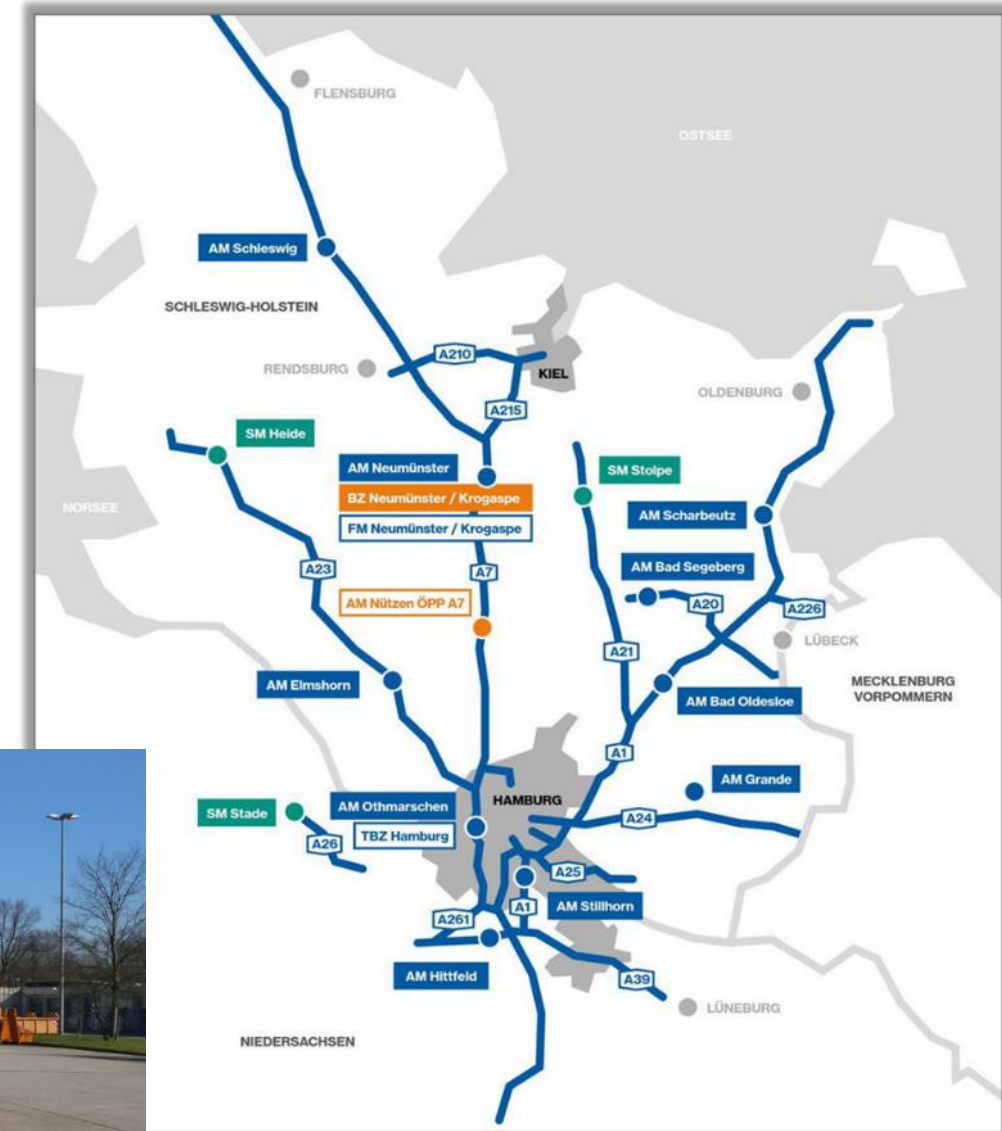
253 km Neubau
NL Nord und
DEGES
A 20, A 21, A 26, A 39
Ausbau
A 1, A 7, A 23
Lärmschutz

Verkehrsmanagement

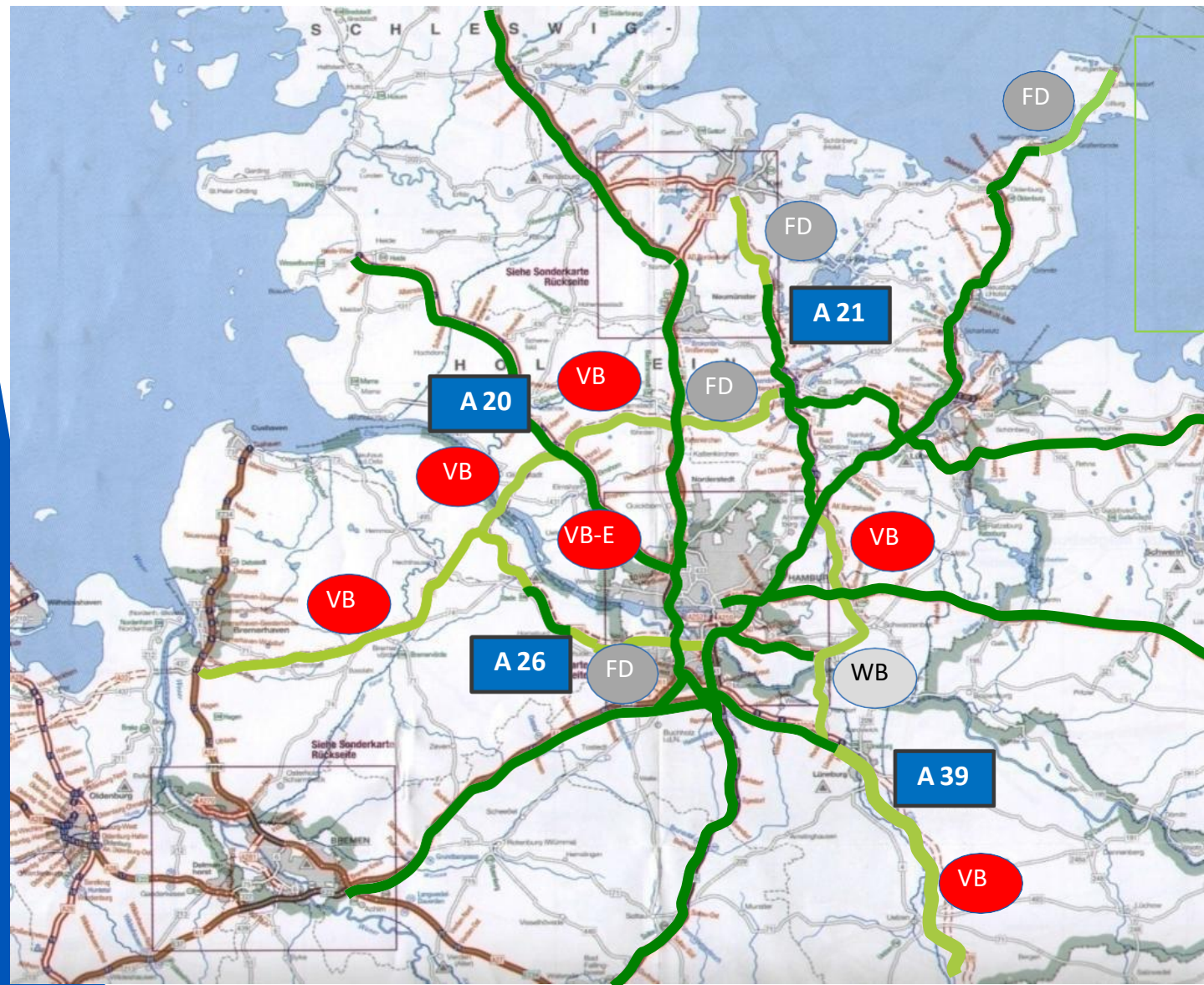
Verkehrslenkung
Verkehrssteuerung
Verkehrsinformation
Baustellenkoordination



Meistereikonzept der NL Nord

- 10 Autobahn-Meistereien
- Tunnelbetriebszentrale in Hamburg
- Fachstelle für Informationstechnik und -sicherheit in Neumünster







BUNDESVERKEHRSWEGEPLANUNG 2030



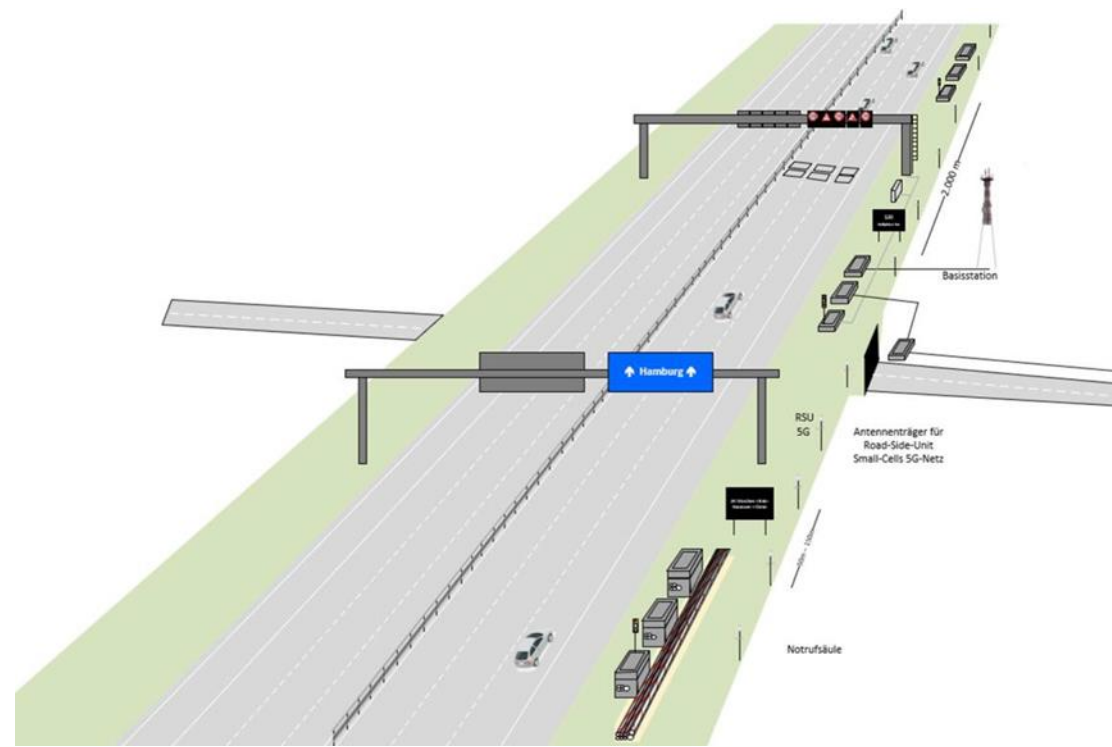
vorhandene Strecken 
Netzerweiterungen 
(A 20, A 21, A 26 und A 39)

Einstufungen im BVWP 2030

-  fest disponiert
-  Vordringlicher Bedarf
- Engpassbeseitigung
-  Vordringlicher Bedarf
-  Weiterer Bedarf

Verkehrsmanagement

- Erledigung der (übertragenen) Pflichtaufgaben
- Baustellenkoordinierung
- GST-Organisation
- verkehrsbehördliche Aufgaben
- Einstieg in den Aufbau einer VLZ
- Beteiligung am ITS-Weltkongress 2021 in Hamburg



Die Strategie der Autobahn GmbH – NL Nord

- Nachhaltige Weiterentwicklung des Betriebes
- Erhaltung und Modernisierung des Autobahnnetzes
- Verbesserung der Umwelt- und Umfeldverträglichkeit
- Verkehrsmanagement und Information
- Bedarfsgerechter Aus- und Neubau
- Führungskultur und moderne Arbeitsstrukturen aufbauen



Ab dem 1.1.2020:

80 Beschäftigte

- 50 MA in Hamburg
- 15 MA in Lübeck
- 15 MA in Rendsburg

Bis zum 31.12.2020:

158 Beschäftigte

Bis zum 31.12.2021:

700 Beschäftigte

- 210 technisches Personal
- 90 Verwaltung
- 400 operativ tätig

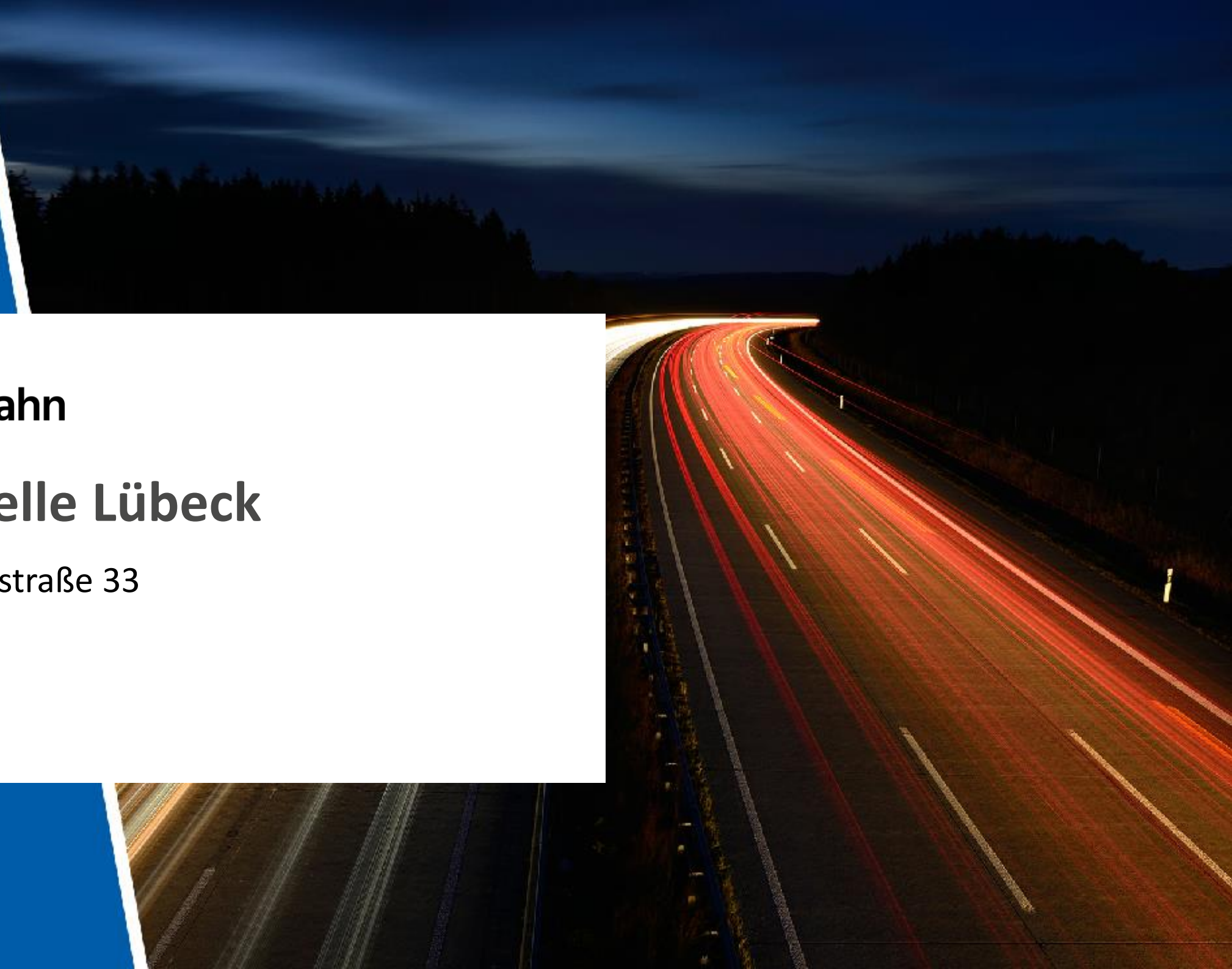
Personalentwicklung in der NL Nord





Außenstelle Lübeck

Schwertfegerstraße 33



Aufgaben der Außenstelle Lübeck

- Betrieb, Erhaltung, Planung und Bau
- Netz:
 - A 1 v. Heiligenhafen-Ost bis AK HH-Ost
 - A 20 Bad Segeberg bis Ldgr. MV
 - A 21
 - A 24 v. AK HH-Ost bis Ldgr. MV
 - A 25 v. Ldgr. HH bis B404
 - A 226



aktueller Standort der AS Lübeck vor dem Einzug in die neue Immobilie

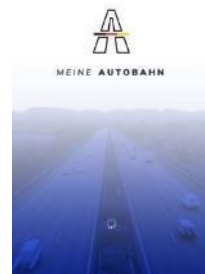
Digital



www.autobahn.de



Social Media



**Meine
Autobahn
App**



Analog



Info Broschüren



Newsletter: Highway Express Nord

Live



Vor-Ort-Besuche



Info-Veranstaltungen



Pressetermine



Infomobil



**Vielen Dank für Ihre
Aufmerksamkeit!**

nord@autobahn.de