

Anlage 1 Tabellarische Auflistung - Gehwege (nach Priorität)

Zur Besseren Darstellung wird hier der Zustand als Mittelwert aus den Abschnitten dargestellt.

Straße	Anzahl Abschnitt	Gesamtlänge [m]	Gesamtfläche [m ²]	Zustandsnote	Erhaltungs-klasse
Hardenbergpfad	1	156	780	5	EK 1
Zeiss-Strasse	2	674	809	4	EK 2
Traveweg	2	167	271	4	EK 2
Suterland	1	342	513	4	EK 2
Popitzstrasse	3	225	365	4	EK 2
Verbindungsstrasse	3	141	421	4	EK 2
Reppenholt	2	117	113	4	EK 2
Zum Gartenbrook	1	79	356	4	EK 2
Stegelkoppel	2	137	137	4	EK 2
Strecknitzer Feld	2	112	140	4	EK 2
Pensebusch	6	786	836	4	EK 2
Ohne Namen (1893)	2	156	437	4	EK 2
Moorweg	1	106	318	4	EK 2
Im Eichholz	4	546	1.242	4	EK 2
Ohne Namen (6496)	2	332	1.162	4	EK 2
Im Fuchsloch	1	113	113	4	EK 2
Memlingstrasse	3	98	157	4	EK 2
Julius-Milde-Weg	2	370	555	4	EK 2
Normannenweg	6	648	947	4	EK 2
Kampweg	1	110	143	4	EK 2
Ohne Namen (5694)	1	153	214	4	EK 2
Kopernikusweg	1	130	104	4	EK 2
Ottostrasse	1	162	356	4	EK 2
Pirschweg	2	210	294	4	EK 2
Pergamentmachergang	3	380	532	4	EK 2
Lenardweg	2	274	411	4	EK 2
Lehmkatowweg	2	236	340	4	EK 2
Gadebuschweg	1	90	90	4	EK 2
G8439	2	97	244	4	EK 2
Fuss u. Radweg Schmalder Stieg	1	284	511	4	EK 2
Grenzweg	4	291	524	4	EK 2
Fussweg Hagenowweg	1	188	846	4	EK 2
Henschelstrasse	2	296	370	4	EK 2
Fussweg Spieringhorster Str.	1	130	234	4	EK 2
G8523	2	79	284	4	EK 2
Fussweg Travemünder Allee	1	98	137	4	EK 2
Höfenkoppel	1	107	64	4	EK 2
G8050	3	402	1.060	4	EK 2
Güterschlag	1	153	260	4	EK 2
G8059	1	37	93	4	EK 2
Heisterbrook	1	78	109	4	EK 2
G8359	1	120	336	4	EK 2
Herrenwyker Strasse	1	397	794	4	EK 2
G8420	2	172	275	4	EK 2

Straße	Anzahl Abschnitt	Gesamtlänge [m]	Gesamtfläche [m²]	Zustandsn ote	Erhaltungs- klasse
Gerstenfeld	2	326	538	4	EK 2
Fraunhoferstrasse	1	92	101	4	EK 2
Eggersstrasse	4	446	580	4	EK 2
Fuss u. Radweg Hudestrasse	1	85	153	4	EK 2
Alemannenweg	2	188	179	4	EK 2
Fährbergweg	4	388	310	4	EK 2
Alter Faulenhoop	2	185	370	4	EK 2
Am Rusch	1	171	308	4	EK 2
Am Dachsbau	2	280	504	4	EK 2
Brunshorster Weg	2	366	494	4	EK 2
Am Dornbusch	2	250	375	4	EK 2
Erikaweg	2	230	322	4	EK 2
Am Kattegatt	2	419	552	4	EK 2
Farnstieg	1	69	104	4	EK 2
Am Mailand	2	220	330	4	EK 2
Fuchssprung	2	392	588	4	EK 2
Am Rande	1	157	141	4	EK 2
Am Steven	2	125	133	4	EK 2
Fischergrube	14	878	1.744	4	EK 2
Hirschpass	8	850	1.744	4	EK 2
Flenderstrasse	16	1.414	2.024	4	EK 2
Am Rund	6	470	585	4	EK 2
Am Schwarzen Berg	6	526	919	4	EK 2
Langenreem	5	514	514	4	EK 2
Hans-Sachs-Strasse	5	626	1.124	4	EK 2
Am Pohl	15	1.856	3.249	4	EK 2
Stellbrinkstrasse	4	808	1.172	4	EK 2
Schäferstrasse	8	694	1.249	4	EK 2
Josephstrasse	4	688	1.522	4	EK 2
Jägersteig	4	462	693	4	EK 2
Niels-Bohr-Ring	4	1.588	2.382	4	EK 2
Karpfenbruchwiese	4	592	954	4	EK 2
Fährstrasse	4	500	692	4	EK 2
An der Kehre	4	296	592	4	EK 2
Am Stadtrand	8	736	1.182	4	EK 2
Wesloer Strasse	27	2.886	4.404	4	EK 2
Rangenberg	22	2.045	3.897	4	EK 2
Primelpfad	3	163	163	4	EK 2
Sandkrugskoppel	3	487	545	4	EK 2
Langjohrd	3	693	853	4	EK 2
Mengstrasse	12	829	1.467	4	EK 2
Pelzerstrasse	6	662	766	4	EK 2
Im Musennest	6	340	557	4	EK 2
Hertzweg	6	462	568	4	EK 2
Grosse Altefähre	6	366	790	4	EK 2
Heinrich-Lenz-Weg	3	352	422	4	EK 2
Heinrichstrasse	6	606	977	4	EK 2
Hofweg	3	373	567	4	EK 2

Straße	Anzahl Abschnitt	Gesamtlänge [m]	Gesamtfläche [m²]	Zustandsn ote	Erhaltungs- klasse
Bei St. Johannis	3	248	446	4	EK 2
Am Fischereihafen	3	299	570	4	EK 2
Hinter den Kirschkatzen	16	3.101	5.431	4	EK 2
Forstmeisterweg	18	1.908	3.308	4	EK 2
Hohewarter Weg	5	339	425	4	EK 2
Am Dreworp	14	1.502	2.834	4	EK 2
Tannenkoppel	15	1.421	1.863	4	EK 2
Wacholderweg	2	246	295	4	EK 2
Sickingenweg	2	148	148	4	EK 2
Weberstrasse	4	336	269	4	EK 2
Zum Herrenmoor	6	661	867	4	EK 2
Vorderste Fichteln	2	304	517	4	EK 2
Wikingerweg	2	416	541	4	EK 2
Walkmühlenweg	4	544	762	4	EK 2
Rübenkoppel	2	158	205	4	EK 2
Wesenberger Strasse	2	788	1.423	4	EK 2
Ruhleben	4	486	680	4	EK 2
Roggenfeld	2	350	420	4	EK 2
Wossidloweg	4	324	421	4	EK 2
Resedakante	2	236	153	4	EK 2
Ruderblatt	2	134	121	4	EK 2
Tremser Weg	6	580	812	4	EK 2
Tulpenweg	4	430	473	4	EK 2
Stavenstrasse	8	268	268	4	EK 2
Kaiserstrasse	2	136	129	4	EK 2
Konradstrasse	2	266	399	4	EK 2
Kalkhorster Weg	2	346	519	4	EK 2
Kruppstrasse	2	746	1.119	4	EK 2
Im Beiboot	2	304	456	4	EK 2
Neuland	2	242	363	4	EK 2
Olendiek	6	720	944	4	EK 2
Im Ende	2	352	458	4	EK 2
Lützwowstrasse	4	570	884	4	EK 2
Hussweg	2	184	202	4	EK 2
Lindenallee	2	184	276	4	EK 2
Isegrimstrasse	6	800	1.200	4	EK 2
Grasweg	2	104	99	4	EK 2
G8066	4	216	435	4	EK 2
Herrnburger Weg	2	408	490	4	EK 2
G8034	2	1.043	2.900	4	EK 2
Halmweg	4	414	322	4	EK 2
Galgenberg	4	352	427	4	EK 2
Fussweg im Gleisdreieck	2	191	726	4	EK 2
G8411	2	87	240	4	EK 2
G8517	2	207	455	4	EK 2
Fussweg Ernst-Deecke Weg	2	82	107	4	EK 2
Günther-Quandt-Platz	2	196	284	4	EK 2
Gutenbergstrasse	2	570	1.026	4	EK 2

Straße	Anzahl Abschnitt	Gesamtlänge [m]	Gesamtfläche [m²]	Zustandsn ote	Erhaltungs- klasse
Helldahl	6	628	1.206	4	EK 2
Godetietweg	2	176	255	4	EK 2
Holbeinstrasse	2	82	115	4	EK 2
Burgkoppel	4	1.048	1.546	4	EK 2
Am Brook	2	129	185	4	EK 2
Am Lauerholz	2	278	389	4	EK 2
Am Bullenkrooch	2	404	646	4	EK 2
Buchenweg	2	179	269	4	EK 2
Am Teichberg	2	455	728	4	EK 2
Neuer Faulenhoop	15	1.472	2.078	3	EK 3
Aegidienstrasse	13	694	1.251	3	EK 3
Ernst-Deecke-Weg	9	1.062	1.300	3	EK 3
Am Schellbruch	16	1.449	2.857	3	EK 3
Am Ährenfeld	7	432	655	3	EK 3
Fischstrasse	7	370	710	3	EK 3
Lehmkuhlenweg	10	1.196	2.066	3	EK 3
Hartengrube	20	562	1.118	3	EK 3
G8402	5	319	1.215	3	EK 3
Gothmunder Weg	25	1.993	2.833	3	EK 3
Alfstrasse	10	488	1.156	3	EK 3
Torneiweg	21	1.658	2.527	3	EK 3
Mühlensteig	8	1.744	2.408	3	EK 3
Am Wallberg	8	1.142	1.827	3	EK 3
Im Brunskroog	11	1.155	2.074	3	EK 3
Voltastrasse	3	239	632	3	EK 3
Tycho-Brahe-Weg	3	149	149	3	EK 3
Rademacherstrasse	3	634	1.093	3	EK 3
Westerstieg	6	507	886	3	EK 3
Klettenweg	3	160	171	3	EK 3
Mühlenweg	3	154	243	3	EK 3
Kohlenhof	3	358	489	3	EK 3
G8408	3	539	916	3	EK 3
Glindhorn	3	464	672	3	EK 3
Achternhof	3	456	799	3	EK 3
Am Brink	3	345	683	3	EK 3
Butterstieg	3	378	529	3	EK 3
Blanckstrasse	3	674	1.011	3	EK 3
An der Mauer	19	1.253	2.252	3	EK 3
önnerdörch	7	597	896	3	EK 3
Geleitweg	15	2.208	4.360	3	EK 3
Gärtnergasse	15	2.314	3.475	3	EK 3
Rosengarten	4	206	371	3	EK 3
Vierlandenstrasse	8	250	225	3	EK 3
Schlözerstrasse	4	567	715	3	EK 3
St.-Jürgen-Platz	4	230	398	3	EK 3
Percevalstrasse	4	638	734	3	EK 3
Oslostrasse	4	468	754	3	EK 3
Pleskowstrasse	4	302	453	3	EK 3

Straße	Anzahl Abschnitt	Gesamtlänge [m]	Gesamtfläche [m²]	Zustandsnote	Erhaltungs-klasse
Kurzer Weg	4	337	486	3	EK 3
Kücknitzer Scheide	8	736	1.616	3	EK 3
Margarethenstrasse	4	1.000	1.900	3	EK 3
Germanenweg	8	840	1.499	3	EK 3
Achterum	4	146	269	3	EK 3
Am Heck	4	350	490	3	EK 3
Am Möllerberg	4	256	410	3	EK 3
Blücherstrasse	4	486	827	3	EK 3
Parkstrasse	9	1.274	2.088	3	EK 3
Pommernring	39	2.269	3.445	3	EK 3
Weiter Lohberg	5	350	560	3	EK 3
Ovendorfer Strasse	5	576	892	3	EK 3
Philosophenweg	5	351	501	3	EK 3
Oberbüssauer Weg	15	1.371	2.652	3	EK 3
Gustav-Falke-Strasse	10	1.816	2.544	3	EK 3
Rathenaustrasse	12	936	1.608	3	EK 3
Wahmstrasse	6	788	1.477	3	EK 3
Kottwitzstrasse	6	800	1.496	3	EK 3
Hudestrasse	12	1.437	2.207	3	EK 3
Kirchweg	6	1.224	2.161	3	EK 3
Glockengiesserstrasse	12	884	1.499	3	EK 3
Bei der Schafbrücke	6	298	413	3	EK 3
Dreifelderweg	6	940	1.490	3	EK 3
Lauer Weg	13	1.577	2.703	3	EK 3
Im Eulennest	7	536	791	3	EK 3
Dr.-Julius-Leber-Strasse	7	1.029	1.780	3	EK 3
Arnimstrasse	35	4.414	8.501	3	EK 3
Koppelbarg	8	914	1.363	3	EK 3
Am Bökenbarg	8	302	483	3	EK 3
Adolfstrasse	9	561	1.080	3	EK 3
Lindwurmstrasse	10	971	1.577	3	EK 3
Karpfenstrasse	11	709	1.082	3	EK 3
Prassekstrasse	14	1.376	2.201	3	EK 3
Steenkamp	14	1.975	3.224	3	EK 3
Heiweg	29	3.171	5.821	3	EK 3
Wattstrasse	16	1.290	2.067	3	EK 3
Palinger Weg	16	2.280	3.530	3	EK 3
Andersenring	18	2.712	4.882	3	EK 3
An der Bäk	18	1.848	3.153	3	EK 3
Telemannweg	1	106	148	3	EK 3
Wiborgstrasse	4	358	430	3	EK 3
Viktoriastrasse	2	496	818	3	EK 3
Romintenweg	2	126	277	3	EK 3
Stresemannstrasse	11	1.142	1.941	3	EK 3
Rönnauer Weg	2	250	300	3	EK 3
Rapsacker	2	1.132	2.264	3	EK 3
Roonstrasse	7	1.003	1.904	3	EK 3
Wachtelschlag	2	598	718	3	EK 3

Straße	Anzahl Abschnitt	Gesamtlänge [m]	Gesamtfläche [m²]	Zustandsn ote	Erhaltungs- klasse
Rehnaweg	1	50	50	3	EK 3
Strandredder	4	690	1.242	3	EK 3
Rostockstrasse	8	646	1.034	3	EK 3
Tannenschlag	13	1.103	1.475	3	EK 3
Rotkehlchenweg	2	256	461	3	EK 3
Pöppendorfer Hauptstrasse	1	245	368	3	EK 3
Rübezahlweg	2	220	264	3	EK 3
Undineweg	1	106	159	3	EK 3
Pötenitzer Weg	3	470	674	3	EK 3
Vorbeckstrasse	2	444	533	3	EK 3
Ruschweg	1	180	288	3	EK 3
Roggenstieg	1	63	95	3	EK 3
Sachsenweg	1	52	73	3	EK 3
Zwinglistrasse	5	523	794	3	EK 3
Sanddornweg	2	215	753	3	EK 3
Strecknitzer Tannen	12	1.602	2.403	3	EK 3
Ringreiterweg	1	70	70	3	EK 3
Sturbusch	2	388	582	3	EK 3
Saturnstrasse	6	584	934	3	EK 3
Taubenschlag	1	137	178	3	EK 3
Pregelweg	2	152	152	3	EK 3
Theodor-Heuss-Strasse	1	238	452	3	EK 3
Schanzenweg	6	868	1.321	3	EK 3
Pommersche Strasse	2	334	451	3	EK 3
Schärenweg	1	250	400	3	EK 3
Revalstrasse	4	861	1.598	3	EK 3
Schildstrasse	5	296	434	3	EK 3
Utkiek	2	226	316	3	EK 3
Reichweinstrasse	2	204	367	3	EK 3
Richard-Wagner-Strasse	14	1.398	2.796	3	EK 3
Schützweg	1	85	136	3	EK 3
Vossberggrube	2	286	343	3	EK 3
Schwalbenbergweg	1	69	97	3	EK 3
Wakenitzmauer	14	1.184	1.353	3	EK 3
Schwarze Heide	1	150	225	3	EK 3
Rigastrasse	1	161	258	3	EK 3
Schwarzmühlenweg	3	268	378	3	EK 3
Windgasse	3	248	304	3	EK 3
Schwerinstrasse	8	712	997	3	EK 3
Strandbahnhof	1	29	46	3	EK 3
Schwönekenquerstrasse	2	282	282	3	EK 3
Quellenweg	2	408	612	3	EK 3
Sedanstrasse	2	448	672	3	EK 3
Strelitzweg	2	196	186	3	EK 3
Seeblick	4	306	507	3	EK 3
Stülpnagelstrasse	2	398	597	3	EK 3
Seerosenstrasse	8	614	937	3	EK 3
Rabenstrasse	10	1.195	2.141	3	EK 3

Straße	Anzahl Abschnitt	Gesamtlänge [m]	Gesamtfläche [m²]	Zustandsn ote	Erhaltungs- klasse
Selmsdorfer Weg	2	434	781	3	EK 3
Taschenmacherstrasse	8	2.206	3.309	3	EK 3
Sereetzer Weg	2	200	330	3	EK 3
Teichstrasse	2	196	265	3	EK 3
Priessstrasse	2	225	405	3	EK 3
Teutenbrink	2	322	547	3	EK 3
Siegfriedstrasse	10	834	1.209	3	EK 3
Tilgenkrug	2	474	521	3	EK 3
Siemensstrasse	2	778	1.089	3	EK 3
Reusskamp	9	1.277	1.719	3	EK 3
Smaragdweg	4	318	477	3	EK 3
Trendelenburgstrasse	2	262	328	3	EK 3
Sonnenau	2	274	480	3	EK 3
Tünkenhagen	4	200	260	3	EK 3
Sophie-Germain-Strasse	1	52	94	3	EK 3
Uhlandstrasse	8	824	1.224	3	EK 3
Sperberweg	2	87	92	3	EK 3
Usedomweg	2	108	151	3	EK 3
Spieringshorster Strasse	6	702	1.193	3	EK 3
Richard-Strauss-Ring	3	366	617	3	EK 3
St.-Annen-Strasse	8	534	562	3	EK 3
Virchowstrasse	2	580	406	3	EK 3
Reling	4	80	71	3	EK 3
Von-Morgen-Strasse	5	334	479	3	EK 3
St.-Jürgen-Strasse	8	706	1.200	3	EK 3
Ratekauer Weg	3	325	585	3	EK 3
Stargasse	1	253	253	3	EK 3
Rodeland	1	83	125	3	EK 3
Wehrmannweg	1	134	107	3	EK 3
Roggenort	2	186	140	3	EK 3
Weichselstrasse	2	516	671	3	EK 3
Rohrsängerweg	2	198	238	3	EK 3
Wasserfähr	2	532	1.065	3	EK 3
Robert-Schumann-Weg	4	430	624	3	EK 3
Werderstrasse	3	324	454	3	EK 3
Weinbergstrasse	8	920	1.209	3	EK 3
Wismarweg	2	244	293	3	EK 3
Wellmannstrasse	1	127	127	3	EK 3
Wissmannstrasse	4	388	621	3	EK 3
Rauher Dorn	1	57	57	3	EK 3
Ziegenhorst	4	576	806	3	EK 3
Westphalstrasse	6	792	1.505	3	EK 3
Reetwarder	2	306	490	3	EK 3
Redderkoppel	11	632	1.365	3	EK 3
Zum Winderhitzer	2	610	1.300	3	EK 3
Rilkeweg	1	113	203	3	EK 3
Zur Teerhofsinsel	6	520	948	3	EK 3
Zeppelinstrasse	6	794	1.270	3	EK 3

Straße	Anzahl Abschnitt	Gesamtlänge [m]	Gesamtfläche [m²]	Zustandsn ote	Erhaltungs- klasse
Steinkrug	2	324	324	3	EK 3
Zinngiesserstrasse	1	127	229	3	EK 3
Steinstrasse	2	116	58	3	EK 3
Zum Gogenberg	2	140	175	3	EK 3
Quadebekstrasse	3	342	649	3	EK 3
Zur Giesshalle	1	138	221	3	EK 3
Zwirngang	1	115	253	3	EK 3
Zweite Ochsenkoppel	3	548	641	3	EK 3
Stolpstrasse	14	542	798	3	EK 3
Storchennest	3	373	436	3	EK 3
Stephanplatz	1	52	68	3	EK 3
Novgorodstrasse	5	1.145	2.030	3	EK 3
Mittschiffs	2	248	558	3	EK 3
Pinassenweg	7	1.012	1.639	3	EK 3
Karl-Müllenhoff-Weg	1	165	413	3	EK 3
Nebenhofstrasse	2	360	576	3	EK 3
Ohne Namen (5986)	1	70	210	3	EK 3
Kapitelstrasse	2	210	389	3	EK 3
Kapellenkamp	3	786	1.304	3	EK 3
Pennmoor	1	112	213	3	EK 3
Katerstieg	1	107	214	3	EK 3
Masurenstrasse	1	164	279	3	EK 3
Katharinenstieg	2	188	470	3	EK 3
Mühlenhörn	4	222	327	3	EK 3
Katharinenstrasse	9	1.926	2.889	3	EK 3
Netzestrasse	2	330	660	3	EK 3
Keplerweg	1	126	139	3	EK 3
Ohne Namen (1596)	1	65	156	3	EK 3
Kiebitzgasse	2	253	423	3	EK 3
Kabelort	1	73	58	3	EK 3
Kieperhorst	1	203	305	3	EK 3
Paradiesgarten	2	184	258	3	EK 3
Kimbernweg	2	328	525	3	EK 3
Pferdemarkt	4	282	625	3	EK 3
Kleine Klosterkoppel	2	212	357	3	EK 3
Märkische Strasse	4	440	661	3	EK 3
Kleiner Vogelsang	1	135	203	3	EK 3
Melkerstieg	1	679	1.019	3	EK 3
Klipperstrasse	2	608	912	3	EK 3
Mollwostrasse	4	347	560	3	EK 3
Klughafenbrücke	1	218	981	3	EK 3
Muschelweg	2	212	624	3	EK 3
Klützer Weg	1	99	149	3	EK 3
Neptunstrasse	4	446	652	3	EK 3
Kohlbreite	1	124	198	3	EK 3
Niederbüssauer Weg	2	206	402	3	EK 3
Hugo-Distler-Strasse	2	666	1.199	3	EK 3
Oelbermannstrasse	2	322	386	3	EK 3

Straße	Anzahl Abschnitt	Gesamtlänge [m]	Gesamtfläche [m²]	Zustandsn ote	Erhaltungs- klasse
Humboldtstrasse	2	256	461	3	EK 3
Ohne Namen (376)	2	278	348	3	EK 3
Konstinstrasse	4	371	767	3	EK 3
Ohne Namen (7296)	2	122	244	3	EK 3
Koppelstrasse	2	148	222	3	EK 3
Overbeckstrasse	8	851	1.394	3	EK 3
Krähenstrasse	4	316	862	3	EK 3
Pamirweg	4	306	417	3	EK 3
Krämerwende	2	206	371	3	EK 3
Paul-Gerhardt-Strasse	6	1.115	1.519	3	EK 3
Kreienkoppel	2	242	315	3	EK 3
Petersstrasse	2	143	185	3	EK 3
Krokusweg	1	95	95	3	EK 3
Ida-Boy-Ed-Garten	2	196	353	3	EK 3
Krügerstrasse	2	684	958	3	EK 3
Plessingstrasse	2	326	587	3	EK 3
Krumme Stücke	2	87	104	3	EK 3
Marlesgrube	8	562	1.278	3	EK 3
Krummeck	8	796	1.433	3	EK 3
Max-Planck-Strasse	6	794	1.215	3	EK 3
Krummer Weg	1	380	418	3	EK 3
Mercatorweg	2	230	288	3	EK 3
Krummesser Landstrasse	3	499	1.162	3	EK 3
Moislinger Berg	2	266	527	3	EK 3
Kumulusstrasse	2	274	493	3	EK 3
Moosweg	2	138	193	3	EK 3
Kupferschmiedestrasse	2	248	533	3	EK 3
Müllergrund	2	212	244	3	EK 3
Kurauer Strasse	2	402	603	3	EK 3
Nachtigallensteg	13	1.455	1.997	3	EK 3
Kürschnerwende	2	290	580	3	EK 3
Neissestrasse	2	230	449	3	EK 3
Kurzer Hagen	2	196	294	3	EK 3
Nesselweg	2	148	133	3	EK 3
Küterstrasse	3	255	442	3	EK 3
Neuer Schlag	6	466	750	3	EK 3
Kutterweg	2	456	684	3	EK 3
Norderneystrasse	2	500	850	3	EK 3
Langer Lohberg	10	530	1.163	3	EK 3
Nuelsenstrasse	4	647	1.059	3	EK 3
Lederstrasse	2	64	115	3	EK 3
Ohmstrasse	4	604	906	3	EK 3
Hutmacherring	4	1.494	2.988	3	EK 3
Ohne Namen (2096)	1	108	151	3	EK 3
Leuschnerstrasse	2	218	327	3	EK 3
Junoring	8	1.198	2.156	3	EK 3
Lichte Querstrasse	2	214	214	3	EK 3
Ohne Namen (7295)	2	160	320	3	EK 3

Straße	Anzahl Abschnitt	Gesamtlänge [m]	Gesamtfläche [m²]	Zustandsn ote	Erhaltungs- klasse
Hüttenstrasse	2	156	294	3	EK 3
Ohne Namen (7297)	2	118	236	3	EK 3
Hövelnstrasse	6	620	1.077	3	EK 3
Ostpreussenring	27	2.526	4.809	3	EK 3
Lofotenweg	2	215	402	3	EK 3
Padelügger Weg	1	160	320	3	EK 3
Loggerstrasse	2	262	393	3	EK 3
Pallasweg	4	414	667	3	EK 3
Loreleiweg	2	260	559	3	EK 3
Parade	3	264	583	3	EK 3
Lothringer Strasse	8	1.170	1.986	3	EK 3
Passatweg	3	167	225	3	EK 3
Lüderitzstrasse	1	166	216	3	EK 3
Pellwormstrasse	2	288	403	3	EK 3
Luisenhof	2	344	619	3	EK 3
Kajüte	2	126	126	3	EK 3
Lüneburgstrasse	2	540	891	3	EK 3
Pfaffenstrasse	1	97	330	3	EK 3
Lupinenweg	3	209	397	3	EK 3
Pfingstbusch	1	28	42	3	EK 3
Maienweg	1	94	122	3	EK 3
Pilzweg	1	69	97	3	EK 3
Plutostrasse	4	726	1.377	3	EK 3
Pirolweg	2	200	280	3	EK 3
Marie-Juchacz-Weg	1	142	227	3	EK 3
Marienkirchhof	4	254	356	3	EK 3
Poelring	1	47	85	3	EK 3
Fussweg Neuer Schlag	1	76	175	3	EK 3
Havelstrasse	1	118	212	3	EK 3
Fussweg Bardowieker Weg	1	40	52	3	EK 3
Fussweg Seeblick	1	151	498	3	EK 3
G8356	1	71	78	3	EK 3
Hornkamp	3	268	464	3	EK 3
Holzfallerweg	1	92	110	3	EK 3
G8541	2	185	1.147	3	EK 3
G8304	1	56	112	3	EK 3
G8546	1	51	173	3	EK 3
G8315	1	39	55	3	EK 3
G8548	1	49	64	3	EK 3
Herrendamm	4	1.510	2.798	3	EK 3
G8601	1	59	94	3	EK 3
Fussweg Olendiek	1	126	315	3	EK 3
G9123	1	102	133	3	EK 3
Hagenstrasse	2	326	522	3	EK 3
Fussweg Siebenberg	1	71	185	3	EK 3
G8062	4	362	896	3	EK 3
Fussweg Forstmeister Weg	2	179	179	3	EK 3
Hasselbreite	2	348	487	3	EK 3

Straße	Anzahl Abschnitt	Gesamtlänge [m]	Gesamtfläche [m²]	Zustandsn ote	Erhaltungs- klasse
Galileiweg	1	171	137	3	EK 3
Heidstrasse	1	204	367	3	EK 3
G8452	1	101	182	3	EK 3
Fussweg Prassekstrasse	2	59	89	3	EK 3
G8457	2	110	220	3	EK 3
Herderstrasse	4	576	921	3	EK 3
Gerade Querstrasse	3	192	244	3	EK 3
G8379	2	209	532	3	EK 3
G8503	1	62	310	3	EK 3
Hintern Höfen	5	369	449	3	EK 3
Fussweg Torneiweg	1	109	185	3	EK 3
Holderbusch	2	198	277	3	EK 3
Ginsterweg	2	272	408	3	EK 3
Hagenowweg	2	112	168	3	EK 3
Giselherweg	1	68	82	3	EK 3
Haler Ort	2	358	401	3	EK 3
Gleisweg	2	575	920	3	EK 3
Hans-Böckler-Strasse	2	602	1.324	3	EK 3
G8509	2	196	255	3	EK 3
Fussweg Jahrmaktstrasse	1	59	106	3	EK 3
Gneversdorfer Kamp	1	108	216	3	EK 3
Haselnussweg	4	518	518	3	EK 3
Gneversdorfer Weg	13	1.266	2.363	3	EK 3
Hasselbruchweg	4	474	538	3	EK 3
Fussweg Boltenhagenweg	2	155	278	3	EK 3
Haydnstrasse	2	317	634	3	EK 3
Gotenweg	1	85	111	3	EK 3
G8309	3	429	1.607	3	EK 3
G8009	1	54	146	3	EK 3
Heinzelmännchengasse	2	176	123	3	EK 3
G8318	2	160	488	3	EK 3
Helenenstrasse	2	182	237	3	EK 3
G8011	3	173	472	3	EK 3
G8326	1	36	97	3	EK 3
Grimbartweg	1	53	122	3	EK 3
Herbartweg	2	114	80	3	EK 3
Fussweg Hohe Wende	1	56	168	3	EK 3
Hermann-Hesse-Weg	1	210	399	3	EK 3
Grosse Petersgrube	4	376	639	3	EK 3
Fussweg Moorredder	1	90	351	3	EK 3
Guerickestrasse	4	581	1.046	3	EK 3
Hindenburgplatz	2	198	446	3	EK 3
Guntherweg	1	131	131	3	EK 3
Hinter der Burg	2	158	316	3	EK 3
Fussweg Passatweg	1	46	83	3	EK 3
Hoeschstrasse	2	294	294	3	EK 3
Hohe Wende	2	274	548	3	EK 3
G8508	2	70	91	3	EK 3

Straße	Anzahl Abschnitt	Gesamtlänge [m]	Gesamtfläche [m²]	Zustandsnote	Erhaltungs-klasse
G8433	1	79	158	3	EK 3
Hohenstern	1	84	210	3	EK 3
G8058	1	40	64	3	EK 3
Höhlfeld	1	40	80	3	EK 3
G8444	1	267	721	3	EK 3
Holunderweg	2	160	216	3	EK 3
Hagebuttenweg	2	376	414	3	EK 3
Hagedorn	3	343	480	3	EK 3
Haferkoppel	2	264	422	3	EK 3
Alte Mühle	1	92	147	3	EK 3
Aldermannweg	2	272	435	3	EK 3
Am Neuhof	4	444	799	3	EK 3
Am Spargelhof	7	607	1.004	3	EK 3
Am Ringwall	1	171	274	3	EK 3
Am Gertrudenkirchhof	3	215	388	3	EK 3
Am Fleet	2	488	732	3	EK 3
Am Stau	3	383	1.341	3	EK 3
Duvennester Weg	2	342	513	3	EK 3
Am Steilhang	2	412	845	3	EK 3
Ernteweg	1	146	511	3	EK 3
Albert-Einstein-Strasse	10	604	1.085	3	EK 3
Feldweg Wesloer Strasse	1	105	158	3	EK 3
Am Teich	1	358	644	3	EK 3
Fritz-Reuter-Strasse	4	292	409	3	EK 3
Am Grenzwall	4	255	471	3	EK 3
Am Bach	2	119	143	3	EK 3
Am Teichrand	2	194	330	3	EK 3
Drosselweg	2	540	675	3	EK 3
Am Traveeck	4	808	1.131	3	EK 3
Edisonstrasse	2	290	493	3	EK 3
Am Burgfeld	4	812	1.477	3	EK 3
Ernestinenstrasse	2	398	438	3	EK 3
Am Wasserbau	1	107	107	3	EK 3
Fabrikstrasse	2	265	618	3	EK 3
Amselweg	3	431	660	3	EK 3
Feldweg am Teich	1	228	410	3	EK 3
An den Werkstätten	3	830	1.659	3	EK 3
Am Behnckenhof	12	1.318	2.280	3	EK 3
Alt Herrenwyk	5	335	873	3	EK 3
Am Schlutuper Markt	2	85	128	3	EK 3
Am Heidkoppelgraben	2	622	995	3	EK 3
Alsheide	2	216	324	3	EK 3
An der Landesgrenze	1	181	362	3	EK 3
Butenhof	3	850	850	3	EK 3
Am Hörn	2	134	214	3	EK 3
Diemengang	1	184	644	3	EK 3
An der Tränke	1	161	290	3	EK 3
Am Dovensee	2	232	360	3	EK 3

Straße	Anzahl Abschnitt	Gesamtlänge [m]	Gesamtfläche [m²]	Zustandsn ote	Erhaltungs- klasse
Adalbert-Stifter-Strasse	11	770	1.287	3	EK 3
Dürerstrasse	5	191	267	3	EK 3
Am Krautacker	4	754	1.257	3	EK 3
Ebner-Eschenbach-Str	2	508	449	3	EK 3
Auf der Kuppe	2	306	383	3	EK 3
Effengrube	6	172	232	3	EK 3
Ausbau	1	95	86	3	EK 3
Achterdeck	10	824	1.695	3	EK 3
Am Kücknitzer Sandberg	4	342	761	3	EK 3
Am Dreilingsberg	4	480	864	3	EK 3
Am langen Berg	4	710	1.184	3	EK 3
Erste Ochsenkoppel	2	598	598	3	EK 3
Beim Meilenstein	2	396	542	3	EK 3
Alexanderstrasse	2	234	427	3	EK 3
Am Lauerhofberg	2	252	454	3	EK 3
Am Rittbrook	6	778	1.400	3	EK 3
Blasfeld	2	710	1.486	3	EK 3
Feldweg Eisenbahnübergang	1	131	236	3	EK 3
Achternkaten	4	330	521	3	EK 3
Finkenstrasse	1	83	149	3	EK 3
Bracheweg	1	165	578	3	EK 3
Ahrensböcker Strasse	4	364	582	3	EK 3
Brömbenstrasse	2	432	540	3	EK 3
Folke-Bernadotte-Strasse	2	480	576	3	EK 3
Bruchsalstrasse	1	92	101	3	EK 3
Alsenstrasse	2	300	450	3	EK 3
Brüderstrasse	2	284	398	3	EK 3
Fruchtweg	1	73	88	3	EK 3
Albert-Lezius-Strasse	3	447	983	3	EK 3
Fuss u. Radweg Hoehenstern	1	359	718	3	EK 3
Am Distelberg	4	566	1.019	3	EK 3
Am Moisinger Baum	2	319	574	3	EK 3
Bollbrügg	4	1.100	2.004	3	EK 3
Im Brandenbaumer Feld	18	1.572	2.804	3	EK 3
An der Obertrave	32	1.456	5.204	3	EK 3
Steinbrückerstrasse	14	1.467	2.384	3	EK 3
Kücknitzer Hauptstrasse	12	1.573	3.377	3	EK 3
Dankwartsgrube	11	677	1.238	3	EK 3
Strandweg	10	1.000	1.156	3	EK 3
Alter Kühlturm	10	1.381	2.693	3	EK 3
Behringstrasse	10	570	1.087	3	EK 3
Schusterbreite	9	522	775	3	EK 3
Roggenhorster Strasse	9	1.754	3.055	3	EK 3
Langer Bogen	9	785	1.190	3	EK 3
Kaninchenborn	9	1.308	2.020	3	EK 3
Gertrudenstrasse	9	1.006	1.625	3	EK 3
Unter der Herrenbrücke	8	481	1.043	3	EK 3
Lauerhofstrasse	8	612	965	3	EK 3

Straße	Anzahl Abschnitt	Gesamtlänge [m]	Gesamtfläche [m²]	Zustandsn ote	Erhaltungs- klasse
G8039	8	1.012	2.717	3	EK 3
Teutendorfer Weg	31	2.263	3.435	3	EK 3
Travemünder Allee	43	5.522	11.120	3	EK 3
Waldstrasse	7	1.113	1.681	3	EK 3
Osterweide	7	523	1.060	3	EK 3
Hochofenstrasse	14	1.035	2.510	3	EK 3
Augustenstrasse	7	704	850	3	EK 3
Vorbecks-Riehe	6	478	714	3	EK 3
Utechter Weg	6	942	1.319	3	EK 3
Steinrader Hauptstrasse	12	1.622	2.572	3	EK 3
Stockelsdorfer Strasse	6	1.097	3.190	3	EK 3
Körnerstrasse	6	844	1.465	3	EK 3
Krugkoppel	6	588	876	3	EK 3
Jungborn	6	640	960	3	EK 3
Kanalstrasse	18	2.460	6.174	3	EK 3
Kastanienallee	6	1.114	1.845	3	EK 3
Plönnesstrasse	6	762	1.219	3	EK 3
Hansestrasse	24	2.239	3.462	3	EK 3
Grosser Bauhof	6	289	527	3	EK 3
Hanseplatz	6	618	1.121	3	EK 3
Beim Stadthof	6	508	737	3	EK 3
Am Klosterhof	6	518	868	3	EK 3
Böttcherstrasse	6	320	380	3	EK 3
Ostseestrasse	11	1.185	2.908	3	EK 3
Vossbergbogen	5	531	685	3	EK 3
Posener Strasse	10	1.764	3.267	3	EK 3
Schwalbenweg	5	291	407	3	EK 3
Rudolf-Groth-Strasse	5	758	1.244	3	EK 3
Lange Reihe	10	664	1.458	3	EK 3
Mittelstrasse	5	505	707	3	EK 3
Morier Strasse	10	1.028	1.654	3	EK 3
Kaninchenbergweg	25	1.986	3.292	3	EK 3
Hirtenstrasse	5	566	899	3	EK 3
Herrenholz	5	1.458	3.421	3	EK 3
Fussweg Holstenhafen	5	765	1.753	3	EK 3
Blankenseer Dorfplatz	10	452	567	3	EK 3
Falkenplatz	5	290	425	3	EK 3
Borsigstrasse	5	756	988	3	EK 3
Trappenstrasse	9	447	746	3	EK 3
Hohelandstrasse	9	1.198	1.968	3	EK 3
Hafenstrasse	9	1.543	3.083	3	EK 3
An der Hülshorst	9	935	1.870	3	EK 3
Possehlstrasse	43	3.327	6.302	3	EK 3
Wendische Strasse	17	1.630	2.230	3	EK 3
Waldhusener Weg	29	1.336	2.003	3	EK 3
Wesleystrasse	8	637	999	3	EK 3
Uranusweg	4	568	838	3	EK 3
Rotenhauser Feld	4	264	346	3	EK 3

Straße	Anzahl Abschnitt	Gesamtlänge [m]	Gesamtfläche [m²]	Zustandsn ote	Erhaltungs- klasse
Steuerbord	8	624	1.053	3	EK 3
Ratzeburger Allee	52	5.339	11.300	3	EK 3
Weidentrift	4	364	521	3	EK 3
Reiferstrasse	8	852	1.278	3	EK 3
Sächsische Strasse	8	284	651	3	EK 3
Tannenstrasse	4	294	979	3	EK 3
Seydlitzstrasse	4	462	809	3	EK 3
Westhoffstrasse	8	912	1.282	3	EK 3
Wakenitzstrasse	16	1.646	2.304	3	EK 3
Jerusalemsberg	8	654	1.243	3	EK 3
Lerchenweg	4	1.080	1.944	3	EK 3
Koggenweg	4	554	861	3	EK 3
Kleine Kiesau	4	302	435	3	EK 3
Kiesweg	8	632	1.178	3	EK 3
Plöner Strasse	4	400	674	3	EK 3
Niobestraste	4	532	851	3	EK 3
Kuckucksruf	4	782	1.017	3	EK 3
Holzvogtweg	8	726	1.296	3	EK 3
G8005	4	949	1.851	3	EK 3
Glashüttenweg	12	1.949	4.118	3	EK 3
Hachstrasse	8	584	941	3	EK 3
Fussweg Norderfähre	4	735	4.398	3	EK 3
Antonistrasse	8	521	834	3	EK 3
An der Logleine	4	198	317	3	EK 3
Adlerstrasse	12	844	1.665	3	EK 3
Alte Werft	4	742	1.187	3	EK 3
Auf dem Kiekeberg	4	792	1.139	3	EK 3
Borstelweg	8	858	1.256	3	EK 3
Bogenstrasse	4	500	965	3	EK 3
Brehmerstrasse	4	436	719	3	EK 3
Auf dem Sande	4	352	588	3	EK 3
Dänischburger Landstrasse	20	1.636	3.383	3	EK 3
Triftstrasse	30	3.014	4.720	3	EK 3
Grote Bleeken	11	1.332	1.821	3	EK 3
Heiligen-Geist-Kamp	18	2.738	5.679	3	EK 3
Mönkhofer Weg	46	3.807	7.797	3	EK 3
Musterbahn	7	598	1.049	3	EK 3
Howingsbrook	7	742	1.305	3	EK 3
Rosa-Luxemburg-Strasse	10	734	1.174	3	EK 3
Rehsprung	10	1.012	1.886	3	EK 3
Lembkestrasse	10	1.086	1.629	3	EK 3
Friedrich-Ewers-Strasse	10	432	779	3	EK 3
Wilhelm-Wisser-Weg	13	1.362	1.946	3	EK 3
Hermann-Löns-Weg	16	471	654	3	EK 3
Vogteistrasse	3	880	1.528	3	EK 3
Rabenhorst	3	214	428	3	EK 3
Samlandstrasse	3	278	652	3	EK 3
Warthestrasse	6	556	925	3	EK 3

Straße	Anzahl Abschnitt	Gesamtlänge [m]	Gesamtfläche [m²]	Zustandsn ote	Erhaltungs- klasse
Schlutuper Kirchstrasse	6	288	327	3	EK 3
Strassenfeld	3	442	751	3	EK 3
Stockholmring	3	463	695	3	EK 3
Wilhelm-Stahl-Weg	3	146	174	3	EK 3
Wischhofweg	6	522	1.049	3	EK 3
Wakenitzufer	15	1.070	1.759	3	EK 3
Waisenallee	3	156	212	3	EK 3
Siemser Mühlenweg	9	1.488	2.298	3	EK 3
Schulstrasse	6	484	654	3	EK 3
Krog	6	465	643	3	EK 3
Kalkbrennerstrasse	6	908	1.779	3	EK 3
Paul-Steen-Strasse	6	652	934	3	EK 3
Huntenhorster Weg	21	1.540	2.558	3	EK 3
Mittelschlag	15	1.741	2.821	3	EK 3
Lohgerberstrasse	6	936	1.773	3	EK 3
Ivendorfer Landstrasse	6	1.956	4.139	3	EK 3
Kapitelsdörfer Kirchweg	3	469	934	3	EK 3
Gluckstrasse	3	350	674	3	EK 3
G8380	3	265	358	3	EK 3
G8531	3	454	1.522	3	EK 3
G8575	3	400	1.501	3	EK 3
Heimstätten	6	882	1.640	3	EK 3
Fussweg Plöner Strasse	3	157	315	3	EK 3
G8450	6	1.644	3.882	3	EK 3
G8558	3	459	1.610	3	EK 3
Godewind	6	730	2.008	3	EK 3
G8516	6	578	1.556	3	EK 3
Hohenstaufenstrasse	6	628	1.033	3	EK 3
Fuss u. Radweg Kirchweg	3	139	195	3	EK 3
Adolf-Ehrtmann-Strasse	6	492	916	3	EK 3
Anschützstrasse	3	268	536	3	EK 3
Fallreep	3	226	666	3	EK 3
Domkirchhof	3	312	974	3	EK 3
Arfrader Strasse	6	740	1.184	3	EK 3
Drechslerstrasse	6	748	1.146	3	EK 3
Am Bahnhof	6	422	1.013	3	EK 3
Am Kurgarten	6	280	1.072	3	EK 3
Boelckestrasse	3	510	732	3	EK 3
Am Leuchtenfeld	3	587	1.616	3	EK 3
Am Fahrenberg	3	524	996	3	EK 3
Elsässer Strasse	9	1.548	2.042	3	EK 3
Am Brüggmanngarten	3	205	350	3	EK 3
Hansering	20	1.726	3.452	3	EK 3
Niendorfer Strasse	34	3.713	6.822	3	EK 3
Töpferweg	14	1.405	2.262	3	EK 3
Mühlenberg	14	1.494	2.826	3	EK 3
Ritterspornweg	11	643	1.835	3	EK 3
Reinsbeker Strasse	8	812	1.228	3	EK 3

Straße	Anzahl Abschnitt	Gesamtlänge [m]	Gesamtfläche [m²]	Zustandsn ote	Erhaltungs- klasse
Hundestrasse	16	954	1.606	3	EK 3
Kleine Gröpelgrube	8	254	335	3	EK 3
Maikuhlenweg	8	510	684	3	EK 3
Kirchenstrasse	8	302	604	3	EK 3
Dockstrasse	8	727	1.342	3	EK 3
Am Teufelsmoor	8	526	719	3	EK 3
Dornbreite	43	5.367	8.189	3	EK 3
Weberkoppel	5	1.529	1.529	3	EK 3
Kirschenallee	10	1.256	2.159	3	EK 3
Lastadie	5	564	1.033	3	EK 3
Moisinger Mühlenweg	20	1.744	2.990	3	EK 3
G8431	5	577	2.229	3	EK 3
Hochstrasse	5	1.272	1.895	3	EK 3
Herderplatz	5	303	474	3	EK 3
Achatweg	5	625	925	3	EK 3
An der Hansehalle	5	622	1.914	3	EK 3
Bei der Wasserkunst	5	398	571	3	EK 3
Am Strukbach	5	400	480	3	EK 3
Marliring	22	2.286	3.686	3	EK 3
Rose	19	1.560	2.825	3	EK 3
Lutherstrasse	7	792	1.450	3	EK 3
Am Graben	7	462	771	3	EK 3
Travemünder Landstrasse	32	2.522	6.174	3	EK 3
An der Untertrave	27	2.584	8.810	3	EK 3
An den Schiessständen	9	789	1.871	3	EK 3
Brandenbaumer Landstrasse	62	5.714	11.081	3	EK 3
Binnenland	11	1.840	3.466	3	EK 3
Schwartauer Landstrasse	30	4.423	8.337	3	EK 3
Luisenstrasse	15	1.010	1.872	3	EK 3
Schmaler Lehmberg	6	1.092	1.499	3	EK 3
Wielandstrasse	8	642	975	3	EK 3
Rumpelstilzchenweg	2	249	299	3	EK 3
Sattlerstrasse	2	336	538	3	EK 3
Steinrader Damm	12	1.741	4.006	3	EK 3
Sauerbruchweg	2	160	246	3	EK 3
Wachtstrasse	4	462	666	3	EK 3
Resebergweg	2	205	410	3	EK 3
Roggenbukstrasse	2	312	468	3	EK 3
Solmitzstrasse	6	1.303	1.968	3	EK 3
Wilhelmstrasse	2	188	169	3	EK 3
Schattiner Weg	2	382	611	3	EK 3
Vermehrenring	2	620	775	3	EK 3
Sonderburgstrasse	2	194	310	3	EK 3
Schneise	2	194	228	3	EK 3
Teutonenweg	2	200	260	3	EK 3
Waisenhofstrasse	10	758	1.089	3	EK 3
Topasweg	2	160	192	3	EK 3
Schönkampstrasse	2	566	736	3	EK 3

Straße	Anzahl Abschnitt	Gesamtlänge [m]	Gesamtfläche [m²]	Zustandsn ote	Erhaltungs- klasse
Rubinweg	2	494	593	3	EK 3
Rebhuhnweg	2	190	257	3	EK 3
Schlosserstrasse	2	190	295	3	EK 3
Ringstrasse	2	84	88	3	EK 3
Schlumacherstrasse	8	214	365	3	EK 3
Stoffershorster Weg	2	356	516	3	EK 3
Stegenort	2	212	297	3	EK 3
Sperlinsgasse	2	166	374	3	EK 3
Reetweg	4	477	572	3	EK 3
Venusberg	4	652	1.011	3	EK 3
Volkerstrasse	2	366	622	3	EK 3
Jonny-Felgenhauer-Strasse	2	194	340	3	EK 3
Paul-Behncke-Strasse	2	354	673	3	EK 3
Moränenweg	4	798	1.666	3	EK 3
Julius-Brecht-Strasse	2	700	1.050	3	EK 3
Medebekstrasse	2	1.176	2.234	3	EK 3
Morkerkestrasse	10	630	932	3	EK 3
Hudekamp	4	740	1.369	3	EK 3
Korvettenstrasse	10	2.052	4.720	3	EK 3
Parchamstrasse	2	228	433	3	EK 3
Karavellenstrasse	6	966	1.739	3	EK 3
Katenland	2	380	570	3	EK 3
Mozartstrasse	2	293	629	3	EK 3
Moristeig	20	2.510	4.150	3	EK 3
Kleiststrasse	2	298	536	3	EK 3
Krümmling	2	496	645	3	EK 3
Kirchwerderstrasse	4	294	441	3	EK 3
Leegerwall	6	560	840	3	EK 3
Im Keil	2	159	245	3	EK 3
Lenschower Weg	2	534	801	3	EK 3
Jupiterstrasse	8	740	1.253	3	EK 3
Lessingstrasse	4	762	1.334	3	EK 3
Im Trentsaal	6	662	1.192	3	EK 3
Knickweg	6	364	593	3	EK 3
Kiwittredder	2	302	453	3	EK 3
Libellenweg	4	870	1.523	3	EK 3
Narzissenweg	2	172	241	3	EK 3
Peterhof	2	192	326	3	EK 3
Maiblumenstrasse	2	296	533	3	EK 3
Kieselgrund	4	1.195	1.793	3	EK 3
Ilsebillweg	4	346	591	3	EK 3
Kolberger Strasse	6	522	1.044	3	EK 3
Karl-Ross-Weg	2	212	244	3	EK 3
Jahnstrasse	2	202	434	3	EK 3
Oldenburger Strasse	4	652	938	3	EK 3
Klaus-Groth-Strasse	2	392	706	3	EK 3
Oldendorpstrasse	2	260	403	3	EK 3
Marquardstrasse	2	246	467	3	EK 3

Straße	Anzahl Abschnitt	Gesamtlänge [m]	Gesamtfläche [m²]	Zustandsn ote	Erhaltungs- klasse
Hohes Liet	2	178	267	3	EK 3
Heidebrink	2	170	221	3	EK 3
Grevesmühlenweg	2	246	320	3	EK 3
G8557	2	208	380	3	EK 3
G8554	2	350	639	3	EK 3
G8562	2	107	171	3	EK 3
Goethestrasse	4	398	598	3	EK 3
G8574	2	232	633	3	EK 3
Fussweg Fehlingstr.	2	139	291	3	EK 3
Helgolandstrasse	4	724	1.303	3	EK 3
Heimgasse	2	58	46	3	EK 3
G8443	2	285	748	3	EK 3
G8451	4	501	1.395	3	EK 3
Gartenstrasse	6	598	748	3	EK 3
Hohe Ähren	2	122	134	3	EK 3
G8079	2	234	567	3	EK 3
G8301	2	131	393	3	EK 3
Gneisenaustrasse	16	1.132	2.077	3	EK 3
Busekiststrasse	2	568	937	3	EK 3
Blocksquerstrasse	2	234	222	3	EK 3
Dummersdorfer Scheide	4	516	619	3	EK 3
Beim Rosenwasser	4	422	670	3	EK 3
Am Schaar	2	468	702	3	EK 3
Fegefeuer	4	278	292	3	EK 3
Böhmskamp	2	452	633	3	EK 3
Danzmannstrasse	2	100	130	3	EK 3
Benzstrasse	2	242	424	3	EK 3
Alfred-Hagelstein-Strasse	6	578	1.272	3	EK 3
Fünfhausen	2	286	815	3	EK 3
Bleichenweg	2	554	720	3	EK 3
Adolfplatz	2	187	395	3	EK 3
Bughagenstrasse	4	578	1.127	3	EK 3
Brinkweg	2	478	669	3	EK 3
Bäckereistrasse	6	828	1.631	3	EK 3
Erlenkamp	2	282	338	3	EK 3
Curtiusstrasse	6	1.024	1.311	3	EK 3
Brodtener Hauptstrasse	2	365	438	3	EK 3
Ernststrasse	2	316	648	3	EK 3
Daimlerstrasse	2	364	510	3	EK 3
Wesloer Landstrasse	11	1.364	2.420	2	EK 4
Wallstrasse	22	2.123	3.626	2	EK 4
Rönnauer Ring	11	1.616	2.704	2	EK 4
Schönböckener Hauptstrasse	11	1.625	3.439	2	EK 4
Siemser Landstrasse	20	2.362	4.393	2	EK 4
Mecklenburger Strasse	83	6.411	13.079	2	EK 4
Vorrader Strasse	18	1.313	2.022	2	EK 4
Kronsforder Koppel	9	906	1.389	2	EK 4
Josephinenstrasse	9	1.085	1.854	2	EK 4

Straße	Anzahl Abschnitt	Gesamtlänge [m]	Gesamtfläche [m²]	Zustandsn ote	Erhaltungs- klasse
Marienstrasse	9	745	1.504	2	EK 4
Kulenkampstrasse	9	914	1.248	2	EK 4
Niedernstrasse	9	2.193	2.744	2	EK 4
Danziger Strasse	9	1.326	2.023	2	EK 4
Vorwerker Strasse	32	2.940	5.229	2	EK 4
Nordlandring	16	1.464	2.585	2	EK 4
Trelleborgallee	7	887	1.811	2	EK 4
Schäferkamp	7	627	1.095	2	EK 4
Mühlendamm	7	621	1.000	2	EK 4
Kirchplatz	14	780	2.186	2	EK 4
Brockesstrasse	7	1.260	2.379	2	EK 4
Beim Drögenvorwerk	7	716	923	2	EK 4
Roeckstrasse	17	1.655	3.336	2	EK 4
Wiekstrasse	5	820	1.245	2	EK 4
Scheteligstrasse	5	452	591	2	EK 4
Wulfsdorfer Heide	5	270	335	2	EK 4
Schiereichenkoppel	10	440	893	2	EK 4
Walderseestrasse	15	1.399	2.265	2	EK 4
Moltkestrasse	10	1.200	2.199	2	EK 4
Pfeifengrasweg	5	157	472	2	EK 4
Grootkoppel	5	1.573	2.857	2	EK 4
Dissauer Strasse	5	762	884	2	EK 4
Kaiserallee	18	2.115	3.907	2	EK 4
Nibelungenstrasse	13	1.122	1.865	2	EK 4
Falkenstrasse	13	1.834	3.314	2	EK 4
Steinrader Weg	8	1.208	1.450	2	EK 4
Schüsselbuden	8	410	946	2	EK 4
Merkurstrasse	8	986	1.811	2	EK 4
Malmöstrasse	8	2.018	3.610	2	EK 4
Holstenstrasse	8	388	963	2	EK 4
Emilienstrasse	8	652	758	2	EK 4
Bruchweg	8	520	688	2	EK 4
Eckhorster Strasse	8	586	1.001	2	EK 4
Goebenstrasse	14	1.025	1.838	2	EK 4
Kronsforder Landstrasse	26	4.237	8.642	2	EK 4
Ziegelstrasse	77	7.307	13.750	2	EK 4
Stralsunder Strasse	3	428	428	2	EK 4
Schillstrasse	6	678	1.220	2	EK 4
Wallbrechtstrasse	24	3.538	7.626	2	EK 4
Zeisigweg	3	297	386	2	EK 4
Rosenpforte	3	132	250	2	EK 4
Uhlenhörn	6	428	1.110	2	EK 4
Schubertstrasse	3	236	342	2	EK 4
ÖPNV-Trasse im Hochschulstatt.	3	183	347	2	EK 4
Im Gleisdreieck	6	2.028	3.298	2	EK 4
Klappenstrasse	6	718	1.139	2	EK 4
Kleine Burgstrasse	6	259	714	2	EK 4
Loignystrasse	3	374	757	2	EK 4

Straße	Anzahl Abschnitt	Gesamtlänge [m]	Gesamtfläche [m²]	Zustandsnote	Erhaltungs-klasse
Nettelbeckstrasse	6	690	1.090	2	EK 4
Melleweg	3	216	250	2	EK 4
Paulstrasse	6	432	748	2	EK 4
Mümmelmannspfad	3	410	701	2	EK 4
Kleiner Bauhof	3	172	278	2	EK 4
Geniner Dorfstrasse	3	1.068	2.147	2	EK 4
G8032	3	397	1.080	2	EK 4
Heidberg	3	170	227	2	EK 4
G8065	3	582	3.041	2	EK 4
Hirtenbergweg	3	137	227	2	EK 4
G8461	3	137	315	2	EK 4
G8006	15	1.282	3.076	2	EK 4
Friedenstrasse	12	1.194	2.113	2	EK 4
Frankenkrogweg	3	489	734	2	EK 4
Auf der Heide	9	998	1.501	2	EK 4
Bäckerstrasse	3	495	763	2	EK 4
Aschenputtelweg	3	214	361	2	EK 4
Dieselstrasse	6	544	1.025	2	EK 4
Friedrichstrasse	9	1.014	1.794	2	EK 4
Dornestrasse	24	1.826	3.236	2	EK 4
Dornierstrasse	6	758	1.050	2	EK 4
Doberanweg	3	236	302	2	EK 4
Auf dem Ruhm	3	232	325	2	EK 4
Westpreussenring	38	3.089	5.380	2	EK 4
Schanzenbergweg	10	1.022	1.721	2	EK 4
Geniner Strasse	40	4.855	8.602	2	EK 4
Forstweg	10	812	1.185	2	EK 4
Schwartauer Allee	31	4.285	7.888	2	EK 4
Thomas-Mann-Strasse	7	771	1.310	2	EK 4
Reepschlägerstrasse	7	1.586	2.855	2	EK 4
Mühlenbrücke	14	787	1.684	2	EK 4
Am Waldsaum	7	721	1.371	2	EK 4
Eichenweg	11	1.120	1.615	2	EK 4
Niendorfer Hauptstrasse	19	2.409	4.371	2	EK 4
Schmaler Stieg	4	364	464	2	EK 4
Schützenstrasse	8	1.550	2.413	2	EK 4
Schenkendorfstrasse	8	504	907	2	EK 4
Werner-Kock-Strasse	4	534	1.166	2	EK 4
Polarisweg	4	480	792	2	EK 4
Schleusenstrasse	16	2.179	2.922	2	EK 4
Reiherstieg	4	648	1.166	2	EK 4
Sadowastrasse	4	472	850	2	EK 4
Kokerstrasse	8	698	1.126	2	EK 4
Lachswehrallee	12	1.651	3.098	2	EK 4
Kornweg	4	304	480	2	EK 4
Ohne Namen	8	1.224	2.789	2	EK 4
Milbreed	4	231	241	2	EK 4
Nordmeerstrasse	20	2.323	4.594	2	EK 4

Straße	Anzahl Abschnitt	Gesamtlänge [m]	Gesamtfläche [m²]	Zustandsn ote	Erhaltungs- klasse
Mecklenburger Landstrasse	16	2.325	4.316	2	EK 4
Kreuzweg	4	279	861	2	EK 4
Jürgen-Wullenwever-Strasse	4	678	1.288	2	EK 4
Händelweg	4	648	1.102	2	EK 4
Gravensteinstrasse	4	410	533	2	EK 4
G8002	8	1.060	4.554	2	EK 4
Hofland	4	634	1.333	2	EK 4
Drögestrasse	4	472	708	2	EK 4
Attendorfnstrasse	4	626	814	2	EK 4
Dünenweg	4	619	2.226	2	EK 4
Brodtener Kirchsteig	4	676	1.261	2	EK 4
Brahmsstrasse	4	798	1.429	2	EK 4
Balauerfohr	4	290	515	2	EK 4
Charlottenstrasse	4	918	1.489	2	EK 4
Füchtingstrasse	4	452	678	2	EK 4
Bertlingstrasse	4	270	788	2	EK 4
Dummersdorfer Strasse	24	2.364	3.901	2	EK 4
Moorredder	17	1.708	2.832	2	EK 4
Schlesienring	9	796	1.274	2	EK 4
Krepeldorfer Allee	18	2.168	3.921	2	EK 4
August-Bebel-Strasse	9	646	1.071	2	EK 4
Zietenstrasse	14	893	1.352	2	EK 4
Lindenstrasse	14	1.870	3.486	2	EK 4
Helmholtzstrasse	14	909	1.188	2	EK 4
Eisenstrasse	14	1.404	2.600	2	EK 4
Schönberger Weg	5	510	765	2	EK 4
Nikolaistrasse	5	273	311	2	EK 4
Malenter Strasse	5	247	445	2	EK 4
Hüxterdamm	10	652	1.256	2	EK 4
Ludwigstrasse	10	959	1.545	2	EK 4
Mehrleinweg	5	320	528	2	EK 4
Kählstorfer Weg	5	580	722	2	EK 4
Helene-Lange-Strasse	10	960	1.536	2	EK 4
Hamsterweg	5	276	414	2	EK 4
G8526	5	438	1.106	2	EK 4
G8504	5	317	487	2	EK 4
Gustav-Adolf-Strasse	5	410	806	2	EK 4
Auf der Reihe	5	466	695	2	EK 4
Auf der Wallhalbinsel	5	332	607	2	EK 4
Schönböckener Strasse	36	4.016	7.543	2	EK 4
Heinrich-Mann-Ring	16	1.815	2.461	2	EK 4
Tannenbergstrasse	11	1.434	2.801	2	EK 4
Bergedorfer Strasse	11	286	587	2	EK 4
Werkstrasse	6	1.162	2.034	2	EK 4
Willy-Brandt-Allee	18	1.658	3.503	2	EK 4
Spenglerstrasse	12	3.274	5.484	2	EK 4
Koberg	6	264	810	2	EK 4
Medenbreite	6	644	1.579	2	EK 4

Straße	Anzahl Abschnitt	Gesamtlänge [m]	Gesamtfläche [m²]	Zustandsnote	Erhaltungs-klasse
Kohlmarkt	6	210	557	2	EK 4
Kerckringstrasse	6	582	873	2	EK 4
Otto-Passarge-Strasse	6	472	814	2	EK 4
Gerty-Cori-Strasse	6	432	1.080	2	EK 4
Hamburger Strasse	6	1.315	2.704	2	EK 4
Fridtjof-Nansen-Strasse	6	430	574	2	EK 4
Aurikelweg	6	194	228	2	EK 4
Elsterweide	6	634	874	2	EK 4
Kronsforder Hauptstrasse	19	3.927	7.922	2	EK 4
Kahlhorststrasse	20	2.170	3.766	2	EK 4
Marlistrasse	34	3.200	5.845	2	EK 4
Röntgenstrasse	7	705	962	2	EK 4
Rehderbrücke	7	524	943	2	EK 4
Strohkatenstrasse	7	492	787	2	EK 4
Jahrmarktstrasse	7	290	482	2	EK 4
Auf dem Baggersand	14	1.477	2.401	2	EK 4
Bernsteindreherweg	7	621	827	2	EK 4
Eulenspiegelweg	7	778	1.184	2	EK 4
Brolingstrasse	15	1.060	1.675	2	EK 4
Schildfarneck	8	390	554	2	EK 4
Bernt-Notke-Strasse	8	534	808	2	EK 4
Elswigstrasse	16	1.990	3.355	2	EK 4
Stecknitzstrasse	17	2.022	3.345	2	EK 4
Schnitterweg	9	774	1.093	2	EK 4
Europaweg	9	568	1.610	2	EK 4
St.-Jürgen-Ring	10	1.871	3.077	2	EK 4
Meesenring	20	1.125	1.596	2	EK 4
Grapengiesserstrasse	10	2.268	3.833	2	EK 4
Eschenburgstrasse	10	1.767	2.615	2	EK 4
Einsiedelstrasse	21	2.772	5.179	2	EK 4
Aussenallee	11	1.335	2.857	2	EK 4
Paul-Ehrlich-Strasse	12	1.059	2.317	2	EK 4
Lindenplatz	12	601	1.513	2	EK 4
Grüner Weg	12	1.924	3.353	2	EK 4
Kowitzberg	13	1.120	2.824	2	EK 4
G8566	14	2.928	5.073	2	EK 4
Brüder-Grimm-Ring	14	1.631	2.772	2	EK 4
Vorderreihe	15	1.420	2.946	2	EK 4
Grosse Burgstrasse	16	638	1.720	2	EK 4
Fahlenkampsweg	17	2.575	4.635	2	EK 4
Kronsforder Allee	53	4.673	8.938	2	EK 4
Fregattenstrasse	18	2.826	4.663	2	EK 4
Königstrasse	19	1.723	3.224	2	EK 4
Warendorpstrasse	20	1.316	1.914	2	EK 4
Bardowieker Weg	20	1.944	2.820	2	EK 4
Edelsteinstrasse	20	2.254	4.057	2	EK 4
Bei der Lohmühle	21	2.085	3.422	2	EK 4
Schlutuper Strasse	23	2.253	3.848	2	EK 4

Straße	Anzahl Abschnitt	Gesamtlänge [m]	Gesamtfläche [m²]	Zustandsn ote	Erhaltungs- klasse
Fackenburger Allee	25	2.969	6.524	2	EK 4
Friedhofsallee	28	5.186	10.566	2	EK 4
Seitenstrasse	2	322	483	2	EK 4
Sudetenstrasse	1	102	133	2	EK 4
Yorckstrasse	5	440	657	2	EK 4
Silberstrasse	2	330	594	2	EK 4
Sibeliusstrasse	1	270	270	2	EK 4
Sinterstrasse	2	314	440	2	EK 4
Torfmoosweg	1	116	406	2	EK 4
Rastattstrasse	6	348	418	2	EK 4
Schwedenstrasse	4	430	602	2	EK 4
Scharnhorststrasse	2	262	288	2	EK 4
Söllbrock	2	416	491	2	EK 4
Syltstrasse	1	190	304	2	EK 4
Wesloer Weg	17	2.191	3.733	2	EK 4
Tondernstrasse	8	504	686	2	EK 4
Sandstrasse	2	308	986	2	EK 4
Wilhelm-Geusendam-Weg	1	86	138	2	EK 4
Taterweg	2	93	130	2	EK 4
Wisbystrasse	8	438	595	2	EK 4
Rügenweg	2	184	221	2	EK 4
Steinmetzstrasse	6	648	1.140	2	EK 4
Zur Sägemühle	4	261	470	2	EK 4
Weidenweg	1	96	134	2	EK 4
Ritterstrasse	10	544	870	2	EK 4
Welsbachstrasse	4	874	1.355	2	EK 4
Steinrader Mühlenberg	4	430	430	2	EK 4
Schlehenweg	2	273	547	2	EK 4
Spillerstrasse	4	360	540	2	EK 4
Tilsitstrasse	2	946	1.608	2	EK 4
Schmiedestrasse	6	410	1.183	2	EK 4
Robert-Koch-Strasse	2	620	1.240	2	EK 4
Stiller Winkel	1	31	31	2	EK 4
Wickedestrasse	13	1.044	1.420	2	EK 4
Schneewittchenweg	4	746	1.301	2	EK 4
Stratenkoppel	6	585	893	2	EK 4
Vorrader Hauptstrasse	2	314	471	2	EK 4
Stieglitzweg	2	486	486	2	EK 4
Talweg	7	578	931	2	EK 4
Siebenberg	1	59	71	2	EK 4
Täuferstrasse	1	85	119	2	EK 4
Schillerstrasse	2	350	560	2	EK 4
Spitzbergenstrasse	4	400	587	2	EK 4
Postillionweg	1	104	146	2	EK 4
Schneidemühlstrasse	1	112	224	2	EK 4
Schaluppenweg	2	392	706	2	EK 4
Saphirweg	2	158	221	2	EK 4
Scharhörnerstrasse	4	600	960	2	EK 4

Straße	Anzahl Abschnitt	Gesamtlänge [m]	Gesamtfläche [m²]	Zustandsn ote	Erhaltungs- klasse
Soldatenweg	6	369	682	2	EK 4
Schrangen	2	220	880	2	EK 4
Wachthauskoppel	7	658	810	2	EK 4
Skandinavienallee	1	75	120	2	EK 4
Schauenburger Weg	1	290	435	2	EK 4
Stauffenbergstrasse	6	380	608	2	EK 4
Scheidekoppel	2	130	130	2	EK 4
Werftstrasse	2	442	690	2	EK 4
Sibethstrasse	4	522	747	2	EK 4
Thomasstrasse	1	93	130	2	EK 4
Sandberg	4	377	737	2	EK 4
Spiegelkamp	2	90	162	2	EK 4
Teschower Weg	2	518	673	2	EK 4
Strasse am Ostpreussenkai	8	780	1.780	2	EK 4
Strandpromenade	23	2.908	18.902	2	EK 4
Schützenhof	2	386	656	2	EK 4
Ringstedtenweg	4	626	751	2	EK 4
Timmendorfer Weg	3	58	106	2	EK 4
Tesdorpfstrasse	6	708	1.030	2	EK 4
Stumpfer Weg	2	316	427	2	EK 4
Süderstrasse	2	221	199	2	EK 4
Rotkäppchenweg	2	282	451	2	EK 4
St.-Lorenz-Strasse	4	160	246	2	EK 4
Wiesenweg	1	15	24	2	EK 4
Stadtgüterweg	2	491	540	2	EK 4
Wildhüterweg	1	113	181	2	EK 4
Sternenring	3	725	1.117	2	EK 4
Wilhelm-Ohnesorge-Weg	2	396	475	2	EK 4
Stettiner Strasse	2	632	1.201	2	EK 4
Segebergstrasse	2	288	418	2	EK 4
Warendorpplatz	4	148	225	2	EK 4
Türkisweg	2	180	252	2	EK 4
Stellmacherstrasse	4	868	1.345	2	EK 4
Wirtschaftsweg "Am Stau"-Süd	2	297	689	2	EK 4
Witzlebenstrasse	2	164	262	2	EK 4
Siebente Querstrasse	2	204	224	2	EK 4
Reecker Hauptstrasse	1	264	317	2	EK 4
Stitenstrasse	2	324	486	2	EK 4
Wulfsdorfer Weg	4	491	785	2	EK 4
Wollinweg	2	116	197	2	EK 4
Warnowweg	2	367	753	2	EK 4
Torstrasse	4	334	568	2	EK 4
Stadtweide	10	988	1.828	2	EK 4
Wurzelweg	1	55	44	2	EK 4
Souchaystrasse	1	42	67	2	EK 4
Zarnewenzweg	2	208	312	2	EK 4
Schonenstrasse	1	138	166	2	EK 4
Travelmannstrasse	4	634	697	2	EK 4

Straße	Anzahl Abschnitt	Gesamtlänge [m]	Gesamtfläche [m²]	Zustandsn ote	Erhaltungs- klasse
Schwertfegerstrasse	2	1.594	2.471	2	EK 4
Sophienstrasse	2	484	678	2	EK 4
Zum Mühlbachtal	1	306	612	2	EK 4
Seelandstrasse	7	724	1.259	2	EK 4
Rosenstrasse	8	222	311	2	EK 4
Rotlöscherstrasse	2	354	708	2	EK 4
Schopenhauerstrasse	4	218	407	2	EK 4
Stargardstrasse	3	300	360	2	EK 4
Stalhofweg	1	103	103	2	EK 4
Rotdornweg	2	768	922	2	EK 4
Ratzeburger Landstrasse	6	604	1.324	2	EK 4
Takenhal	3	132	132	2	EK 4
Polarweg	1	96	192	2	EK 4
Seekamp	1	70	105	2	EK 4
Schmelzerstrasse	2	180	324	2	EK 4
Schmiederredder	2	190	266	2	EK 4
Travenstieg	2	176	282	2	EK 4
Stephensonstrasse	3	258	352	2	EK 4
Karlstrasse	2	544	1.088	2	EK 4
Kleine Petersgrube	4	174	139	2	EK 4
Isaac-Newton-Strasse	4	654	1.308	2	EK 4
Neunteilsredder	2	932	1.317	2	EK 4
Moorgartener Strasse	6	496	1.192	2	EK 4
Leibnizweg	2	104	187	2	EK 4
Luike-Otto-Peters-Strasse	2	176	361	2	EK 4
Leimsiede	1	92	184	2	EK 4
Neuengammer Strasse	2	182	328	2	EK 4
Leinweberstrasse	2	378	643	2	EK 4
Lortzingstrasse	1	94	169	2	EK 4
Neustrasse	7	423	680	2	EK 4
Lüdersdorfer Weg	6	558	716	2	EK 4
Marktwieter	1	38	61	2	EK 4
Hüxtertorallee	13	1.659	3.154	2	EK 4
Karoline-Herschel-Strasse	2	246	443	2	EK 4
Kleeanger	1	254	203	2	EK 4
Huberstrasse	6	530	689	2	EK 4
Islandstrasse	4	684	1.182	2	EK 4
Niederweg	1	182	182	2	EK 4
Im Schlag	1	64	32	2	EK 4
Hüxstrasse	6	876	1.270	2	EK 4
Möllerung	8	1.470	2.681	2	EK 4
Klosterstrasse	6	528	792	2	EK 4
Kobaltstrasse	2	474	853	2	EK 4
Marquardplatz	6	472	836	2	EK 4
Johannes-Rebmann-Strasse	2	139	209	2	EK 4
Kolk	3	122	146	2	EK 4
Neue Hafenstrasse	5	1.116	2.093	2	EK 4
Marsweg	4	248	273	2	EK 4

Straße	Anzahl Abschnitt	Gesamtlänge [m]	Gesamtfläche [m²]	Zustandsn ote	Erhaltungs- klasse
Pegelaustrasse	2	268	442	2	EK 4
Masselbett	4	517	1.042	2	EK 4
Langenessallee	2	504	1.008	2	EK 4
Königsberger Strasse	1	390	780	2	EK 4
Krumme Furche	3	228	798	2	EK 4
Matthäistrasse	2	200	340	2	EK 4
Neue Querstrasse	2	67	128	2	EK 4
Max-Linde-Weg	1	56	162	2	EK 4
Kohlenmühle	2	736	1.214	2	EK 4
Norwegenstrasse	2	284	383	2	EK 4
Klingenberg	3	66	332	2	EK 4
Lise-Meitner-Weg	7	420	939	2	EK 4
Lockwischer Weg	2	170	255	2	EK 4
Kantstrasse	5	596	1.392	2	EK 4
Max-Reger-Strasse	3	274	569	2	EK 4
Karkfeld	2	350	683	2	EK 4
Max-Wartemann-Strasse	11	847	1.272	2	EK 4
Labradorweg	2	360	648	2	EK 4
Maybachstrasse	2	202	283	2	EK 4
Pagönnienstrasse	1	83	149	2	EK 4
Kupferstrasse	12	952	1.629	2	EK 4
Moltkeplatz	3	392	683	2	EK 4
Konrad-Adenauer-Strasse	8	640	1.529	2	EK 4
Löwigtstrasse	2	306	413	2	EK 4
Lilienstrasse	4	368	762	2	EK 4
Lübschenfeld	2	204	306	2	EK 4
Lilienthalstrasse	4	386	579	2	EK 4
Lämmerstieg	1	263	395	2	EK 4
Meeresrauschen	2	178	315	2	EK 4
Paul-Brümmer-Strasse	2	320	691	2	EK 4
Maria-Goeppert-Strasse	13	1.030	1.854	2	EK 4
Morier Kamp	3	360	540	2	EK 4
Kurgartenstrasse	6	1.190	2.012	2	EK 4
Ludwig-Suhl-Ring	1	92	230	2	EK 4
Meierstrasse	26	1.622	3.281	2	EK 4
Moritz-Neumark-Strasse	2	106	530	2	EK 4
Meisensteg	2	302	483	2	EK 4
Langelandring	1	36	58	2	EK 4
Melanchthonstrasse	8	426	768	2	EK 4
Kalandstrasse	4	388	698	2	EK 4
Maria-Mitchell-Strasse	1	146	263	2	EK 4
Langenfelde	1	60	120	2	EK 4
Mühlenstrasse	16	766	1.982	2	EK 4
Petrikirchhof	3	170	273	2	EK 4
Mühlentorplatz	4	112	246	2	EK 4
Johannes-Stelling-Strasse	4	448	806	2	EK 4
Johann-Walbaum-Weg	1	54	162	2	EK 4
Im Winkel	5	419	783	2	EK 4

Straße	Anzahl Abschnitt	Gesamtlänge [m]	Gesamtfläche [m²]	Zustandsn ote	Erhaltungs- klasse
Pfitznerstrasse	2	364	491	2	EK 4
Melli-Beese-Weg	2	162	470	2	EK 4
Kleine Altefähre	4	212	350	2	EK 4
Memelstrasse	11	828	1.605	2	EK 4
Kastorpstrasse	4	298	402	2	EK 4
Lindenweg	2	330	627	2	EK 4
Krummesse Lange Reihe	7	889	1.103	2	EK 4
Joachim-Jungius-Strasse	1	38	114	2	EK 4
Margaretha-Jenisch-Ring	1	99	248	2	EK 4
Kurt-Schumacher-Strasse	1	143	257	2	EK 4
Nelkenstrasse	3	259	492	2	EK 4
Orkneyweg	1	54	232	2	EK 4
Kadetrinne	4	274	493	2	EK 4
Maria-Agnesi-Strasse	2	246	443	2	EK 4
G8361	1	20	50	2	EK 4
G8426	2	75	98	2	EK 4
G8532	4	368	570	2	EK 4
G8536	1	73	146	2	EK 4
G8337	5	194	493	2	EK 4
G8537	1	78	156	2	EK 4
G8019	1	54	86	2	EK 4
G8538	4	200	381	2	EK 4
Hiddenseering	1	72	108	2	EK 4
G8048	7	852	1.279	2	EK 4
G8324	4	216	513	2	EK 4
G8545	1	28	50	2	EK 4
Hainbuchenweg	2	428	556	2	EK 4
G8049	1	127	381	2	EK 4
G8374	5	338	573	2	EK 4
G8547	1	296	592	2	EK 4
G8389	1	85	425	2	EK 4
G8445	1	190	760	2	EK 4
Hermann-Lange-Strasse	4	266	585	2	EK 4
G8446	1	25	60	2	EK 4
G8422	1	130	234	2	EK 4
G8556	2	130	260	2	EK 4
G8435	1	157	408	2	EK 4
G8447	1	25	50	2	EK 4
G8327	1	143	286	2	EK 4
G8051	1	126	302	2	EK 4
G8341	5	95	174	2	EK 4
G8559	1	91	182	2	EK 4
G8528	1	97	165	2	EK 4
G8561	2	177	283	2	EK 4
G8371	6	692	1.704	2	EK 4
G8448	1	39	55	2	EK 4
G8018	1	46	138	2	EK 4
G8563	1	87	157	2	EK 4

Straße	Anzahl Abschnitt	Gesamtlänge [m]	Gesamtfläche [m²]	Zustandsn ote	Erhaltungs- klasse
G8384	2	205	625	2	EK 4
G8564	2	119	119	2	EK 4
G8500	1	26	70	2	EK 4
G8565	3	74	148	2	EK 4
G8399	1	55	55	2	EK 4
G8043	1	15	24	2	EK 4
Herreninsel-Hauptweg	1	35	63	2	EK 4
G8567	4	654	1.598	2	EK 4
G8418	1	204	408	2	EK 4
G8569	1	64	128	2	EK 4
Hoffmannskoppel	1	47	259	2	EK 4
G8573	1	119	202	2	EK 4
G8507	3	179	247	2	EK 4
G8449	2	375	825	2	EK 4
G8323	2	81	189	2	EK 4
G8052	2	79	205	2	EK 4
Gürtlerweg	3	372	1.023	2	EK 4
G8576	1	102	173	2	EK 4
G8329	1	288	634	2	EK 4
G8056	1	93	186	2	EK 4
G8339	1	48	77	2	EK 4
G8602	1	43	69	2	EK 4
Hagenskoppel	3	411	1.709	2	EK 4
G8057	1	85	349	2	EK 4
Fussweg Mühlensteig	1	77	62	2	EK 4
G9999	1	76	152	2	EK 4
Hans-Blumenberg-Weg	1	97	369	2	EK 4
Fuss u. Radweg Kowitz/Strand	4	473	1.317	2	EK 4
G8362	2	175	409	2	EK 4
Galeonenweg	2	312	390	2	EK 4
G8373	1	49	88	2	EK 4
G8000	1	72	58	2	EK 4
Hauskoppel	1	70	105	2	EK 4
G8060	1	80	240	2	EK 4
G8464	1	36	32	2	EK 4
Gartengang	1	190	665	2	EK 4
G8466	1	55	94	2	EK 4
G8035	1	61	98	2	EK 4
G8385	5	455	1.536	2	EK 4
G8061	1	20	50	2	EK 4
G8047	7	586	844	2	EK 4
Geesthachter Strasse	4	304	319	2	EK 4
Helling	2	392	588	2	EK 4
G8001	1	22	66	2	EK 4
Henry-Koch-Strasse	5	908	1.850	2	EK 4
G8442	1	58	209	2	EK 4
G8400	2	165	481	2	EK 4
G8044	2	84	168	2	EK 4

Straße	Anzahl Abschnitt	Gesamtlänge [m]	Gesamtfläche [m²]	Zustandsn ote	Erhaltungs- klasse
G8407	1	236	354	2	EK 4
Geniner Ufer	1	157	628	2	EK 4
G8412	1	93	93	2	EK 4
Georg-Kerschensteiner-Strasse	2	278	473	2	EK 4
G8416	1	168	252	2	EK 4
Georgstrasse	8	846	1.574	2	EK 4
Fussweg Fallreep	1	80	104	2	EK 4
G8036	1	100	150	2	EK 4
G8423	1	80	136	2	EK 4
G8518	1	84	134	2	EK 4
G8425	1	117	199	2	EK 4
Gernotweg	2	104	94	2	EK 4
G8430	2	937	2.877	2	EK 4
G8067	3	181	435	2	EK 4
G8041	1	72	101	2	EK 4
G8076	2	217	651	2	EK 4
Grünewaldstrasse	2	406	548	2	EK 4
G8519	1	16	29	2	EK 4
Güldene Strasse	2	406	690	2	EK 4
Geschwister-Scholl-Weg	2	106	170	2	EK 4
Fussgängerbrücke	2	86	310	2	EK 4
Geverdesstrasse	7	720	1.256	2	EK 4
G8515	3	132	238	2	EK 4
Gichterstrasse	2	148	259	2	EK 4
Gustav-Radbruch-Platz	9	341	1.448	2	EK 4
Gildenhörn	6	796	1.097	2	EK 4
G8336	2	202	396	2	EK 4
G8077	2	62	127	2	EK 4
G8338	1	49	78	2	EK 4
G8078	1	72	158	2	EK 4
G8340	3	50	85	2	EK 4
Glandorpstrasse	2	380	475	2	EK 4
G8342	1	42	84	2	EK 4
G8453	1	145	290	2	EK 4
G8343	2	107	546	2	EK 4
G8454	1	74	148	2	EK 4
G8010	6	659	1.826	2	EK 4
G8302	2	86	181	2	EK 4
G8527	4	202	664	2	EK 4
G8303	1	22	33	2	EK 4
G8529	1	68	170	2	EK 4
Gloxinstrasse	4	486	826	2	EK 4
G8360	4	292	781	2	EK 4
G8003	1	60	96	2	EK 4
G8463	1	33	83	2	EK 4
G8037	1	90	90	2	EK 4
G8366	4	174	647	2	EK 4
G8307	1	34	34	2	EK 4

Straße	Anzahl Abschnitt	Gesamtlänge [m]	Gesamtfläche [m²]	Zustandsn ote	Erhaltungs- klasse
G8372	3	89	160	2	EK 4
Fussweg Kainchenbergweg	1	35	70	2	EK 4
Hasenweg	1	64	70	2	EK 4
Gödertskoppel	1	113	147	2	EK 4
G8375	1	89	160	2	EK 4
G8310	1	42	210	2	EK 4
G8376	1	34	78	2	EK 4
G8312	1	32	80	2	EK 4
Hebbelstrasse	4	656	1.050	2	EK 4
G8458	1	49	98	2	EK 4
G8465	1	50	275	2	EK 4
Goerdelerstrasse	10	1.302	2.300	2	EK 4
G8381	3	344	1.694	2	EK 4
G8459	2	119	220	2	EK 4
G8382	2	134	389	2	EK 4
Goldberg	4	916	1.145	2	EK 4
G8046	3	81	122	2	EK 4
G8313	1	29	102	2	EK 4
G8386	1	124	285	2	EK 4
Gothlandstrasse	2	280	504	2	EK 4
G8391	1	30	51	2	EK 4
G8436	1	90	198	2	EK 4
G8394	1	29	58	2	EK 4
G8438	1	74	96	2	EK 4
G8395	1	113	339	2	EK 4
G8440	1	75	75	2	EK 4
Hellkamp	4	616	838	2	EK 4
G8521	2	71	135	2	EK 4
Henriette-Hirschfeld-Strasse	1	128	282	2	EK 4
G8316	2	251	1.401	2	EK 4
G8398	1	42	59	2	EK 4
G8045	5	332	531	2	EK 4
G8501	1	72	360	2	EK 4
G8317	2	32	115	2	EK 4
G8401	1	46	78	2	EK 4
Greveradenstrasse	6	286	422	2	EK 4
G8022	1	95	285	2	EK 4
G8460	2	179	581	2	EK 4
G8025	2	170	323	2	EK 4
Grillenweg	4	890	1.691	2	EK 4
G8028	5	578	2.312	2	EK 4
G8007	2	90	144	2	EK 4
G8413	2	120	366	2	EK 4
Grönauer Baum	1	151	166	2	EK 4
G8414	2	118	331	2	EK 4
Grönlandstrasse	9	1.093	2.620	2	EK 4
G8417	1	69	124	2	EK 4
Fussweg am Pohl Nr.9	1	55	121	2	EK 4

Straße	Anzahl Abschnitt	Gesamtlänge [m]	Gesamtfläche [m²]	Zustandsn ote	Erhaltungs- klasse
G8419	1	118	212	2	EK 4
G8319	1	240	480	2	EK 4
G8030	4	277	699	2	EK 4
G8042	1	40	52	2	EK 4
G8533	1	73	175	2	EK 4
Holstentorplatz	11	770	2.751	2	EK 4
G8424	2	192	507	2	EK 4
Grosse Klosterkoppel	2	576	893	2	EK 4
G8534	1	75	225	2	EK 4
G8320	1	93	186	2	EK 4
G8505	4	162	229	2	EK 4
Grossenhof	3	366	518	2	EK 4
G8427	1	87	183	2	EK 4
G8321	4	292	742	2	EK 4
G8506	2	75	98	2	EK 4
Grosser Belt	9	463	886	2	EK 4
G8432	17	2.890	8.439	2	EK 4
Grosser Vogelsang	2	208	302	2	EK 4
G8434	1	121	581	2	EK 4
G8322	1	114	171	2	EK 4
G8535	4	161	338	2	EK 4
G8525	1	54	97	2	EK 4
G8510	1	49	59	2	EK 4
Grosse Gröpelgrube	12	474	474	2	EK 4
G8033	5	3.626	8.430	2	EK 4
Grace-Hopper-Strasse	14	762	1.574	2	EK 4
Granatweg	2	180	252	2	EK 4
G8530	1	100	130	2	EK 4
Bauernweg	3	234	396	2	EK 4
Eric-Warburg-Brücke	6	539	1.290	2	EK 4
Buxtehudeweg	1	93	130	2	EK 4
Aquamarinweg	2	180	252	2	EK 4
Calvinweg	2	256	371	2	EK 4
Elmar-Limberg-Platz	1	66	495	2	EK 4
Carl-Gauss-Strasse	18	1.203	2.811	2	EK 4
Buurdiekstrasse	10	1.112	1.501	2	EK 4
An der Rothebek	4	258	516	2	EK 4
Carl-Georg-Heise-Weg	2	150	210	2	EK 4
Andre-Ampere-Strasse	3	200	360	2	EK 4
Carl-Mühlenpfordt-Strasse	2	267	534	2	EK 4
Artlenburger Strasse	14	1.021	1.827	2	EK 4
Breslaustrasse	2	596	1.013	2	EK 4
Aueblick	1	345	552	2	EK 4
Chasotstrasse	2	356	605	2	EK 4
Am Flugplatz	1	68	143	2	EK 4
Clara-Zetkin-Weg	2	164	459	2	EK 4
Ernst-Abbe-Strasse	1	115	253	2	EK 4
Claudiusring	5	997	1.427	2	EK 4

Straße	Anzahl Abschnitt	Gesamtlänge [m]	Gesamtfläche [m²]	Zustandsn ote	Erhaltungs- klasse
Auguste-Schmidt-Str.	12	670	1.195	2	EK 4
Cornelia-Schorer-Strasse	2	357	669	2	EK 4
Falkenfelder Moor	4	526	842	2	EK 4
Briggstrasse	2	490	735	2	EK 4
Beckergrube	10	1.000	2.419	2	EK 4
Dahliensteg	1	97	78	2	EK 4
Feldweg zum Herrenmoor	2	44	88	2	EK 4
Beim Sumpfkrog	1	66	106	2	EK 4
Arndtstrasse	2	310	496	2	EK 4
Damaschkestrasse	3	1.002	1.253	2	EK 4
Fredenhagenweg	2	224	1.092	2	EK 4
Dampfpeife	6	1.568	2.727	2	EK 4
Friesenweg	1	56	67	2	EK 4
Beim Tannenhof	2	171	331	2	EK 4
Fuss u. Radweg Distelkrog 23	1	24	53	2	EK 4
Backbord	8	858	1.518	2	EK 4
Brucknerstrasse	2	558	809	2	EK 4
Am Lotsenberg	7	523	689	2	EK 4
Engelsgrube	20	678	1.083	2	EK 4
Erich-Klann-Strasse	2	582	1.048	2	EK 4
Bergenstrasse	8	800	1.209	2	EK 4
Brüggestrasse	2	198	277	2	EK 4
Bergstrasse	4	486	875	2	EK 4
Blumenfeld	2	264	370	2	EK 4
Depenau	2	326	489	2	EK 4
Alexander-Fleming-Strasse	2	434	868	2	EK 4
Depenhörn	1	88	70	2	EK 4
Ewerstrasse	2	544	979	2	EK 4
Diamantweg	2	368	460	2	EK 4
Böckenrad	4	1.220	1.771	2	EK 4
Am Moor	1	59	77	2	EK 4
Bodenort	1	87	96	2	EK 4
Berliner Allee	1	85	170	2	EK 4
Fasanenweg	2	216	313	2	EK 4
Berliner Platz	7	160	256	2	EK 4
Fehmarnring	1	61	79	2	EK 4
Berliner Strasse	7	1.020	1.694	2	EK 4
Feldweg Vorrader Strasse	1	131	314	2	EK 4
Bosauer Strasse	2	396	713	2	EK 4
Boltenhagenweg	2	258	361	2	EK 4
Dohlenweg	2	634	951	2	EK 4
Flandernstrasse	2	129	194	2	EK 4
Bei den Pappeln	4	240	312	2	EK 4
Fliegerweg	1	172	275	2	EK 4
Dorfstrasse	12	660	1.016	2	EK 4
Bonnusstrasse	2	208	322	2	EK 4
Bertha-von-Suttner-Platz	1	75	188	2	EK 4
Bürgerweide	4	770	1.078	2	EK 4

Straße	Anzahl Abschnitt	Gesamtlänge [m]	Gesamtfläche [m²]	Zustandsn ote	Erhaltungs- klasse
Bothenhorster Weg	2	266	359	2	EK 4
Bornkoppel	2	160	232	2	EK 4
Bessemersstrasse	4	652	1.075	2	EK 4
Asmus-Witte-Weg	1	78	78	2	EK 4
Dornröschenweg	2	248	360	2	EK 4
Beethovenstrasse	10	1.266	2.496	2	EK 4
Dorothea-Erxleben-Strasse	3	440	968	2	EK 4
Auf dem Schild	2	1.036	1.865	2	EK 4
Dorotheenstrasse	2	646	904	2	EK 4
Bahnweg	7	832	2.234	2	EK 4
Dr.-Heinrich-Dräger-Strasse	4	272	544	2	EK 4
Braunstrasse	6	428	642	2	EK 4
Amethystweg	2	182	255	2	EK 4
Emmy-Noether-Strasse	2	244	488	2	EK 4
Dr.-Lena-Ohnesorge-Weg	1	69	90	2	EK 4
Engelswisch	10	468	537	2	EK 4
Dr.-Luise-Klinsmann-Strasse	12	560	896	2	EK 4
Erich-Mühsam-Weg	1	132	264	2	EK 4
Bierspünderstrasse	2	124	198	2	EK 4
Blessensahl	2	270	452	2	EK 4
Am Mühlenbach	1	135	189	2	EK 4
Am Bertramshof	4	456	786	2	EK 4
Drögeneck	9	980	1.321	2	EK 4
Altengammer Strasse	1	69	304	2	EK 4
Brolingplatz	1	82	148	2	EK 4
Blütenweg	2	148	244	2	EK 4
Drosselbartweg	1	112	146	2	EK 4
Erzstrasse	2	218	349	2	EK 4
Billrothstrasse	12	772	1.197	2	EK 4
Buchenstücken	1	89	214	2	EK 4
Auf der Höhe	6	616	949	2	EK 4
Eutiner Strasse	12	1.844	3.018	2	EK 4
Bei den Tannen	2	537	918	2	EK 4
An der Stadtfreiheit	6	464	835	2	EK 4
Dünenpark	1	64	352	2	EK 4
Bei der Gasanstalt	3	471	811	2	EK 4
Auf der Domkoppel	1	263	421	2	EK 4
Böckmannweg	2	156	187	2	EK 4
Düppelstrasse	4	322	404	2	EK 4
Falkenhusener Weg	19	2.091	3.646	2	EK 4
Birkenstrasse	2	136	197	2	EK 4
Barkhof	1	60	96	2	EK 4
Düstere Querstrasse	1	61	43	2	EK 4
Bohlkamp	1	406	1.218	2	EK 4
Düvekenstrasse	2	212	148	2	EK 4
Feenwiese	3	410	640	2	EK 4
Bismarckstrasse	6	496	769	2	EK 4
Fehlingstrasse	11	1.765	2.972	2	EK 4

Straße	Anzahl Abschnitt	Gesamtlänge [m]	Gesamtfläche [m²]	Zustandsn ote	Erhaltungs- klasse
Eckenerstrasse	4	604	725	2	EK 4
Feldstrasse	2	346	554	2	EK 4
Eckholdtweg	2	144	144	2	EK 4
Angelnweg	1	143	172	2	EK 4
Am Landgraben	4	543	869	2	EK 4
Beetenwiese	2	472	472	2	EK 4
Behaimring	4	1.360	1.963	2	EK 4
Finkenberg	5	421	716	2	EK 4
Auf dem Vorbeck	4	558	837	2	EK 4
Finnlandstrasse	2	252	340	2	EK 4
Edvard-Munch-Strasse	2	536	590	2	EK 4
Bonhoefferstrasse	2	184	294	2	EK 4
Blankenseer Strasse	7	787	1.314	2	EK 4
Fleischhauerstrasse	8	1.172	1.996	2	EK 4
Am Priwallhafen	8	978	4.620	2	EK 4
Fliederstrasse	2	126	227	2	EK 4
Egon-Nickel-Strasse	4	556	890	2	EK 4
Aegidienkirchhof	1	63	189	2	EK 4
Beidendorfer Hauptstrasse	5	715	1.193	2	EK 4
Bülowstrasse	14	1.138	1.935	2	EK 4
Eigene Scholle	2	264	422	2	EK 4
Bordesholmer Strasse	2	260	377	2	EK 4
Beidendorfer Weg	5	456	821	2	EK 4
Buntekuhweg	5	1.130	2.142	2	EK 4
Eisenbahnstrasse	4	264	449	2	EK 4
Borkumstrasse	2	380	570	2	EK 4
Brückenweg	1	117	234	2	EK 4
Bornhövedstrasse	12	1.326	2.031	2	EK 4
Elbingstrasse	4	740	1.184	2	EK 4
Friedrich-Wilhelm-Platz	1	146	234	2	EK 4
Eldeweg	1	67	161	2	EK 4
Fritz-Endres-Weg	4	242	317	2	EK 4
Elfenrain	2	360	504	2	EK 4
Beim Retteich	11	798	1.422	2	EK 4
Elisabeth-Haseloff-Strasse	2	326	538	2	EK 4
Burgtorbrücke	6	379	1.012	2	EK 4
Elise-Bartels-Strasse	4	269	439	2	EK 4
Fuss u. Radweg Bosauer Strasse	2	184	274	2	EK 4
Elisenstrasse	4	530	727	2	EK 4
Fuss u. Radweg Dreeblöcken 26	1	120	276	2	EK 4
Ellerbrook	4	288	381	2	EK 4
Brennerstrasse	2	122	207	2	EK 4
Elly-Linden-Strasse	2	264	383	2	EK 4
Dänemarkstrasse	2	250	400	2	EK 4
Moislinger Allee	49	5.047	9.867	2	EK 4
Breite Strasse	16	1.242	3.535	2	EK 4
Bornkamp	11	803	1.500	2	EK 4
Sterntalerweg	4	548	1.105	2	EK 4

Straße	Anzahl Abschnitt	Gesamtlänge [m]	Gesamtfläche [m²]	Zustandsn ote	Erhaltungs- klasse
Oderstrasse	2	634	951	2	EK 4
Stormweg	3	168	118	1	
Mierendorfstrasse	2	182	291	1	
Krausestrasse	1	121	157	0	
Lübecker Strasse	14	1.082	2.164	0	
G8406	1	96	192	0	
G8325	1	86	155	0	
An der Falkenwiese	4	610	967	0	
Gesamtergebnis	8931	979.264	1.758.031	3	

Anlage 2 Tabellarische Auflistung der Radwege (nach Priorität)

Zur Besseren Darstellung wird hier der Zustand als Mittelwert aus den Abschnitten dargestellt.

Straße	Anzahl Abschnitt	Gesamtlänge [m]	Gesamtfläche [m ²]	Zustands note	Erhaltungs klasse
Fussweg Heimstätten	1	140	252	5	EK 1
Wickedestrasse	1	100	164	5	EK 1
Westerstieg	1	40	64	5	EK 1
Ohne Namen (5381)	1	120	164	4	EK 2
Jürgen-Wullenwever-Strasse	4	618	991,2	4	EK 2
Sudetenstrasse	1	102	204	4	EK 2
Hansestrasse	1	140	208	4	EK 2
Bergedorfer Strasse	1	40	100	4	EK 2
Herrenholz	2	267	591,4	4	EK 2
Pommernring	9	560	1232	4	EK 2
Vierlandenstrasse	1	20	40	4	EK 2
Glindhorn	1	50	130	4	EK 2
Jerusalemsberg	1	75	237	4	EK 2
Hochstrasse	1	22	30,8	4	EK 2
Medebekstrasse	1	560	896	4	EK 2
Von-Morgen-Strasse	4	224	358,4	4	EK 2
Glashüttenweg	7	1.159	2380,4	4	EK 2
Schlesienring	3	178	391,6	4	EK 2
Moislinger Mühlenweg	15	1.167	1604,2	4	EK 2
Alt Herrenwyk	3	502	1270,6	4	EK 2
Westpreussenring	16	1.401	3438,4	4	EK 2
Steenkamp	2	280	504	4	EK 2
Friedhofsallee	16	2.342	4301,6	4	EK 2
Friedenstrasse	2	120	168	4	EK 2
Moislinger Berg	2	266	584,6	4	EK 2
Niendorfer Strasse	8	1.148	1636	4	EK 2
Oberbüssauer Weg	13	1.323	2073,4	3	EK 3
Malmöstrasse	8	1.880	2455,4	3	EK 3
Willy-Brandt-Allee	8	600	1440,4	3	EK 3
August-Bebel-Strasse	8	520	822,4	3	EK 3
Grönlandstrasse	3	401	866,8	3	EK 3
Wedenberg	3	1.241	1489,2	3	EK 3
Schwartauer Landstrasse	19	2.613	3738,4	3	EK 3
Roeckstrasse	16	1.507	2122,8	3	EK 3
Steinrader Damm	13	2.203	4098,6	3	EK 3
Korvettenstrasse	10	2.050	2692,8	3	EK 3
Roonstrasse	7	919	1316,2	3	EK 3
Dummersdorfer Strasse	7	947	1373	3	EK 3
Kronsforder Hauptstrasse	11	895	1411,6	3	EK 3
Vorwerker Strasse	4	318	546,2	3	EK 3
Stockelsdorfer Strasse	9	955	1676,6	3	EK 3
Hafenstrasse	10	1.594	2475,6	3	EK 3
Memelstrasse	5	397	776,8	3	EK 3
Gneversdorfer Weg	5	564	1015,2	3	EK 3

Straße	Anzahl Abschnitt	Gesamtlänge [m]	Gesamtfläche [m²]	Zustands note	Erhaltungs klasse
Wesloer Strasse	18	1.744	3010	3	EK 3
St.-Jürgen-Ring	7	381	485,2	3	EK 3
Schwartauer Allee	29	4.121	6111	3	EK 3
Mecklenburger Strasse	35	3.524	4959,2	3	EK 3
Fregattenstrasse	18	2.776	3918,8	3	EK 3
Moltkestrasse	10	1.176	1795,6	3	EK 3
Schönböckener Strasse	21	2.227	4112,8	3	EK 3
Marliring	11	1.089	1742,4	3	EK 3
Luisenstrasse	12	625	993,6	3	EK 3
Ostpreussenring	13	1.305	2315,8	3	EK 3
Ziegelstrasse	73	6.410	9760,2	3	EK 3
Jakobstrasse	1	60	120	3	EK 3
Fussweg Ahrensböcker Strasse 9	1	80	212	3	EK 3
Umlandstrasse	2	141	197,4	3	EK 3
Maria-Mitchell-Strasse	1	120	312	3	EK 3
Söllbrock	1	760	1080	3	EK 3
G8054	2	85	187	3	EK 3
Täuferstrasse	1	60	108	3	EK 3
G8576	1	120	200	3	EK 3
Warthestrasse	3	278	587,8	3	EK 3
Gerty-Cori-Strasse	1	200	520	3	EK 3
Hüxtertorallee	11	1.631	2670,8	3	EK 3
Bergkoppel	1	40	152	3	EK 3
Im Winkel	1	80	216	3	EK 3
Berliner Strasse	7	987	1781	3	EK 3
Aussenallee	4	629	1185,6	3	EK 3
Bertlingstrasse	1	52	112	3	EK 3
Timmendorfer Weg	3	811	1408,8	3	EK 3
Moltkeplatz	2	392	588	3	EK 3
Adalbert-Stifter-Strasse	1	28	56	3	EK 3
Goebenstrasse	3	193	308,8	3	EK 3
Weichselstrasse	1	38	60,8	3	EK 3
Moorredder	4	370	687,6	3	EK 3
An der Hansehalle	2	222	577,2	3	EK 3
Billrothstrasse	1	100	252	3	EK 3
Im Brunskroog	2	141	264,4	3	EK 3
Bollbrügg	1	120	216	3	EK 3
Solmitzstrasse	4	1.027	1686	3	EK 3
Hamburger Strasse	7	1.225	2143,6	3	EK 3
Ivendorfer Landstrasse	4	1.155	2541	3	EK 3
Brolingstrasse	5	404	556,4	3	EK 3
Am Moisinger Baum	1	300	572	3	EK 3
Otto-Passarge-Strasse	1	65	143	3	EK 3
Taschenmacherstrasse	2	134	267,4	3	EK 3
Pfeifengrasweg	1	42	92,4	3	EK 3
Thomas-Mann-Strasse	1	131	288,2	3	EK 3
Plutostrasse	1	80	208	3	EK 3
Töpferweg	5	562	925,8	3	EK 3

Straße	Anzahl Abschnitt	Gesamtlänge [m]	Gesamtfläche [m²]	Zustands note	Erhaltungs klasse
Heinrich-Mann-Ring	1	136	272	3	EK 3
Karlstrasse	2	492	688,8	3	EK 3
Ratzeburger Allee	42	5.031	7880,2	3	EK 3
Baltische Allee	4	1.039	2493,6	3	EK 3
Arnimstrasse	16	2.123	3799	3	EK 3
Fuss u. Radweg Gertrudestrasse	1	174	318,4	3	EK 3
Elbingstrasse	2	356	680	3	EK 3
Krummesser Landstrasse	4	512	956	3	EK 3
Schäferkamp	1	220	392	3	EK 3
Zum Mühlbachtal	1	286	585,2	3	EK 3
Hofland	3	490	980	3	EK 3
Fussweg Stockelsdorfer Strasse	1	180	456	3	EK 3
Hövelnstrasse	2	156	295,2	3	EK 3
Kücknitzer Hauptstrasse	5	786	1414,8	3	EK 3
Zweite Ochsenkoppel	1	80	176	3	EK 3
Lachswehrallee	11	1.508	2511	3	EK 3
Katharinenstrasse	1	434	1128,4	3	EK 3
Brandenbaumer Landstrasse	31	2.718	5852,8	3	EK 3
Possehlstrasse	13	2.039	3899,8	3	EK 3
Triftstrasse	24	2.295	3316,2	3	EK 3
Padelügger Weg	11	1.849	3462,4	3	EK 3
Geniner Strasse	29	3.986	6049,6	3	EK 3
Posener Strasse	9	2.214	4490	3	EK 3
Fackenburger Allee	26	2.877	4133	3	EK 3
Krepeldorfer Allee	17	2.053	2804,2	3	EK 3
Berliner Allee	8	1.926	4241,2	3	EK 3
Steinrader Hauptstrasse	7	1.413	2631,4	3	EK 3
Teutendorfer Weg	7	482	871,6	3	EK 3
Wesloer Landstrasse	21	2.419	4560,2	3	EK 3
Falkenstrasse	14	2.511	4496,8	3	EK 3
Kieler Strasse	7	661	1454,2	3	EK 3
Stecknitzstrasse	11	1.153	2125,2	3	EK 3
Marlstrasse	31	2.824	4105,6	3	EK 3
Wesenberger Strasse	5	1.363	2421,4	3	EK 3
An den Schiessständen	5	749	1779,8	3	EK 3
Knud-Rasmussen-Strasse	5	792	1267,2	3	EK 3
Siemser Landstrasse	9	1.864	4556,4	3	EK 3
Werner-Kock-Strasse	4	366	521	3	EK 3
Wasserfah	4	398	971,2	3	EK 3
Seelandstrasse	12	1.345	3070,8	3	EK 3
Kronsforder Allee	40	3.140	5113,6	3	EK 3
Waldhusener Weg	12	486	946,2	3	EK 3
Josephinenstrasse	8	338	566,4	3	EK 3
Heiligen-Geist-Kamp	19	2.372	3764,6	3	EK 3
Moisinger Allee	52	5.327	8098,8	3	EK 3
Ohne Namen	7	4.819	9365,4	3	EK 3
Bornkamp	7	541	1338,4	3	EK 3
Kadetrinne	7	360	936	3	EK 3

Straße	Anzahl Abschnitt	Gesamtlänge [m]	Gesamtfläche [m²]	Zustands note	Erhaltungs klasse
Ratzeburger Landstrasse	32	3.835	7462,8	3	EK 3
Auf dem Baggersand	6	418	668,8	3	EK 3
Neue Hafenstrasse	3	1.860	2497,6	3	EK 3
Kieselgrund	6	574	1378,4	3	EK 3
Kanalstrasse	17	2.213	3065,6	3	EK 3
Kronsforder Landstrasse	11	569	976	3	EK 3
Gustav-Radbruch-Platz	8	249	464,2	3	EK 3
Travemünder Allee	28	2.854	4782,4	3	EK 3
Holstentorplatz	10	705	1073,8	3	EK 3
Buntekuhweg	5	1.130	1808	3	EK 3
Dänischburger Landstrasse	20	1.643	3838,2	3	EK 3
Hochofenstrasse	7	596	1381	3	EK 3
Walderseestrasse	14	1.331	2125,8	3	EK 3
Einsiedelstrasse	17	2.355	3410,2	3	EK 3
Eric-Warburg-Brücke	2	116	225,2	3	EK 3
Beidendorfer Weg	8	960	1795	3	EK 3
Kirchplatz	4	196	385,2	3	EK 3
Lastadie	4	251	363,4	3	EK 3
Am Flugplatz	2	165	318	3	EK 3
Meierstrasse	2	453	764,8	3	EK 3
Beidendorfer Hauptstrasse	4	565	1125	3	EK 3
Travemünder Landstrasse	30	4.582	9163,8	2	EK 4
Howingsbrook	7	1.008	2068,8	2	EK 4
Bei der Lohmühle	21	2.069	3776,4	2	EK 4
Wallstrasse	12	807	1488,8	2	EK 4
Schlutuper Strasse	10	1.454	2908	2	EK 4
Albert-Schweitzer-Strasse	5	836	1337,6	2	EK 4
Hüxterdamm	8	484	764,2	2	EK 4
Dorfstrasse	15	1.218	3060,8	2	EK 4
Fussweg Moorredder	3	524	1110,4	2	EK 4
Eschenburgstrasse	3	179	438,2	2	EK 4
Marienstrasse	3	321	447,8	2	EK 4
Mönkhofer Weg	3	386	926,4	2	EK 4
Lübecker Strasse	15	1.941	3828,2	2	EK 4
G8030	8	740	2038,8	2	EK 4
Carl-Gauss-Strasse	9	681	1762,6	2	EK 4
Wisbystrasse	7	367	636,2	2	EK 4
Ohne Namen (1096)	1	20	60	2	EK 4
Blankenseer Strasse	14	2.592	4792,6	2	EK 4
Fredenhagenweg	1	55	143	2	EK 4
Fuss u. Radweg Moisl.Allee 67c	1	60	124	2	EK 4
Rosa-Luxemburg-Strasse	2	149	393,4	2	EK 4
Burgtorbrücke	1	40	72	2	EK 4
Islandstrasse	1	60	108	2	EK 4
Bertha-von-Suttner-Platz	2	109	294,4	2	EK 4
Johannes-Baltzer-Strasse	1	19	53,2	2	EK 4
Berliner Platz	7	160	286,8	2	EK 4
Nordmeerstrasse	1	171	410,4	2	EK 4

Straße	Anzahl Abschnitt	Gesamtlänge [m]	Gesamtfläche [m²]	Zustands note	Erhaltungs klasse
Skandinavienallee	1	506	1186,4	2	EK 4
G8432	1	20	64	2	EK 4
Soldatenweg	1	10	18	2	EK 4
G8568	1	200	432	2	EK 4
Fussweg Bürgerweide	2	560	1508	2	EK 4
G8571	1	87	175,4	2	EK 4
Hans-Blumenberg-Weg	1	40	112	2	EK 4
Feldweg Vorrader Strasse	1	40	88	2	EK 4
Frankfurter Strasse	1	80	168	2	EK 4
Finkenberg	1	140	364	2	EK 4
Stadtweide	1	15	21	2	EK 4
Glockengiesserstrasse	1	231	277,2	2	EK 4
Fuss u. Radweg Bosauer Strasse	1	100	260	2	EK 4
Brückenweg	2	187	392	2	EK 4
Heidberg	1	123	270,6	2	EK 4
Europaweg	3	237	865,8	2	EK 4
Fuss u. Radweg Distelkrog 23	3	297	645,4	2	EK 4
Laubenweg	1	20	64	2	EK 4
Fuss u. Radweg Distelkrog Nr. 89	1	60	120	2	EK 4
Sandberg	2	502	805,4	2	EK 4
Fussweg Roter Löwe	1	163	358,6	2	EK 4
Ohne Namen (5986)	3	202	541,6	2	EK 4
Lindenplatz	1	59	98,2	2	EK 4
Fehmarnring	1	20	52	2	EK 4
Rapsacker	1	209	836	2	EK 4
Ostseestrasse	2	157	628	2	EK 4
Kaiserallee	7	975	1365	2	EK 4
Feldweg Verlängerung Dorfstr.	1	80	224	2	EK 4
Fuss u. Radweg Dreeblöcken 26	2	80	144	2	EK 4
Joachim-Jungius-Strasse	1	18	50,4	2	EK 4
Johann-Soherr-Strasse	1	32	89,6	2	EK 4
Guerickestrasse	1	183	548,4	2	EK 4
Wulfsdorfer Weg	2	282	529,6	2	EK 4
Mühlentorplatz	3	78	124,8	2	EK 4
Ovendorfer Strasse	2	400	1120	2	EK 4
Kantstrasse	3	358	560,4	2	EK 4
Schanzenbergweg	3	446	833,6	2	EK 4
Fuss u. Radweg Kowitz/Strand	2	110	242	2	EK 4
An der Untertrave	1	119	690,2	2	EK 4
Gesamtergebnis	1628	193.988	344539	3	EK 3



Zustandserfassung und -bewertung der Geh- und Radwege der Hansestadt Lübeck

Verfahren und Ergebnisse

Impressum

HELLER Ingenieurgesellschaft mbH

Otto-Hesse-Straße 19/T9

64293 Darmstadt

www.heller-ig.com

im Auftrag der Hansestadt Lübeck

Bereich Stadtgrün und Verkehr

Großer Bauhof 14 (Zeughaus)

23539 Lübeck

Alle Inhalte dieses Dokuments, insbesondere Texte, Fotografien und Grafiken sind urheberrechtlich geschützt. Sofern vertraglich nicht anderweitig vereinbart, bedürfen die Vervielfältigung, Veröffentlichung, Bearbeitung und Übersetzung der Zustimmung des Urhebers.

18. Dezember 2020, 1.0

Inhaltsverzeichnis

1	Einführung.....	5
2	Digitales Straßen- und Wegenetz.....	7
3	Zustandserfassung und -bewertung der Radwege	8
3.1	Bestand der Radwege.....	8
3.2	Verfahren für die Zustandserfassung und -bewertung.....	10
3.3	Örtliche Erfassung der Radwege	10
3.4	Aus- und Bewertung der messtechnisch erfassten Daten	12
3.5	Zuordnung der Daten und Auswerterraster	13
3.6	Zustandsbewertung.....	14
3.7	Messtechnische Zustandsbewertung der Ebenheit.....	15
3.8	Bestimmung der Erhaltungsabschnitte.....	17
3.8.1	Klassifizierung des erforderlichen Substanzerhalts.....	17
3.8.2	Klassifizierung der Ebenheit.....	19
4	Zustandserfassung und -bewertung der Gehwege	20
4.1	Bestand der Gehwege.....	20
4.2	Örtliche Erfassung der Gehwege	21
4.3	Messtechnische Bewertung der Ebenheit	22
4.4	Bestimmung der Erhaltungsabschnitte.....	24
4.4.1	Klassifizierung des erforderlichen Substanzerhalts.....	24
4.4.2	Klassifizierung der Ebenheit.....	26
4.5	Bauweisen	27
4.6	Trennstreifen	28
4.7	Wechsel der Bauweise.....	28
4.8	Erfassung der Breite	29
5	Darstellung der Ergebnisse	30
5.1	Online-Visualisierung OnKo3.....	30
5.1.1	Kartendarstellungen.....	30

5.1.2	Streckenbild.....	32
5.1.3	Streckenband	33
5.1.4	Tabellen.....	33
6	Statistiken.....	34
6.1.1	Erfassungslängen Radwege.....	34
6.1.2	Erfassungslängen Gehwege.....	34
6.2	Zustand der Radwege (Erhaltungsabschnitte).....	35
6.3	Zustand der Gehwege (Erhaltungsabschnitte).....	37
7	Erhaltungsbedarf	39
7.1	Kostenansatz.....	39
7.2	Erhaltungsbedarf Radwege.....	40
7.3	Erhaltungsbedarf Gehwege	41
8	Zusammenfassung der Ergebnisse	42
	Abbildungsverzeichnis	43
	Tabellenverzeichnis	44

1 Einführung

Die zielgerichtete Erhaltung der Straßen sowie der Geh- und Radwege ist für die Entwicklung einer nachhaltigen Mobilität von großer Bedeutung. Dafür sind neben einem geeigneten Managementansatz insbesondere Daten zum Bestand und Zustand der Infrastruktur erforderlich.

Die Hansestadt Lübeck führte im Sommer 2018 erstmalig eine messtechnische Zustandserfassung und -bewertung (ZEB) der in der Baulast Stadt befindlichen Vorbehalts- und Nebenstraßen durch.

Das Projekt wurde von der in Darmstadt ansässigen HELLER Ingenieurgesellschaft mbH realisiert. Zunächst wurde ein Konzept erarbeitet und im weiteren Verlauf die Aus- und Bewertung der Zustandsdaten realisiert. Hierzu zählte neben der Darstellung des aktuellen Zustands insbesondere auch die Bestimmung der erhaltungsbedürftigen Streckenabschnitte und des Gesamterhaltungsbedarfs. Die Ergebnisse wurden für die Haushaltsplanung und die Gestaltung des Bauprogramms der Hansestadt eingesetzt. Das Verfahren wurde so konzipiert, dass die Ergebnisse zukünftig effizient fortgeschrieben werden können.

Aufgrund der positiven Erfahrungen wurde das Konzept 2020 auf die Geh- und Radwege der Hansestadt erweitert. Im Frühjahr 2020 wurde der Bestand und Zustand des Radwegenetzes auf einer Länge von ca. 200 km messtechnisch erfasst. Parallel dazu wurde die Zustandserfassung der Gehwege mit einer Länge von ca. 1.000 km durchgeführt.

Die Zustandserfassung der Geh- und Radwege erfolgt durch die kommunalen Baulastträger üblicherweise im Rahmen des betrieblichen Unterhalts. Dabei werden potenzielle Gefahrenstellen, wie z.B. Schlaglöcher, im Rahmen der regelmäßigen Begehung identifiziert und behoben. Sofern es punktuelle Reparaturen nicht mehr sinnvoll erscheinen, werden z.T. auch größere Streckenabschnitte in das Erhaltungsprogramm übernommen und dann vollflächig saniert.

Ziel des gegenständlichen Projektes war es, den rückständigen Erhaltungsbedarf der Geh- und Radwege abzubilden und den zukünftigen Mittelbedarf abzuschätzen. Zur Erhebung des Zustands wurden in der Hansestadt Lübeck erstmals messtechnische Verfahren eingesetzt.

Die Oberflächenschäden der Radwege wurden dabei mit Kameras fototechnisch erfasst und die Ebenheit mit laserbasierten Verfahren erfasst und bewertet. Dazu kam hoch spezialisierte Messtechnik des Unternehmens TÜV Rheinland Schniering GmbH zum Einsatz. Die in Essen ansässige Firma ist seit den frühen 1990er Jahren im Bereich der Straßenzustandserfassung tätig und hat bereits zahlreiche vergleichbare Projekte im Bereich der Radwegeinfrastruktur realisiert.

Ein wesentlicher Vorteil des messtechnischen Ansatzes liegt darin, dass der Zustand sehr effizient und schnell, d.h. in einem vergleichsweise kurzen Zeitfenster, erfasst werden kann. Darüber hinaus ist das Verfahren sehr transparent und im Wesentlichen frei von subjektiven Einflüssen. Die Erfassung lässt sich zukünftig wiederholen. Damit lassen sich dann die Entwicklung des Netzes beschreiben bzw. der Erfolg der Erhaltungsplanung bewerten.

Während die messtechnische Erfassung der Radwege bereits seit 2006 bundesweit immer neue Anwender findet, gab es für die Zustandserfassung der Gehwege bisher keine vergleichbaren Standards und Verfahren am Markt. Aufgrund der z.T. sehr schmalen Gehwege schied ein Einsatz der für die Radwege vorgesehenen All Terrain Vehicle für die Befahrung der Gehwege aus (**Bild 1**).



Bild 1 Kleinmessfahrzeug zur Erfassung der Radwege (TÜV Rheinland Schniering GmbH)

Gemeinsam mit den Experten der HELLER Ingenieurgesellschaft mbH entschied sich die Hansestadt Lübeck daher neue Wege zu gehen und ein neues Messverfahren zur Anwendung zu bringen.

Bei dem neuen Verfahren wurde der Gehweg mit einem E-Scooter (**Bild 2**) befahren und der Zustand mittels Kamera und spezieller Sensorik erfasst. Die Ebenheit wird aus Sicht des Nutzers bewertet. Anhand der erfassten Daten lassen sich die durch Unebenheiten hervorgerufenen, auf das Fahrzeug einwirkenden Kräfte darstellen. Darüber hinaus lässt sich die Geometrie der Oberfläche in Form eines Höhenlängsprofils bestimmen. Die für die Messungen verwendeten Räder sind mit den Vorderrädern eines Rollstuhls bzw. den Rädern eines Rollators vergleichbar. Daher kann insbesondere auch auf die Bedürfnisse von älteren bzw. gehbehinderten Menschen eingegangen werden. Die Verortung der Daten erfolgt über Geokoordinaten. Die bei der Messung erfassten, hochauflösenden Streckenbilder können zur Bewertung des erforderlichen Substanzerhalts und sonstiger relevanter Informationen genutzt werden.

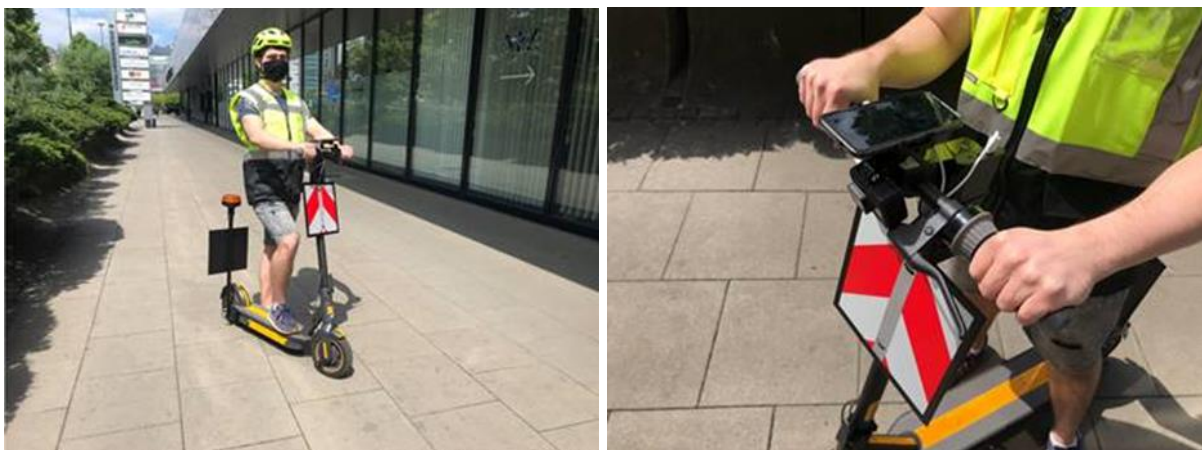


Bild 2 E-Scooter zur Erfassung der Gehwege (HELLER)

Die bei der Befahrung der Geh- und Radwege aufgezeichneten Streckenbilder dienen in einem weiteren Schritt zur Bildung von zustandshomogenen Erhaltungsabschnitten. Diese bildeten die Grundlage zur Bestimmung des Erhaltungsbedarfs und der Erarbeitung eines Masterplans. Die Klassifizierung der Abschnitte erfolgte anhand eines mit der Hansestadt abgestimmten Leitfadens mit Fallbeispielen. Das Bildmaterial wurde vor der Bearbeitung mit einem automatischen



Bild 4 Beispiel für eine Erweiterung des bestehenden Netzes (grüne Achsen)

3 Zustandserfassung und -bewertung der Radwege

3.1 Bestand der Radwege

Um den Erfassungsumfang näher bestimmen und dem Erfasser eine valide Planungsgrundlage für die örtliche Erfassung zur Verfügung stellen zu können, wurden im Vorfeld des Projektes die bei der Hansestadt zu den Radwegen als Flächenmodell zur Verfügung stehenden Informationen ausgewertet und als Grundlage für die straßenbezogene Erfassung in eine Datenbank übernommen und kartografisch abgebildet.

Gemeinsam mit der Hansestadt wurde abgestimmt, dass primär die straßenbegleitenden Radwege zu erfassen sind (**Bild 5**).

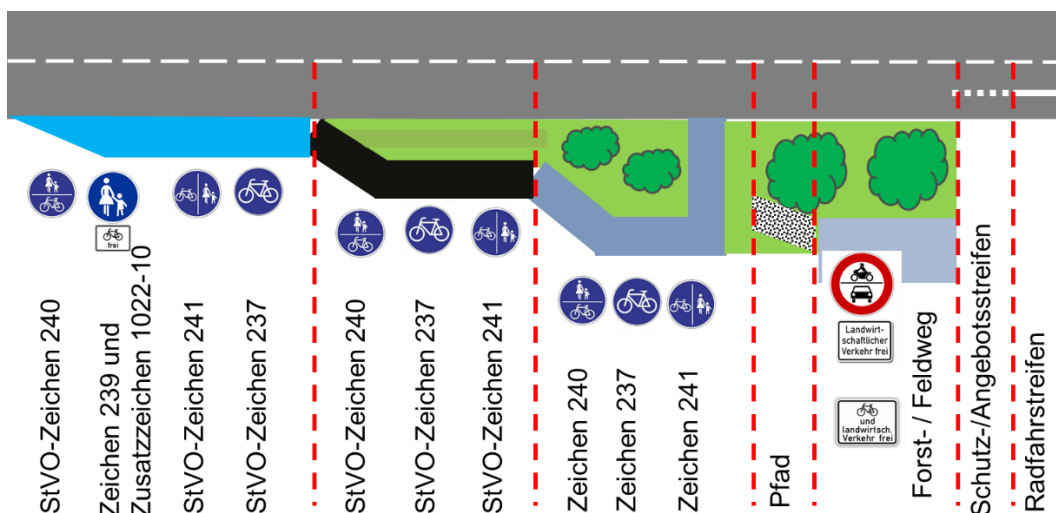


Bild 5 Führungsformen und mögliche Arten an Radwegen (HELLER)

Als Grundlage diente ein von der Stadt bereitgestelltes Flächenmodell der Radwege (**Bild 6**).

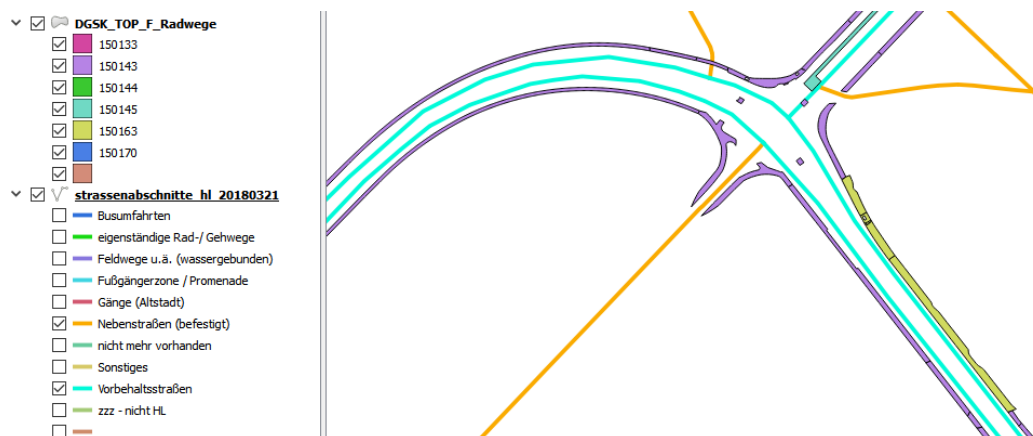


Bild 6 Visualisierung des Straßennetzes und der Flächen der Radwege

Die von der Hansestadt zur Verfügung gestellten Daten wurden mit den in OpenStreetMap (OSM) angegebenen Radwegen bzw. den verfügbaren Luftbildern bzw. Bildern der ZEB 2018 der Fahrbahnen abgeglichen. Es wurde eine hohe Übereinstimmung festgestellt.

Abschließend wurden das Flächenmodell der straßenbegleitenden Radwege mit dem netzbezogenen Raster der Zustandserfassung und -bewertung geografisch verschnitten (**Bild 7**). Es wurde eine leere Ergebnistabelle mit den zu erfassenden Zustandsabschnitten mit dem jeweiligen Bezug zum Straßennetz, d.h. Abschnitt, Stationierung und Lage (rechts, links), bereitgestellt. Die netzbezogene Länge des Sollerfassungsumfangs betrug 209,4 km (**Tabelle 1**).



Bild 7 Verschneidung des Flächenmodells mit den Zustandsabschnitten

Art	Vorbehaltsstraßen	Nebenstraßen
-----	-------------------	--------------

150133 = eigenständiger Radweg	1,3	0,4
150143 = Radweg an Straße	133,5	9,0
150144 = Radfahrstreifen (auf der Straße)	2,6	2,6
150145 = Radschutzstreifen (auf der Straße)	1,7	0,3
150163 = Geh- und Radweg an Straße	46,4	4,1
150170 = eigenständiger Geh und Radweg	2,1	5,2
Summe [km]	187,7	21,7

Tabelle 1 Sollerfassungsumfang Radwege

3.2 Verfahren für die Zustandserfassung und -bewertung

Im Unterschied zu den Straßen, gibt es in Deutschland für die Zustandserfassung und -bewertung der Radwege bisher keine offiziellen Regelwerke bzw. standardisierte Methoden.

Das in der Hansestadt Lübeck eingesetzte Verfahren basiert grundlegend auf Standardelemente der Zustandserfassung und -bewertung (ZEB) der Bundesfernstraßen. Es baut darüber hinaus auf dem von der HELLER Ingenieurgesellschaft mbH 2010 für das Land Niedersachsen entwickelten, praxisorientierten Verfahren für eine messtechnische Erfassung der Radwege auf. Das Verfahren ermöglicht eine effiziente und wiederholgenaue Bewertung großer Netzstrukturen. Die Anforderungen an die Messtechnik und die Auswertung wurden dabei so formuliert, dass sie am Markt ausgeschrieben und mit der in den Fachfirmen vorhandenen Messsystemen erfüllt werden können. Die im gegenständlichen Projekt eingesetzte, laserbasierte Erfassung der Ebenheit wurde in dieser Form erstmals im kommunalen Umfeld angewandt.

3.3 Örtliche Erfassung der Radwege

Die örtliche Erfassung der Streckenbilder und Koordinaten zu den Radwegen erfolgte durch die TÜV Rheinland Schniering GmbH unter Einsatz eines speziell für die Messaufgabe ausgestatteten Kleinmessfahrzeugs (**Bild 9**). Die Befahrung der ca. 200 Messkilometer konnte mit einem einzelnen Fahrzeug innerhalb weniger Tage realisiert werden.



Bild 8 Kleinmessfahrzeug (TÜV Rheinland Schniering GmbH)

Neben hochauflösenden Strecken- und Oberflächenbildern ¹ wurde während der Befahrung laserbasiert zwei Höhenlängsprofile (links und rechts) des befahrenen Weges sowie der Verlauf in Form von Geokoordinaten erfasst (**Bild 9**).

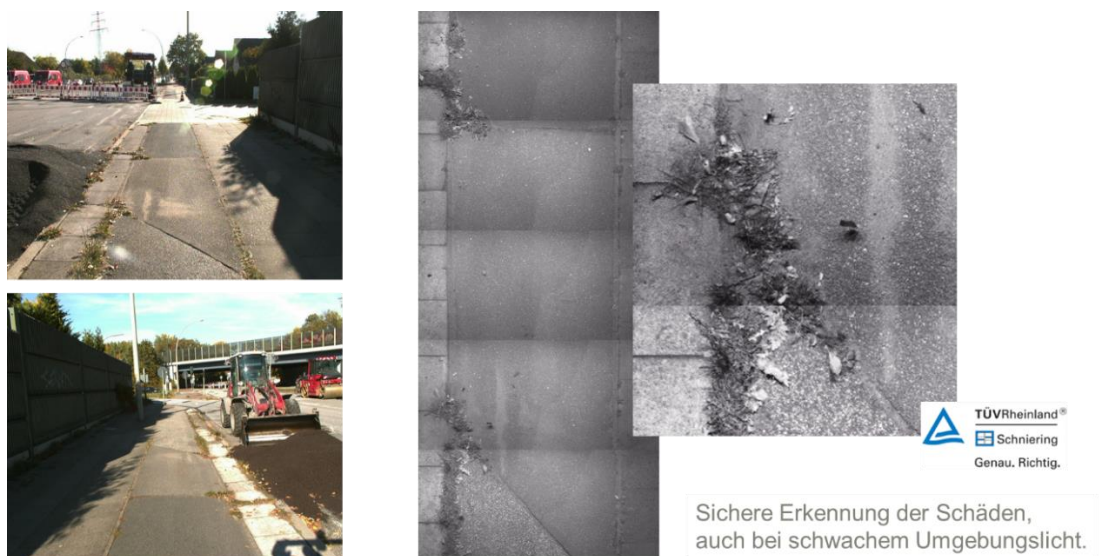


Bild 9 Strecken- und Oberflächenbilder (Beispiele: TÜV Rheinland Schniering GmbH)

¹ Personen und Fahrzeuge werden vor der visuellen Auswertung der Bilder automatisch anonymisiert.

3.4 Aus- und Bewertung der messtechnisch erfassten Daten

Für die ingenieurtechnische Auswertung der Oberflächenmerkmale (Ebenheit und Substanzmerkmale) wurden die Erfassungsrohdaten in ein spezielles Auswertewerkzeug geladen und durch geschulte Mitarbeiter der HELLER Ingenieurgesellschaft mbH manuell ausgewertet (**Bild 10** und **Bild 11**)



Bild 10 Ingenieurtechnische Auswertung der Zustandsmerkmale (HELLER)

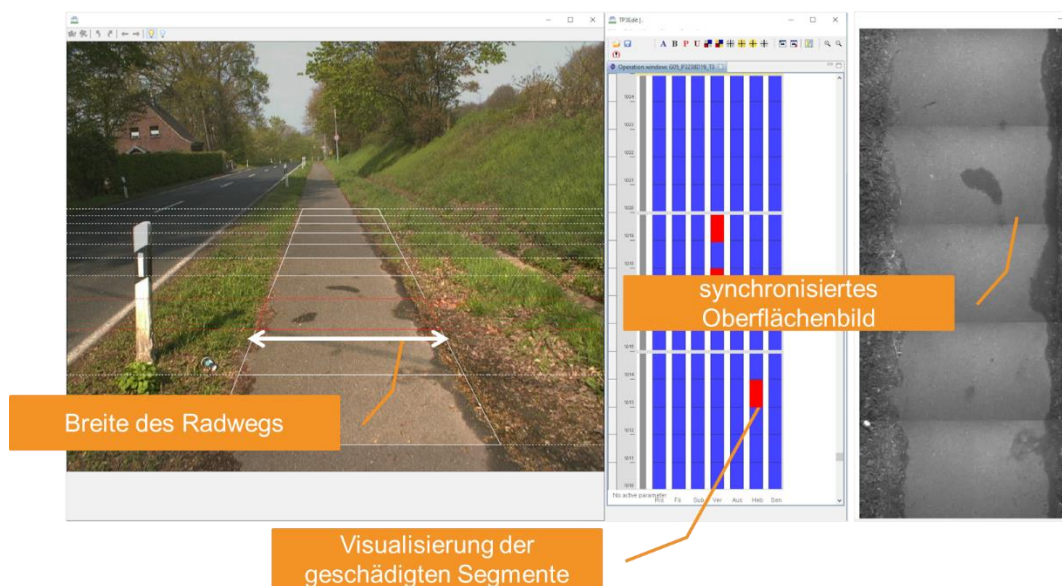


Bild 11 Software zur Auswertung der Zustandsmerkmale (HELLER)

Neben den Zustandsmerkmalen und der Bauweise wurde auch die Breite der Radwege erfasst. Dazu wurde ein vereinfachtes fotogrammetrisches Verfahren angewandt (**Bild 11**). Die Messgenauigkeit ist bei dem gewählten Verfahren eingeschränkt und hängt von der Ausrichtung der

Kamera bzw. von der Steigung des Radwegs ab. Für die objektbezogene Planung empfiehlt sich daher immer ein zusätzliches örtliches Aufmaß.

Die 7 unterschiedlichen Zustandsmerkmale (**Bild 12**) wurden für ein 1-m-Raster (in Längsrichtung) anhand der örtlich erfassten Strecken- und Oberflächenbilder erhoben.

1m-Raster

+ Bauweise

	Indikator	Kürzel
	Versatz/Stufe	VER
	Ausbruch	AUS
	Hebung (Wurzel)	HEB
	Senkung	SEN
	Ablösung, Substanzverlust	SUB
	Risse, vergossene Risse	RIS, RISK
	Flickstellen (EFLI, AFLI)	FLI, FLIK

Bild 12 Zustandsmerkmale (HELLER)

3.5 Zuordnung der Daten und Auswerteraster

Die im vorangehenden Kapitel beschriebene Erfassung der Einzelschäden erfolgte ausschließlich wegbezogen in Bezug zu dem laufenden Meter der Messung.

Die Zuordnung der Erfassungsdaten zum Straßennetz bzw. zum Auswerteraster der ZEB erfolgte durch Projektion der aufgenommenen Geokoordinaten auf die Geometrie des Straßennetzes (**Bild 13** und **Bild 14**).

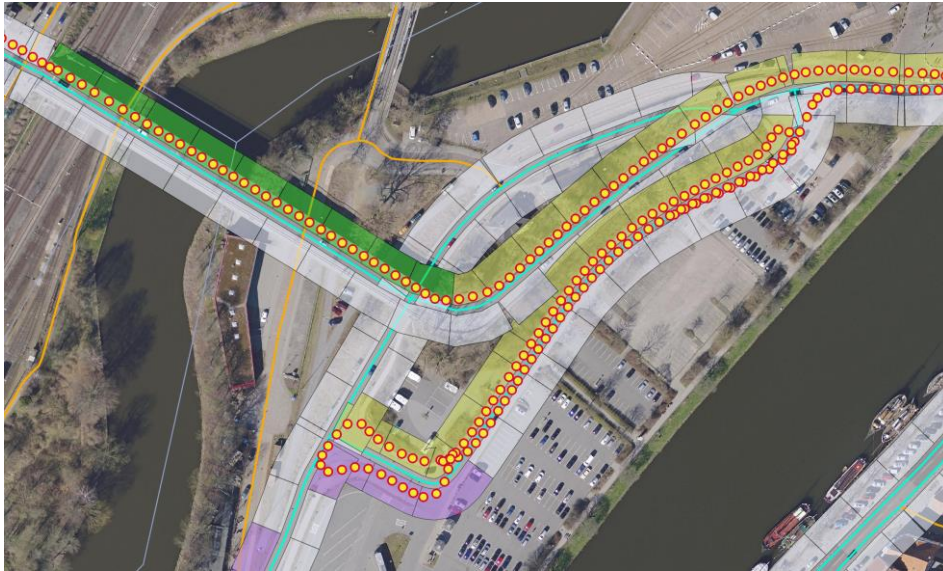


Bild 13 Geokoordinaten der Erfassung und zu erfassende Zustandsabschnitte (HELLER)



Bild 14 Zuordnung der Daten und Auswerteraster (HELLER)

Der Vorteil des von HELLER eingesetzten Verfahrens liegt darin, dass die Daten aufgrund des eindeutigen geografischen Bezugs bei möglichen Netzänderungen mit dem gewählten Verfahren jederzeit neu zugeordnet werden können.

3.6 Zustandsbewertung

Die Berechnung der Zustandsgrößen, d.h. der Ausprägung der einzelnen Zustandsmerkmale erfolgte durch eine abschnittsweise Aggregation, der in den Zustandsrohdaten hinterlegten elementaren Zustandsinformationen. Für die Auswertung wurde ein bei der ZEB der Fahrbahnen bei kommunalen Projekten etabliertes Raster mit 20m langen Zustandsabschnitten verwendet (**Bild 13** und **Bild 14**).

Je Schadensmerkmal wurde der Längenanteil der geschädigten 1-m-Abschnitte im Zustandsabschnitt berechnet. Die Überführung der Zustandsgrößen in Zustandswerte (Noten von 1-5) und die Berechnung der für das Erhaltungsmanagement relevanten Teilwerte (Substanzwert und Gebrauchswert) bzw. des Gesamtwertes (Wertesynthese) erfolgte analog zu dem 2010 von HELLER für die Niedersächsische Landesbehörde für Straßenbau und Verkehr entwickelte Verfahren (**Bild 15**).

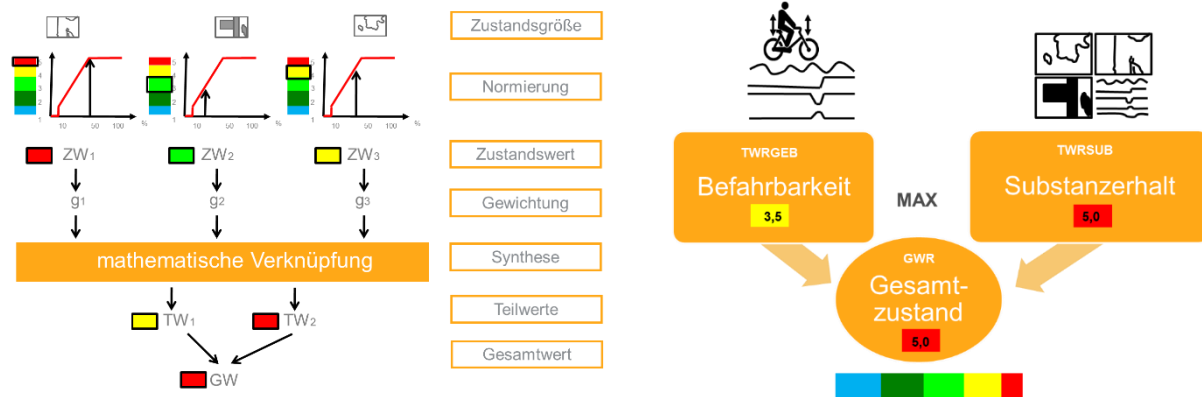


Bild 15 Bewertungsverfahren, vereinfachte Darstellung (HELLER)

Zur Klassifizierung der Zustandswerte wurde das bei den Straßen übliche Schema mit 5 Zustandsklassen verwendet (**Tabelle 2**).

Farbe	Klassengrenzen	Beschreibung
	[1,0 - 1,5)	1,5-Wert unterschritten, neuwertig
	[1,5 - 2,5)	sehr guter bis guter Zustand
	[2,5 - 3,5)	guter bis mittlerer Zustand
	[3,5 - 4,5)	Warnwert (3,5) überschritten, Anlass zur intensiven Beobachtung und Analyse, ggf. Planung von Maßnahmen
	[4,5 - 5,0]	Schwellenwert (4,5) überschritten, Einleitung baulicher oder verkehrsbeschränkender Maßnahmen

Tabelle 2 Zustandsklassen

3.7 Messtechnische Zustandsbewertung der Ebenheit

Während der Befahrung wurden laserbasiert Höhenlängsprofile des Radwegs aufgenommen. Dazu kamen zwei unter dem Messfahrzeug in der rechten bzw. linken Rollspur montierte HRM-Messsysteme (High Speed Road Monitoring) zum Einsatz.

Die trendbereinigten Höhenlängsprofile wurden vom Erfasser in Form der bei der ZEB standardisierten Geo-Rohdaten bereitgestellt. Der Längsabstand zwischen den Höhenpunkten des Profils entspricht dem bei der ZEB üblichem Maß von 10 cm.



High Speed Road Monitoring (HRM)



Längsprofile in der rechten und linken Rollspur des Messfahrzeugs

Bild 16 Erfassung der Höhenlängsprofile zur Bewertung der Längsebenheit

Zur Bewertung der Längsunebenheit kam ein neues, von HELLER entwickeltes Verfahren zum Einsatz. Dabei wird der Einfluss der Längsunebenheit auf den Fahrkomfort anhand der Nickbewegung eines virtuellen Fahrrads anhand eines vereinfachten praxisorientierten Modells (**Bild 17**) bestimmt. Die Nickbewegungen wurden zunächst je laufendem Meter aggregiert und dann für das 20m-Raster der Zustandsabschnitte zur Zustandsgröße gemittelt.

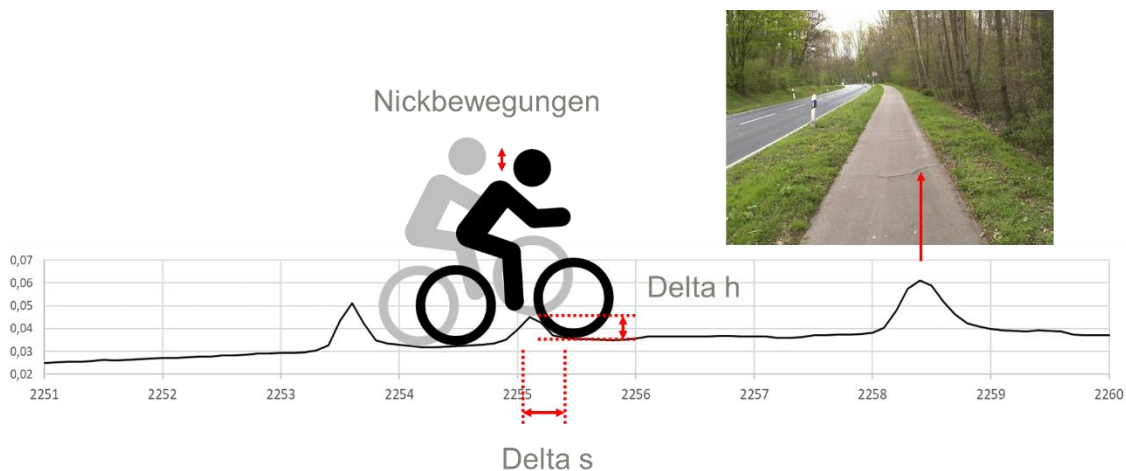


Bild 17 Bestimmung des Einflusses der Längsunebenheit auf den Fahrkomfort

Alternativ dazu wurde das aus der ZEB bzw. der Bauabnahme der Straßen bekannte Verfahren der 4m-Richtlattensimulation angewandt.

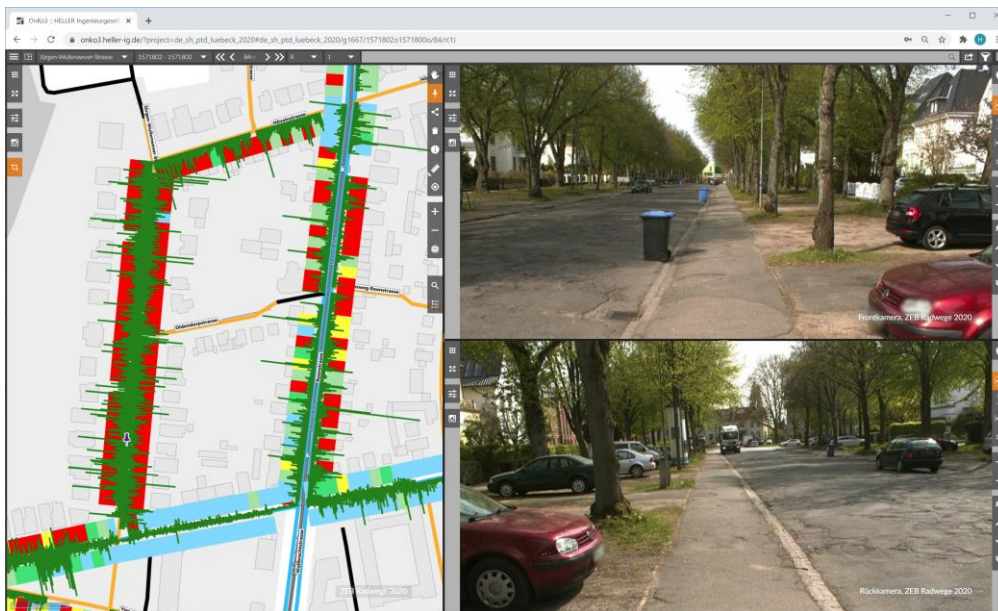


Bild 18 Gegenüberstellung der 1m Werte (Indikator „Nicken“) und der visuellen Bewertung

Im Ergebnis zeigte sich, dass der neu entwickelte Indikator einzelne Unebenheiten überwiegend wie erwartet abbildet und für die Priorisierung der Erhaltungsabschnitte geeignet ist. Jedoch zeigte sich auch, dass in einigen Bereichen mit den Lasern Borde, Begleitgrün und Pflasterfugen erfasst wurden. Dieses führte jeweils zu erhöhten Mess- und Zustandswerten. Aufgrund der Einschränkungen wurde das neue Verfahren im weiteren Verlauf nicht für die netzweite Bewertung des Netzes verwendet. Aktuell wird gemeinsam mit dem Erfasser an einem Filterverfahren für die Herausnahme ungültiger Einzelwerte gearbeitet.

3.8 Bestimmung der Erhaltungsabschnitte

Als Grundlage für die Erstellung des Masterplans und der Bestimmung des Erhaltungsbedarfs wurde das Netz der Radwege mit einem ingenieurtechnischen Ansatz auf der Grundlage der Streckenbilder und der vorgenannten messtechnischen Auswertungen in zustandshomogene Abschnitte eingeteilt. Neben dem Zustand wurden auch die Bauweise und die durchschnittliche Breite in die Datenbank übernommen. Das System zur Klassifizierung der Abschnitte wurde mit der Hansestadt abgestimmt (siehe Fallbeispiel **Tabelle 3** und **Tabelle 4**). Für jeden Abschnitt wurden die Gebrauchseigenschaften und der erforderliche Substanzerhalt eingeschätzt.

3.8.1 Klassifizierung des erforderlichen Substanzerhalts

Offene Risse, Ausbrüche, lose Pflastersteine oder offene Pflasterfugen ermöglichen das Eindringen von Wasser und führen dann über den Prozess des Frost-Tau-Wechsels oder den Bewuchs durch Pflanzen häufig zu einer weiteren Ausbreitung der Schädigung. Ziel der Erhaltungsstrategie muss es daher sein, diese Schäden frühzeitig zu sanieren.

Die Bewertung des erforderlichen Substanzerhalts erfolgte visuell anhand der nachfolgend definierten 4 Klassen für jeweils längere homogene Teilabschnitte.

Klasse	Beschreibung	Beispiele
--------	--------------	-----------

Klasse	Beschreibung	Beispiele
keine Maßnahme erforderlich / neuwertig	<p>Asphalt ist eben und ohne Risse, Ausbrüche bzw. Flickstellen. Aufbrüche wurden fachgerecht und eben verschlossen.</p> <p>Pflaster liegt eben und weist keine gebrochenen Platten auf.</p>	
Unterhaltung erforderlich	<p>Vereinzelte bzw. am Rand auftretende Risse oder Ausbrüche im Asphalt, die sich vergießen lassen. Aufbrüche wurden fachgerecht und eben verschlossen.</p> <p>Nur einzelne Platten mit Schäden, oder Setzungen, die sich austauschen bzw. neu verlegen lassen.</p>	
muss teil- weise erneuert werden	<p>Häufiges, bzw. flächiges Auftreten von Rissen. Keine größeren Unebenheiten, flächige Ablösungen bzw. Ausbrüche. Schäden lassen sich durch Aufbringen einer dünnen Schicht sanieren.</p> <p>Pflaster ist uneben aber nicht beschädigt und lässt sich neu setzen.</p>	
muss voll- ständig er- neuert wer- den	<p>Häufiges, bzw. flächiges Auftreten von Rissen in Kombination mit Unebenheiten, Ablösungen bzw. Ausbrüche. Ggf. zusätzlich noch Flickstellen mit unebenen Anschlüssen.</p> <p>Pflaster ist uneben und z.T. beschädigt bzw. schon teilweise ersetzt worden.</p>	

Tabelle 3 Klassifizierung des erforderlichen Substanzerhalts

3.8.2 Klassifizierung der Ebenheit

Die Klassifizierung der Ebenheit erfolgte visuell anhand der nachfolgend definierten 4 Klassen für jeweils homogene Teilabschnitte.

Klasse	Beschreibung	Beispiele
gut	Keine Unebenheiten erkennbar.	
befriedigend	Einzelne leichte Unebenheiten wie z.B. erhabene Ränder von Flickstellen.	
ausreichend	Häufige Unebenheiten wie Ränder von Flickstellen, Wurzelhebungen, Senkungen, Ablösungen, Ausbrüche bzw. Pflastersteine, die nicht mehr im ursprünglichen Verbund liegen.	
mangelhaft	Stark ausgeprägte bzw. häufig vorkommende Unebenheiten wie Ränder von Flickstellen, Wurzelhebungen, Senkungen, Ablösungen, Ausbrüche bzw. Pflastersteine, die nicht mehr im ursprünglichen Verbund liegen.	

Tabelle 4 Fallbeispiele zur Klassifizierung der Ebenheit

4 Zustandserfassung und -bewertung der Gehwege

4.1 Bestand der Gehwege

Aufgrund fehlender flächendeckender Daten zu den Gehwegen wurde der Umfang der zu erfassenden Wege zu Beginn des Projektes anhand der zur Verfügung stehenden Netzdaten (**Bild 19**) abgeschätzt. Die in der Baulast der Hansestadt befindliche Netzlänge wurde zunächst mit 1.200 km (der doppelten Länge des Straßennetzes) abgeschätzt. Im Ergebnis lag die Gesamtlänge mit ca. 1.000 km deutlich darunter.

Anders als bei den Radwegen mussten die Gehwege durch den Erfasser vor Ort straßenweise bzw. bei der Planung anhand der zur Verfügung stehenden Luftbilder bzw. der Befahrungsbilder aus der 2018 durchgeführten ZEB identifiziert werden.



Bild 19 Digitales Straßen- und Wegenetz der Hansestadt Lübeck

4.2 Örtliche Erfassung der Gehwege

Die Gehwege wurden von der in Warschau ansässigen Ingenieurgesellschaft HELLER Consult Sp. z o.o. im Auftrag der TÜV Rheinland Schniering GmbH mit einem neuartigen Kleinmessfahrzeug erfasst. Die Befahrung erfolgte mit zwei speziell für diese Aufgabe ausgestatteten Elektro-Scootern (**Bild 20** und **Bild 21**). Dabei wurden Streckenbilder 2 in Form hochauflösender Videos und Geokoordinaten aufgezeichnet. Parallel dazu wurde die Ebenheit der Gehwege messtechnisch erfasst. Dazu wurde ein mobiles System zur Aufzeichnung der auf das Messfahrzeug einwirkenden Beschleunigungen genutzt. Die speziell für diese Zwecke entwickelte Mess- und Auswertesoftware (ESPE) wurde 2018 im Rahmen eines europäischen Förderprojekts von der HELLER Consult erarbeitet.



Bild 20 Kleinmessfahrzeug auf der Basis eines E-Scooters

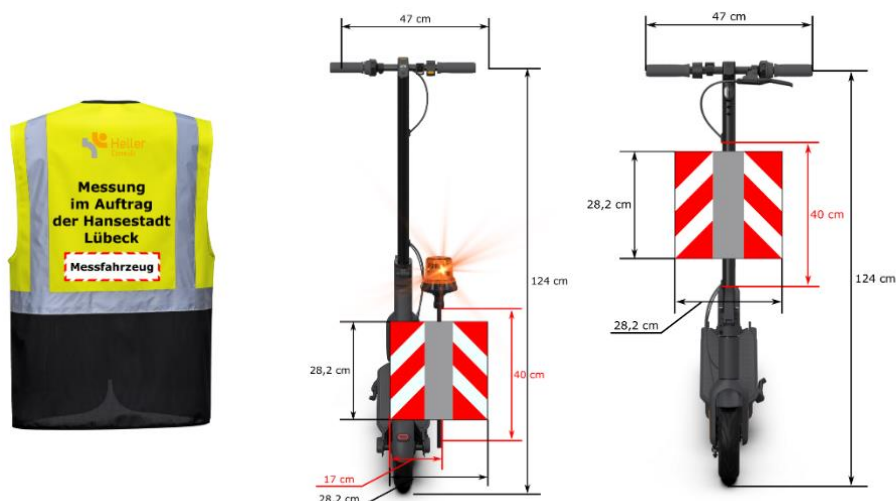


Bild 21 Absicherung des Kleinmessfahrzeugs

2 Personen und Fahrzeuge werden vor der visuellen Auswertung der Bilder automatisch anonymisiert.

4.3 Messtechnische Bewertung der Ebenheit

Ergänzend zu der in **Kapitel 0** beschriebenen visuellen Bewertung der Gebrauchseigenschaften wurde die Ebenheit der Gehwege zusätzlich auch messtechnisch erfasst und bewertet.

Grundlage dafür waren die in dem am Lenker befestigten Messgerät aufgezeichneten Daten zur vertikalen Beschleunigung des vorderen Rads.



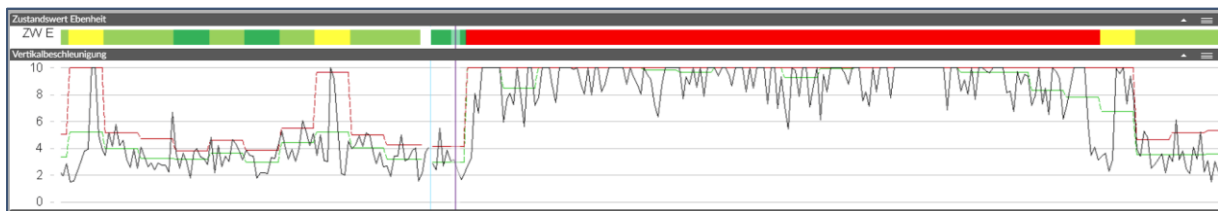
Bild 22 Messgerät und vertikale Beschleunigungen

Zunächst war vorgesehen, die gemessenen Vertikalbeschleunigungen über den gemessenen Weg mathematisch durch Integration in ein Höhenlängsprofil zu transformieren und dieses dann geometrisch hinsichtlich der Höhe einzelner Unebenheiten auszuwerten. Es zeigte sich jedoch, dass die berechneten Höhenlängsprofile verfahrensbedingt nicht in allen Fällen mit dem wahren Höhenlängsprofil des Gehwegs übereinstimmten. Das war u.a. darauf zurückzuführen, dass die koordinatenbasierte Wegmessung des Systems nicht in der erforderlichen Genauigkeit mit den Daten des Beschleunigungsmessers synchronisiert werden konnte.

Aus diesem Grund wurde ein pragmatisches Bewertungsmodell entwickelt, bei dem nicht die abgeleitete Geometrie der Oberfläche, sondern ausschließlich die gemessenen Vertikalbeschleunigungen ausgewertet bzw. bewertet werden.

Bei dem alternativen Ansatz wurde zunächst der Mittelwert der Absolutwerte der vertikalen Beschleunigungen für jeden gemessenen Meter bestimmt. Die Beschleunigungen wurden dafür zuvor für eine vorgegebene Referenzgeschwindigkeit korrigiert.

In einem zweiten Schritt wurden gewichtete Mittelwerte für jeweils 10 m lange Zustandsabschnitte bestimmt. In diese gingen der Mittelwert aller 1m-Werte der Beschleunigung und der Mittelwert der drei höchsten 1m-Werte mit einer entsprechenden Wichtung ein. Das Verfahren gewährleistet, dass auch größere vereinzelt auftretende Unebenheiten bei der Bewertung berücksichtigt werden (siehe **Bild 23**).



___ 1m-Werte der Beschleunigung ___ MW Zustandsabschnitt ___ MW der höchsten 3 Werte

Bild 23 Ansatz für die Bewertung

Die ermittelten Zustandsgrößen wurden mit einer Normierungsfunktion in dimensionslose Zustandswerte [1-5] überführt. Die Ergebnisse der Bewertung wurden in Form einer Zustandskarte bzw. eines Streckenbandes visualisiert (**Bild 24**).

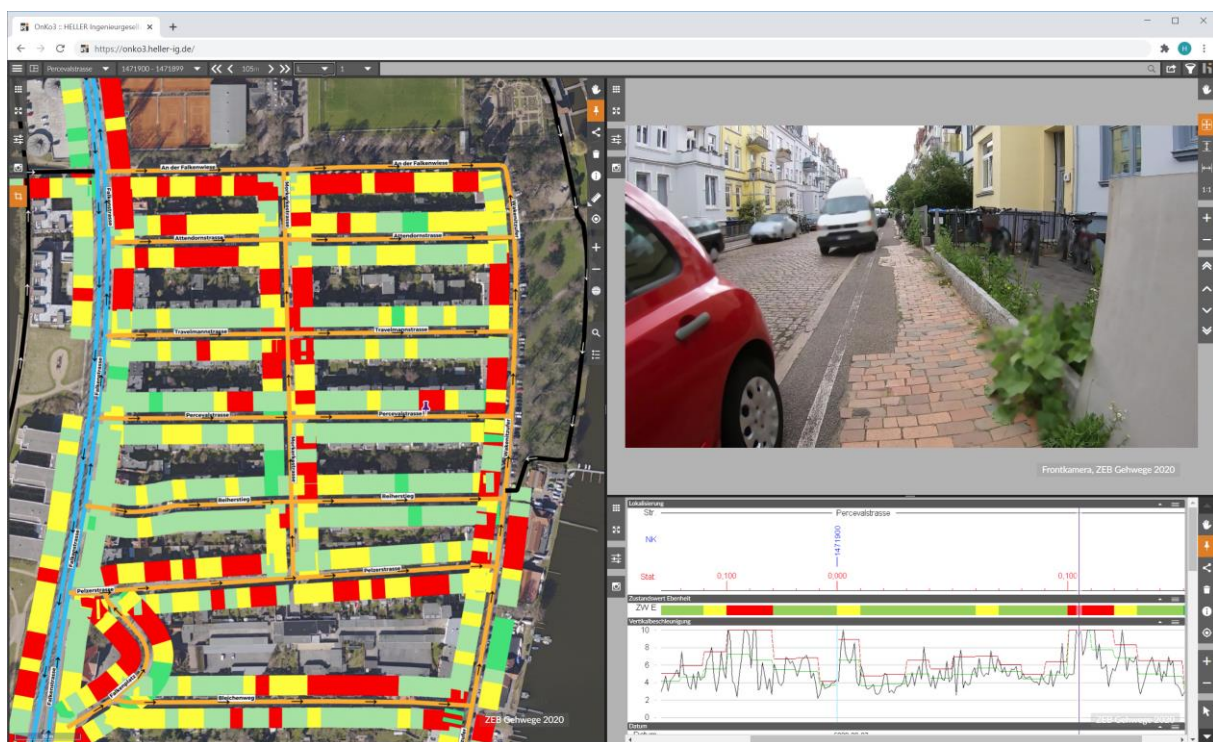


Bild 24 Beispiel zur Darstellung der messtechnischen Bewertung der Ebenheit

Im Ergebnis zeigte sich, dass der neu entwickelte Indikator einzelne Unebenheiten überwiegend wie erwartet abbildet und für die Priorisierung der Erhaltungsabschnitte geeignet ist. Jedoch zeigte sich auch, dass die Pflasterfugen auch bei an sich ebenen Pflasterdecken zu erhöhten Mess- und Zustandswerten führten. Aufgrund der Einschränkungen wurde das neue Verfahren im weiteren Verlauf nicht für die netzweite Bewertung des Netzes verwendet. Aktuell wird gemeinsam mit dem Erfasser an einem Filterverfahren für die Herausnahme erhöhter Einzelwerte gearbeitet.

4.4 Bestimmung der Erhaltungsabschnitte

Das Netz der Gehwege wurde mit einem ingenieurtechnischen Ansatz auf Grundlage der Streckenbilder und der vorgenannten messtechnischen Auswertungen in zustandshomogene Abschnitte eingeteilt. Diese bildeten im weiteren Verlauf des Projekts die Grundlage zur Bestimmung des Erhaltungsbedarfs und der Erarbeitung eines Masterplans. Die Klassifizierung der Abschnitte wurde mit der Hansestadt abgestimmt (**Tabelle 5** und **Tabelle 6**). Für jeden Abschnitt wurden die Gebrauchseigenschaften und der erforderliche Substanzerhalt eingeschätzt. Neben dem Zustand wurde auch die Bauweise und die durchschnittliche Breite, das Vorhandensein von Trennstreifen bzw. Materialwechseln in die Datenbank übernommen.

4.4.1 Klassifizierung des erforderlichen Substanzerhalts

Offene Risse, Ausbrüche, lose Pflastersteine oder offene Pflasterfugen ermöglichen das Eindringen von Wasser und führen dann über den Prozess des Frost-Tau-Wechsels oder den Bewuchs durch Pflanzen häufig zu einer weiteren Ausbreitung der Schädigung. Ziel muss es daher sein, diese Schäden frühzeitig zu sanieren.

Die Bewertung des erforderlichen Substanzerhalts erfolgte visuell anhand der nachfolgend definierten 4 Klassen für jeweils homogene Teilabschnitte.

Klasse	Beschreibung	Beispiele
keine Maßnahme erforderlich / neuwertig	<p>Asphalt ist eben und ohne Risse, Ausbrüche bzw. Flickstellen. Aufbrüche wurden fachgerecht und eben verschlossen.</p> <p>Pflaster liegt eben und weist keine gebrochenen Platten auf.</p>	
Unterhaltung erforderlich	<p>Vereinzelt bzw. am Rand auftretende Risse oder Ausbrüche im Asphalt, die sich vergießen lassen. Aufbrüche wurden fachgerecht und eben verschlossen.</p> <p>Nur einzelne Platten mit Schäden, oder Setzungen, die sich austauschen bzw. neu verlegen lassen.</p>	

Klasse	Beschreibung	Beispiele
<p>muss teilweise erneuert werden</p>	<p>Häufiges, bzw. flächiges Auftreten von Rissen. Keine größeren Unebenheiten, flächige Ablösungen bzw. Ausbrüche. Schäden lassen sich durch Aufbringen einer dünnen Schicht sanieren.</p> <p>Pflaster ist uneben aber nicht beschädigt und lässt sich neu setzen.</p>	
<p>muss vollständig erneuert werden</p>	<p>Häufiges, bzw. flächiges Auftreten von Rissen in Kombination mit Unebenheiten, Ablösungen bzw. Ausbrüche. Ggf. zusätzlich noch Flickstellen mit unebenen Anschlüssen.</p> <p>Pflaster ist uneben und z.T. beschädigt bzw. schon teilweise ersetzt worden.</p>	

Tabelle 5 Klassifizierung des erforderlichen Substanzerhalts

4.4.2 Klassifizierung der Ebenheit

Die Bewertung der Ebenheit erfolgte ergänzend zur messtechnischen Bewertung mit einem visuellen Verfahren anhand der nachfolgend definierten 4 Klassen für jeweils homogene Teilausschnitte.

Klasse	Beschreibung	Beispiele
gut	Keine Unebenheiten erkennbar.	
befriedigend	Einzelne leichte Unebenheiten wie z.B. erhabene Ränder von Flickstellen.	
mangelhaft	Häufige Unebenheiten wie Ränder von Flickstellen, Wurzelhebungen, Senkungen, Ablösungen, Ausbrüche bzw. Pflastersteine, die nicht mehr im ursprünglichen Verbund liegen.	
ungenügend	Stark ausgeprägte bzw. häufig vorkommende Unebenheiten wie Ränder von Flickstellen, Wurzelhebungen, Senkungen, Ablösungen, Ausbrüche bzw. Pflastersteine, die nicht mehr im ursprünglichen Verbund liegen.	

Tabelle 6 Klassifizierung der Ebenheit

4.5 Bauweisen

Folgende Bauweisen wurden differenziert erfasst:

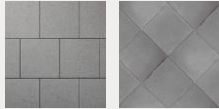


Bauweise	Beispiel
Asphalt	
Beton	
ungebunden / wassergebunden	
Platten - Beton	
Platten – Naturstein / Sondermaterialien	
Kleinpflaster / Naturstein	
Pflaster – Betonstein / Betonverbundstein	
Pflaster - Klinker	
Holz	
Metall	

Tabelle 7 Bauweisen

4.6 Trennstreifen

Trennstreifen zwischen Geh- und Radwegen wurden separat erfasst und über folgende Attribute beschrieben:

Attribut	Beschreibung
Material	Asphalt / Pflaster / Beton / Grünstreifen
Breite	b: Breite in Metern
Höhenabsatz	h: 0 cm / 2,5 cm / 5 cm / > 5 cm

Tabelle 8 Attribute zu den Trennstreifen

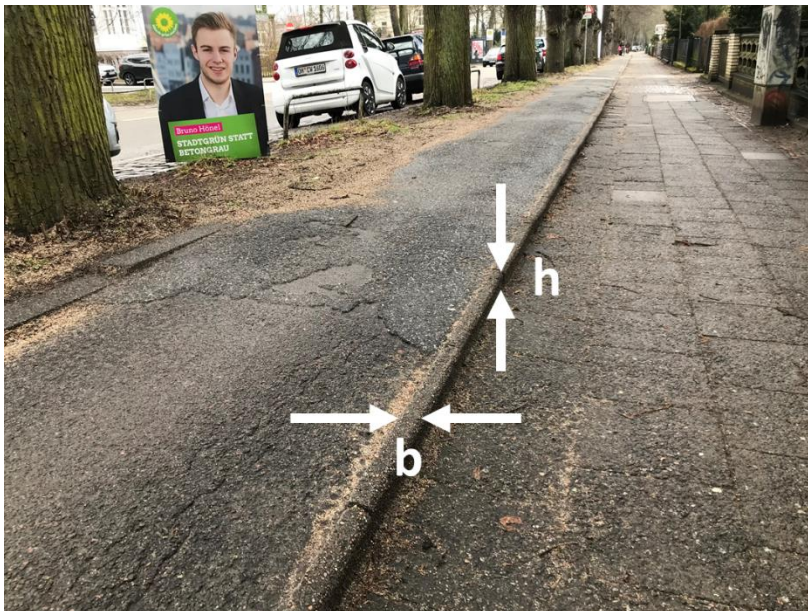


Bild 25 Beispiel für einen Trennstreifen zwischen Geh- und Radweg (Roeckstraße)

4.7 Wechsel der Bauweise

Sofern die Bauweise innerhalb des zustandshomogenen Abschnitts, z.B. infolge einer Schadenssanierung auf einer kürzeren Länge (< 10m) wechselte, wurde dieses als Attribut zu dem betroffenen homogenen Abschnitt erfasst.

Attribut	Beschreibung
Wechsel der Bauweise	Ja / Nein



Bild 26 Beispiel für einen temporären Wechsel der Bauweise

4.8 Erfassung der Breite

Die mittlere Breite der Gehwege wurde durch fotogrammetrische Verfahren aus den Erfassungsbildern bzw. dem Luftbild mit einer Auflösung von einem Dezimeter erfasst (**Bild 27**).

Die Breite sollte bei der konkreten Planung von Maßnahmen örtlich neu erfasst werden, da die in diesem Projekt angewandte Methode verfahrensbedingt nur einen überschlägigen Wert lieferte.

Attribut	Beschreibung
Breite	Breite von Bordstein bis Bordstein [m]

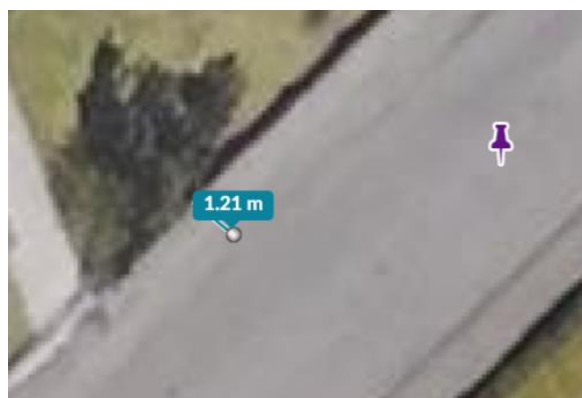
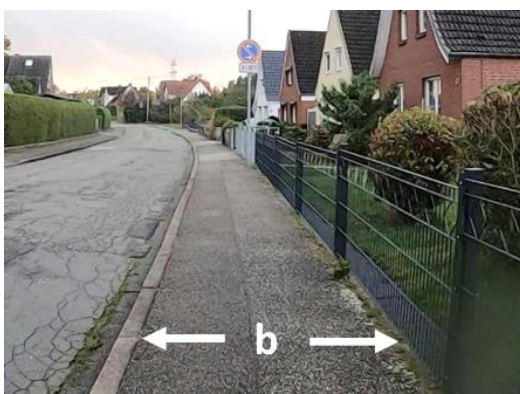


Bild 27 Beispiel zur Erfassung der Breite

5 Darstellung der Ergebnisse

5.1 Online-Visualisierung OnKo3

Die erfassten und ausgewerteten Zustandsdaten der Rad- und Gehwege wurden mit dem Verfahren der Online-Visualisierung OnKo3 zur weiteren Nutzung für die Hansestadt Lübeck bereitgestellt. OnKo3 ist ein modernes webbasiertes Auskunftssystem für das Infrastrukturmanagement. Es wird aktuell von ca. 4.500 Anwendern im Straßenwesen genutzt.

Mit dem System lassen sich die Bestands- und Zustandsdaten in Form von Karten und Streckenbanddarstellungen und Tabellen zusammen mit den erfassten Streckenbildern interaktiv mit Synchronisierung zur gewählten Netzposition betrachten bzw. auswerten.

Die Anzahl der Fenster und die jeweils darzustellenden Inhalte lassen sich frei vom Anwender konfigurieren. In **Bild 28** ist ein mögliches Setup der Oberfläche dargestellt.

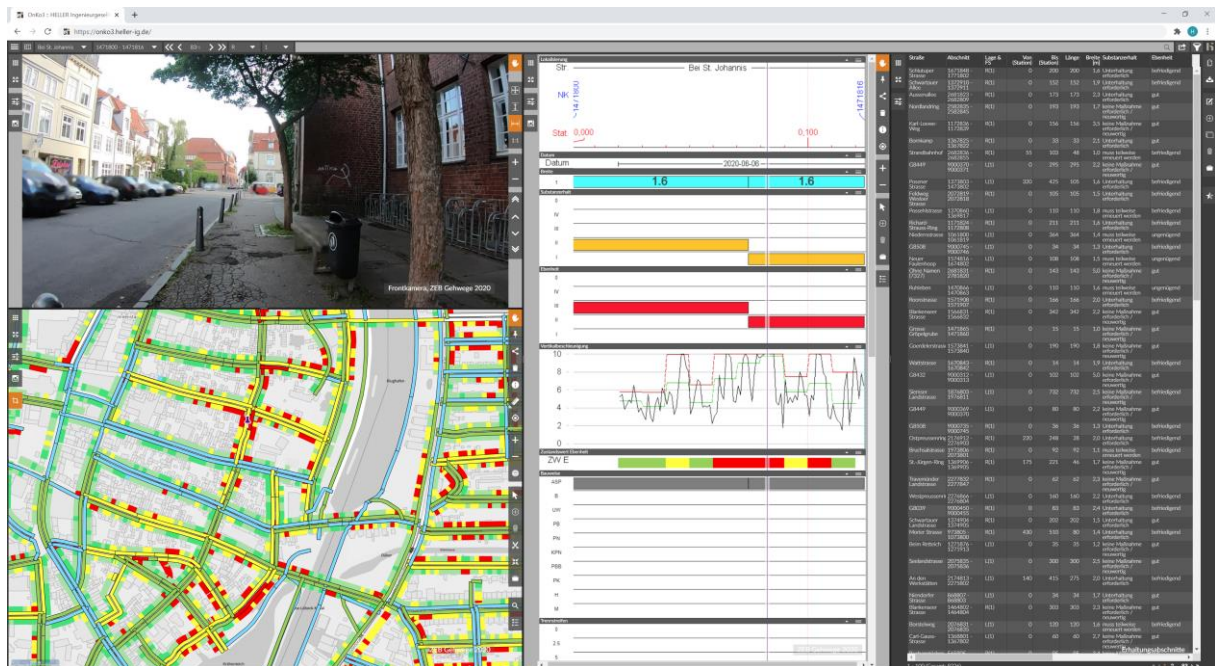


Bild 28 Online-Visualisierung der Ergebnisse

5.1.1 Kartendarstellungen

Es wurden zwei getrennte Kartenkonfigurationen für die Geh- und die Radwege erstellt. Zu den Gehwegen lassen sich die homogenen Abschnitte mit ihren Eigenschaften als interaktive Objekte darstellen (**Bild 29**). Diese sind mit den korrespondierenden Objektentabellen (siehe **Kapitel 5.1.4**) verbunden. Darüber hinaus können die messtechnisch bewerteten Zustandsabschnitte dargestellt werden.

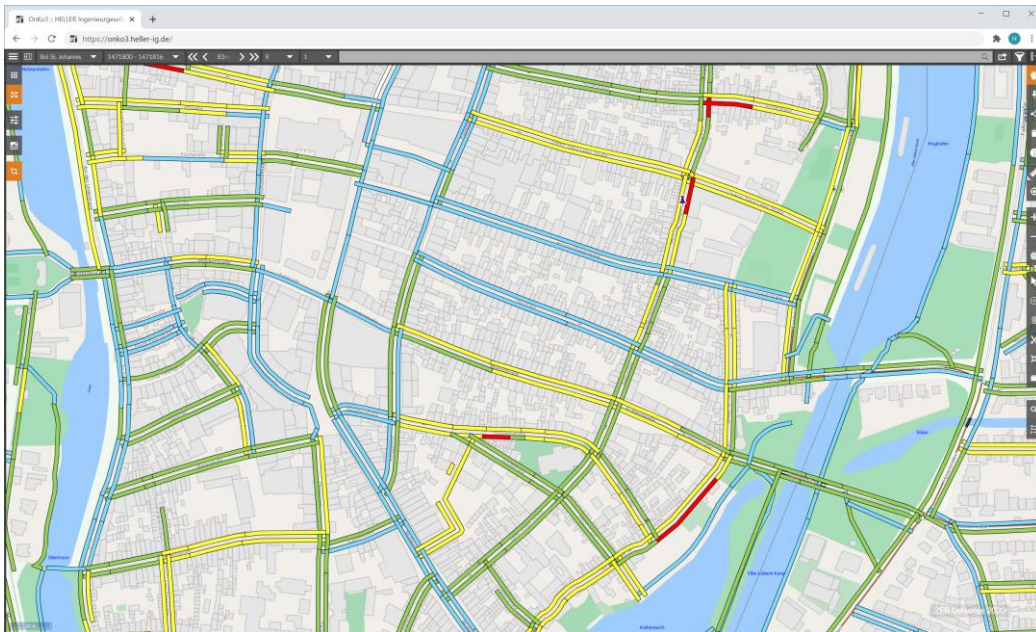


Bild 29 Interaktive Kartendarstellung der homogenen Zustandsabschnitte der Gehwege

Der Zustand der Radwege lässt sich in Form der Zustandsabschnitte in der Karte abbilden (**Bild 30**).

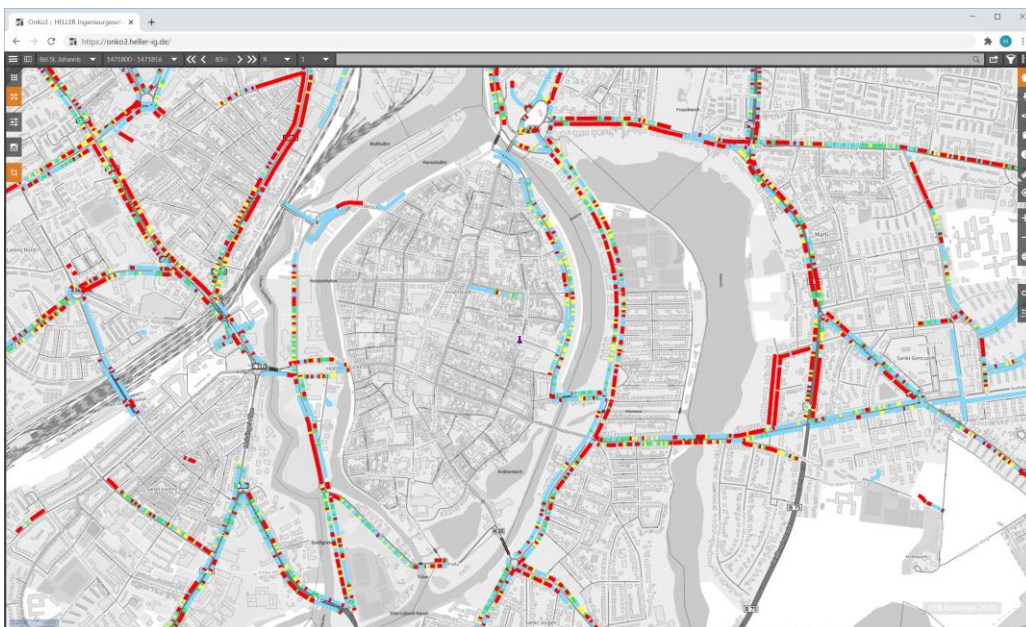


Bild 30 Kartendarstellung des messtechnisch erfassten Zustands der Radwege

5.1.2 Streckenbild

Die erfassten Bilder der Wege lassen sich im Streckenbildviewer darstellen und interaktiv befahren.

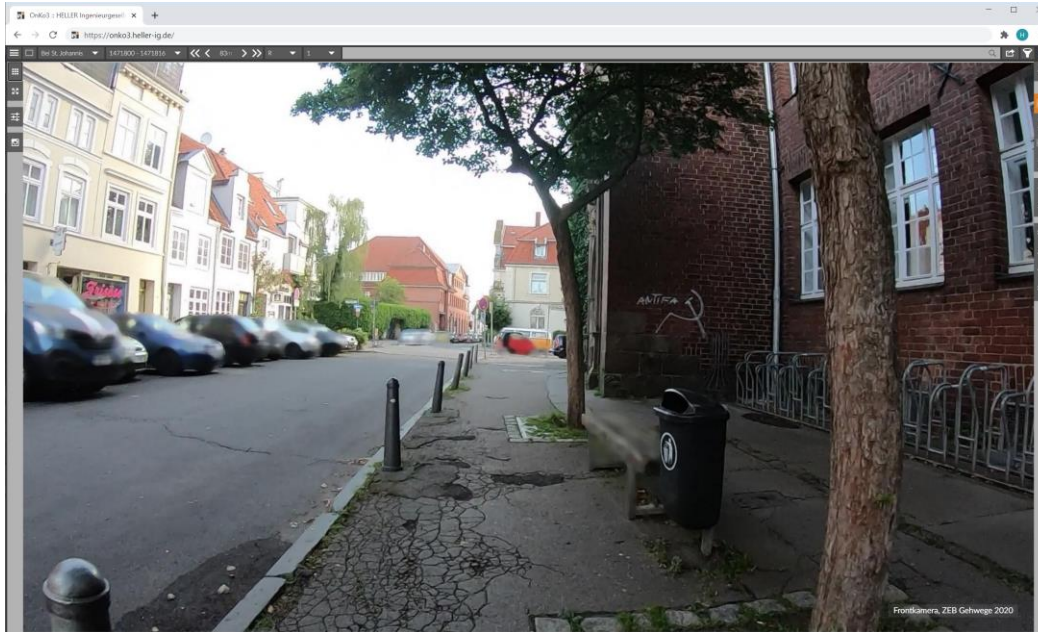


Bild 31 Streckenbilder der Gehwege

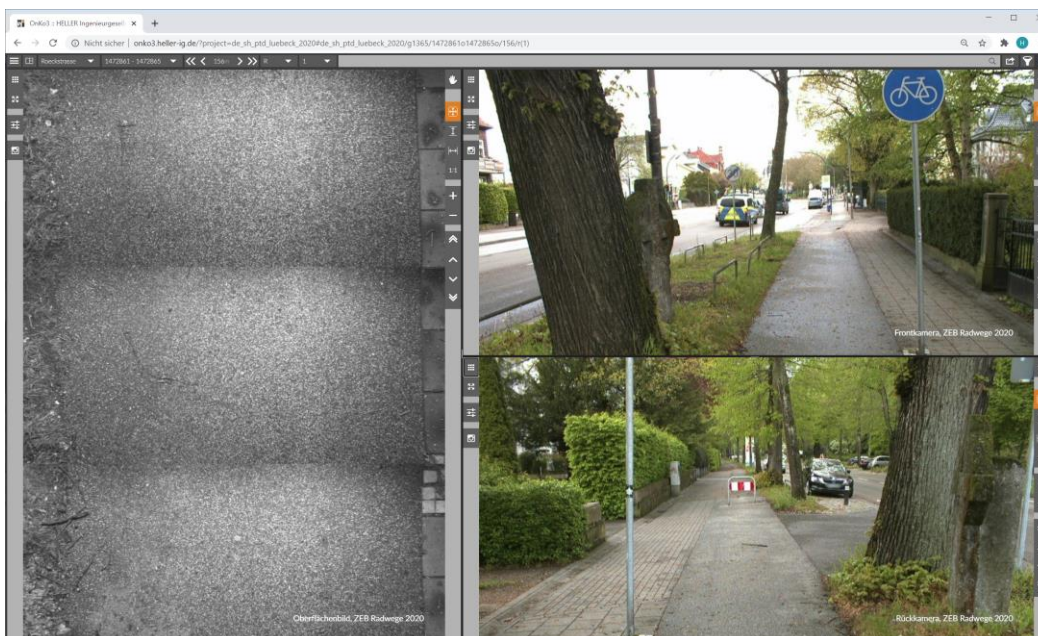


Bild 32 Streckenbilder der Radwege.

5.1.3 Streckenband

Die Eigenschaften der Geh und Radwege lassen sich in Form von interaktiven Streckenbändern darstellen.

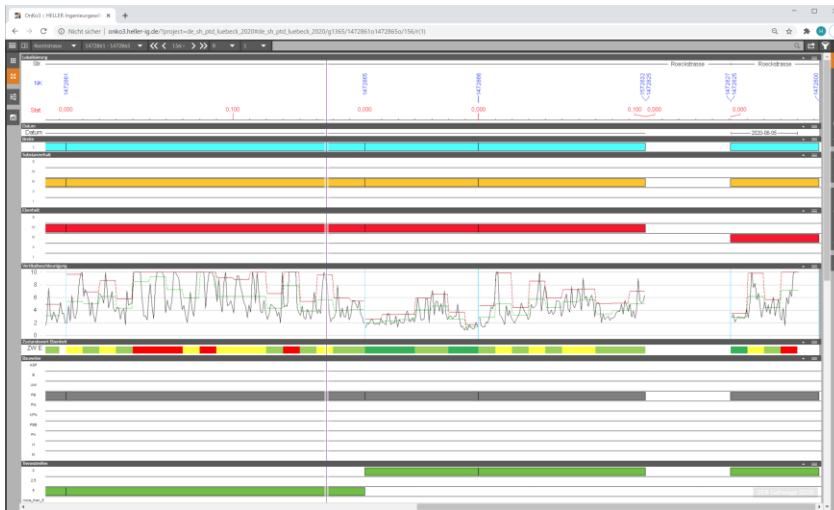


Bild 33 Streckenbanddarstellung des Zustands und Bestands der Gehwege

5.1.4 Tabellen

Die für die Geh- und Radwege erfassten homogenen Zustandsabschnitte wurden in Form interaktiver Tabellen bereitgestellt. Die Tabellen können sortiert, gefiltert bzw. heruntergeladen und dann in Excel statistisch ausgewertet werden.

Bild 34 Tabelle mit homogenen Zustandsabschnitten zu den Radwegen

Bei Bedarf lassen sich die Tabellen auch zur Bearbeitung freischalten. Damit können die einzelnen Abschnitte und die Attribute angepasst und aktualisiert werden.

6 Statistiken

6.1.1 Erfassungslängen Radwege

Kennzeichnung	Länge [km]
Länge der homogenen Abschnitten mit visueller Klassifizierung der Ebenheit bzw. des erforderlichen Substanzerhalts. Grundlage sind Streckenbilder der 2020 mit dem ATV realisierten Befahrung der Radwege und die Ergebnisse der messtechnischen Bewertung.	194,0 km
Länge der Zustandsabschnitte mit Zustandsdaten	190,6 km
Länge der Zustandsabschnitte mit Zustandsdaten für Vorbehaltsstraßen	161,8 km
Länge der Zustandsabschnitte mit Zustandsdaten für Nebenstraßen	13,8 km
Länge der Zustandsabschnitte mit Zustandsdaten für sonstige Wege	15,0 km

Tabelle 9 Erfassungslängen Radwege

6.1.2 Erfassungslängen Gehwege

Kennzeichnung	Länge [km]
Länge der homogenen Abschnitte mit visueller Klassifizierung der Ebenheit bzw. des erforderlichen Substanzerhalts. Grundlage sind Streckenbilder der 2020 mit den E-Scooter realisierten Befahrung. Teilweise wurden Bilder der 2018 realisierten ZEB der Fahrbahnen verwendet.	1036,7 km
Länge der homogenen Abschnitte mit visueller Klassifizierung auf Grundlage der 2020 mit den E-Scootern erfassten Streckenbilder.	852,4 km
Länge der homogenen Abschnitte mit visueller Klassifizierung auf Grundlage der 2018 im Zuge der ZEB der Fahrbahnen erfassten Streckenbilder.	184,3, km
Länge der homogenen Abschnitte mit messtechnisch erfasster Ebenheit auf Grundlage der 2020 mit den E-Scootern realisierten Befahrung.	943,6 km
Länge der Straßen, die aus unterschiedlichen Gründen nicht erfasst wurden bzw. erfasst werden konnten.	68,8 km

Tabelle 10 Erfassungslängen Gehwege

6.2 Zustand der Radwege (Erhaltungsabschnitte)

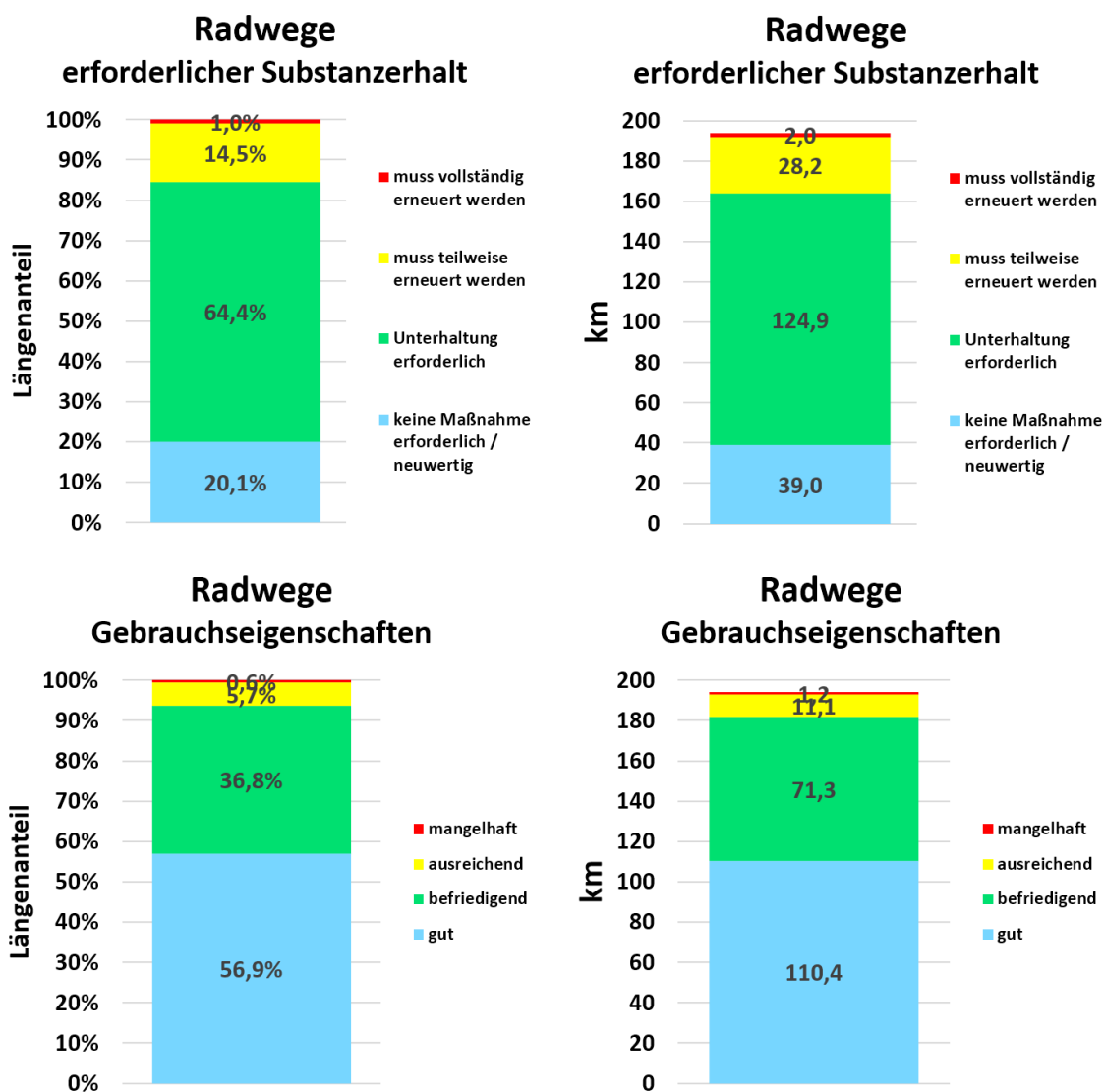


Bild 35 Längenanteil und Länge der Erhaltungsabschnitte in den jeweiligen Zustandsklassen

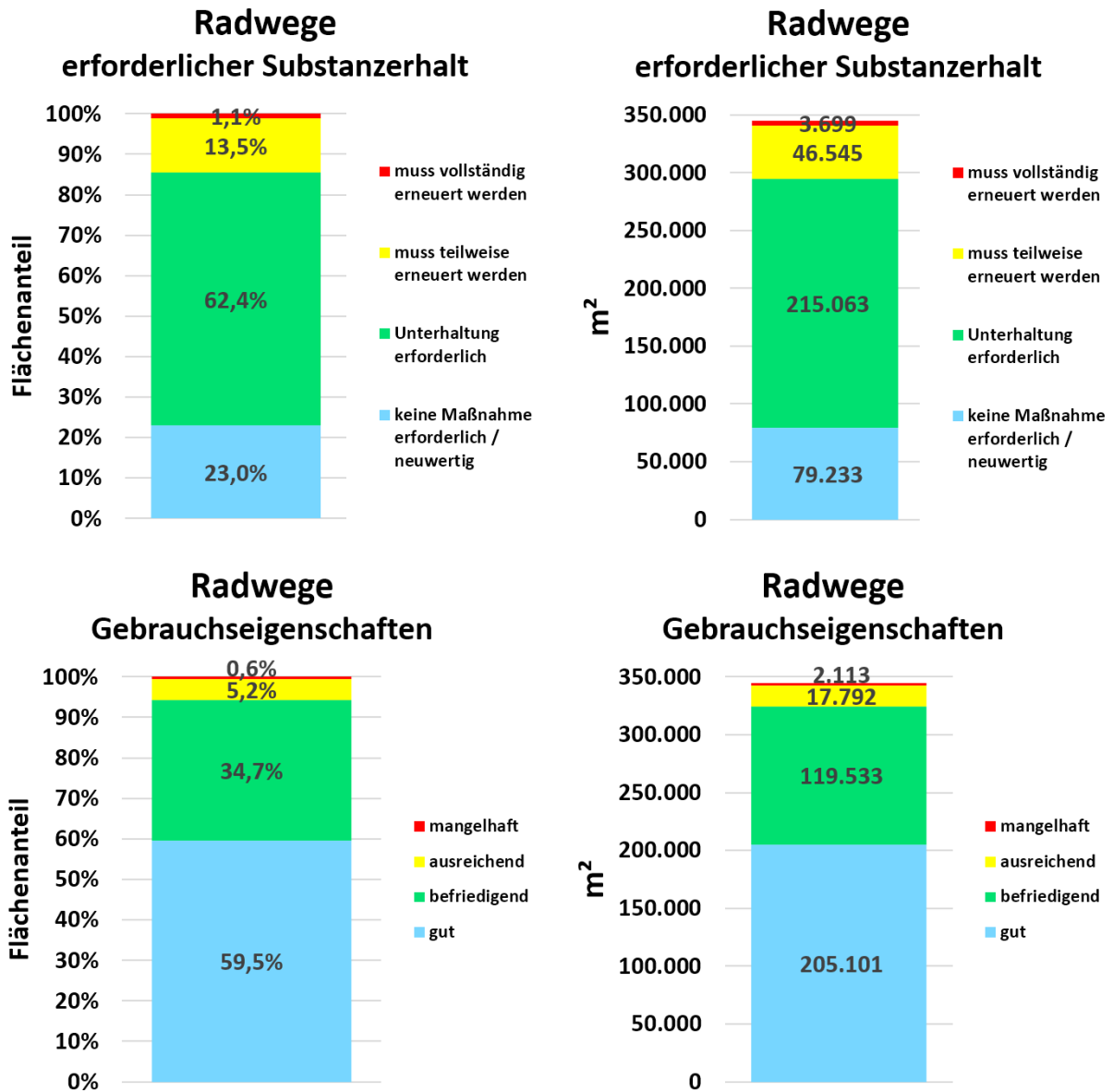


Bild 36 Flächenanteil und Fläche der Erhaltungsabschnitte in den jeweiligen Zustandsklassen

6.3 Zustand der Gehwege (Erhaltungsabschnitte)

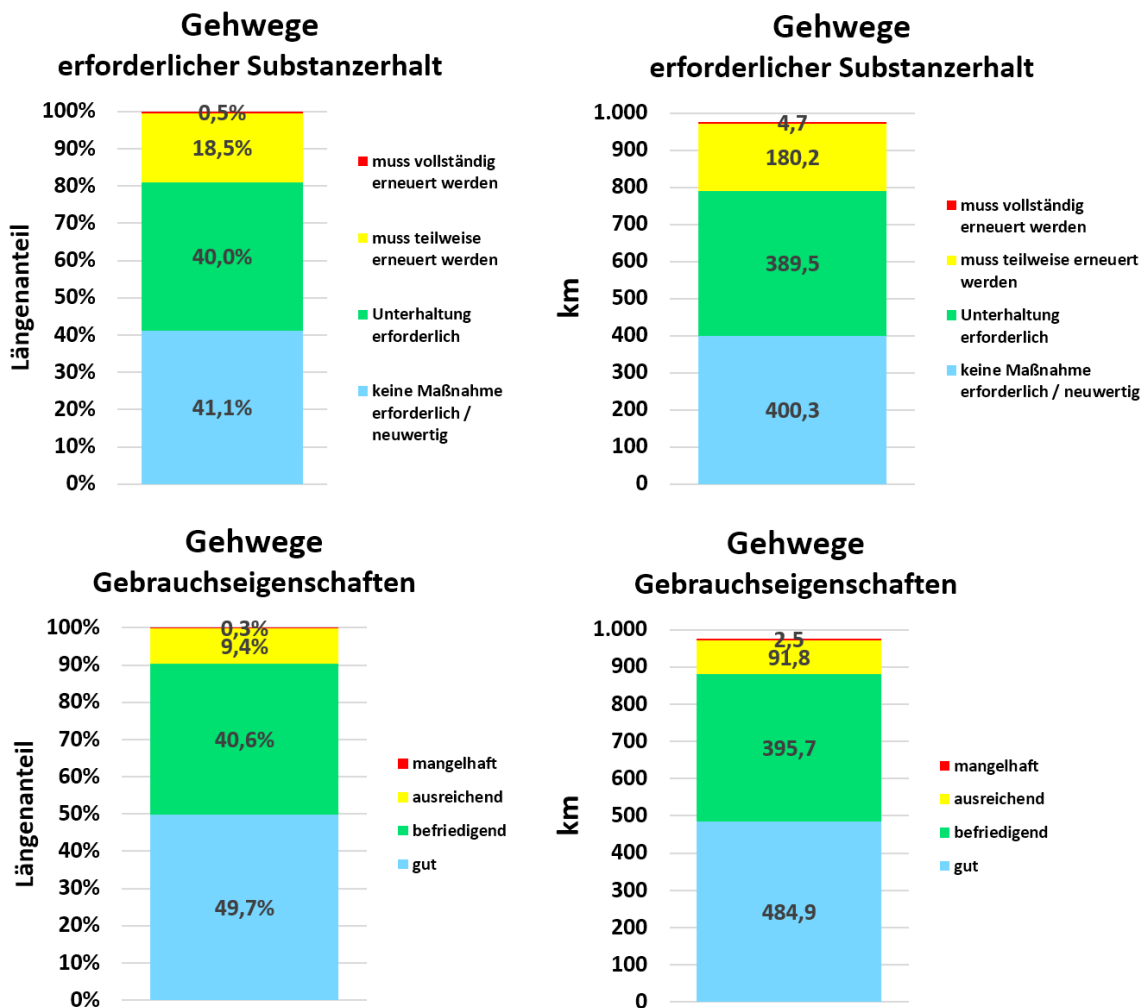


Bild 37 Längenannteil und Länge der Erhaltungsabschnitte in den jeweiligen Zustandsklassen

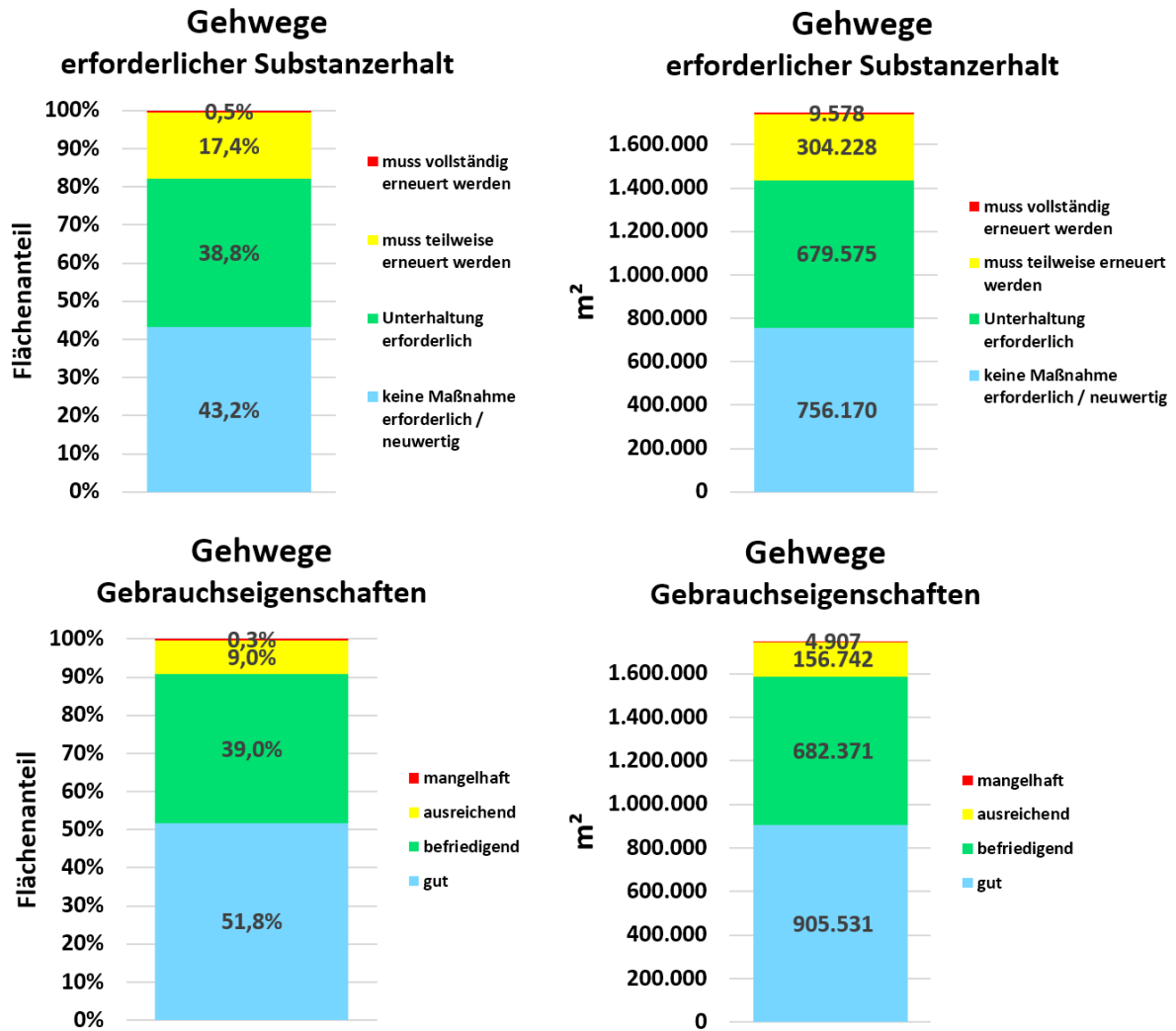


Bild 38 Längenanteil und Länge der Erhaltungsabschnitte in den jeweiligen Zustandsklassen

7 Erhaltungsbedarf

7.1 Kostenansatz

In **Tabelle 11** sind Einheitspreise für die Abschätzung des Erhaltungsbedarfs der Geh- und Radwege aufgeführt. Es handelt sich um grobe Anhaltswerte, die gemeinsam von der Hansestadt aus aktuellen Ausschreibungen ermittelt wurden. Es ist dabei zu beachten, dass die Preise von vielen Rahmenbedingungen, wie z.B. Baustelleneinrichtung, Preisentwicklung, Wettbewerb, etc. beeinflusst werden.

Art	Einheitspreise (netto)
Grundhafte Erneuerung	70 € / m ²
Sanierung der Oberfläche	40 € / m ²

Tabelle 11 Kostenansätze für die Sanierung von Rad- und Gehwegen

Ausgehend davon, dass bei einem Radweg im mangelhaften Zustand (Erhaltungsklasse I) 100 % grundhaft saniert und bei einem ausreichenden Zustand (Erhaltungsklasse II) noch 60 % grundhaft saniert werden müssen, ergibt sich gemäß nachfolgender Tabelle folgender Mittelbedarf für die folgenden Jahre:

7.2 Erhaltungsbedarf Radwege

Um den Erhaltungsbedarf näher bestimmen zu können, wurden die Zustandsklassen der zwei Zustandseigenschaften Ebenheit und erforderlicher Substanzerhalt zu Erhaltungsklassen (I – IV) zusammengefasst.

		erforderlicher Substanzerhalt			
		keine Maßnahme erf. / neuwertig	Unterhaltung erforderlich	muss teilweise erneuert werden	muss vollständig erneuert werden
Ebenheit	gut	79.233	123.126	2.742	
	befriedigend		91.575	27.187	770
	ausreichend		361	16.377	1.054
	mangelhaft			239	1.874

Fläche [m²]

Klasse	Erhaltungsbedarf
I	3.938 m ²
II	46.667 m ²
III	214.701 m ²
IV	79.233 m ²
	344.539 m ²

Bild 39 Erhaltungsbedarf Radwege

Es wird davon ausgegangen, dass Radwege in der Erhaltungsklasse I zu 100 % grundhaft saniert werden müssen. Für Radwege in der Erhaltungsklasse II wird angenommen, dass die Fläche zu 60 % grundhaft erneuert werden muss und bei den übrigen 40 % eine Instandsetzung der Oberfläche genügt. Mit diesem überschlägigen Ansatz ergibt sich der in **Tabelle 12** dargestellte Gesamtbedarf.

Kl.	Art	EP	Fläche	Anteil	Bedarf
I	Grundhafte Erneuerung	70 € / m ²	3.938 m ²	100 %	275,7 Tsd. €
II	Grundhafte Erneuerung	70 € / m ²	46.667 m ²	60 %	1.960 Tsd. €
II	Instandsetzung der Oberfläche	40 € / m ²	46.667 m ²	40%	1.306,6 Tsd. €
Bedarf (netto)					3.542,3 Tsd. €
Umsatzsteuer					673 Tsd. €
Bedarf (brutto)					4.215,4 Tsd. €

Tabelle 12 Erhaltungsbedarf Radwege

7.3 Erhaltungsbedarf Gehwege

Um den Erhaltungsbedarf näher bestimmen zu können, wurden die Zustandsklassen der zwei Zustandseigenschaften Ebenheit und erforderlicher Substanzerhalt zu Erhaltungsklassen (I – IV) zusammengefasst.

		erforderlicher Substanzerhalt			
		keine Maßnahme erf. / neuwertig	Unterhaltung erforderlich	muss teilweise erneuert werden	muss vollständig erneuert werden
Ebenheit	gut	736.371	163.554	5.606	
	befriedigend	19.799	513.205	148.330	1.037
	ausreichend		2.816	149.682	4.244
	mangelhaft			610	4.297

Fläche [m²]

Klasse	Erhaltungsbedarf
I	10.188 m ²
II	306.434 m ²
III	696.558 m ²
IV	736.371 m ²
	1.749.551 m ²

Bild 40 Erhaltungsbedarf Gehwege

Es wird davon ausgegangen, dass Gehwege in der Erhaltungsklasse I zu 100 % grundhaft saniert werden müssen. Für Wege in der Erhaltungsklasse II wird angenommen, dass die Fläche zu 60 % grundhaft erneuert werden muss und bei den übrigen 40 % eine Instandsetzung der Oberfläche genügt. Mit diesem überschlägigen Ansatz ergibt sich der in **Tabelle 12** dargestellte Gesamtbedarf.

Kl.	Art	EP	Fläche	Anteil	Bedarf
I	Grundhafte Erneuerung	70 € / m ²	10.188 m ²	100 %	713,2 Tsd. €
II	Grundhafte Erneuerung	70 € / m ²	306.433 m ²	60 %	12.870,2 Tsd. €
II	Instandsetzung der Oberfläche	40 € / m ²	306.433m ²	40%	4.902,9 Tsd. €
Bedarf (netto)					18.486,3 Tsd. €
Umsatzsteuer					3.512,4 Tsd. €
Bedarf (brutto)					21.998,7 Tsd. €

Tabelle 13 Erhaltungsbedarf Radwege

8 Zusammenfassung der Ergebnisse

Rund 15 % bzw. 30 km des Radwegenetzes mit einer Gesamtlänge von knapp 200 km müssen grundhaft bzw. zumindest teilweise erneuert werden. Darüber ist für einen großen Teil weiterer 64 % bzw. 125 km des Netzes Unterhaltung erforderlich.

Von den knapp 1.040 km an Gehwegen müssen 19 % bzw. 185 km grundhaft bzw. zumindest teilweise erneuert werden. Darüber hinaus sind 40 % bzw. 390 km in einem Zustand, der zum größeren Teil Unterhaltungsmaßnahmen erfordert.

Die Erneuerung, d.h. der vollständige Ersatz der Deckschichten, des Pflasters oder der Betonplatten und ggf. auch des Unterbaus ist dann erforderlich, wenn sich das Schadensbild über einen längeren Bereich erstreckt und eine Ausbesserung der Schäden aus technischer Sicht nicht mehr möglich oder sinnvoll ist.

Einzelschäden bzw. sehr lokal auftretende Schadflächen können dagegen meist im Rahmen der Unterhaltung, etwa durch das Auffüllen von Ausbrüchen, das Aufbringen von Flickern oder das Neusetzen loser oder verdrückter Pflaster oder Betonplatten, saniert werden.

Rund 6 % der Netzlänge bzw. 12 km befinden sich in einem schlechten, d.h. ausreichendem bzw. mangelhaften, Gebrauchszustand. Rund 37 % bzw. 71 km des Netzes weisen lediglich befriedigende Gebrauchseigenschaften auf.

Bei den Gehwegen sind es knapp 10 % bzw. rund 94 km in den schlechtesten beiden Zustandsklassen und 41% bzw. 396 km mit befriedigenden Gebrauchseigenschaften.

Neben der Notwendigkeit einer substanzbedingten Erneuerung bzw. Instandsetzung besteht damit auch bei der Angebotsqualität (Ebenheit) ein deutlicher Handlungsbedarf.

Der geschätzte rückständige Bedarf zur Erneuerung- bzw. Instandsetzung beträgt bei den Radwegen ca. 4,2 Mio. Euro. Bei den Gehwegen sind es knapp 22 Mio. Euro.

Hier gilt es eine Strategie zu definieren, mit der sich der Rückstand mittel bis langfristige reduzieren lässt. Die in diesem Projekt generierten Daten eignen sich als Grundlage für die Aufstellung eines Bauprogramms, dessen Priorisierung und die Koordination mit den unterschiedlichen Leitungsträgern.

Abbildungsverzeichnis

Bild 1 Kleinmessfahrzeug zur Erfassung der Radwege (TÜV Rheinland Schniering GmbH)	6
Bild 2 E-Scooter zur Erfassung der Gehwege (HELLER).....	6
Bild 3 Straßennetz der Hansestadt Lübeck (Auszug ZEB 2018)	7
Bild 4 Beispiel für eine Erweiterung des bestehenden Netzes (grüne Achsen)	8
Bild 5 Führungsformen und mögliche Arten an Radwegen (HELLER).....	8
Bild 6 Visualisierung des Straßennetzes und der Flächen der Radwege	9
Bild 7 Verschneidung des Flächenmodells mit den Zustandsabschnitten.....	9
Bild 8 Kleinmessfahrzeug (TÜV Rheinland Schniering GmbH).....	11
Bild 9 Strecken- und Oberflächenbilder (Beispiele: TÜV Rheinland Schniering GmbH).....	11
Bild 10 Ingenieurtechnische Auswertung der Zustandsmerkmale (HELLER)	12
Bild 11 Software zur Auswertung der Zustandsmerkmale (HELLER)	12
Bild 12 Zustandsmerkmale (HELLER).....	13
Bild 13 Geokoordinaten der Erfassung und zu erfassende Zustandsabschnitte (HELLER).....	14
Bild 14 Zuordnung der Daten und Auswerterraster (HELLER).....	14
Bild 15 Bewertungsverfahren, vereinfachte Darstellung (HELLER).....	15
Bild 16 Erfassung der Höhenlängsprofile zur Bewertung der Längsebenheit.....	16
Bild 17 Bestimmung des Einflusses der Längsunebenheit auf den Fahrkomfort.....	16
Bild 18 Gegenüberstellung der 1m Werte (Indikator „Nicken“) und der visuellen Bewertung.....	17
Bild 19 Digitales Straßen- und Wegenetz der Hansestadt Lübeck.....	20
Bild 20 Kleinmessfahrzeug auf der Basis eines E-Scooters.....	21
Bild 21 Absicherung des Kleinmessfahrzeugs.....	21
Bild 22 Messgerät und vertikale Beschleunigungen	22
Bild 23 Ansatz für die Bewertung.....	23
Bild 24 Beispiel zur Darstellung der messtechnischen Bewertung der Ebenheit	23
Bild 25 Beispiel für einen Trennstreifen zwischen Geh- und Radweg (Roeckstraße).....	28
Bild 26 Beispiel für einen temporären Wechsel der Bauweise.....	29
Bild 27 Beispiel zur Erfassung der Breite.....	29
Bild 28 Online-Visualisierung der Ergebnisse.....	30
Bild 29 Interaktive Kartendarstellung der homogenen Zustandsabschnitte der Gehwege.....	31
Bild 30 Kartendarstellung des messtechnisch erfassten Zustands der Radwege.....	31
Bild 31 Streckenbilder der Gehwege.....	32
Bild 32 Streckenbilder der Radwege.....	32

Bild 33 Streckenbanddarstellung des Zustands und Bestands der Gehwege	33
Bild 34 Tabelle mit homogenen Zustandsabschnitten zu den Radwegen	33
Bild 35 Längenanteil und Länge der Erhaltungsabschnitte in den jeweiligen Zustandsklassen	35
Bild 36 Flächenanteil und Fläche der Erhaltungsabschnitte in den jeweiligen Zustandsklassen	36
Bild 37 Längenanteil und Länge der Erhaltungsabschnitte in den jeweiligen Zustandsklassen	37
Bild 38 Längenanteil und Länge der Erhaltungsabschnitte in den jeweiligen Zustandsklassen	38
Bild 39 Erhaltungsbedarf Radwege	40
Bild 40 Erhaltungsbedarf Gehwege	41

Tabellenverzeichnis

Tabelle 1 Sollerfassungsumfang Radwege	10
Tabelle 2 Zustandsklassen	15
Tabelle 3 Klassifizierung des erforderlichen Substanzerhalts	18
Tabelle 4 Fallbeispiele zur Klassifizierung der Ebenheit	19
Tabelle 5 Klassifizierung des erforderlichen Substanzerhalts	25
Tabelle 6 Klassifizierung der Ebenheit	26
Tabelle 7 Bauweisen	27
Tabelle 8 Attribute zu den Trennstreifen	28
Tabelle 9 Erfassungslängen Radwege	34
Tabelle 10 Erfassungslängen Gehwege	34
Tabelle 11 Kostenansätze für die Sanierung von Rad- und Gehwegen	39
Tabelle 12 Erhaltungsbedarf Radwege	40
Tabelle 13 Erhaltungsbedarf Radwege	41