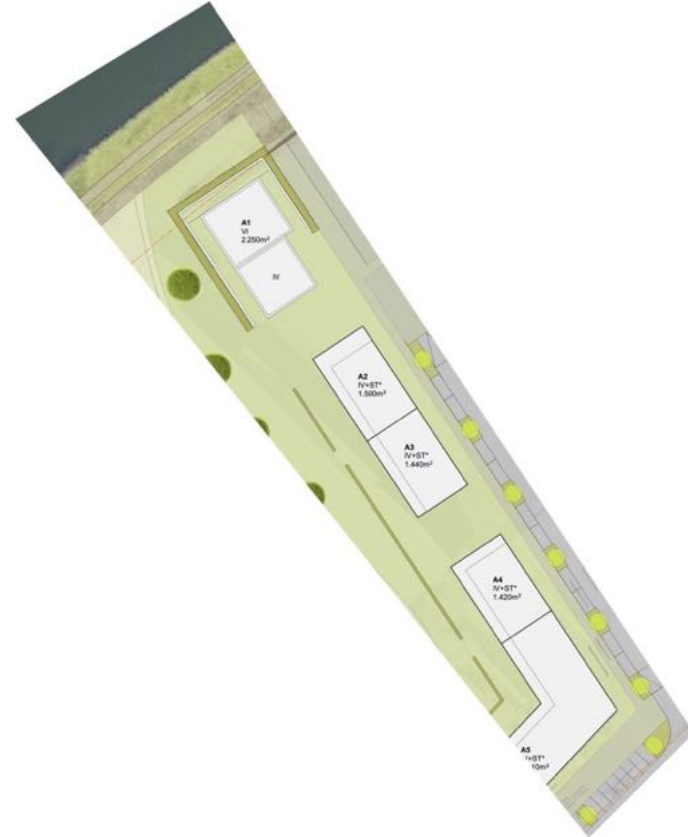




Wettbewerb

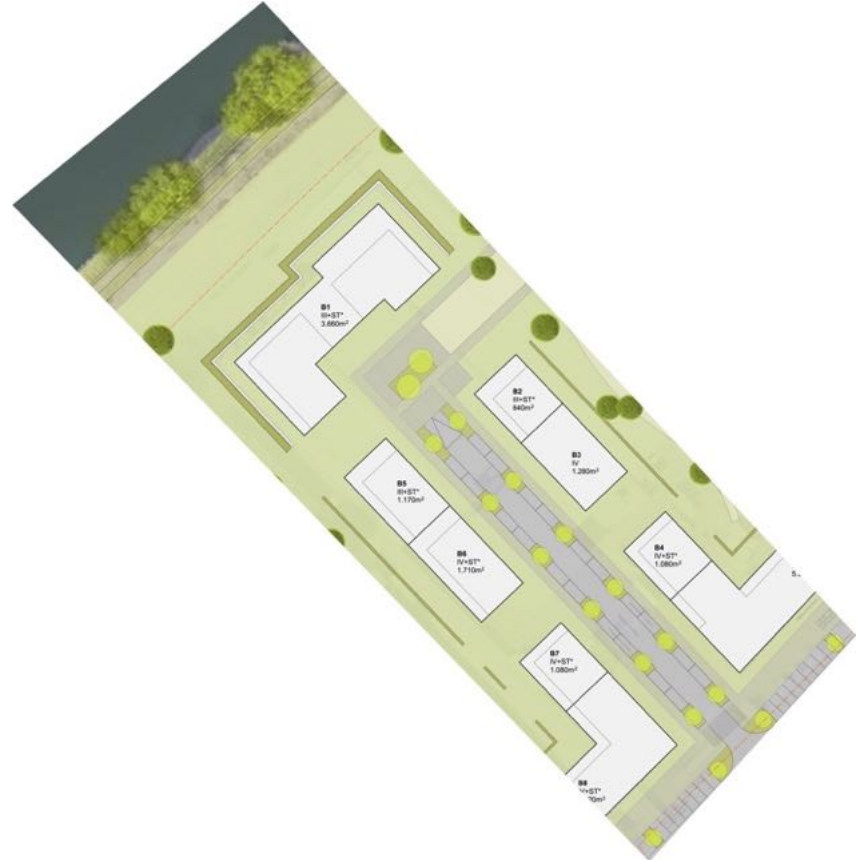


Straße Nord

11.3.2021



Wettbewerb

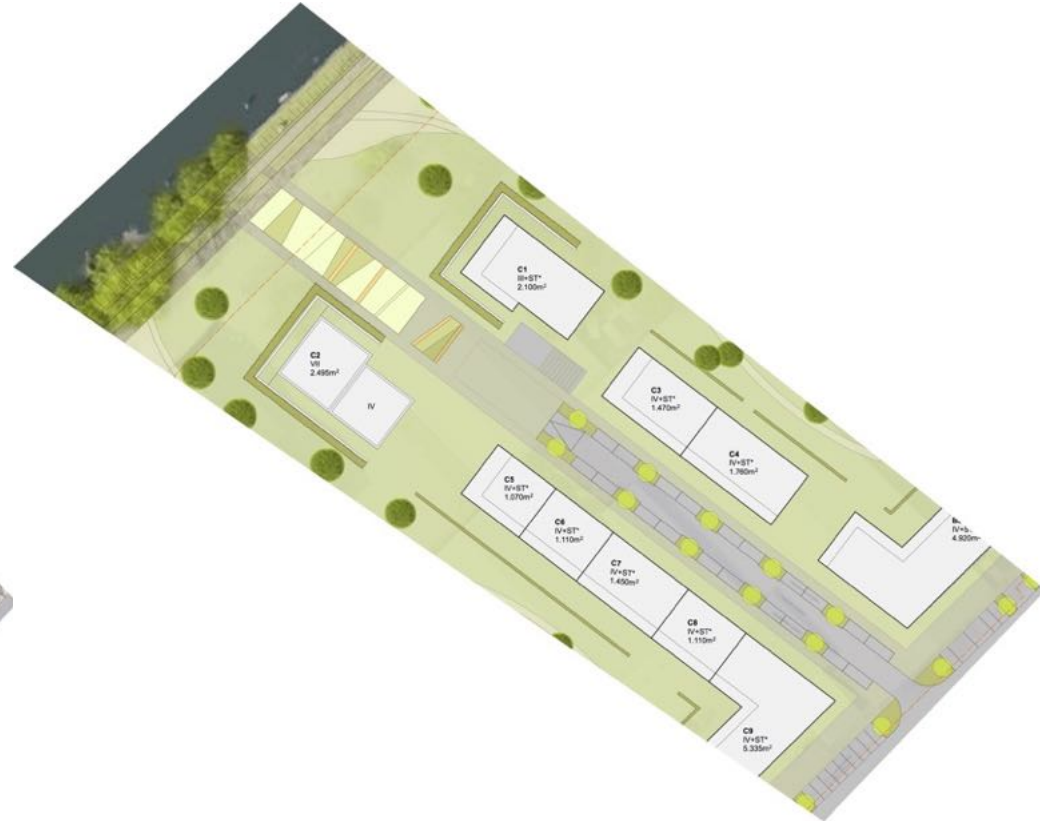


Straße 2

11.3.2021



Wettbewerb



Quartiersmitte

11.3.2021



Wettbewerb



Straße Süd

11.3.2021

Durchlässigkeit

Ergebnis Wettbewerb (03/2018)



→ 10 „Lücken“

bei 9 Zeilen

Stand 11.3.2021



6 „Lücken“

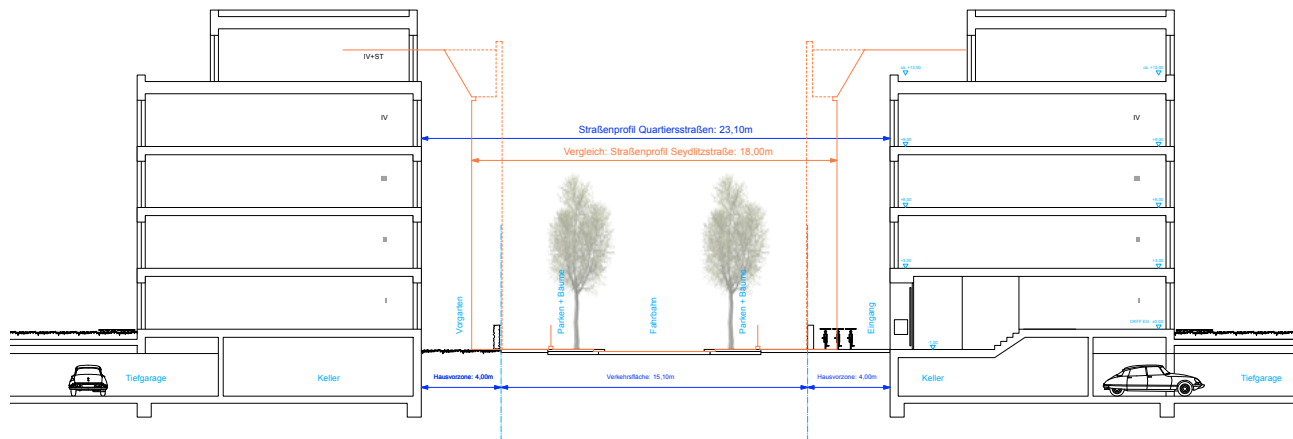
bei 7 Zeilen



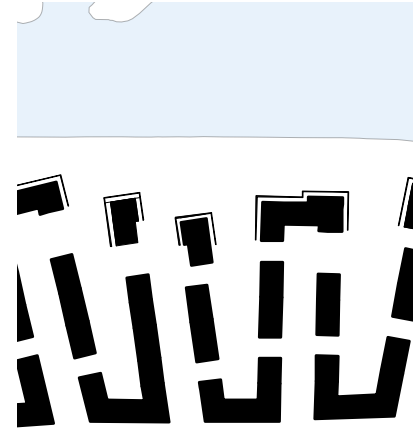
Modellfoto Wettbewerb



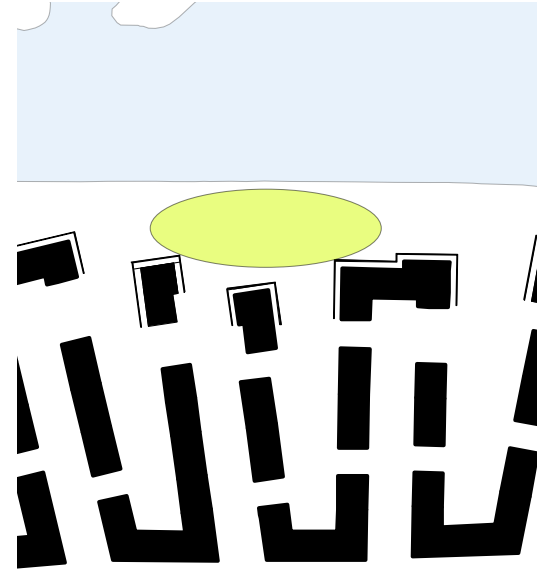
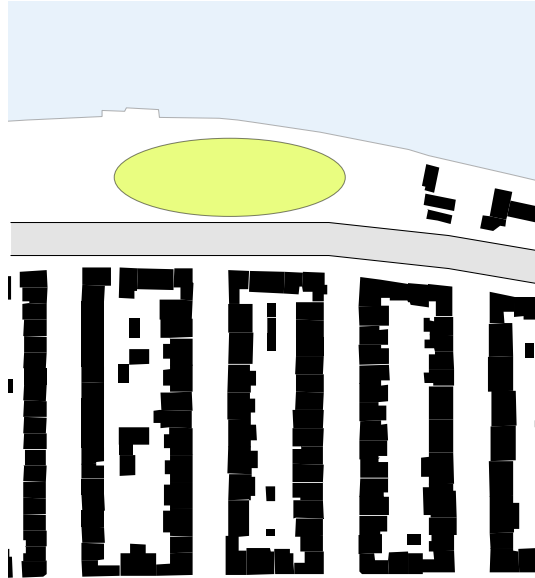
Visualisierung 11.3.2021



Referenz: Gründerzeitliche Straßen wie z. B. Seydlitzstraße oder Attendornstraße
Proportionen bei IV + ST entsprechen den gründerzeitlichen Straßenzügen



Vergleich der Maßstäblichkeit der Straßenlängen



Vergleich der Maßstäblichkeit der Freiräume



BGF Wohnen: ca. 60.500m²