

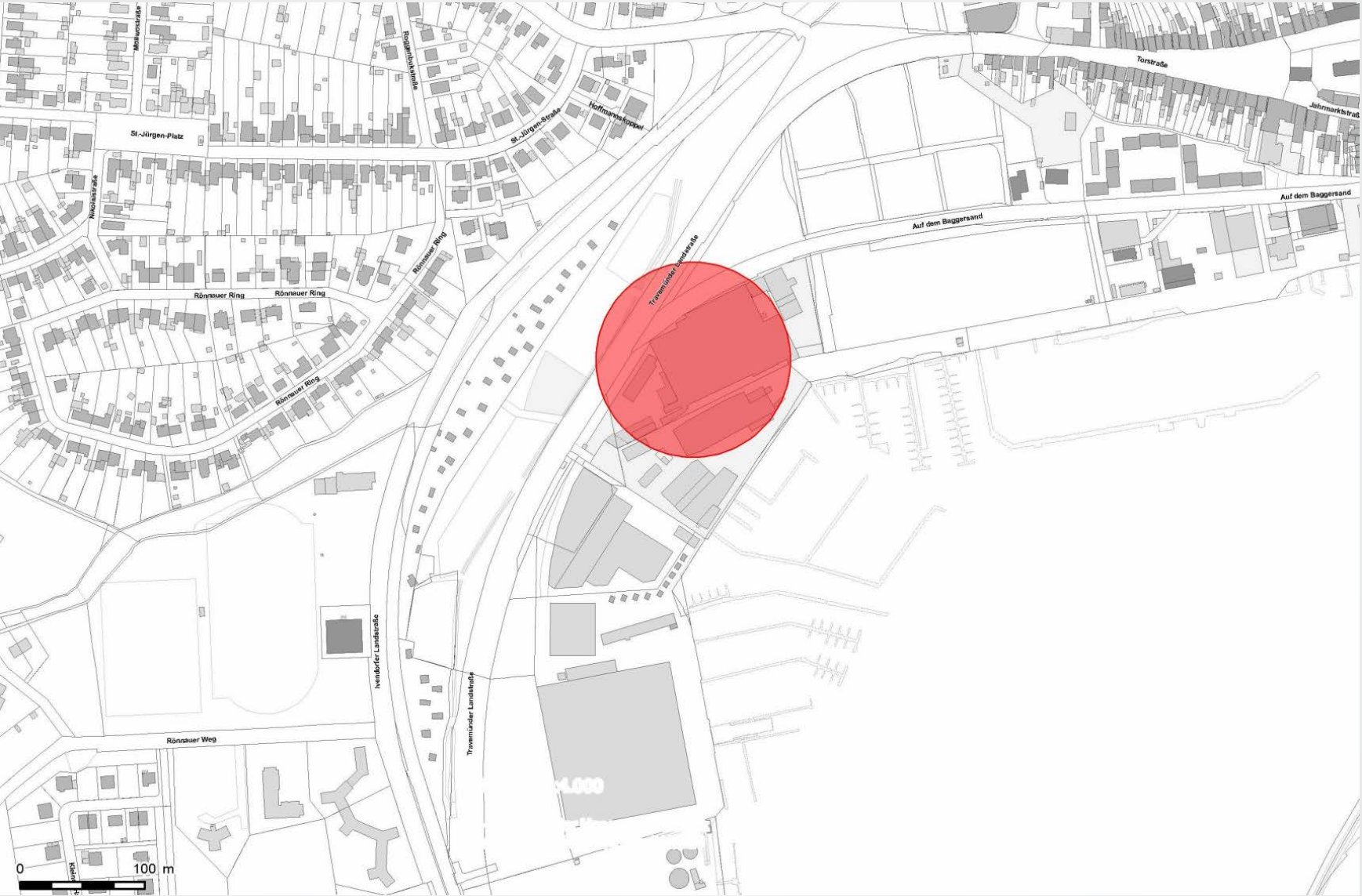
Hansestadt LÜBECK 

Travemünde – Auf dem Baggersand 25

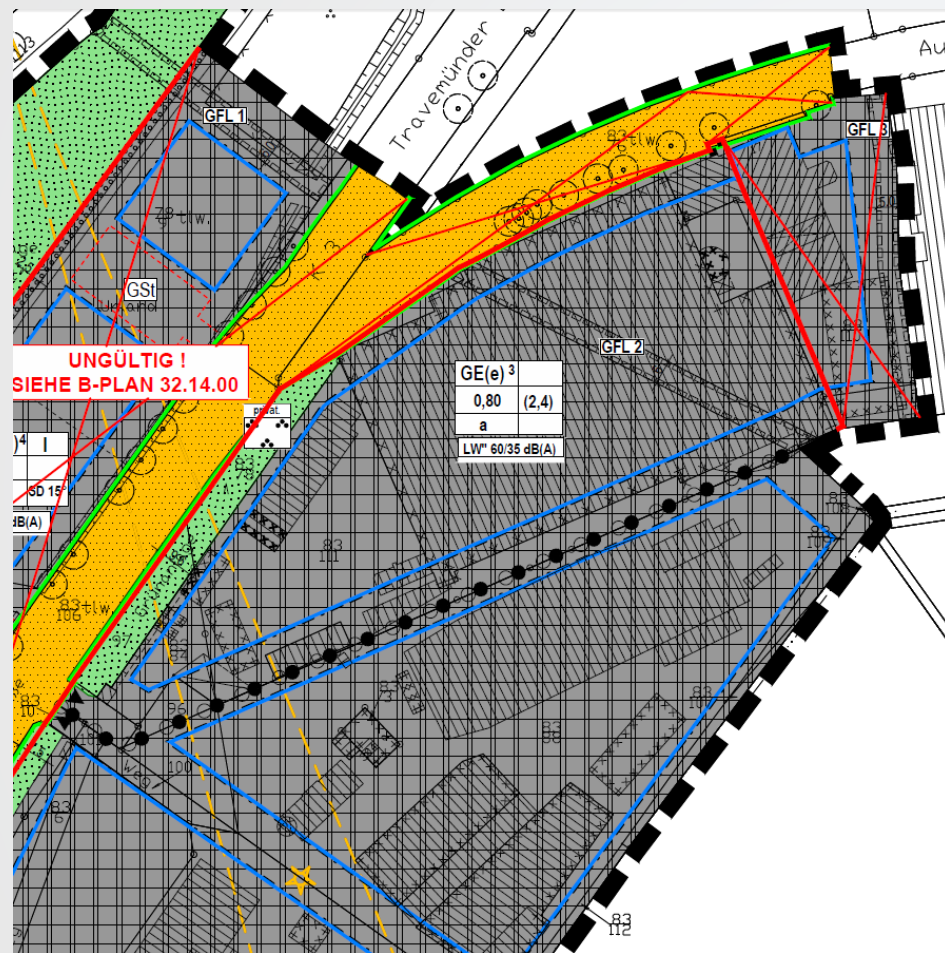
Bauausschuss am 21.09.2020



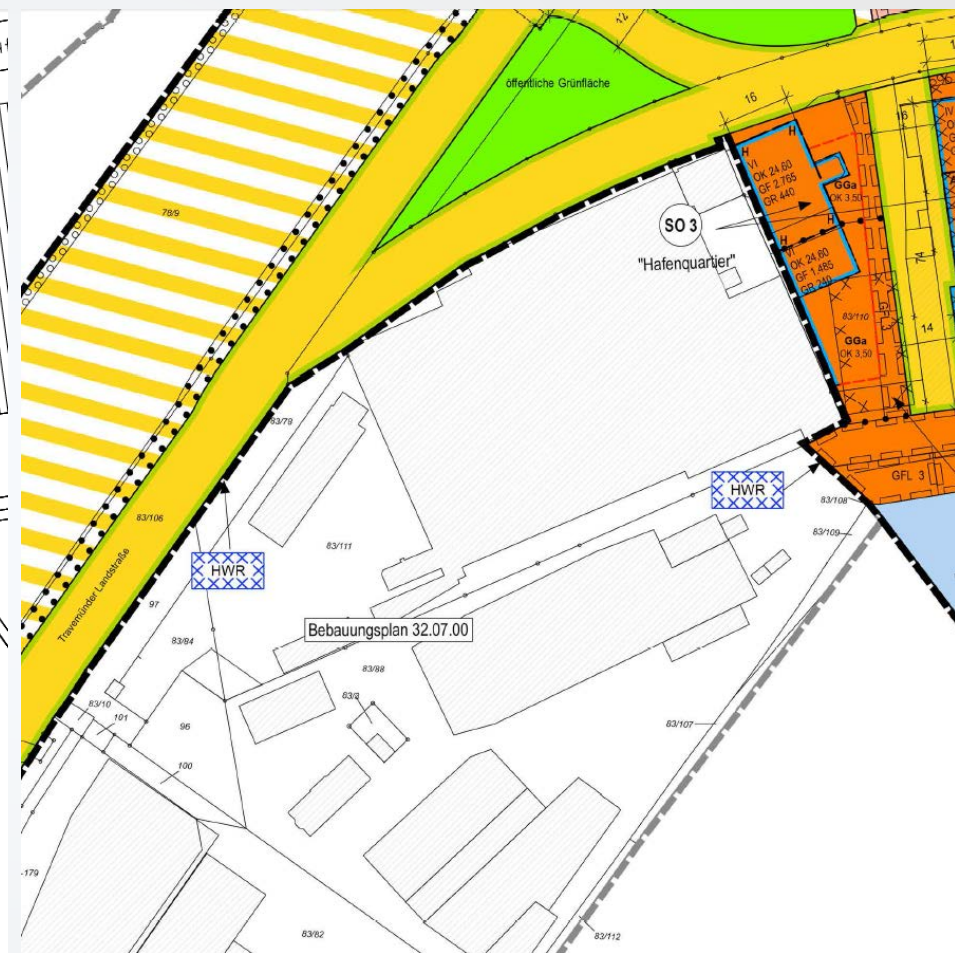
Auf dem Baggersand 25 - Lageplan



Auf dem Baggersand 25 - Planungsrecht

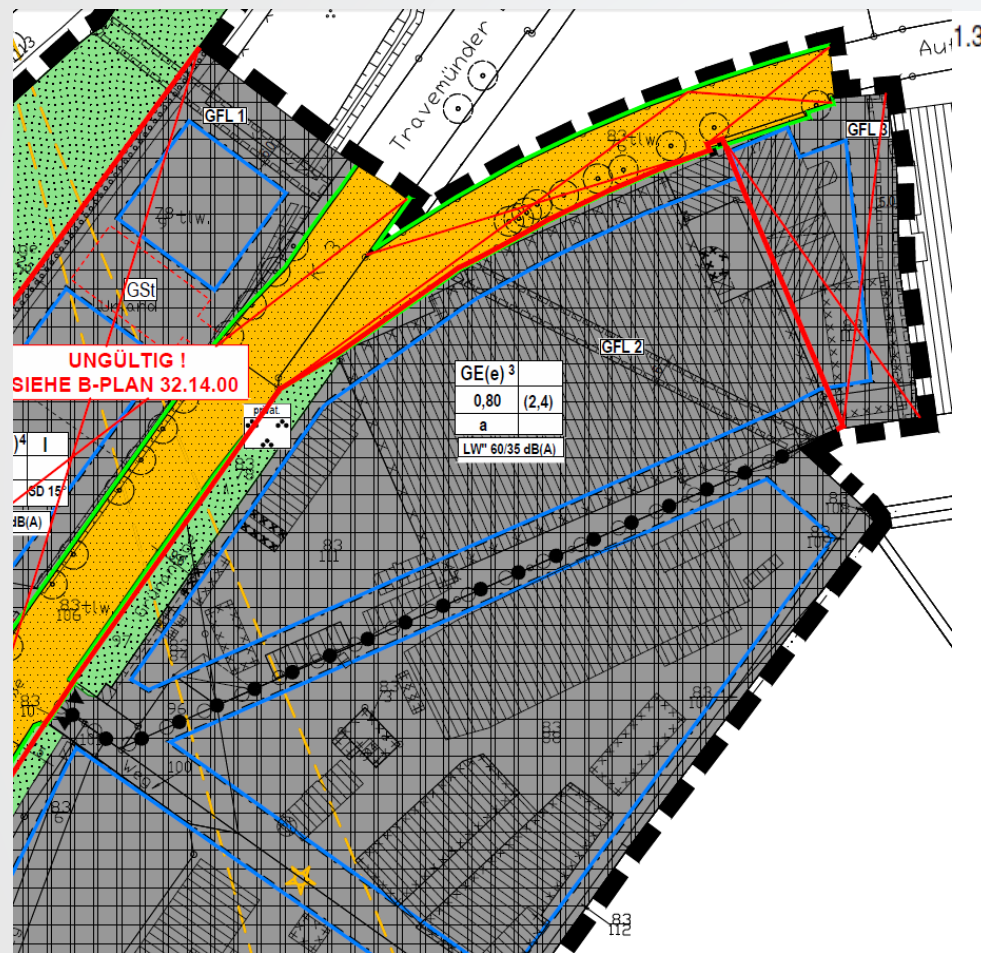


B-Plan 32.07.00 (12/2008)



B-Plan 32.14.00 (2017)

Auf dem Baggersand 25 - Planungsrecht



Innerhalb des Gewerbegebietes GE(e)-3 sind nur auf Wassersport und Tourismus bezogene Gewerbebetriebe zulässig. Die zulässigen Wassersport und Tourismus bezogenen Gewerbebetriebe bzw. Betriebszweige sind:

- Yacht- bzw. Sportboothafen und Tourismus bezogene Gewerbebetriebe sowie Büro- und Geschäftshäuser entsprechend dem folgenden Nutzungskatalog:
 - Segelmacherei
 - Mastbaubetriebe
 - Bootsaurüster
 - Bootselektronik
 - Yachtservice
 - Yachtcharter
 - Mitsegelzentralen
 - Segel- und Motorbootvereine
 - Sportboot- und Segelschulen
 - Yachtversicherungen
 - Gewerbliche Ferienbeherbergung
 - Touristinformation
 - Reisebüros
- Schank- und Speisewirtschaften bzw. Gastronomiebetriebe
- Hotels
- Bootslagerhallen
- Bootswerften, Yachtbau- und Reparaturbetriebe
- Anlagen für wassersportliche Zwecke

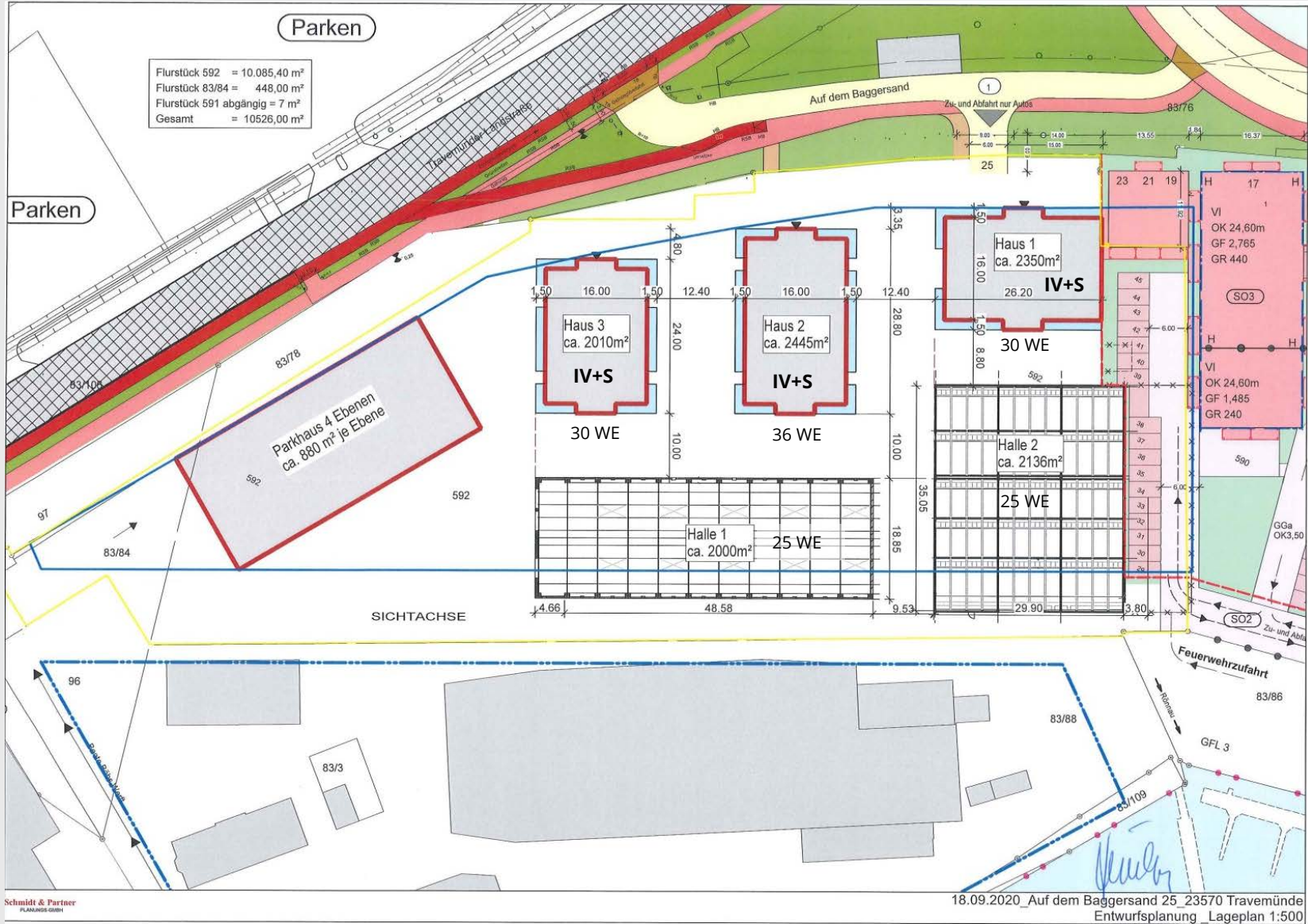
Sonstige Gewerbebetriebe sind ausnahmsweise zulässig, wenn im Baugenehmigungsverfahren nachgewiesen wird, dass sie sich nicht störend auf die o. g. Betriebe bzw. Nutzungen auswirken. (§ 1 (4) sowie § 1 (9) BauNVO)

B-Plan 32.07.00 (12/2008)

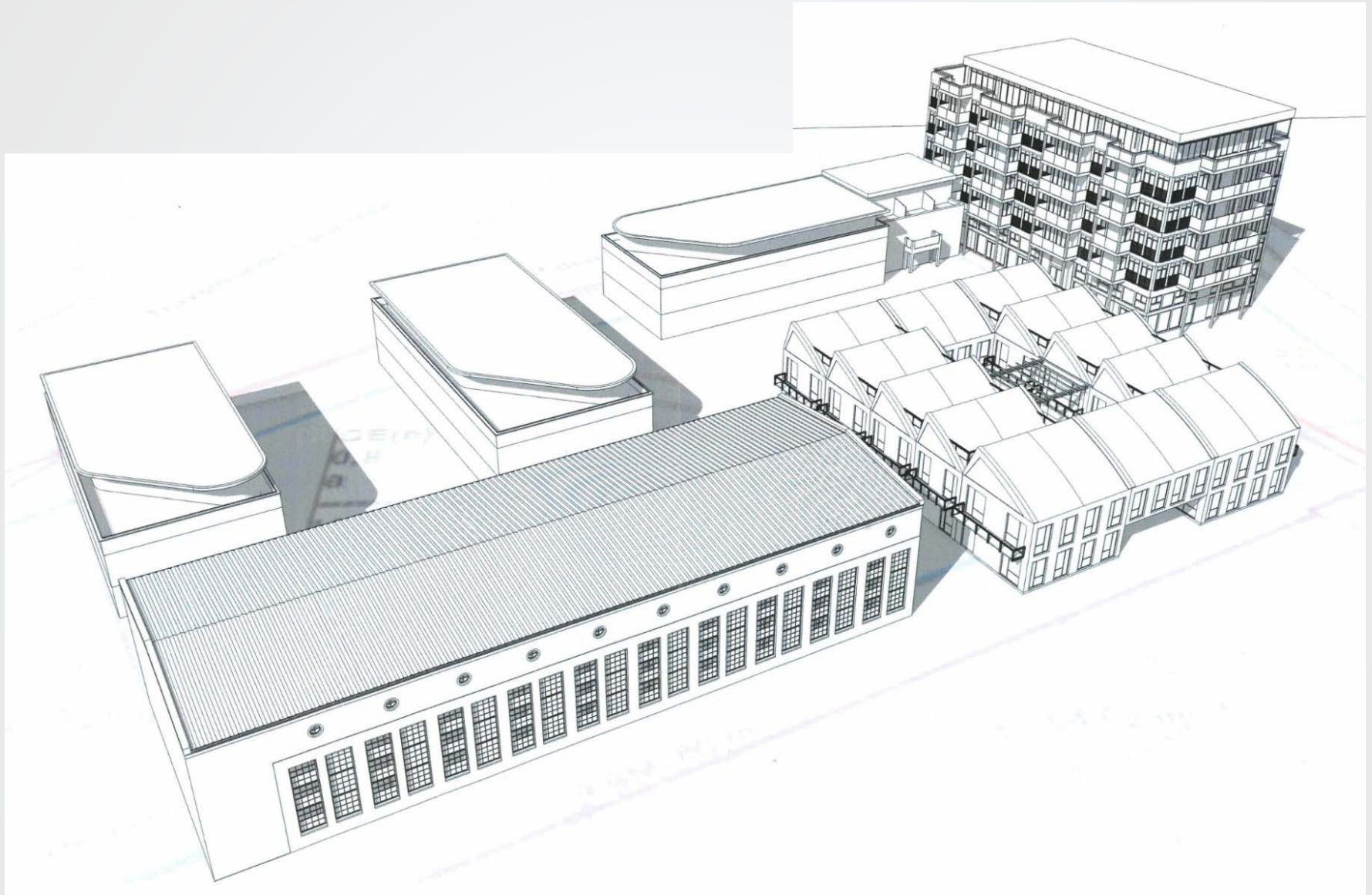
Auf dem Baggersand 25 - Schrägluftbild



Auf dem Baggersand 25 - Lageplan

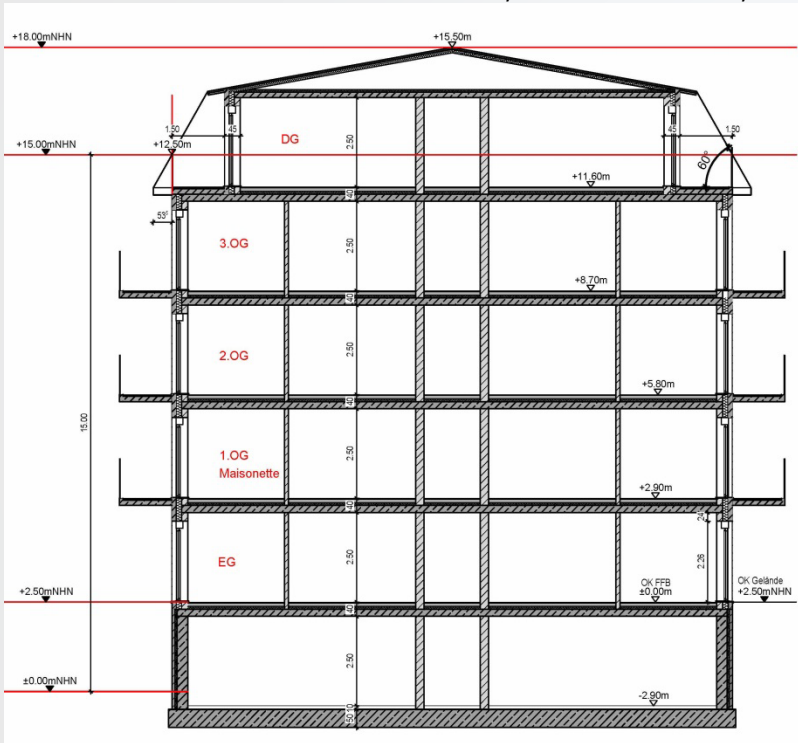


Auf dem Baggersand 25 - Entwurfsskizzen



Auf dem Baggersand 25 - Entwurfsskizzen

+ 18,0 m üNHN = 15,50 m



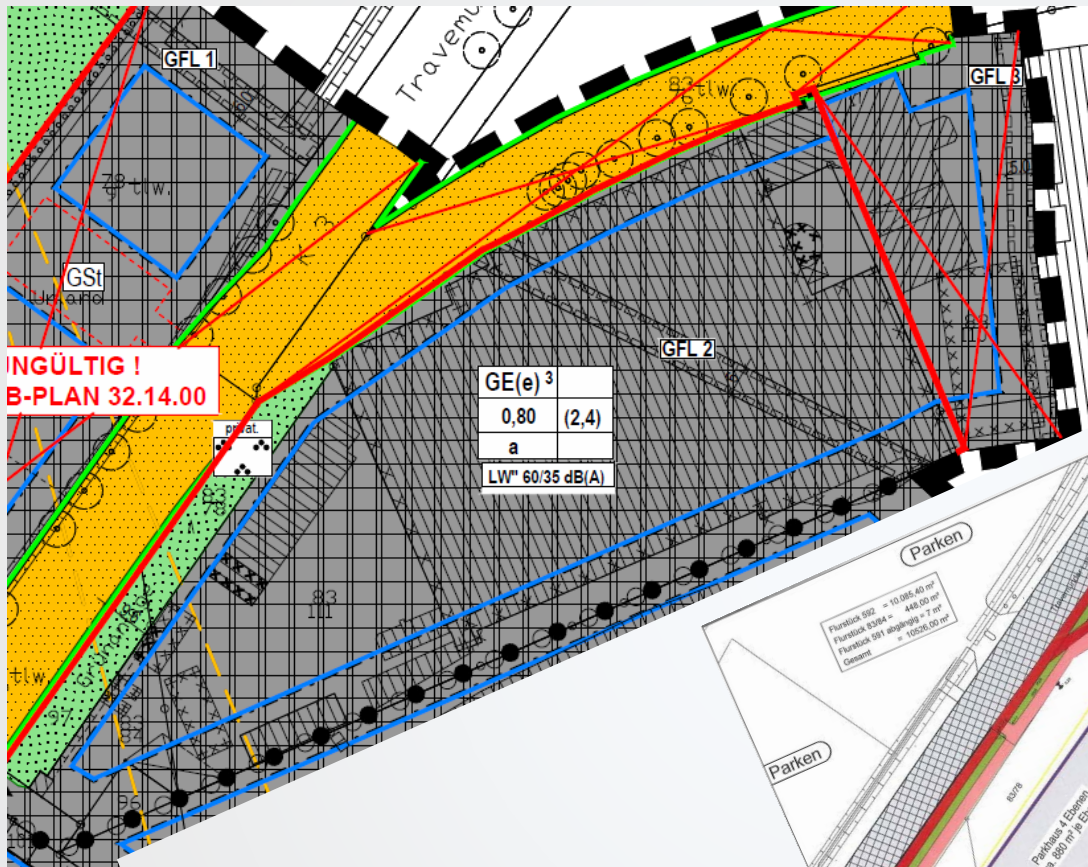
Auf dem Baggersand 25 - Entwurfsskizzen



Auf dem Baggersand 25 - Entwurfsskizzen



Auf dem Baggersand 25 – Entwurf i.V.z. Planungsrecht



B-Plan 32.07.01

TH 15,0 m ü NHN = ca. 11,0 m über Gelände

IV + S
TH 15,0 m ü NHN
FH 18,0 m ü NHN