

# Hansestadt LÜBECK

## Variantenuntersuchung Radweg Padelügger Weg

BA-Vorstellung am 17.02.2020, TOP 5.4.2



# Padelügger Weg

Vorstellung Varianten Neuanlage Geh- Radwegführung

## **geplant grundhafte Sanierung:**

- Straßenlänge 480 m  
( vom KP Ziegelstraße bis  
Sanierungs-Ausbauende 2013)

## **geplante zeitliche Umsetzung:**

von April – Ende Juni 2020  
(im Sommer Umleitungsstrecke für  
Autobahnverkehr)

## **Durch den Ausbau:**

... neuer Regelquerschnitt RQ 11,5  
in Bk 32.

## **Kosten:**

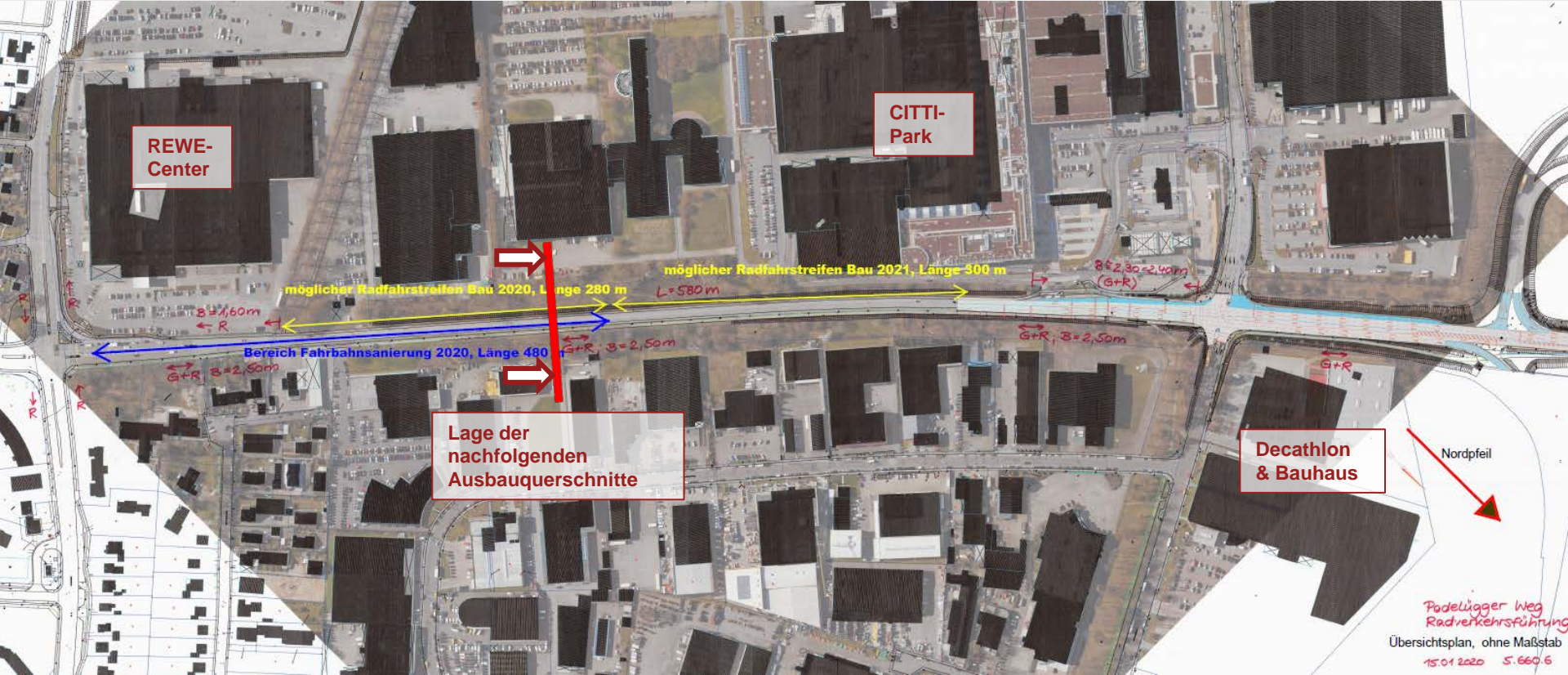
Gesamtkosten voraussichtl. 825 T€

**=> Projektfreigabe im Haupt-  
ausschuss am 28.01.2020 erfolgt**

# Variantenuntersuchung Radweg Padelügger Weg

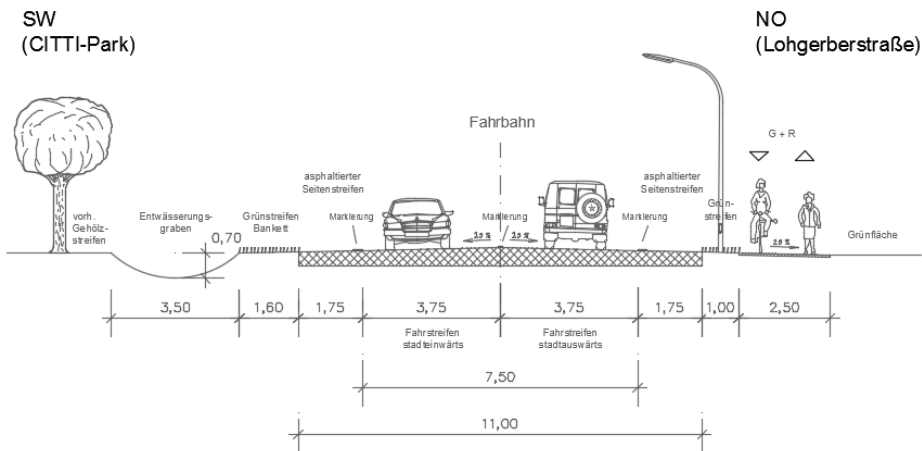


# Variantenuntersuchung Radweg Padelügger Weg



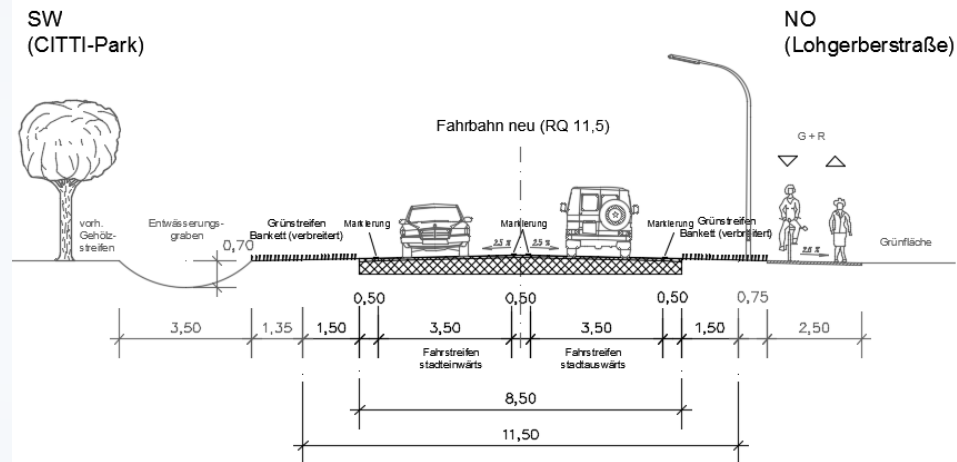
# Variantenuntersuchung Radweg Padelügger Weg

## Padelügger Weg - Querschnitt Bestand



## Padelügger Weg - Querschnitt Variante 0

grundhafte Sanierung (keine Änderung Geh- Radwegführung)



überbreite Fahrbahn von 11 m



geplante Sanierung, Verschmälerung der befestigten Fahrbahnbreite von 11 m auf 8,5 m

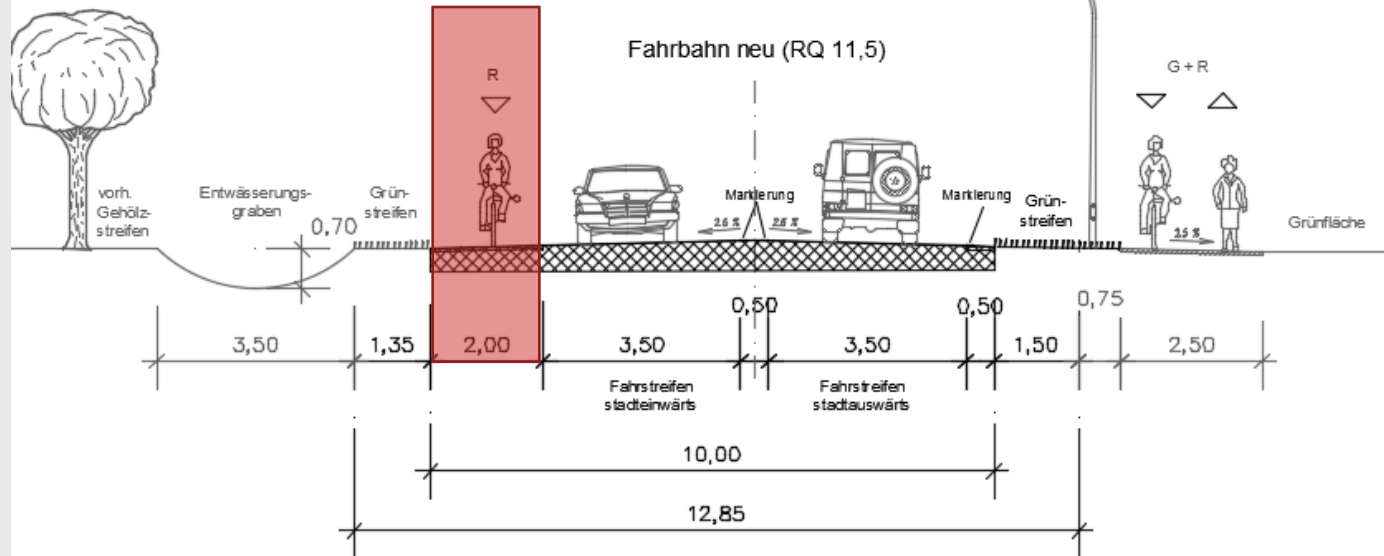
# Variantenuntersuchung Radweg Padelügger Weg

## Padelügger Weg - Querschnitt Variante 1

grundhafte Sanierung + Radfahrstreifen stadteinwärts

SW  
(CITTI-Park)

NO  
(Lohgerberstraße)



Mehrkosten für Anlage eines Radfahrstreifens:  
2020: ca. 120 T€  
2021: ca. 280 T€

gesamt: ca. 400 T€  
(Baukosten + Baunebenkosten)

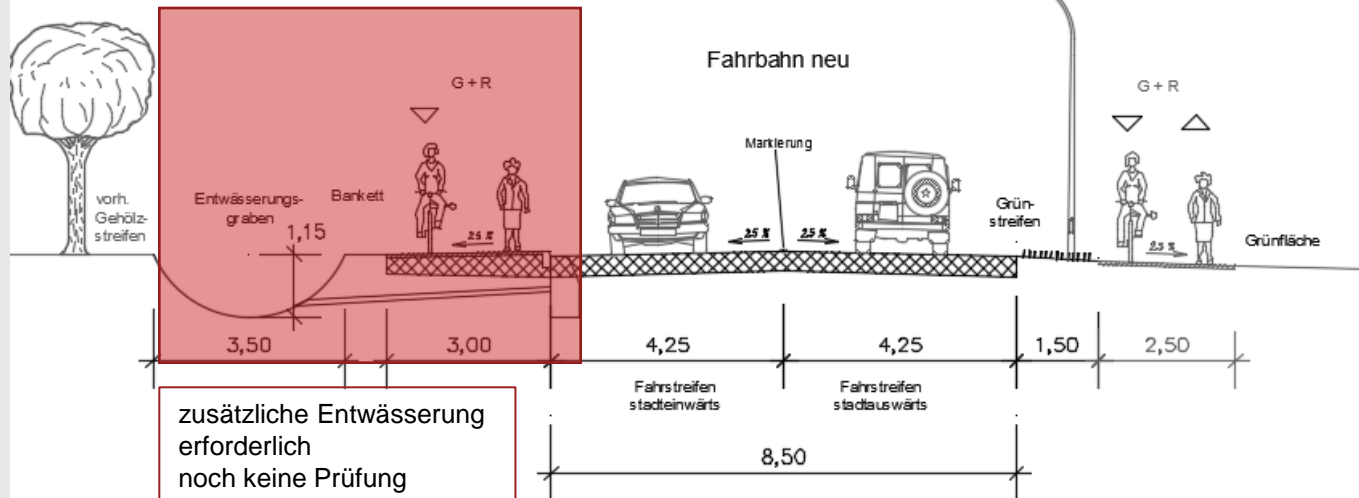
# Variantenuntersuchung Radweg Padelügger Weg

## Padelügger Weg - Querschnitt Variante 2a

grundhafte Sanierung + gem. Geh- und Radweg stadteinwärts  
(mit Hochbord an der Fahrbahn)

SW  
(CITTI-Park)

NO  
(Lohgerberstraße)



zusätzliche Entwässerung  
erforderlich  
noch keine Prüfung  
Leitungsbestand erfolgt

Mehrkosten für Anlage eines  
gem. Geh- und Radweges:  
2020: 30 T€ (Planung etc.)  
2021: ca. 570 T€

-----  
**gesamt: ca. 600 T€**  
(Baukosten + Baunebenkosten)



# Variantenuntersuchung Radweg Padelügger Weg



Gehwegführung auf Höhe CITTI-Park



Ende des Gehweges am Ende der  
Kurzzeitparkbucht, Blickrichtung Stadteinwärts

# Variantenuntersuchung Radweg Padelügger Weg



bereits sanierter Fahrbahnbereich mit Schutzplanke auf Höhe CITTI-Park, Blickrichtung stadteinwärts



bereits sanierter Fahrbahnbereich auf Höhe CITTI-Park, Entwässerungsgraben, Blickrichtung stadteinwärts

# Variantenuntersuchung Radweg Padelügger Weg



zu sanierender Fahrbahnbereich Ortseingang Lübeck,  
Blickrichtung stadtauswärts

# Variantenuntersuchung Radweg Padelügger Weg

	V1 Radfahrstreifen	V 2a gem. Rad- und Gehweg an der Fahrbahn	V 2b gem. Rad- und Gehweg hinter der Mulde	Radwegausbau Travemünder Allee
Kosten	400.000 €	550.000 €	450.000 €	1.000.000 €
Radfahrer/Tag aktuell	150	150	150	3500
Radfahrer/Tag Prognose	300	300	300	7000
<b>Kosten pro Radfahrer (bei Baukostenaufteilung auf 10 Jahre)</b>				
Aktuell	€ 0,73	1,00 €	0,82 €	0,08 €
Prognose	€ 0,37	0,50 €	0,41 €	0,04 €

=> sehr hohe Kosten pro Nutzer z. B. im Vergleich zum Radwegausbau Travemünder Allee

# Variantenuntersuchung Radweg Padelügger Weg



# Variantenuntersuchung Radweg Padelügger Weg



Einmündung Eichenallee  
(Geh- und Radweg) =>  
Überleitung in Radweg  
(vorh. Breite 1,80 m)  
entlang des Padelügger  
Weges in Richtung  
Ziegelstraße

# Variantenuntersuchung Radweg Padelügger Weg



ca. 60 cm  
Höhenunterschied zum  
Parkplatz des REWE-  
Centers => bei Ausbau  
Grunderwerb erforderlich

# Variantenuntersuchung Radweg Padelügger Weg

Anschlussbereich an  
Neubauabschnitt freier  
Rechtsabbieger  
(Radwegbreite ca. 2m  
einschl. 70 cm  
Sicherheitsstreifen zur  
Fahrbahn)



# Variantenuntersuchung Radweg Padelügger Weg



Höhenunterschied  
zwischen vorh. Radweg  
und Parkplatz REWE-  
Center (liegt hier ca. 70  
cm höher)

Mehrkosten für Anlage eines  
gem. Geh- und Radweges:  
2020: 10 T€ (Planung etc.)  
2021: ca. 130 T€

-----  
**gesamt: ca. 140 T€**  
(ohne Grunderwerb !)

# Hansestadt LÜBECK

## Variantenuntersuchung Radweg Padelügger Weg

Ende der BA-Vorstellung 17.02.2020, TOP 5.4.2

