

Hansestadt LÜBECK 

Sporthalle  
Freie Waldorfschule Lübeck

Bauausschuss am 20.01.2020



# Konzeptstudie Sporthalle FWS Lübeck

## Lage im Stadtgebiet



# Konzeptstudie Sporthalle FWS Lübeck

## Lage auf dem Grundstück - Luftbild

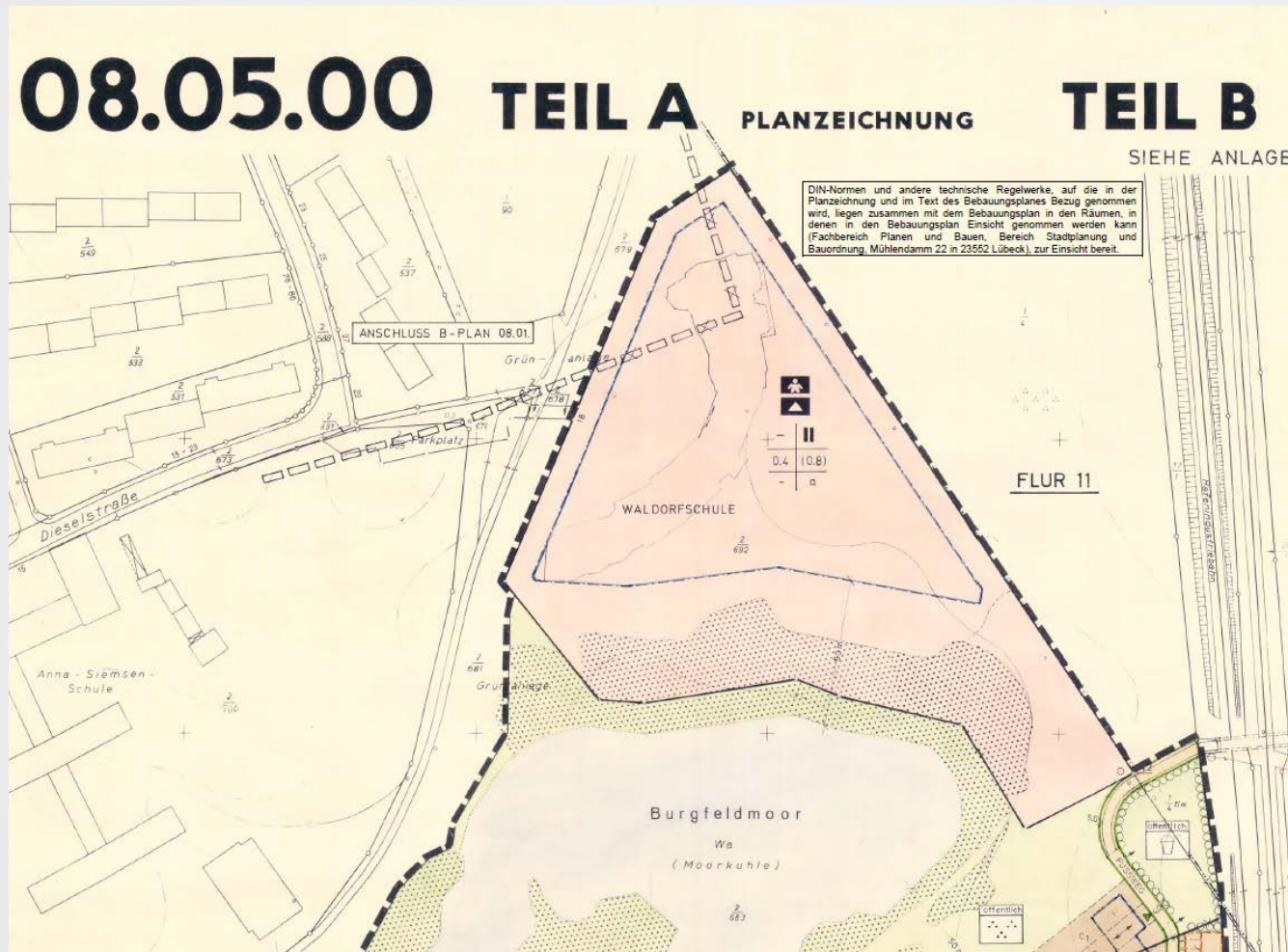


# Konzeptstudie Sporthalle FWS Lübeck

## Lage auf dem Grundstück - Verwaltungskarte

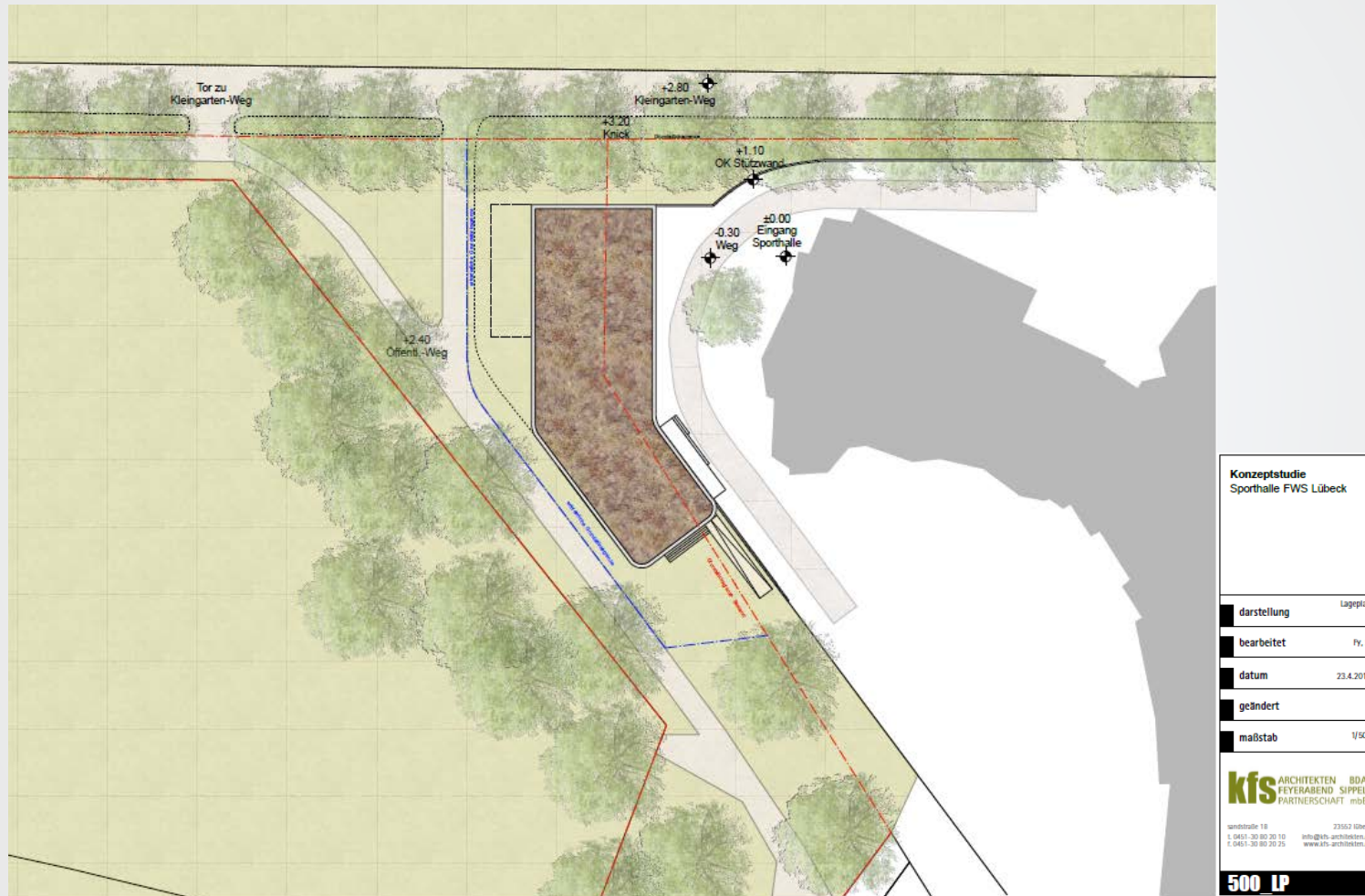


# Konzeptstudie Sporthalle FWS Lübeck Bebauungsplan 08.05.00 (1982)



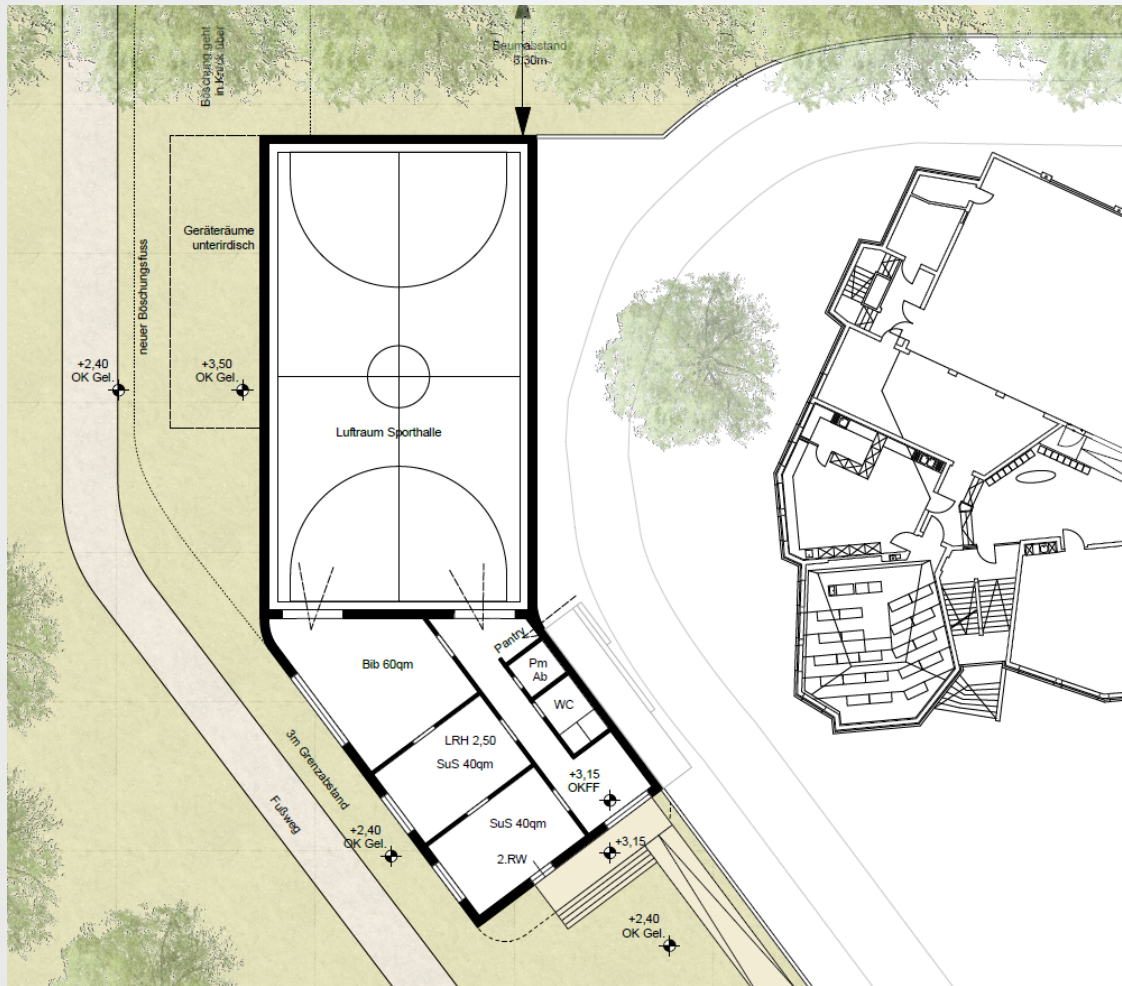
# Konzeptstudie Sporthalle FWS Lübeck

## Lageplan, kfs Architekten



# Konzeptstudie Sporthalle FWS Lübeck

## Grundriss Erdgeschoss, kfs Architekten



Konzeptstudie Sporthalle FWS Lübeck	
darstellung	Ebene Außenhaut
bearbeitet	Px, Si
datum	23.4.2019
geändert	
maßstab	1/200
<b>kfs</b> ARCHITECTEN   BDA FEYERABEND   SIPPPEL PARTNERSCHAFT   mbB <small>             sandstraße 18   23562 Lübeck              t. 0451-30 80 20 10   info@kfs-architekten.de              f. 0451-30 80 20 25   www.kfs-architekten.de           </small>	
<b>200 EG</b>	

# Konzeptstudie Sporthalle FWS Lübeck

## Schrägluftbild



# Konzeptstudie Sporthalle FWS Lübeck

## Perspektive Ausgangssituation, kfs Architekten



# Konzeptstudie Sporthalle FWS Lübeck

## Perspektive mit Neubau, kfs Architekten



Konzeptstudie  
Sporthalle FWS Lübeck

darstellung Perspektivskizze

bearbeitet Py, Si

datum 21.4.2019

geändert

maßstab o. M.

**kfs** ARCHITEKTEN BDA  
FEYERABEND SIPPTEL  
PARTNERSCHAFT mbB

sandstraße 18 23562 Lübeck  
t. 0451-30 80 20 10 info@kfs-architekten.de  
f. 0451-30 80 20 20 www.kfs-architekten.de

Perspektivskizze