

Sanierung Sportbad St. Lorenz - Lübeck
Sportbad PLUS

geising + böker architekten gmbh





Maßgeschneiderte Konzepte seit 1978





Spezialist für Bäder, Saunen, Wellness und Freizeit



Bürostandorte in Hamburg ...

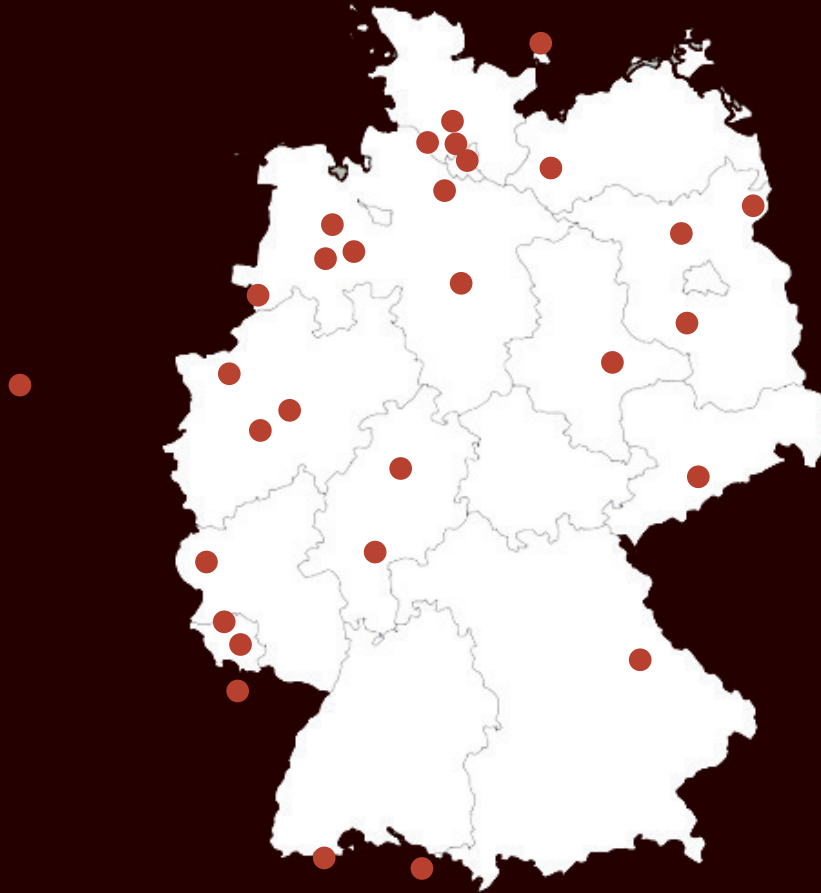


ARCHITEKTEN BDA



... und Vechta mit insgesamt mehr als 50 Mitarbeitern.

Ausgewählte Referenzen



2003 - heute	Holstentherme, Kaltenkirchen Erweiterung Therme + Sauna
2004	Elbschlossresidenz, Hamburg Neubau Bad + SPA
2006	Badebucht Wedel Sport-, Erlebnis- und Freibad, SPA
2008	Center Parcs Moselle, Frankreich Studie Neubau
2009	Badepark Bentheim, Bad Bentheim Neubau Kombibad + Wellness
2011	Aquabasilea Erweiterung Sportbad
2012	Thermalbad Saarlandtherme, Rilchingen Neubau
2013	Center Parcs Bostalsee Zentrum mit Spaßbad und Gastronomie
2014	Schaffhausen, Asia-Spa Wellnessanlage
2015	Tropical Island Erweiterung
2015	Plopsaland Wasserpark in Belgien
2015	Hallenbad „p3“ Peine, Neubau
2016	Hallenbad „delfinoh“ Nordhorn, Neubau
2016	Olympia Schwimmstadion Berlin, Sanierung
2016	Hallenbad „Möllner Welle“, Neubau
2017	Hallenbad Sangerhausen, Neubau
2019	Natursolebad Werne

geising + böker architekten –
wir suchen nach dem Besonderen bei jeder Bauaufgabe.





Ob Sportbad, ...



... Kombibad, ...



... Allgenerationenbad, ...



... oder Freibad.



Ob Kurbad, ...



... Entspannungsbad, ...



... oder Ganzjahresbad.



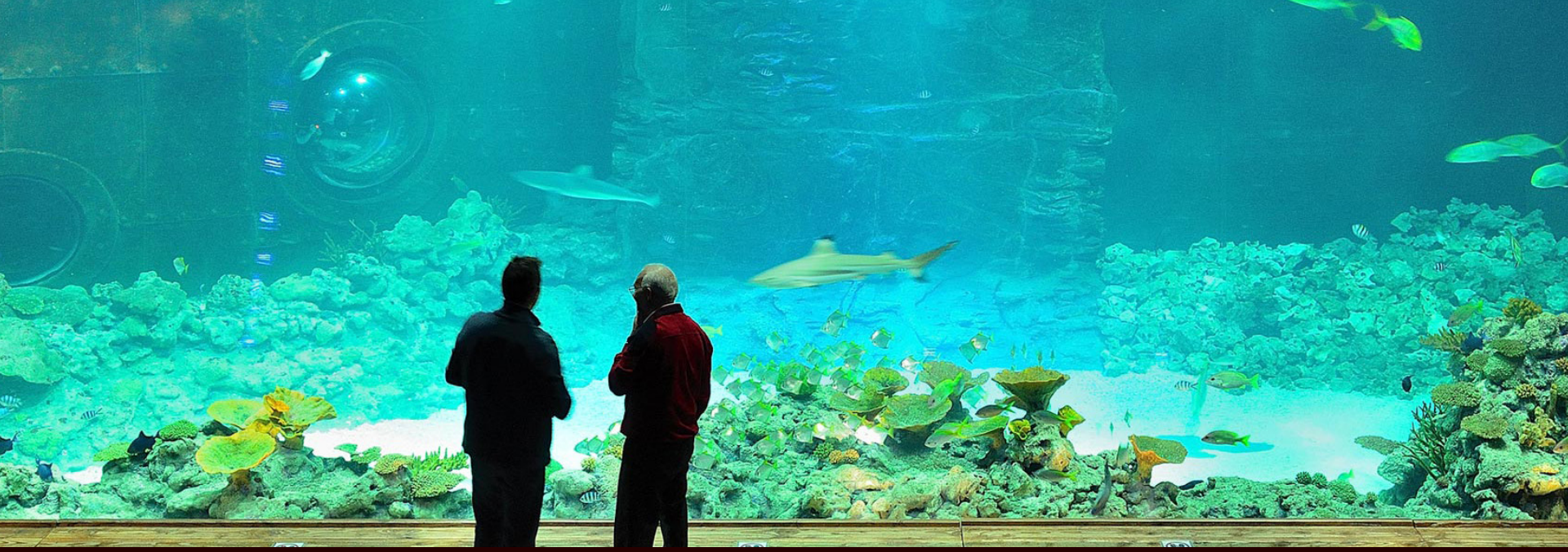
Ein Bad am Fluss, ...



... unter Palmen, oder ...



... direkt am Strand.



Jedes unserer Projekte ist einzigartig.



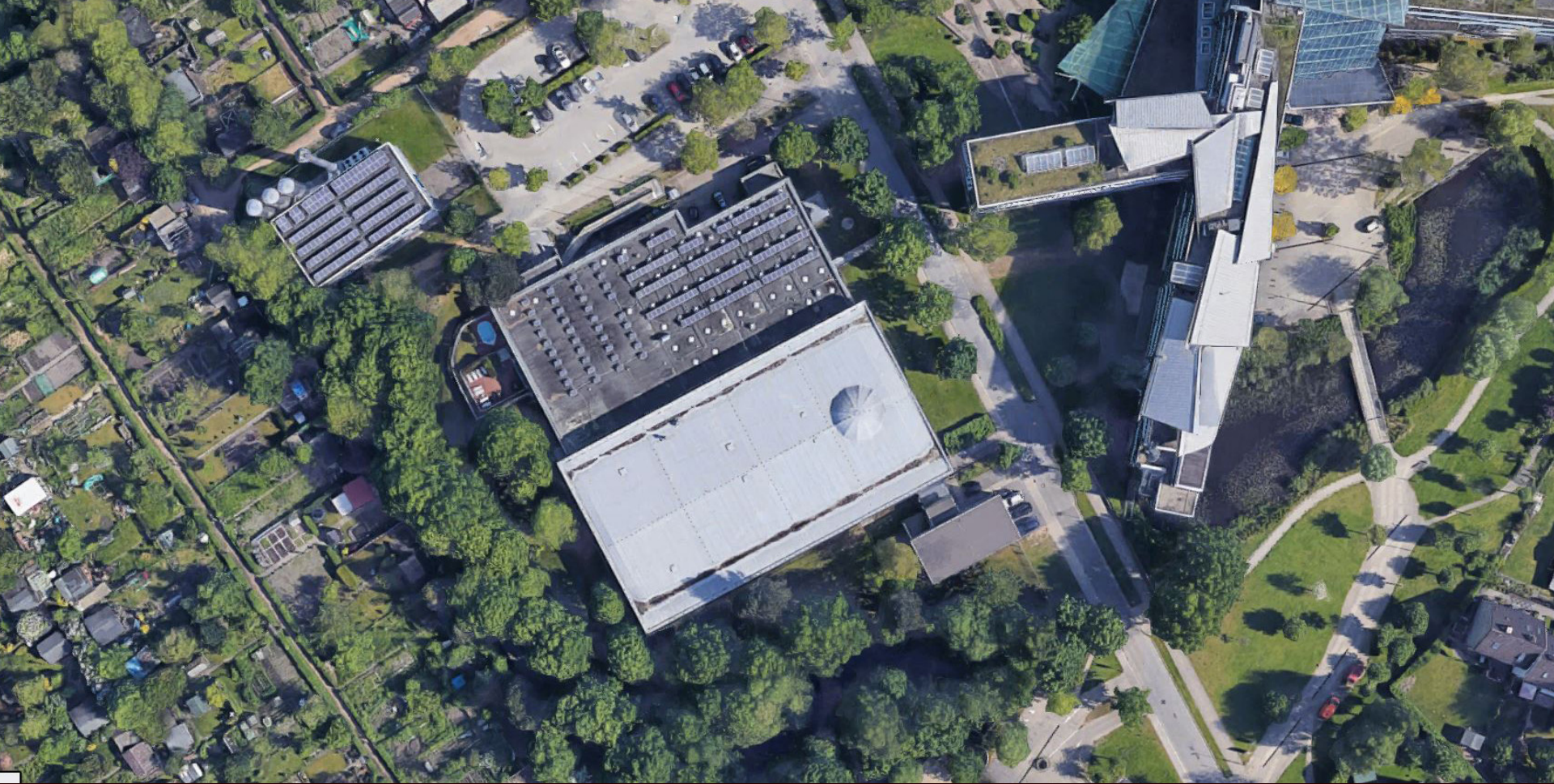
ARCHITECTEN BDA

Projektziele und Planungsprämissen

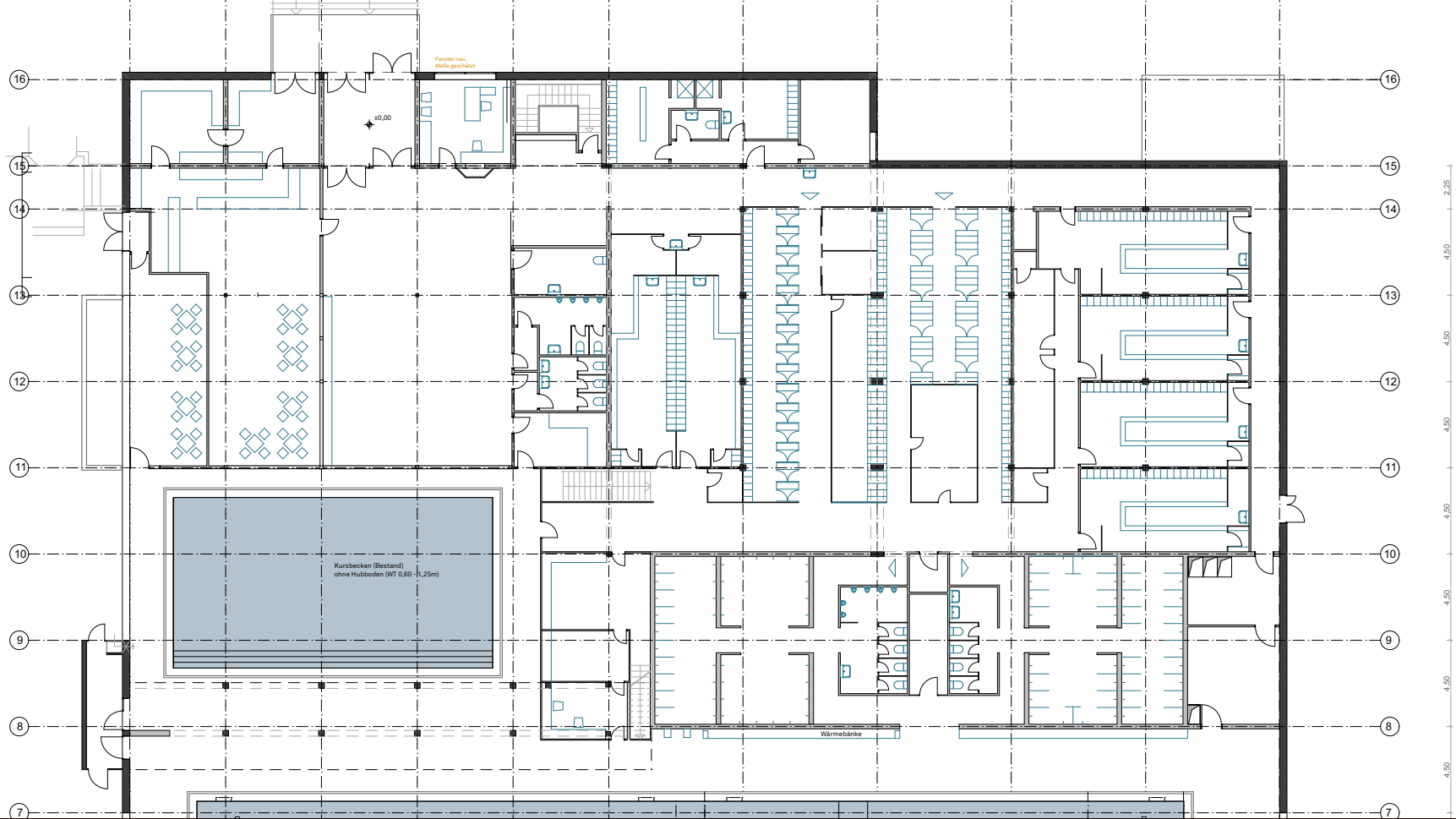
- » Im Mittelpunkt unserer Planung stehen die späteren Nutzer
- » Überzeugte Bauherren, hohe Besucherzahlen, die Funktionalität der Anlage und deren wirtschaftlicher Erfolg sind unser Ziel.
- » Wir verwenden Materialien und Oberflächen, die den üblichen Standard übertreffen
- » Wir stehen für eine solide und nachhaltige Ausführung und eine vernünftige technische Ausstattung

- » Wir planen termin-, bau- und betriebskostenbewusst
- » Energieeinsatz minimieren durch Einbau energieeffizienter Komponenten
- » In enger Abstimmung mit dem Bauherrn gemeinsame Entwicklung eines optimierten Gesamtkonzeptes

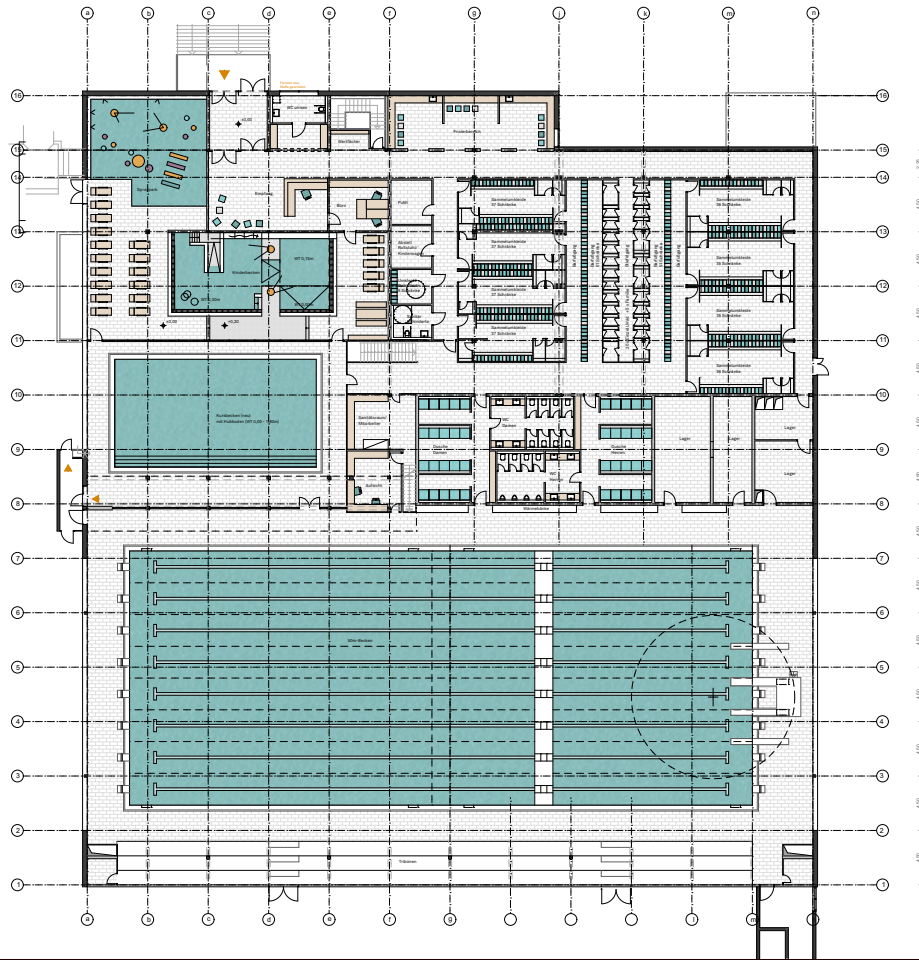
„Der Gast soll sich wohlfühlen“



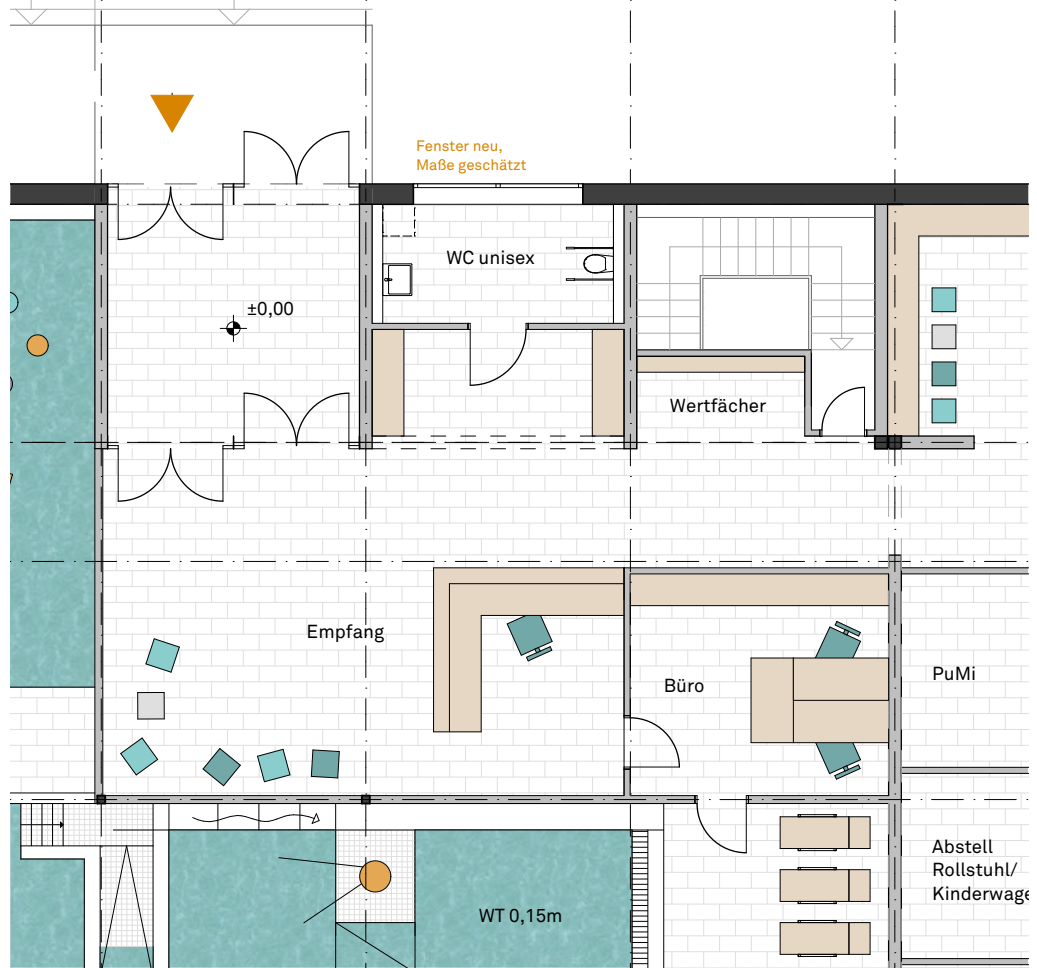
Luftbild Bestand



Bestand | Eingangsbereich, Umkleiden, Sanitärbereich



Grundriss Erdgeschoss neu



Eingangsbereich neu

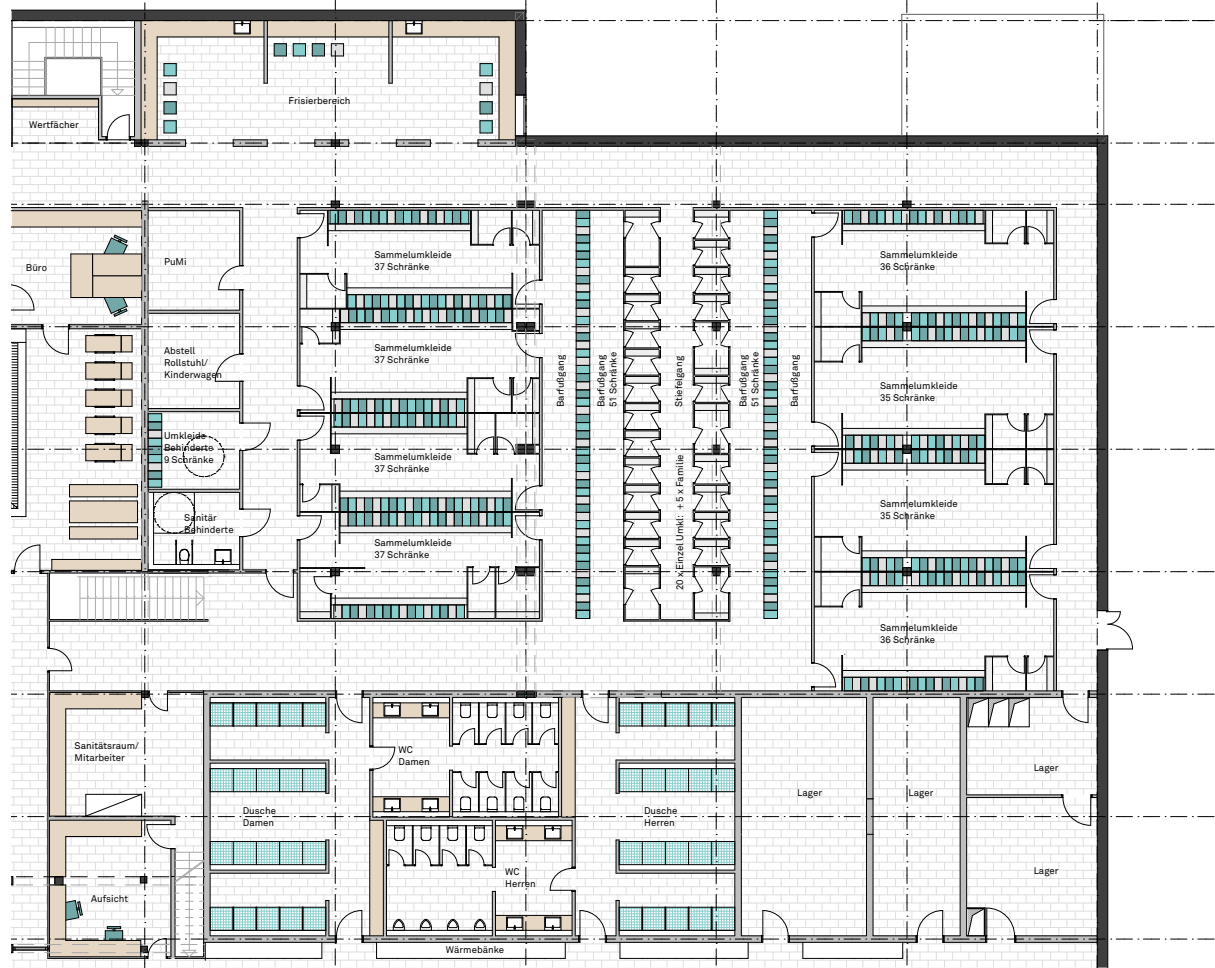


Eingangsbereich



Herzlich Willkommen!
Familienbad | Sauna





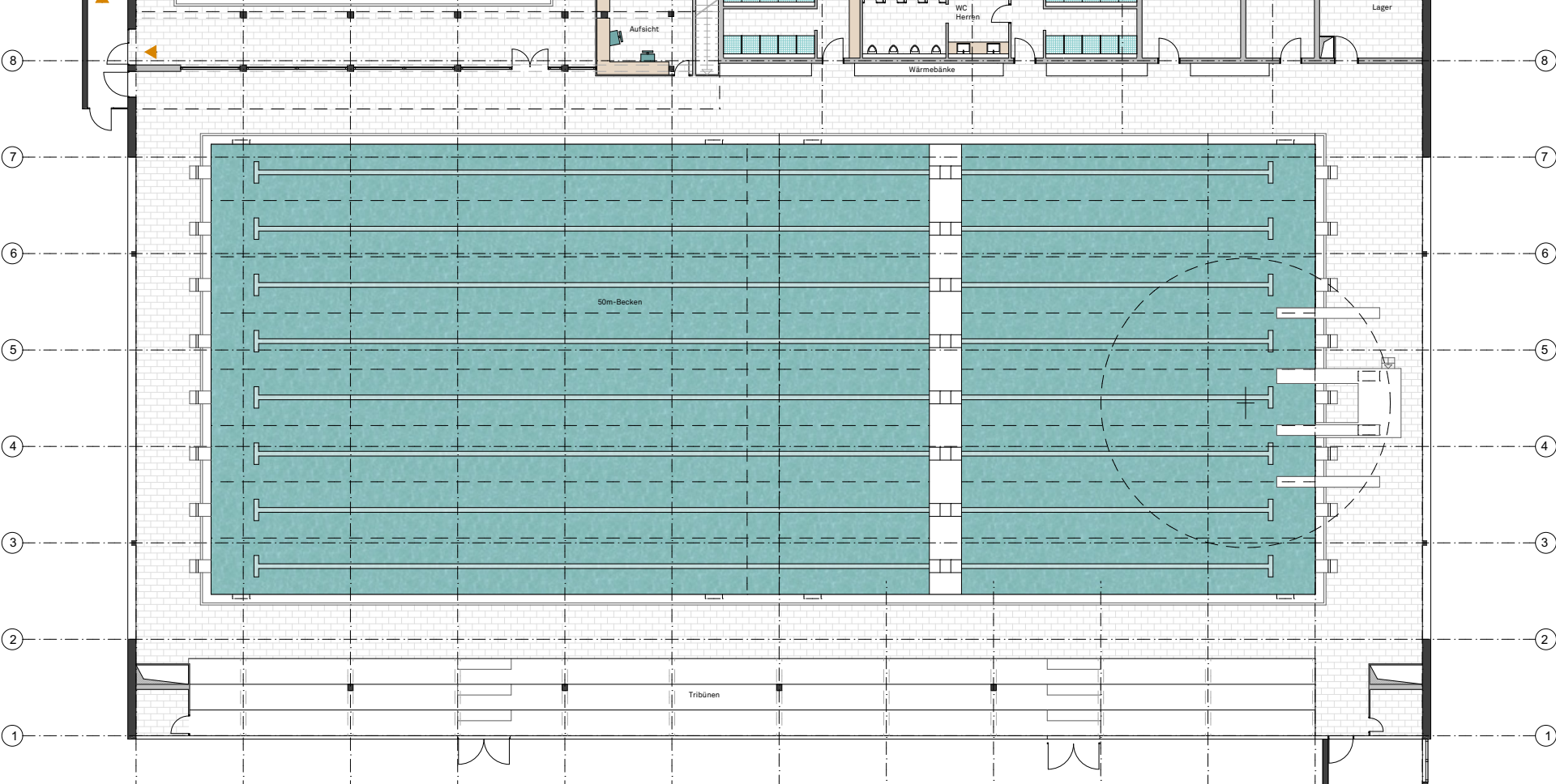
Frisierbereich - Umkleiden - Duschen neu (Anzahl größer Anforderung KOK)



Frisierbereich - Umkleiden - Duschen



Frisierbereich - Umkleiden - Duschen



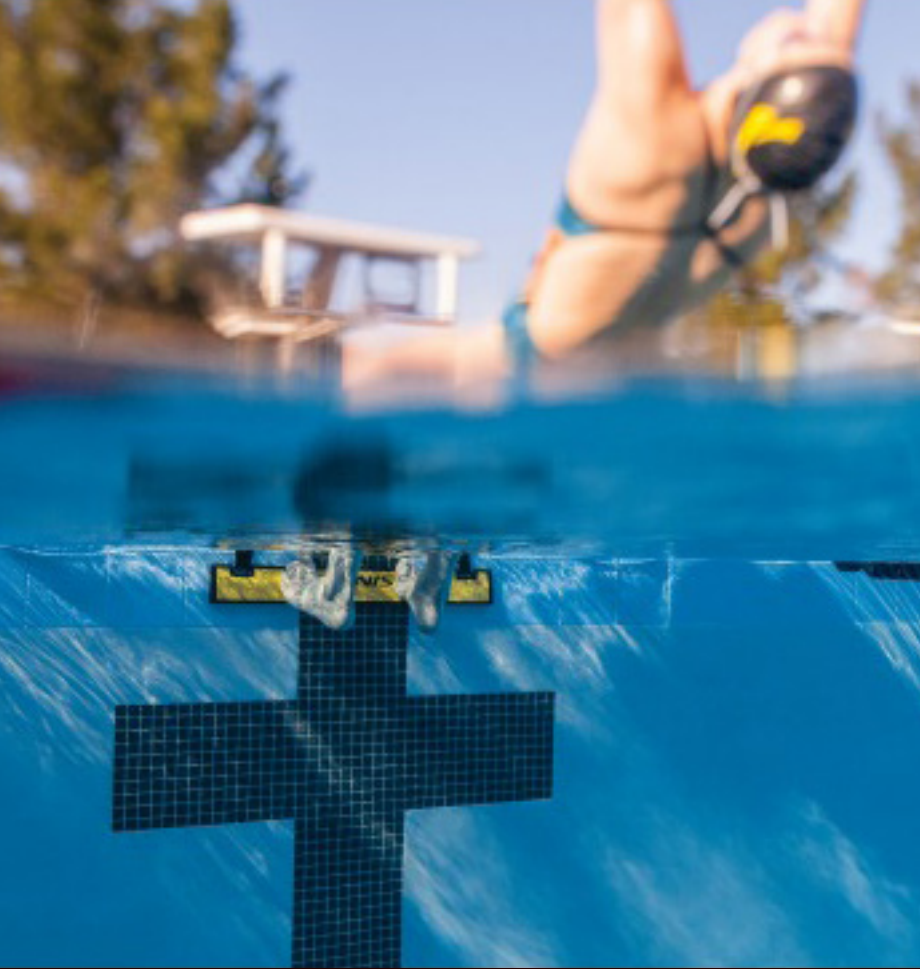
50m-Sportbecken



50m-Sportbecken



50m-Sportbecken



50m-Sportbecken - Rückenstarthilfe

11

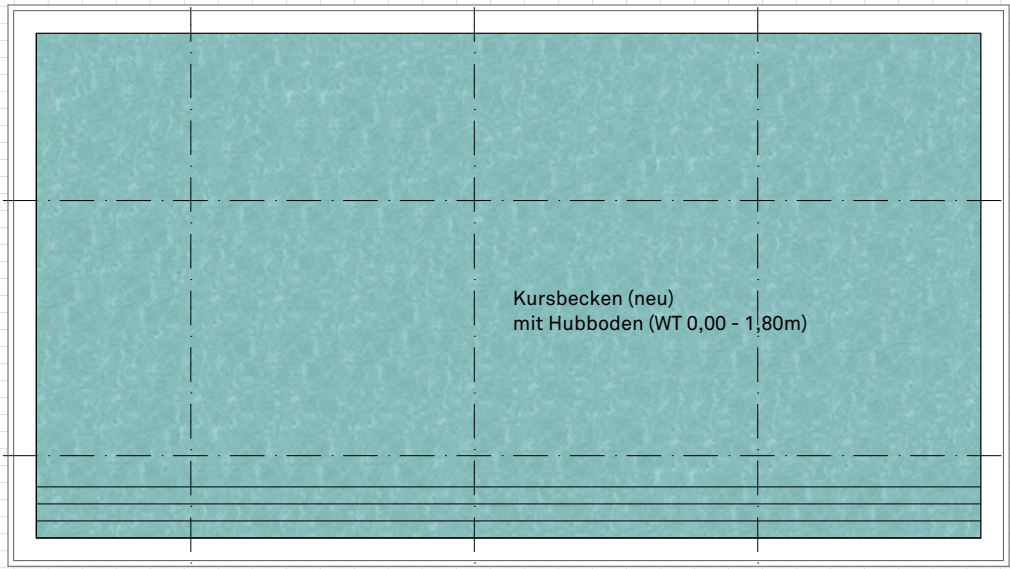
10

9

8

±0,00

+0,30



Kursbecken (neu)
mit Hubboden (WT 0,00 - 1,80m)

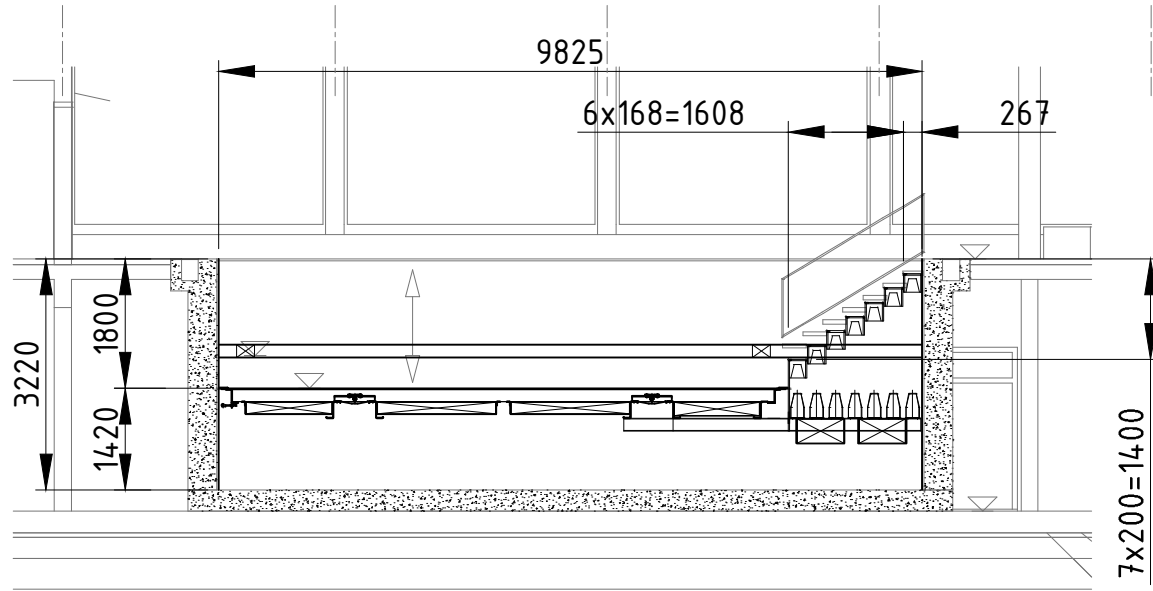
Sanitätsraum/
Mitarbeiter

Aufsicht

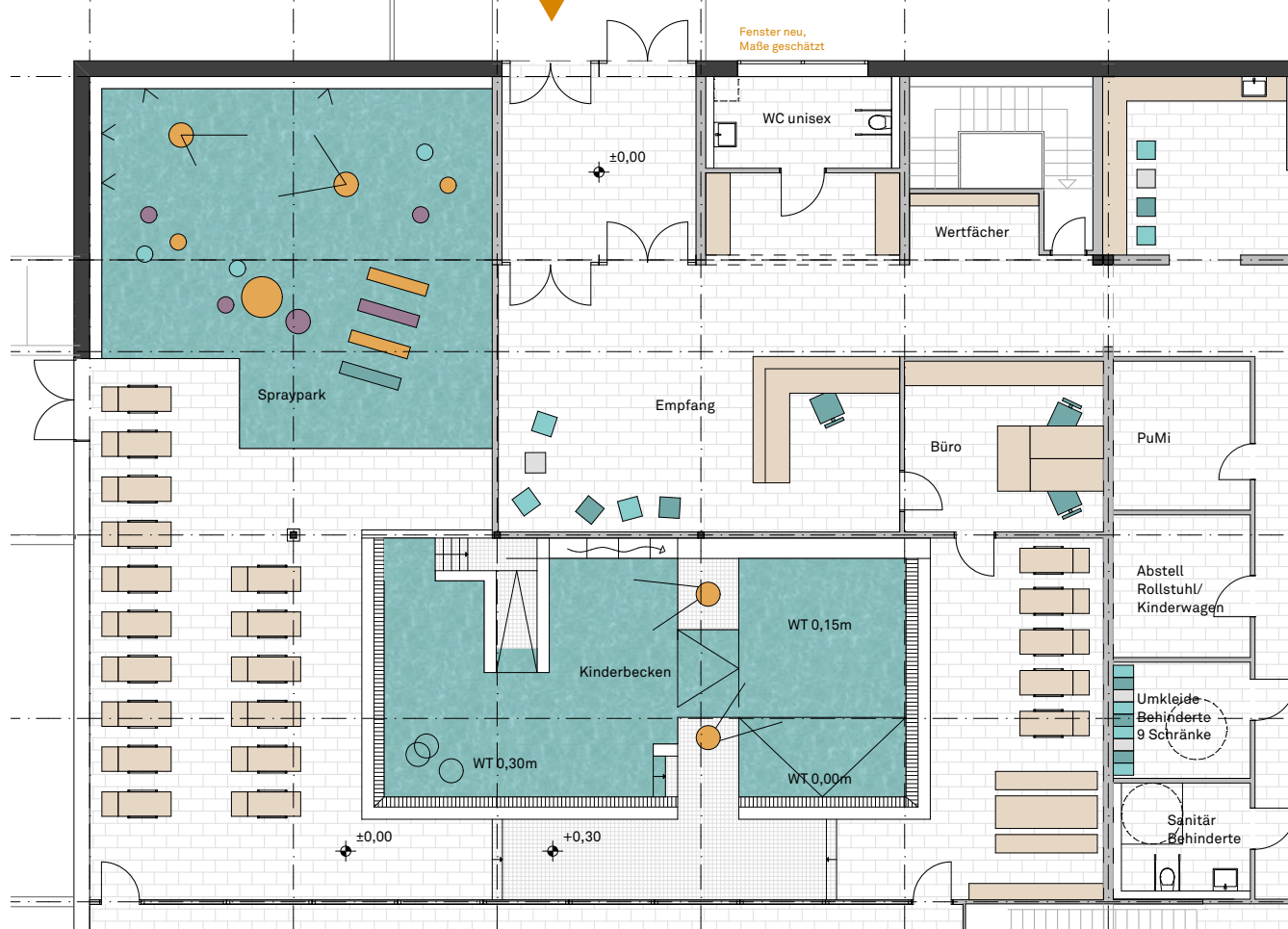
Kursbecken



Kursbecken



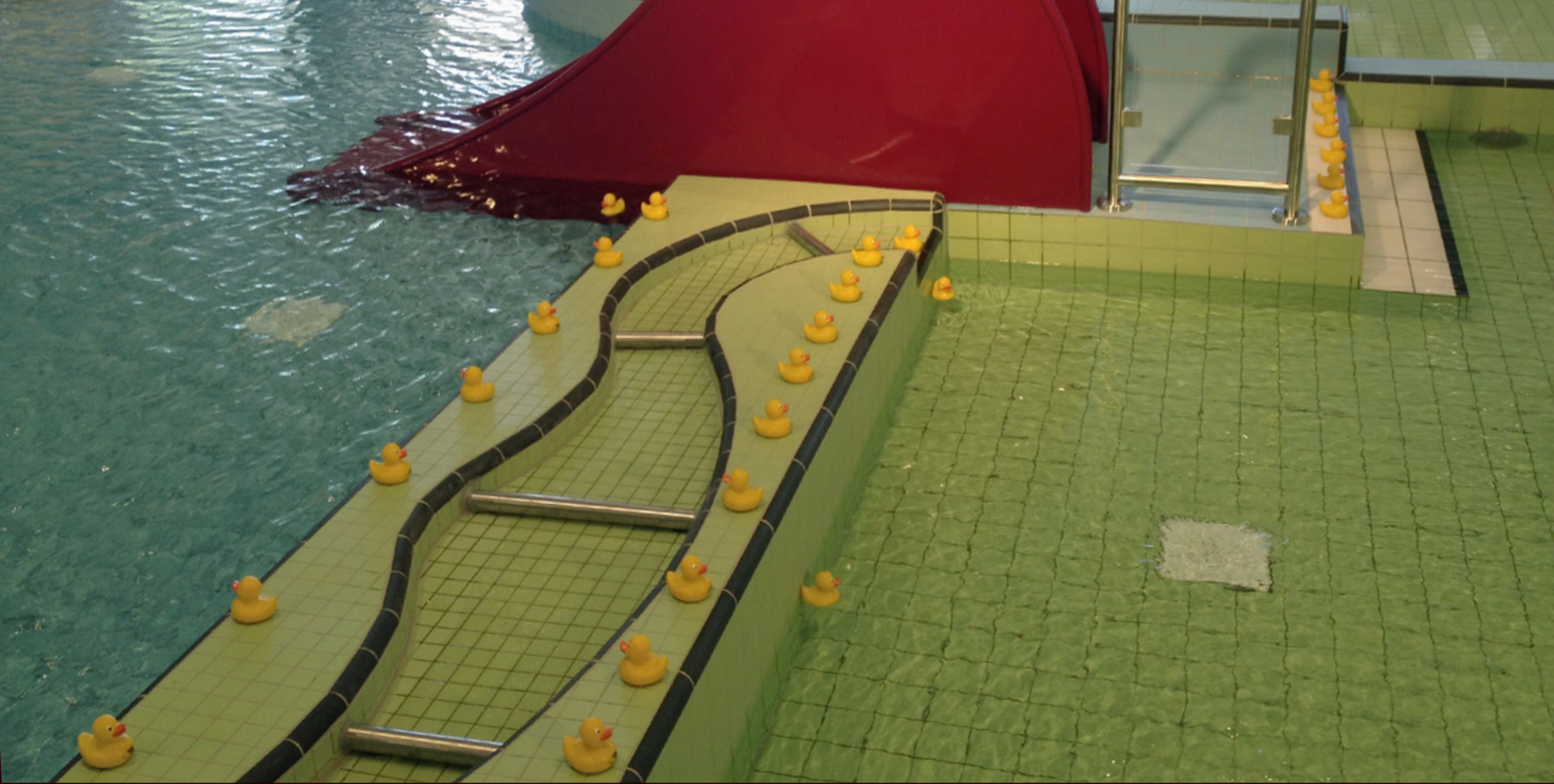
Systemschnitt Hubboden hydraulisch



Kinderbereich



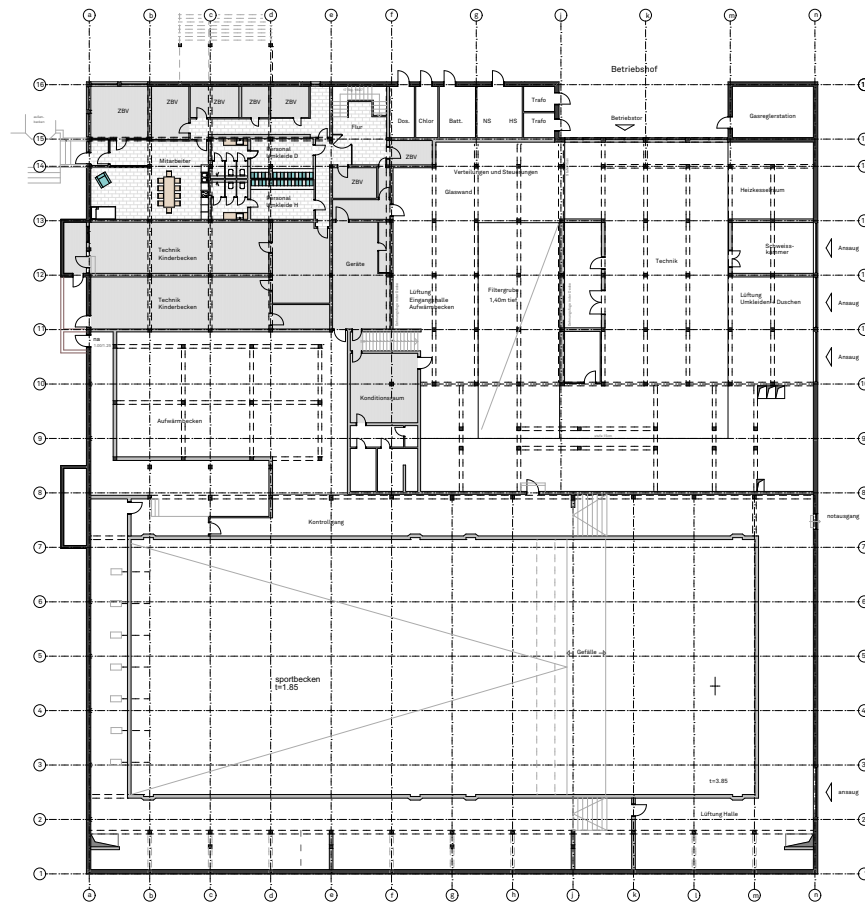
Kinderbecken



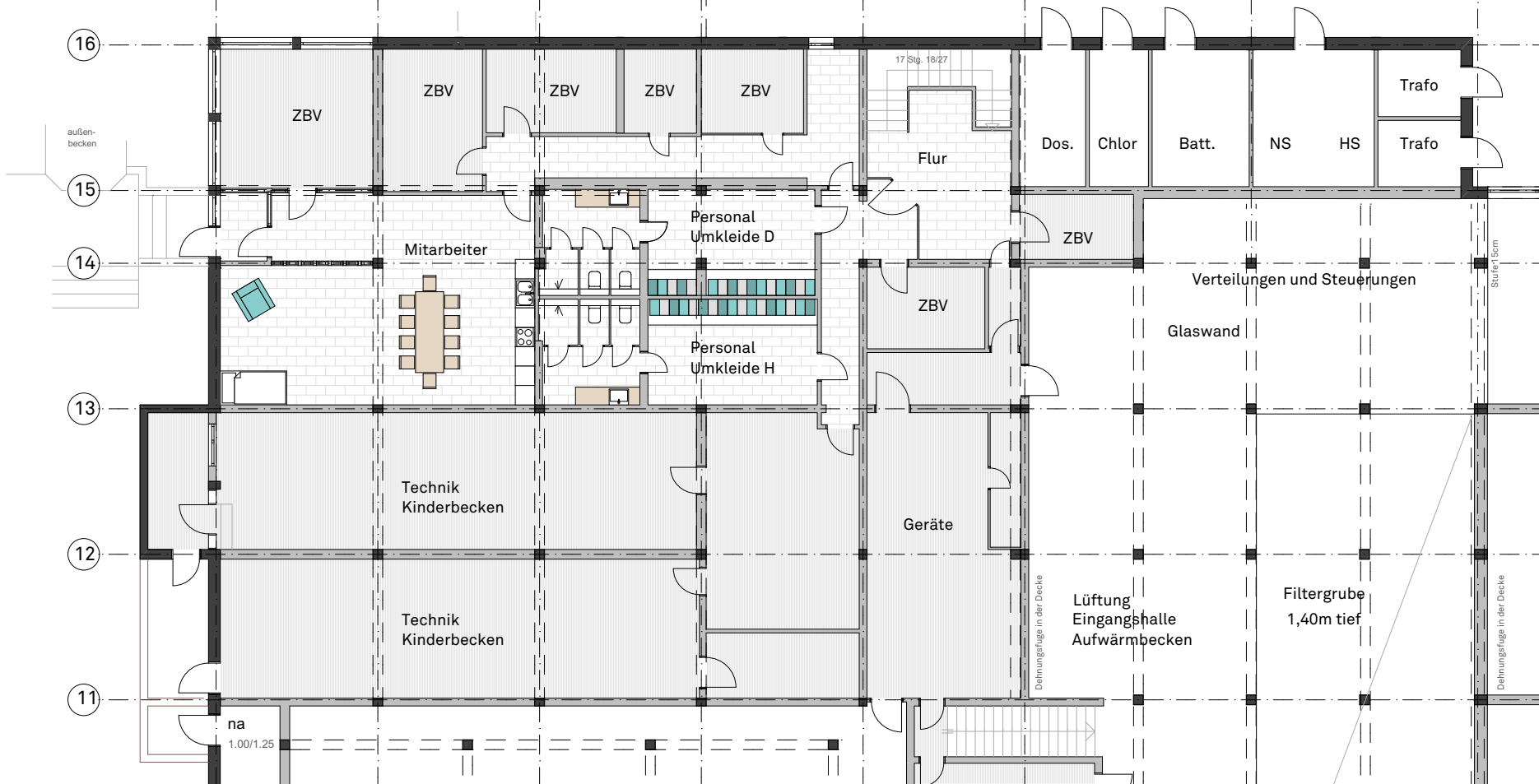
Kinderbecken



Spraypark



Grundriss Untergeschoss (Technik und Personal)



Mitarbeiterbereich

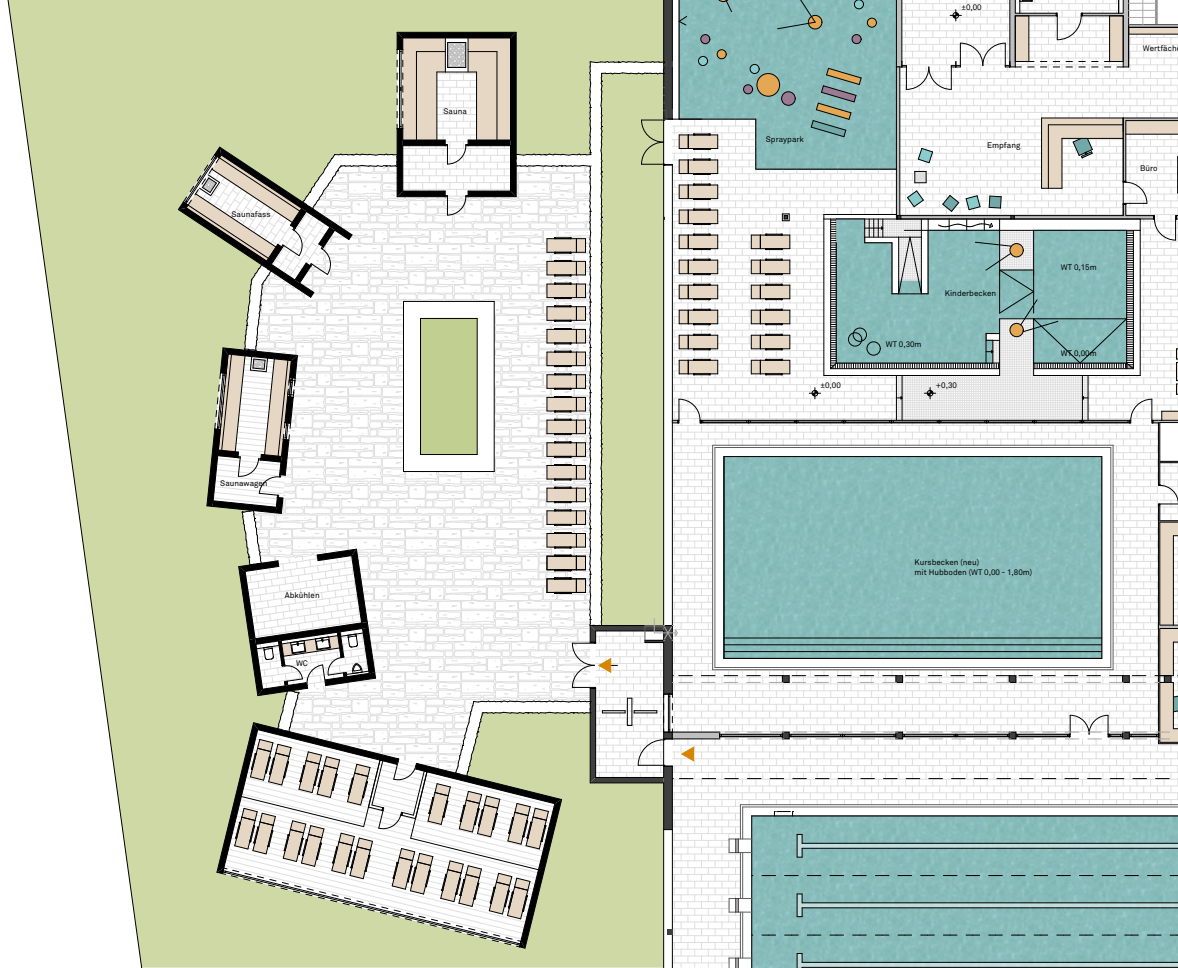


Mitarbeiterbereich

Baukostenschätzung nach DIN 276

**Summe Gesamtkosten
200 - 700 Kostengruppe
(ohne MwSt.)**

Eingangsbereich und Dachsanierung	888.856,25 €
Sportbeckenhalle	2.463.925,00 €
Kursbecken	1.969.337,50 €
Umkleide- und Sanitärtrakt	2.413.981,25 €
Kinderbecken und Spraypark	1.009.687,50 €
Keller	1.986.843,75 €
Summe netto	10.732.631,25 €
Zuschlag für Unvorhergesehenes 10%	1.073.263,13 €
Summe netto inkl. Zuschlag Unvorhergesehenes	11.805.894,38 €
Zuschlag für Teuerung bis Baubeginn 10%	1.180.589,44 €
Summe netto inkl. aller Zuschläge	12.986.483,82 €



Saunabereich

3 Schwitzangebote

Abkühlbereich

Ruhehaus

Kosten

KG 200 - 700

netto ca. 763.000 €

Grundriss Außen-Sauna (als ergänzende noch zu prüfende Variante)



Sauna

Energetische Optimierung

» durchschnittliche jährliche Energieeinsparung 60kWh / m²

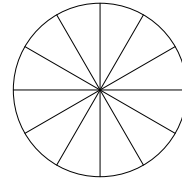
» bei einer Fläche von ca 5000m² => 300.000kWh / a

» Kostenersparnis: 300.000kWh x 0,24€ = 72.000€ / a

» CO₂ - Einsparung: 300.000kWh x 0,30kg CO₂ = 90.000kg CO₂ / a

nach Sanierung
bis zu 1500m² Fläche für PV-Anlage
(zur Eigennutzung)

Dachfläche ungeeignet,
da ansonsten Ertüchtigung
des Tragwerks notwendig



Eingangsbereich und Dachsanierung

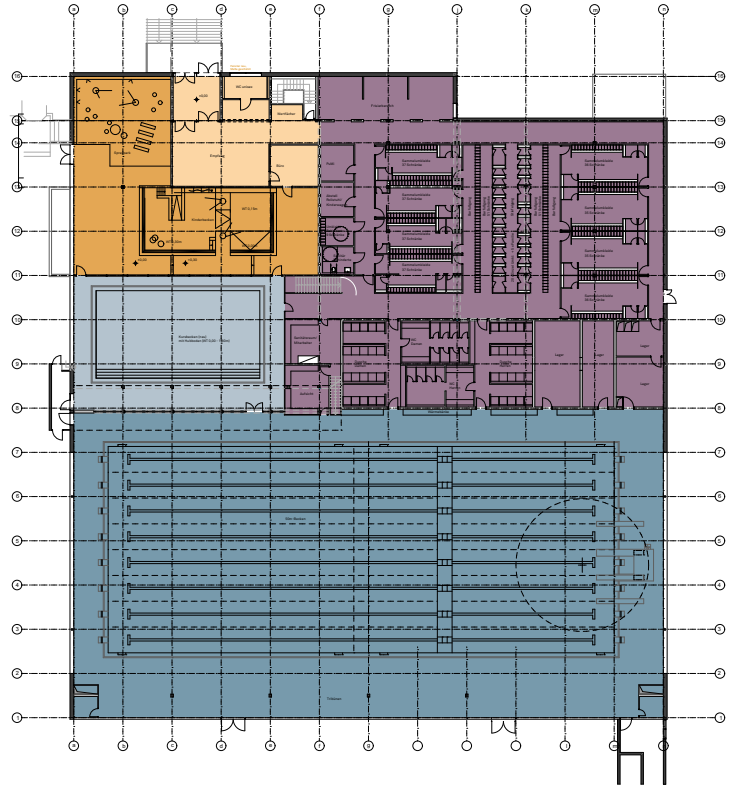
Kinderbecken und
Spraypark

Kursbecken

Sportbeckenhalle

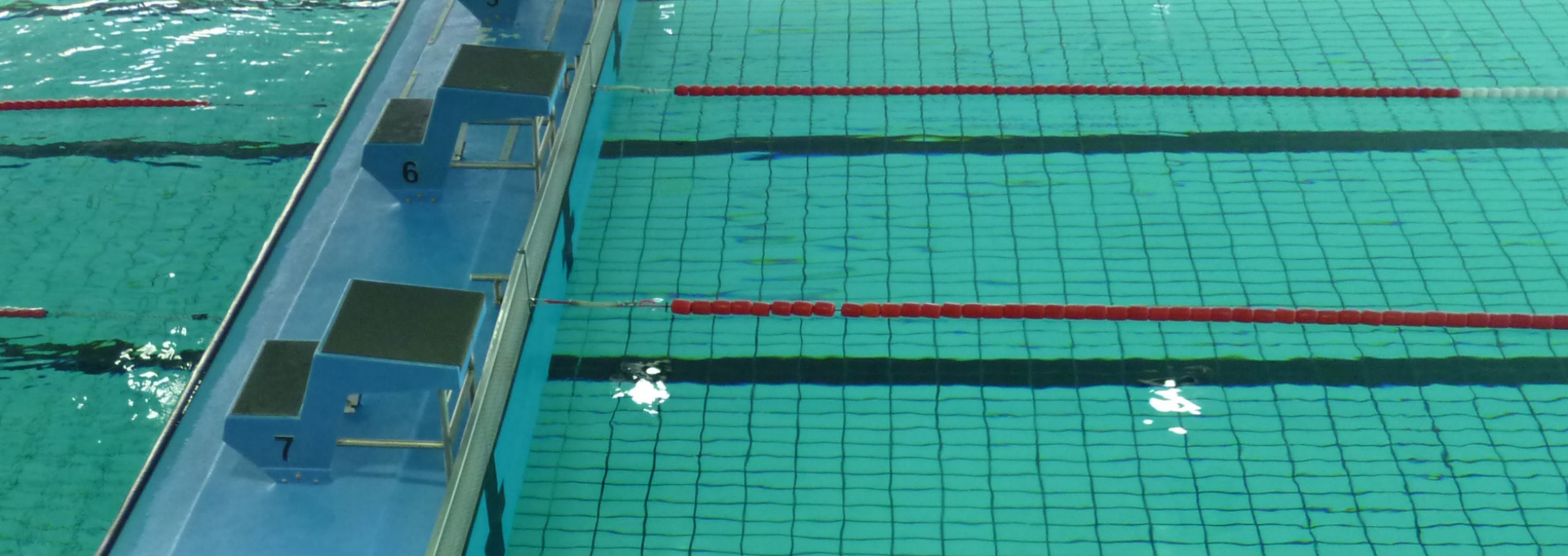
Umkleide- und
Sanitärtrakt

Keller



Terminplanung für Planung und Ausführung

» Auftragsvergabe	3 Monate	Aug.-Okt. 2019
» Durchführung VGV Verfahren	6 Monate	Nov.- April 2020
» Entwurf u. Bauantrag	4 Monate	Mai - Aug. 2020
» Ausführungsplanung (Rohbau)	4 Monate	Sept.-Dez. 2020
» Beginn Ausschreibung		Januar 2021
» Baubeginn		April 2021
» Bauzeit	14 Monate	
» Schließzeit	9 Monate	
» Fertigstellung		Juni 2022



Danke für Ihre Aufmerksamkeit

www.geising-boeker.de

