

# PerspektivSchulen SH

Schleswig-Holstein  
2019 – 2024

Helge Daug  
Projektleitung  
16.05.2019

★  
PERSPEKTIV  
SCHULE

SH   
Schleswig-Holstein  
Ministerium für Bildung,  
Wissenschaft und Kultur

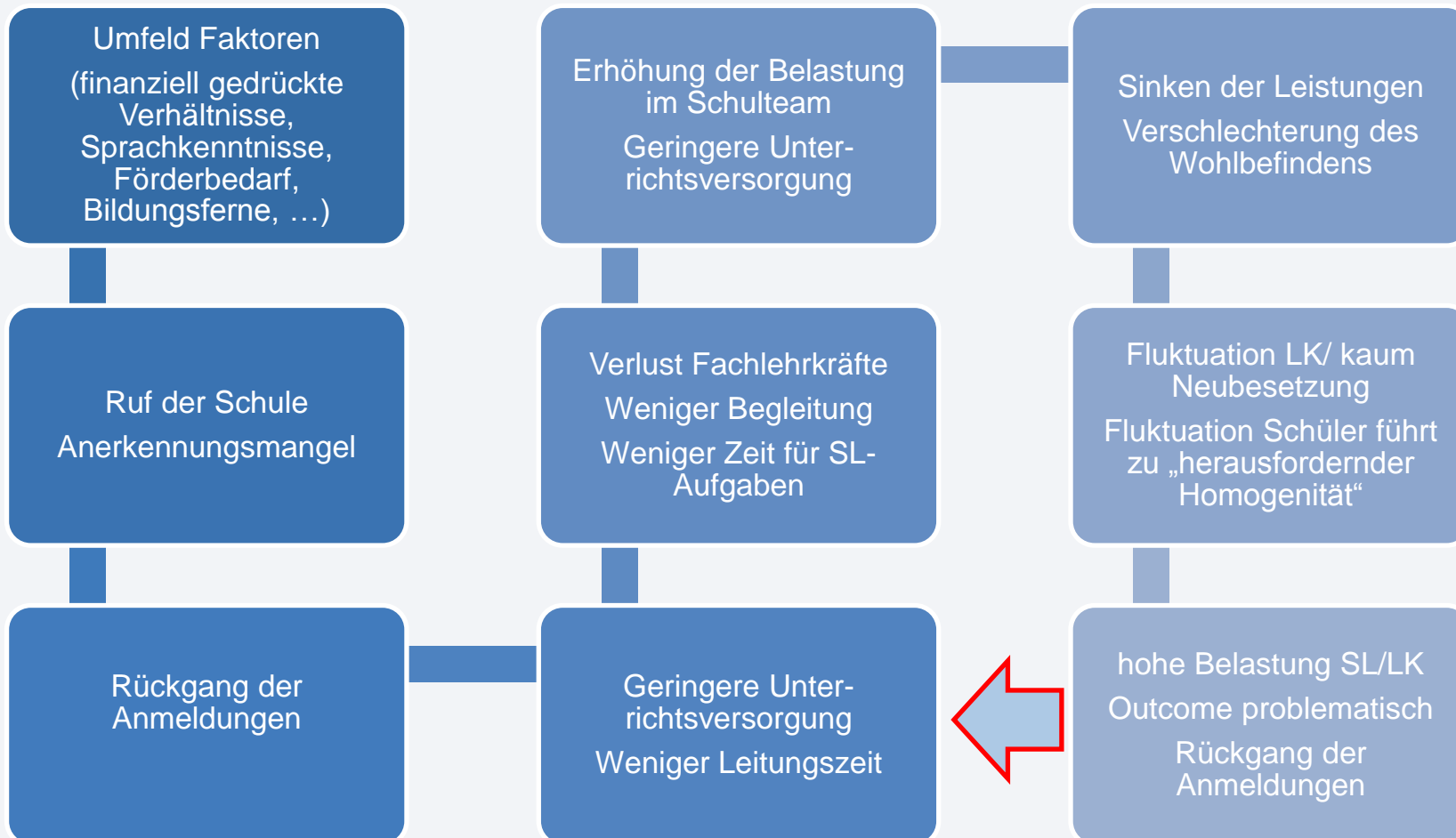
# Warum?

**PERSPEKTIV  
SCHULE** ★

SH   
Schleswig-Holstein  
Ministerium für Bildung,  
Wissenschaft und Kultur

# Vereinfachter Problemerkreis „PerspektivSchulen“

PERSPEKTIV  
SCHULE



# Wer?

**PERSPEKTIV  
SCHULE** ★

SH   
Schleswig-Holstein  
Ministerium für Bildung,  
Wissenschaft und Kultur

# Identifikation

PERSPEKTIV  
SCHULE



**Es geht um Schulen in besonders herausforderndem Umfeld!**

## Problem

Keine landesweit einheitliche schulscharfe Datenlage zu den Sozialräumen der Schulen, z.B. BuT-Empfänger (vgl. Berlin) oder KESS-Faktor (vgl. HH)

## Lösung 2019

PerspektivSchul-Index 2019 des IPN + Analyseergebnis der Schulaufsichten  
Ergebnis: gleiche Schulen werden eindeutig benannt = PerspektivSchulen 2019

## Lösung 2020

Ergänzend zum PerspektivSchul-Index eine Elternbefragung in 150 Schulen  
= PerspektivSchulen 2020 und 2021

**Ziel: einheitlicher PerspektivSchul-Index über alle Kreise und Städte**

# Kriterien PerspektivSchul-Index Grundschulen

**Anteil der SuS mit  
Deutsch als  
Zweitsprache (DaZ)**

## **Migrationshintergrund**

- Anteil SuS nicht-deutscher Staatsbürgerschaft
- Anteil SuS nicht in Deutschland geboren
- Anteil SuS Verkehrssprache nicht Deutsch

**Anteil der  
Klassenwiederholungen  
2018**

**Anteil der SuS mit  
sonderpädagogischem  
Förderbedarf**

## **VERA-Ergebnisse I (2016-2018)**

- Anteil SuS, die in den VERA-3-Erhebungen unzureichend Deutsch sprechen konnten
- Anteil der Klassenwiederholer\*innen und in den VERA-3-Erhebungen
- Anteil der SuS mit sonderpädagogischen Förderbedarf in den VERA-Erhebungen

## **VERA-Ergebnisse II (2016 – 2018)**

- Anteil SuS - VERA-Erhebungen im Test zur 1. mathematischen Leitidee nur Kompetenzstufe I erreicht haben
- Anteil SuS - VERA-Erhebungen im Test zur 2. mathematischen Leitidee nur Kompetenzstufe I erreicht haben
- Anteil SuS - VERA-Erhebungen im Test zur Lesekompetenz nur Kompetenzstufe I erreicht haben

# Kriterien PerspektivSchul-Index Gemeinschaftsschulen

PERSPEKTIV  
SCHULE

## Deutsch als Zweitsprache (DaZ)

- DaZ-Schule (ja/nein)
- Anteil DaZ SuS

## Migrationshintergrund

- Anteil SuS nicht-deutscher Staatsbürgerschaft
- Anteil SuS nicht in Deutschland geboren
- Anteil SuS Verkehrssprache nicht Deutsch

## Anteil der Klassenwiederholungen 2018

## Sonderpädagogischer Förderbedarf

- Anteil SuS mit sonderpäd. Förderbedarf
- Anteil SuS mit sonderpäd. Förderbedarf in der ESA-Kohorte (2016 und 2017)
- Anteil SuS mit sonderpäd. Förderbedarf in Vera 8 (2018)

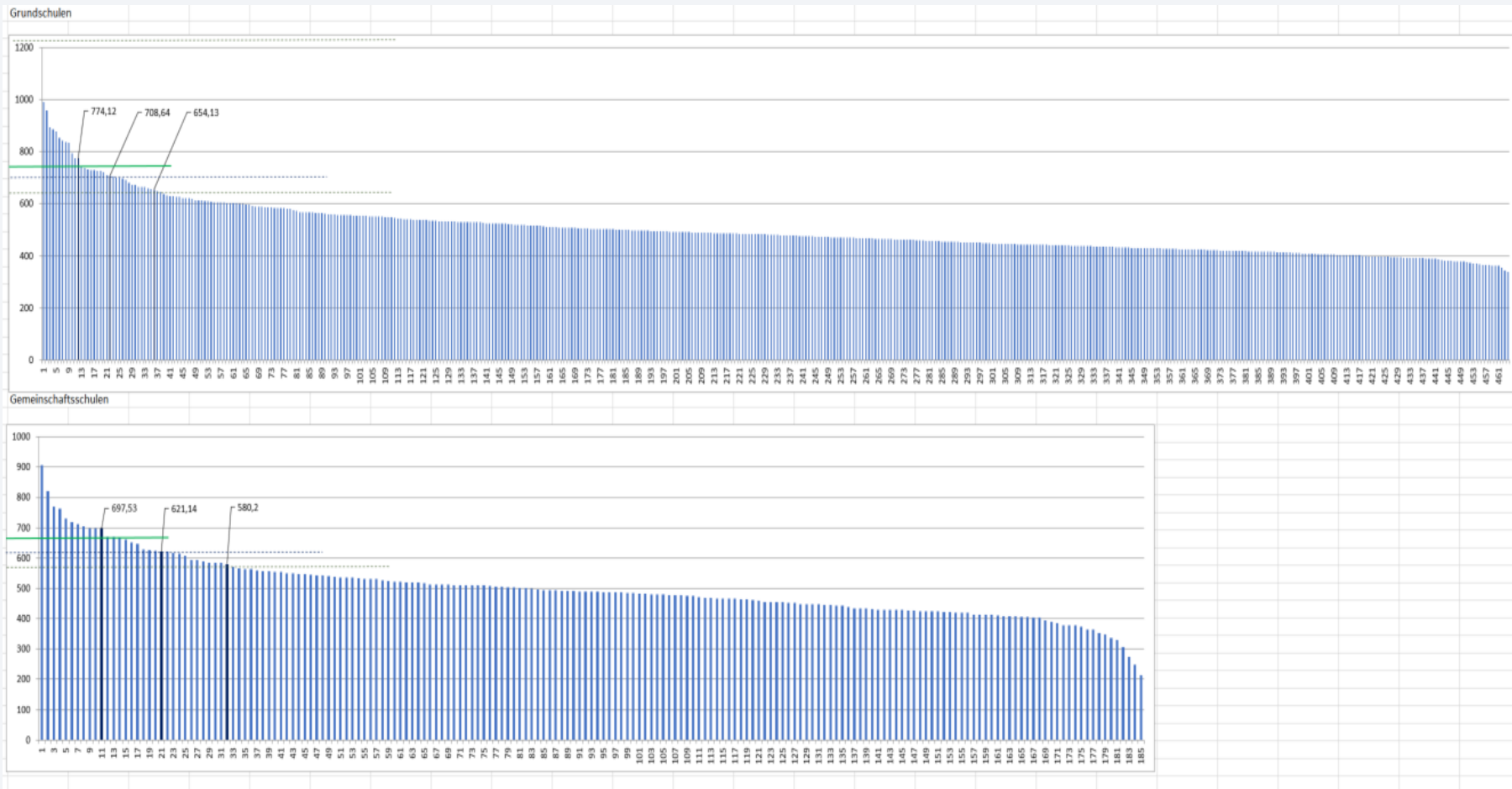
## Zentrale Abschlüsse 2016 - 2018

- Anteil ESA-Absolvent\*innen an allen Absolvent\*innen
- Mittlere Durchschnittsnote in Deutsch, Mathematik und Englisch im ESA
- Mittlere Durchschnittsnote in Deutsch, Mathematik und Englisch im MSA

## VERA-Ergebnisse 2016 - 2018

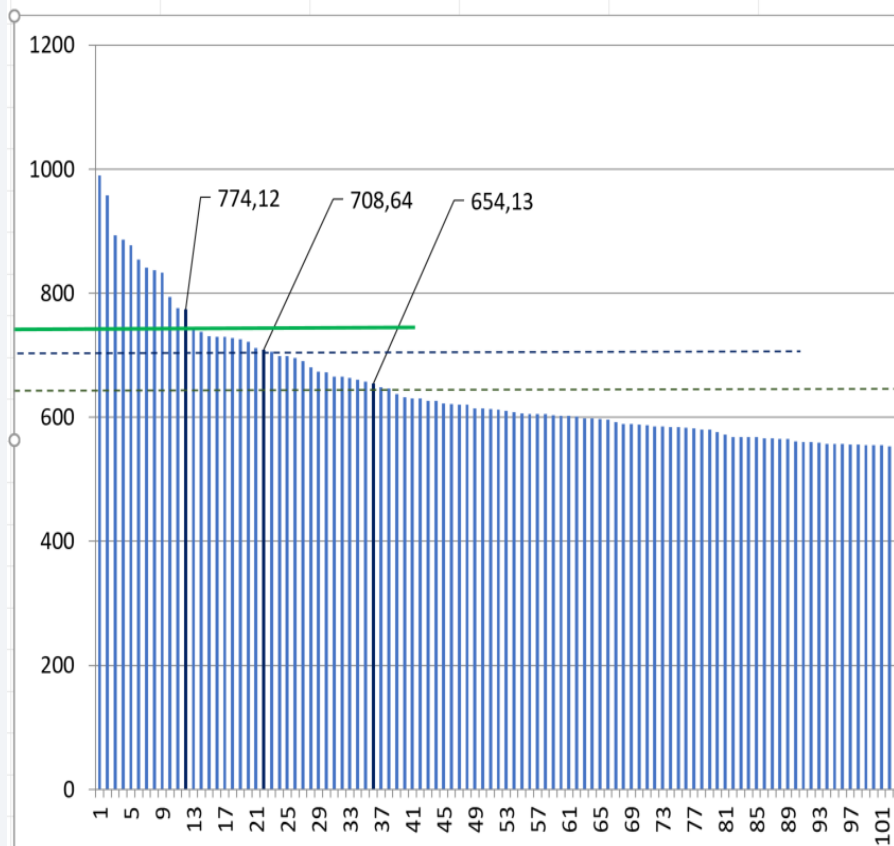
- Anteil SuS - VERA 8/ Mathematik Kompetenzstufe I
- Anteil SuS - VERA 8/ Englisch (Leseverstehen) GER-Niveau A1
- Anteil SuS - VERA 8/ Englisch (Hörverstehen) GER-Niveau A1
- Anteil SuS - Vera 8/ Deutsch (Leseverst.) Kompetenzstufe I
- Anteil SuS - VERA 8/ Deutsch (Hörverstehen) Kompetenzstufe I

# Ergebnis

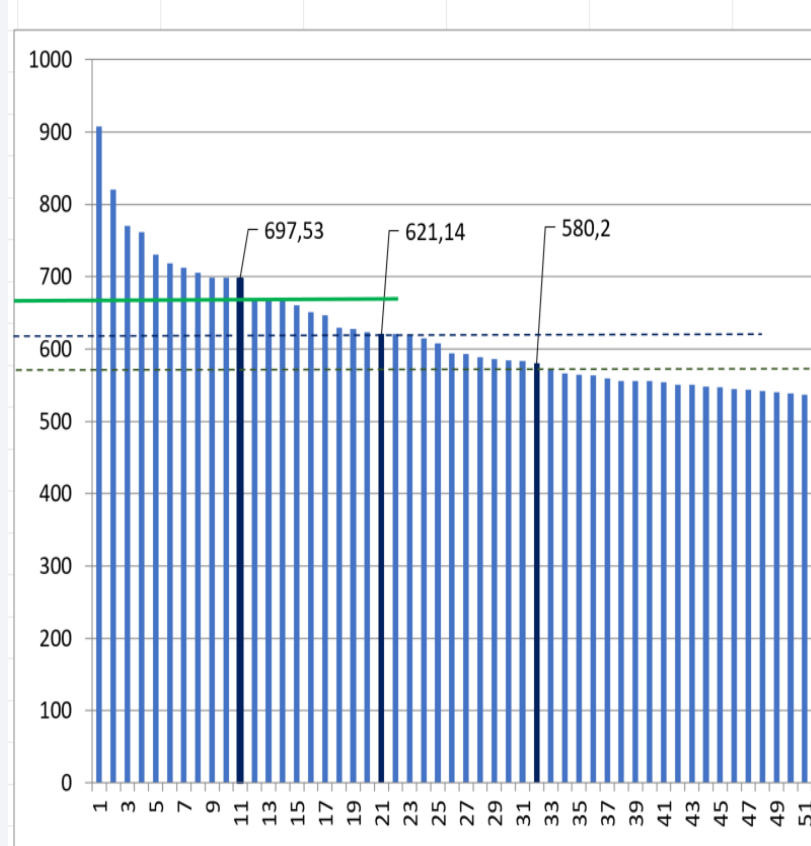


# Konkrete Auswahl

Grundschulen



Gemeinschaftsschulen



# Wer ist dabei?

**PERSPEKTIV  
SCHULE** ★

SH   
Schleswig-Holstein  
Ministerium für Bildung,  
Wissenschaft und Kultur

# PerspektivSchulen

## Gruppe 1

### 2019

PERSPEKTIV  
SCHULE



- Bertha-von-Suttner-Schule	Geesthacht
- Bürgerschule	Husum
- Comenius-Schule	Flensburg
- Fröbelschule	Kiel
- Gemeinschaftsschule am Brook	Kiel
- Grundschule Rübekamp	Pinneberg
- Hans-Christian-Andersen-Stadtteilschule	Kiel
- Heinrich-Mann-Schule	Lübeck
- Julius-Leber-Schule	Lübeck
- Klaus-Groth-Schule	Kiel
- Leif-Eriksson-Gemeinschaftsschule	Kiel
- Max-Tau-Schule	Kiel
- Schule Altstadt	Rendsburg
- Schule am Göteborgring	Kiel
- Schule am Heidenberger Teich	Kiel
- Schule Mastbrook	Rendsburg
- Schule Ramsharde	Flensburg
- Theodor-Storm-Gemeinschaftsschule	Kiel
- Vicelinschule	Neumünster
- Wilhelm-Tanck-Schule	Neumünster



# Wer begleitet?

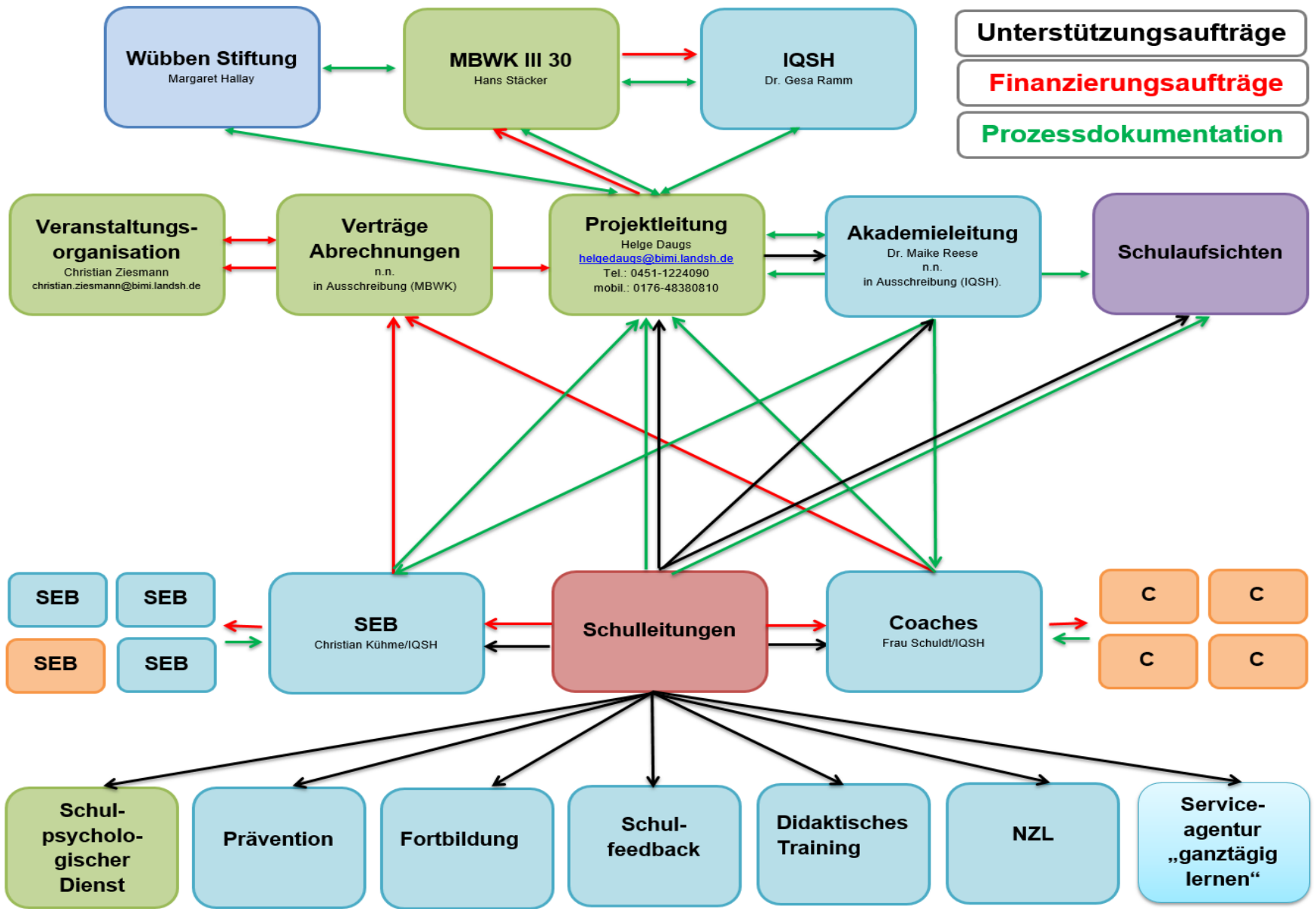
★  
PERSPEKTIV  
SCHULE

SH   
Schleswig-Holstein  
Ministerium für Bildung,  
Wissenschaft und Kultur

# Kooperative Begleitung der PerspektivSchulen

PERSPEKTIV  
SCHULE





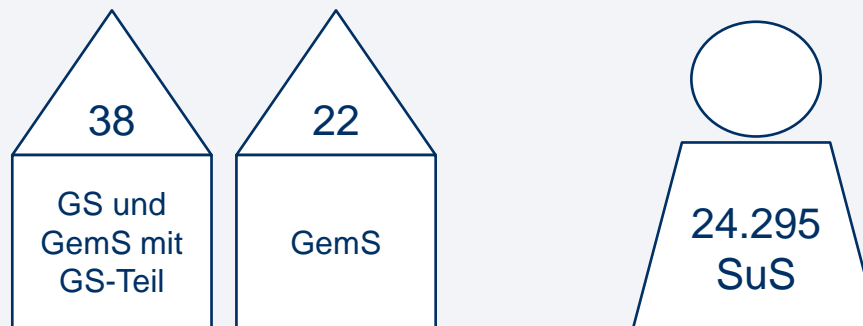
# Welche Finanzmittel?

**PERSPEKTIV  
SCHULE** ★

SH   
Schleswig-Holstein  
Ministerium für Bildung,  
Wissenschaft und Kultur

# Mittelzuweisung für PerspektivSchulen 2019-2024

PERSPEKTIV  
SCHULE



- Rückbehalt einer Verfügungsreserve für Arbeit in den „**PerspektivRegionen**“
- **Sockelbetrag** für jede PerspektivSchule 25.000 €

Förderzeitraum	2019	2020	2021	2022	2023	2024	Summe
Fördermittel gesamt in Mio.	3,30 €	8,00 €	9,00 €	10,00 €	10,00 €	10,00 €	50,30 €
PerspektivSchulen 2019 (je SuS)	246,18 €	430,82 €	430,82 €	553,91 €	553,91 €	553,91 €	2.769,57 €

# Wofür?

**PERSPEKTIV  
SCHULE** ★

SH   
Schleswig-Holstein  
Ministerium für Bildung,  
Wissenschaft und Kultur

# Verwendungsmöglichkeiten II

## Verwendung

Personal – LK + x

Einrichtung

Materialien

Beratung/ FB

Veranstaltungen

Projekte

Kooperationen

Elternarbeit

# Wie hoch ist der Verwaltungsaufwand?

PERSPEKTIV  
SCHULE



Schleswig-Holstein  
Ministerium für Bildung,  
Wissenschaft und Kultur

## Entlastung von Verwaltung als Prinzip

- Verfahrensbeschreibung, Sharepoint und Formulare sind in Erarbeitung und stehen zeitnah bereit.
- Ziel ist eine höchstmögliche Verwaltungsvereinfachung durch beratendes Personal, klare Anleitungen, rechtssichere Formulare.

# Welche Erwartung?

★  
PERSPEKTIV  
SCHULE

SH   
Schleswig-Holstein  
Ministerium für Bildung,  
Wissenschaft und Kultur

# Beispielhafte Erwartung an Einstellungen

## Wille zur Gestaltung der Schule als „guter Ort“ mit größtmöglicher Unabhängigkeit von den Einflussfaktoren des Sozialraums

Kollektives Bewusstsein einer Gemeinwohlverpflichtung	Selbstverständnis als Schule des Quartiers	Kultur des Förderns und Forderns
Kritische Auseinandersetzung mit den eigenen Leistungsdaten	Aktive Netzwerkarbeit mit außerschulischen Partnern	Einrichtung verbindlicher Kommunikationsstrukturen und Interventionsketten
Bereitschaft zur Unterrichtsentwicklung	Bereitschaft zur Fortbildung bei erkannten Bedarfen	Angebot von Partizipation bei gleichzeitigem Einfordern von Mitarbeit
Unterstützung der Schüler*innen auf dem Weg zum individuell besten Schulabschluss	Unterstützung der Schüler*innen auf dem Weg in den Beruf/in das Studium	Bereitschaft zur engagierten positiven Öffentlichkeitsarbeit

## Beispielhafte Handlungsfelder

### Wohlbefinden

Konsequente  
Anerkennung und  
Förderung vorhandener  
Kompetenzen der  
Schülerinnen und  
Schüler

Genauere Abstimmung  
des Unterrichts auf die  
vielfältigen  
Förderbedarfe der  
Schülerinnen und  
Schüler

### Anspruchsvolle Leistungen

Hochwertiger Unterricht  
im Rahmen sehr  
strukturierter  
Classroom-  
Managements

Engagierte Förderung  
von Schülerinnen und  
Schülern mit besonderen  
Begabungen

### Chancen- gerechtigkeit

Konsequente  
Elternansprache und  
Elternbeteiligung

Enge Verzahnung von  
Vor- und Nachmittag zur  
„Ganztagschule“

# Kooperation in hilfreichen Arbeitsbündnissen

Grundsatz: Der/die Schulleiter\*in ist verantwortliche/r Herr\*in des Verfahrens!

Folgende Formate wird es geben, das steht an:

1. Auswahl einer Schulentwicklungsberatung
2. Bestandsaufnahme – Vergewisserung – Zieldefinition
3. Vereinbarungen mit der Schulaufsicht
4. Beratung und Planung mit Schulträger, ...
5. Akademien des Schulleitungsprogramms nach dem Vorbild „impakt schulleitung“ der Wübben Stiftung (3x 2,5 Tage/Jahr (Di.-Do.))
6. Abwägung Nutzung zusätzlichen Angebote: IQSH, Serviceagentur, Projekte
7. Foren als Zusammenkunft von erweiterter Schulleitung mit Schulaufsicht (2x 0,5 Tage/Jahr)
8. Inanspruchnahme von Coaching



# Wird evaluiert?

★  
PERSPEKTIV  
SCHULE

SH   
Schleswig-Holstein  
Ministerium für Bildung,  
Wissenschaft und Kultur

# Evaluation des PerspektivSchul-Programms

Das Projekt der PerspektivSchulen wird extern wissenschaftlich begleitet.

Ziele: Die PerspektivSchulen

- fördern die Entwicklung von Fähigkeiten und Begabungen der einzelnen Schüler\*innen.
- tragen dazu bei, dass alle Schüler\*innen einen individuell bestmöglichen Schulabschluss und die Ausbildungsreife erreichen.
- fördern die berufliche Orientierung und unterstützen den Übergang in die berufliche oder in eine weitere schulische Bildung.
- unterstützen und entlasten sowohl Schulleiterinnen und Schulleiter als auch Lehrkräfte bei der Bewältigung der Anforderungen ihrer Arbeit.
- unterstützen Maßnahmen der Schul- und Unterrichtsentwicklung, die dem Umgang mit heterogenen Schülergruppen dienen.
- fördern Kooperationen von Schulen mit anderen Schulen und Einrichtungen in ihrem sozialen Umfeld und tragen somit zur Öffnung der Schule nach außen bei.

# FAZIT

PERSPEKTIV  
SCHULE 

SH   
Schleswig-Holstein  
Ministerium für Bildung,  
Wissenschaft und Kultur



# Zeit für Nachfragen und Diskussion folgt

★  
PERSPEKTIV  
SCHULE

SH   
Schleswig-Holstein  
Ministerium für Bildung,  
Wissenschaft und Kultur