

Hansestadt LÜBECK 

Kinder- und Jugendbeteiligung AWO-Zollhaus, Schlutup

Beauftragte für Kinder- und Jugendbeteiligung der Hansestadt Lübeck Christiane Möller

Kinder- und Jugendbeteiligung AWO-Zollhaus, Schlutup

Zeitschiene:

Beteiligung zu Angebot von Jugendarbeit:

- 30.11.-07.12.2018: Beteiligung im Zollhaus,
- 2. Januar Woche 2019: Willy-Brandt-Schule
- 2. Januarhälfte 2019: Jugendliche in der Gemeinde Schlutup

Beteiligung zum Standort:

Werkstatt im Februar 2019

Kinder- und Jugendbeteiligung AWO-Zollhaus, Schlutup

Beteiligung im Zollhaus:

Erste Ergebnisse der Beteiligung während einer Freizeit Boltenhagen (30.11.-02.12)

Teilnehmer*innen bisher:

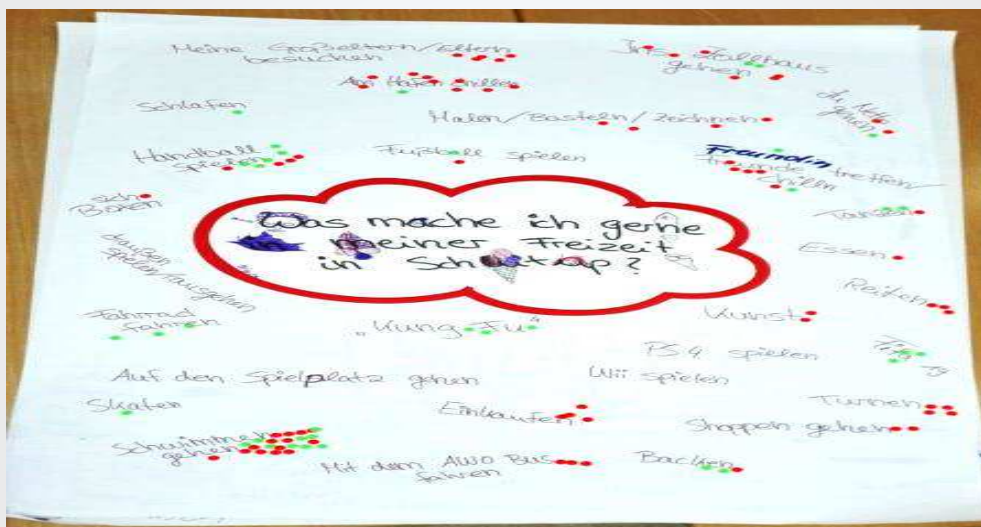
13 Kinder und Jugendliche zwischen 8 und 18 Jahren, davon:

- 9 Mädchen, 8-14 Jahre
- 4 Jungs, 11-18 Jahre

Fortführung der Beteiligung im Rahmen des Offenen Treffs

Hansestadt LÜBECK

Zwischenergebnis aus dem Zollhaus: „Was mache ich gerne in meiner Freizeit in Schlutup“




Hansestadt LÜBECK


Hansestadt LÜBECK

AWO-Zollhaus Schlutup

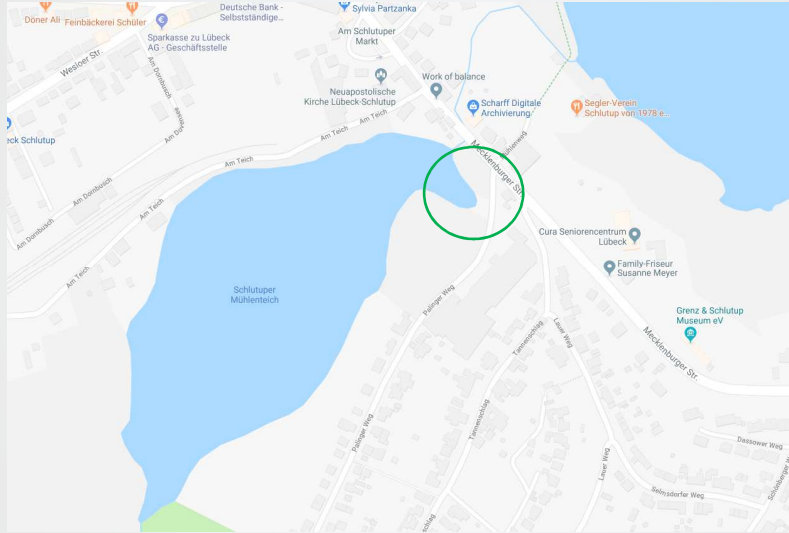
Standortsuche



11	Gebäude Fabrikstraße , Vorwerker Diakonie Werkst. Fabrikstr. 13
07	Freifläche Netzewiese , neben Am Fischereihafen 11
08	Freifläche Krümmling , hinter Sporthalle Krümmling 21
09	Klassenraum/Hausmeisterwhg. Willy-Brandt-Schule , Beim Meilenstein 2
12	Gebäude Hintern Höfen , Mecklenburger Straße 74
10	Gebäude alter Plus-Markt , Mecklenburger Straße 51
01	Freifläche Mühlenteich/Dovensee , Höhe Meckl.burger Str. 32
05	Freifläche Westphalstraße , Höhe Wesloer Straße 66
06	Freifläche Wilhelm-Krohn-Platz , Höhe Wesloer Straße 109
02	Freiflächen Freibad , Paligner Weg 70
04	Gebäude Industriehalle , Speckmoorstraße 6
03	Gebäude Schlutuper Tannen , Speckmoorstraße 9
	Zollhaus jetziger Standort , Mecklenburger Straße 12

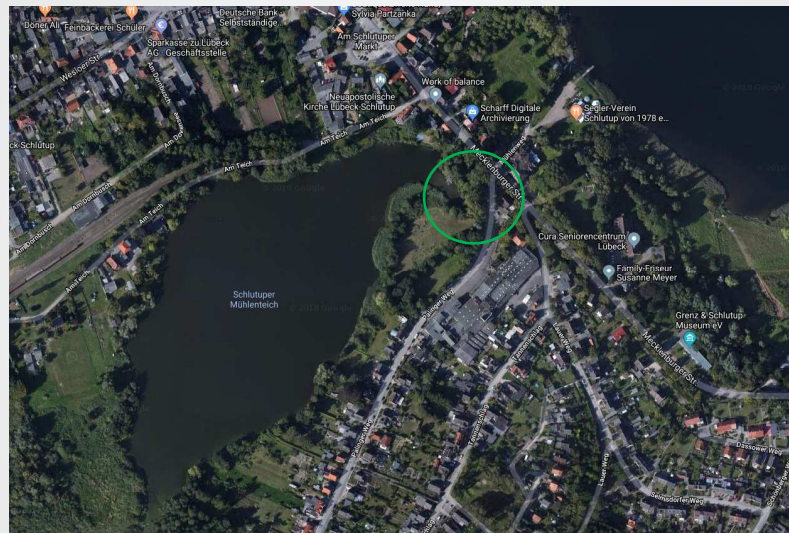
Hansestadt LÜBECK 

01 Freifläche Mühlenteich/Dovensee, Höhe Mecklenburger Straße 32



Hansestadt LÜBECK

01 Freifläche Mühlenteich/Dovensee, Höhe Mecklenburger Straße 32



Hansestadt LÜBECK

01 Freifläche Mühlenteich/Dovensee, Höhe Mecklenburger Straße 32

Mecklenburger Straße



Hansestadt LÜBECK 

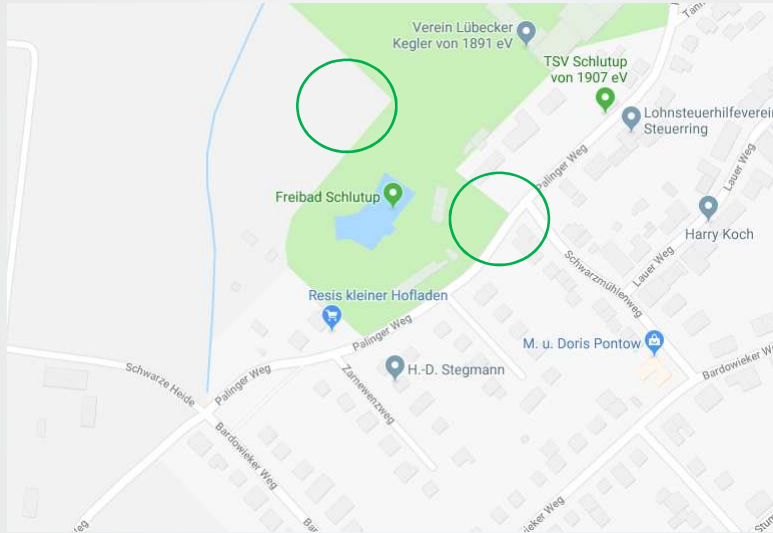
01 Freifläche Mühlenteich/Dovensee, Höhe Mecklenburger Straße 32

zum Mühlenteich/Dovensee



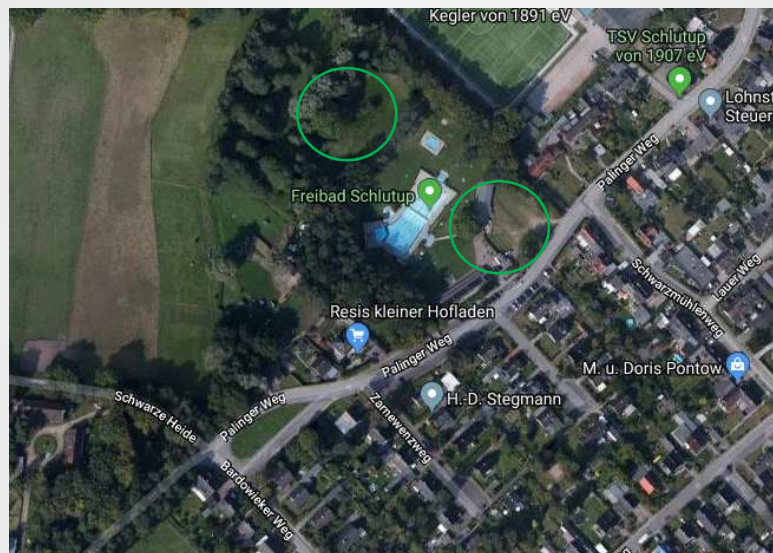
Hansestadt LÜBECK 

02 Freiflächen Freibad, Palinger Weg 70



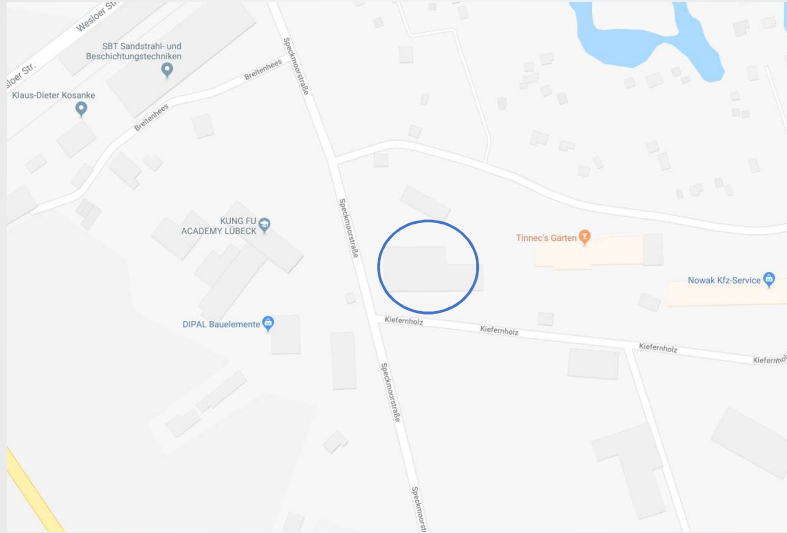
Hansestadt LÜBECK

02 Freiflächen Freibad, Palinger Weg 70



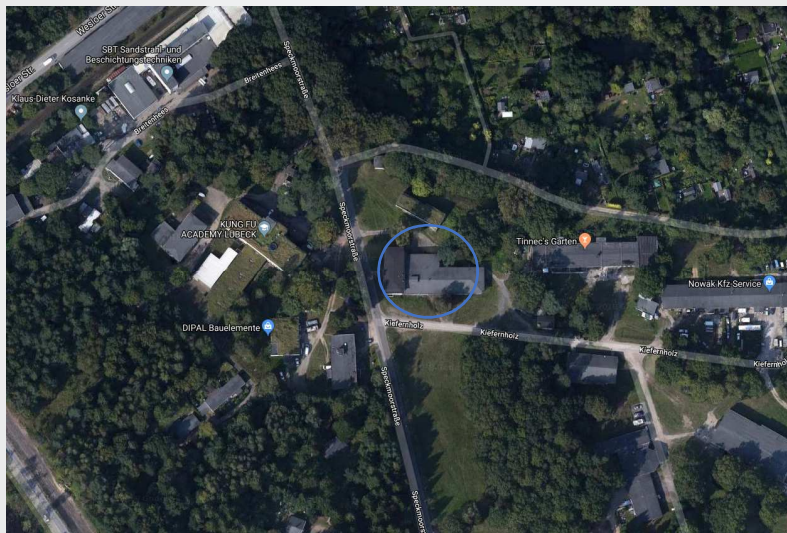
Hansestadt LÜBECK

03 Gebäude Schlutuper Tannen, Speckmoorstraße 9



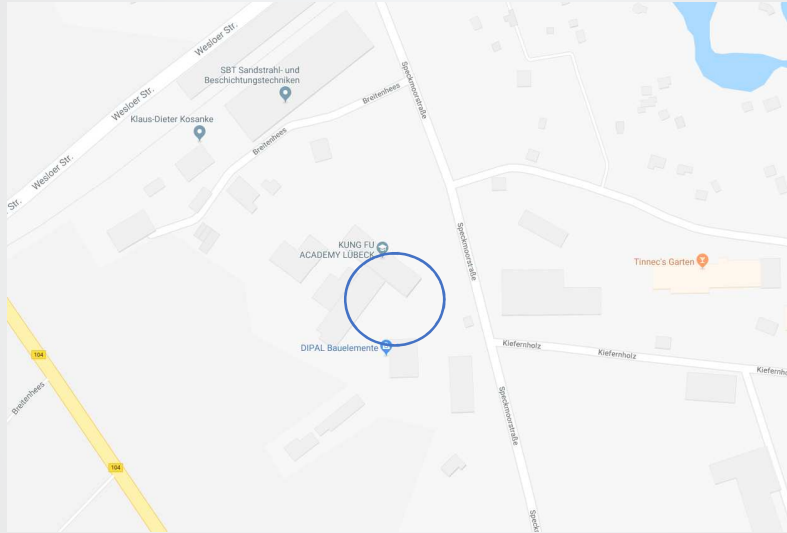
Hansestadt LÜBECK

03 Gebäude Schlutuper Tannen, Speckmoorstraße 9



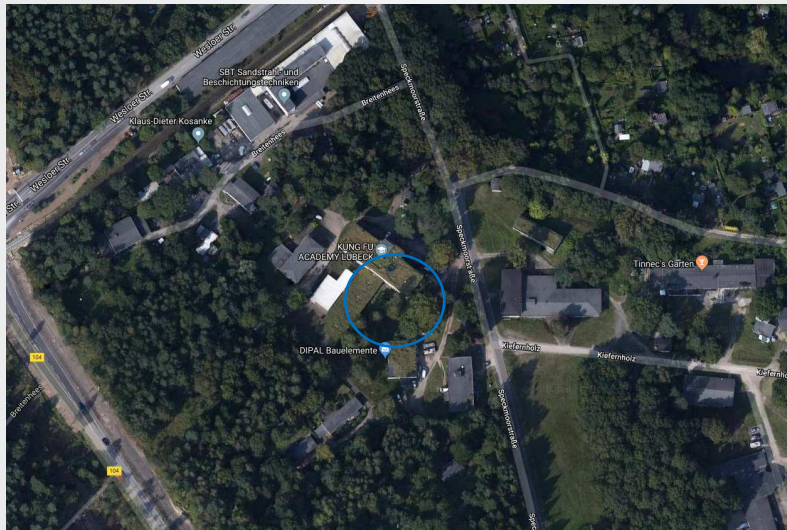
Hansestadt LÜBECK

04 Gebäude Industriehalle, Speckmoorstraße 6



Hansestadt LÜBECK

04 Gebäude Industriehalle, Speckmoorstraße 6



Hansestadt LÜBECK

04 Gebäude Industriehalle, Speckmoorstraße 6



Hansestadt LÜBECK

04 Gebäude Industriehalle, Speckmoorstraße 6

Mehrzweckhalle im vorderen Bereich



Hansestadt LÜBECK

04 Gebäude Industriehalle, Speckmoorstraße 6

Einzelraum im hinteren Trakt



Hansestadt LÜBECK

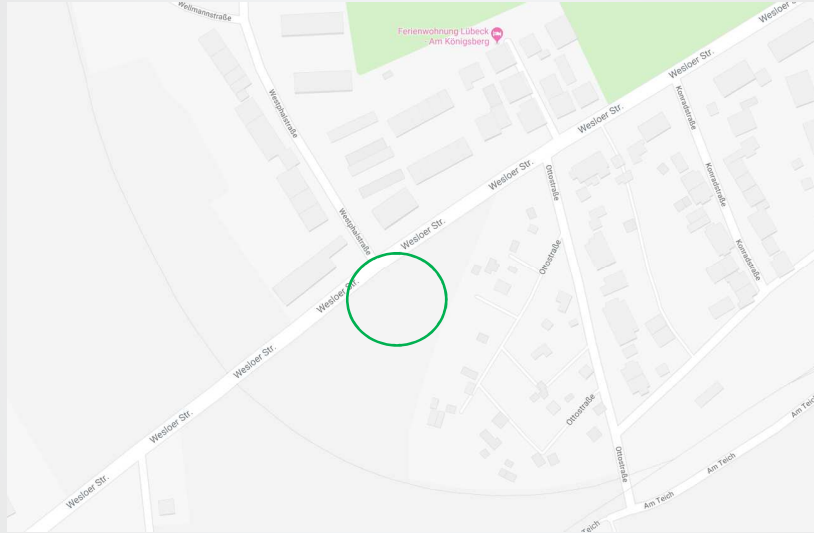
04 Gebäude Industriehalle, Speckmoorstraße 6

Hinterer Trakt mit Eingangstür



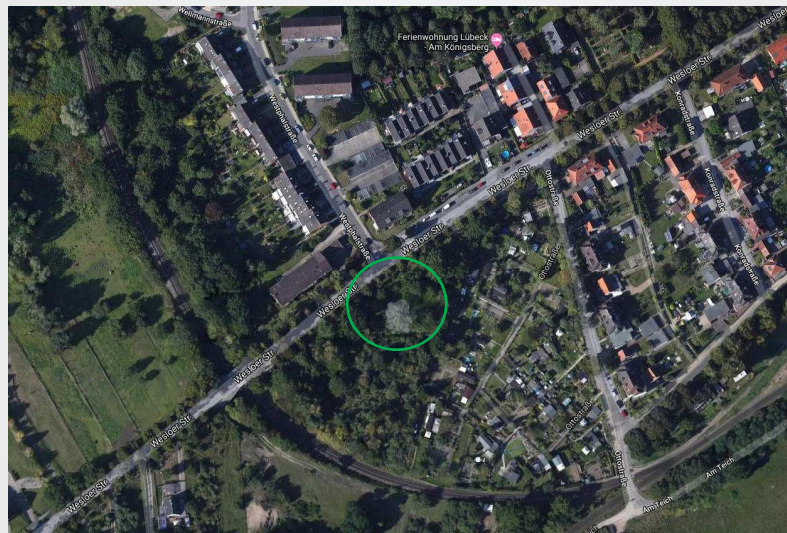
Hansestadt LÜBECK

05 Freifläche Westphalstraße, Höhe Wesloer Straße 66



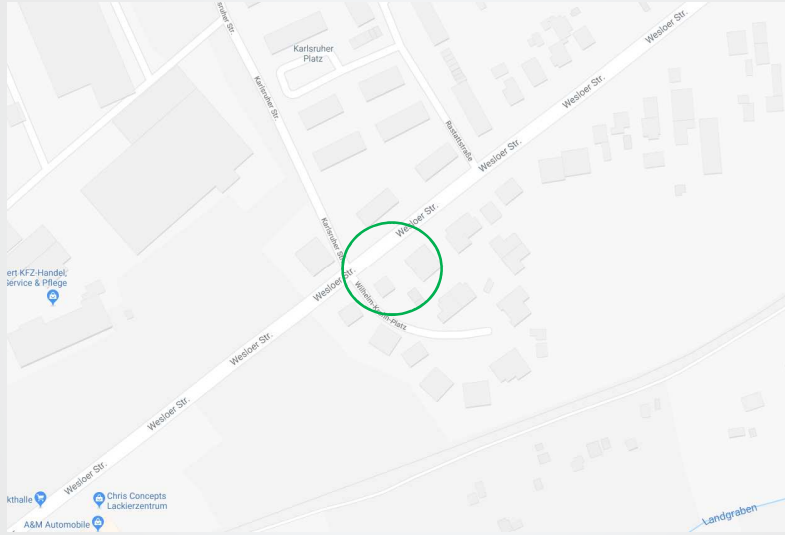
Hansestadt LÜBECK

05 Freifläche Westphalstraße, Höhe Wesloer Straße 66



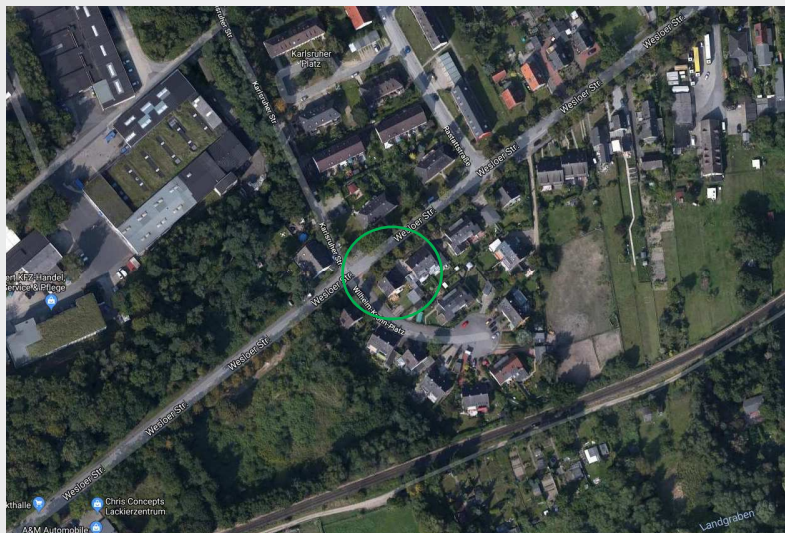
Hansestadt LÜBECK

06 Freifläche Wilhelm-Krohn-Platz, Höhe Wesloer Straße 109



Hansestadt LÜBECK

06 Freifläche Wilhelm-Krohn-Platz, Höhe Wesloer Straße 109



Hansestadt LÜBECK

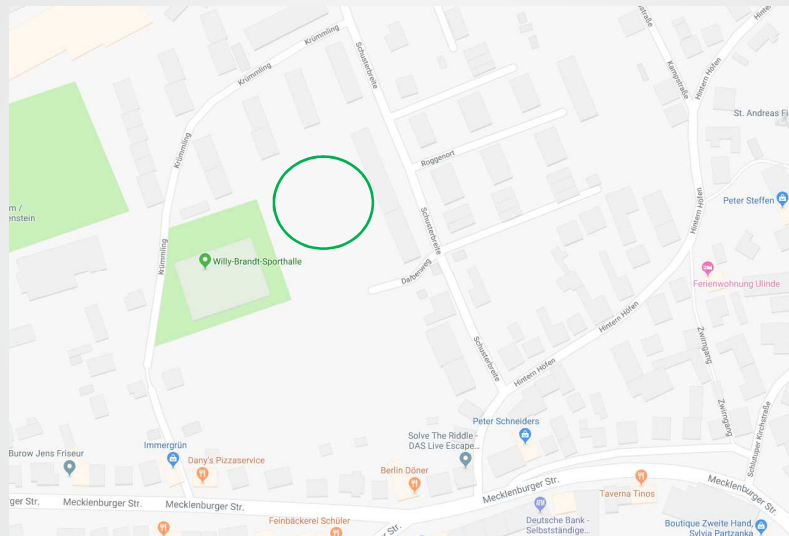
07 Freifläche Netzewiese, neben Am Fischereihafen 11



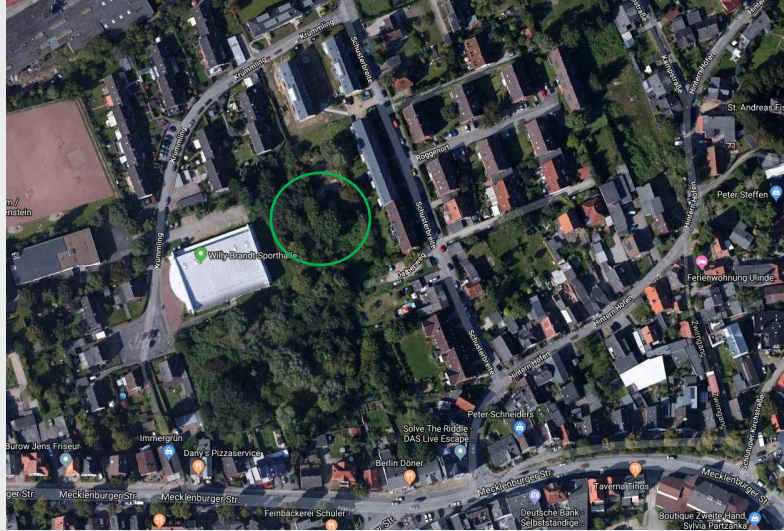
Maßstab: 1:1.000
Datengrundlage:
© Geoportal der Hansestadt Lübeck, v.2.0
Luftbilder: April 2016, © Aerovent
Bereich: 020 - Wirtschaft und Lagerwirtschaften: 06/2018
ALKIS®: © LVM/Geo SH, 10/2018

Hansestadt LÜBECK
Bereich Stadtgrün u. Verkehr
Auszug aus dem Geoportal Lübeck
Datum: 06.11.2018
Bearbeiter: 001 Lübeck Port Authority (Schulz-S...
Geometrie: ...
Zähler: ...
Nutzer: ...

08 Freifläche Krümmling, hinter Sporthalle Krümmling 21

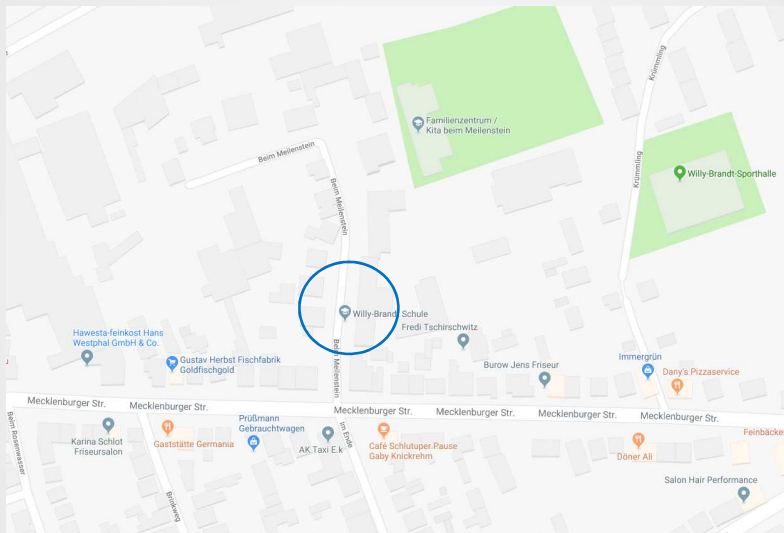


08 Freifläche Krümmling, hinter Sporthalle Krümmling 21



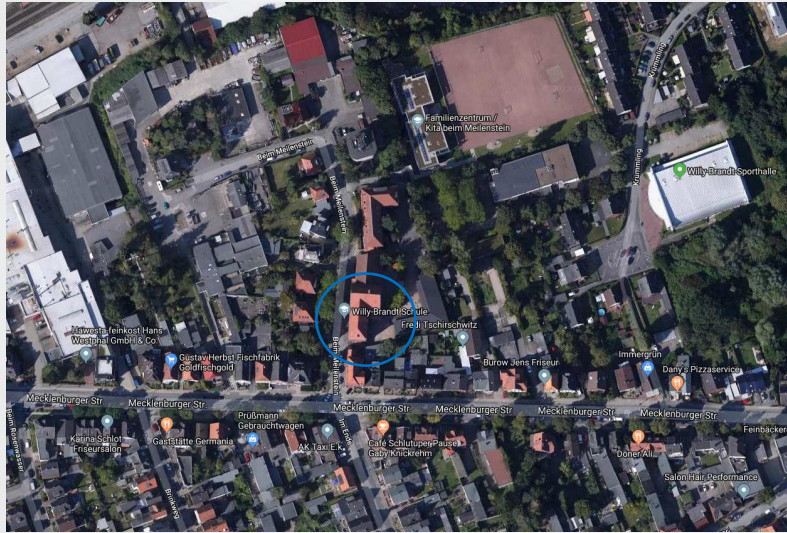
Hansestadt LÜBECK

09 Klassenraum/Hausmeisterwohnung Willy-Brandt-Schule, Beim Meilenstein 2



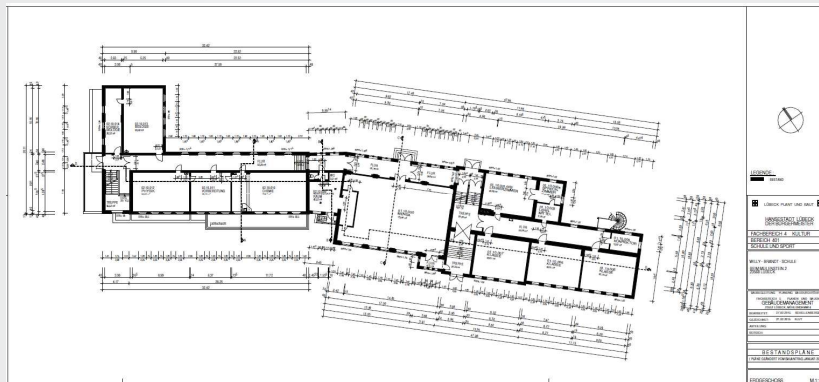
Hansestadt LÜBECK

09 Klassenraum/Hausmeisterwohnung Willy-Brandt-Schule, Beim Meilenstein 2



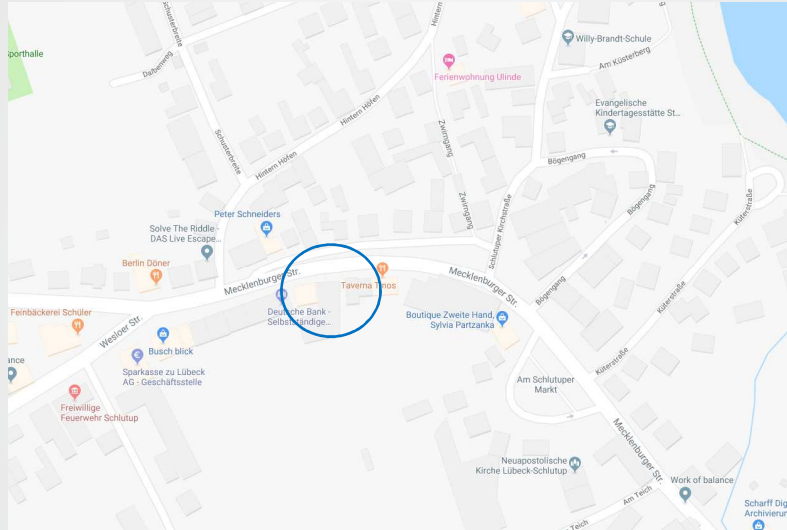
Hansestadt LÜBECK

09 Klassenraum/Hausmeisterwohnung Willy-Brandt-Schule, Beim Meilenstein 2



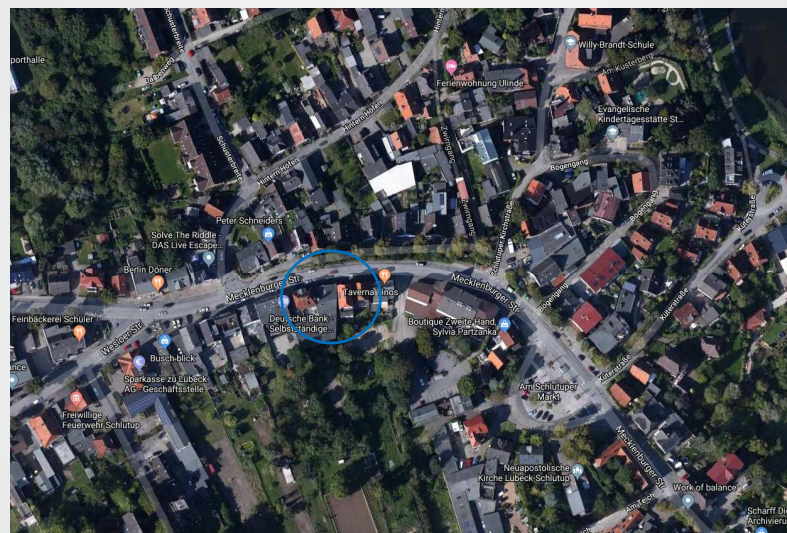
Hansestadt LÜBECK

10 Gebäude alter Plus-Markt, Mecklenburger Straße 51



Hansestadt LÜBECK

10 Gebäude alter Plus-Markt, Mecklenburger Straße 51



Hansestadt LÜBECK

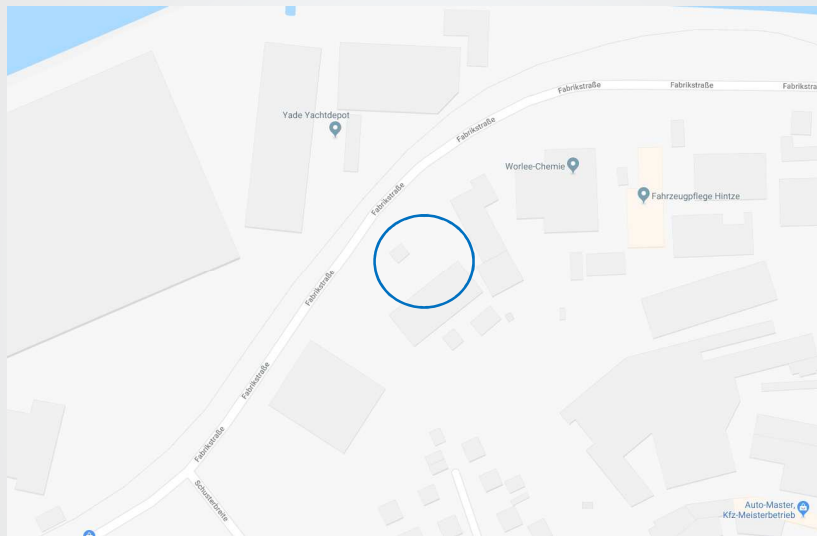
10 Gebäude alter Plus-Markt, Mecklenburger Straße 51

ehemalige Verkaufsfläche



Hansestadt LÜBECK

11 Gebäude Fabrikstraße, Vorwerker Diakonie Werkstätten Fabrikstraße 13



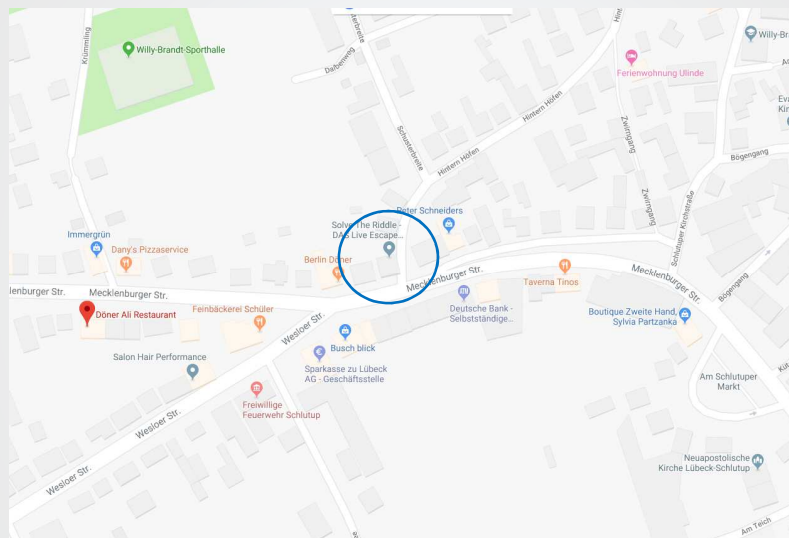
Hansestadt LÜBECK

11 Gebäude Fabrikstraße, Vorwerker Diakonie Werkstätten Fabrikstraße 13



Hansestadt LÜBECK

12 Gebäude Mecklenburger Straße/Hintern Höfen, Mecklenburger Straße 74

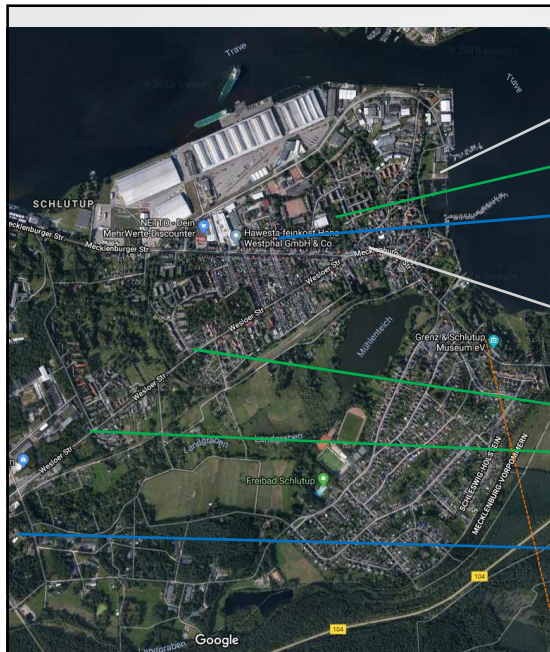


Hansestadt LÜBECK

12 Gebäude Mecklenburger Straße/Hintern Höfen, Mecklenburger Straße 74



Hansestadt LÜBECK



- 07 Freifläche Netzewiese, neben Am Fischereihafen 11
- 08 Freifläche Krümmling, hinter Sporthalle Krümmling 21
- 09 Klassenraum/Hausmeisterwhg. Willy-Brandt-Schule, Beim Meilenstein 2
- 10 Gebäude alter Plus-Markt, Mecklenburger Straße 51
- 05 Freifläche Westphalstraße, Höhe Wesloer Straße 66
- 06 Freifläche Wilhelm-Krohn-Platz, Höhe Wesloer Straße 109
- 04 Gebäude Industriehalle, Speckmoorstraße 6
- Zollhaus jetziger Standort, Mecklenburger Straße 12

Hansestadt LÜBECK