

**Ausschuss für Umwelt, Sicherheit und Ordnung am 21.08.2018  
TOP 4.3.2 und 4.3.3**

**Hundefreilaufflächen – Sitzung des USO am 20.3.2018 / Anfragen zu 9.2 und 9.4  
Hier: Beantwortung**

**TOP 4.3.2**

**zu 9.2 Anfrage AM Frau Mählenhoff – Prüfung weiterer Hundefreilaufflächen und –  
strecken**

*Frau Mählenhoff berichtet, dass auf der städtischen Internetseite die Hundefreilaufflächen und Hundefreilaufstrecken ausgewiesen werden. In St. Gertrud gebe es im Vergleich zum restlichen Stadtgebiet mehr Hundefreilaufstrecken.*

*Die Verwaltung wird daher um Prüfung gebeten, ob weitere Hundefreilaufflächen bzw. Freilaufstrecken auf dem restlichen Stadtgebiet Lübeck geschaffen werden können.*

**TOP 4.3.3**

**zu 9.4 Anfrage AM Frau Menorca – Hundefreilaufflächen in St. Lorenz Nord**

*Bezugnehmend auf die Anfrage von Frau Mählenhoff bittet Frau Menorca um Mitteilung, aus welchen Gründen es keine Hundefreilaufflächen oder –strecken in St. Lorenz Nord gebe und in diesem Zusammenhang um Prüfung geeigneter Flächen.*

**Antwort Bereich UNV:**

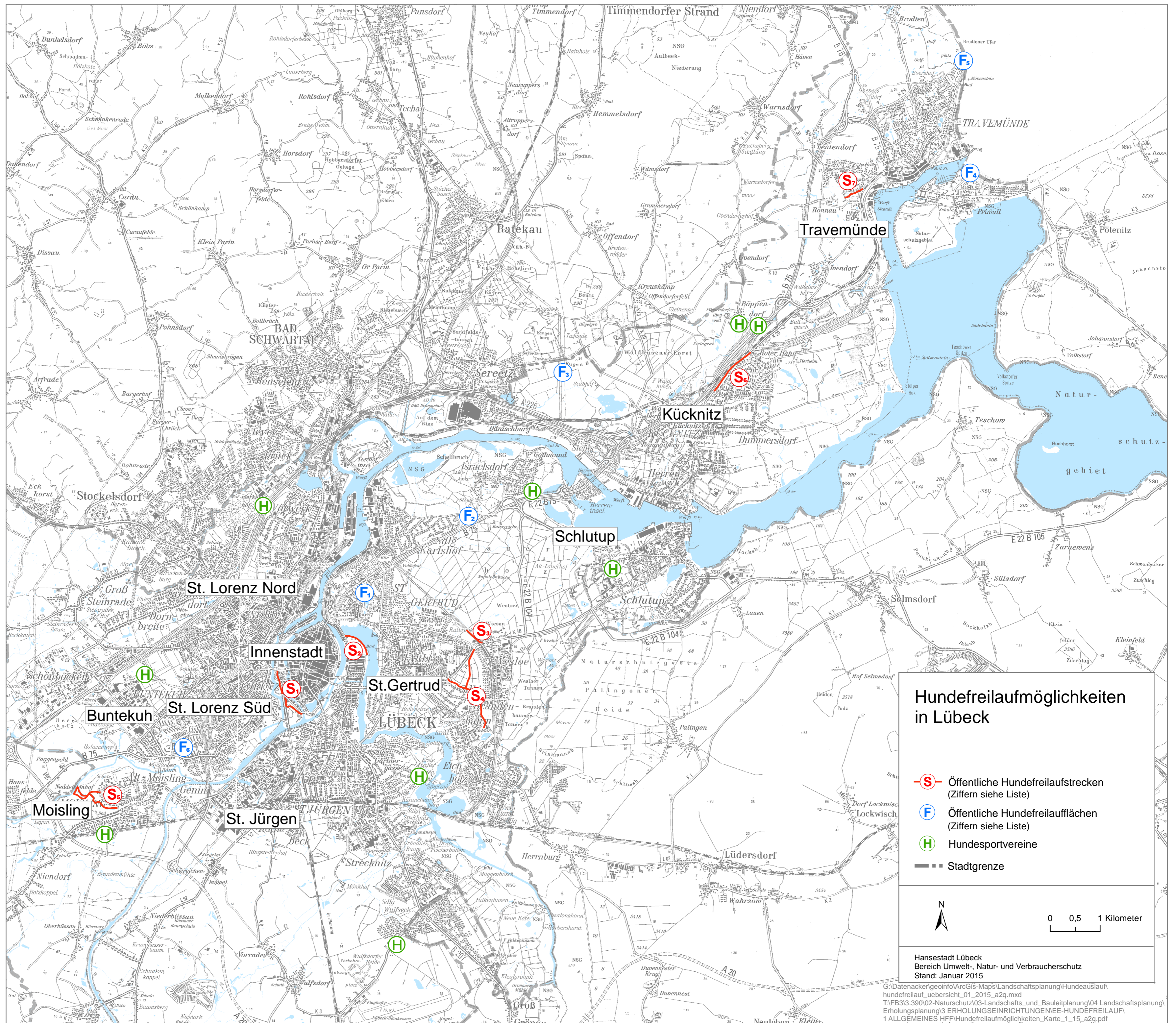
Es existieren im Stadtgebiet gegenwärtig insgesamt 13 öffentliche Hundefreilaufflächen und Hundefreilaufstrecken. In den Stadtteilen St. Lorenz Nord, St. Lorenz Süd und Schlutup sind keine entspr. Einrichtungen vorh. Daneben gibt es 8 Übungseinrichtungen von privaten Hunde(sport)vereinen (s. beil. Übersichtskarte).

Alle Hundefreilaufflächen und –strecken befinden sich innerhalb öffentl. Grün-, Wald- und Strandflächen bzw. auf öffentl. Wanderwegen. Sie sind i.d.R. ausgeschildert und besitzen z.T. eine gewisse Infrastruktur wie Einzäunung, Hundekotbeutelautomaten etc.





Hauptprobleme bei der Einrichtung von Hundefreilaufeinrichtungen stellen (potenzielle) Konflikte mit anderen Nutzergruppen dieser öffentl. Flächen und Wege, wie z.B. JoggerInnen oder FahrradfahrerInnen, dar. Auch AnwohnerInnen fühlen sich häufig durch Hundegebell gestört. Weiterhin ist eine mögliche Unfallgefahr mit evt. angrenzenden Kfz-Verkehren zu beachten. Schließlich sollten Freilaufflächen und Freilaufstrecken für Hunde möglichst in unmittelbarer Nähe, also in fußläufiger Entfernung, zu den Wohngebieten liegen. Hauptgrund für fehlende Hundefreilaufeinrichtungen in den o.g. Stadtteilen ist das erhebliche Defizit an öffentl. Grün- und Erholungsflächen insbesondere in den beiden Stadtteilen von St. Lorenz, resultierend aus der verdichteten Bebauung mit einer hohen Bevölkerungsdichte, den intensiven Nutzungen (Gewerbebetriebe, Hauptverkehrsstraßen, Stellplätze etc.)

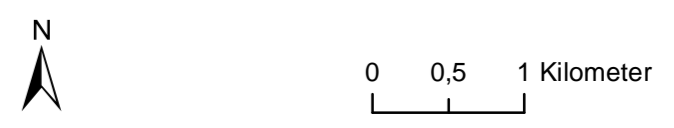
In den vergangenen Jahren wurde eine Reihe von Standortvorschlägen für neue Einrichtungen städtischerseits geprüft und mussten, bis auf eine Freilauffläche in Buntekuh (Wiesental), aufgrund unterschiedlicher Probleme und Konflikte verworfen werden. Nach hiesiger Kenntnis befinden sich aktuell keine weiteren Hundefreilaufmöglichkeiten in der Planung.

Für Ausweisung und Unterhaltung von wohnstandortnahen Freilaufeinrichtungen für Hunde ist der Bereich Stadtgrün und Verkehr federführend zuständig.



### Hundefreilaufmöglichkeiten in Lübeck

-  Öffentliche Hundefreilaufstrecken  
(Ziffern siehe Liste)
-  Öffentliche Hundefreilaufflächen  
(Ziffern siehe Liste)
-  Hundesportvereine
-  Stadtgrenze



Hansestadt Lübeck  
Bereich Umwelt-, Natur- und Verbraucherschutz  
Stand: Januar 2015

G:\Datenacker\geoinfo\ArcGis-Maps\Landschaftsplanung\Hundeauslauf\hundefreilauf\_uebersicht\_01\_2015\_a2q.mxd  
T:\FB\3.390\02-Naturschutz\03-Landschafts- und Bauleitplanung\04\_Landschaftsplanung\Erholungsplanung\3 ERHOLUNGSEINRICHTUNGEN\EE-HUNDEFREILAUF\1 ALLGEMEINES\_HFF\Hundefreilaufmöglichkeiten\_Karte\_1\_15\_a2q.pdf