

Antrag

Bearbeitung: Miriam Kanzler (E-Mail: Miriam.Kanzler@luebeck.de Telefon: 122-1051)

FDP - Dringlichkeitsantrag Gerätehaus FF Groß Steinrade

Beratungsfolge:

Datum	Gremium	Status	Zuständigkeit
22.03.2018	Bürgerschaft der Hansestadt Lübeck	Öffentlich	zur Entscheidung

Antrag:

Der Bürgermeister wird bezüglich des Gerätehauses für die FF Steinrade beauftragt, bis zum 01.06.2018 mit dem Investor einen entsprechenden Mietvertrag vorzubereiten.

Art und Umfang der geplanten Errichtung des Gerätehauses liegen den jeweiligen Gremien vor.

Dem USO-Ausschuss ist zu berichten.

Von einer erneuten Prüfung oder Gutachten ist abzusehen.

Begründung:

Seit nunmehr zwei Jahren werden Gespräche zwischen Verwaltung, Feuerwehr und Verwaltung / Politik geführt eine Lösung für die FF Groß Steinrade herbeizuführen.

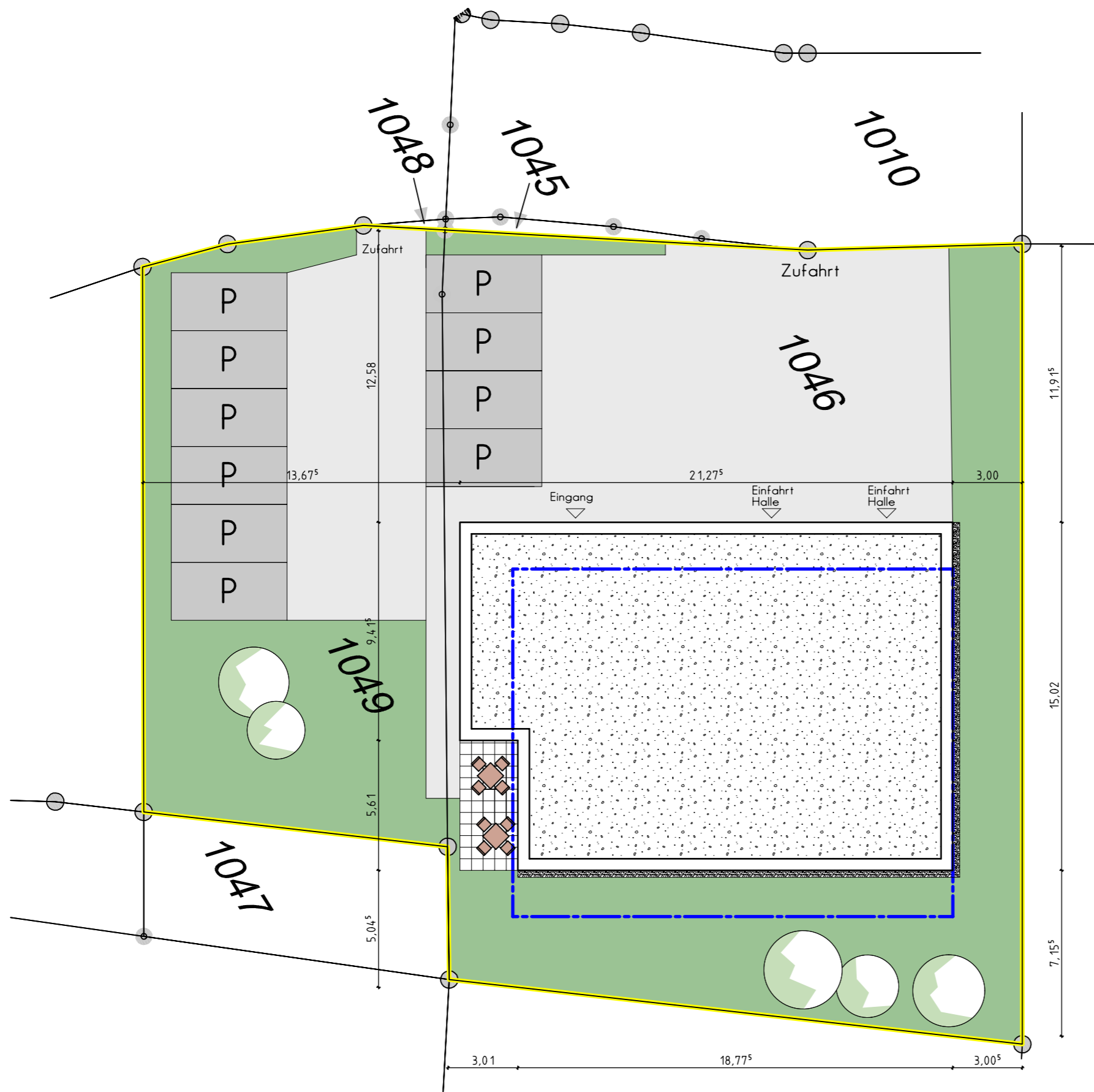
Das Konzept einer Realisierung liegt vor und die gemachten Zusagen seitens des Investors haben noch Gültigkeit.

Um die Realisierung des Projektes nicht zu gefährden und um zusätzliche Kosten zu vermeiden, wird die Umsetzung/ Baubeginn in 2018 angestrebt.

Anlagen :

3

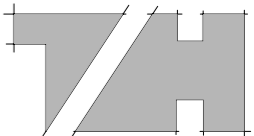
Vorsitzende/r
der FDP-Fraktion



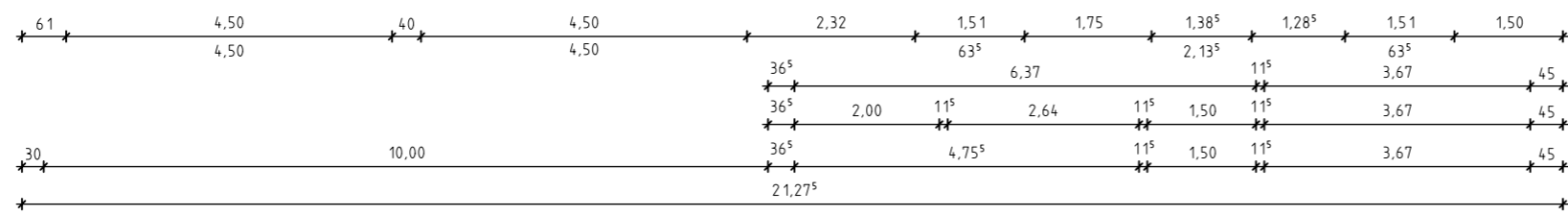
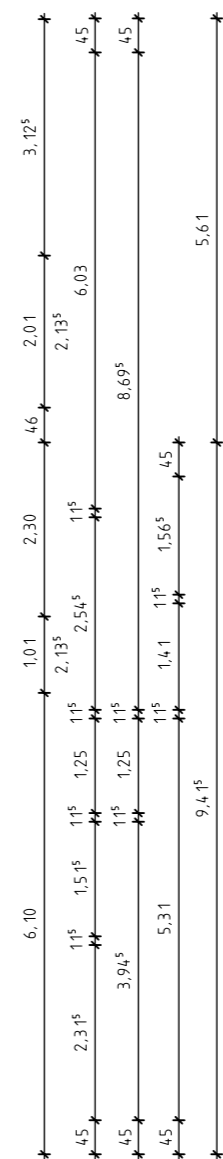
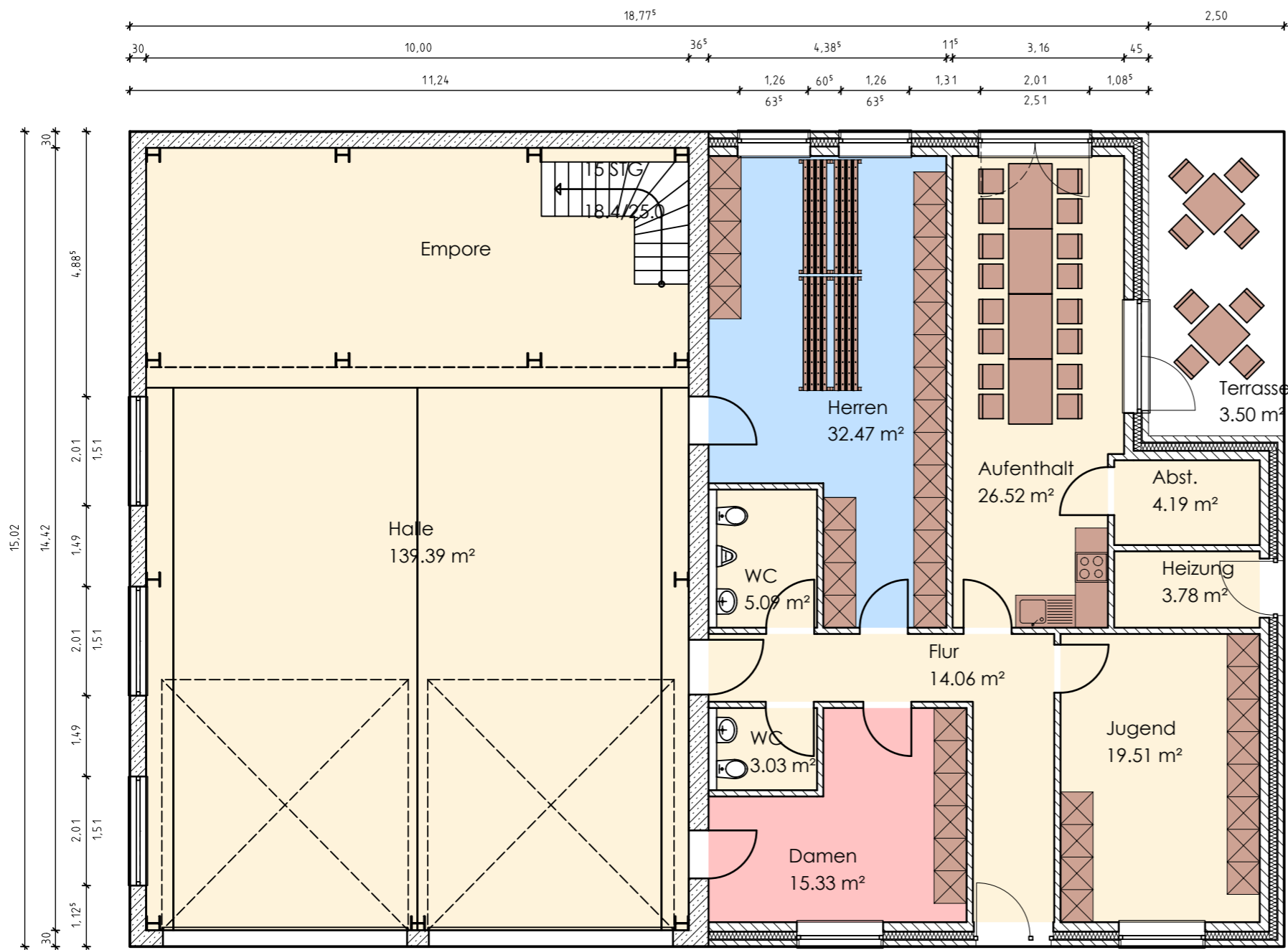
----- Baugrenze

VORABZUG

PROJEKT-NR.: 522		
BAUVORHABEN Neubau Feuerwehrgerätehaus Groß Steinrade		
PLAN	Lageplan Entwurf	MASSTAB 1:200
BAUHERR		
BLATT-NR.	DATUM	GEZ.
522 / E01	23.11.2016	MH
ARCHITEKTURBURO, DIPL. ING. THOMAS HAAKE FREISCHAFFENDER ARCHITEKT UND STADTPLANER 23566 LUBECK · MOLTKEPLATZ 2 · Tel. 0451/622018 · Fax 0451/67563 E-MAIL: ARCHITEKT.THOMAS.HAAKE.LUEBECK@T-ONLINE.DE		

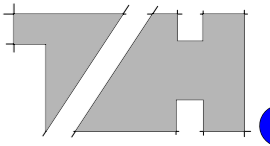


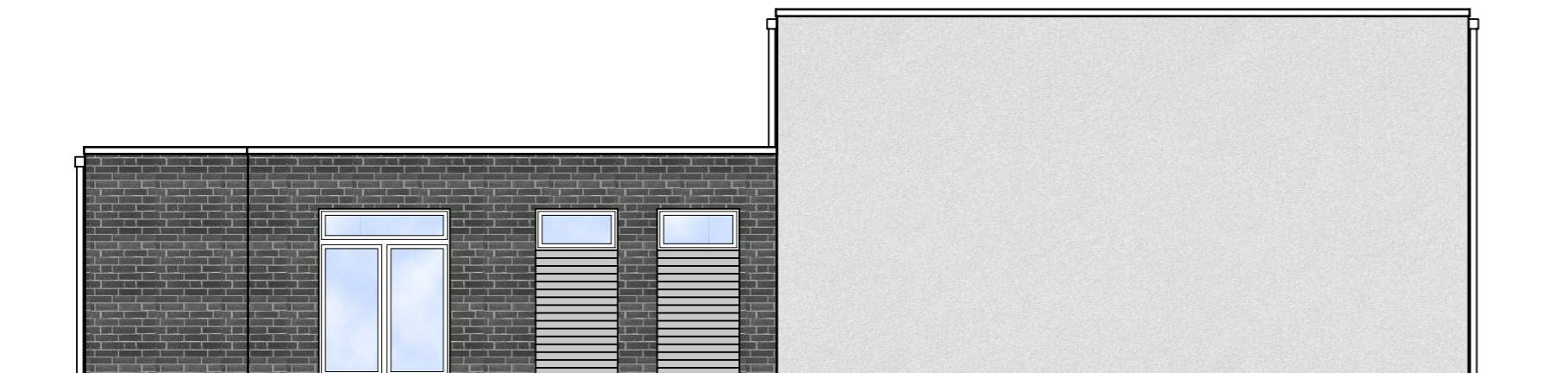
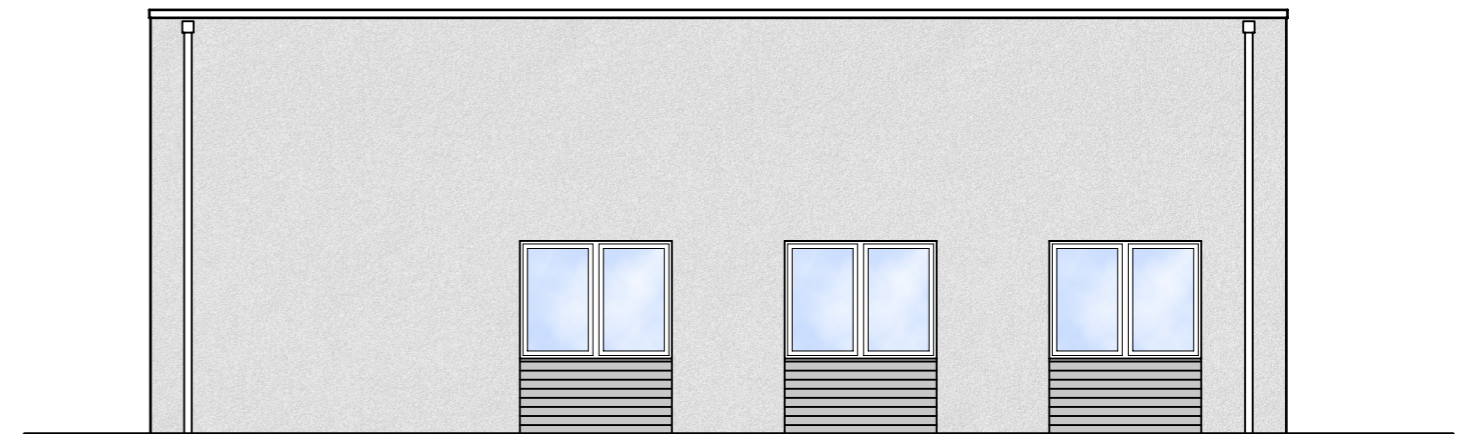
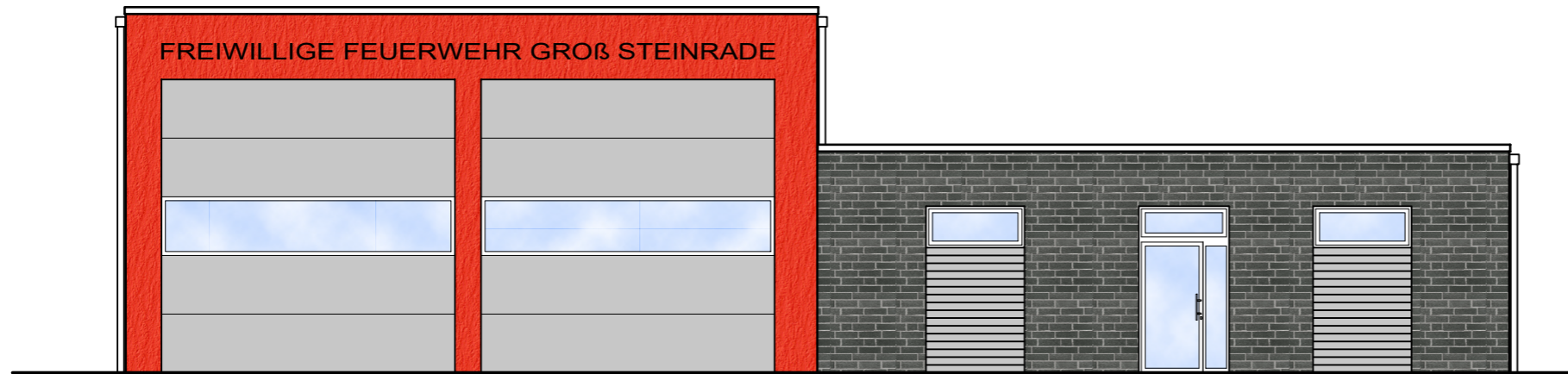
Diese Zeichnung ist urheberrechtlich geschützt. Sie darf ohne unsere Genehmigung weder vervielfältigt, verwendet, noch Dritten zugänglich gemacht werden.



VORABZUG

PROJEKT-NR.: 522		
BAUVORHABEN Neubau Feuerwehrgerätehaus Groß Steinrade		
PLAN	Erdgeschoss Entwurf	MASSTAB 1:100
BAUHERR		
BLATT-NR.	DATUM	GEZ.
522 / E02	23.11.2016	MH
ARCHITEKTURBURO DIPL. ING. THOMAS HAAKE FREISCHAFFENDER ARCHITEKT UND STADTPLANER 23566 LUBECK . MOLTKEPLATZ 2 . Tel. 0451/622018 . Fax 0451/67563 E-MAIL: ARCHITEKT.THOMAS.HAAKE.LUBECK@T-ONLINE.DE		
Diese Zeichnung ist urheberrechtlich geschützt. Sie darf ohne unsere Genehmigung weder vervielfältigt, verwendet, noch Dritten zugänglich gemacht werden.		





VORABZUG

PROJEKT-NR.: 522		
BAUVORHABEN Neubau Feuerwehrgerätehaus Groß Steinrade		
PLAN	Ansichten	MASSTAB 1:100
BLATT-NR. 522 / E03	DATUM 23.11.2016	GEZ. MH
ARCHITEKTURBURO DIPL. ING. THOMAS HAAKE FREISCHAFFENDER ARCHITEKT UND STADTPLANER 23566 LUBECK · MOLTKEPLATZ 2 · Tel. 0451/622018 · Fax 0451/67563 E-MAIL: ARCHITEKT.THOMAS.HAAKE.LUEBECK@T-ONLINE.DE		
Diese Zeichnung ist urheberrechtlich geschützt. Sie darf ohne unsere Genehmigung weder vervielfältigt, verwendet, noch Dritten zugänglich gemacht werden.		