


## Armuts- und Sozialbericht 2012

### **Inhalte:**

1. Was bisher geschah...
2. Begrifflichkeiten
3. Die wichtigsten Ergebnisse im Überblick
4. Kommunale Handlungsfelder

Hansestadt LÜBECK 


## Die bisherigen Sozialberichte in der Hansestadt Lübeck:

1991: Armut in Lübeck  
 2003: Teil I, Datengrundlage: Sozialatlas und  
 2005: Teil II, Textteil: Armuts- und Sozialbericht (1.)  
 2008: Armuts- und Sozialbericht. Sozialatlas 2006 (2.)  
 2014: Armuts- und Sozialbericht 2012 (3.)

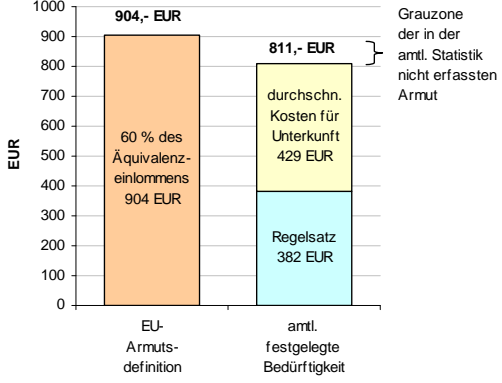
## Die Lübecker Armutskonferenzen:

1. Lübecker Armutskonferenz (2007)	5. Migration und Armut (2011)
2. Lübecker Armutskonferenz (2008)	6. Alleinerziehende und Armut (2012)
3. Die Armut Jugendlicher (2009)	7. Armut als Krankheitsrisiko (2013)
4. Altersarmut (2010)	8. Gesellschaftliche Teilhabe (2014)

Jugendhilfeausschuss, 4. September 2014, VZM, 16:00 Uhr, TOP 5.1 Folie 3 von 22 Fachbereich Soziales

Hansestadt LÜBECK 

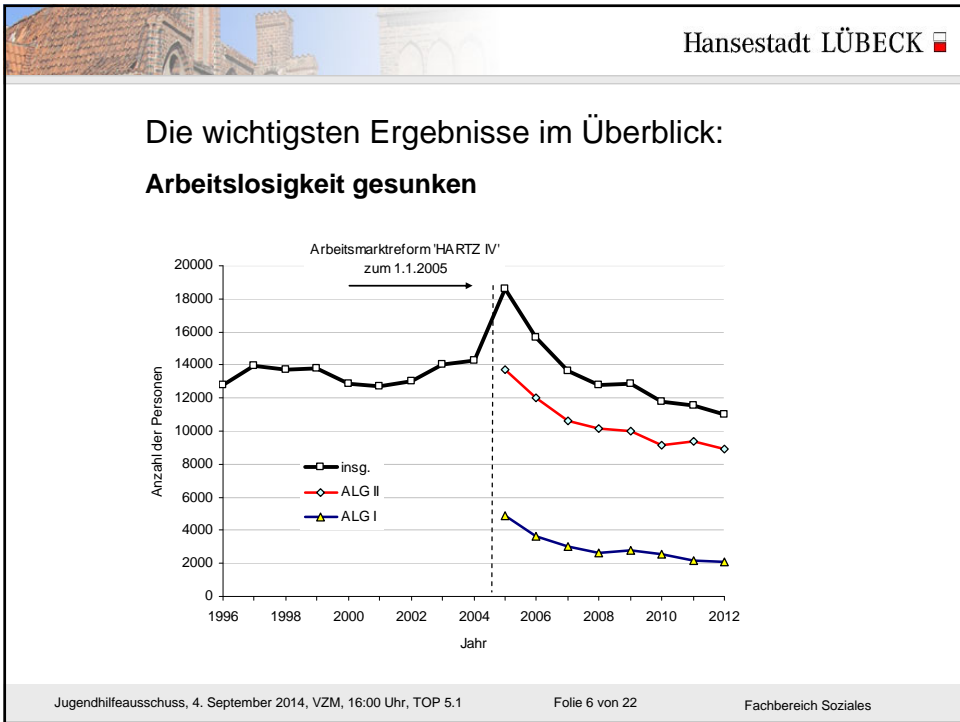
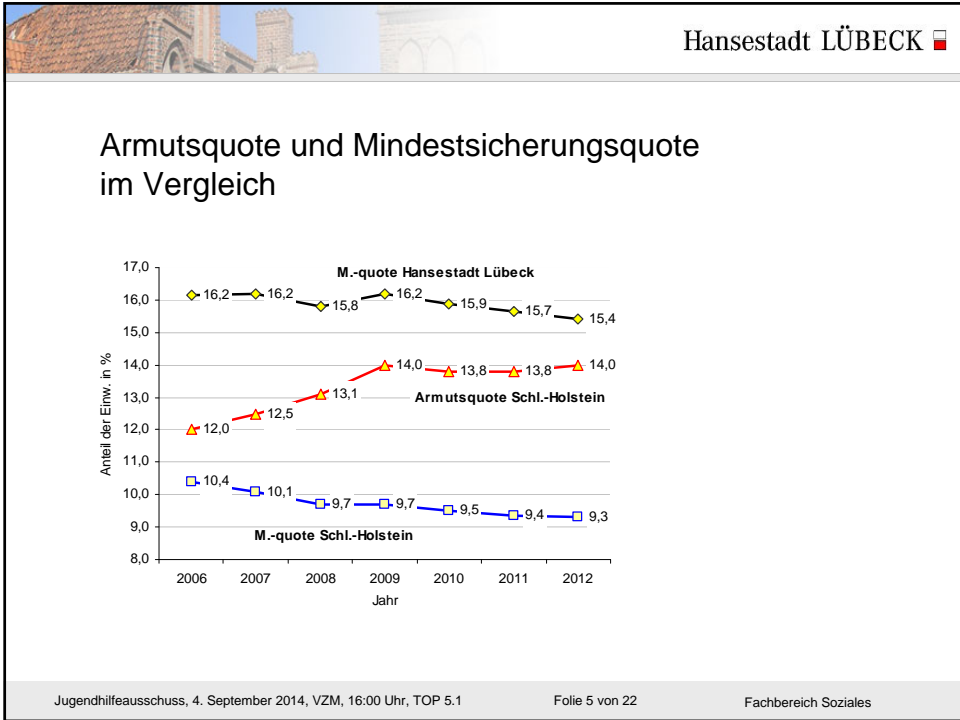
## Armutquote und Mindestsicherungsquote

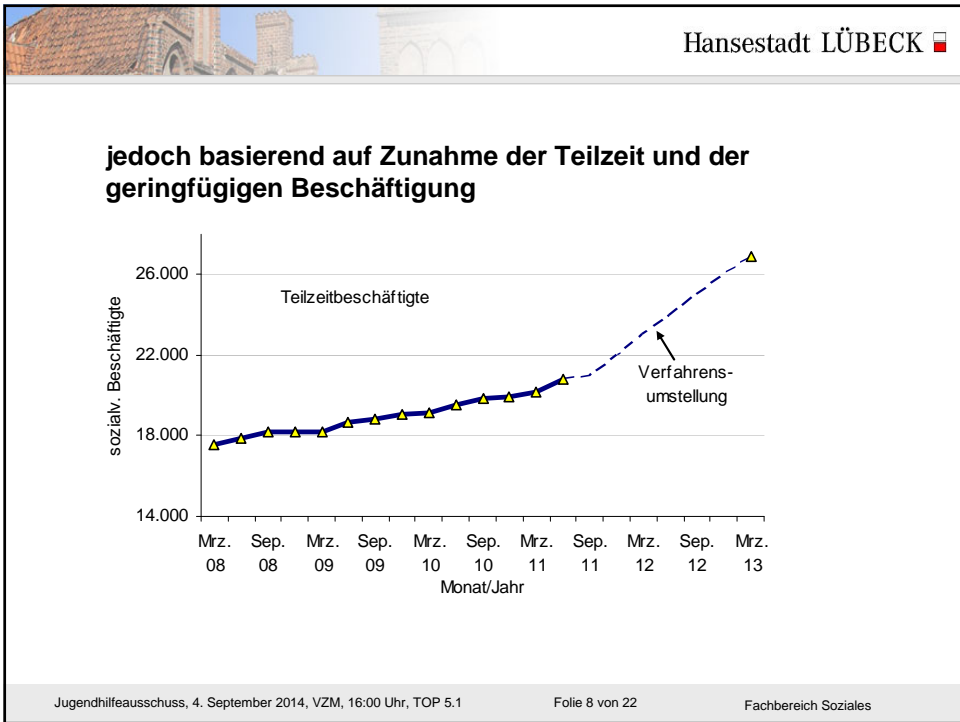
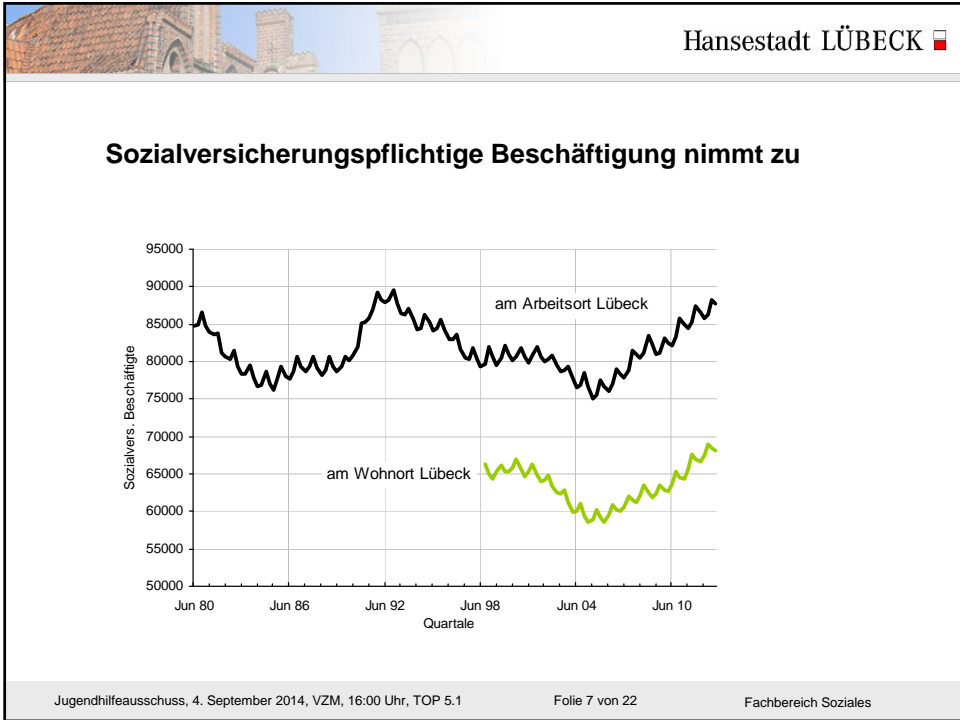


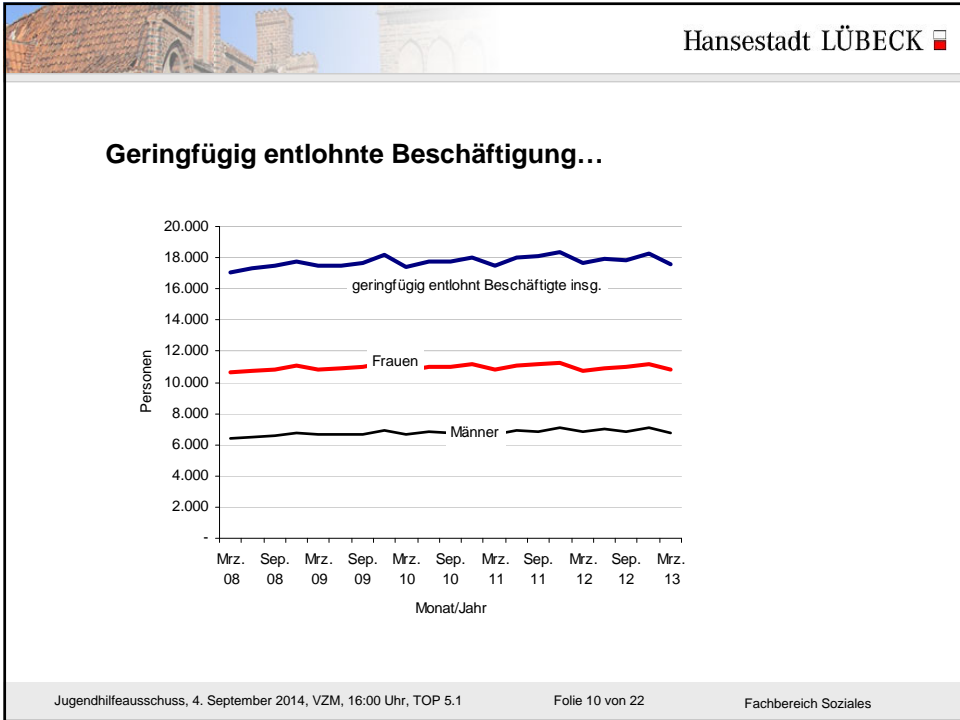
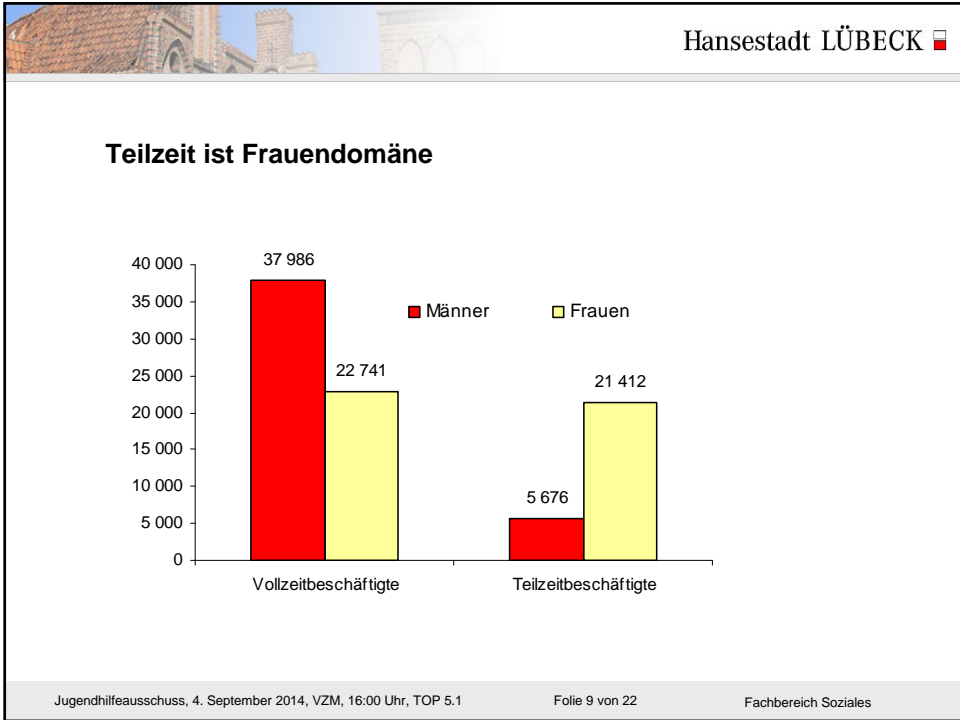
Definition	Value (EUR)	Notes
EU-Armutdefinition (60% des Äquivalenzeinkommens)	904	
amtl. festgelegte Bedürftigkeit	811	
Regelsatz	382	
durchschn. Kosten für Unterkunft	429	

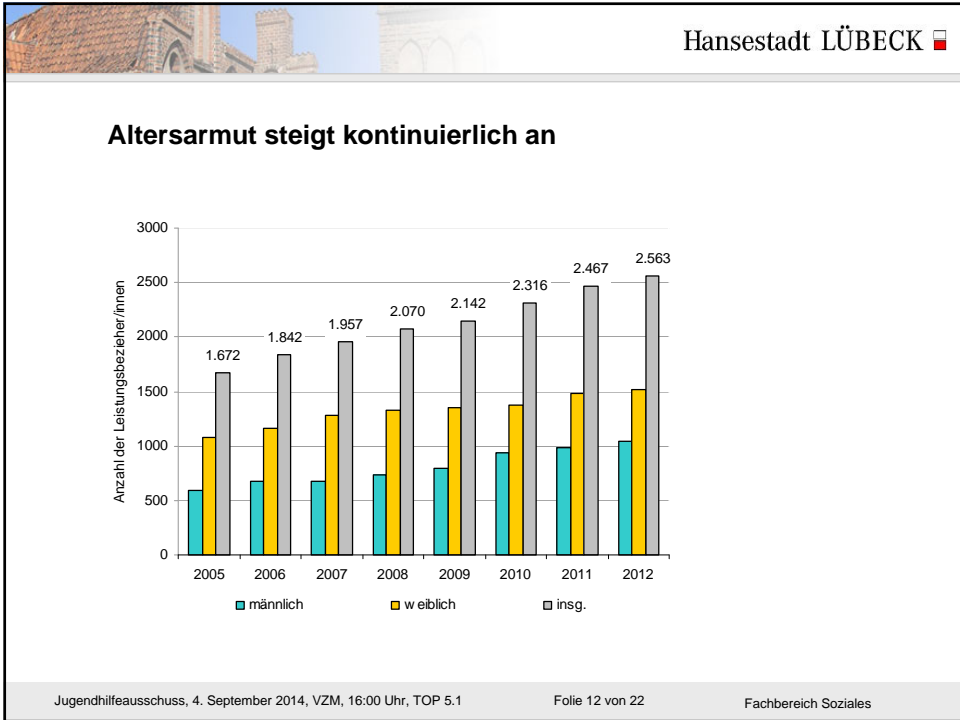
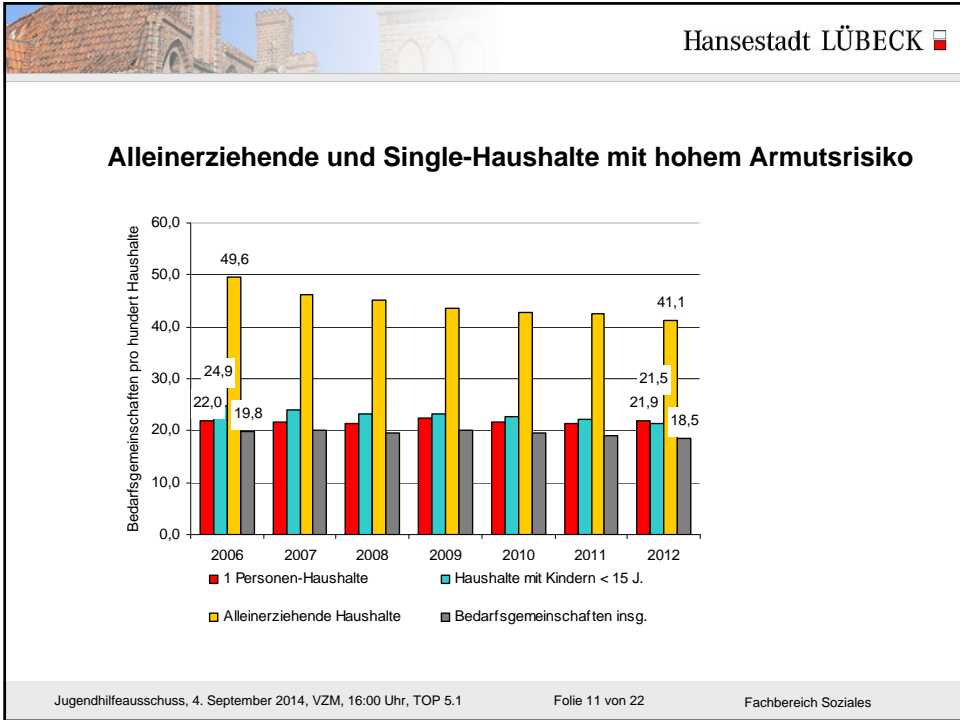
Graumzone der in der amtl. Statistik nicht erfassten Armut

Jugendhilfeausschuss, 4. September 2014, VZM, 16:00 Uhr, TOP 5.1 Folie 4 von 22 Fachbereich Soziales

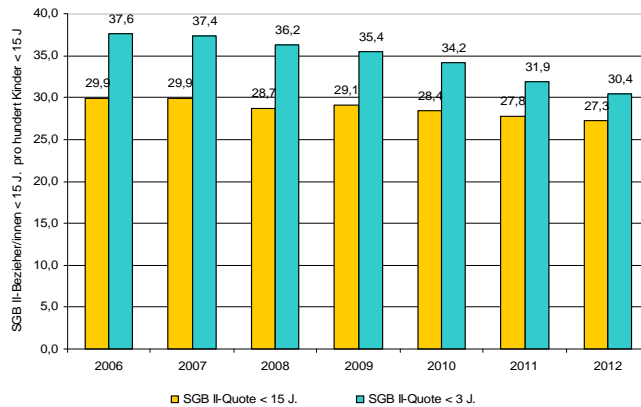








## Kinderarmut rückläufig



## Kommunale Einflussmöglichkeiten beschränkt,

da abhängig von ...

- der wirtschaftlichen Entwicklung / Arbeitsmarkt
- bundeseinheitlichen Sozialgesetzgebung

... aber es gibt auch kommunale Handlungsfelder, wie z.B. die Bildung.

Im kleinräumigen Focus ist es Aufgabe der Stadt- bzw. Sozialplanung die Folgen von Armut durch Angebote und Maßnahmen im Wohnquartier zu beschränken.

### Zukunftsaufgabe Bildung

- Bevölkerung ab 15 Jahren nach allgemeinbildenden Schulabschluss 2011

Schulabschluss	insgesamt		Deutsche		Ausländer/innen	
	Anzahl	in %	Anzahl	in %	Anzahl	in %
Ohne Schulabschluss	14 860	8,1	11 480	6,6	3 380	34,0
Haupt-/Volksschulabschluss	65 910	35,8	63 500	36,4	2 410	24,3
Mittlere Reife oder gleichw. Abschluss	52 130	28,3	50 460	28,9	1 670	16,8
Hochschul-/Fachhochschulreife	51 340	27,9	48 870	28,0	2 470	24,9
<b>zusammen</b>	<b>184 240</b>	<b>100,0</b>	<b>174 310</b>	<b>100,0</b>	<b>9 930</b>	<b>100,0</b>

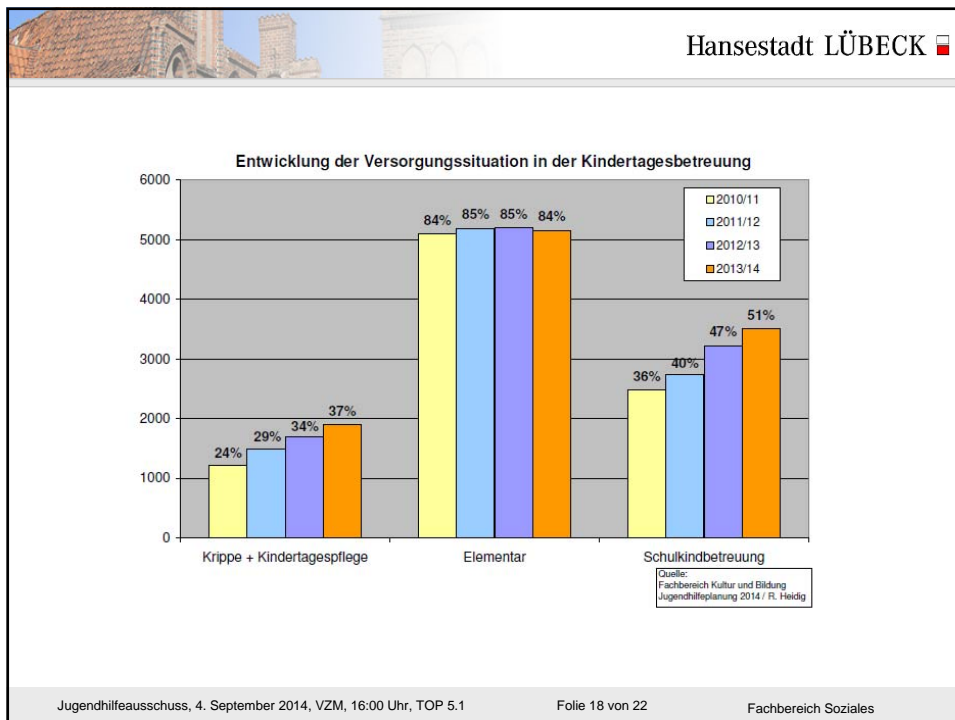
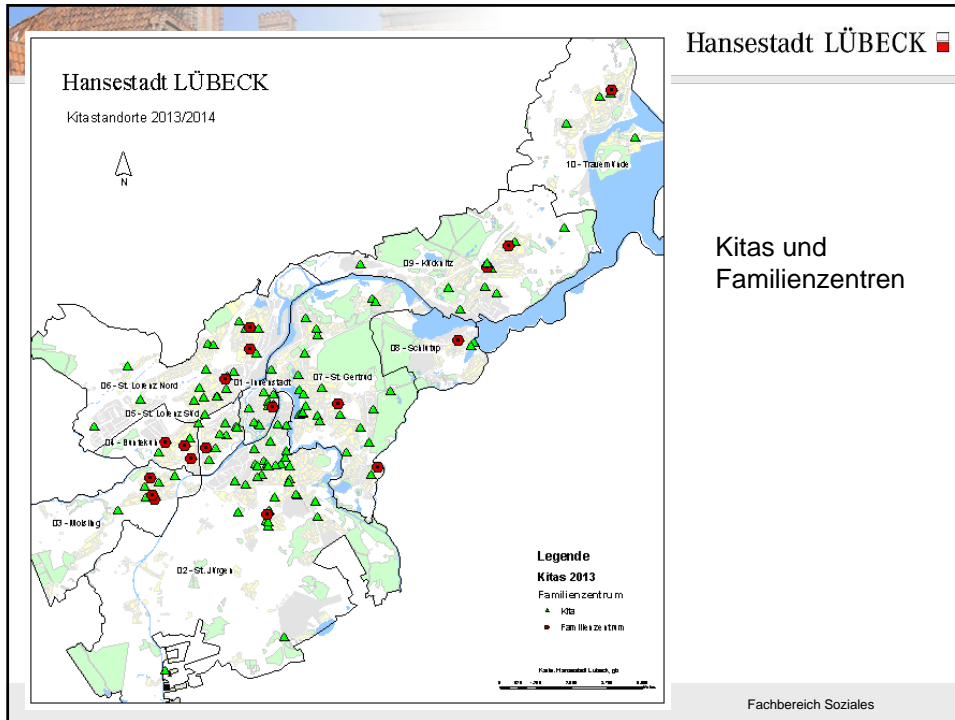
Quelle: Statistisches Amt für Hamburg und Schleswig-Holstein, EU-Zensus 2011

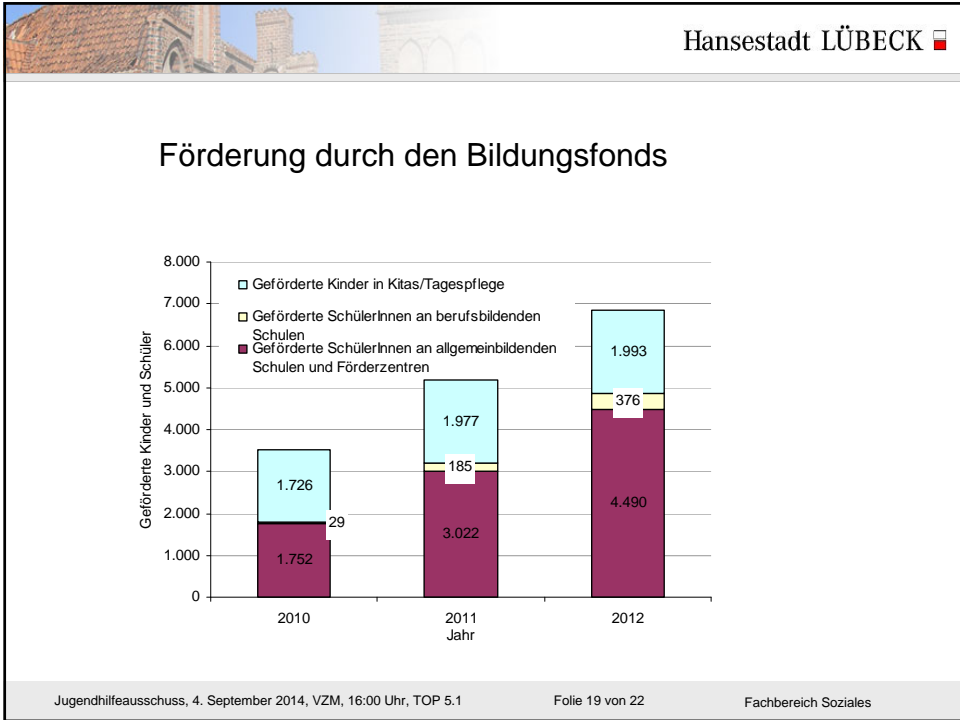
### Zukunftsaufgabe Bildung


- Bevölkerung ab 15 Jahren nach höchstem beruflichen Abschluss 2011

Schulabschluss	insgesamt		Deutsche		Ausländer/innen	
	Anzahl	in %	Anzahl	in %	Anzahl	in %
Ohne beruflichen Abschluss	54 150	29,4	48 670	27,9	5 480	55,2
Abschluss einer berufl. Ausbildung von	106 140	57,6	103 150	59,2	2 990	30,1
Hochschulabschluss	23 950	13,0	22 490	12,9	1 460	14,7
<b>zusammen</b>	<b>184 240</b>	<b>100,0</b>	<b>174 310</b>	<b>100,0</b>	<b>9 930</b>	<b>100,0</b>

Quelle: Statistisches Amt für Hamburg und Schleswig-Holstein, EU-Zensus 2011





Hansestadt LÜBECK 

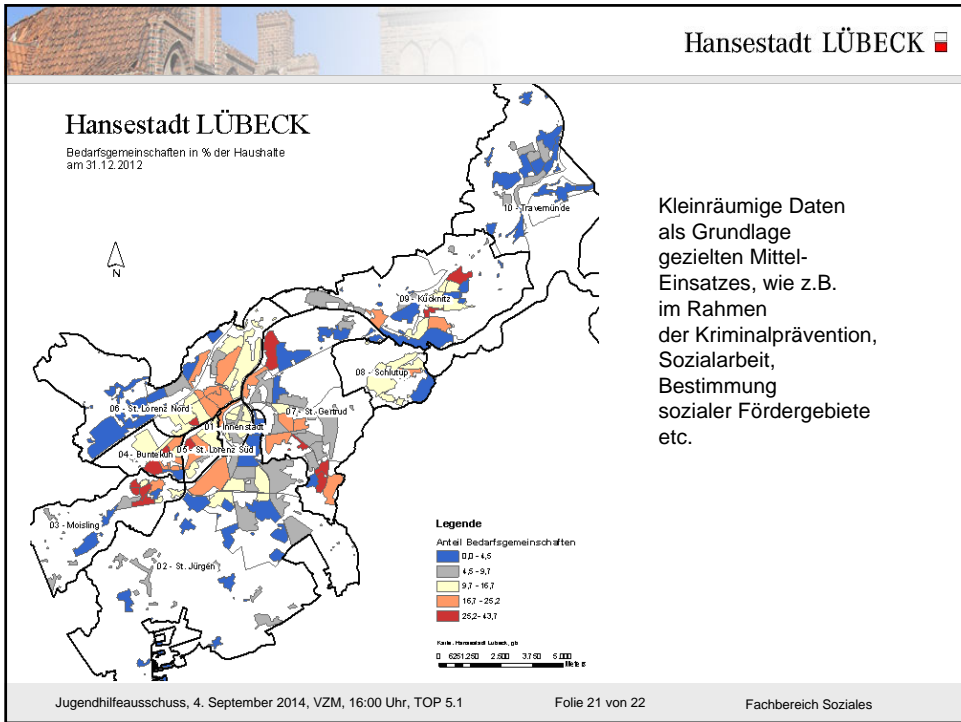
## Beobachtung kleinräumiger Entwicklungen als Grundlage städtischer Projekte

Transferleistungsempfänger/innen / je hundert Einwohner/innen

Sozialbezirk	2006		2012		Veränderung	
	Anzahl	Quote	Anzahl	Quote	Anzahl	in Prozentpunkten
19-21 Moising	2 580	30,3	2 191	28,8	-389	-1,5
22 - Buntekuh	2 204	27,0	2 011	27,5	-193	0,4
05 - Falkenfeld/Vorwerk	4 019	21,7	4 051	23,3	32	1,5
08 - Eichholz	418	20,2	427	20,9	9	0,7
03 - St. Lorenz Süd	3 253	21,8	3 046	20,7	-207	-1,1
29, 30 Kücknitz, Pöppendorf	698	19,2	852	20,2	154	1,0
04 - Holstenor-Nord	3 747	19,7	3 690	19,6	-57	-0,1
28 - Herrenwyk	2 333	20,3	2 444	18,5	111	-1,8
07 - Mari/Brandenbaum	162	18,3	99	18,4	-63	0,1
01 - Innenstadt	1 568	19,2	1 546	16,3	-22	-2,9
24 - Dornbreite	3 530	17,1	3 023	16,3	-507	-0,9
<b>Lübeck insg.</b>	<b>34 521</b>	<b>16,2</b>	<b>32 894</b>	<b>15,4</b>	<b>-1 627</b>	<b>-0,7</b>
26 - Schlutup	2 894	14,5	2 937	14,6	43	0,1
27 - Dänischburg	166	11,5	64	9,0	-102	-2,5
25 - Karlshof	831	7,5	837	8,7	6	1,2
02 - Hüxtertor	1 301	8,3	1 190	7,5	-111	-0,8
31 - 35 Travemünde	463	7,5	515	6,7	52	-0,8
09 - Strecknitz/Rothebek	508	6,9	383	6,4	-125	-0,5
06 - Burgtor	841	5,5	721	5,5	-120	0,0
10-18 St. Jürgen-Land	1 044	4,0	903	2,6	-141	-1,4
23 - Groß Steinrade	1 961	5,1	1 964	1,9	3	-3,2

Quelle: Hansestadt Lübeck, Kommunale Statistikstelle

Jugendhilfeausschuss, 4. September 2014, VZM, 16:00 Uhr, TOP 5.1 Folie 20 von 22 Fachbereich Soziales



Kleinräumige Daten  
als Grundlage  
gezielten Mittel-  
Einsatzes, wie z.B.  
im Rahmen  
der Kriminalprävention,  
Sozialarbeit,  
Bestimmung  
sozialer Fördergebiete  
etc.

