

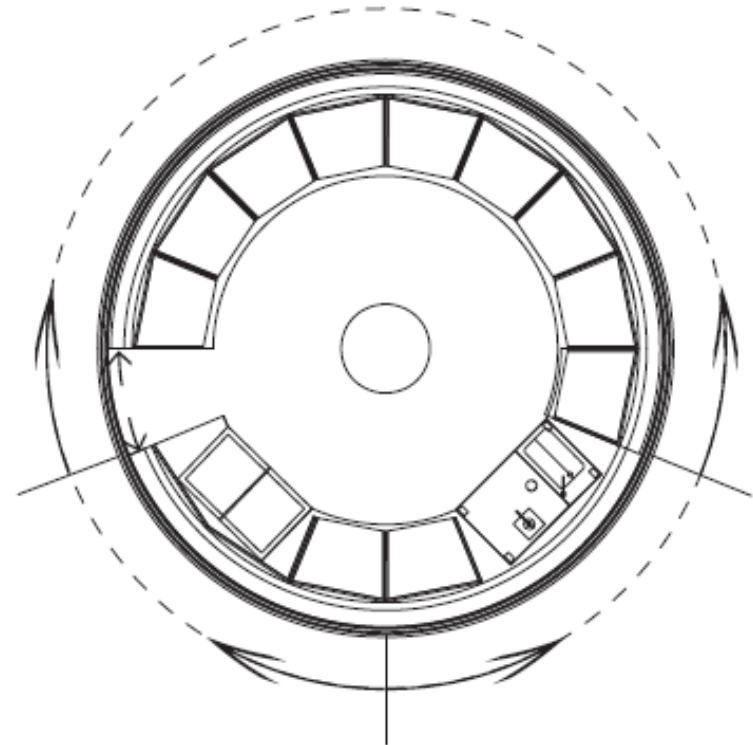
Serviceangebot Strandpromenade  
Standeinheiten „360° Service“

# Konzept

Die neuen Serviceeinheiten „360° Service“ werden Teil des Public Designs der neugestalteten Strandpromenade. Mit der Gestaltung wird ein deutliches Alleinstellungsmerkmal für das Ostseeheilbad Travemünde geschaffen.

- Design im nordischen Lifestyle
- Praktisch in der täglichen Nutzung
- Schutz vor Wind und Regen
- Hochwertige Verarbeitung
  
- ostseelounge\* ist maßgebend für die Gestaltung
- 3 Standorte

**HAUFEKONZEPT**  
MESSE. LADEN. OBJEKT.



# ostseelounge\*



# ostseelounge\*



# 360° service



# 360° service



# 360° service



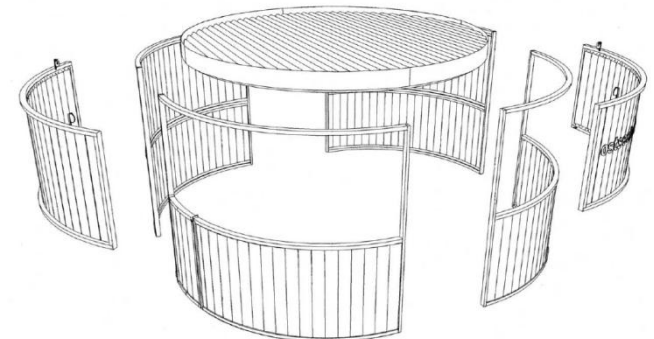
# 360° Tonne - Baukonzept ostseelounge\* Travemünde Design nach Haufe-Konzept

Rundkonstruktion bestehend aus gebogenen R-Rohrelementen mit 2 Stk. Schiebetürelementen, 1 Stk. Klappeingangstür, Dachkonstruktion aus Trapez-Wellblech, feuerverzinkt liefern, Holzverschalung in Lärche auf vorh. Stahlunterkonstruktion winddicht mit Schrauben V4A, nach Vorschrift verbohren und mit 2 Stk. je Auflager befestigen, Holzboden Lärche geriffelt, 2,6x14,0 cm, Abstand 0,6 cm

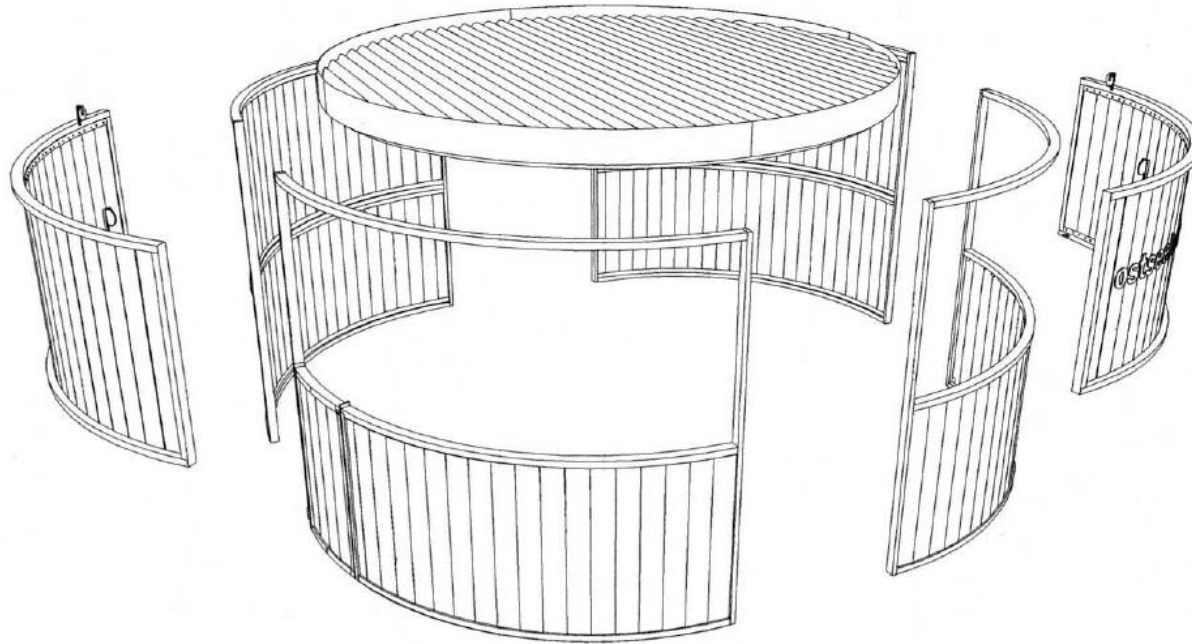
Isolierstoffverteilung IP65, 4-Reihig, 36PLE inkl. Fehlerstromschutzschalter  
2 CEE Steckdosen IP 44, 9 Schuko-Doppelsteckdosen IP 55  
5 Kipp Ausschalter 1pol. 16 Amp, 1 Hauptschalter 1 pol. 63 Amp 10 kA  
25m Kabel NYY 3x2,5cm, interne Verkabelung ca. 50m, Einbaukomponenten

Nettosumme je Stück (€) zzgl. gestzl. MwSt 39.500

**HAUFEKONZEPT**  
MESSE. LADEN. OBJEKT.



# 360° service

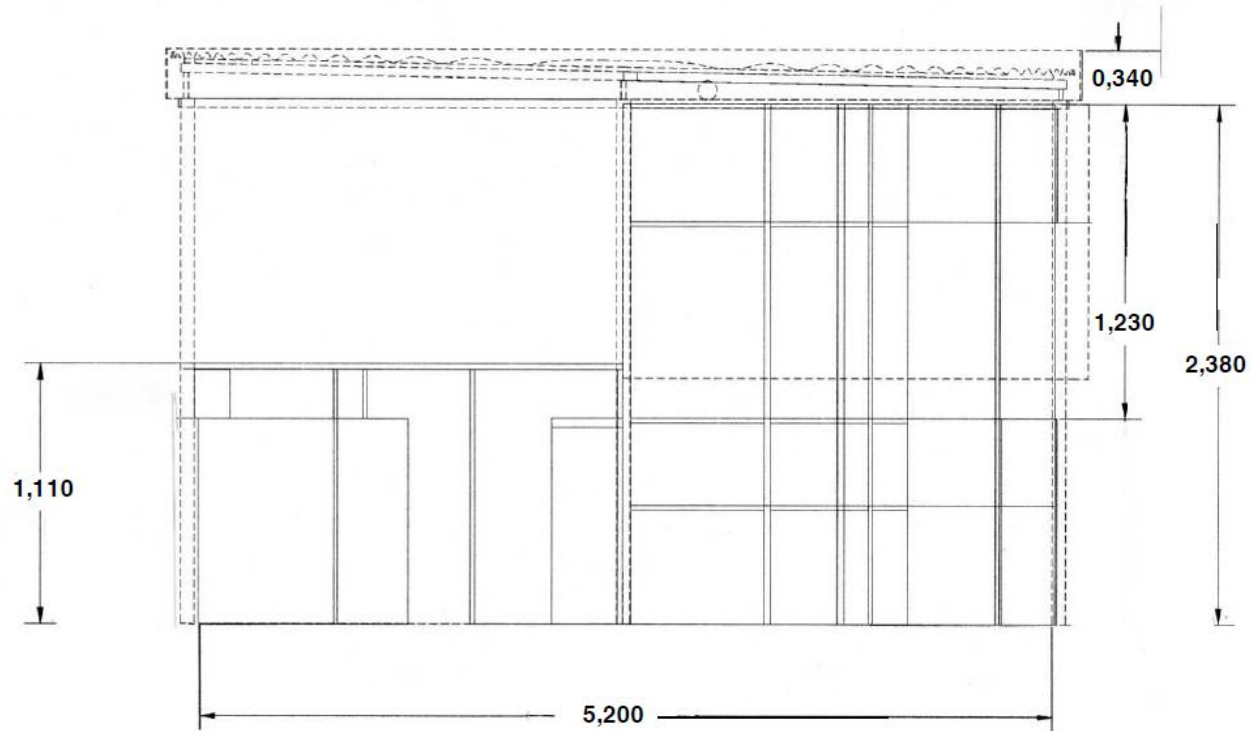


## Service Einheit

Grundkonstruktion  
4 Wandscheiben  
2 Rolltore  
Dach  
Boden

# 360° service

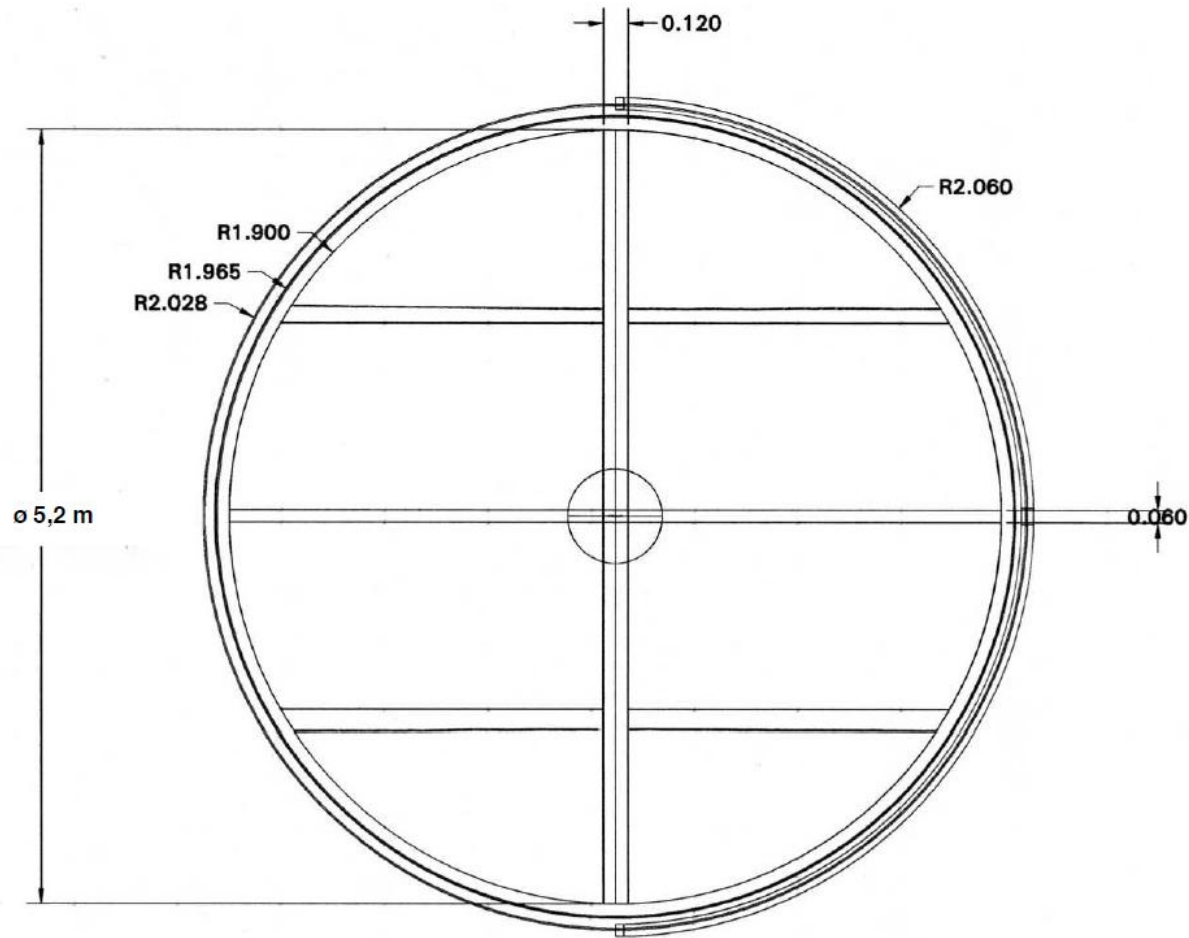
Service Einheit



Innenausbau  
Schnitt



# 360° service

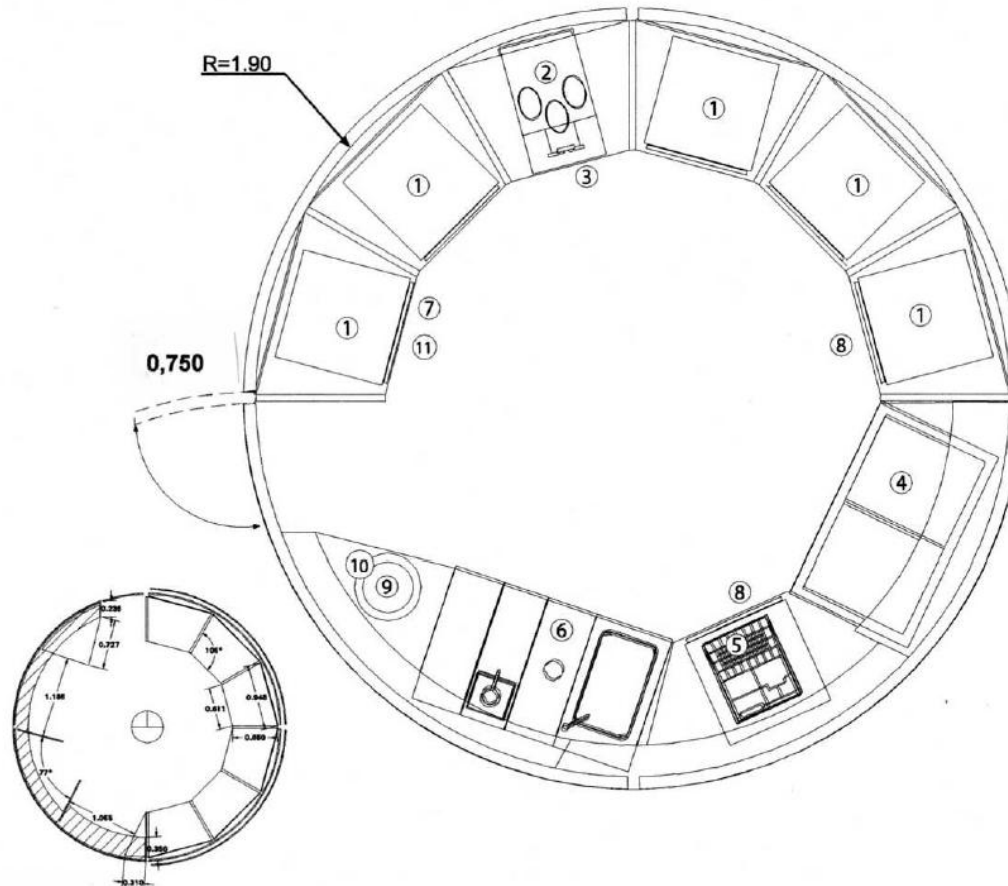


Service Einheit

Stahlbau

alle Teile Feuerverzinkt

# 360° service

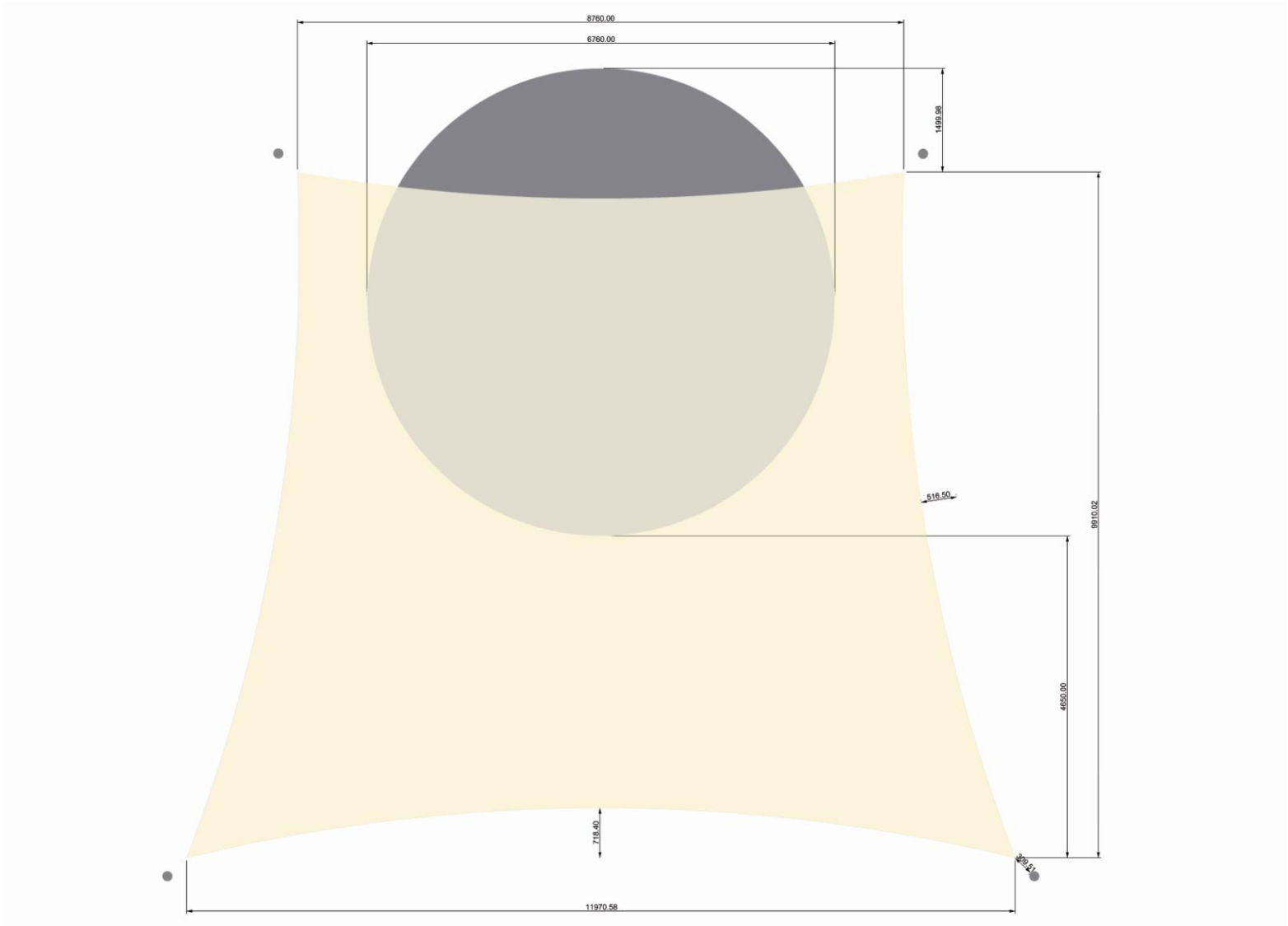


## Service Einheit

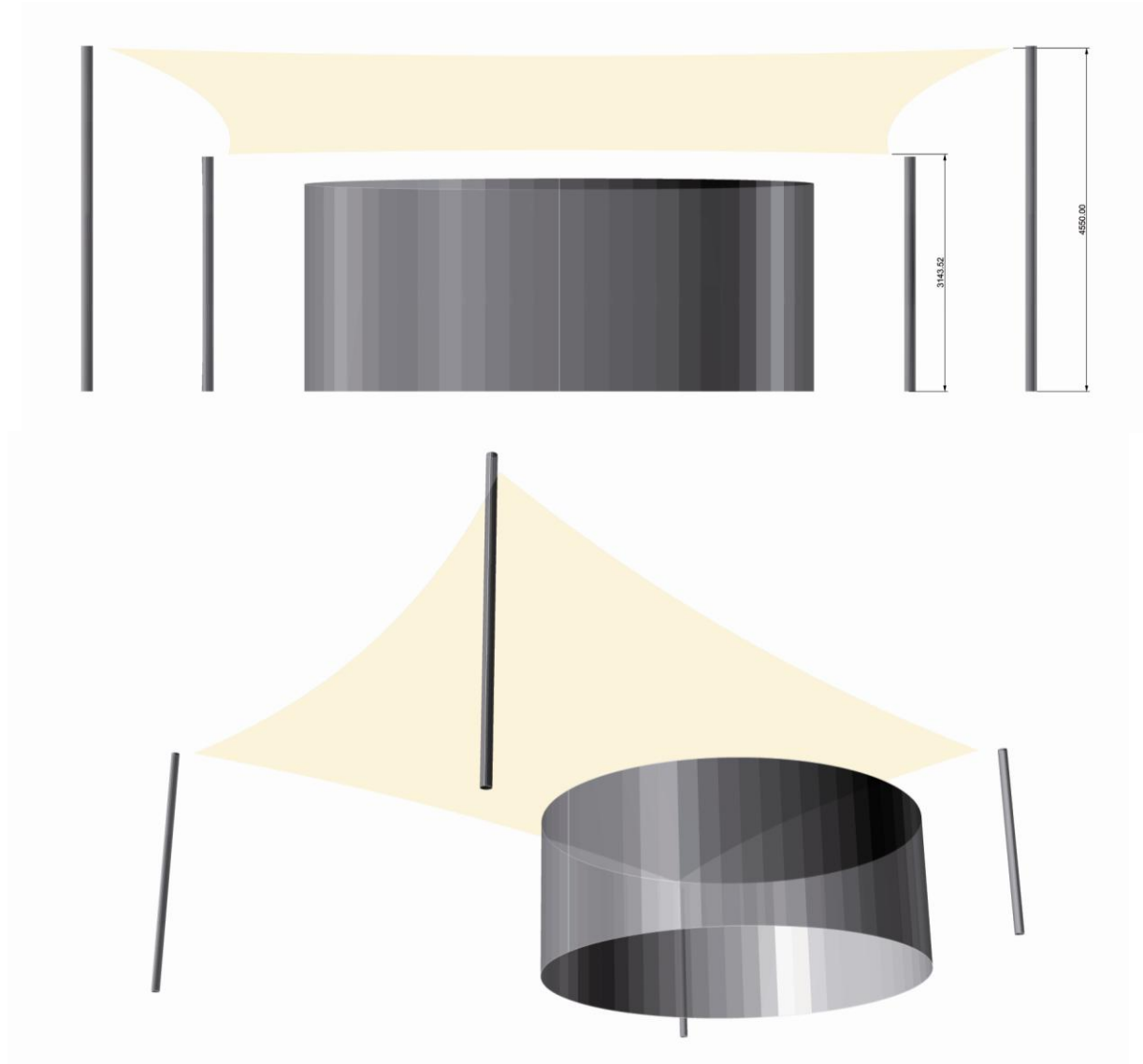
### Beispiel Innenausbau / Ausstattung

- ① 5x Gewerbekühlschrank  
600x600x850mm (BxTxH)
- ② Kaffeautomat  
bis zu 550 breit
- ③ Eiswürfelbereiter  
345x400x590mm (BxTxH)
- ④ Eiscremetruhe  
1001x666x966mm (BXTXH)
- ⑤ Kasse
- ⑥ Mobiltheke  
1150x700x1020mm(BxTxH)
- ⑦ Stromunterverteilung
- ⑧ Kühlschrank Unterbau
- ⑨ Müll
- ⑩ Mixer
- ⑪ Musikcomputer

# Überdachung 78m<sup>2</sup>



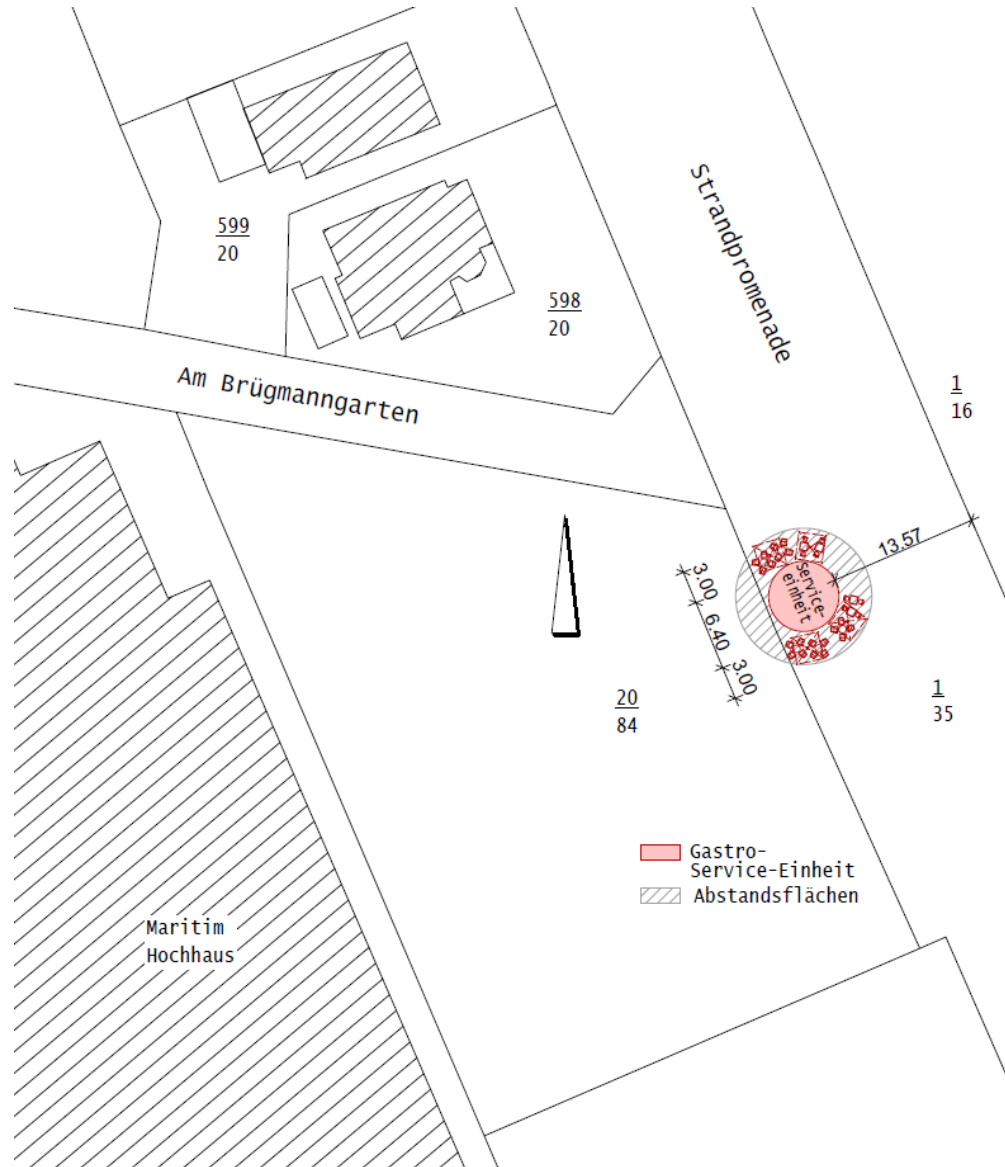
# Überdachung <sup>78m<sup>2</sup></sup>



# Standorte



# Maritim



# Maritim



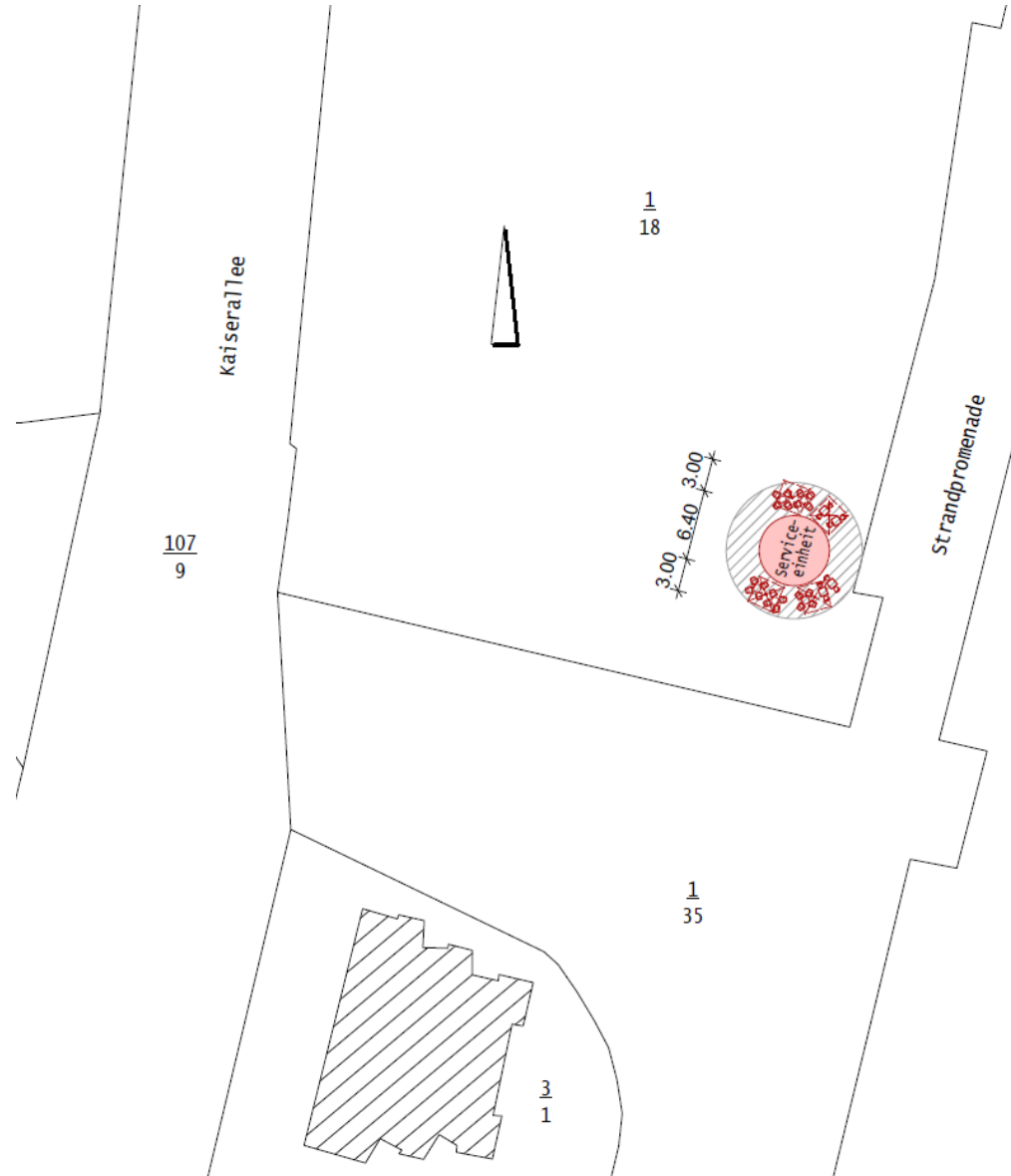
# Brüggmanngarten



# Brüggmanngarten



# Grünstrand





# Vergabekriterien

1. Hauptbetrieb in näherer Umgebung vorhanden  
*(Entsteht aus dem Bauvorbescheid)*
2. Nachweis der gewerberechtlichen Zuverlässigkeit  
*(Auskunft GzR und FZ)*
3. Vorlage eines aussagekräftigen, überzeugenden gastronomischen Konzeptes  
*(Angebot muss für die Strandversorgung geeignet sein)*
4. Zusicherung eines ganzjährigen Betriebes
5. Nachweis von Erfahrungen im gastronomischen Bereich
6. Nachweis der finanziellen Leistungsfähigkeit im Hinblick auf die zu erbringende Investition  
*(einmalig ca. 40 T€ für Kauf des Cateringstandes)*
7. Bereitschaft zur Umsetzung der Gestaltungsvorgaben  
*(Gestaltungsvorgaben für Gastronomie- und Verkaufseinheiten auf Flächen des KBT)*



## Anzeige LN vom Sonntag, 07.04.2013

### **Attraktive Gewerbestandorte in Lübeck-Travemünde Strandpromenade**

Der Kurbetrieb Travemünde vermietet angrenzend an die neu gestaltete Strandpromenade drei Standplätze für Gewerbeobjekte (Bistro/Café).

Die Miete beträgt jährlich 5.100 € zuzüglich gesetzl. Mwst.

Die Standeinheiten sind von dem jeweiligen Betreiber nach Vorgaben des Kurbetriebes zu erwerben. Von Interessenten wird die Vorlage eines gastronomischen Nutzungskonzeptes erwartet.

Nähere Informationen erteilt der Kurbetrieb Travemünde,

**Frau Blankenburg, Kirchenstraße 3-5, 23570 Lübeck-Travemünde,  
Tel.: 04502/804130, E-Mail: [Heike.Blankenburg@luebeck-tourismus.de](mailto:Heike.Blankenburg@luebeck-tourismus.de)**

# Umsetzung

Folgende stichwortartige Auflistung des bisherigen und perspektivischen Verfahrensweges:

## Entwicklung

- Entwicklung und Abstimmung eines Designs (*Sommer/Herbst 2012*) [*nach Fertigstellung der Strandpromenade*]
- Angebot zur Umsetzung und zum Bau der Standeinheit (*31.08.2012*)

## Vorgenehmigung

- Abstimmung der Standorte (*Winter 2012*)
- Bauvoranfrage an die Bauordnung (*04.10.2012*)
- Bauvorbescheid (*15.03.2013 – Eingang 22.03.2013*)

## Vergabe

- Formulierung von Vergabekriterien (*April 2013*)
- Ausschreibung der Standplätze (*07.04.2013*)
- Auswahlverfahren für die Standbetreiber (*Mai 2013*)
- Abschluss der Mietverträge (*Juni 2013*)

## Bau

- Bauanträge (*Eingang 11.11.2013*)
- Baugenehmigung (*Frühjahr 2014 – Eingang 10.03.14*)
- Bau durch Standmieter (*Frühjahr 2014*)

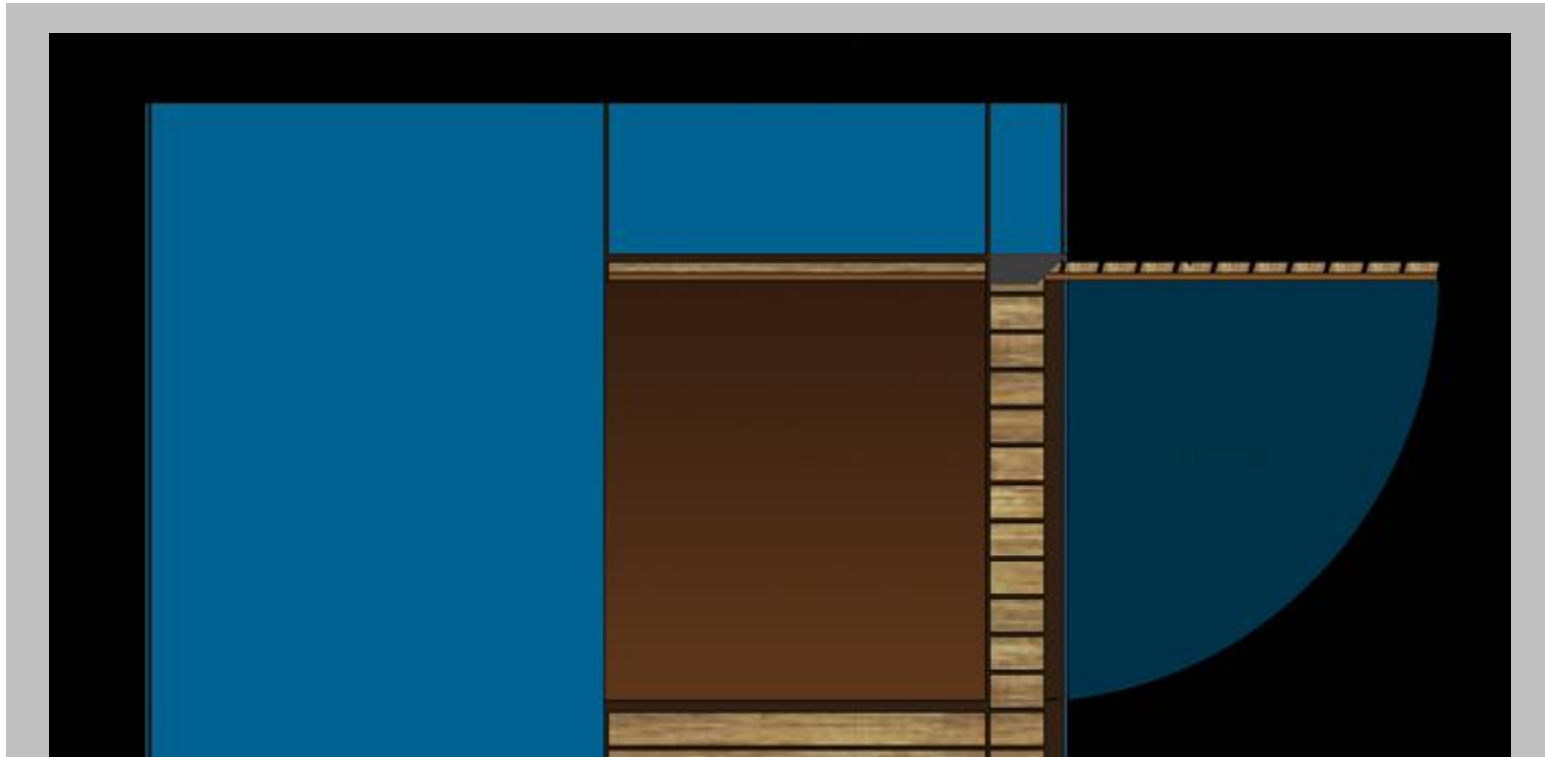
## Betrieb

- Eröffnung und Betrieb (*Saison 2014*)





Vielen Dank für  
Ihre Aufmerksamkeit!



# Serviceangebot Travepromenade Verkaufseinheiten „Tornado-Wiese“

# Altbestand



# Altbestand



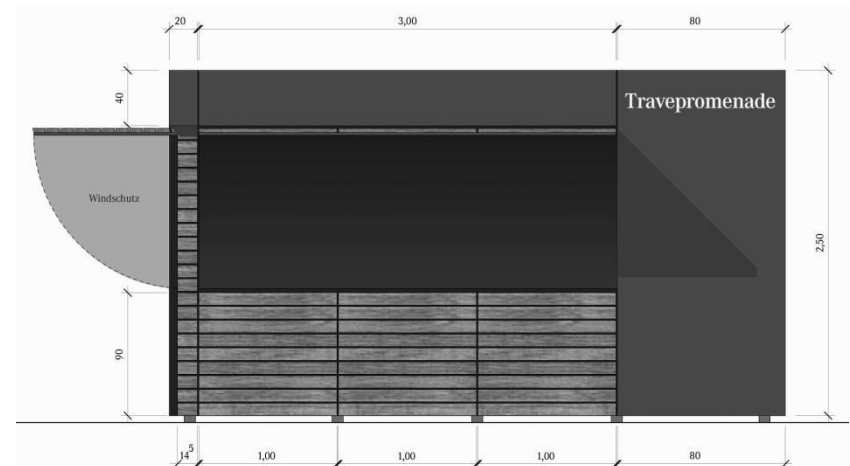
- Beschaffung zur Saison 2006
- Abschreibungszeitraum 5 Jahre
- 8 Jahre in Nutzung
- Baukörper aller Hütten seit 2013 abgängig
- Anschaffungspreis je Hütte ca. 4.500 € netto

# Konzept

Die neuen Verkaufseinheiten „Tornado-Wiese“ werden Teil des Public Designs der Travepromenade. Mit der Gestaltung wird eine einheitliche Gestaltung in Lübeck und Travemünde getroffen.

- Zeitloses nordisches Design
- Farbsystematik Lübeck (rot), Travemünde (blau)
- Guter Witterungsschutz
- Hochwertige Verarbeitung
- Hütten des Weihnachtsmarktes sind maßgebend für die Gestaltung
- 5 Standorte
- Fertigstellung zur Saison 2014

**JORKISCH**  
... Holz und mehr



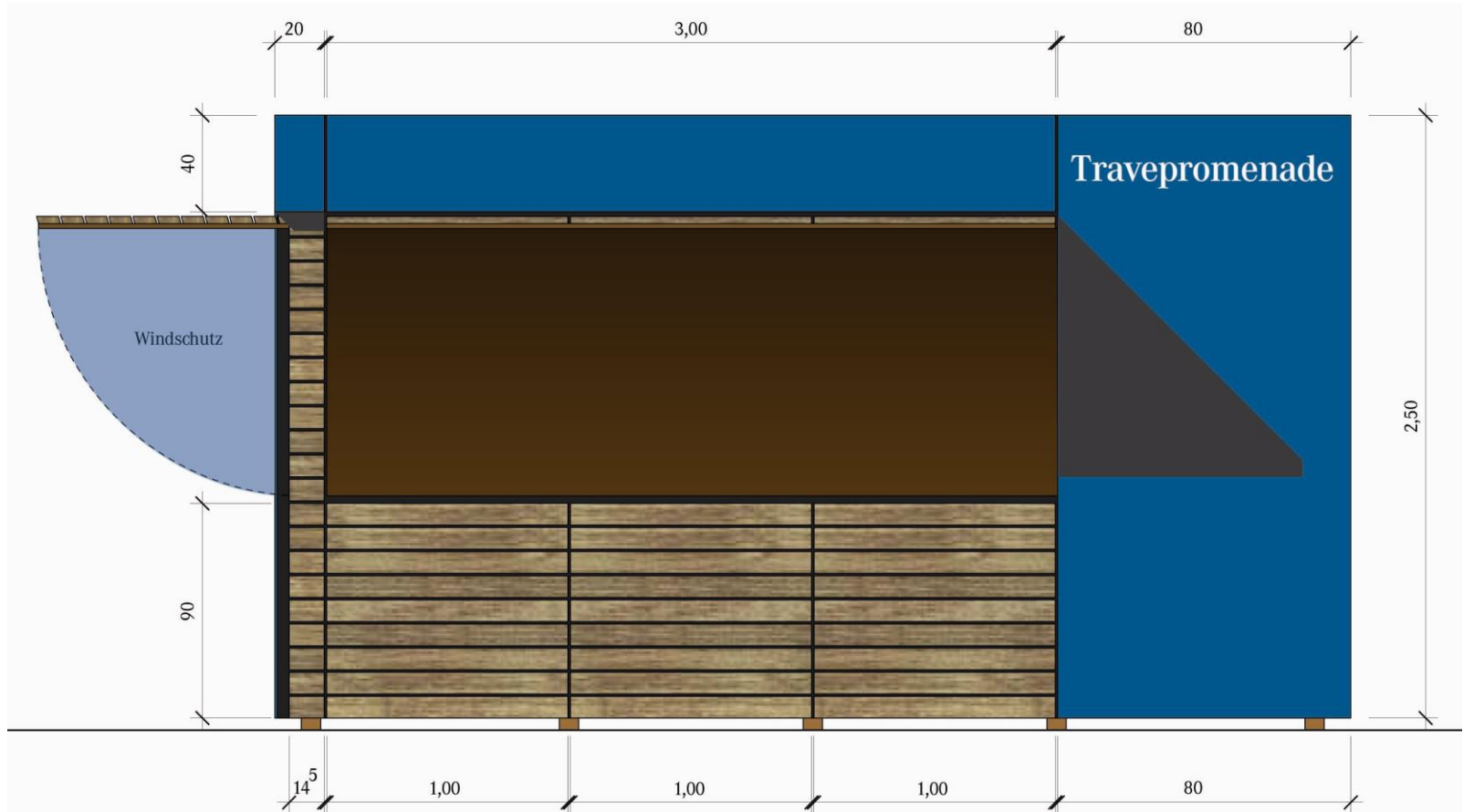
# Weihnachtsmarkt

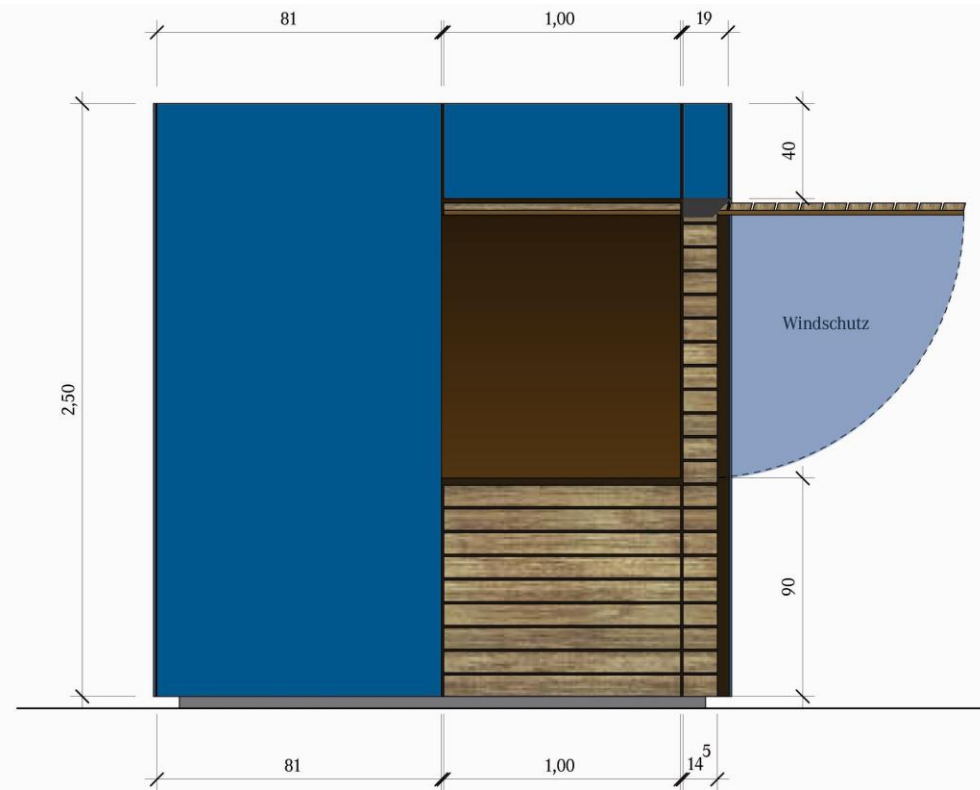


# Weihnachtsmarkt



# „Tornado-Wiese“





# „Tornado-Wiese“



# Verkaufseinheiten Travepromenade

## Fertigung durch Firma Jorkisch GmbH & Co KG

400x200cm

Freistehende Verkaufshäuser in einem Stück gefertigt

Rahmenkonstruktion aus Konstruktionsvollholz NSI

Staplerfähiger Massivholzfußboden

Massivholzdach mit EPDM-Folie, Fallrohr verläuft in der Hüttenrückwand

Farbplatten „capriblau“

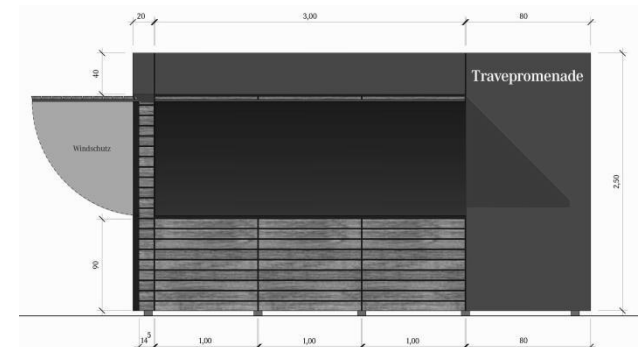
3x Verkaufslucken mit Gasdruckfedern

2x seitlicher Windschutz

1-flg. Einzeltür an der Hüttenseite

Nettosumme je Stück (€) zzgl. gestzl. MwSt 3.360

**JORKISCH**  
Holz und mehr



# Standorte



# Produktion



# Produktion





Vielen Dank für  
Ihre Aufmerksamkeit!