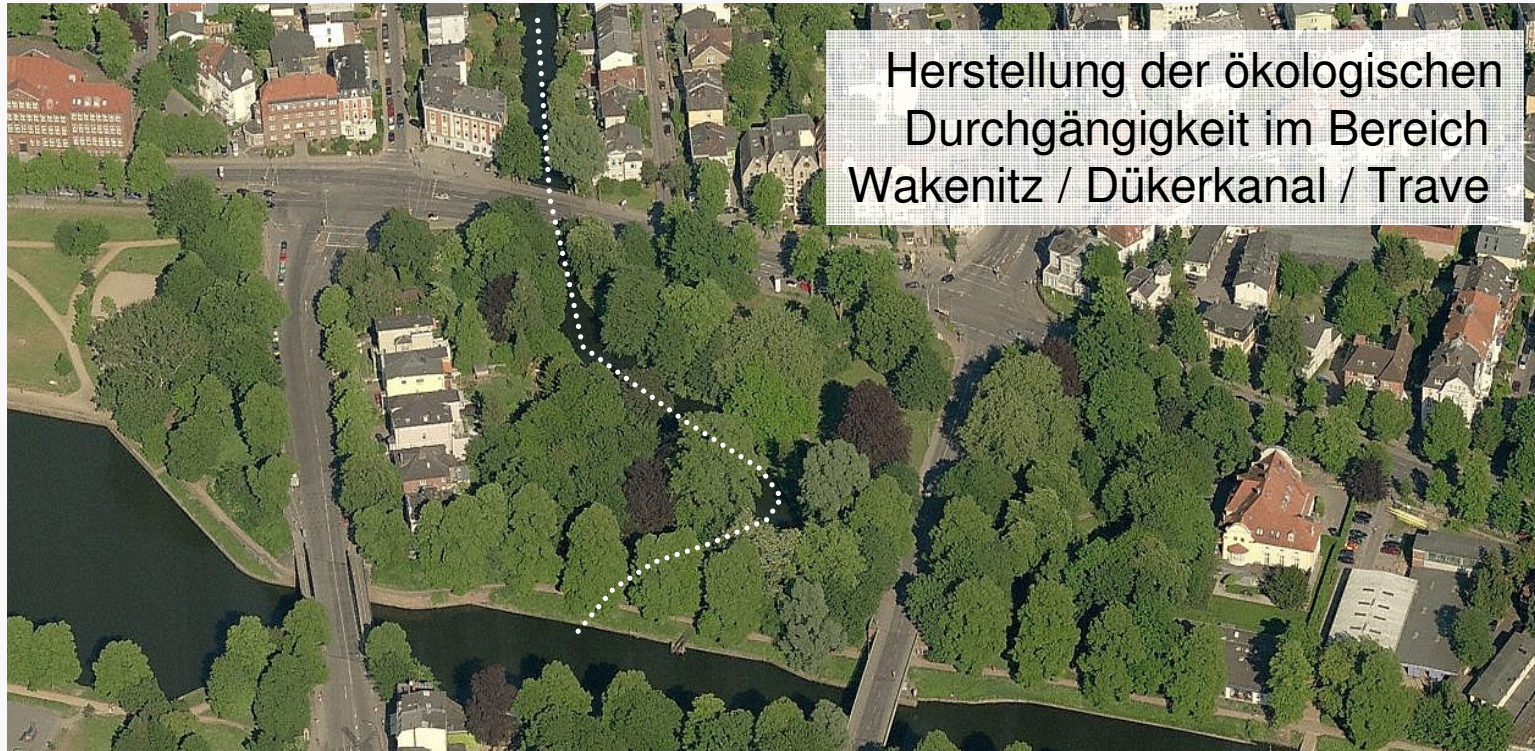
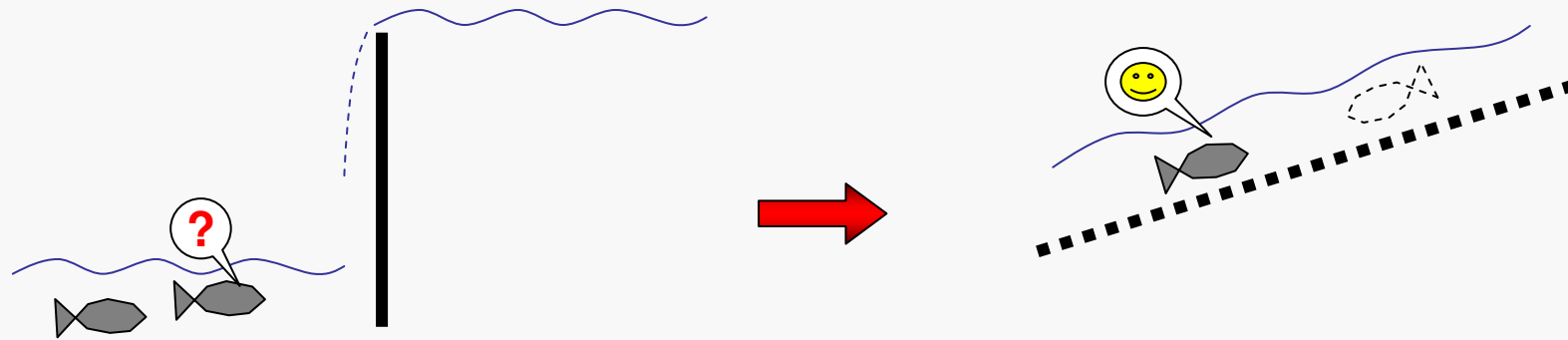


**Anlage 3** zur Niederschrift Nr. 18 über die Sitzung des Ausschusses für Umwelt, Sicherheit und Ordnung  
am 19.05.2015

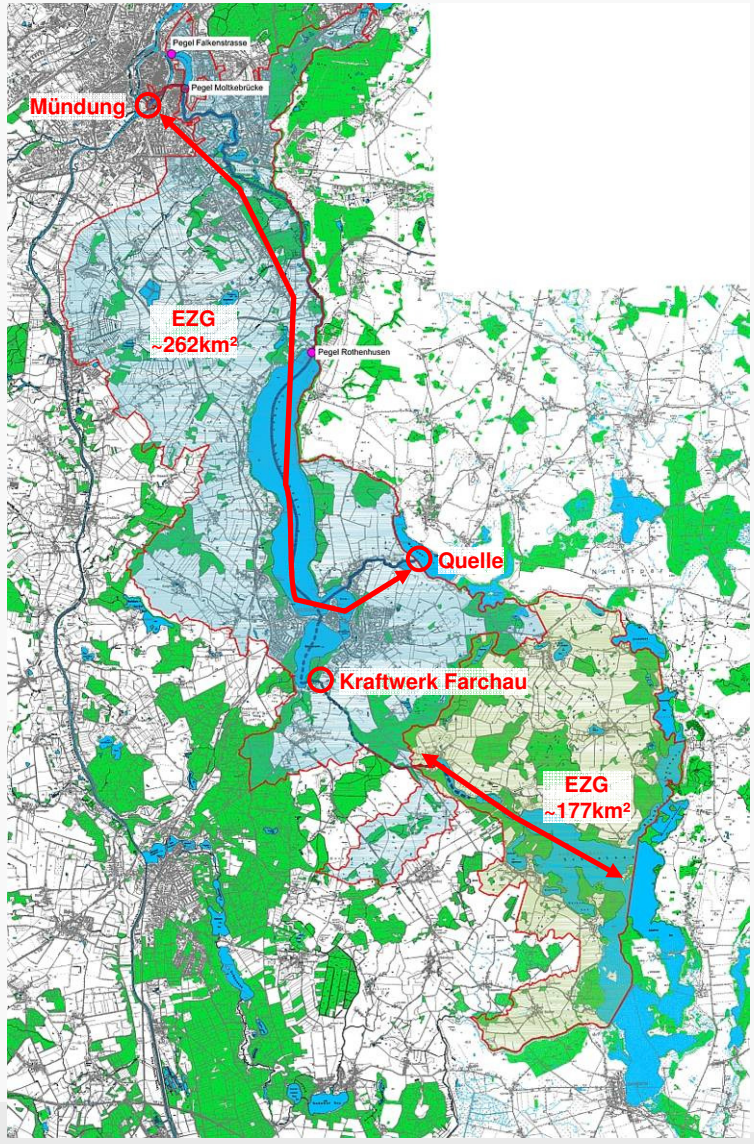


PROJEKTZIEL

Herstellung der ökologischen Durchgängigkeit Kanaltrave - Wakenitz



## Hydrologie / Hydraulik (Abfluss, Wasserstände, Fließgeschwindigkeiten, Lockströmungen)



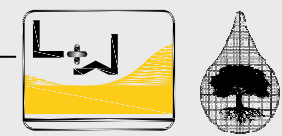
### Gewässersystem Wakenitz:

- Oberlauf = Bäk
- Quelle im Mechower See
- Seedurchfluss Domsee + Ratzeburger See
- ab Rothenhusen = Wakenitz
- Sohlgefälle von Rothenhusen bis Moltkebrücke ca. 80 cm
- Spiegelliniengefälle ca. 9 cm (je nach Abfluss 4 - 25 cm)
- Wassertiefen 1,6 bis 2,4 m → sehr geringe Fließgeschwindigkeiten
- Gefälle Dükerkanal – Krähenteich ca. 1,30 m
- Gefälle Mühlenteich – Trave ca. 2,20 m
- Mündung am Mühlendamm in die Obertrave
- EZG-Größe ca. 262 km<sup>2</sup>

### Gewässersystem Schaalsee:

- ursprüngliche Entwässerung über die Schaale in die Elbe
- 1925 Bau des Schaalseekanals → Anschluss des EZG an die Wakenitz
- Wasserkraftwerk Farchau:
  - Normalbetrieb Wasserdurchlauf = 4,5 m<sup>3</sup>/s
  - Abfluss bei Spitzenleistung = 7,0 m<sup>3</sup>/s
- EZG-Größe ca. 177 km<sup>2</sup>

➔ EZG gesamt ca. 439 km<sup>2</sup>



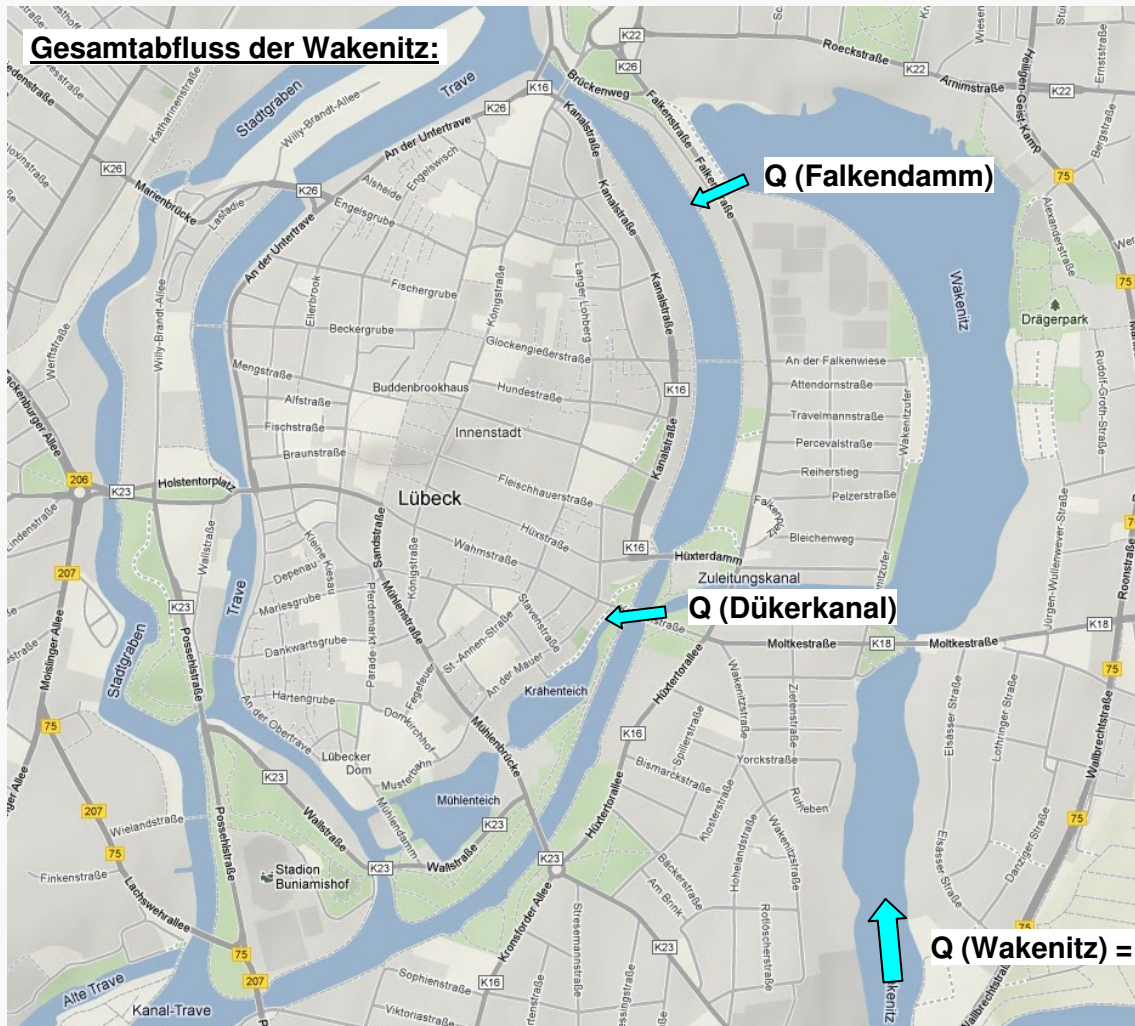
## Hydrologie / Hydraulik (Abfluss, Wasserstände, Fließgeschwindigkeiten, Lockströmungen)

### Abflussregelung an den Wakenitzabläufen



## Hydrologie / Hydraulik (Abfluss, Wasserstände, Fließgeschwindigkeiten, Lockströmungen)

### Abflussregelung an den Wakenitzabläufen



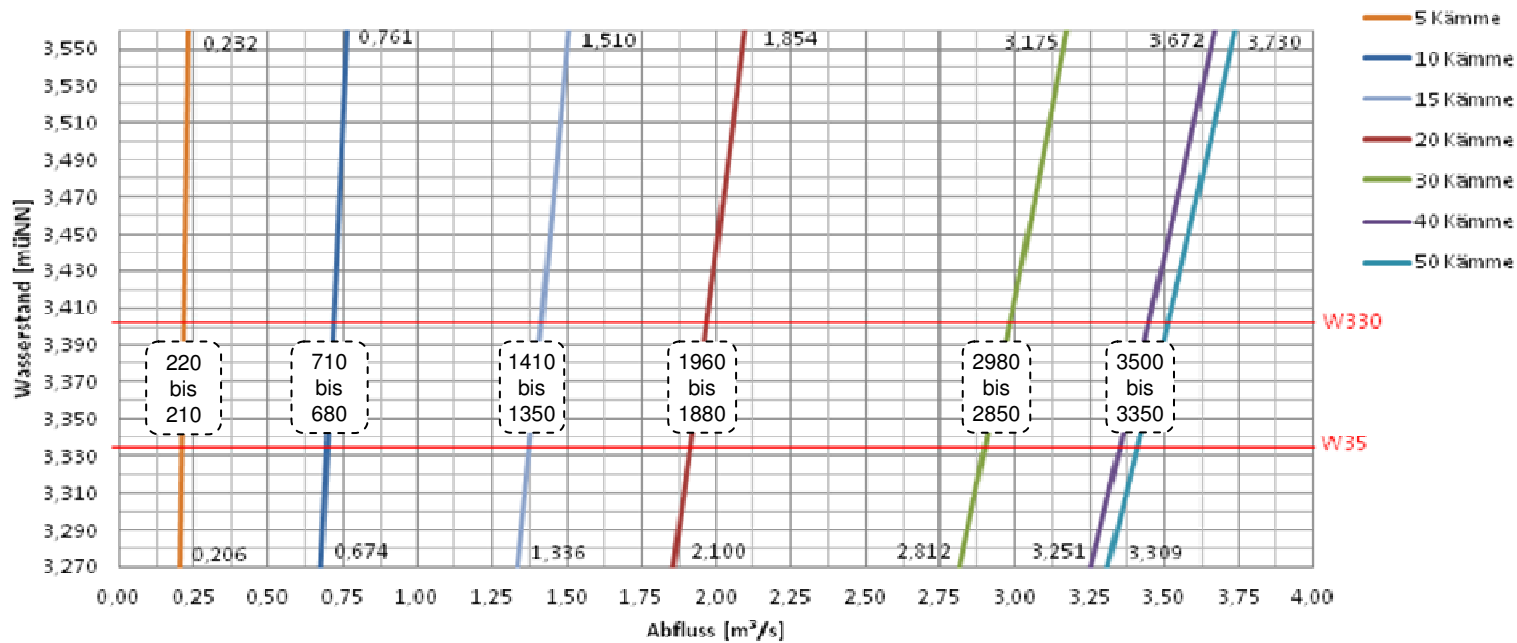
- Ziel: Ermittlung einer Dauerlinie der Abflüsse in der Wakenitz



## Abflusssteuerung Dükereinlauf

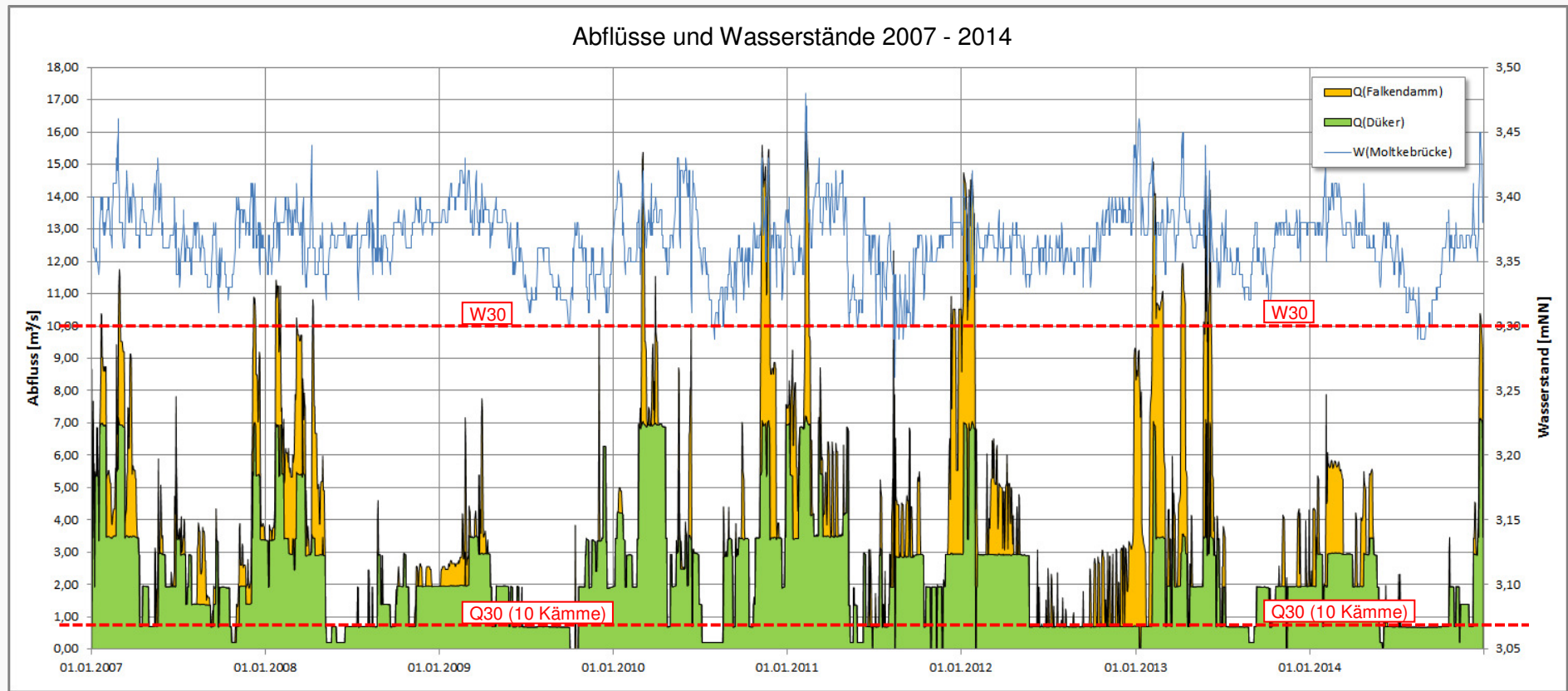


### W-Q Beziehung Düker (1Rohr)

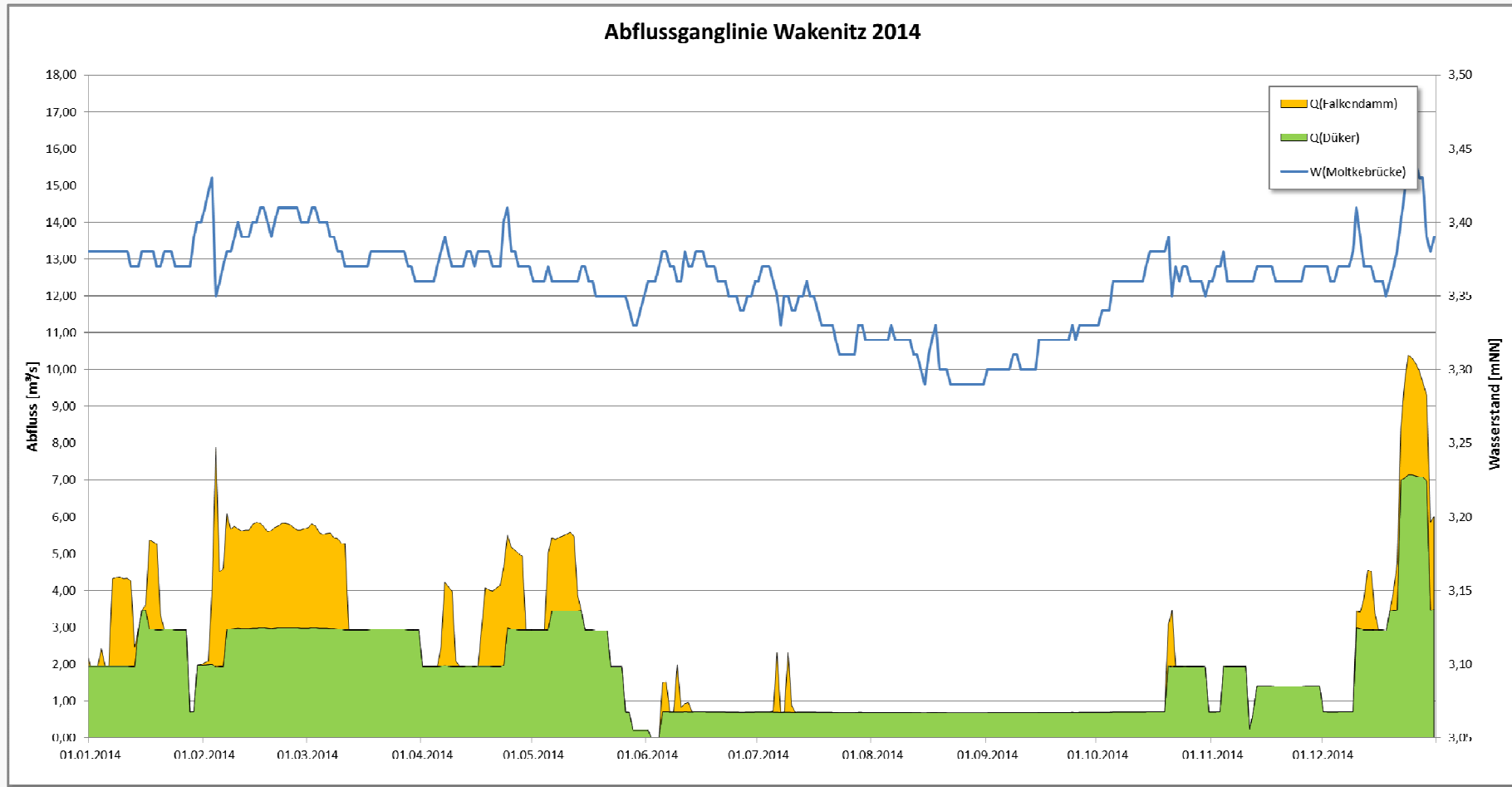


## Datenauswertung Wasserstände und Abflüsse im Dükerkanal

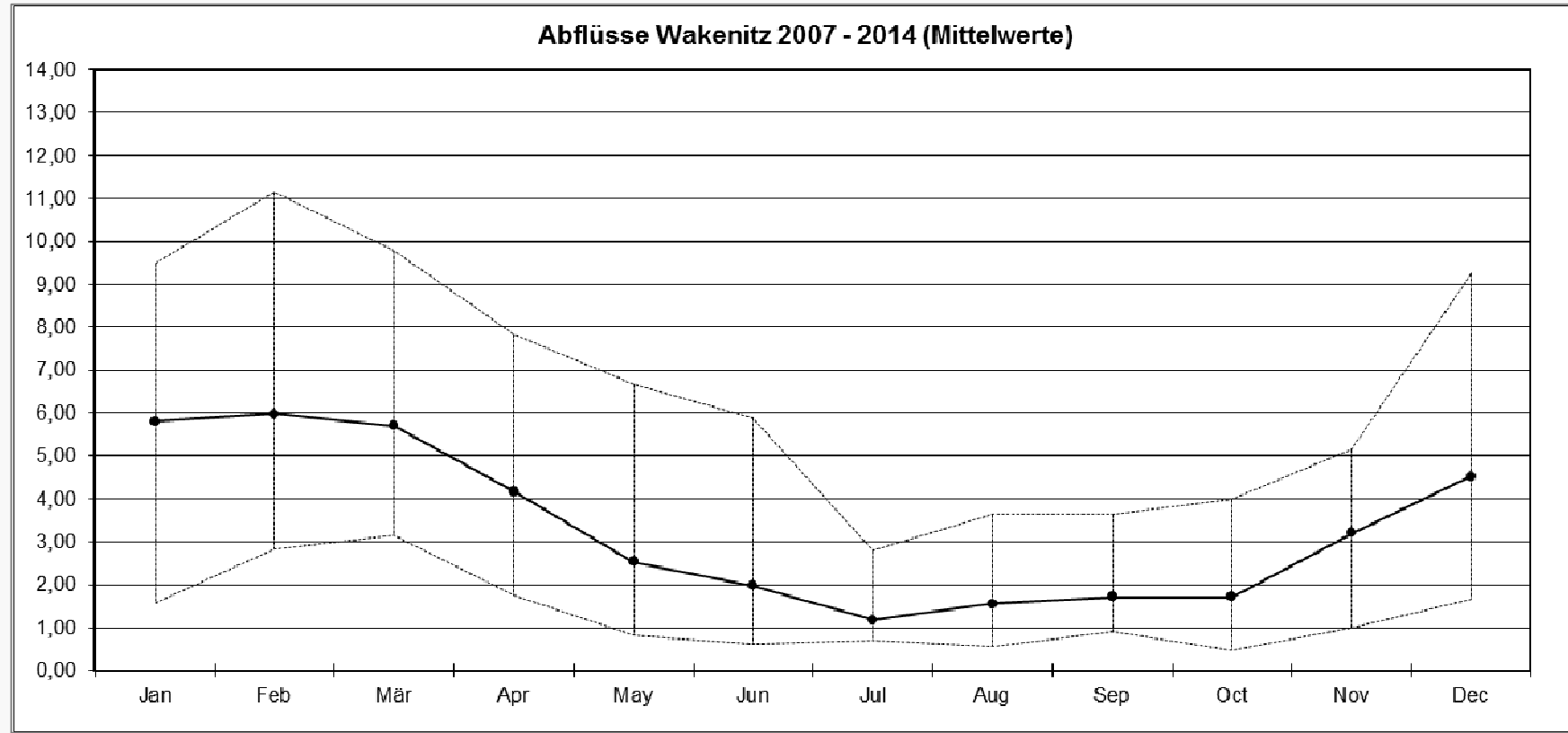
⇒ Wasserstandsdaten und Abflüsse sind erst seit 2007 repräsentativ  
(Neubau Wehr Falkendamm, Einrichtung kontinuierlicher Steuerung und Aufzeichnungen)



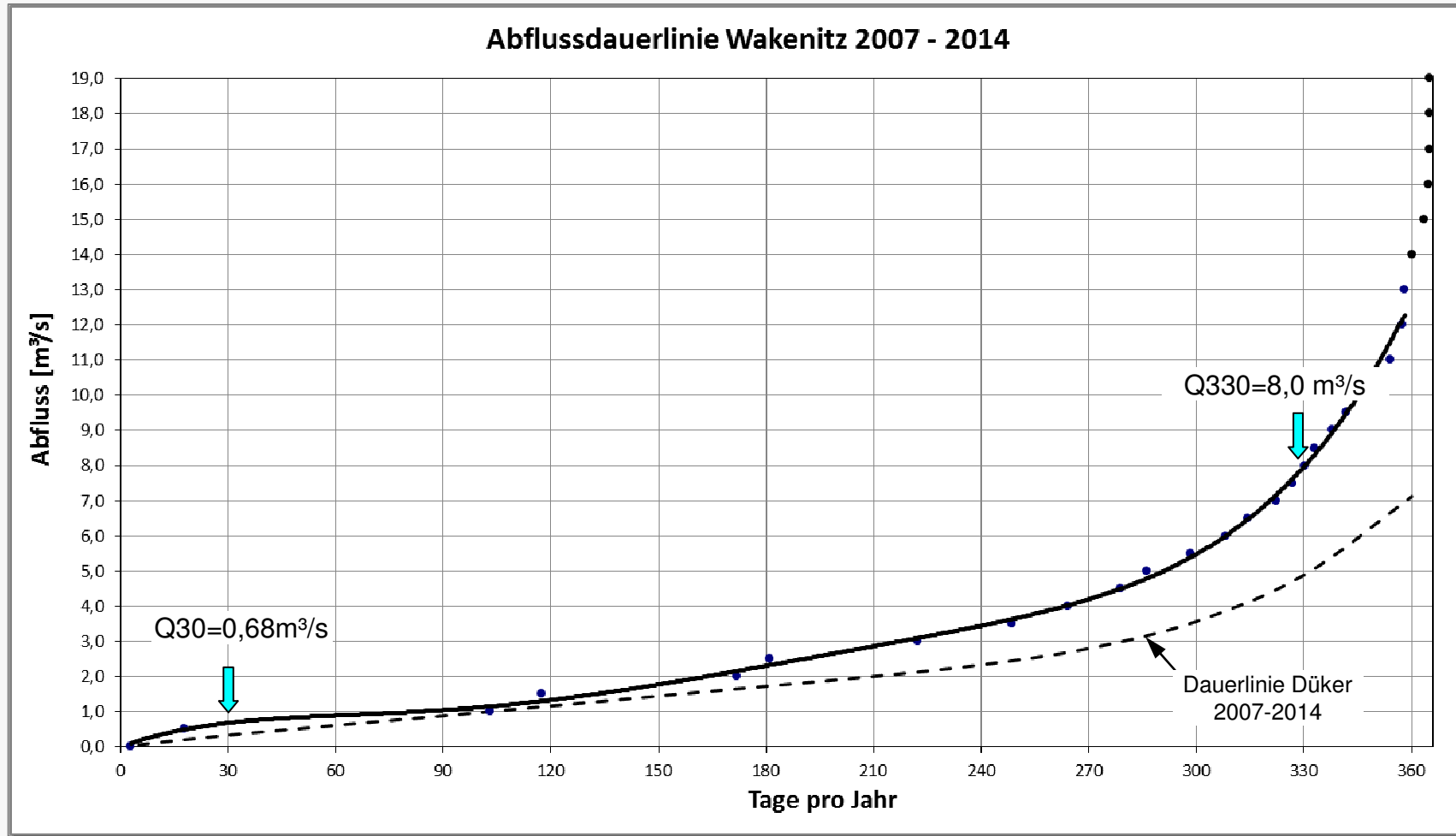
Datenauswertung Wasserstände und Abflüsse im Dükerkanal



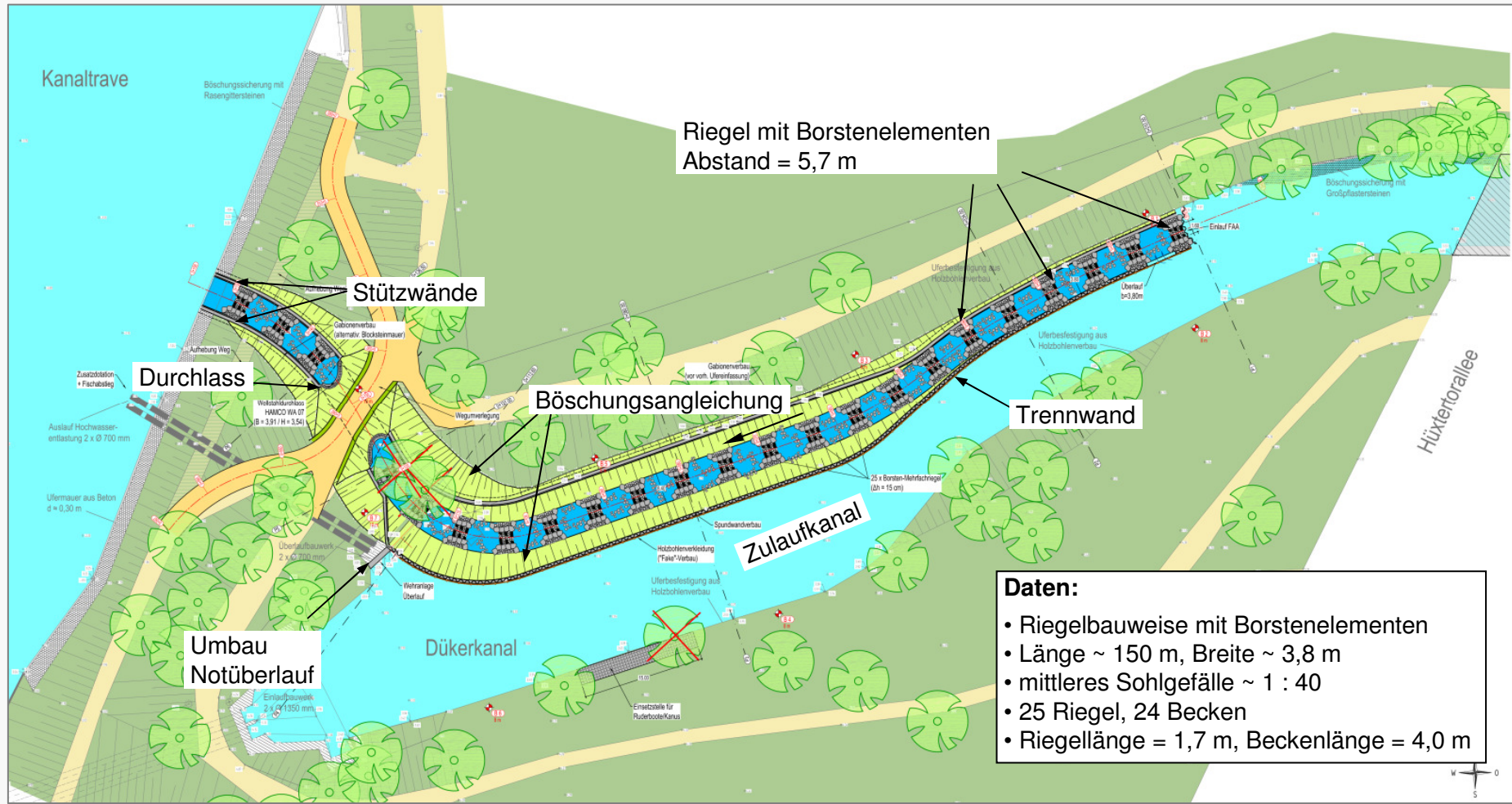
Abflüsse Wakenitz



Abflüsse Wakenitz



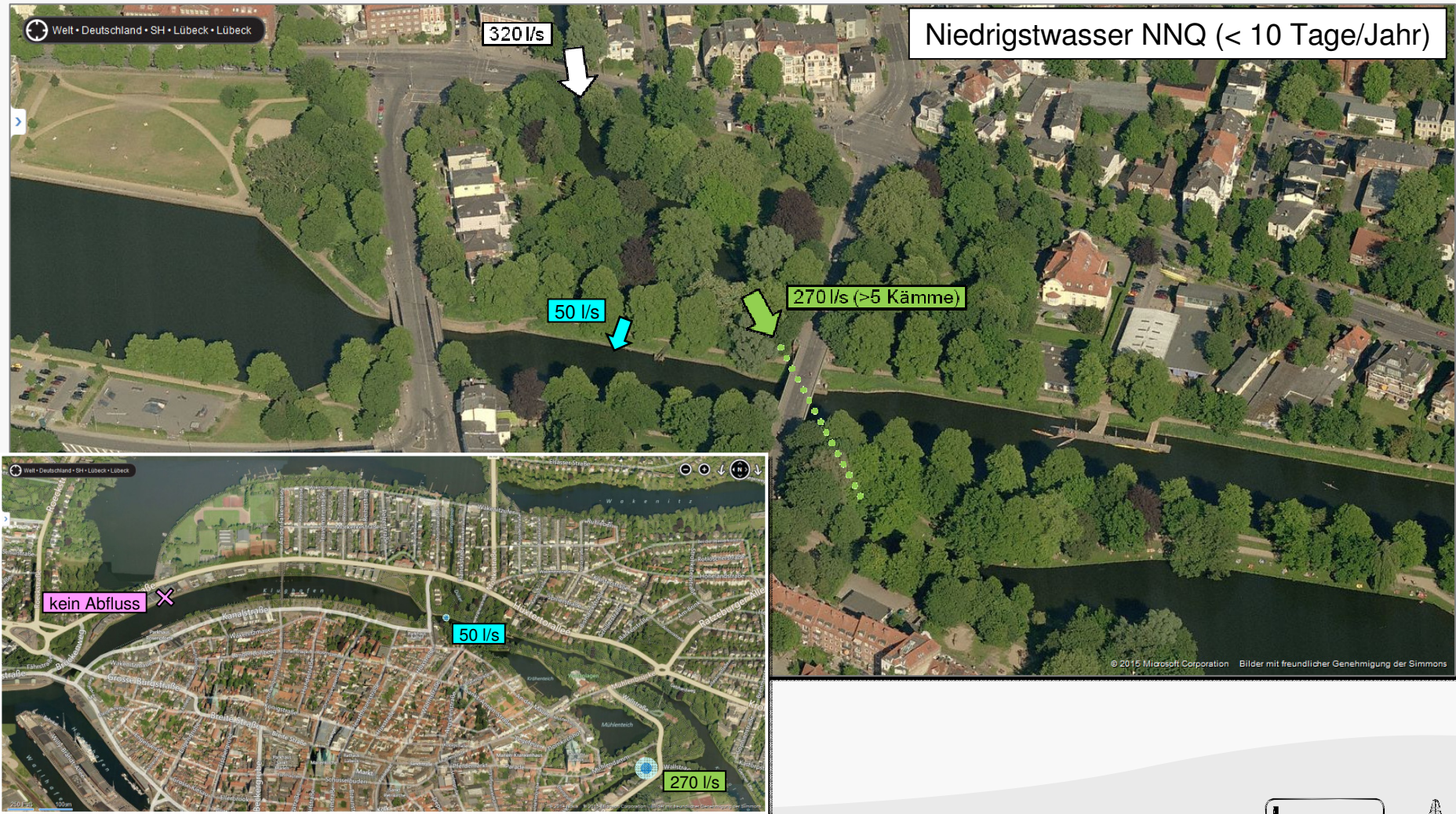
## Vorentwurf



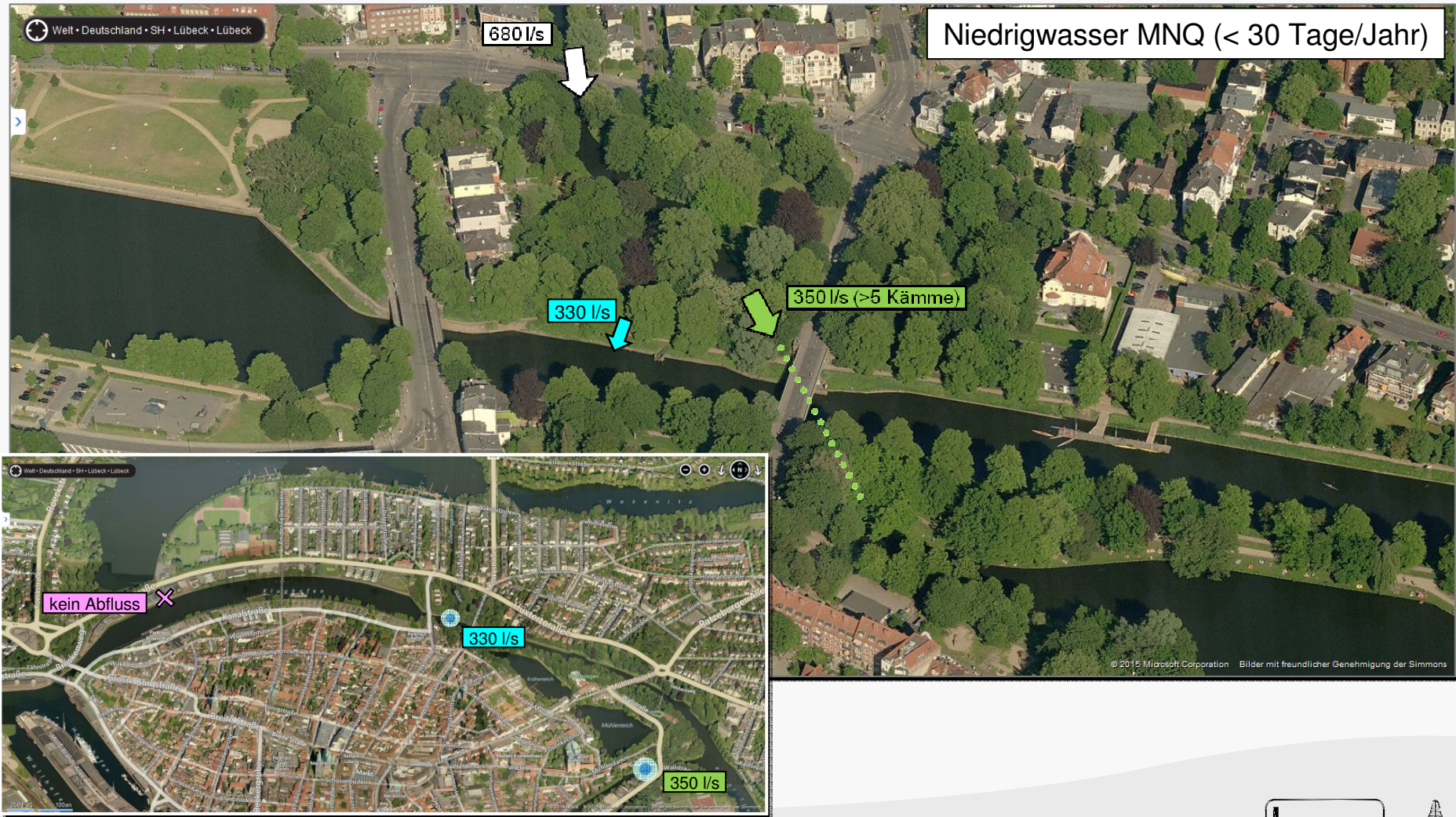
Abflussaufteilung / Funktionsfähigkeit der FAA



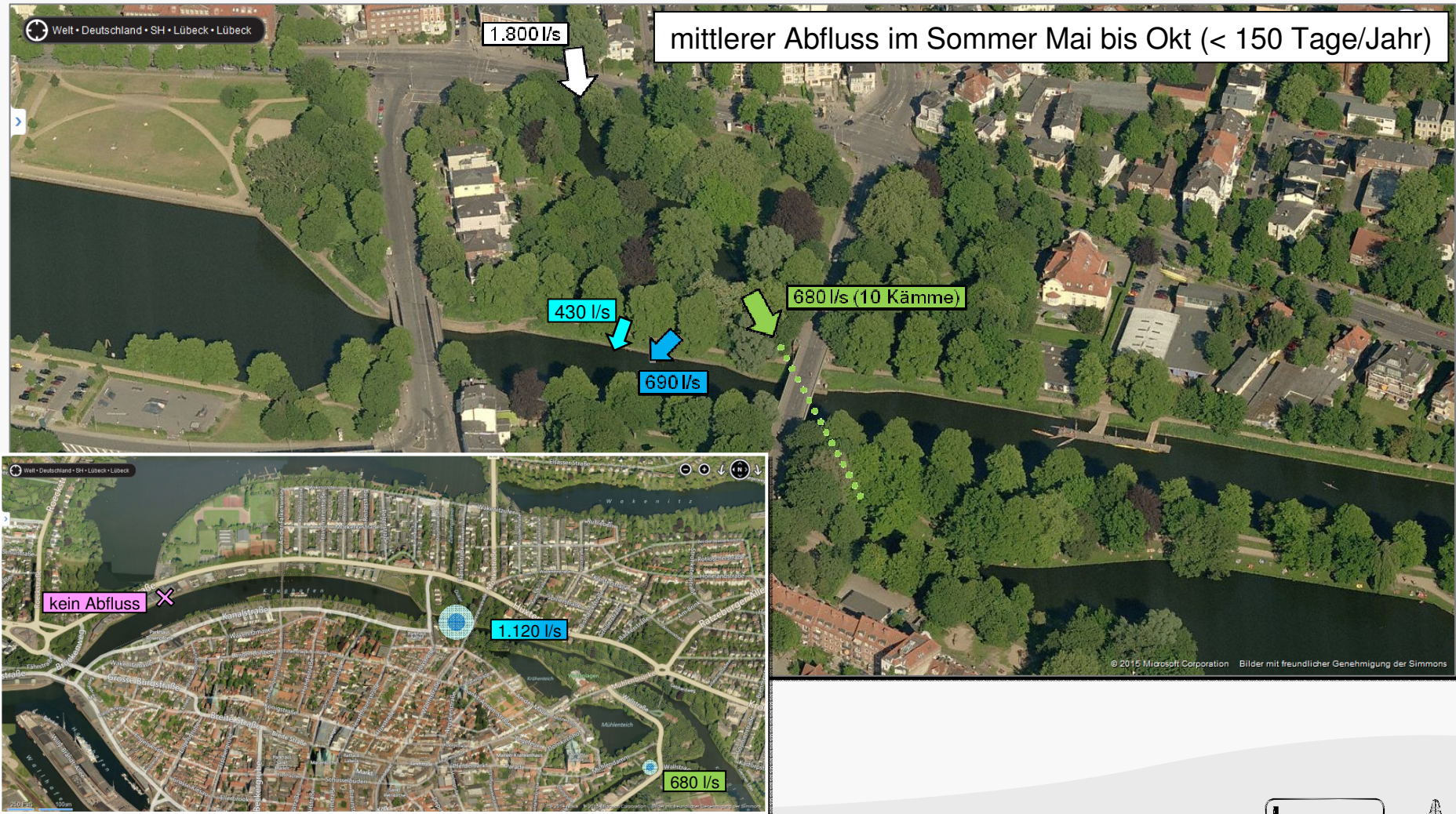
## Abflussaufteilung / Funktionsfähigkeit der FAA



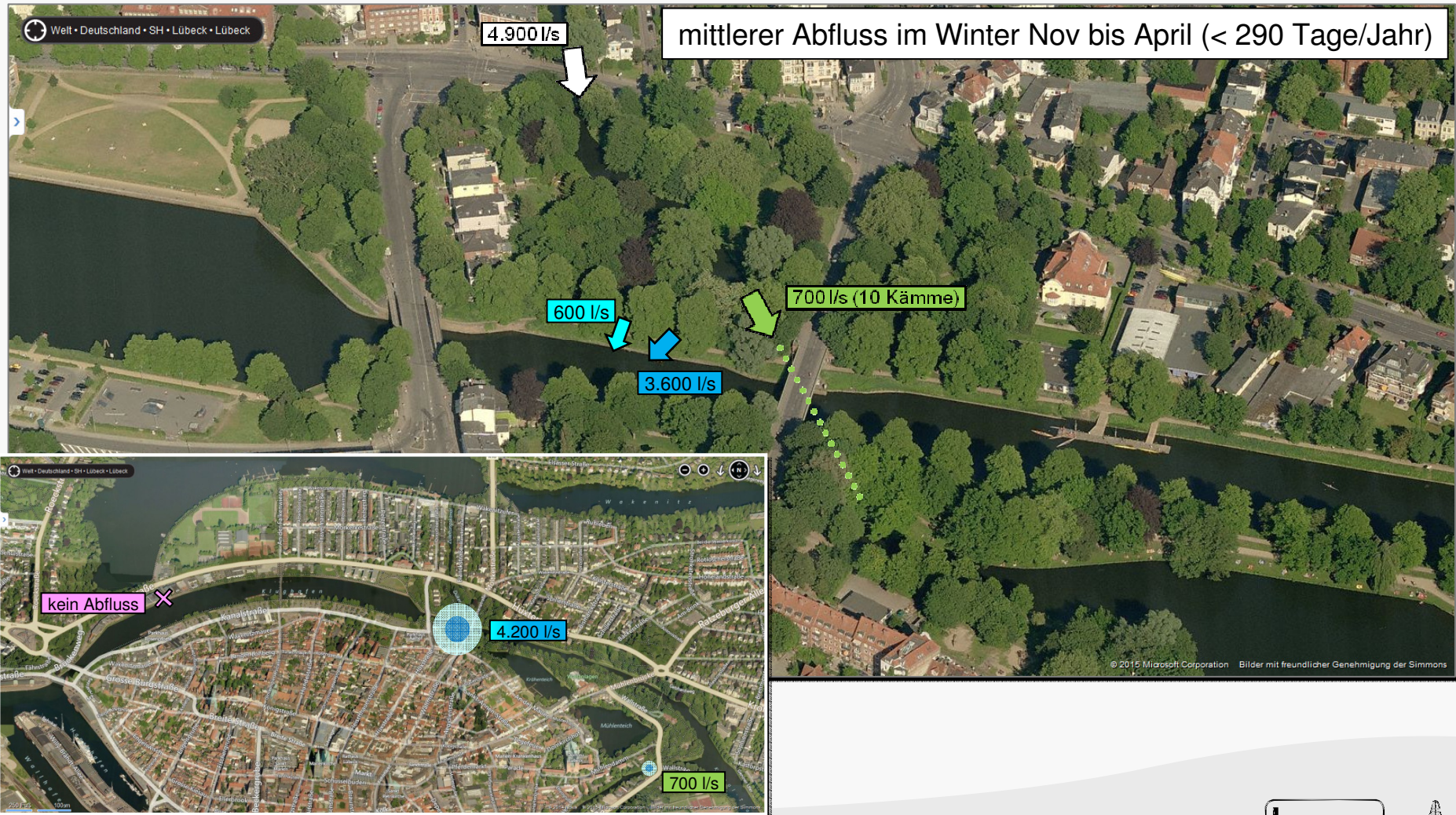
## Abflussaufteilung / Funktionsfähigkeit der FAA



## Abflussaufteilung / Funktionsfähigkeit der FAA



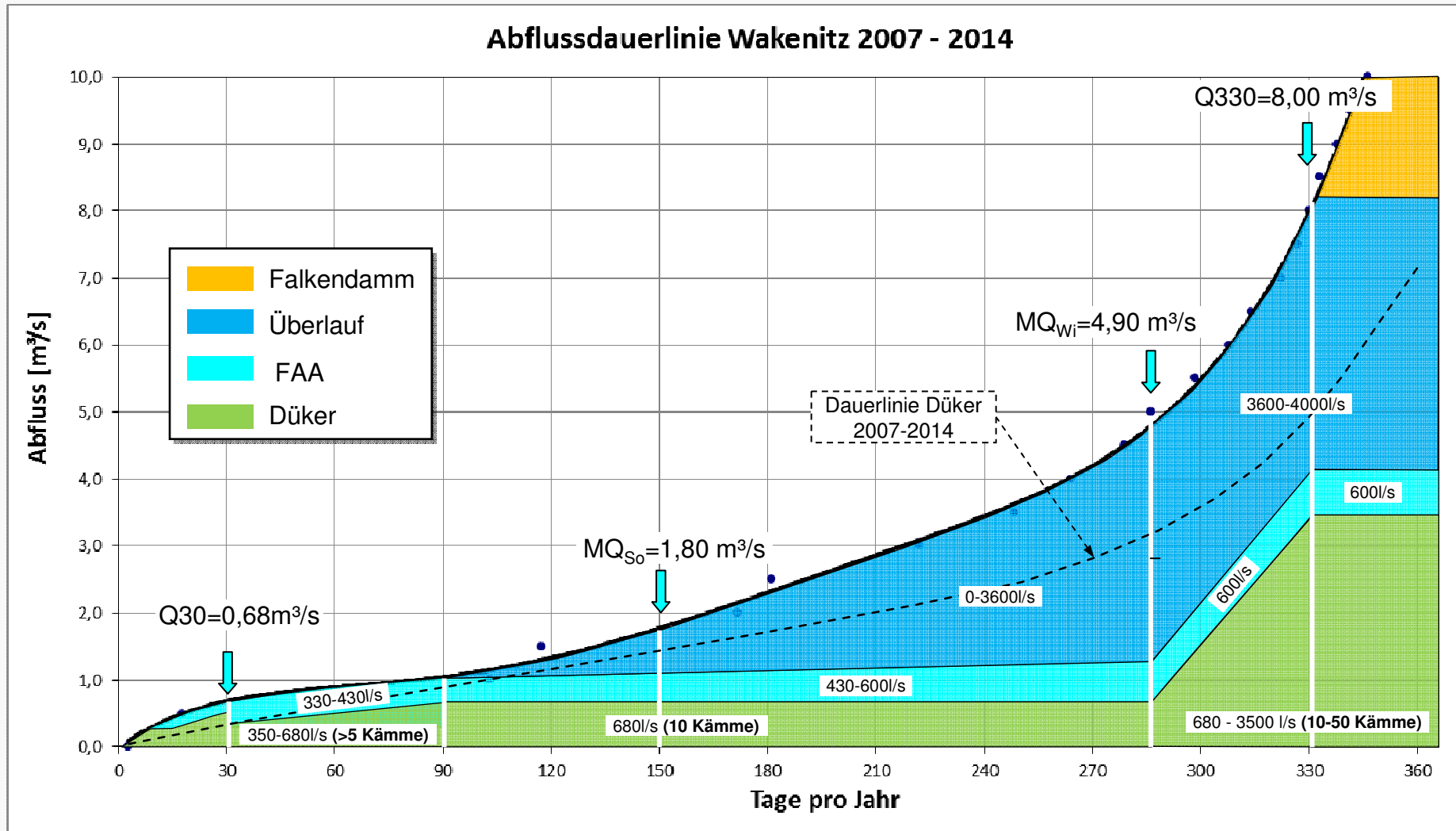
## Abflussaufteilung / Funktionsfähigkeit der FAA



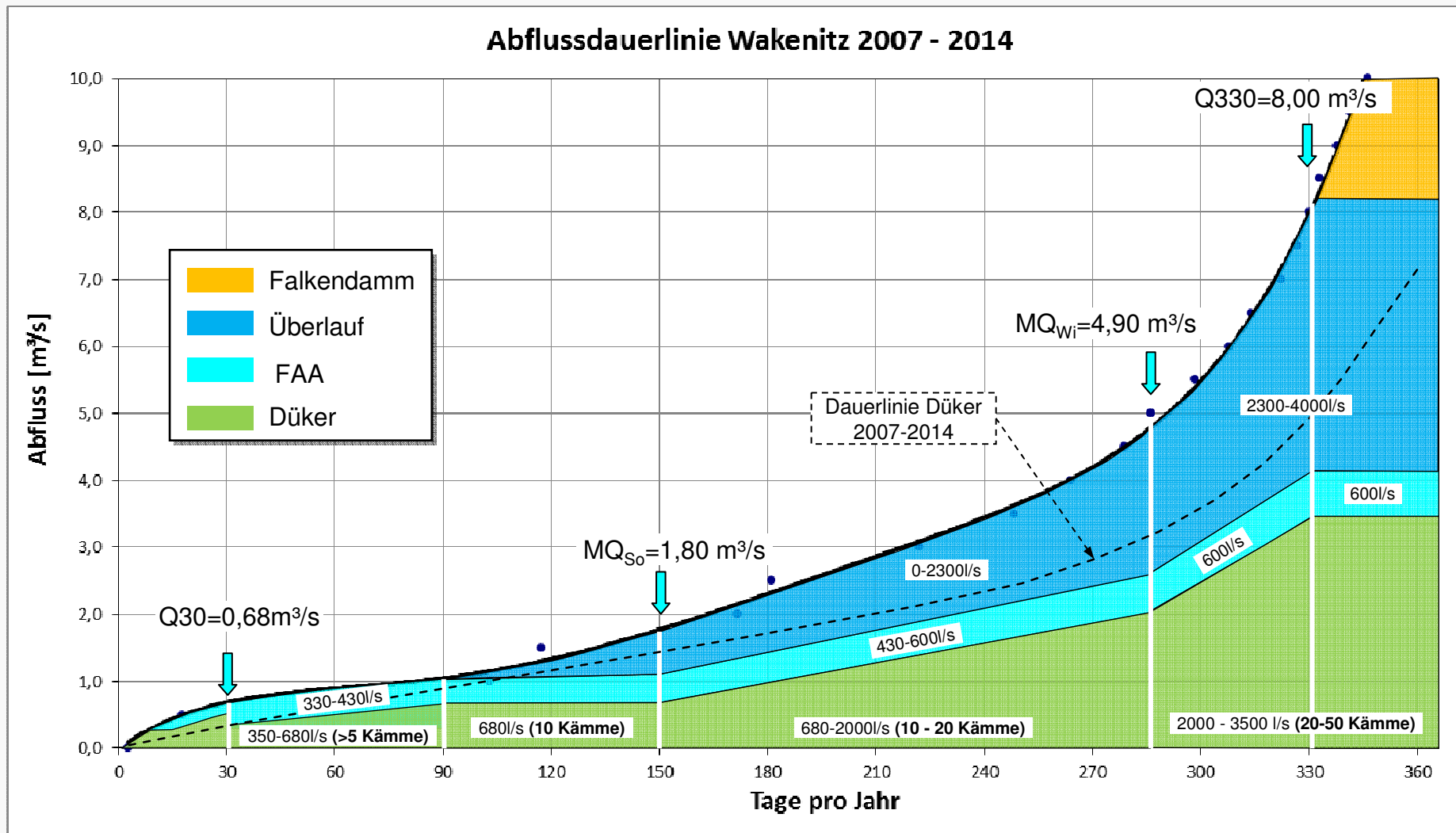
## Abflussaufteilung / Funktionsfähigkeit der FAA



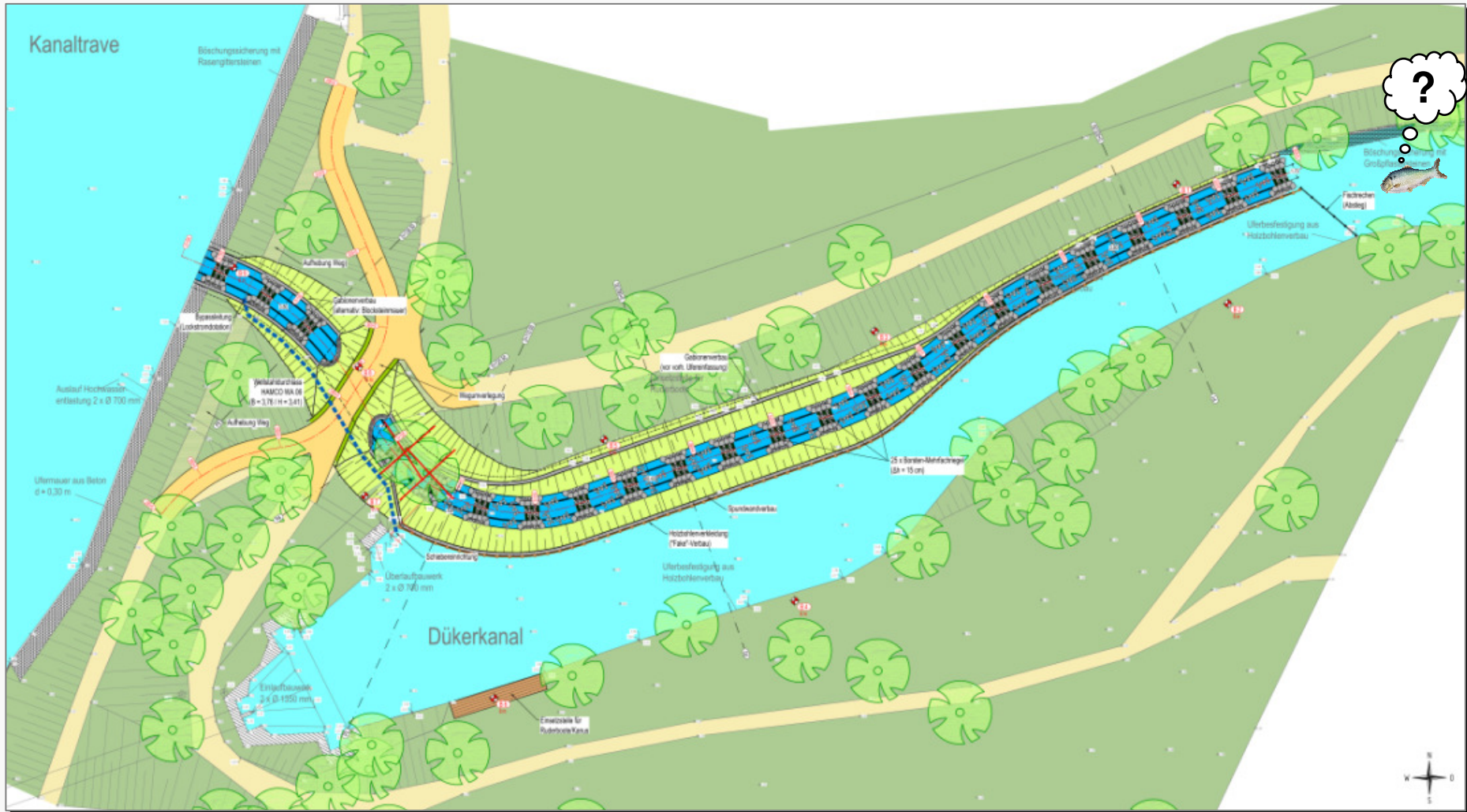
Abflussaufteilung / Funktionsfähigkeit der FAA



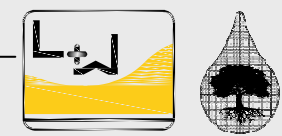
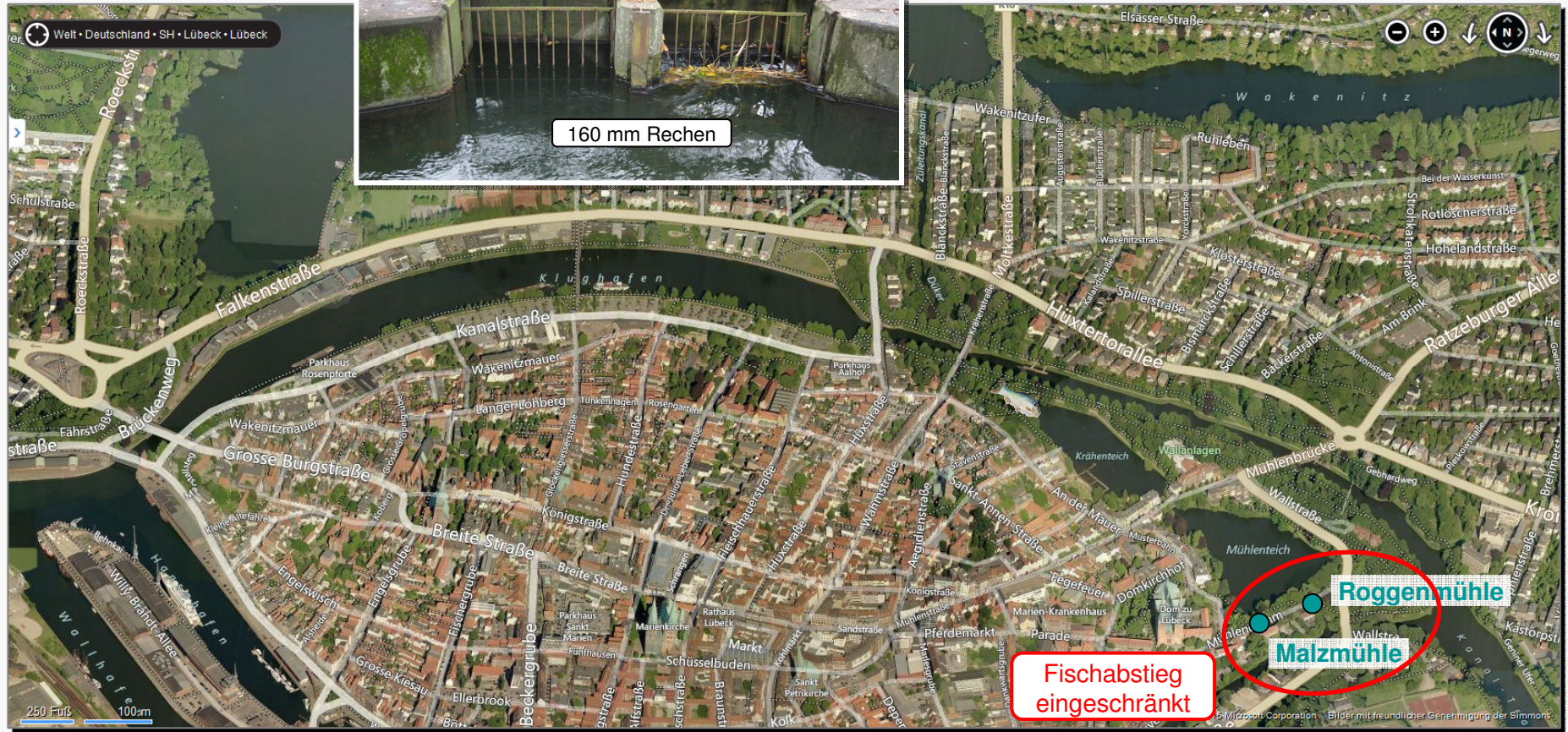
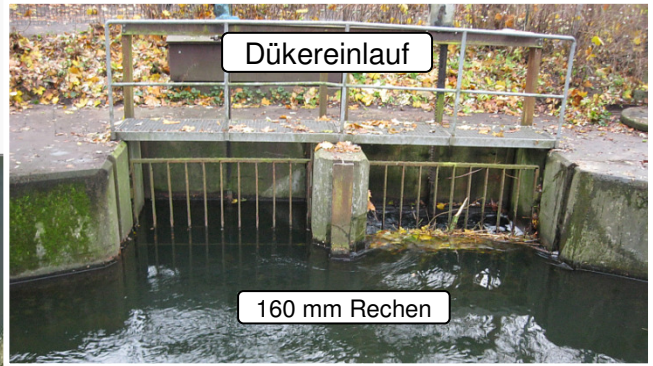
Abflussaufteilung / Funktionsfähigkeit der FAA



## Fischabstieg



## Fischabstieg







## Fragestellungen

