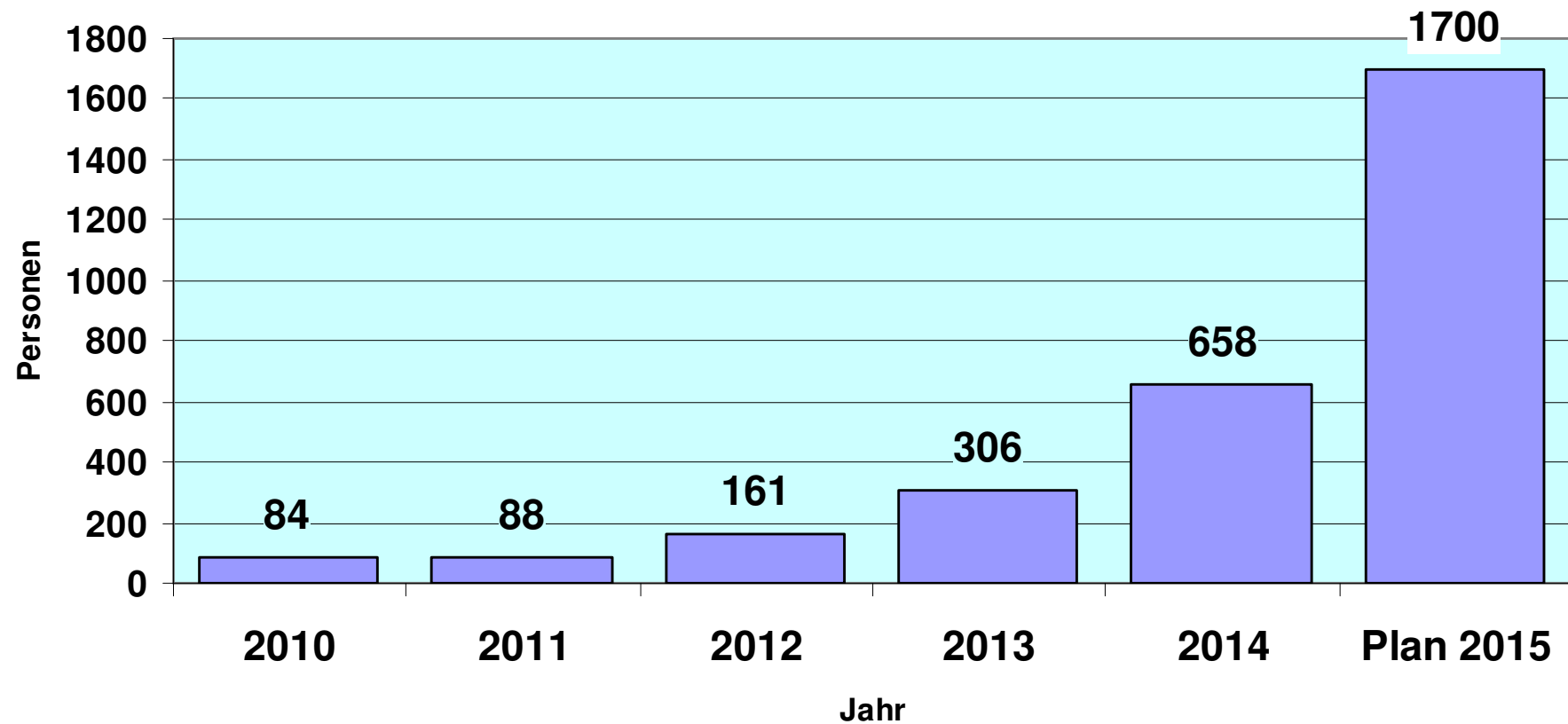


**Informationen
zur Sitzung des
Jugendhilfeausschusses
am 04.06.2015**



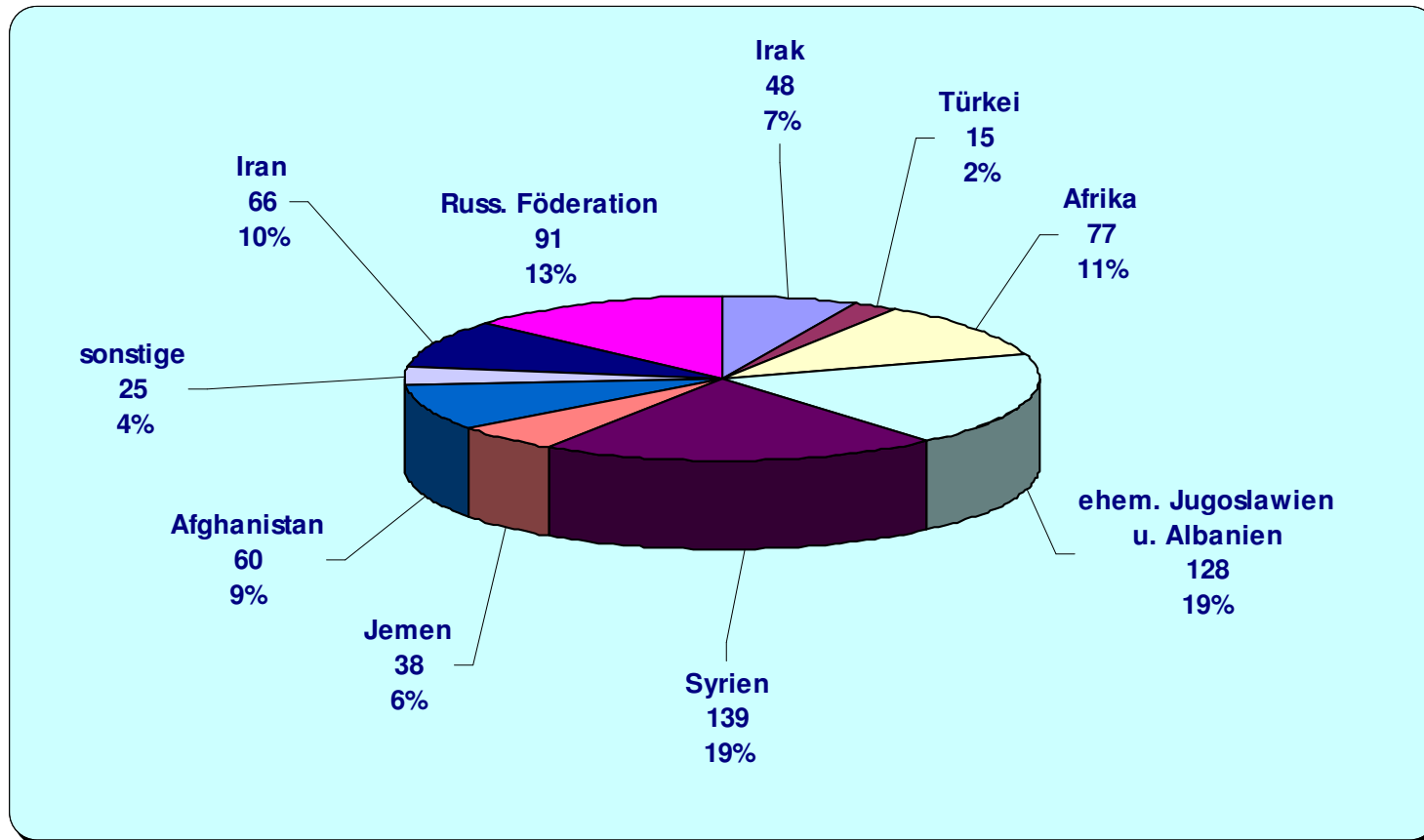
Untertzubringende Personen Jahresvergleich 2010 - 2015



Quelle: Hansestadt Lübeck, Bereich Soziale Sicherung

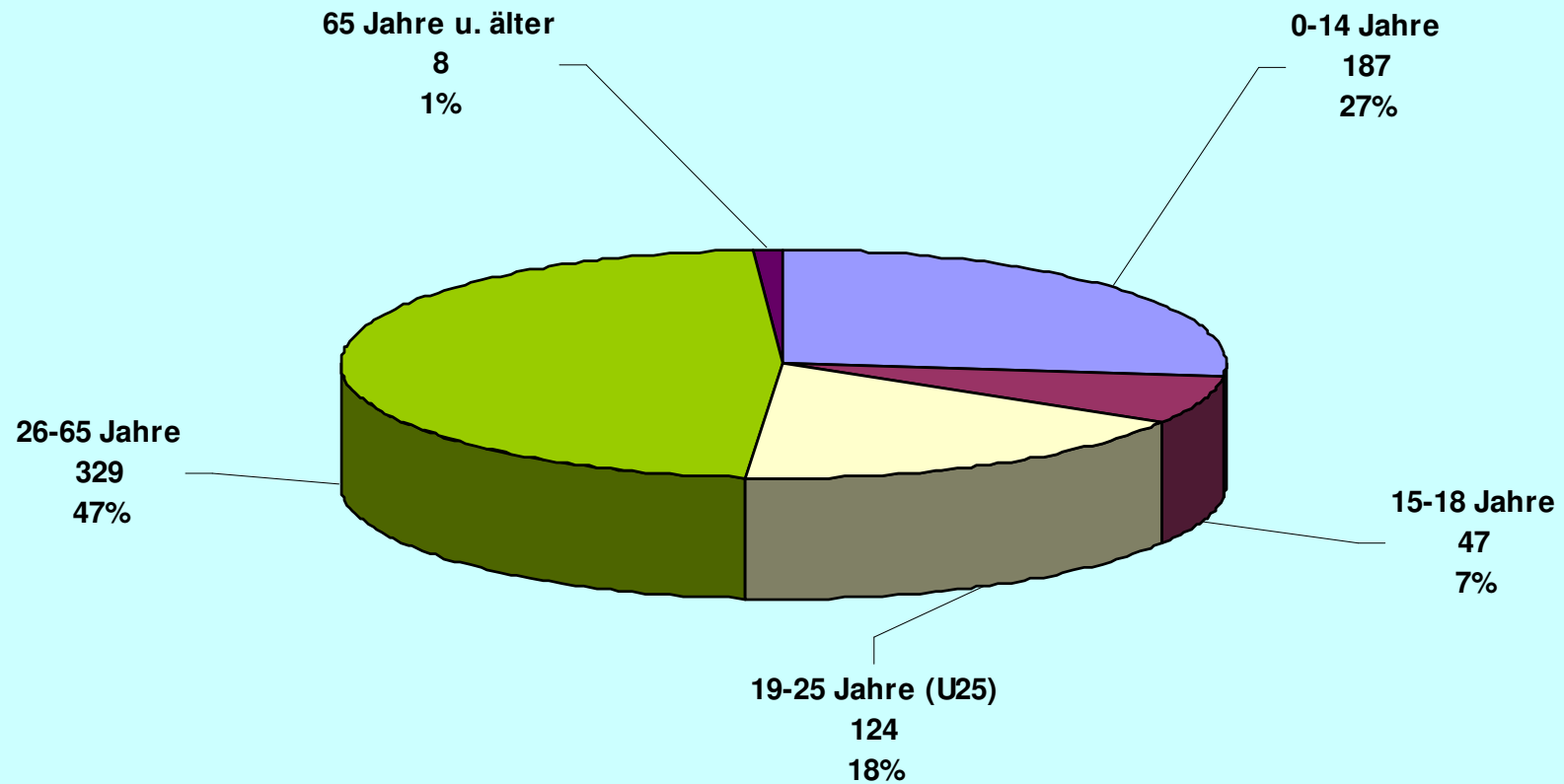


Anträge auf Asylgewährung in der Hansestadt Lübeck nach Herkunftsländern zwischen dem 01.01.2014 und dem 31.12.2014



Quelle: Hansestadt Lübeck, Bereich Soziale Sicherung

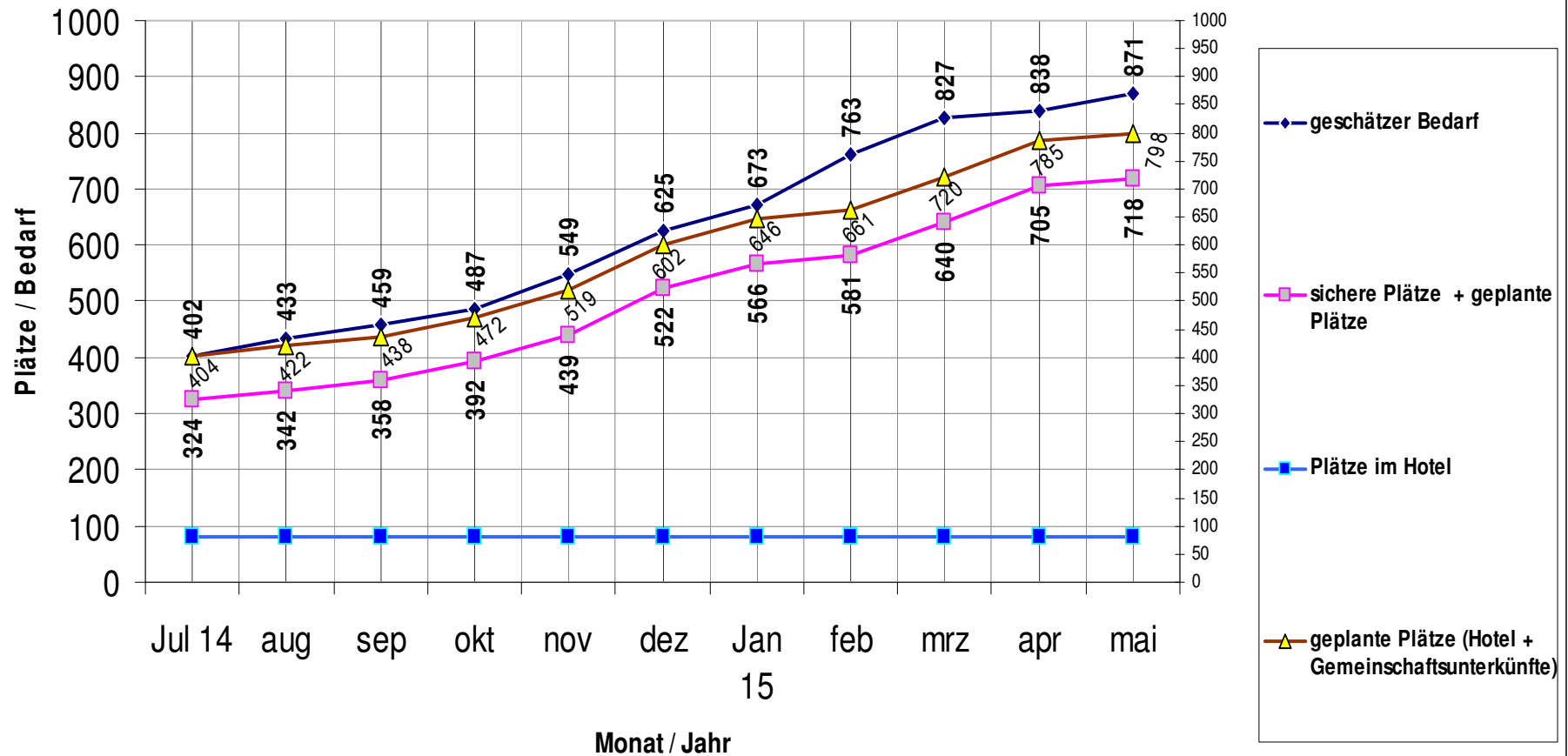
**Menschen im Asylverfahren in Altersgruppen - Zuzüge zwischen dem 01.01.2014
und dem 31.12.2014 (stichtagsbezogen)**

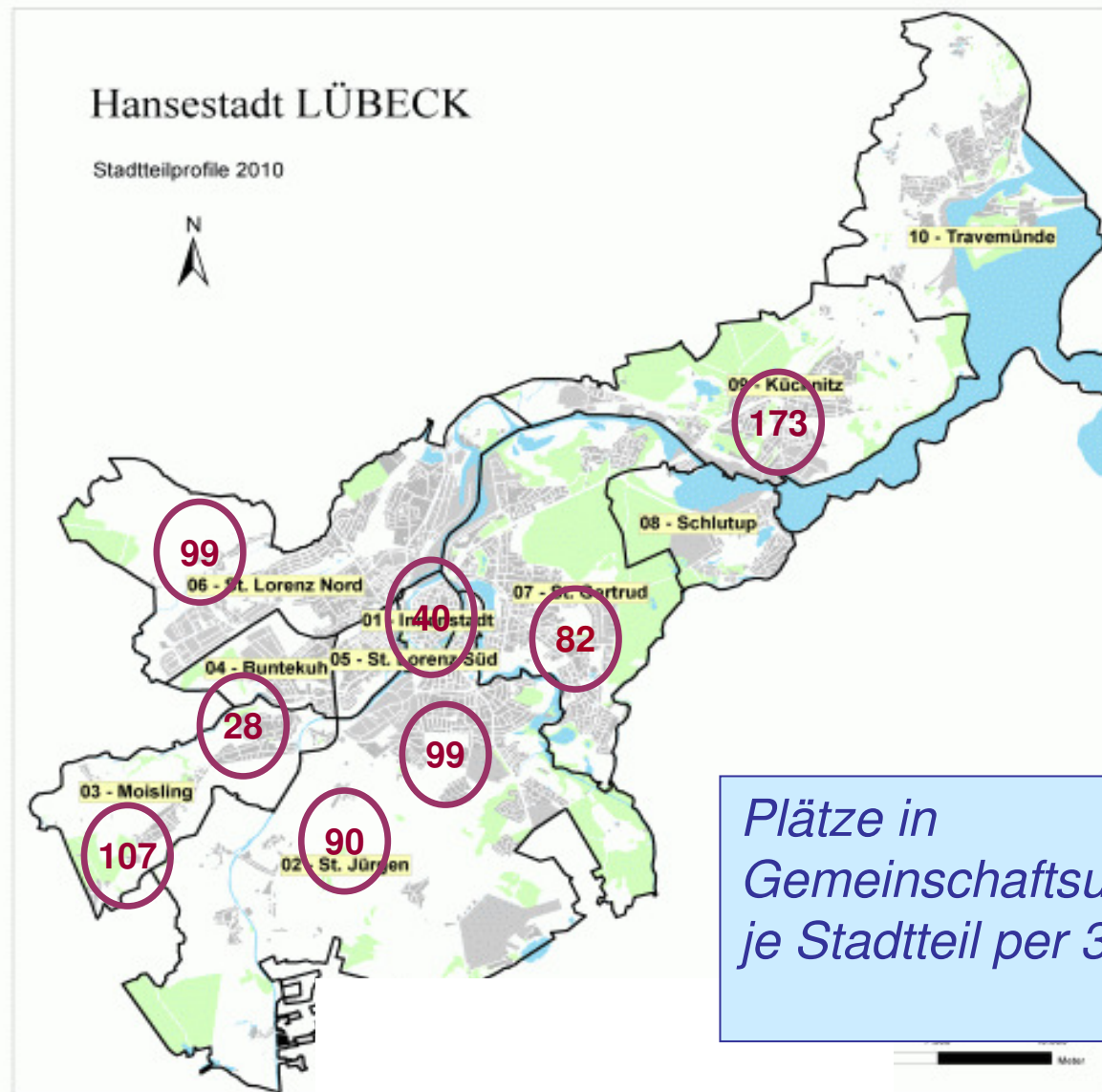


Quelle: Hansestadt Lübeck, Bereich Soziale Sicherung



Unterbringungskapazitäten für Flüchtlinge und Asylbewerber

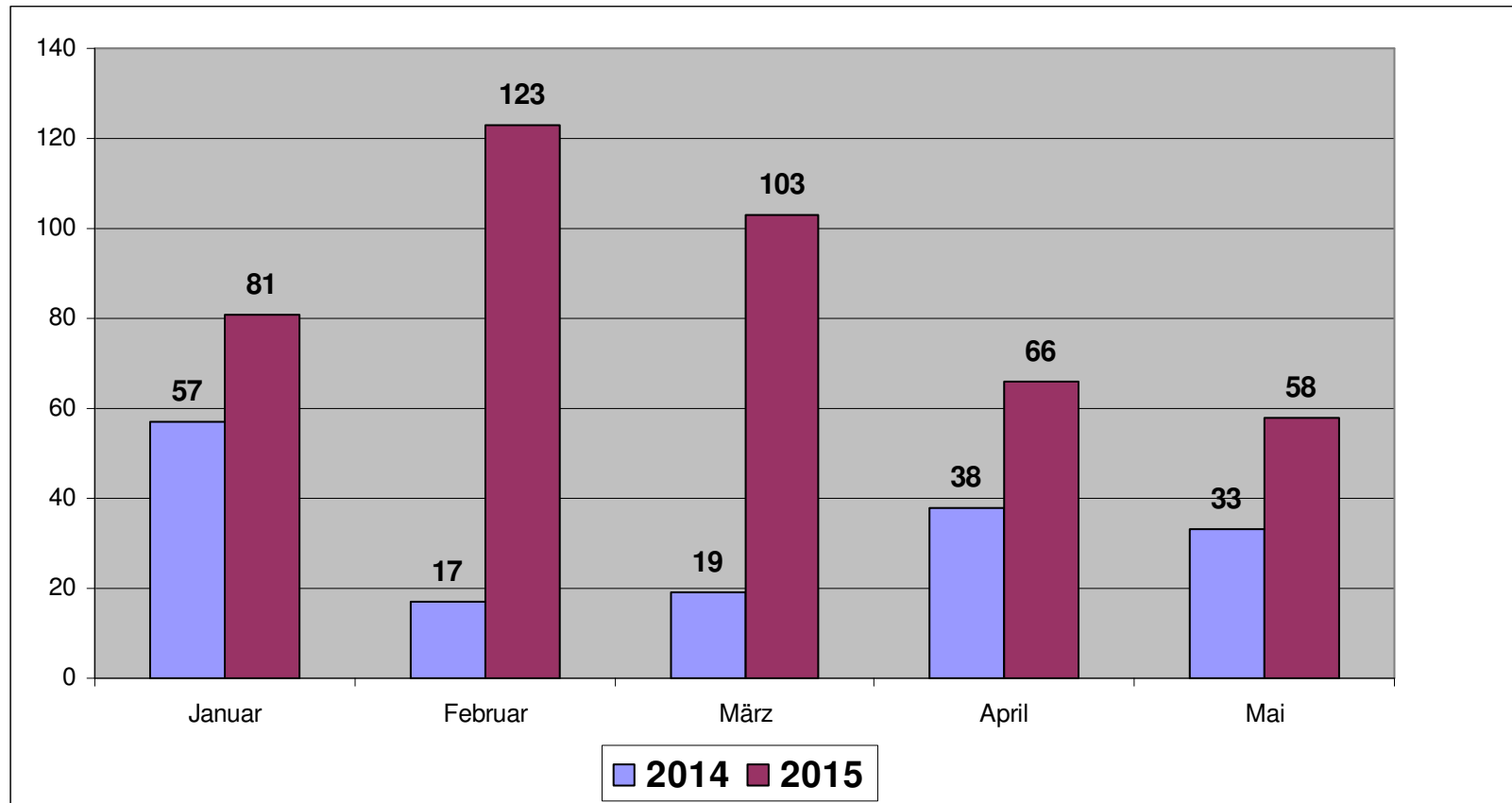


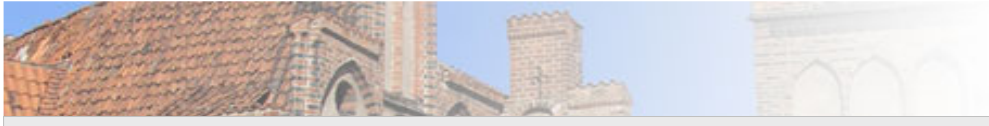


*Plätze in
Gemeinschaftsunterkünften
je Stadtteil per 31.05.2015*



Anzahl der unterzubringenden Personen - aktueller Monats-Vergleich 2014-2015.





**Vielen Dank
für Ihre
Aufmerksamkeit!**

DaZ-Zentren im Schuljahr 2015 / 2016 in Lübeck

DaZ-Zentrum	Basisstufe GS	Sek.1	Aufbaustufe GS	Sek.1	Außenstelle	Basisstufe GS	Sek.1	Aufbaustufe GS	Sek.1	Lwst. gesamt	Summe Lwst. Je DaZZentr.
Gotthard-Kühl-Schule (5 A/E)	3x20 = 60	75	15	15	Julius-Leber-Schule	20	25	5	5	220	
					Carl-Jacob-Burckh. Gym.		25			25	
					Falkenfeld-Schule	20		5		25	
					Tremser Teich			10		10	280
Luther-Schule (2,5 A/E)	3x20=60		15		Hostentor-Gem.		50		10	135	
					Baltic-Schule				10	10	145
Heinrich-Mann-Schule (4,0 A/E)	3x20=60	75	15	15	Mühlenweg			5		170	
					Blankensee	20				20	
					Koggenweg	20				20	
					Niendorf			5		5	215
Sch. an d. Wakenitz (3 A/E)		50		10	Schule Marli	2x20=40		10		110	
					Willy-Brandt-Schule	20		5		25	
					GGG St. Jürgen		25			25	
					Albert-Schweitzer			10		10	
					Geschw.Prenski-Schule				10	10	180
Roter Hahn(1,5 A/E)	3x20= 60		10		Stadtschule Travemünde	20				90	
Trave-GGS(1,5 A/E)		75		15						90	90
Marienschule(1,0 A/E) (18,5 A/E)für Koord.	1x20=20		5		Schule am Stadtpark	20				45	45
Summen:	260	275	60	55		180	125	55	35	1045	
DaZ-Zentr. Ernestinen- Schule		(25)								Basiskl. insgesamt:	
Anzahl Lerngruppen:	13	11				9	5			38 a 12 SuS	
Plätze bei 12 SuS/Kl.	156	132				108	60			456 Plätze	

39,25 Planstellen = 27,25 Pl. GH + 12,0 Pl. RS = 763 Lwst. + 324 Lwst. = **1087Lwst.** – 10 KFB – und je 0,5 Ausgl.std. pro DaZ-Basisklasse für DaZ-ZentrumskoordinatorInnen= 18,5 A/E : 1087 – 10 – 18,5 = 1058,5 Lwst. (Rest – s.o. : 13,5 Lwst.)

Kurzinformation zur Entwicklung / Betreuung unbegleiteter minderjähriger Flüchtlinge

- Statistik
- Aufgaben
- Rahmenbedingungen
- Herausforderungen

Statistische Entwicklung

Zahl Inobhut genommener unbegleiteter minderjähriger Flüchtlinge

Jahr	Anzahl
2013	46
2014	130
2015 (1.1. – 31. Mai 2015)	48
2015 (Hochrechnung)	115 (+)

Herkunftsländer und Lebensalter

Herkunftsland	Anteil in Prozent	Lebensalter	Anteil in Prozent
Afghanistan	33 %	< 14 Jahre	2 %
Marokko	21 %	14-15 Jahre	19 %
Eritrea	17 %	16-17 Jahre	79 %
sonstige*	29 %		

* Albanien, Ägypten, Algerien, Iran, Libyen, Rumänien, Somalia, Syrien

Betreuungsaufgaben

- Grundversorgung / Erstausrüstung
- Vertrauen aufbauen, Sicherheit bieten
- Dolmetscher
- Gesundheit (Erstuntersuchung)
- Grenzen und Regeln
- Alltagsstruktur: Sprache / Umgebung kennenlernen / Freizeit

Unterstützungsaufgaben

- Ersterhebung (Stammdaten, Herkunft, Fluchtweg)
- Alterseinschätzung
- Weiteres Verfahren klären:
 - Ausländerbehörde
 - Familiengericht
 - weiterführende Hilfen

Weitere Rahmenbedingungen und Kooperation

- Erstaufnahme in Regelinobhutnahme
- Spezialisierte Inobhutnahmeeinrichtung
- Mitarbeitende mit Migrationshintergrund und Sprachkenntnissen (u. a. englisch, persisch, arabisch, Dari, türkisch, triginisch)
- Kooperation mit Migrationsberatung und weiteren Helfern im Netzwerk
- Kooperation mit CVJM (Raum und studentische Honorarkräfte mit Migrationshintergrund)
- wissenschaftliche Begleitung im WS 2015 (FH Nordhausen)

Herausforderungen

- Unplanbarkeit des Bedarfs
- Sprachkursplätze
- Finanzierung medizinischer Hilfsmittel
- weiterführende Hilfen
- Ablösung