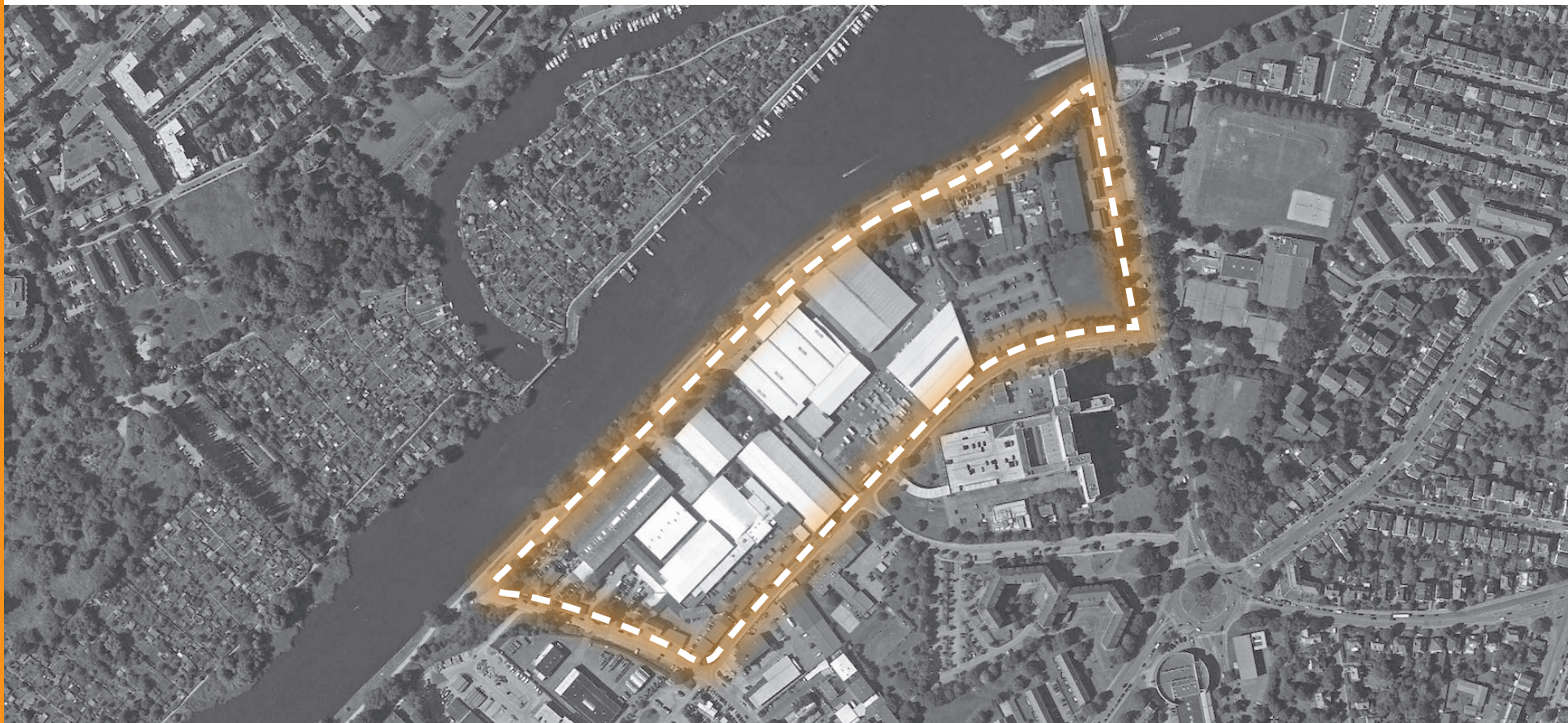


LÜBECK | Geniner Ufer

Rahmenplanung und Baumassenstudie

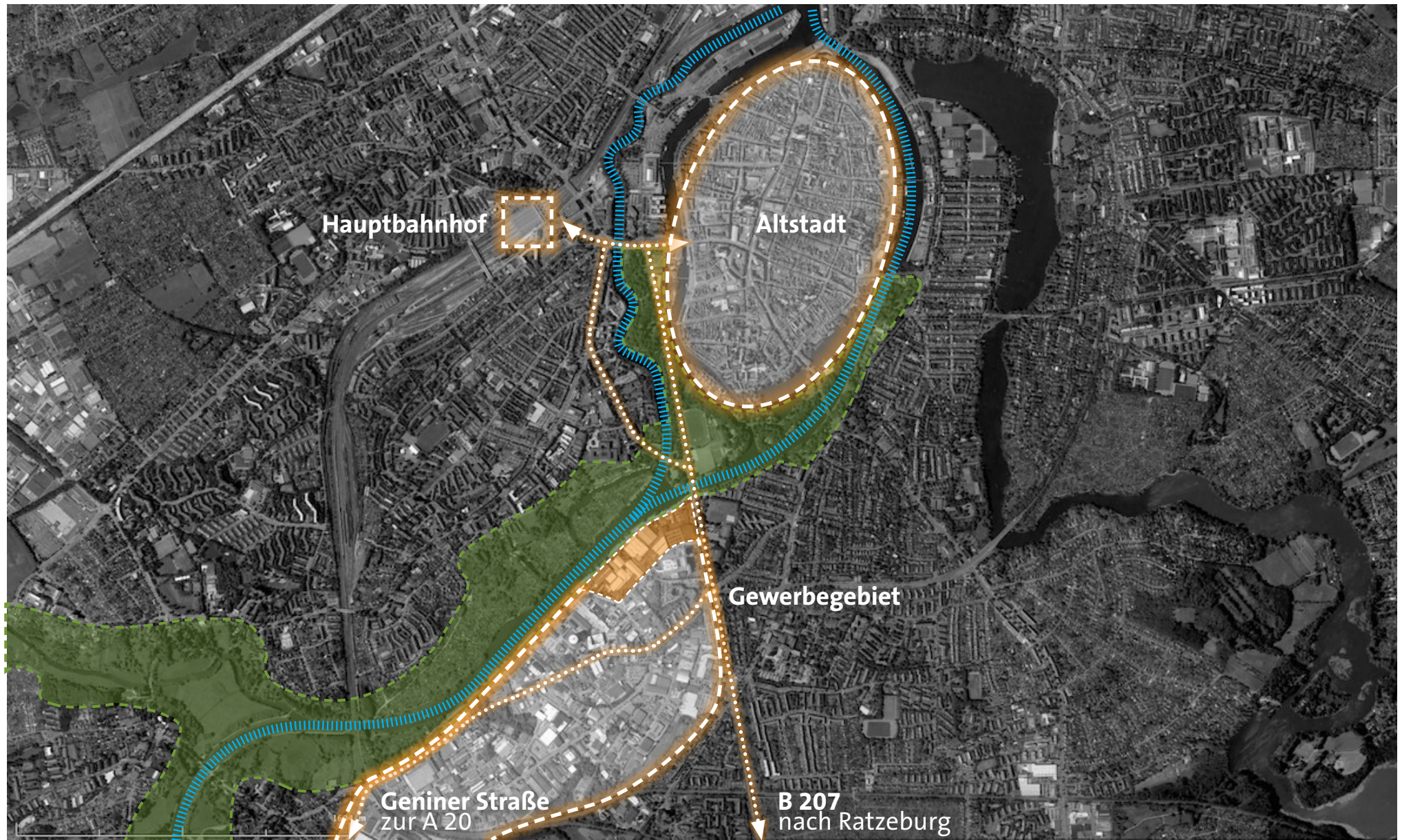


ENTWICKLUNGSGESELLSCHAFT



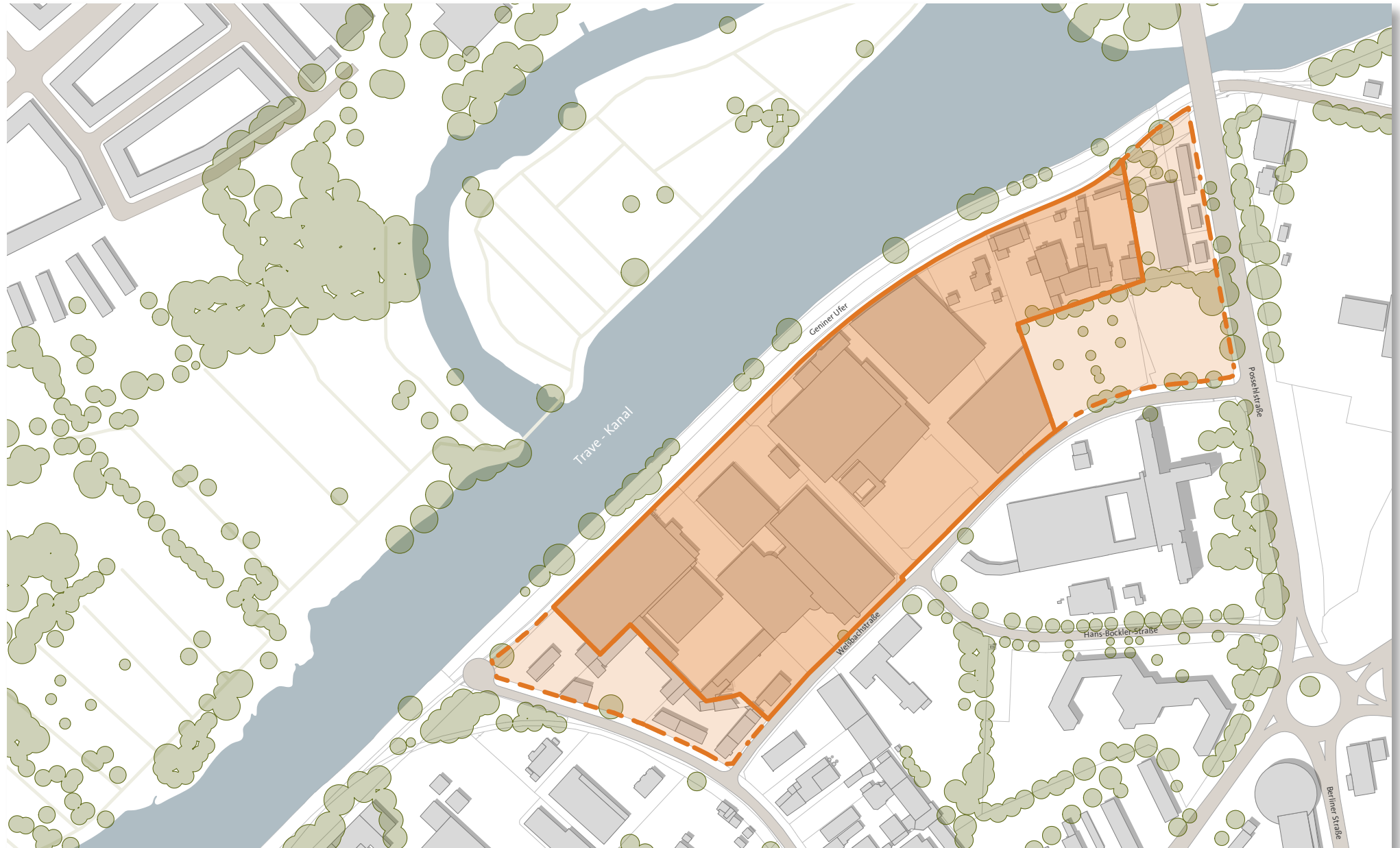
Geniner Ufer

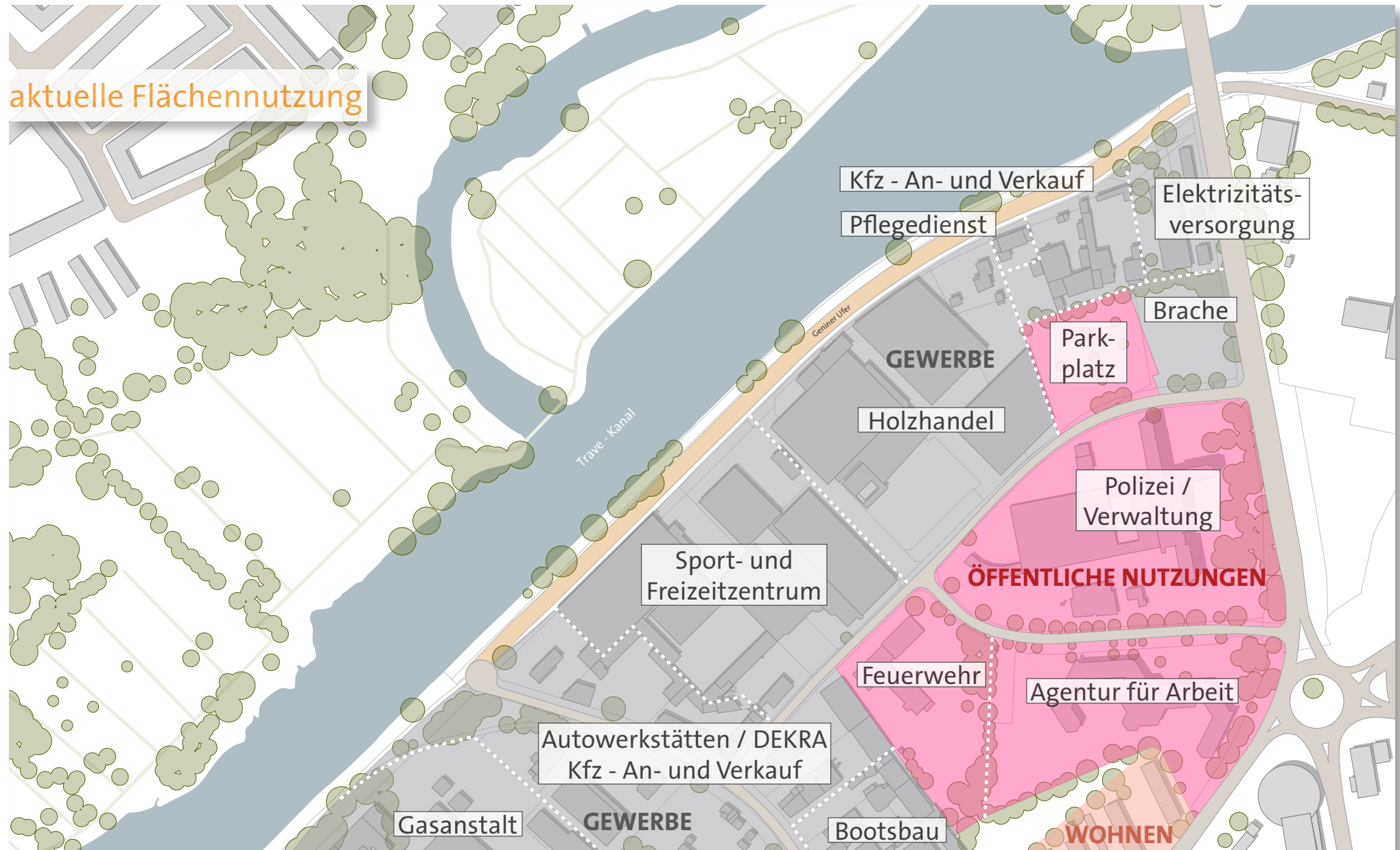


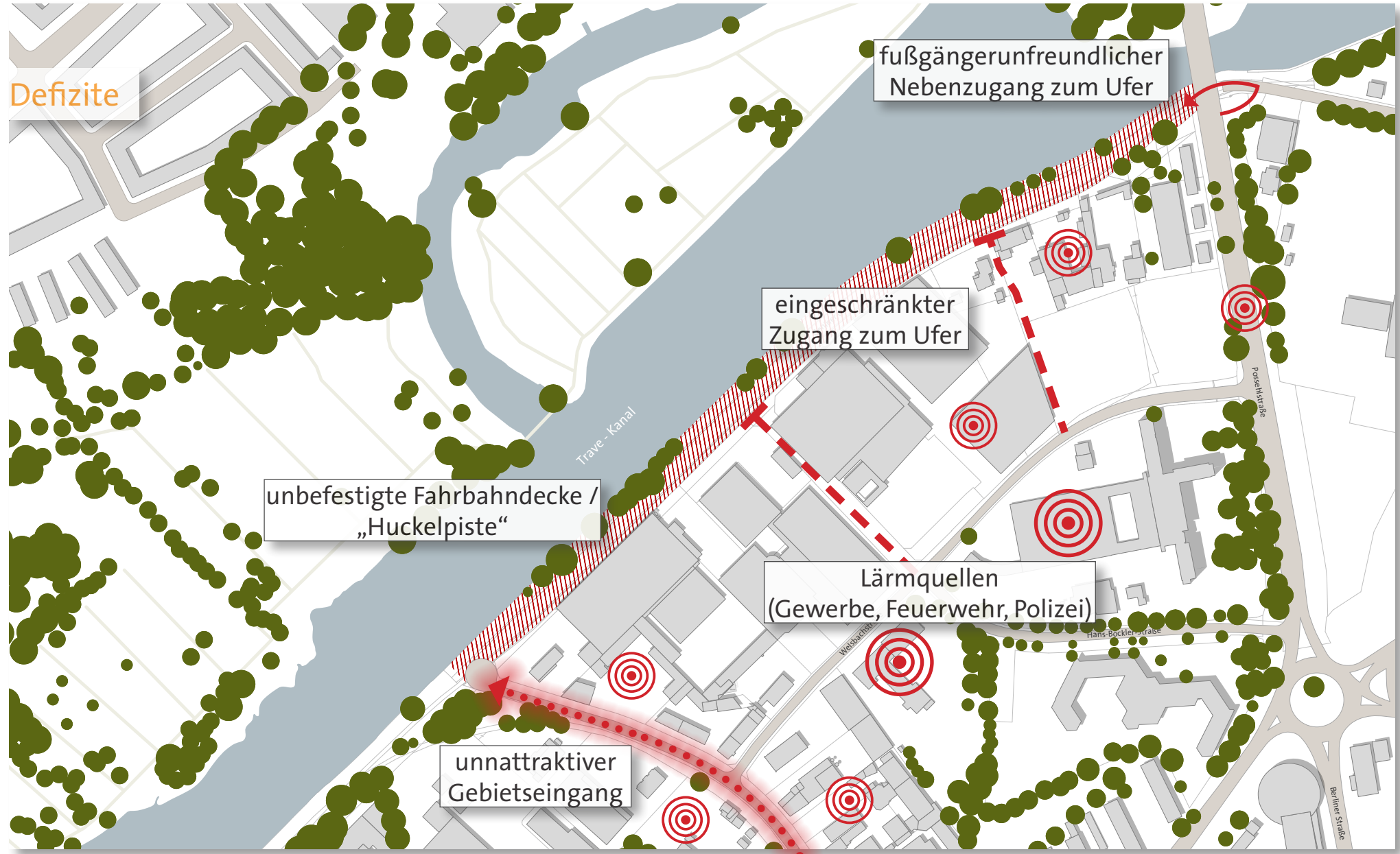




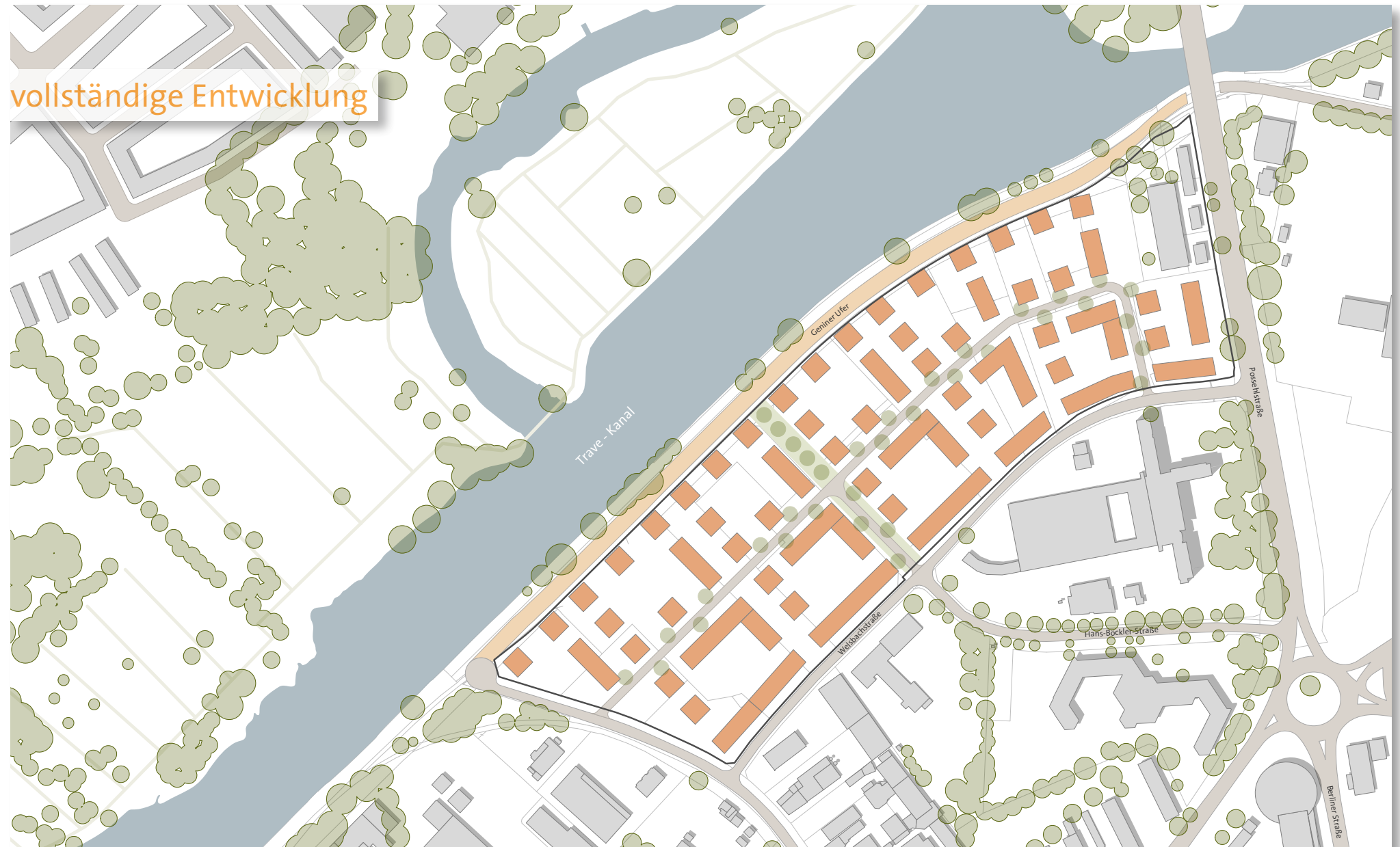


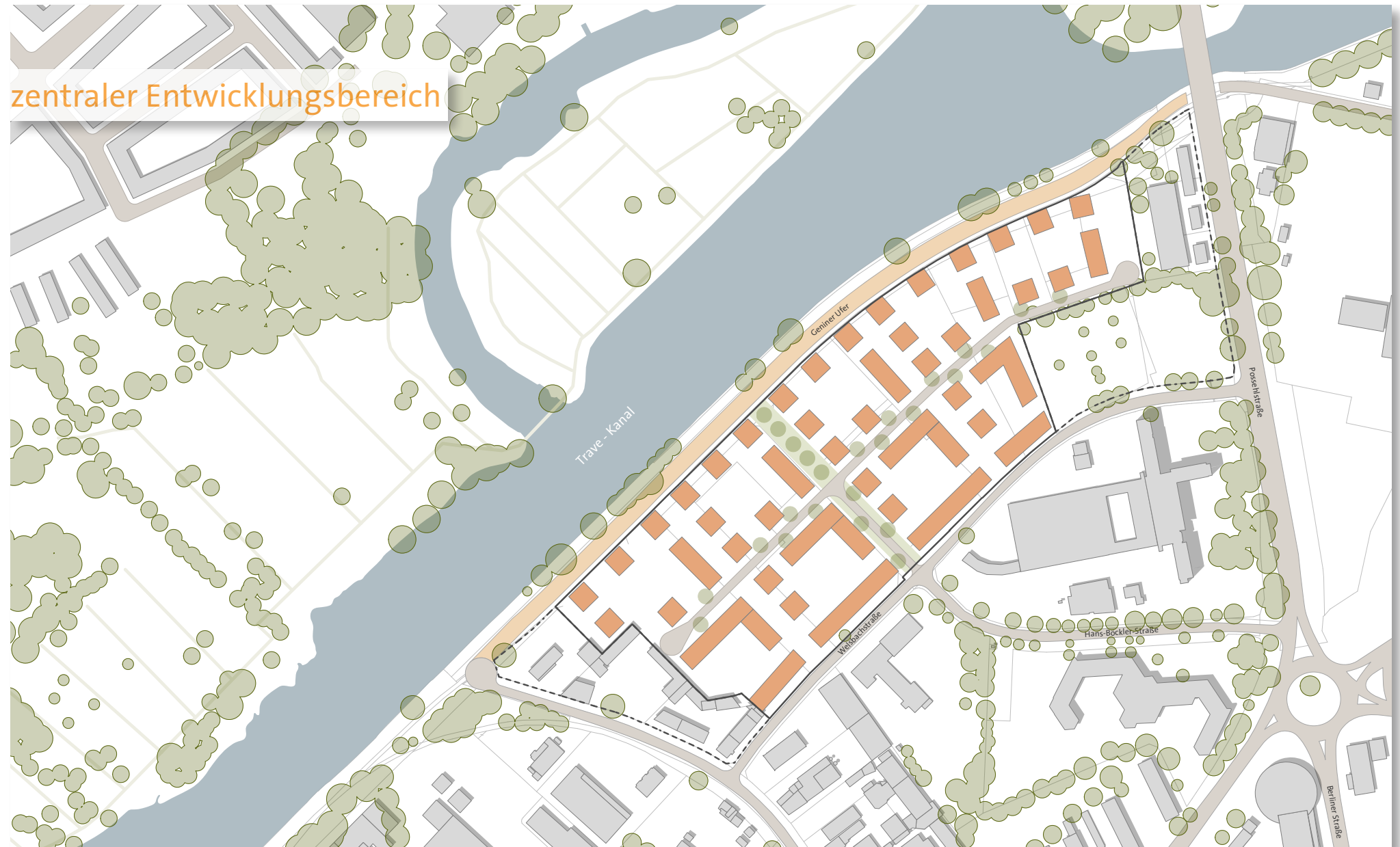


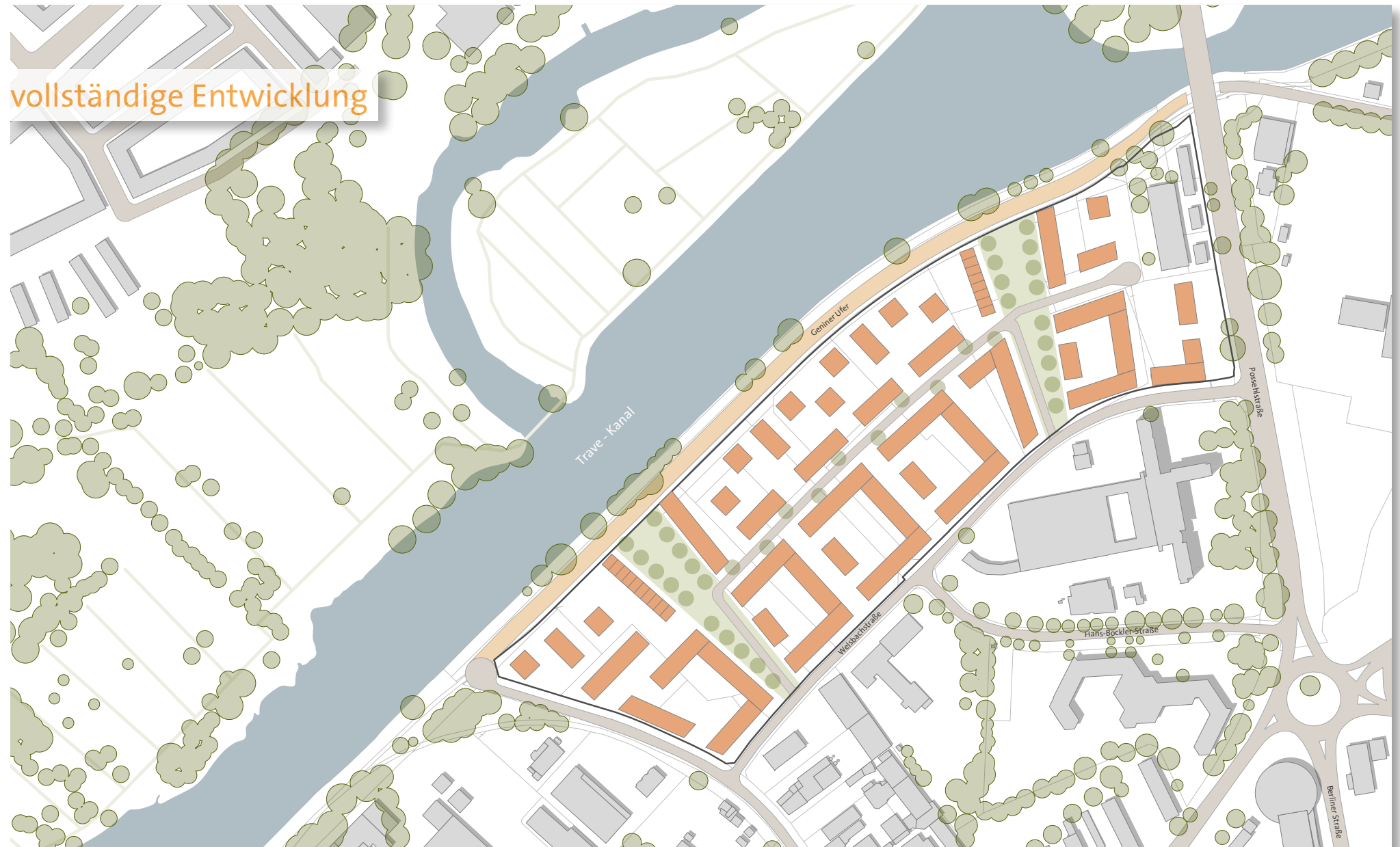


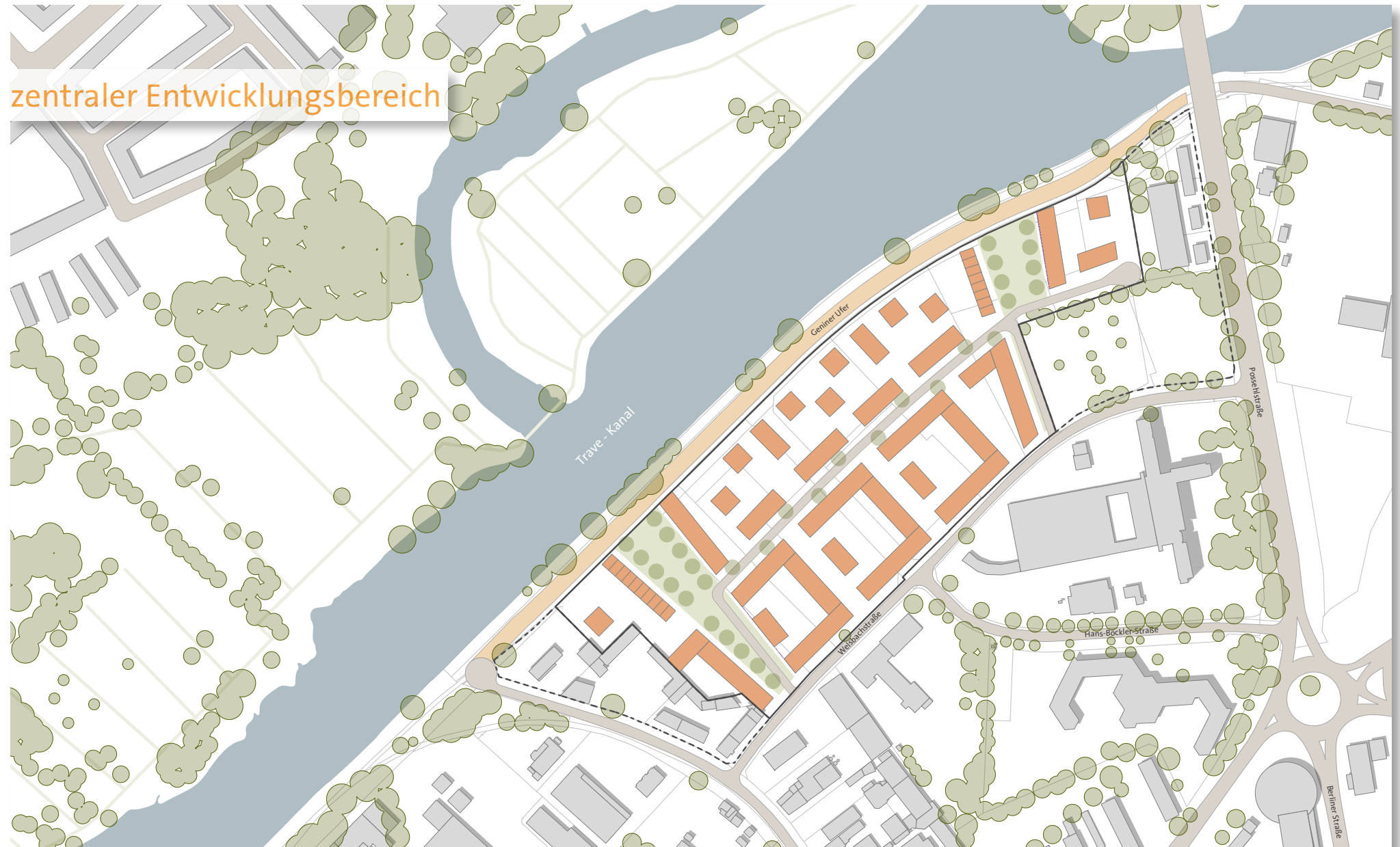




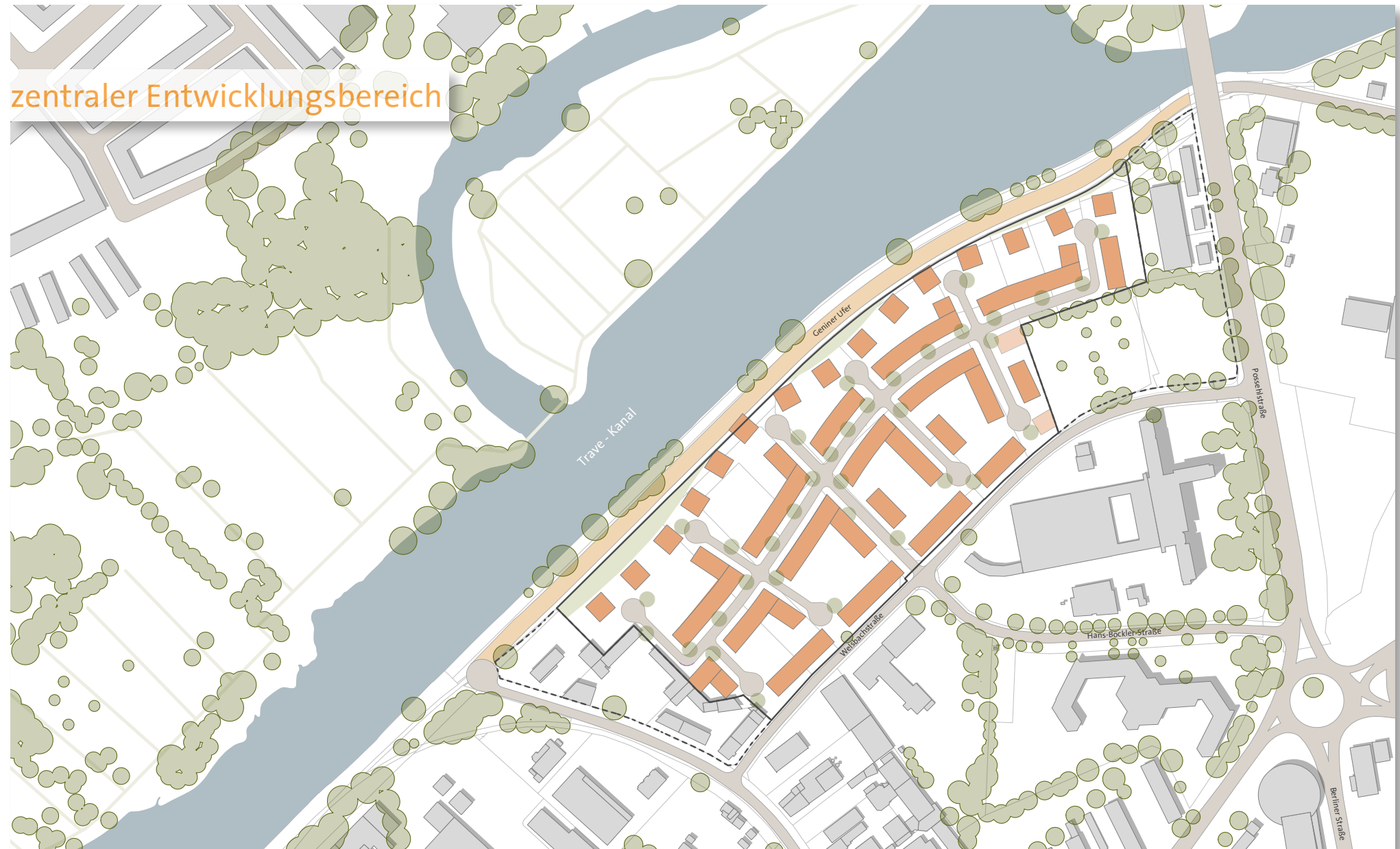










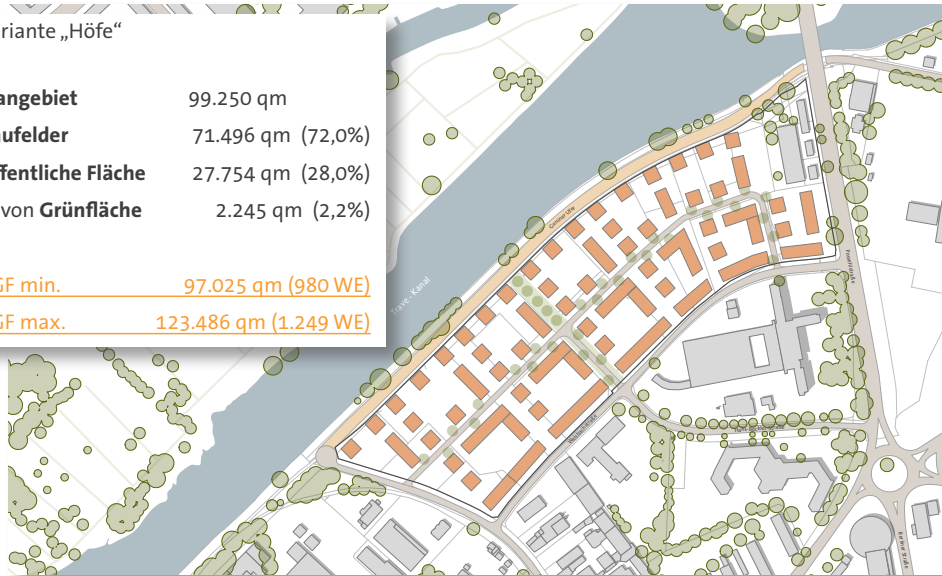


Variante „Höfe“

Plangebiet	99.250 qm
Baufelder	71.496 qm (72,0%)
Öffentliche Fläche	27.754 qm (28,0%)
davon Grünfläche	2.245 qm (2,2%)

BGF min. 97.025 qm (980 WE)

BGF max. 123.486 qm (1.249 WE)

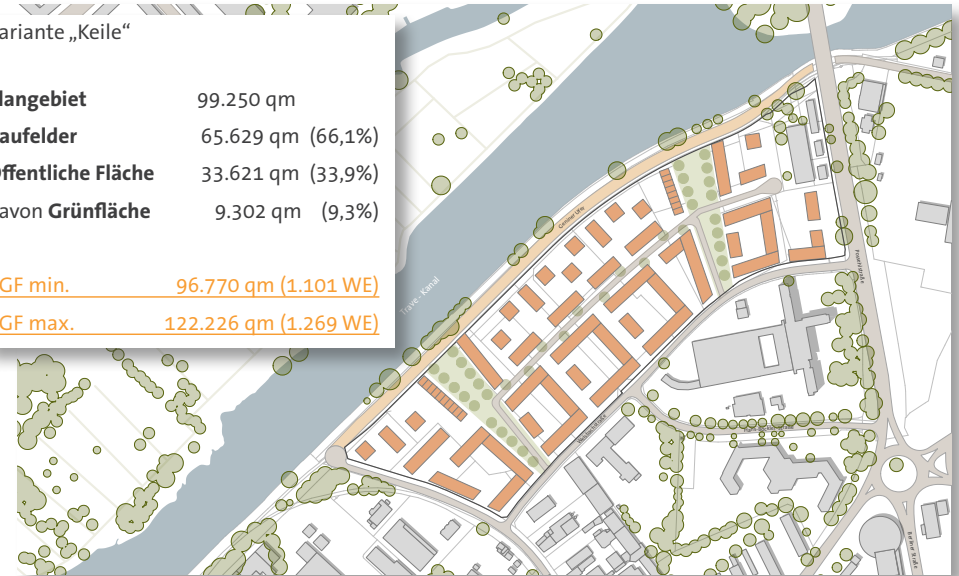


Variante „Keile“

Plangebiet	99.250 qm
Baufelder	65.629 qm (66,1%)
Öffentliche Fläche	33.621 qm (33,9%)
davon Grünfläche	9.302 qm (9,3%)

BGF min. 96.770 qm (1.101 WE)

BGF max. 122.226 qm (1.269 WE)

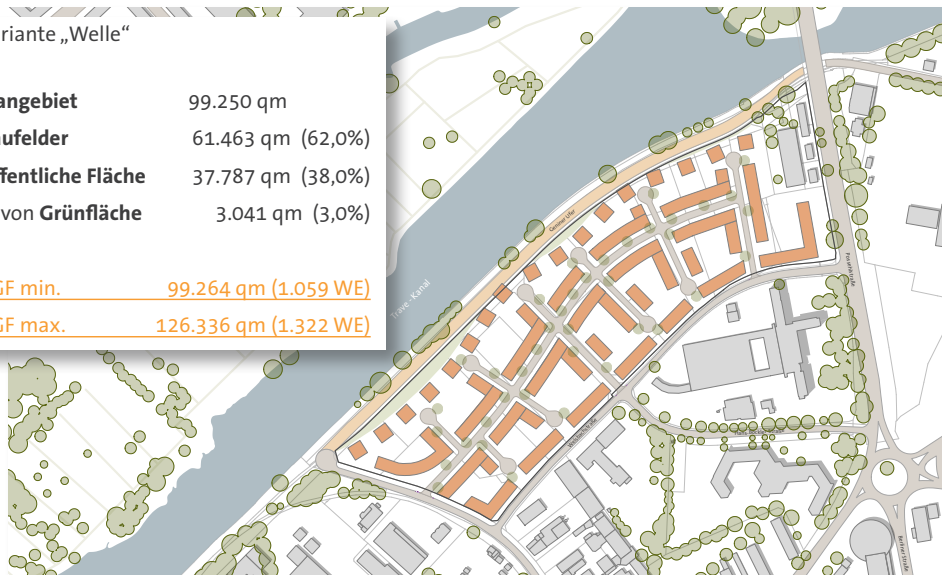


Variante „Welle“

Plangebiet	99.250 qm
Baufelder	61.463 qm (62,0%)
Öffentliche Fläche	37.787 qm (38,0%)
davon Grünfläche	3.041 qm (3,0%)

BGF min. 99.264 qm (1.059 WE)

BGF max. 126.336 qm (1.322 WE)

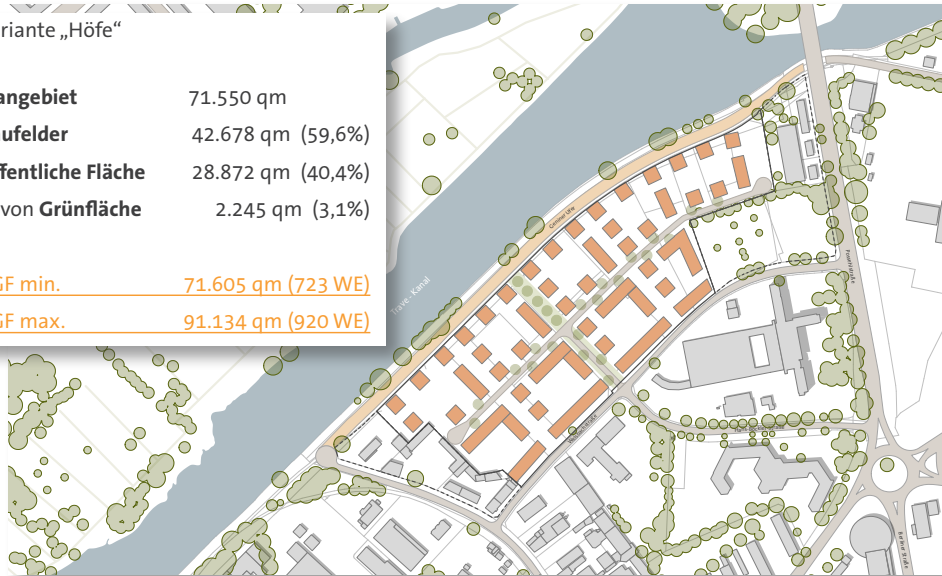


Variante „Höfe“

Plangebiet	71.550 qm
Baufelder	42.678 qm (59,6%)
Öffentliche Fläche	28.872 qm (40,4%)
davon Grünfläche	2.245 qm (3,1%)

BGF min. 71.605 qm (723 WE)

BGF max. 91.134 qm (920 WE)

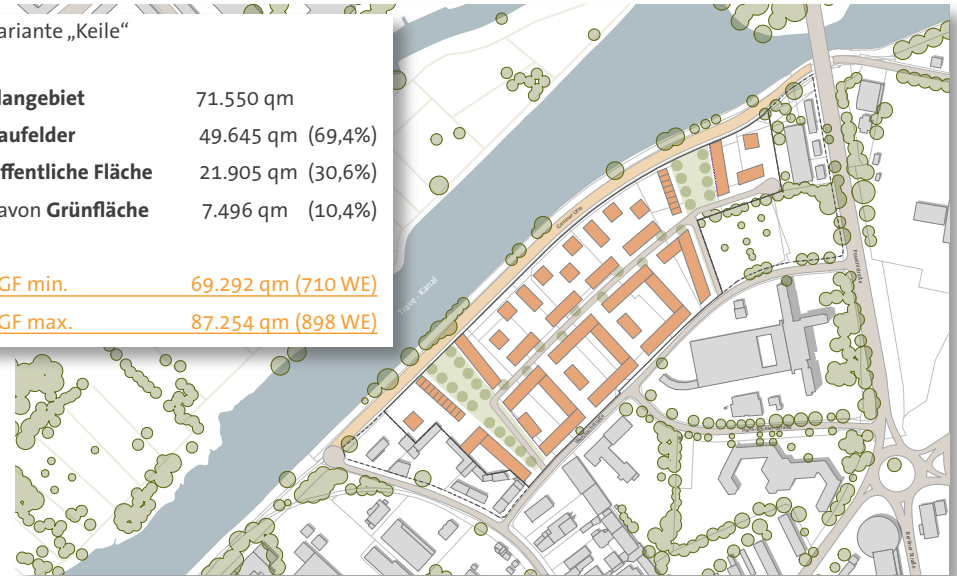


Variante „Keile“

Plangebiet	71.550 qm
Baufelder	49.645 qm (69,4%)
Öffentliche Fläche	21.905 qm (30,6%)
davon Grünfläche	7.496 qm (10,4%)

BGF min. 69.292 qm (710 WE)

BGF max. 87.254 qm (898 WE)

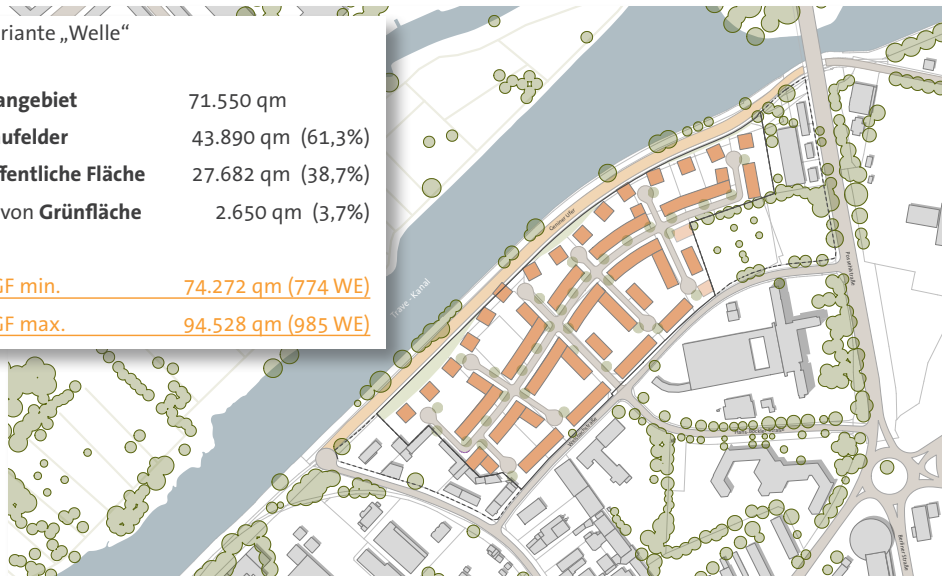


Variante „Welle“

Plangebiet	71.550 qm
Baufelder	43.890 qm (61,3%)
Öffentliche Fläche	27.682 qm (38,7%)
davon Grünfläche	2.650 qm (3,7%)

BGF min. 74.272 qm (774 WE)

BGF max. 94.528 qm (985 WE)



- 1) Informationsveranstaltung für Betroffene, Eigentümer und Anlieger
- 2) Workshopverfahren / Wettbewerbsverfahren in Abstimmung mit der Stadt
- 3) Ableitung eines städtebaulichen Masterplans
- 4) Entwicklung eines Bebauungsplans