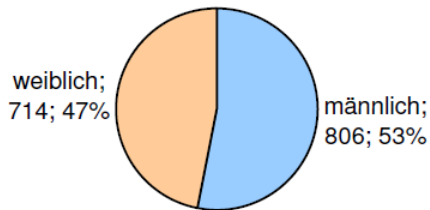


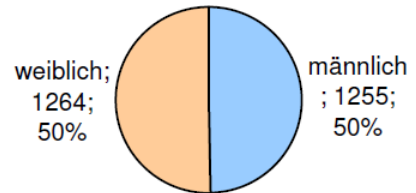
# Quantitative Auswertung Schulsozialarbeit

August 2015 bis Januar 2016

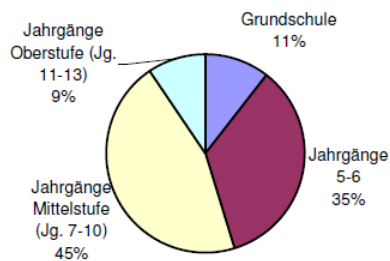
## Schüler/innen in Einzelberatung



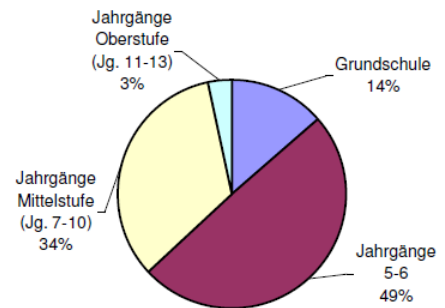
## Schüler/innen in Gruppenarbeit



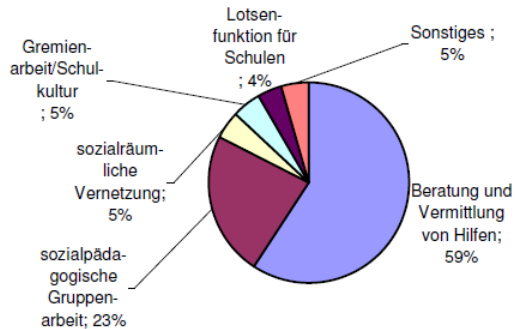
## Altersstruktur Einzelberatung



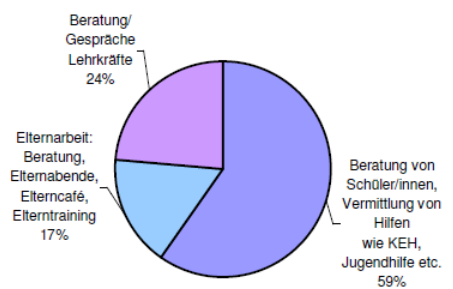
## Altersstruktur Gruppenangebote



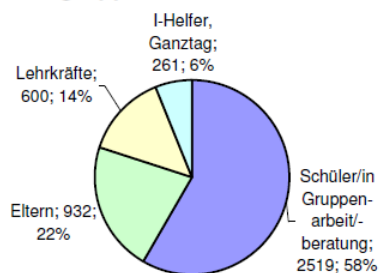
## Arbeitsbereiche Schulsozialarbeit



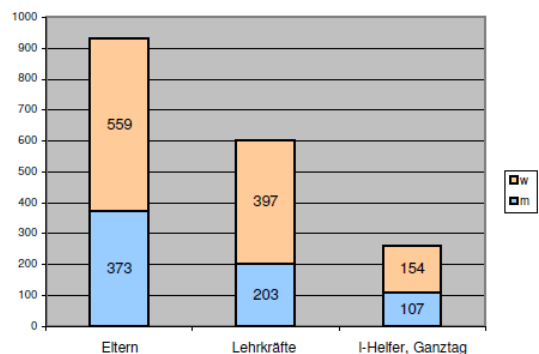
## Beratung in der Schulsozialarbeit



## Zielgruppen Schulsozialarbeit

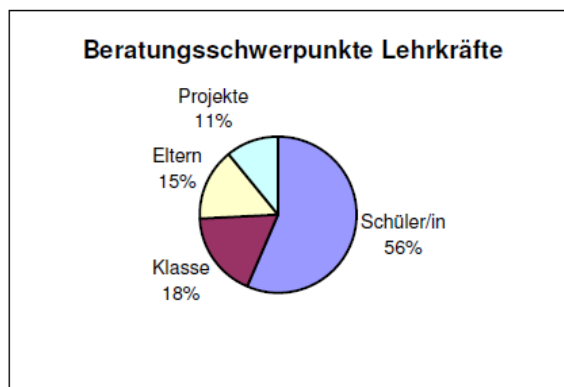
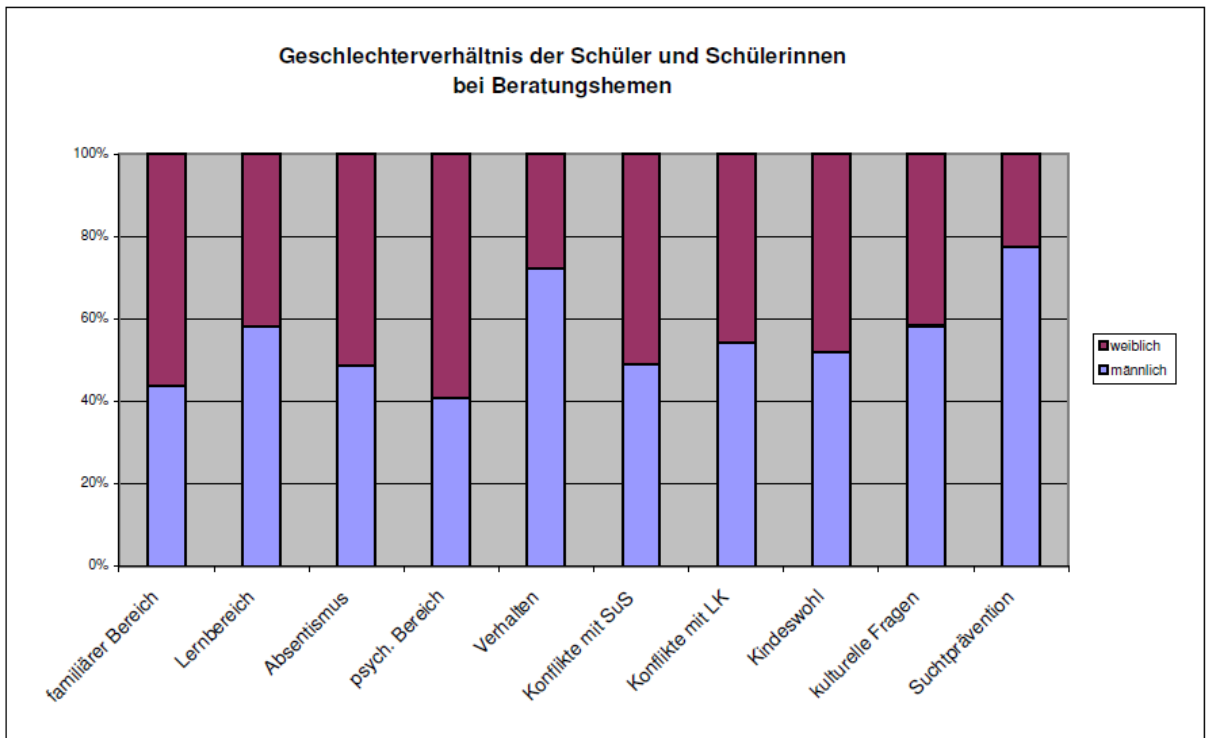
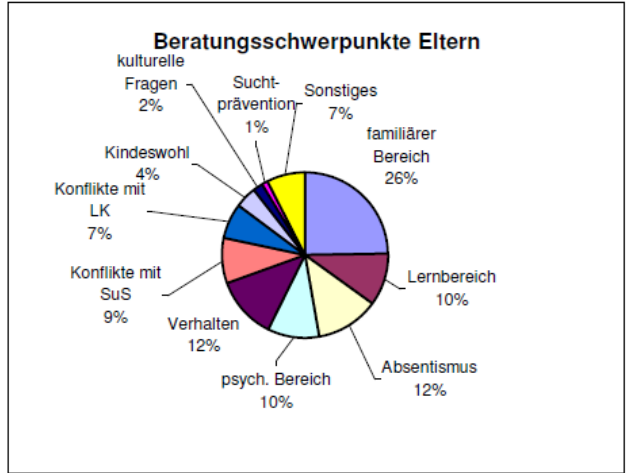
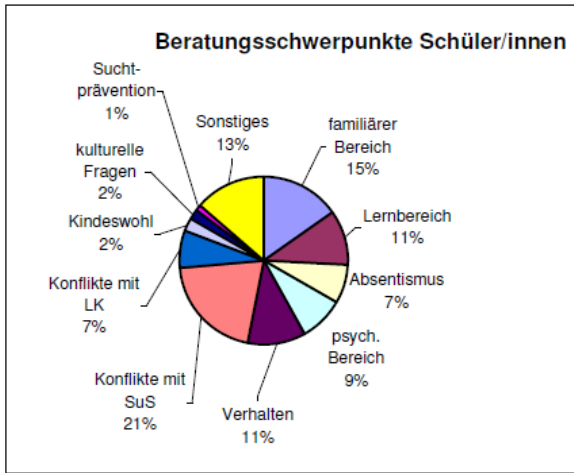


## Zielgruppen (Gender)



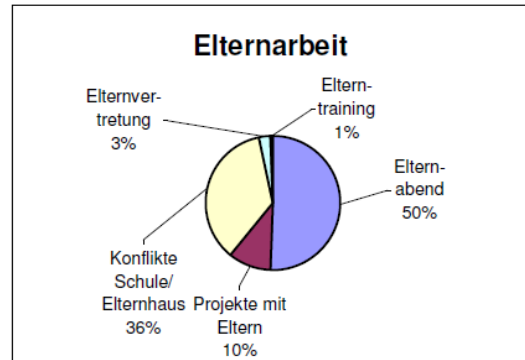
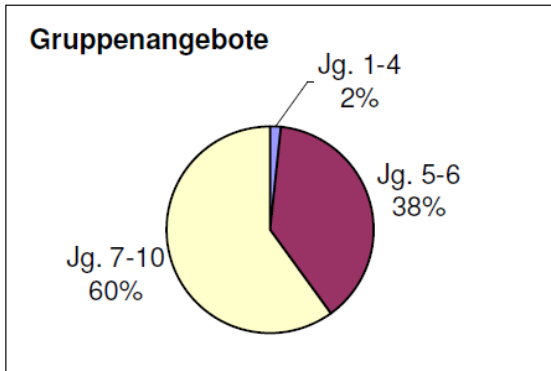
# Qualitative Auswertung Schulsozialarbeit Einzelberatung

Februar bis April 2015



# Qualitative Auswertung Schulsozialarbeit Gruppenarbeit

Februar bis April 2015



## Schwerpunkte Gruppenangebote

1. Konfliktmanagement/ Streitschlichtung
2. Sozialkompetenz
3. Mobbing
4. Lebensplanung
5. Klassenrat
6. Suchtprävention
7. Gender-Kompetenz
8. Medienkompetenz
9. Lernmethoden

