

Ausschuss für Soziales
am 01.12.2015

Unterbringung
von Flüchtlingen

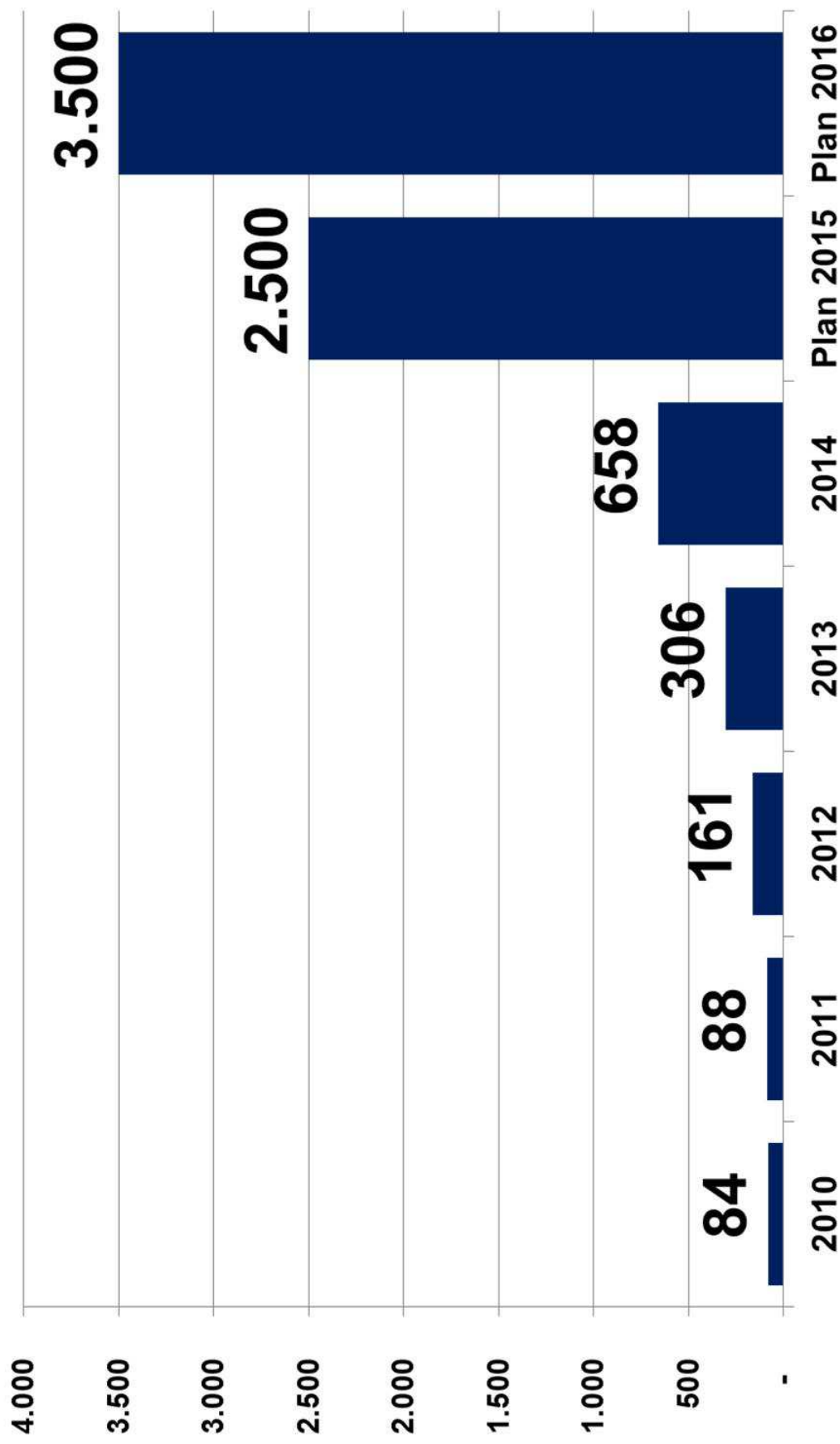


Stationen der Unterbringung

- **Erstufnahmeeinrichtung (Land)**
- **Gemeinschaftsunterkunft (Kommune)**
- **eigene Wohnung (Probewohnen, eigener Mietvertrag)**



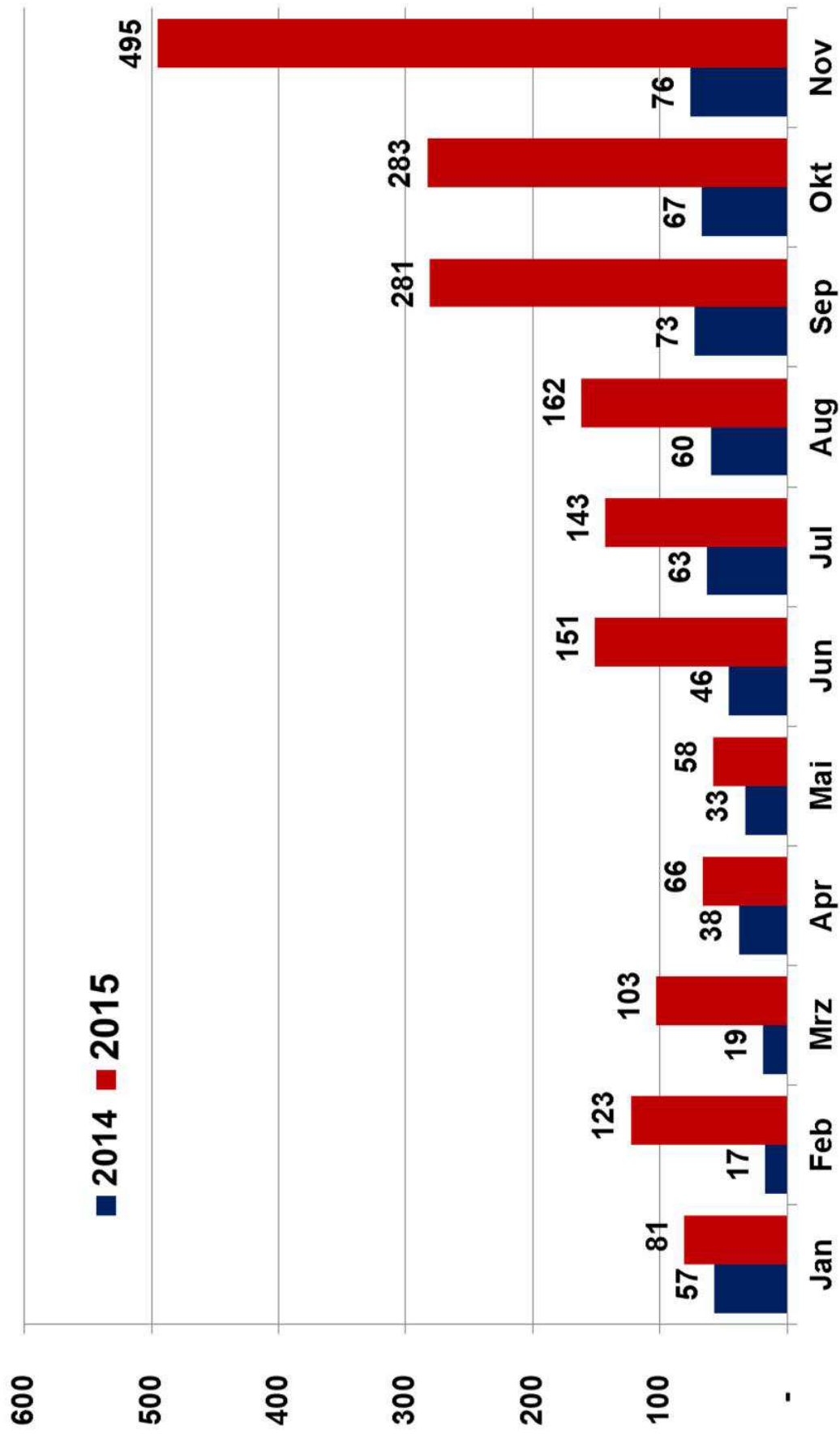
Unterzubringende Personen im Jahresvergleich



Quelle: Hansestadt Lübeck, Bereich Soziale Sicherung

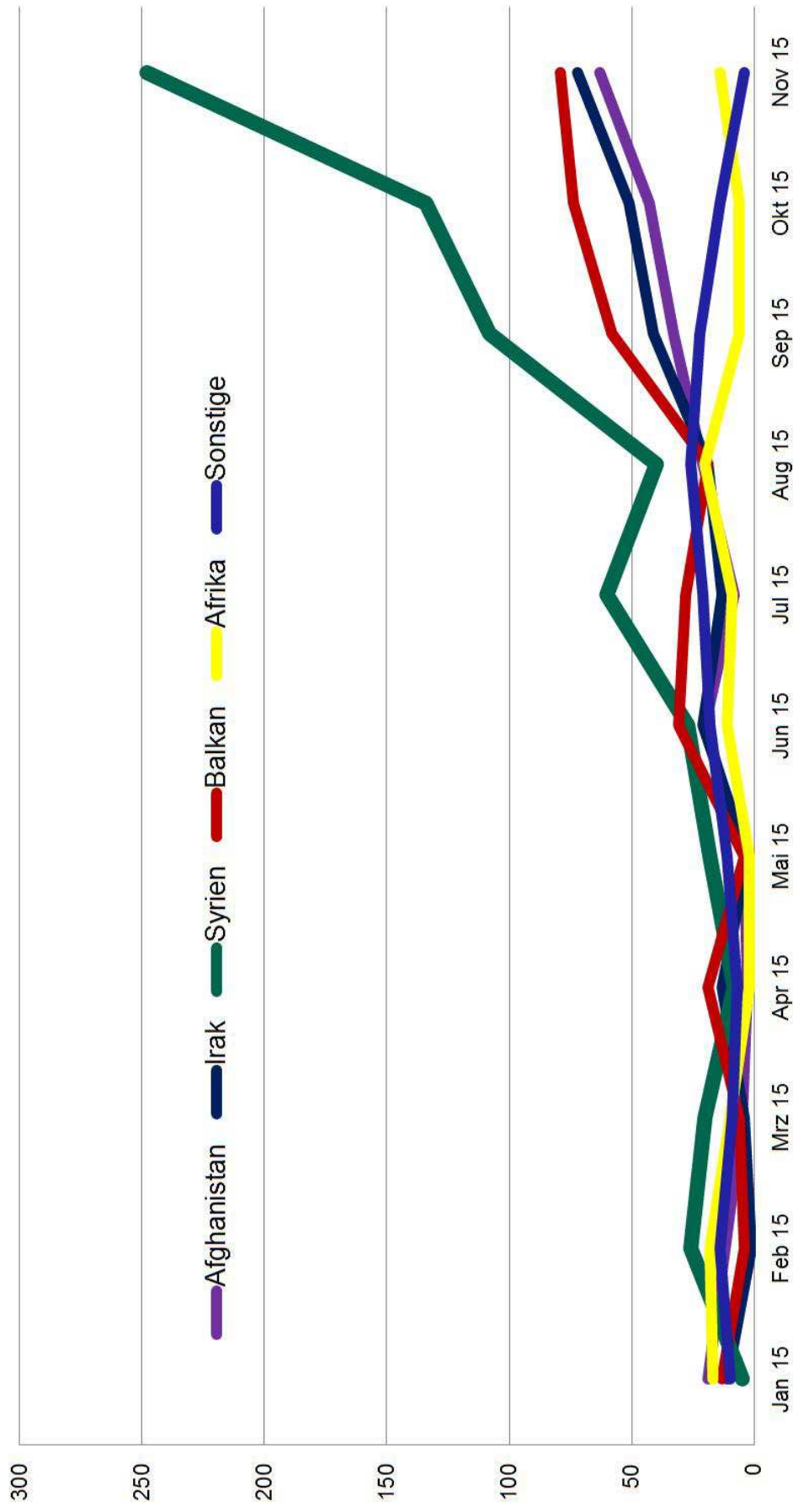


Unterbubringende Personen im Monatsvergleich





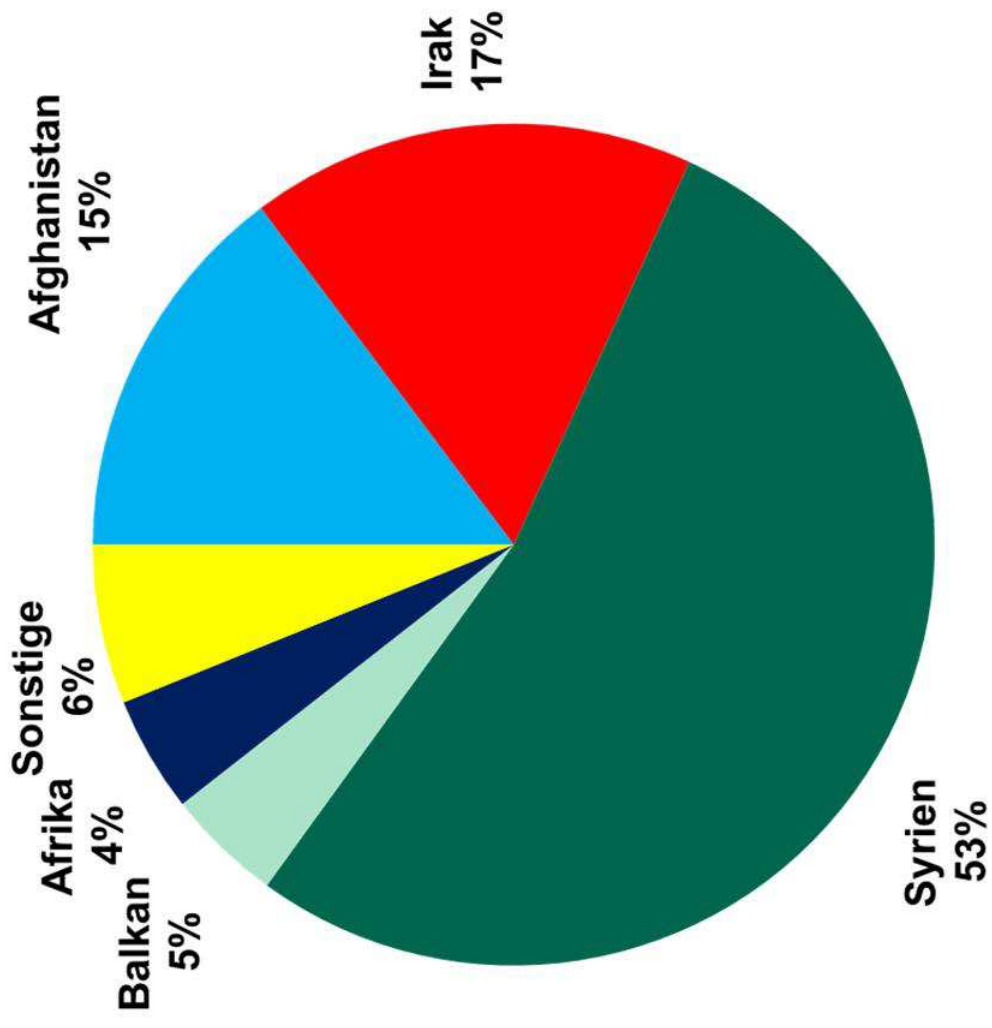
Menschen im Asylverfahren – Herkunftsländer (Zuzüge 01.01.2015 - 31.10.2015)



Quelle: Hansestadt Lübeck, Bereich Soziale Sicherung

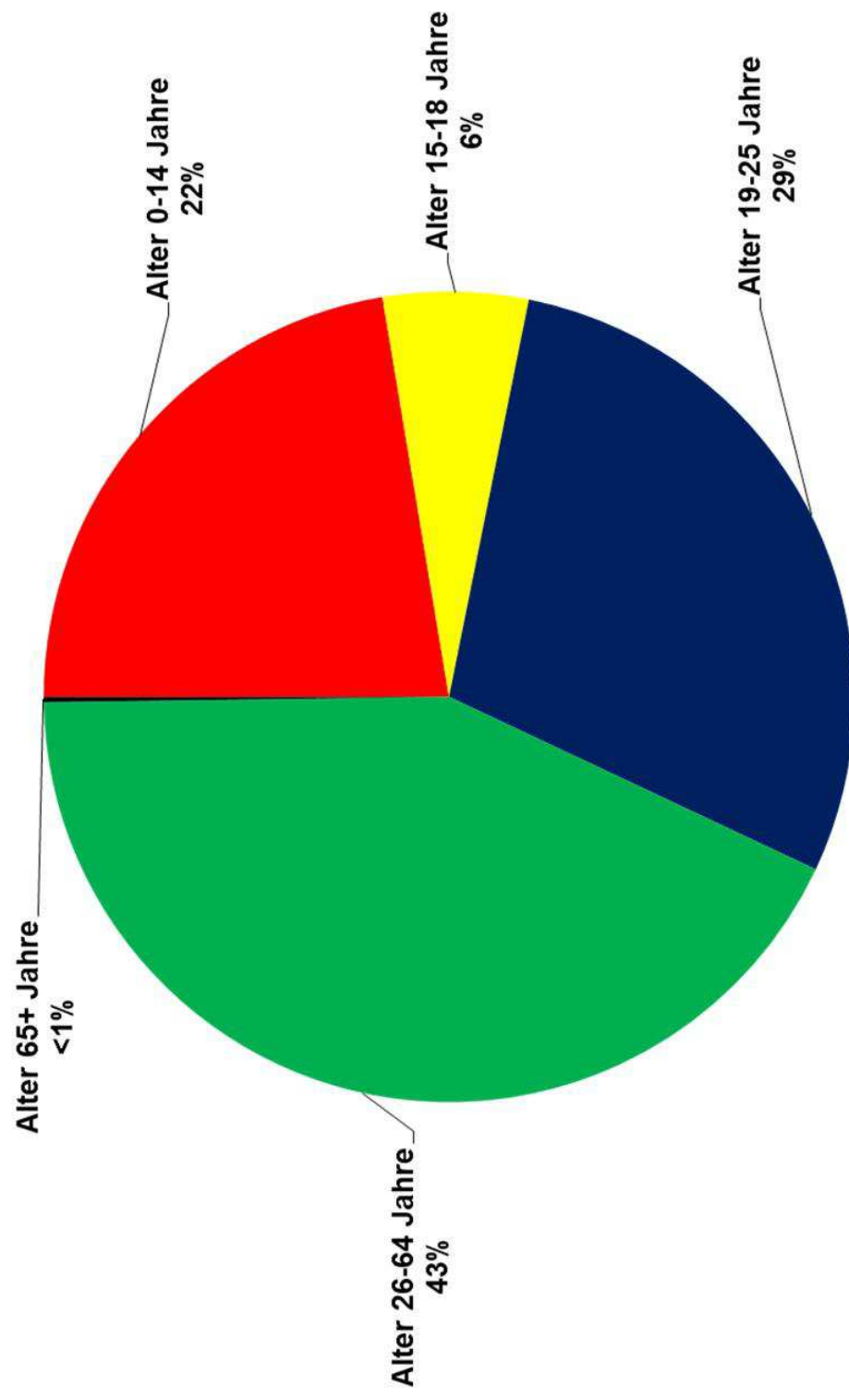


Menschen im Asylverfahren – Herkunftsländer (Zuzüge Oktober / November 2015)



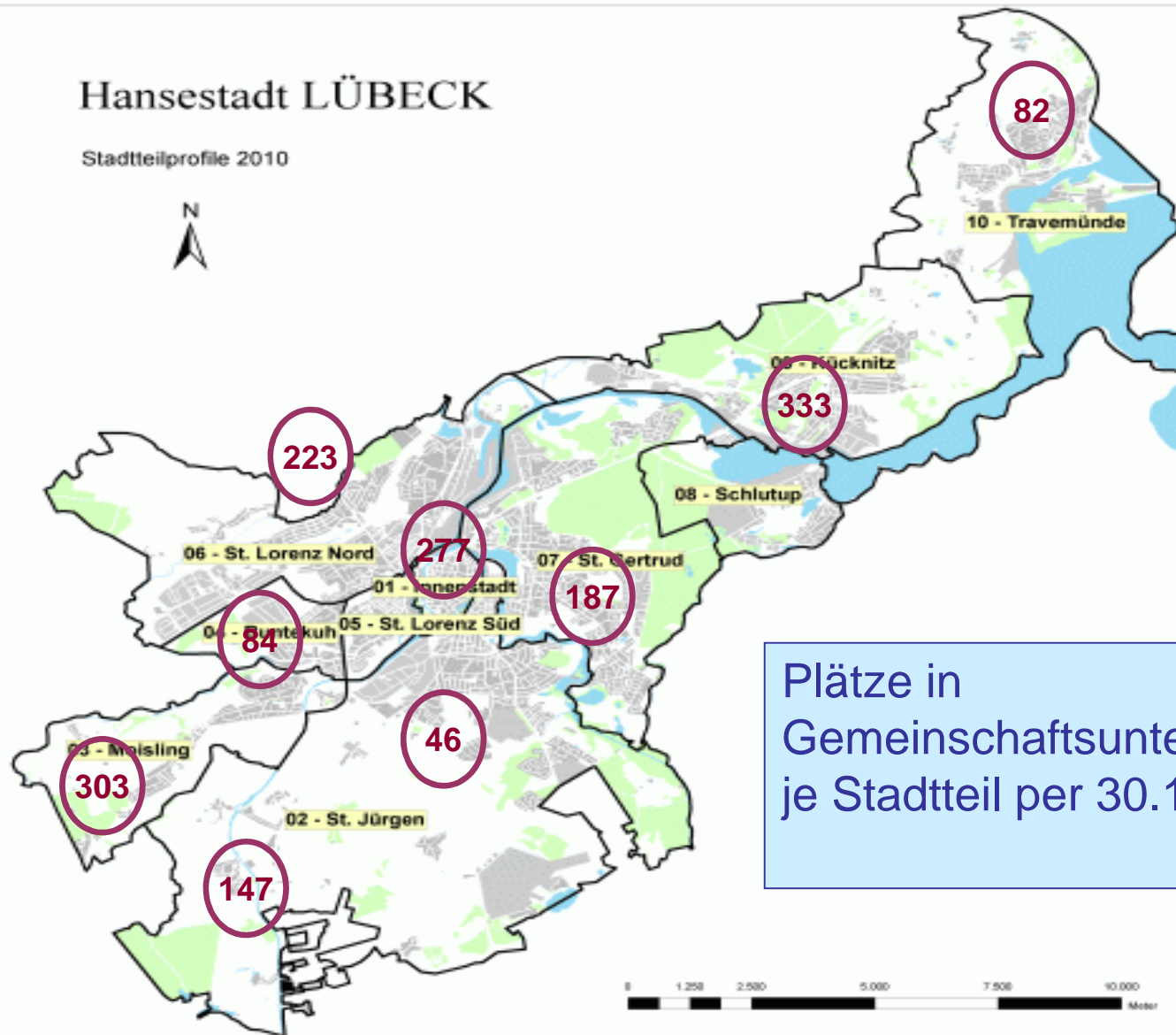


Menschen im Asylverfahren – Altersgruppen (Zuzüge 01.01.2015 - 31.10.2015)



Hansestadt LÜBECK

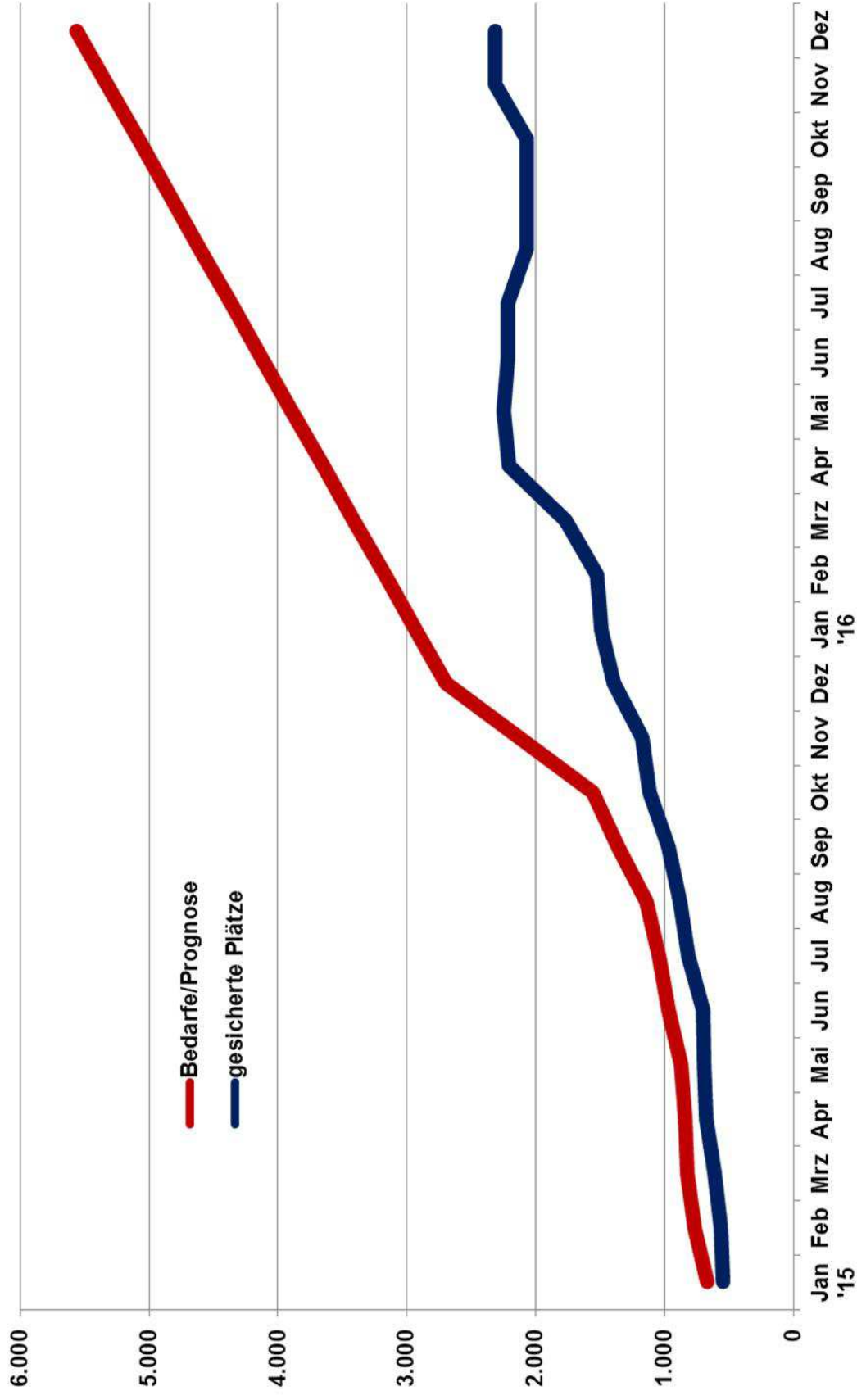
Stadtteilprofile 2010



Plätze in
Gemeinschaftsunterkünften
je Stadtteil per 30.11.2015



Kapazitäten der Unterkünfte – Prognose Stand: 25.11.2015





Telefonnummer: 0451/122-2795 (122-ASYL)

Weitere Infos:

[www.luebeck.de/Flüchtlinge/Refugees](http://www.luebeck.de/Fluechtlinge/Refugees)

Das Bau-Projekt in Travemünde

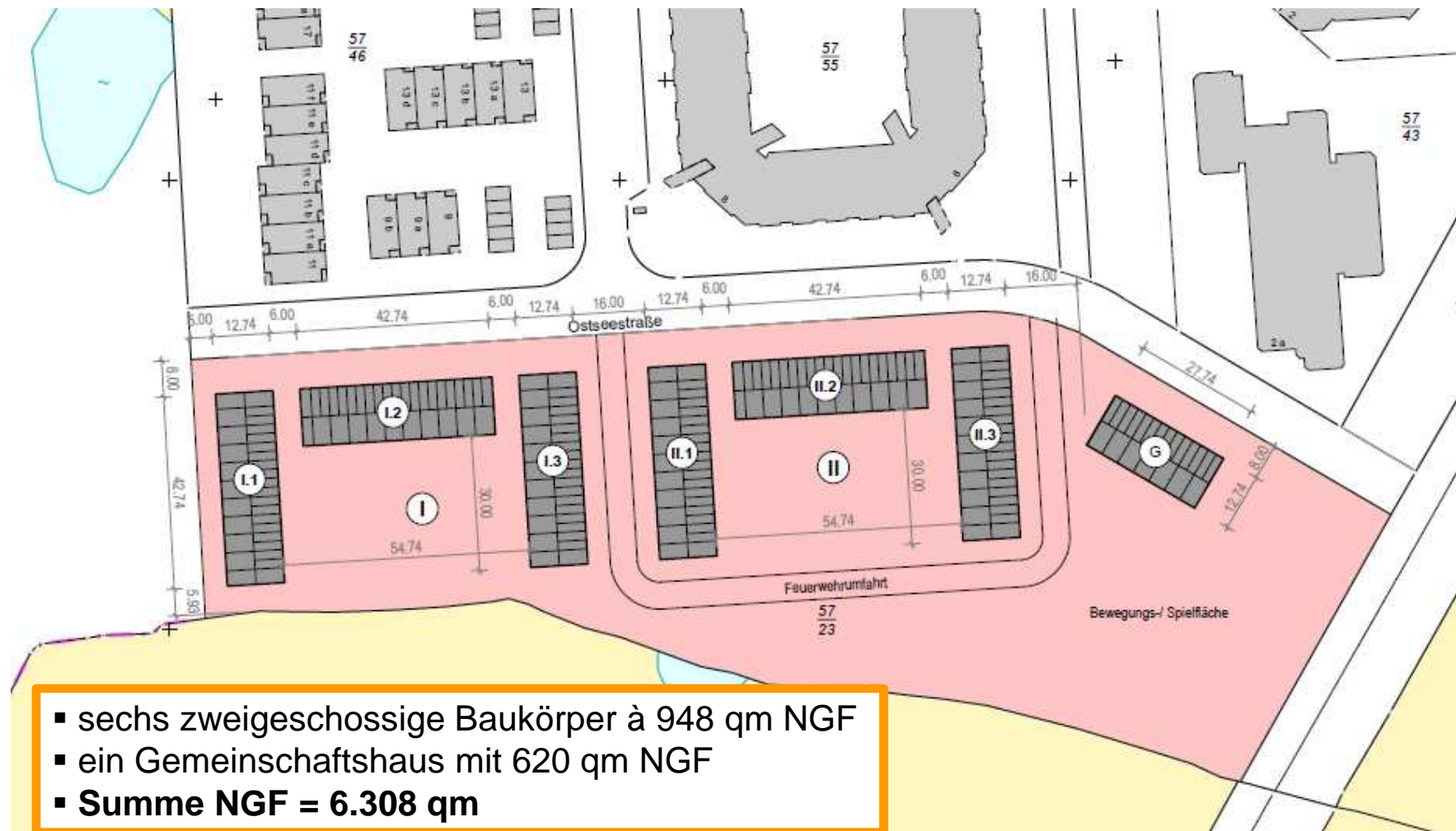
Luftaufnahme

 ca. 18 ha



Quelle: Google Maps, 04.11.2015

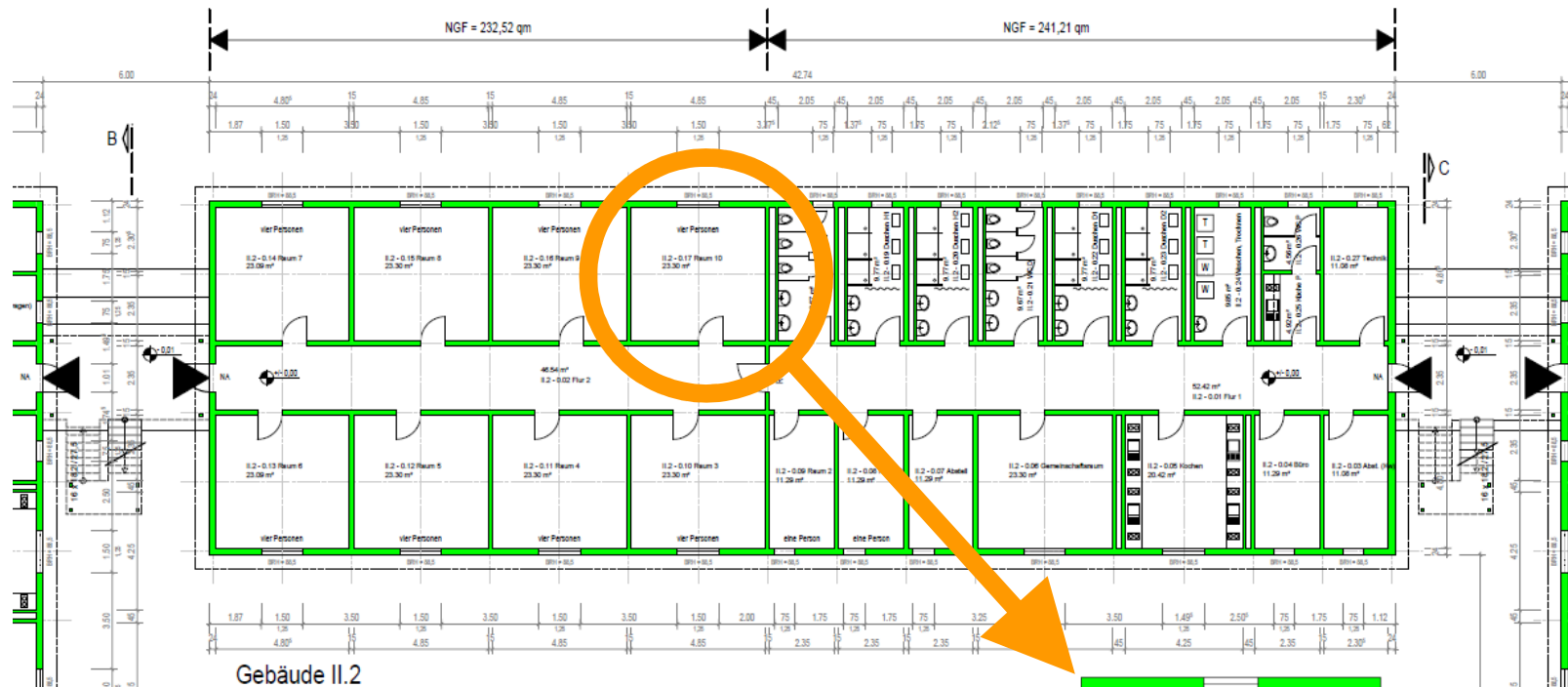
Lageplan



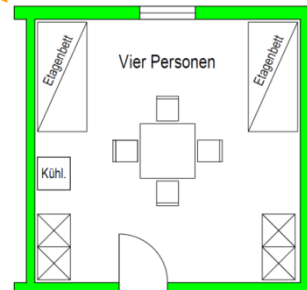
- sechs zweigeschossige Baukörper à 948 qm NGF
- ein Gemeinschaftshaus mit 620 qm NGF
- **Summe NGF = 6.308 qm**

Quelle: Genehmigungsplanung, KWL GmbH, 19.10.2015

Muster-Grundriss eines Gebäudeteils

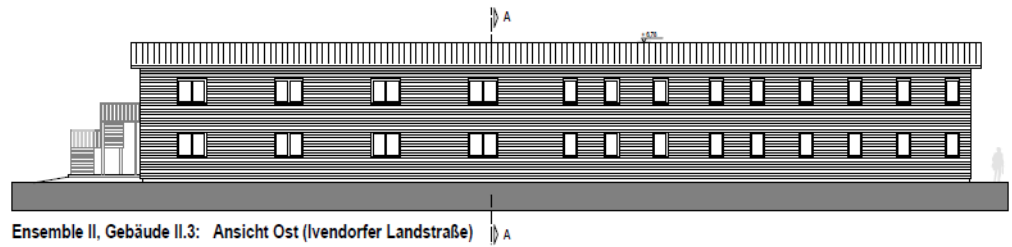
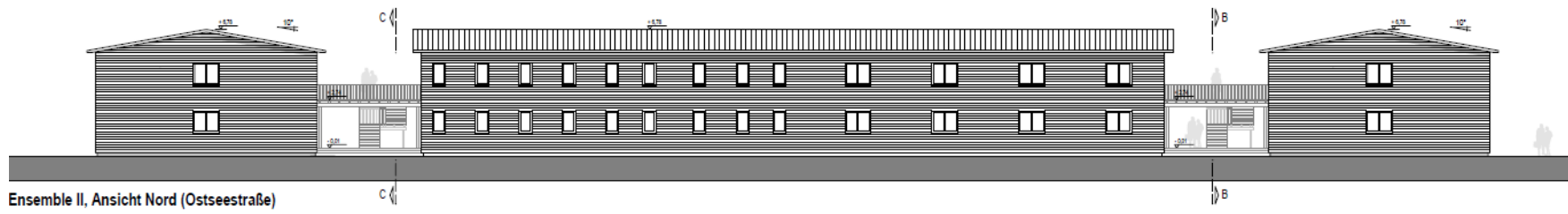
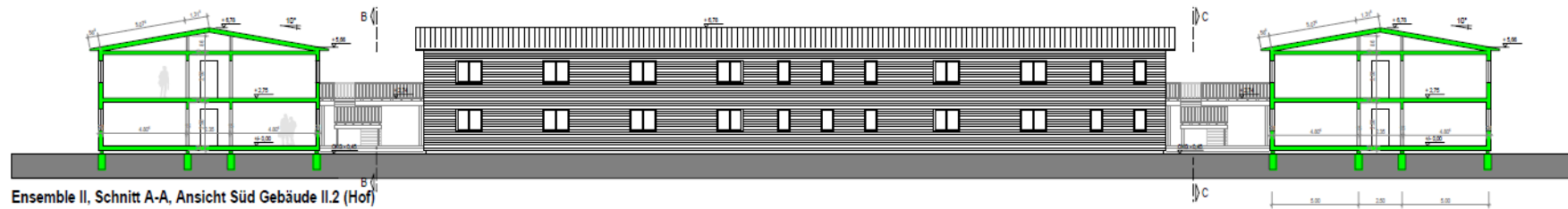


- Außenmaße 42,74m x 12,74m
- pro Etage
 - ca. 33 Personen
 - sechs WC' und 12 Duschen
 - eine Gemeinschaftsküche
 - ein Gemeinschaftsraum



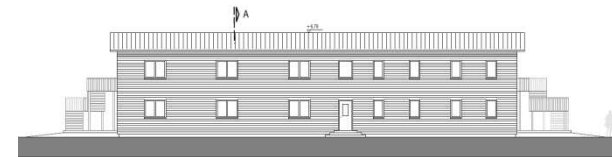
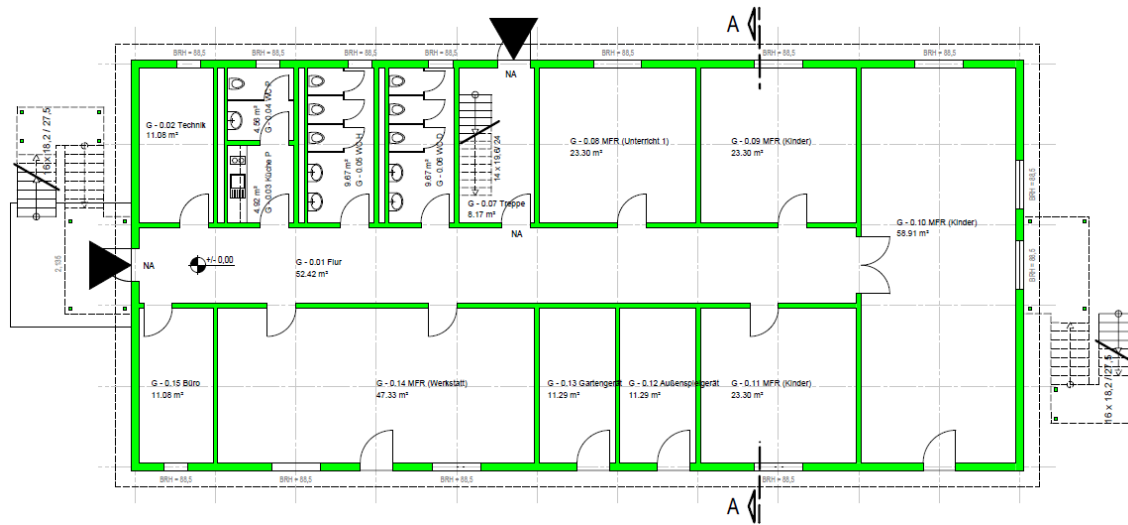
Quelle: Genehmigungsplanung, KWL GmbH, 19.10.2015

Ansichten, Schnitte



Quelle: Genehmigungsplanung, KWL GmbH, 19.10.2015

Gemeinschaftshaus



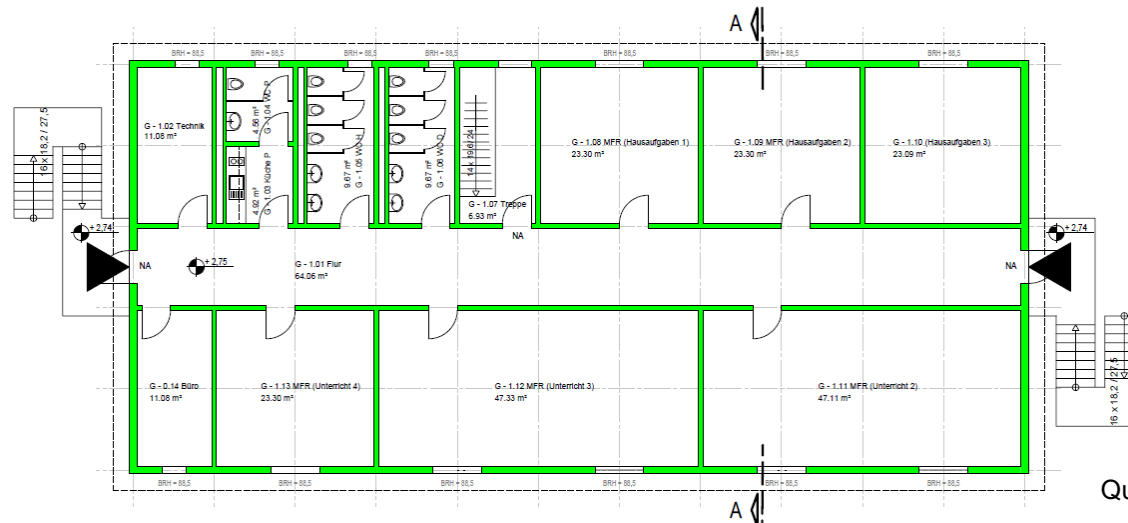
Ansicht Nord (Ostseestraße)



Ansicht Ost



Ansicht West



- Werkstatt
- Kinderbetreuung
- Hausaufgabenhilfe
- Sprachunterricht

Quelle: Genehmigungsplanung, KWL GmbH, 19.10.2015

Das Bau-Projekt im Bornkamp

Neustädter Häuschen

4P358

35 m² mobile Wohneinheit für
4 Personen mit
2 Schlaf-Halb-Etagen
Wohnbereich
Bad mit WC und Dusche

Abmessungen:
3,0 m breit
8,0 m lang
3,5 m hoch



Stand: November 2015
Abbildung zeigt Sonderausstattung
Irrtum vorbehalten

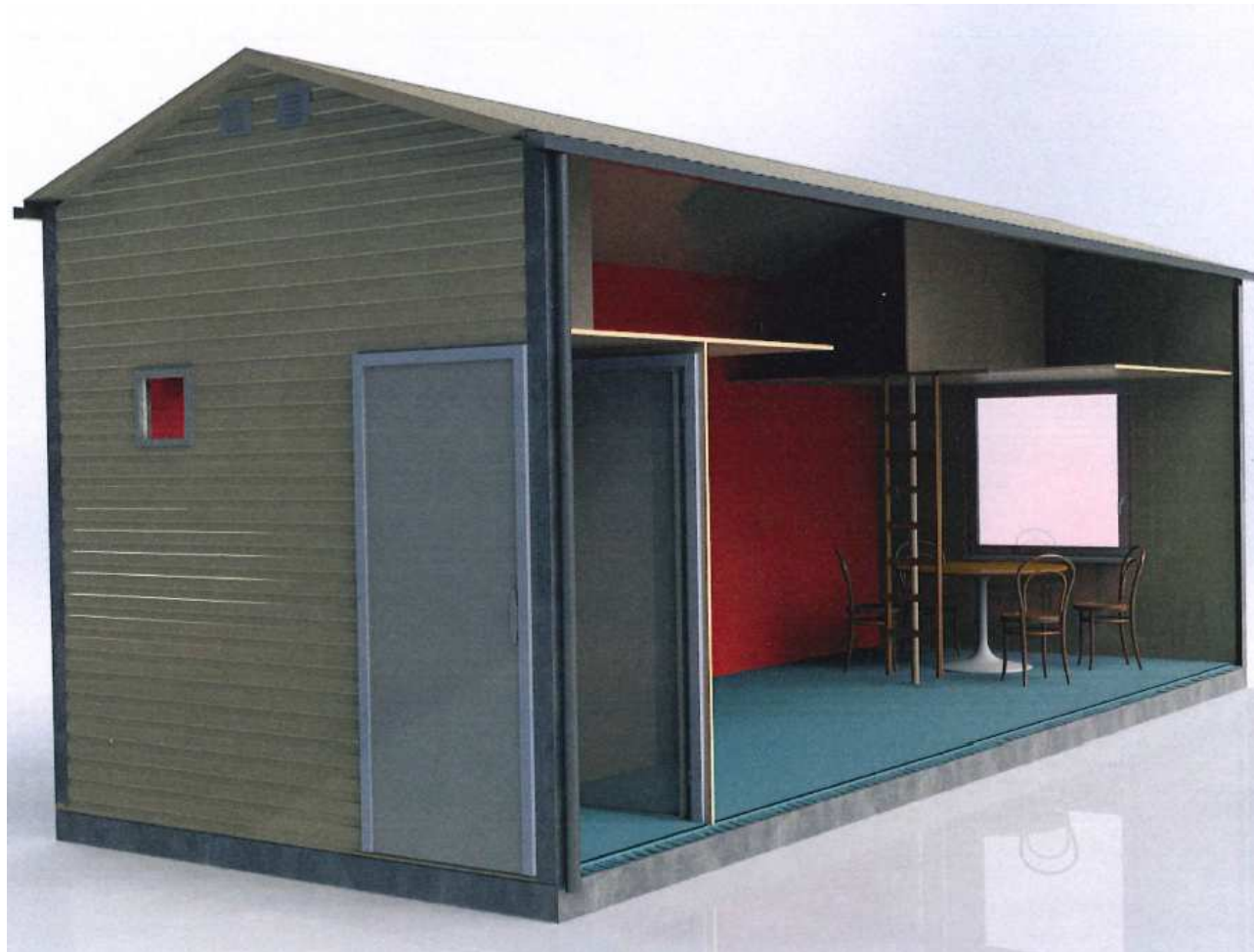


Unterbringung von Flüchtlingen im Hochschulstadteil/ Bornkamp (Dr. Ralph Bruns)



Unterbringung von Flüchtlingen im Hochschulstadteil/ Bornkamp (Dr. Ralph Bruns)

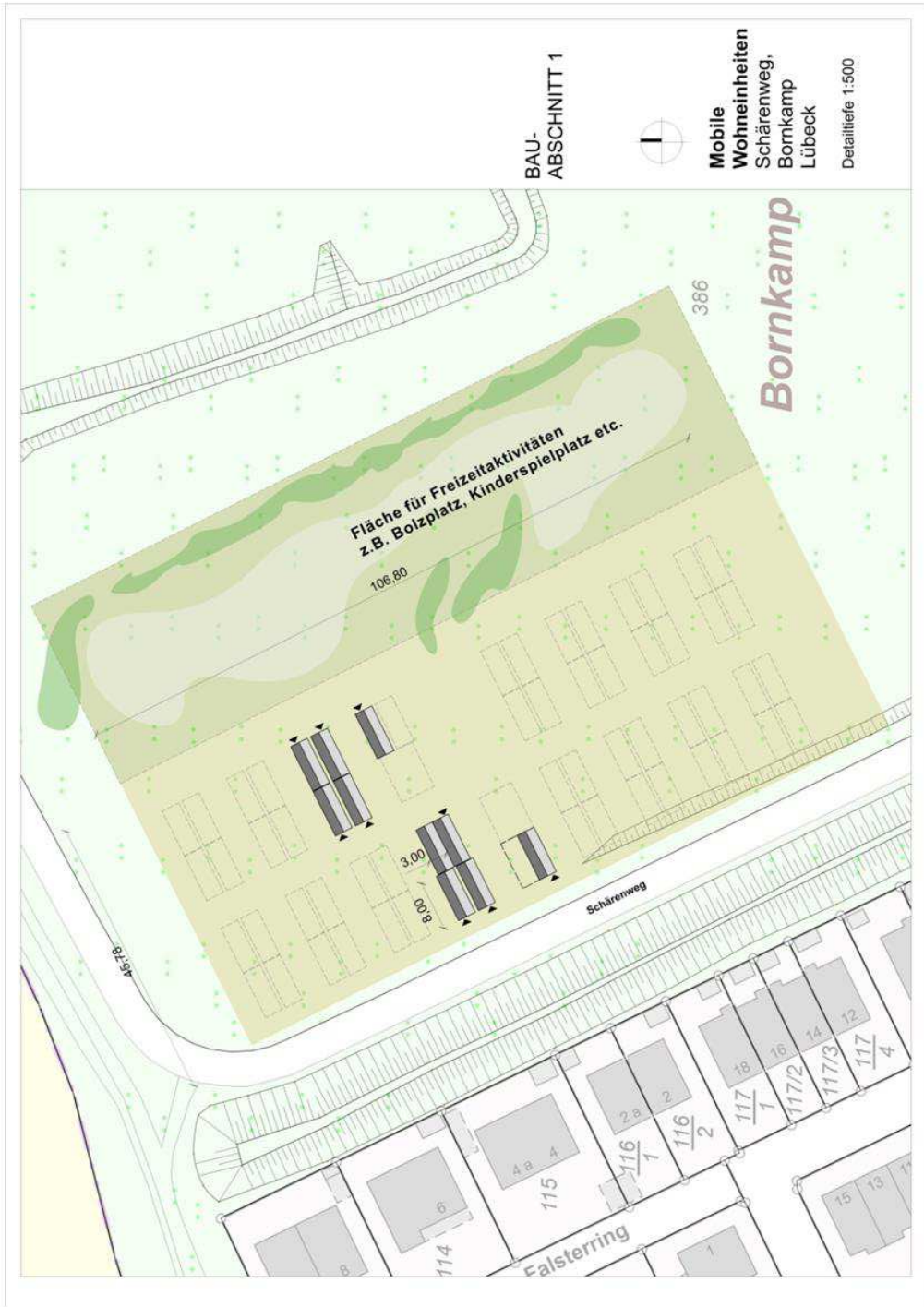






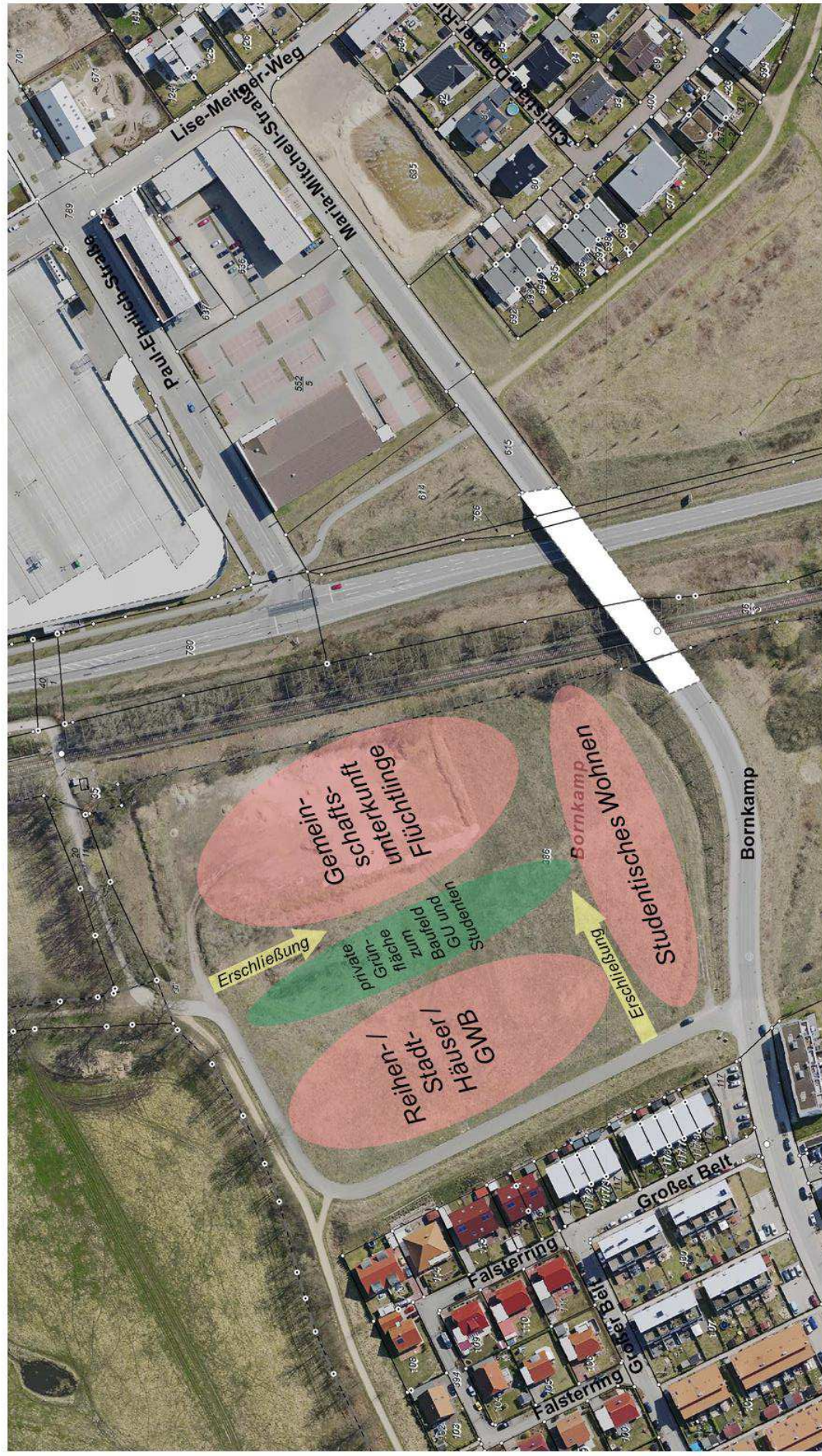
Unterbringung von Flüchtlingen im Hochschulstadteil/ Bornkamp (Dr. Ralph Bruns)







Beispiel für Funktionsaufteilung





**Vielen Dank
für Ihre
Aufmerksamkeit!**