

Schulentwicklungsplanung

Hansestadt Lübeck

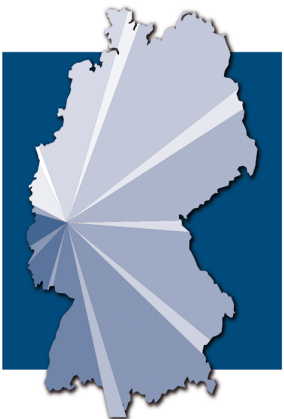
21.09.2017

Auswertung der Regionalkonferenzen

Wolf Krämer-Mandau

www.biregio.de
Tel.: 0171 - 2715090

Lübeck
21-09-2017

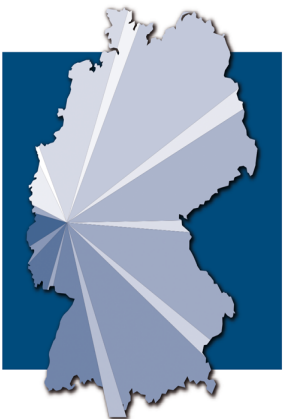


biregio

Projektgruppe - Bildung und Region

Befunde

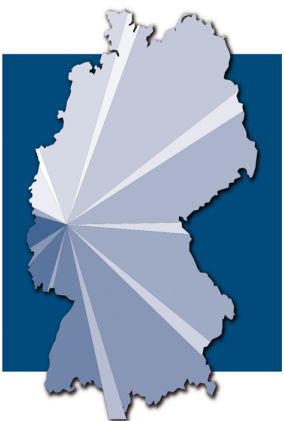
Lübeck
21-09-2017



biregio
Projektgruppe - Bildung und Region

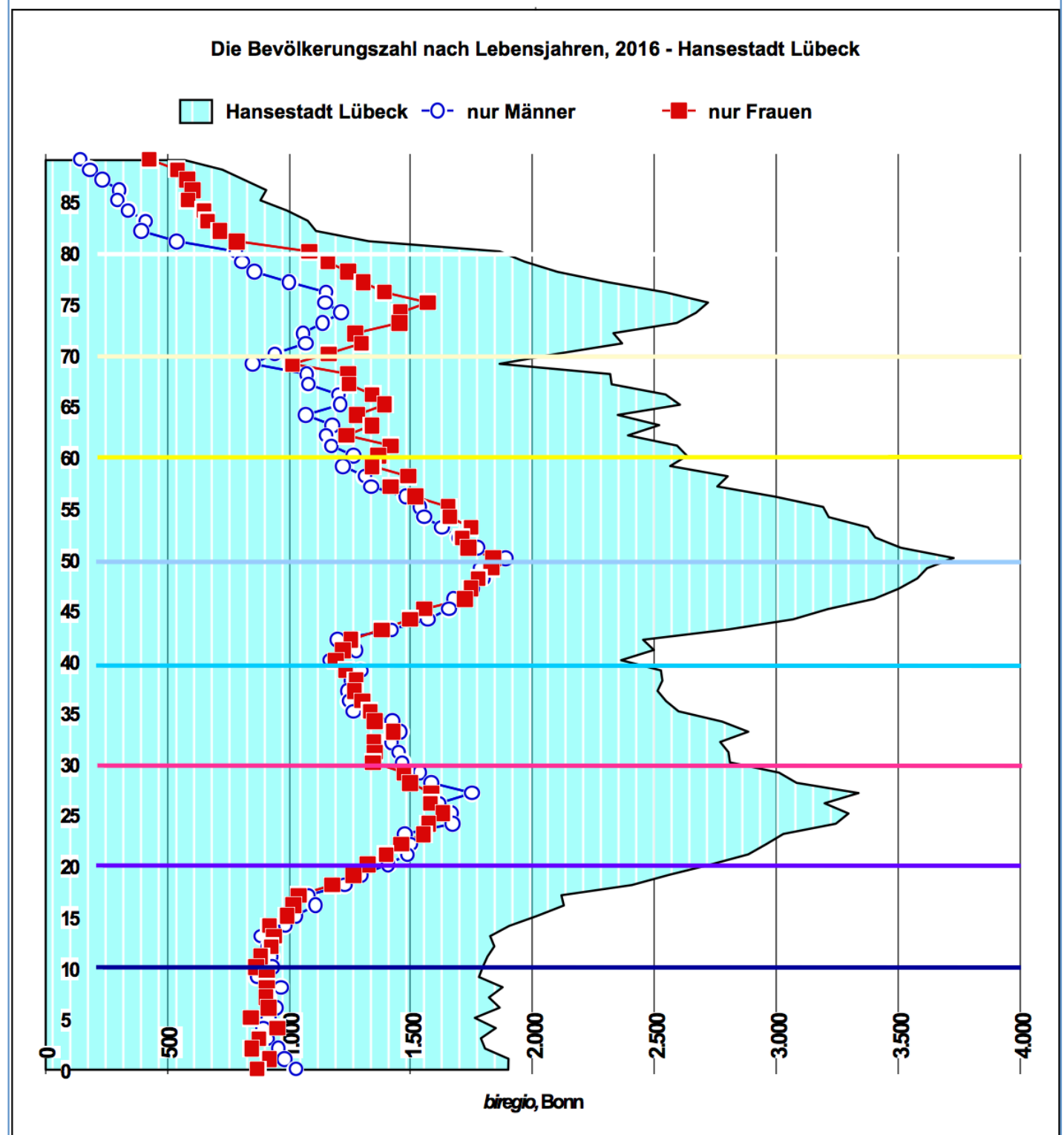
Lübeck ist demografisch fantastisch aufgestellt

Lübeck
21-09-2017

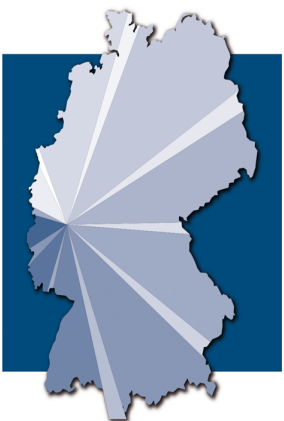


biregio

Projektgruppe - Bildung und Region

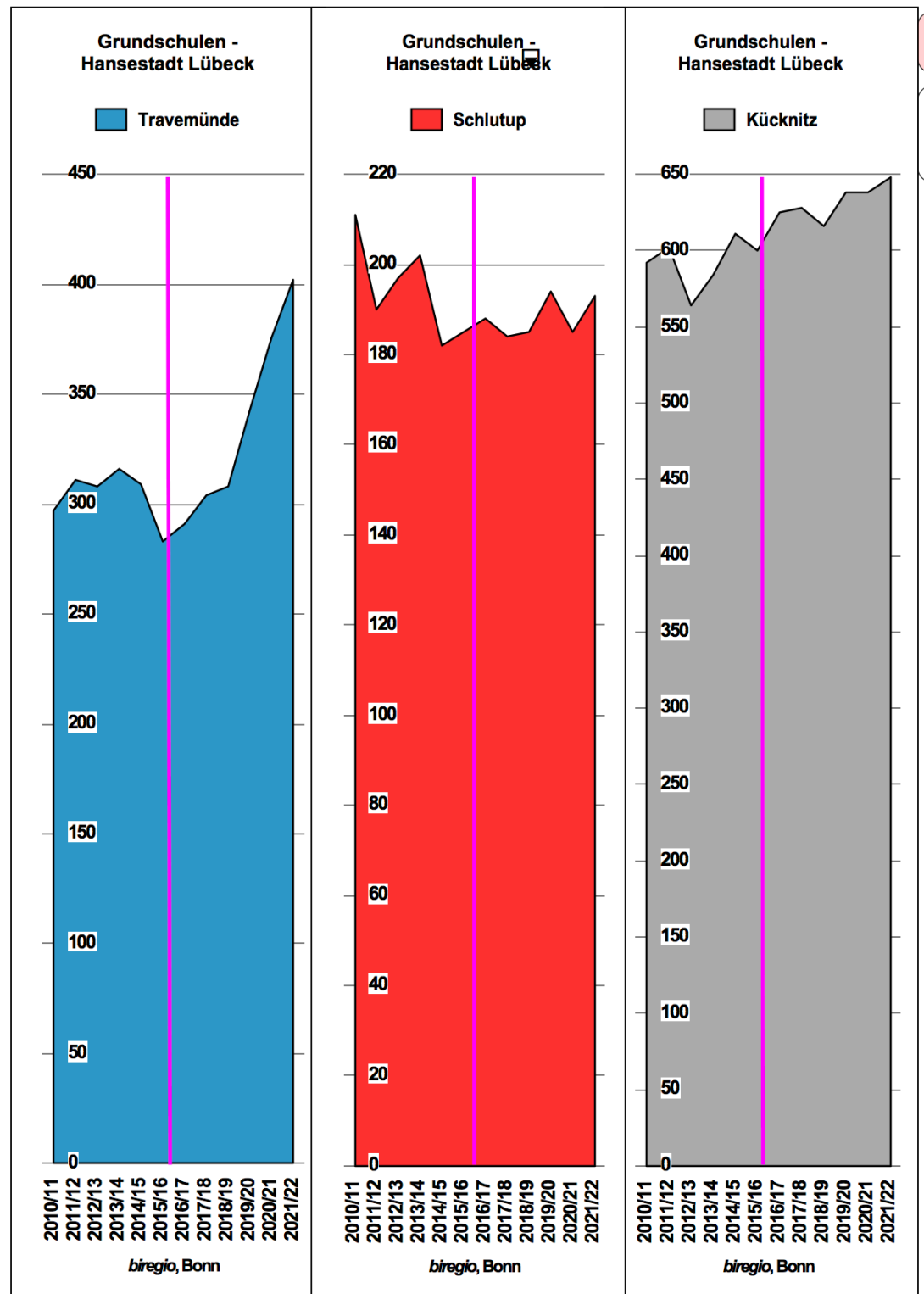


Lübeck
21-09-2017

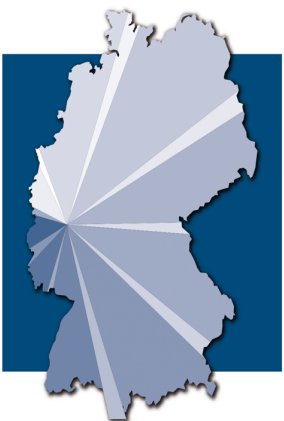


biregio

Projektgruppe - Bildung und Region

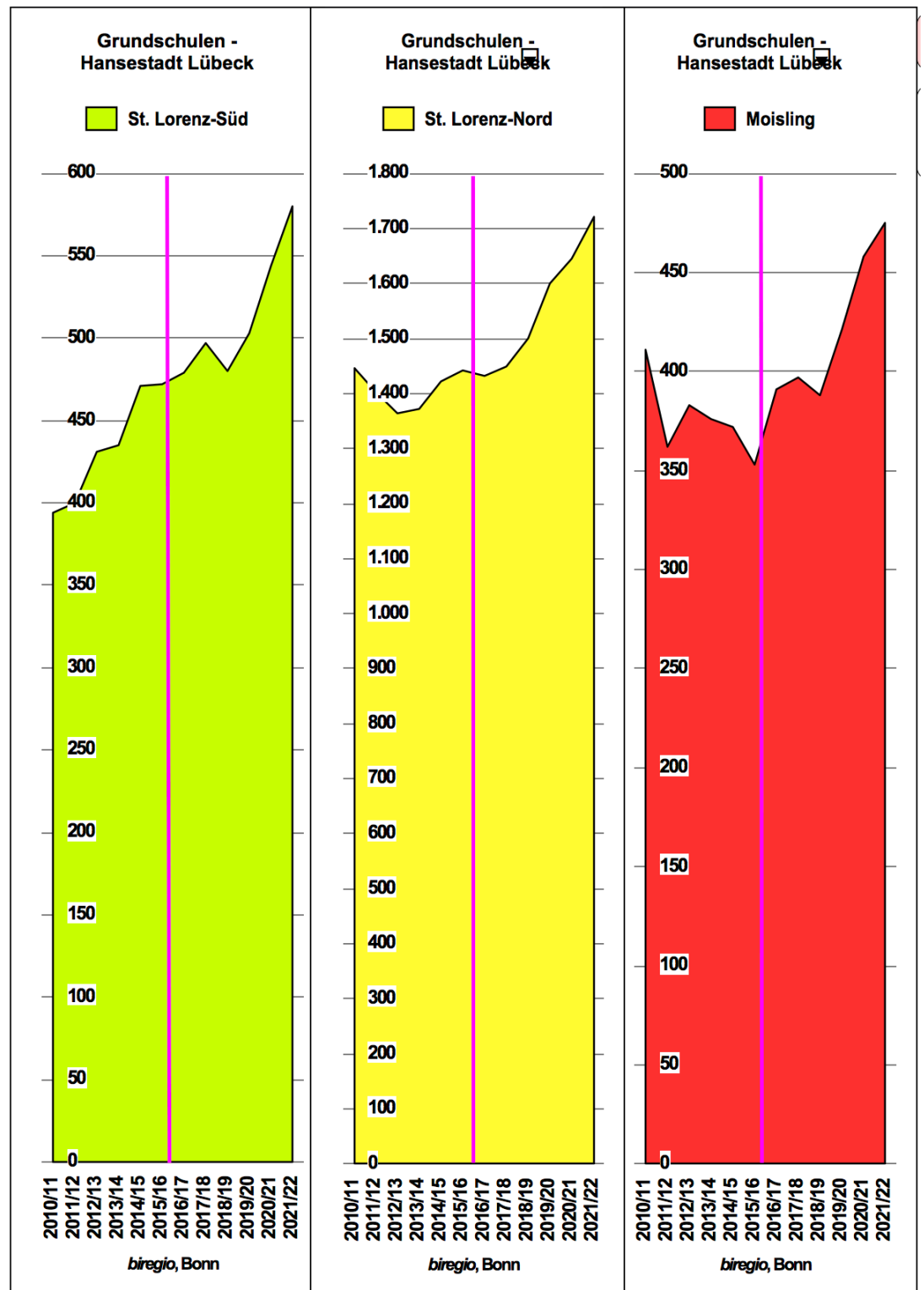


Lübeck
21-09-2017

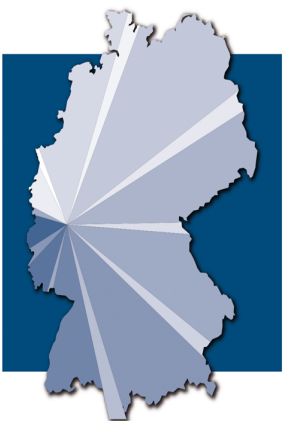


biregio

Projektgruppe - Bildung und Region

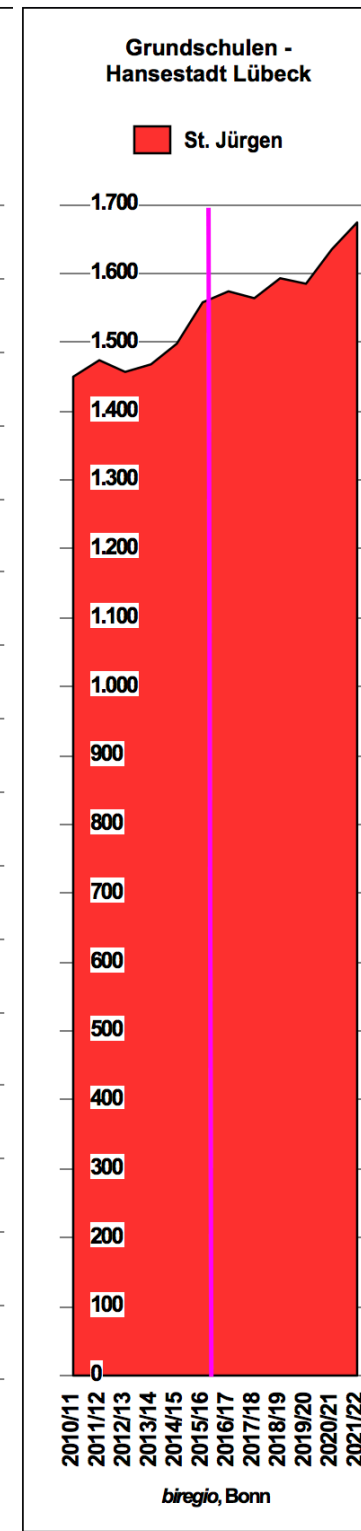
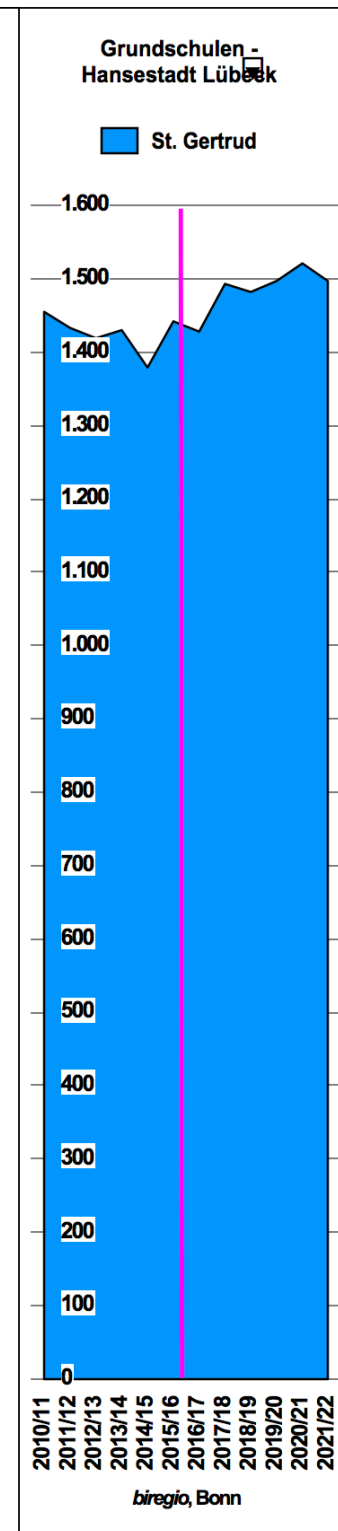
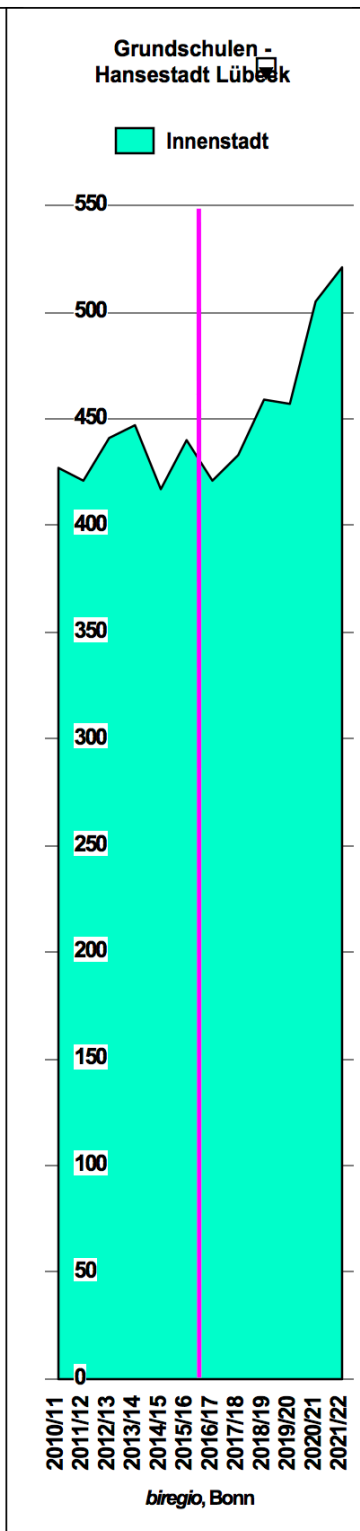
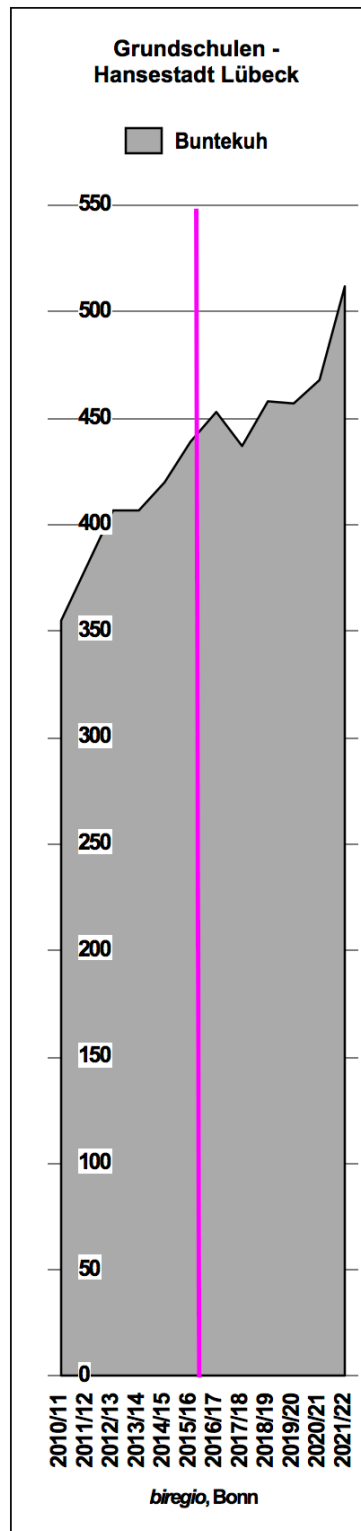


Lübeck
21-09-2017



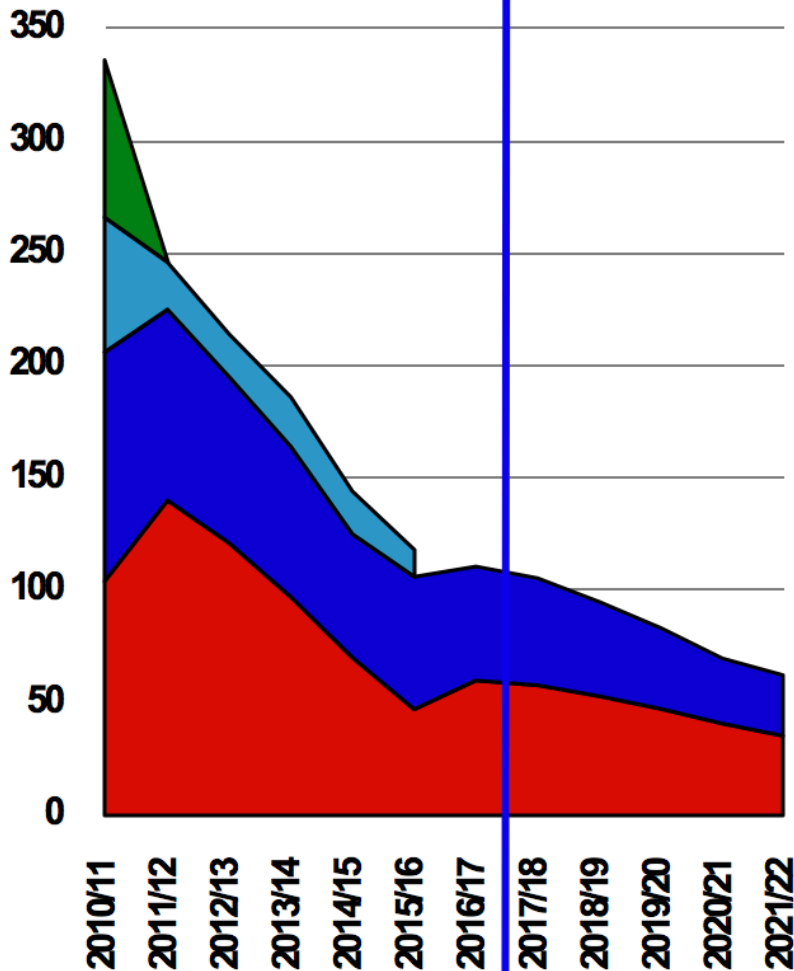
biregio

Projektgruppe - Bildung und Region



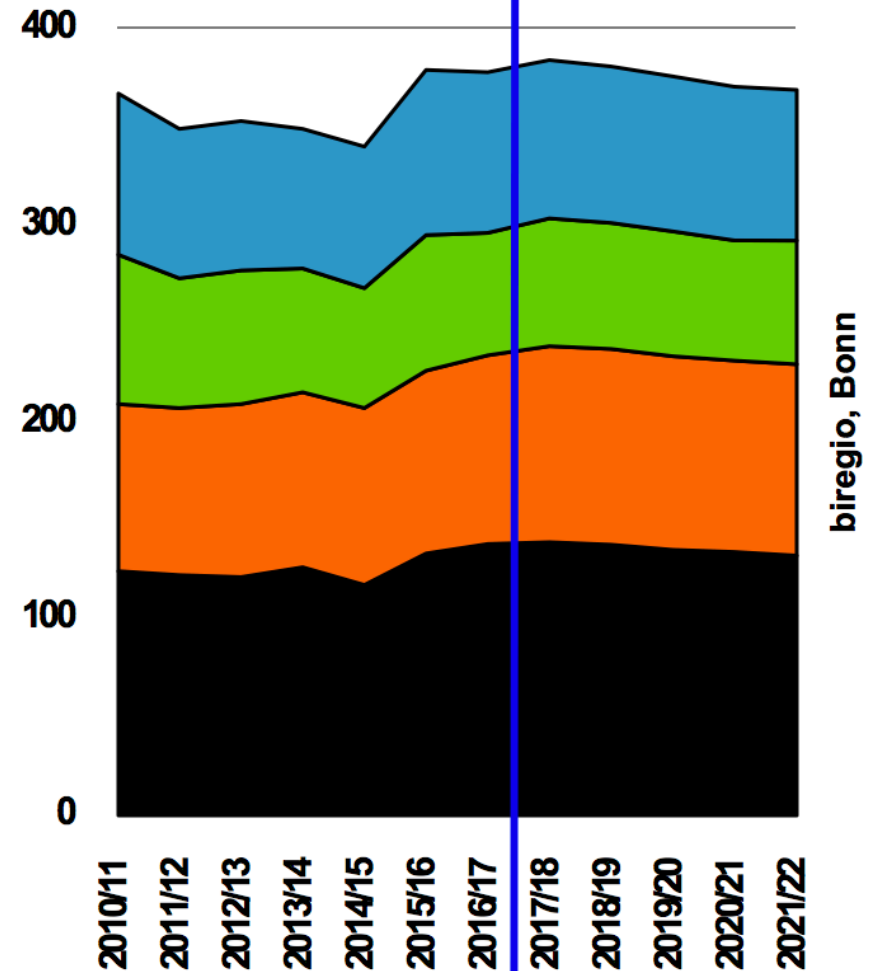
Hansestadt Lübeck - Entwicklung der Schülerzahlen im Förderbereich

- FöZ Astrid-Lindgren LE
- FöZ Berend-Schröder LE
- FöZ Astrid-Lindgren SQ, AS Pestaloz
- FöZ Hans-Christian-Andersen LE



Hansestadt Lübeck - Entwicklung der Schülerzahlen im Förderbereich

- FöZ Matthias-Leithoff KM
- FöZ Wilhelmshöhe GG
- FöZ Maria-Montessori GG
- FöZ Paul-Burwick GG (priv.)



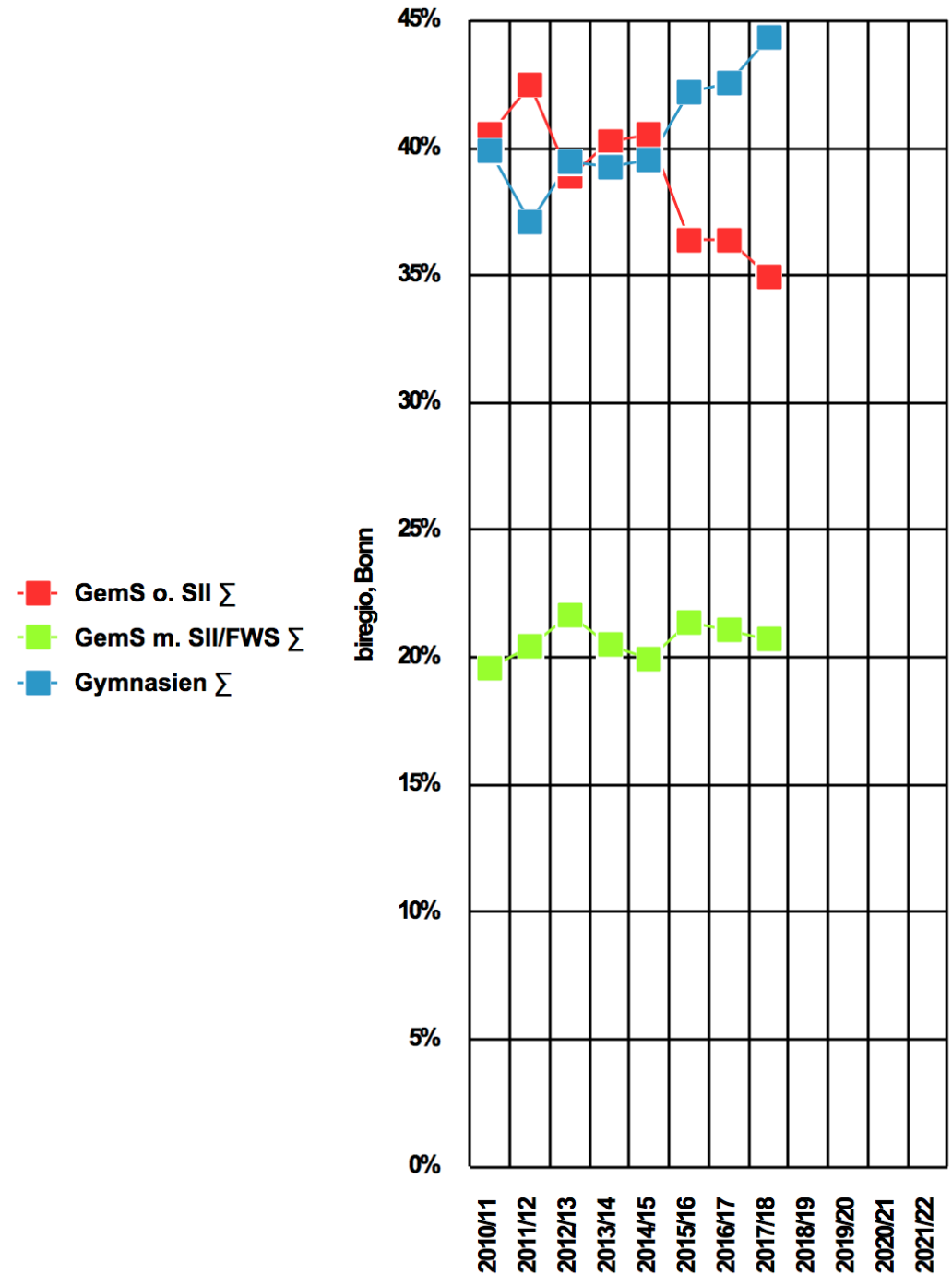
Lübeck
21-09-2017



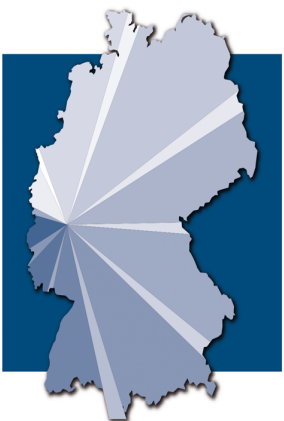
Lübeck
21-09-2017



Strukturquoten, 5. Jahrgangsstufe - Hansestadt Lübeck

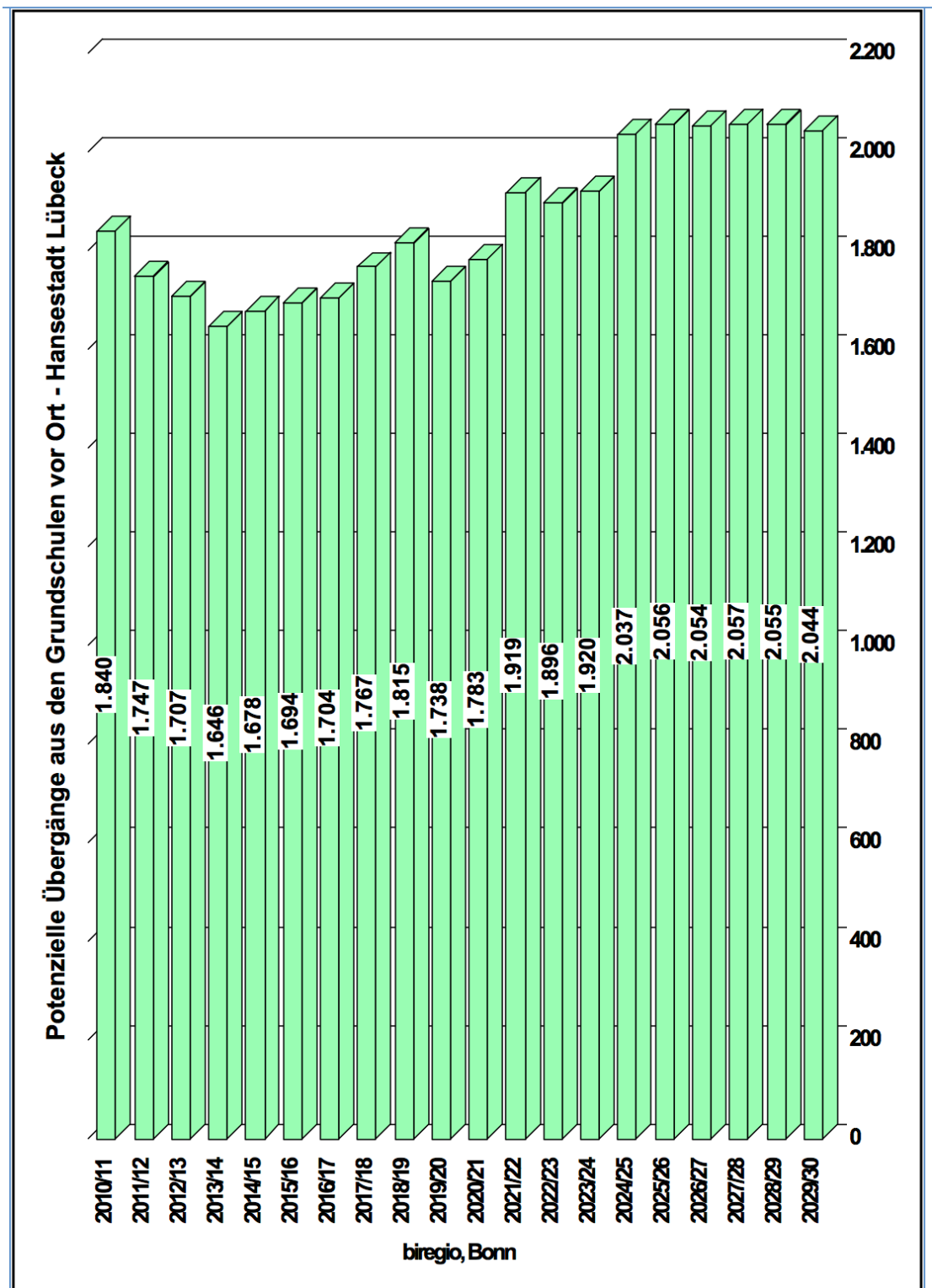


Lübeck
21-09-2017



biregio

Projektgruppe - Bildung und Region



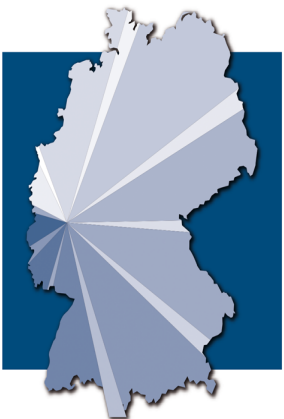
Anmeldungen 2017/18

**780 in GY = 111/Schule
(bis zu 140 = über Belastungsgrenzen)**

**304 in GmS mit S II = 101/Schule
(problemlose Entwicklung)**

**615 in GmS ohne S II = 56/Schule
(von knapp 30 bis fast 100)**

Lübeck
21-09-2017

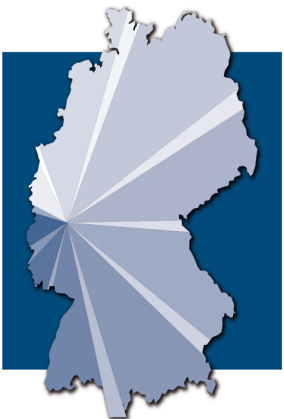


biregio

Projektgruppe - Bildung und Region

Die Prognose bringt ggf. viel Unmut mit sich, weil sie das ‚Können‘ vor das ‚Wollen‘ stellt

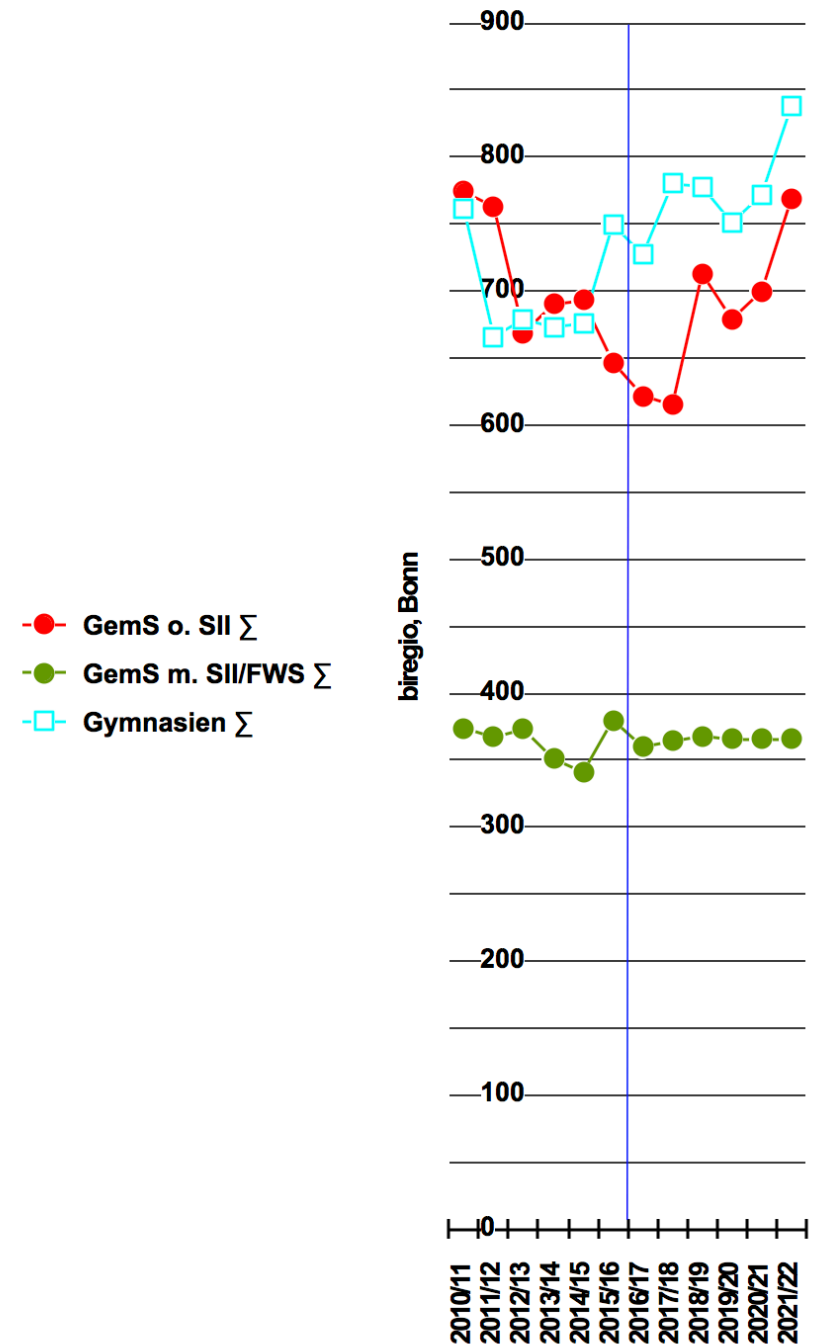
Lübeck
21-09-2017



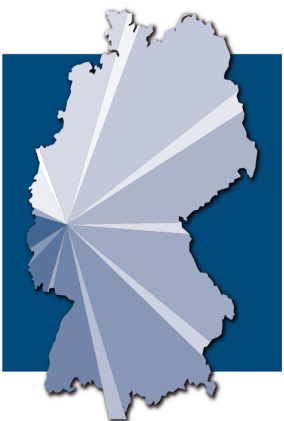
biregio

Projektgruppe - Bildung und Region

Mittelfristige Veränderungen der Schülerzahlen - hier nur 5. Jahrgangsstufe - Hansestadt Lübeck

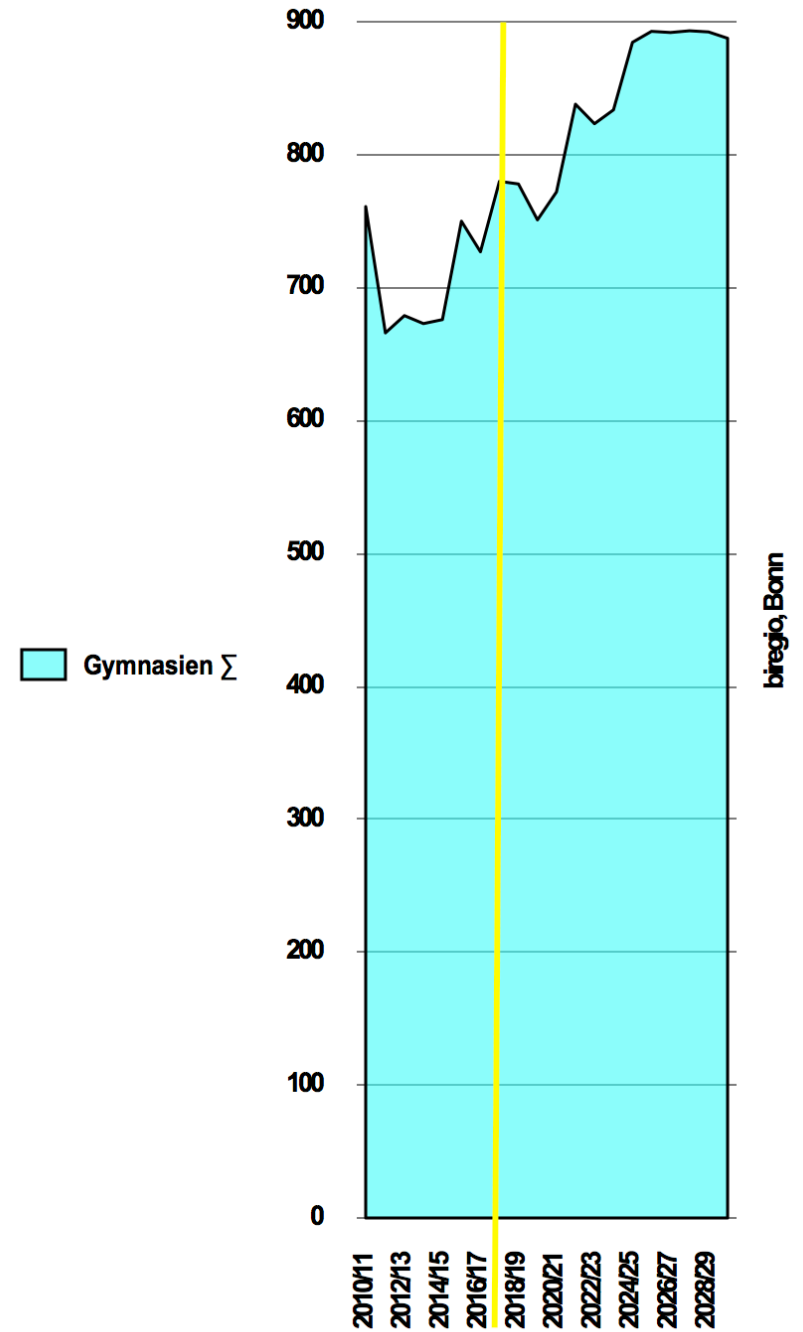


Lübeck
21-09-2017



biregio
Projektgruppe - Bildung und Region

Langfristige Entwicklung: 5. Jahrgangsstufen - Hansestadt Lübeck



Regionalkonferenzen und Überlegungen

Lübeck
21-09-2017



biregio
Projektgruppe - Bildung und Region

Vielfältige
Ergebnisse
Regional-
konferenzen
I

Setzungen:

Zwei FöZ Lernen

kleine GrS beibehalten

Kooperation GmS und RBZ

Lübeck

21-09-2017



biregio

Projektgruppe - Bildung und Region

Grundschulen:

GrS Schweitzer/Marli umschneiden

GrS Wakenitz/Eichholz umschneiden

GrS Stadtpark Zubau oder DG-Ausbau

GrS Travemünde Auszug Kurverwaltung

GrS Utkiek GT-Räume fehlen

GrS Kaland DG ausbauen

GrS am Koggenweg auf 4 Z = +8 Räume

GrS Geniner Ufer, nicht 2 Züge sondern mehr!

GrS Bugenhagen/Luther umschneiden; ggf. Bau

GrS Marien/Dom Ausbau/Aufbau/reicht ggf. nicht

GrS Schönböcken/Gr. Steinrade org.verbinden

GrS Tremser Teich GT-Pavillon erweitern

GrS Gerhardt für GT erweitern

GrS in St. Jürgen neu ggf. mit Sek I (eher nein!)

Lübeck
21-09-2017



biregio

Projektgruppe - Bildung und Region

Weiterführende Schulen:

Frage der GmS ohne S II aufgreifen; Keine neue GmS mit S II. Die vorhandenen GmS stärken. Ggf. auch Fusionen

S II neu (ja, in GmS und zunächst kein neues GY)

Mittelfristig geht es ohne neues GY, wenn die Anmeldungen intensiv gesteuert werden und die GmS eine neue Sek II bekommen (Wunsch GY!)

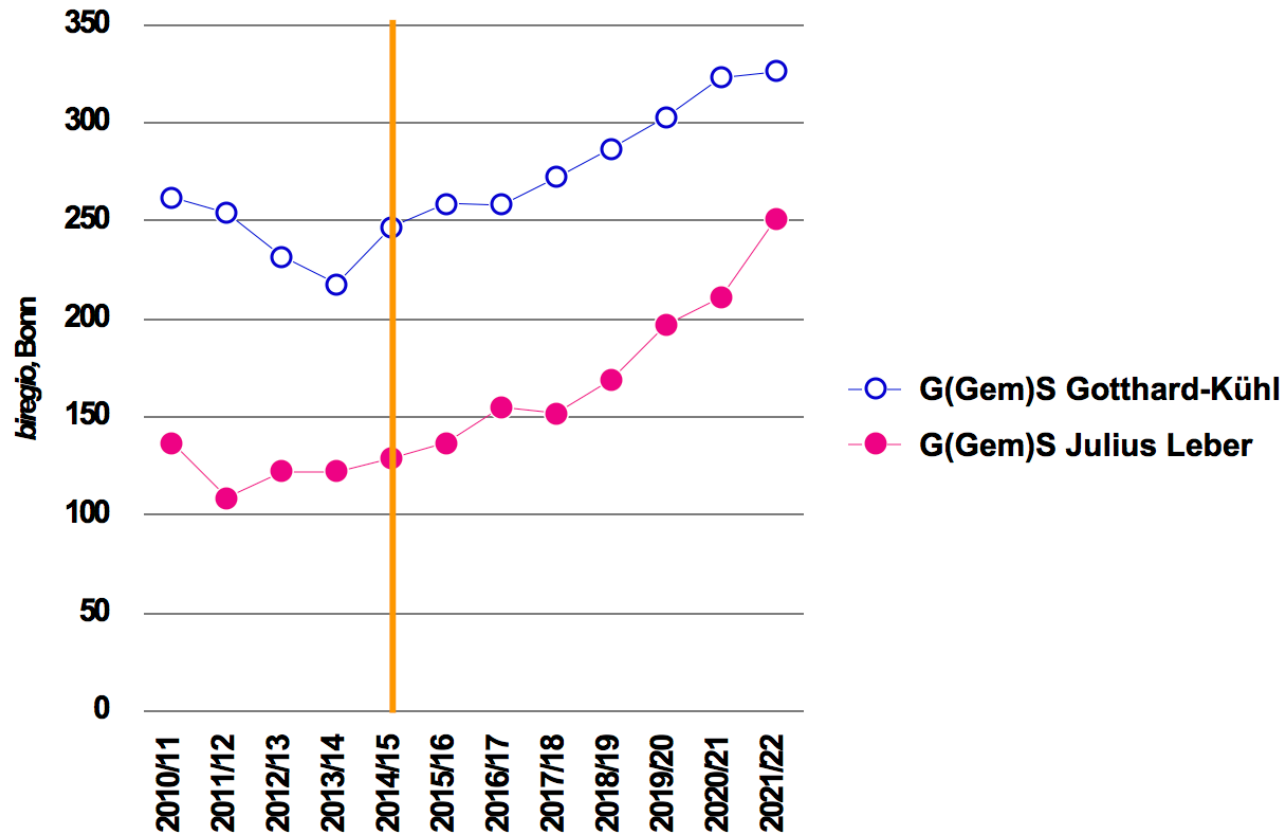
Begradigung Situation GmS mit GrS Kühl und GmS mit GrS Leber (2 Schulen m. Dependancen) und Vergrößerung GY Jacob-Burckhardt

Dann nur GrS/GmS Kühl/Leber mit Dep. im Jg. 8-13 am Standort Markquadtplatz

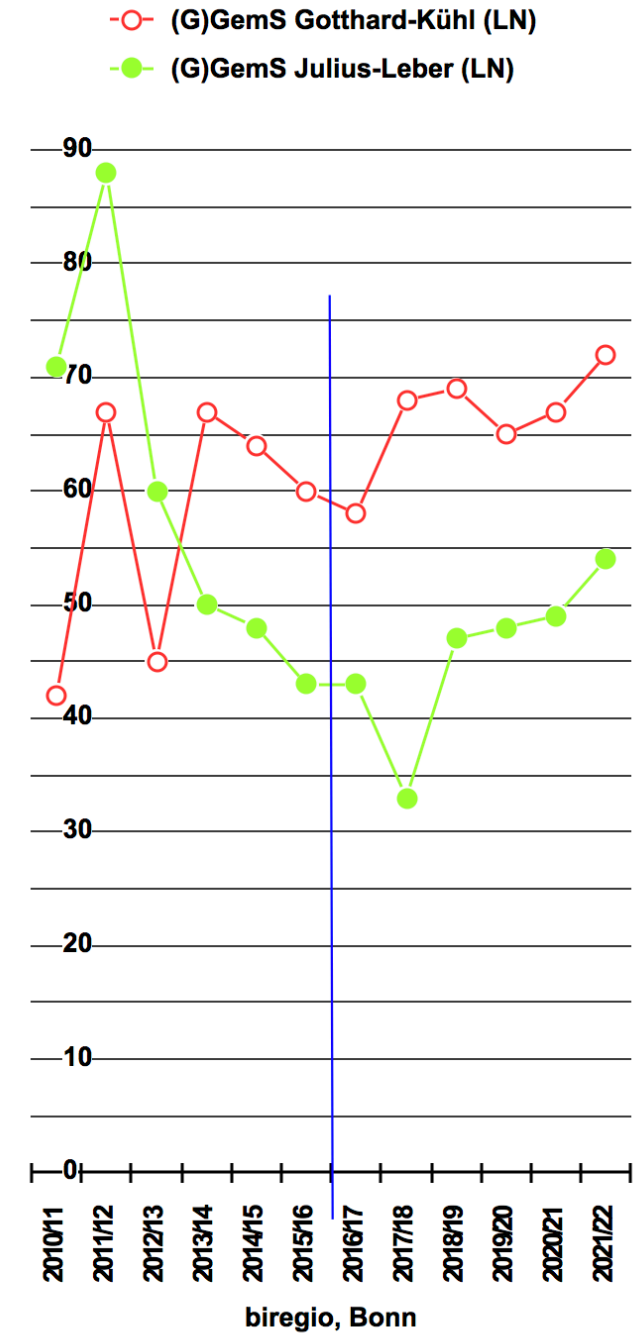
Lübeck
21-09-2017



Entwicklung der Schulen im Einzelnen - St. Lorenz-Nord



Veränderungen der Schülerzahlen - nur 5. Jahrgangsstufe



Status quo: rot. Schwarz
Vorschläge. Lese-Bsp.:
Kühl GmS 16 Klassen, 31
große Räume = 1,6 große
Räume / gebildete Klasse

**GY Burckhardt
Ziegelstraße**

GY -> 36 Klassen

47 gr. Räume 1,3

**Bei 5 Zügen S I und
5 S II 25+15 = 40**

Klassen+Kurse

und dafür dann 71

Räume = viel ist

möglich, auch G9

im GY Burckhardt

Gotthard-Kühl

Haupthaus

GmS -> 16 Klassen

31 gr. Räume 1,6

GrS 8 Klassen

Sek 5-7 15 Klassen

= 23

Julius Leber

Brockestr.

GrS -> 12 Klassen

33 gr Räume 2,1

GrS 20 Klassen

Gotthard-Kühl

Am Neuhof

GrS -> 20 Klassen

24 kl. Räume 1,3

Nutzung durch GY

Julius Leber

Markquardplatz

GmS -> 15 Klassen

33 gr Räume 2,9

Sek 8-10+11-13

15 Klassen + 9

Kurse = 23 Klassen



biregio

Projektgruppe - Bildung und Region

Lübeck
21-09-2017



biregio
Projektgruppe - Bildung und Region

© *biregio*
Projektgruppe Bildung und Region
Wolf Krämer-Mandau
Dürenstr. 40
53173 Bonn
0228/36 30 04
info@biregio.de