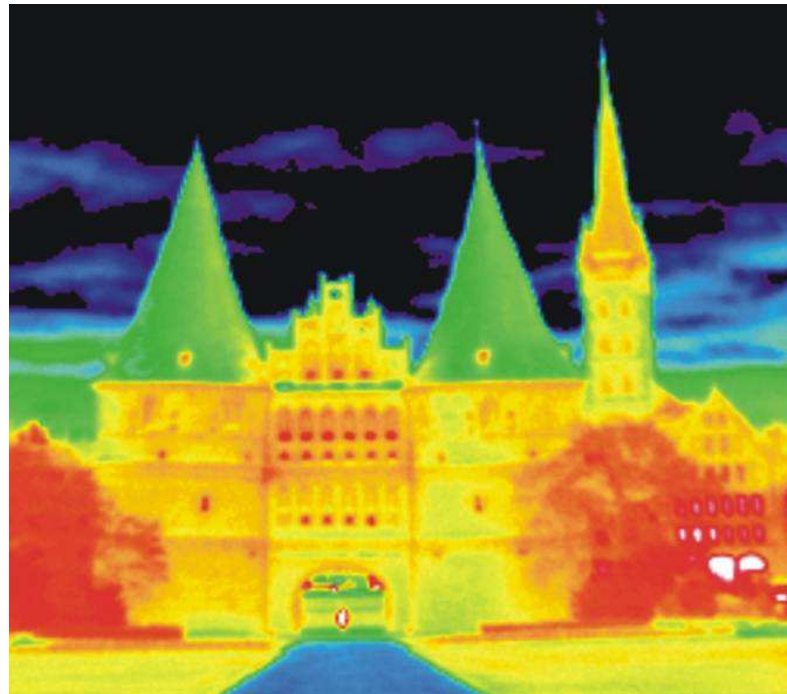


Klimaschutz in Lübeck

Anlage 2 zur Niederschrift Nr. 31, Sitzung des Ausschusses für Umwelt, Sicherheit und Ordnung
am 15.11.2016 TOP 4.2.3



Der Bereich Umwelt-, Natur-
und Verbraucherschutz (UNV)

 informiert

Informationen zur CO₂-Bilanz

Ermittelt, wie viele Tonnen Kohlendioxid durchschnittlich pro Einwohner und Jahr durch den Energieverbrauch emittiert werden

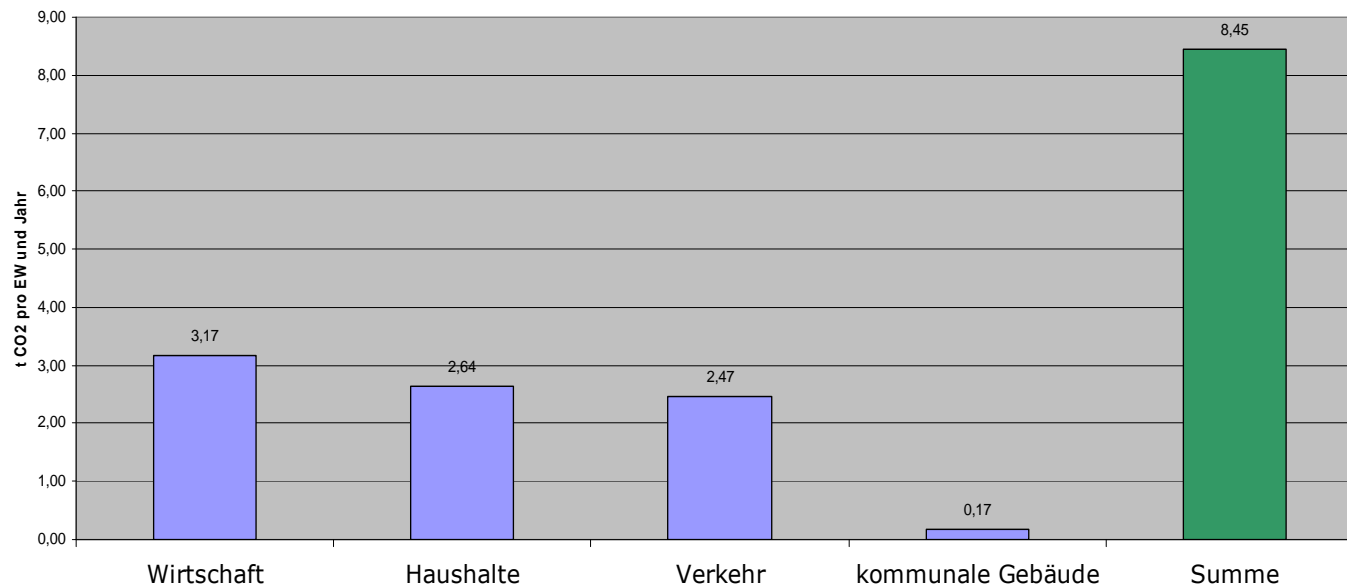
- => kein Konsum / Ernährung
- => keine weiteren THG



Online-Tool: ECO-Region

- Emissionsfaktoren und viele weitere statistische Daten sind hinterlegt
- Ein umfangreiches Mengengerüst zur Stadt Lübeck wird angelegt
- Zentral ist die Eingabe von Energieverbräuchen nach Energieträgern
- Weiterhin wird die lokale Energieproduktion bilanziert.
- Fehlende Daten (in Lübeck z.B. die Fahrleistung des MIV) werden über Durchschnittswerte ergänzt)

Ausgangsdaten aus dem Klimaschutzkonzept



8,45 t CO₂ /
kW u. Jahr

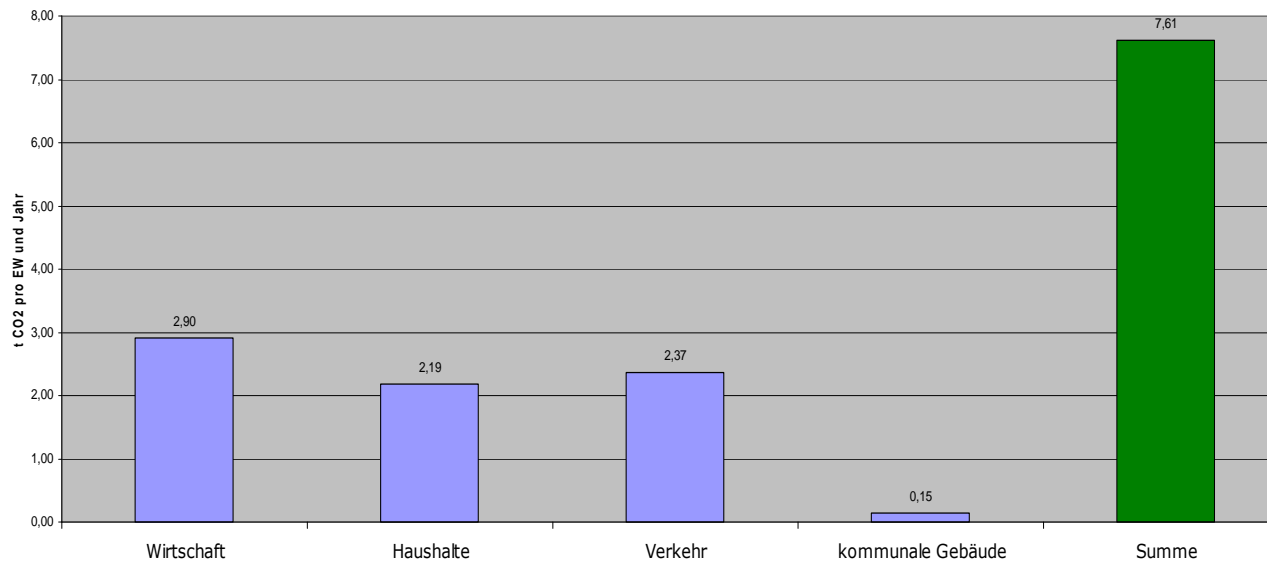
CO₂ - Bilanz für Lübeck

CO₂-Emissionen Lübeck gesamt: 1.800.000 t (damals ca 213.000 kW)

Ziel bis 2015: Einsparung von 10%

- ⇒ angestrebte Emission pro kW: **7,59 t**
- ⇒ Insgesamt angestrebte Einsparung von **180.000 t CO₂**

Bilanz für das Jahr 2015



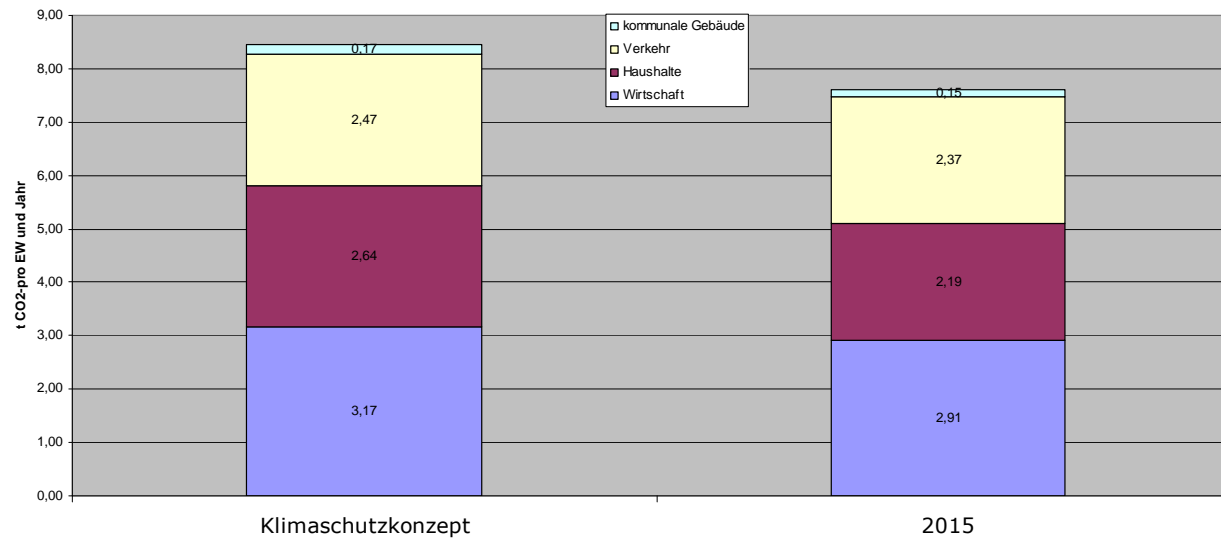
7,62 t CO₂/
EW u. Jahr

CO₂ - Bilanz für Lübeck

CO₂-Emissionen Lübeck gesamt: 1.666.000 t (218.500 EW)

- ⇒ Emission pro EW: **7,62 t** (Ziel so gut wie erreicht)
- ⇒ Gesamte Einsparung: **135.000 t** CO₂
(Ziel nur zu 75% erreicht)

CO₂-Emissionen im Vergleich



CO₂ - Bilanz für Lübeck

	Klimaschutzkonzept	2015	Einsparung	Einsparung
	Einheit: t CO ₂ pro EW und Jahr			%
Wirtschaft	3,17	2,91	0,26	8,20
Haushalte	2,64	2,19	0,45	16,99
Verkehr	2,47	2,37	0,10	4,10
kommunale Gebäude	0,17	0,15	0,01	11,76
Summe	8,45	7,62	0,83	9,80

Wodurch wurde eingespart?

Haushalte / Gewerbe:

- weniger Stromverbrauch bei sinkenden spezifischen Emissionen
- Umstieg auf emissionsärmere Wärmeenergie

∅ *Deutschland-Trend: sinkende Emissionen in ähnlicher Größenordnung*

Verkehr:

- spezifische Emissionen pro gefahrenem km stark gesunken (**SKEPSIS !**)
- Fahrzeug-Zunahme und daraus abgeleitete gefahrene Kilometer gestiegen

∅ *Deutschland-Trend: stagnierende bis leicht steigende Werte*



Wodurch wurde eingespart?

Kommunale Gebäude / Infrastruktur:

- Heizöl durch Fernwärme ersetzt
- Wärmeenergieverbrauch rückläufig

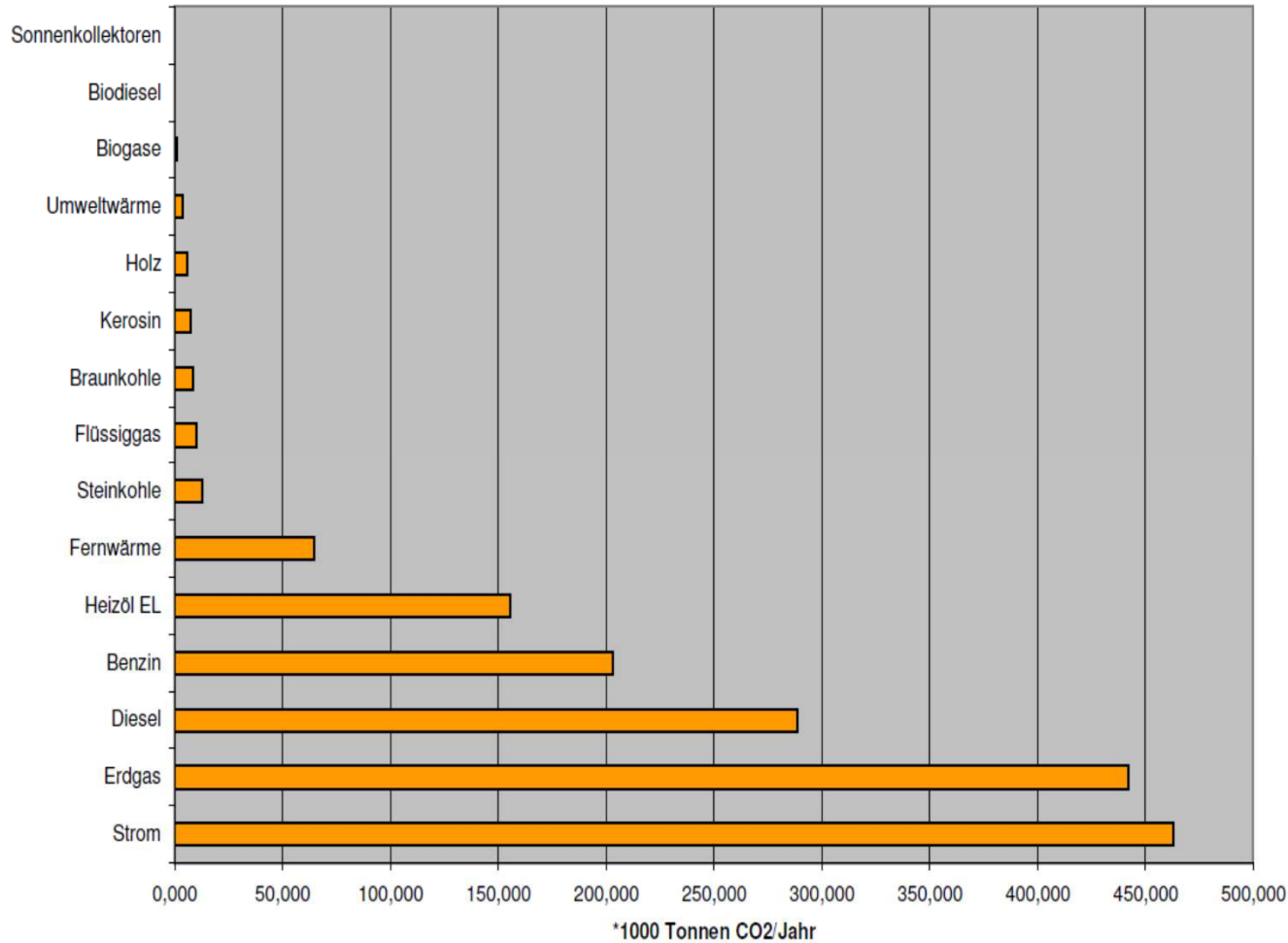
FAZIT:

- Lübeck hat sein erstes Etappenziel auch Dank deutschlandweiter Aktivitäten erreicht.
- Lübeck ordnet sich mit seinen CO₂-Emissionen im Mittelfeld der deutschen Städte ein.
- Um die ehrgeizigen Zielvorgaben der Bundesregierung (2,5 t/EW bis 2050) zu erreichen, muss Lübeck deutlich mehr tun.



CO₂-Emissionen pro Energieträger 2015

CO₂ - Bilanz für Lübeck

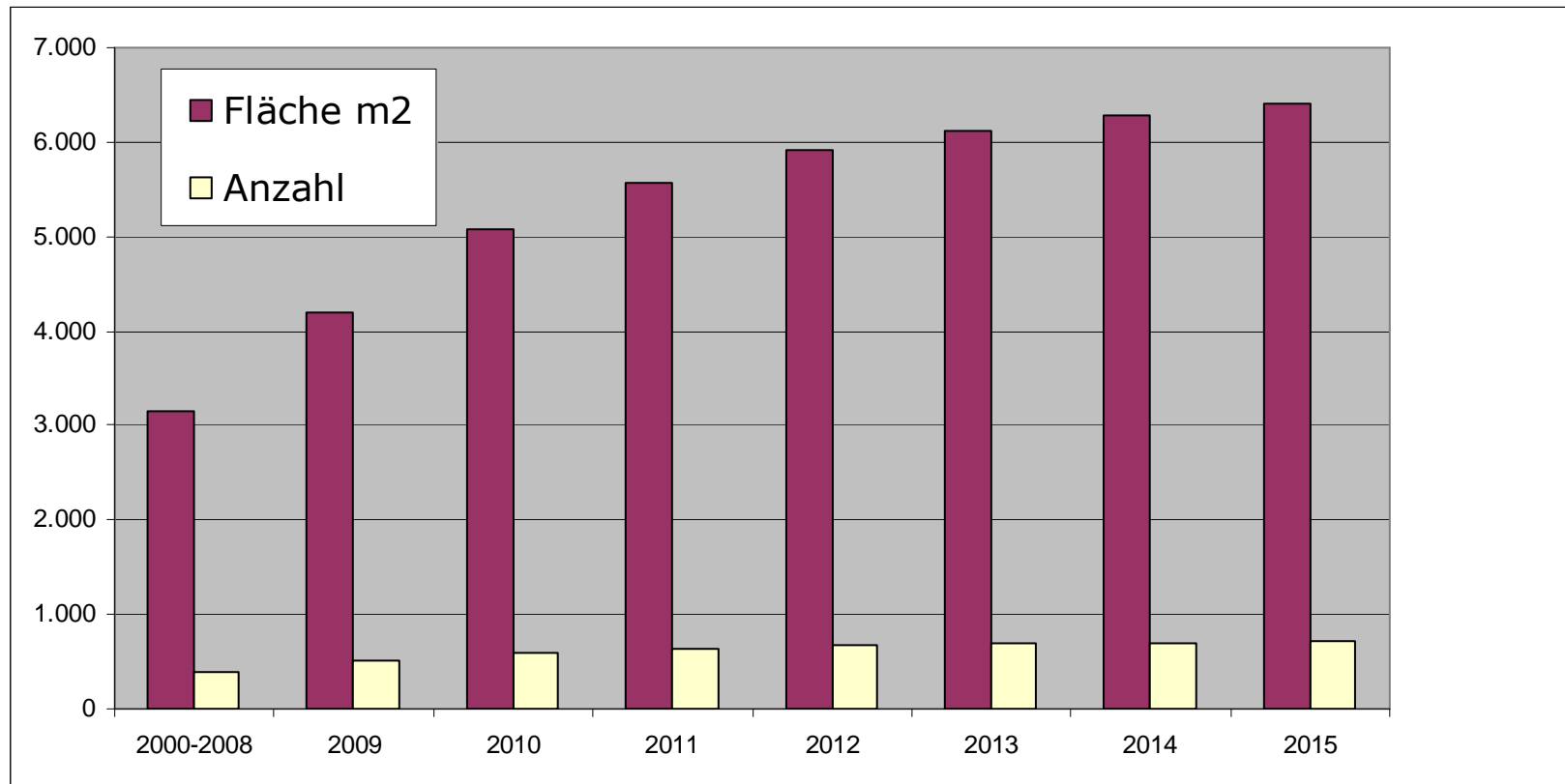


Emissionsfaktor
g CO ₂ /kwh
23
26
26
167
26
311
431
263
426
172
315
339
326
245
469



geförderte thermische Solarenergie in Lübeck (BAFA)

CO₂ - Bilanz für Lübeck



Wie geht es weiter?

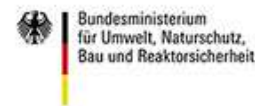
2016 ...

- CO₂-Bilanz für das Jahr 2015
Zielvorgabe: 10% CO₂-Einsparung
- Fortschreibung des Klimaschutzkonzeptes für weitere 5 Jahre
- Beantragung einer Anschlussförderung für das Klimaschutzmanagement



Quelle: <http://www.kreis-reutlingen.de/>

Gefördert durch:



Bundesministerium
für Umwelt, Naturschutz,
Bau und Reaktorsicherheit

aufgrund eines Beschlusses
des Deutschen Bundestages



NATIONALE
KLIMASCHUTZ
INITIATIVE



Projektträger Jülich
Forschungszentrum Jülich

Wie geht es weiter?

2017/18 ...

- Umsetzung des Folgekonzeptes sowie weitere ausgewählter Maßnahmen
- Vorbereitungsphase für die Bewerbung als Masterplankommune 100% Klimaschutz



Quelle: <http://www.bensheim.de>



**Vielen Dank für
Ihre Aufmerksamkeit!**