



► Nr. VO/2017/04527
öffentlich

Lübeck, 20.01.2017

Bearbeitung: Maik Schneider-Wendt (E-Mail: maik.schneider-wendt@luebeck.de Telefon: 122-3912)

Empfehlung des Ausschusses für Umwelt, Sicherheit und Ordnung zum interfraktionellen Antrag der Fraktionen der BfL und CDU betr. Baustellen Information (Sitzung der Bürgerschaft am 24. November 2016 - VO/2016/04369)

Die Bürgerschaft hat zu Punkt 5.20 mit VO/2016/04369 den nachstehend aufgeführten interfraktionellen Antrag der Fraktionen BfL und CDU mit Mehrheit an den Ausschuss für Umwelt, Sicherheit und Ordnung (federführend) und den Bauausschuss überwiesen:

Anschließend ist eine erneute Beratung in der Bürgerschaft vorgesehen!

Baustellen Informationen

Die Verwaltung wird beauftragt, eine Möglichkeit zu schaffen, Informationen über Behinderungen im Straßenverkehr (kurz- und langfristige Baustellen, Straßensperrungen usw.) sowohl Rettungskräften (Feuerwehr, Polizei, Rettungsdienst), als auch allen Bürgern online zur Verfügung zu stellen. Dieses muss täglich aktualisiert werden.

Der Ausschuss für Umwelt, Sicherheit und Ordnung hat sich in seiner Sitzung am 17.01.2017 mit dem Antrag befasst und folgende Empfehlung ausgesprochen:

*„Der Ausschuss schließt sich dem Votum des Bauausschusses an und empfiehlt bei **14-Jastimmen, 0-Neinstimmen und 1-Stimmenthaltungen einstimmig, gemäß Antragsvorschlag zu verfahren und das hierfür im Bauausschuss vorgestellte Programm zu beschaffen und einzuführen.**“*

gez. Matthias Braun
(Vorsitzender)
ausgefertigt

Maik Schneider-Wendt

Anlage:
Auszug Niederschrift USO 2017.01.17

Auszug

Hansestadt LÜBECK 



N I E D E R S C H R I F T

32. Sitzung des Ausschusses für Umwelt, Sicherheit und Ordnung (Wahlperiode 2013 - 2018)

Sitzungstermin:	Dienstag, 17.01.2017
Sitzungsbeginn:	16:00 Uhr
Sitzungsende:	18:45 Uhr
Sitzungsort:	Freiwillige Feuerwehr Innenstadt, Auf der Wallhalbinsel 15, 23554 Lübeck

zu 4.4 Überweisungen aus der Bürgerschaft

zu 4.4.1 Baustellen Informationen
Überweisung aus der Bürgerschaft - Interfraktioneller Antrag der Fraktionen
BfL und CDU - Sitzung der Bürgerschaft vom 24. November 2016
(VO/2016/04369)
Vorlage: VO/2016/04448

Sitzung der Bürgerschaft am 24. November 2016

Die Bürgerschaft hat zu Punkt 5.20 mit VO/2016/04369 den nachstehend aufgeführten interfraktionellen Antrag der Fraktionen BfL und CDU mit Mehrheit an den Ausschuss für Umwelt, Sicherheit und Ordnung (federführend) und den Bauausschuss überwiesen:

Anschließend ist eine erneute Beratung in der Bürgerschaft vorgesehen!

Baustellen Informationen

Die Verwaltung wird beauftragt, eine Möglichkeit zu schaffen, Informationen über Behinderungen im Straßenverkehr (kurz- und langfristige Baustellen, Straßensperrungen usw.) sowohl Rettungskräften (Feuerwehr, Polizei, Rettungsdienst), als auch allen Bürgern online zur Verfügung zu stellen. Dieses muss täglich aktualisiert werden.

Dem Ausschuss liegt die Empfehlung des Bauausschusses aus seiner Sitzung vom 05.12.2016 vor.¹

Die Frage von Frau Mählenhoff ob die Software mit dem Programm der Metropolregion abgeglichen/kompatibel sei, solle im weiteren Verlauf geprüft werden.

¹ Anlage 7

Der Ausschuss schließt sich dem Votum des Bauausschusses an und spricht die folgende Empfehlung aus:

*„Der Ausschuss schließt sich dem Votum des Bauausschusses an und empfiehlt bei **14-Ja**stimmen, **0-Ne**instimmen und **1-St**immenthaltungen einstimmig, gemäß Antragsvorschlag zu verfahren und das hierfür im Bauausschuss vorgestellte Programm zu beschaffen und einzuführen.“*



► **Nr. VO/2016/04449**
öffentlich

Lübeck, 07.12.2016

Bearbeitung: Thomas Kaacksteen (E-Mail: thomas.kaacksteen@luebeck.de Telefon: 122-6004)

Empfehlung des Bauausschusses zum interfraktionellen Antrag der Fraktionen der BfL und CDU betr. Baustellen Informationen (Sitzung der Bürgerschaft am 24. November 2016 - VO/2016/04369)

Die Bürgerschaft hat den nachstehenden aufgeführten interfraktionellen Antrag der Fraktionen BfL und CDU mit Mehrheit an den Ausschuss für Umwelt, Sicherheit und Ordnung (federführend) und den Bauausschuss überwiesen und eine anschließende erneute Beratung in der Bürgerschaft beschlossen.

Baustellen Informationen

Die Verwaltung wird beauftragt, eine Möglichkeit zu schaffen, Informationen über Behinderungen im Straßenverkehr (kurz- und langfristige Baustellen, Straßensperrungen usw.) sowohl Rettungskräften (Feuerwehr, Polizei, Rettungsdienst), als auch Bürgern online zur Verfügung zu stellen. Dieses muss täglich aktualisiert werden.

Der Bauausschuss hat sich in seiner Sitzung am 05.12.2016 mit dem Antrag befasst und folgende Empfehlung ausgesprochen:

Auszug aus der Niederschrift des Bauausschusses am 05.12.2016

Zu TOP 5.3.2 Antrag aus der Bürgerschaft vom 24.11.2016 (VO/2016/04369)
Baustellen Informationen

Herr Dr. Klotz erläutert, dass die Verwaltung den Antrag als Sprungbrett sehe, alles noch ein bisschen besser und vor allem intelligenter zu machen und sich in 2017 ein Programm mit bis zu fünf Lizenzen anzuschaffen, mit dem die Erfassung und Weitergabe von städtisch genehmigten Baumaßnahmen in digitaler Form geschehe. Er erbitte hierfür eine Zustimmung des Bauausschusses, um für den von der Bürgerschaft federführend festgelegten Ausschuss für Umwelt, Sicherheit und Ordnung eine Empfehlung abzugeben.

Anschließend zeigt Herr Dr. Klotz eine Broschüre des Herstellers der Software, die in anderen Zusammenhängen und damit in anderen „tools“ bereits vom Bereich Stadtgrün und Verkehr (5.660) seit etwa 2008 eingesetzt werde.

Frau Kempke erläutert, dass sie das vorgestellte Programm als sehr positiv sehe und erbitte die Hinzunahme der EBL und der Stadtwerke Lübeck.

Herr Dr. Klotz erläutert, dass im ersten Schritt nur konkrete Maßnahmen erfasst würden, die von der Hansestadt Lübeck genehmigt seien. Damit seien aber die Maßnahmen der EBL und die der Stadtwerke ja für alle sichtbar. In einem späteren Schritt könnten ggf. die Lei-

tungsträger auch selbständig ihre Maßnahmen dort beantragen. Dann müssten aber die Schnittstellen näher definiert werden, was Zeit binde. Man versuche nun, so schnell wie möglich den ersten Schritt zu gehen. Allerdings müssten auch hierfür Haushaltsmittel bereitgestellt und vor allem politisch beschlossen werden.

Frau Friedrichsen möchte wissen, wie hoch die Kosten für das Programm seien und ob hierfür zusätzliches Personal eingestellt werden müsse.

Herr Dr. Klotz sagt zu, die Kosten hierfür zu gegebener Zeit und damit im Zusammenhang mit dem Beschaffungsprozess nachzureichen und führt weiter aus, dass es hierfür keine personelle Neuanstellung bedürfe, sondern dass das Personal die Tätigkeit nur in einer anderen, technisch höherwertigen bzw. anspruchsvolleren Form ausführe. Allerdings müssten dann auch alle Stellen zwingend besetzt sein, was krankheitsbedingt ja gerade nicht der Fall sei und dazu geführt habe, dass der bisherige Informationsdienst nicht bedient werden könne.

Der Vorsitzende lässt über den Antrag und das vorgestellte Programm abstimmen.

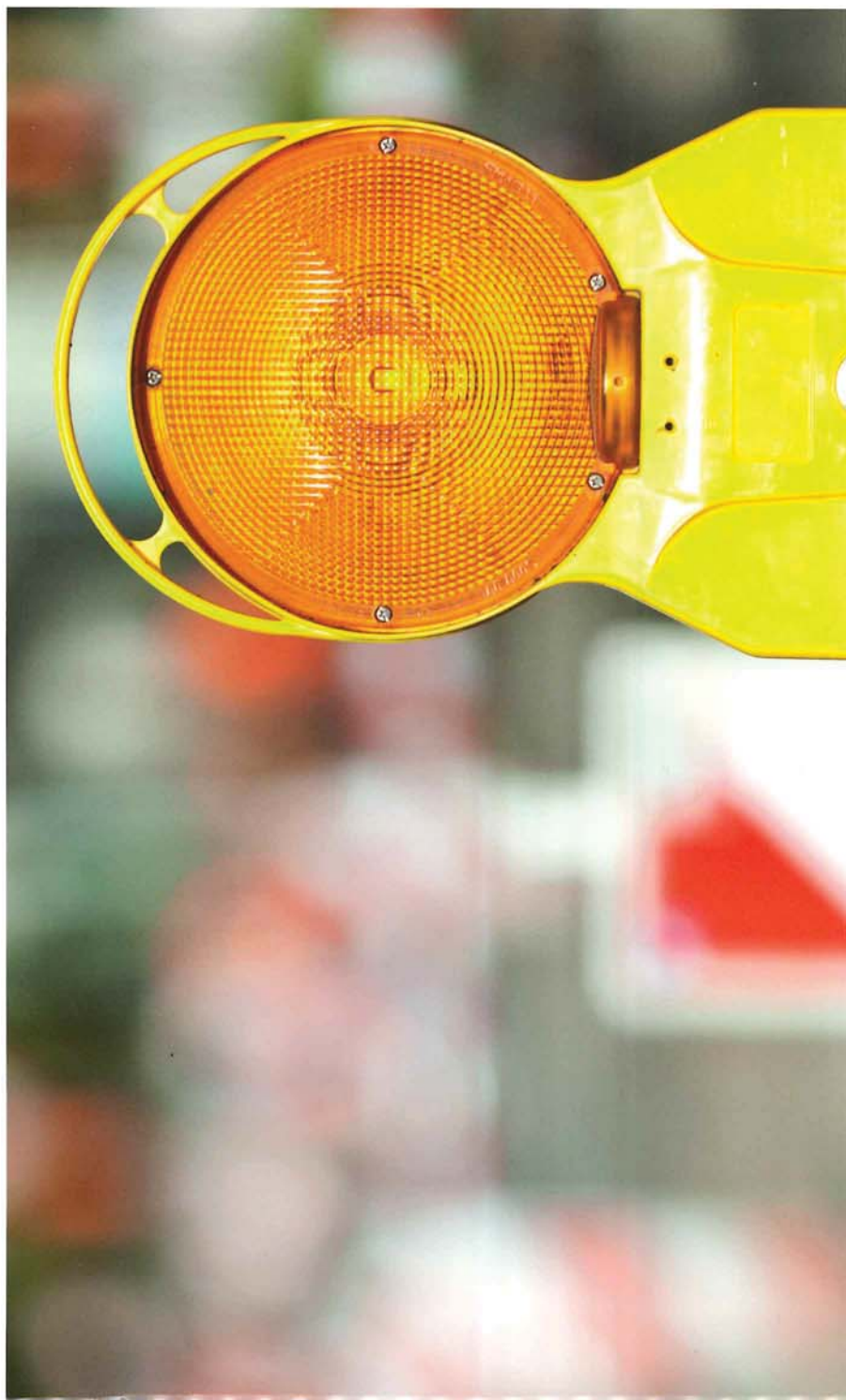
Abstimmungsergebnis:

Für den Antrag:	14 Stimmen
Enthaltungen:	1 Stimme

Der Bauausschuss beschließt einstimmig gemäß Antragsvorschlag zu verfahren und das hierfür vorgestellte Programm zu beschaffen und einzuführen.

VIA BAUSTELLE®

Baustellen verwalten



CAOS

VIA BAUSTELLE®

Für die reibungslose Koordination von Baustellen und Straßensondernutzungen ist eine moderne und leistungsstarke Verwaltung nötig. VIA BAUSTELLE ist das zuverlässige, zukunftsorientierte Managementsystem, das diese Verwaltungsarbeit erheblich erleichtert.

VIA BAUSTELLE ist Bestandteil einer Palette abgestimmter Softwareprogramme für den Straßenverkehr – von CAOS.



Intelligente Baustellenverwaltung mit System

VIA BAUSTELLE ist ein zuverlässiges, zukunftsorientiertes Managementsystem für die reibungslose Koordination von Baustellen und Straßensondernutzungen.

Es unterstützt

- die **Tiefbauämter in Städten und Gemeinden** bei der Verwaltung und Kontrolle von Baustellen und Sondernutzungen, bei der Abrechnung und Erteilung von Bescheiden,
- den **Straßenkontrolldienst vor Ort** bei der Kontrolle von Bauausführungen, Fristen und Auflagen,
- **beauftragte Straßenbauunternehmen** bei Antragstellung und Kommunikation mit der Verwaltung.

VIA BAUSTELLE online

- Mehr Service durch Nutzung des Internets
- Dateneingabe liegt beim Antragsteller
- Sofortige Verfügbarkeit der Daten
- Mehrstufiges Sicherheitssystem

VIA BAUSTELLE direct

- Umfangreiche Systemanalyse
- Nachträgliches Einfügen von Zusatzmodulen
- Fernwartung durch Online-Support
- Automatisches Erstellen von Stellungnahmen

VIA BAUSTELLE mobil

- Ein Modul für sichere Baustellenverwaltung vor Ort
- Gezielte Kontrolle von Fristen und Auflagen



VIA BAUSTELLE verwaltet sämtliche Vorgänge vor, während und nach einer Straßenbaumaßnahme, zeigt Baustellen geografisch exakt an und erledigt automatisch den gesamten abgehenden Schriftverkehr. Optionale Zusatzmodule machen die Arbeit einfacher und den Service umfassender:

- Mit **VIA mobil** werden Baustellen vor Ort kontrollierbar.
- **VIA BAUSTELLE online** erlaubt die Antragstellung und -verfolgung über das Internet und
- mit **VIA BAUSTELLE direkt** sind Stellungnahmen bequem und schnell per E-Mail möglich.

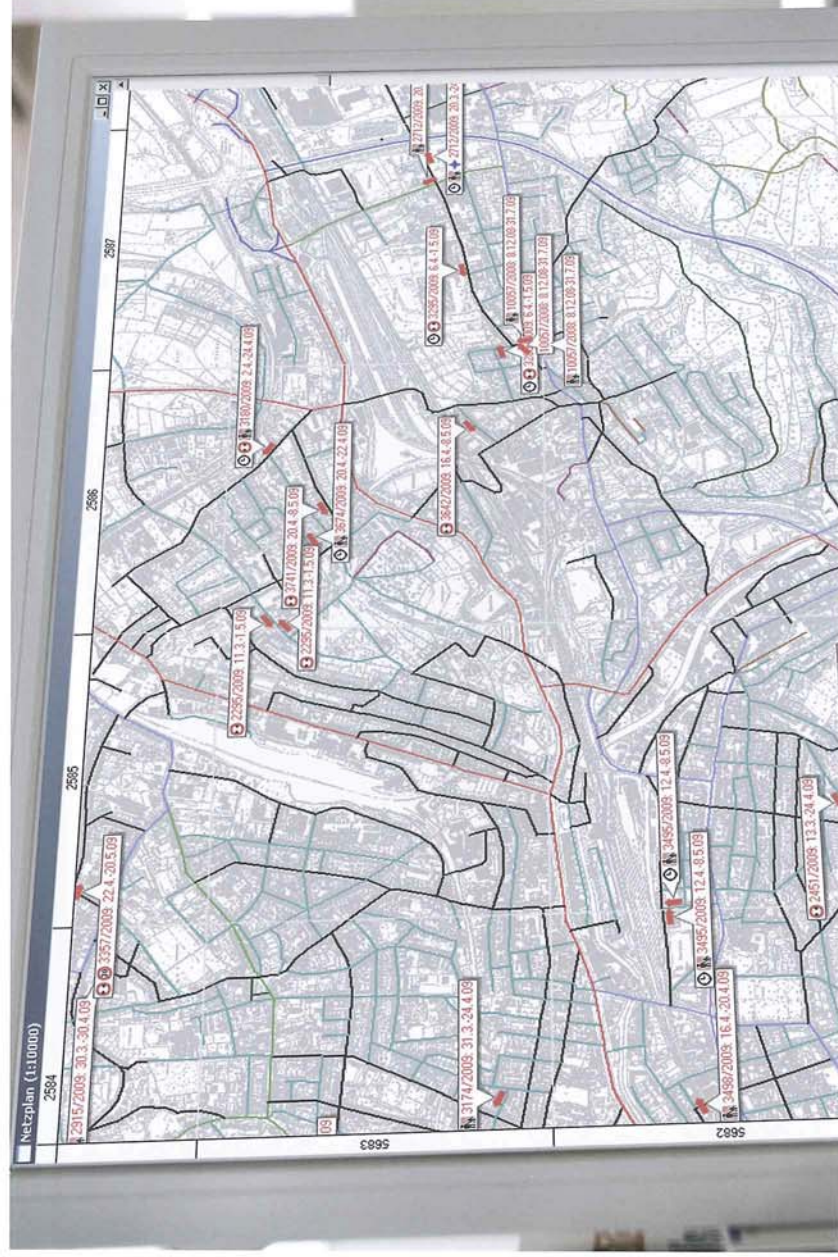
Dank seines offenen Konzepts ist es einfach, das Programm auf die individuellen Anforderungen einer jeden Verwaltung präzise auszurichten. Modifikationen, beispielsweise bei Änderungen von Gebührensätzen oder Auflagen, nehmen Sie problemlos selbst vor. VIA BAUSTELLE bleibt über Jahre hinweg ein modernes und zuverlässiges Werkzeug zur Baustellenverwaltung.

Baustellen und Straßensonder- nutzungen sicher im Griff

Für sämtliche Informationen rund um eine Baustelle, eine Straßensondernutzung oder ein Ereignis stellt VIA BAUSTELLE übersichtlich gestaltete elektronische Datenblätter bereit. Jedem Vorgang werden Daten, Notizen, Anträge, Genehmigungen etc. direkt zugewiesen und aktenkundig gemacht. Diese Informationen werden in einer hochperformanten Oracle® SQL-Datenbank gespeichert. Alle abgeschlossenen Vorgänge bleiben zusammen mit sämtlichen Arbeitsbelegen über Jahre reproduzierbar. Das garantiert die erforderliche Rechtssicherheit bei Gewährleistungsfragen und ermöglicht effektive Recherchen – ohne Wälzen von

Aktenordnern. Da das System für Mas-sendatenhaltung ausgelegt ist, bleibt die ursprüngliche Arbeitsperformance auch bei Hunderttausenden von Datensätzen gewährleistet.

Das integrierte geografische Informationssystem (GIS), das direkt mit der Datenbank gekoppelt ist, ermöglicht die übersichtliche Verwaltung der Baustellen: Sie werden in der digitalen Straßenkarte detailliert und georeferenziert visualisiert. Die Positionierung erfolgt aufgrund der im Klartext angegebenen Adresse über einen intelligenten, fehlertoleranten Al-gorithmus.



Volle Unterstützung bei Koordinationsaufgaben



Bei neuen Vorgängen prüft das System automatisch, welche anderen Baustellen oder Veranstaltungen von den Verkehrsbeeinträchtigungen betroffen sind. Dadurch werden Doppelanträge oder zeitliche bzw. räumliche Überschneidungen mit anderen Projekten ausgeschlossen. Ordnen Sie jedem Vorgang eine Umleitungsstrecke zu. Dazu stellt VIA BAUSTELLE automatisch Informationen anderer Verkehrsbehinderungen und relevanter Projekte bereit – so finden Sie die optimalen Umleitungen einfach und schnell.

Mit VIA BAUSTELLE planen und koordinieren Sie Bauvorhaben schon im Voraus einfacher und besser. Bei Genehmigung einer Sondernutzung spielen neben Baustellen auch andere Gegebenheiten eine wichtige Rolle: Stadtfeste, Sportveranstaltungen, Hochwasser etc. Solche Ereignisse können im Programm hinterlegt werden,

falls notwendig auch räumlich und zeitlich unterteilt. Diese Dynamik wird bei der Planung neuer Maßnahmen berücksichtigt.

Lassen Sie das System für Sie arbeiten

Eine der Hauptaufgaben von VIA BAUSTELLE liegt im selbstständigen Erledigen automatisierbarer Vorgänge wie Gebührenberechnung oder das Erstellen von Bescheiden. Briefe und E-Mails – der vollständige abgehende Schriftverkehr wird automatisch generiert und, nach Kontrolle durch den Sachbearbeiter, versandt.

Verschiedene Stellen wie Polizei, Bezirksverwaltung, Bauamt u. a. müssen empfinderspezifisch unterrichtet werden. Der integrierte Formulargenerator erledigt den gesamten Schriftverkehr adressatengenau auf Knopfdruck.

Preisliste	Kategorie: Standard	Verwaltungs-Geb.	Nutzungs-Geb.	Verl.-Gruppe
Bezeichnung		75,00 Euro	3,30 Euro/m2/Monat	Allg. Nutzung
Alleg. Nutzung + Notgehweg neu		125,00 Euro	2,50 Euro/m2/Monat	Allg. Nutzung
Allgem. Nutzung+Ortstermin+oder Besprechung alt		75,00 Euro	2,80 Euro/m2/Monat	Allg. Nutzung
Allgemeine Nutzung neu		50,00 Euro	2,50 Euro/m2/Monat	Allg. Nutzung
Allgemeine Nutzung ohne Ortstermin alt		150,00 Euro		
Andere Ausnahmegenehmigungen		75,00 Euro		
Anordnung + Ortstermin + Verkehrsbesprechung		75,00 Euro		
Anordnung + Ortstermin oder Verkehrsbesprechung		25,00 Euro		
Anordnung, einfach		0,00 Euro		
Anordnung, Pauschalvertrag High-speed T-com		75,00 Euro	3,30 Euro/m2/Monat	Allg. Nutzung
Bauzaun + Notgehweg neu		75,00 Euro	2,80 Euro/m2/Monat	Allg. Nutzung
Bauzaun neu		75,00 Euro	2,50 Euro/m2/Monat	Allg. Nutzung
Bauzaun ohne Ortstermin alt		125,00 Euro	2,50 Euro/m2/Monat	Allg. Nutzung
Bauzaun+Ortstermin +/-oder Besprechung alt		25,00 Euro	5,50 Euro/Woche	Allg. Nutzung
Container bis 3 m ² alt		50,00 Euro	5,50 Euro/Woche	
Container bis 3 m ² mit Ortstermin alt		90,00 Euro	6,10 Euro/Woche	
Container bis 3 m ² mit Ortstermin neu		25,00 Euro	6,10 Euro/Woche	
Container bis 3 m ² neu		25,00 Euro	30,00 Euro/Woche	
Container über 10 m ² neu		25,00 Euro	27,50 Euro/Woche	
Container über 10 m ² alt		90,00 Euro	27,50 Euro/Woche	
Container über 10 m ² mit Ortstermin alt		50,00 Euro	30,00 Euro/Woche	
Container über 10 m ² mit Ortstermin neu		25,00 Euro	12,00 Euro/Woche	
Container über 3 m ² bis 10 m ² alt		50,00 Euro	12,00 Euro/Woche	
Container über 3 m ² bis 10 m ² mit Ortstermin alt		90,00 Euro	13,10 Euro/Woche	
Container über 3 m ² bis 10 m ² mit Ortstermin neu		25,00 Euro	14,00 Euro	
Container-Einzeljahrgenehmigung bis 3 m ² alt		75,00 Euro	150,00 Euro	
Container-Einzeljahrgenehmigung bis 3 m ² neu		75,00 Euro	787,00 Euro	
Container-Einzeljahrgenehmigung über 10 m ² neu		75,00 Euro	715,00 Euro	
-Container-Einzeljahrgenehmigung über 10 m ² alt		75,00 Euro	310,00 Euro	
Container-Einzeljahrgenehmigung über 3 m ² bis 10 m ² alt		75,00 Euro	388,00 Euro	
Container-Einzeljahrgenehmigung über 3 m ² bis 10 m ² neu		125,00 Euro	3,60 Euro/m2/T ag	Arbeitsbühne
Einzelgenehmigung Hebe-/Arbeitsbühne mit Ortstermin alt		125,00 Euro	4,00 Euro/m2/T ag	Arbeitsbühne
Einzelgenehmigung Hebe-/Arbeitsbühne mit Ortstermin neu				

VIA BAUSTELLE erstellt Gebührenbescheide vollautomatisch. Dazu wird die kommunale Gebühreneinordnung in das System eingefügt.

Grundlegend hierfür sind die in den Vor-einstellungen verfügbaren Textbausteine für Formbriefe, die sich in Wortlaut und Aussehen (Briefkopf, Adresse usw.) an den bisher versendeten Schriftstücken der jeweiligen Stadt oder Kommune orientieren.

Ähnlich einfach gestaltet sich die Gebührenberechnung. VIA BAUSTELLE ermittelt je nach Dauer, Position, Fläche etc. den entsprechenden Gebührensatz – auch unter Berücksichtigung von Jahresgenehmigungen oder Rabattsystemen, wobei Einzelgenehmigungen zusammengefasst werden können.

Diese automatische Gebührenerfindung schafft Rechtssicherheit und der Sachbearbeiter kann sich seinen Kernaufgaben widmen. Die Möglichkeit des manuellen Eingreifens bleibt aber selbstverständlich bei jeder Position erhalten.

Kategorie: Standard

Text: Bauzaun + Notgehweg neu

(falls abbrechend)

Verwaltung: 75,00 Euro

Nutzung: 3,30 Euro pro QM pro Monat

Ab dem 4. Monat

Nutzung: 3,70 Euro pro QM pro Monat

Ab dem 7. Monat

Nutzung: 4,00 Euro pro QM pro Monat

Ab dem 10. Monat

Nutzung: 5,60 Euro pro QM pro Monat

Ab dem 13. Monat

Nutzung: 7,30 Euro pro QM pro Monat

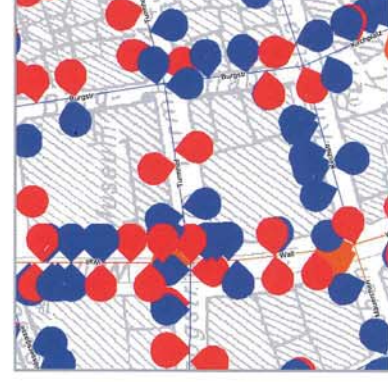
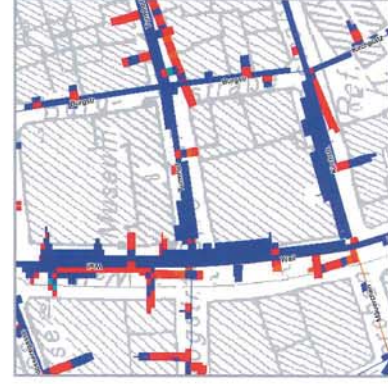
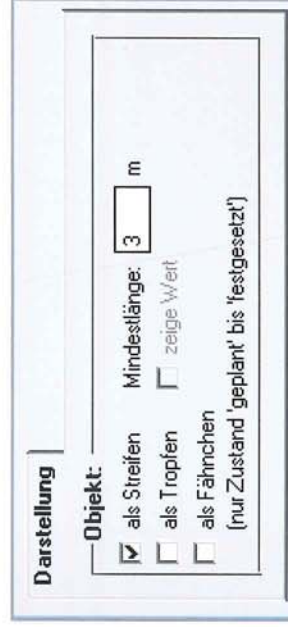
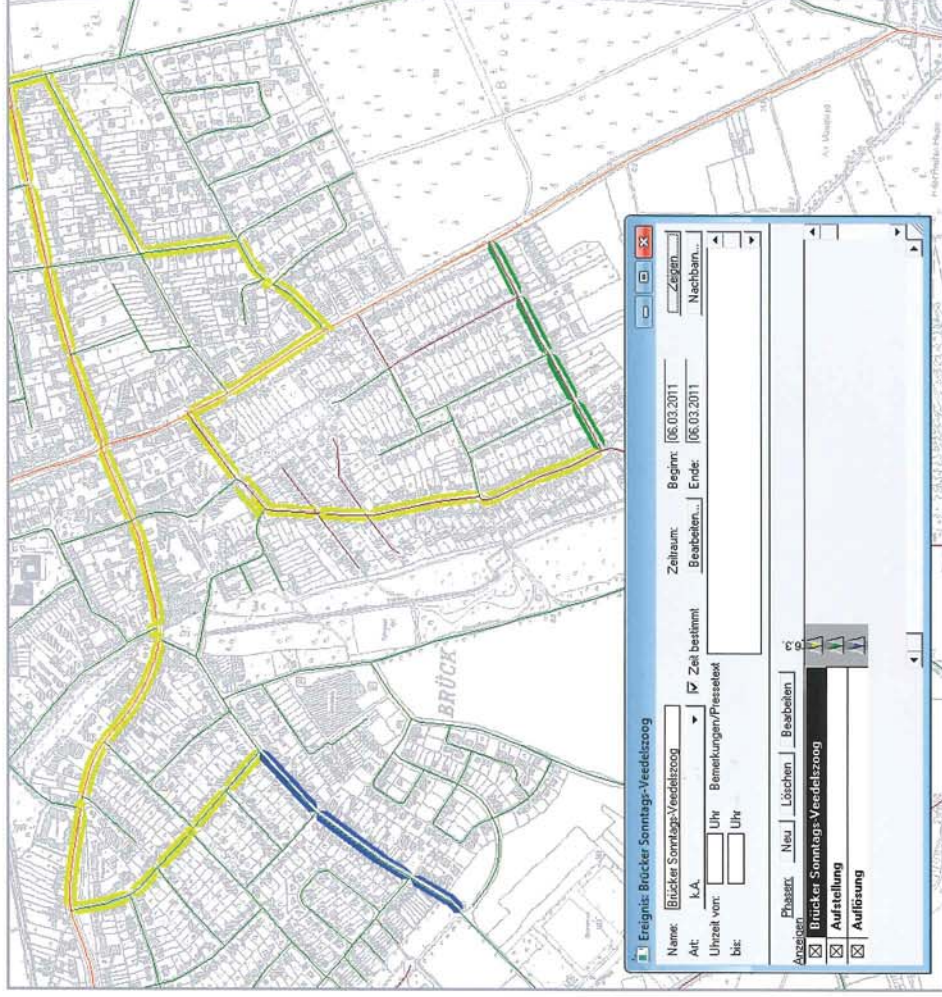
Verl.-Gruppe: Allg. Nutzung

Zeilenschritte: Mehr Weniger

Abbrechen OK

Auch komplexe Gebührenstrukturen werden abgebildet. Zum Beispiel wenn eine zweite Verlängerung einer Maßnahme teurer wird als die erste.

Die Zuordnung von Zeit zu exakter Positionierung im Straßenraum muss nicht auf Baustellen und Instandhaltungsmaßnahmen beschränkt bleiben. Hier ist der Weg eines Karnevalszugs als „Ereignis“ verortet. Mit Aufstellungsbereich zu Beginn (grün) und Auflösung am Ende (blau).



Vorgänge können unterschiedlich dargestellt werden. Als „Fähnchen“ mit Bezeichnung und Datum ...

... als „Streifen“ an der Straße ...

... oder als „Tropfen“. Dabei können die Farben frei nach den eigenen Anforderungen zugeordnet werden.



Effektivere Abwicklung bewährter Arbeitsabläufe

Mit VIA BAUSTELLE werden Ihre routinieren und bewährten Arbeitsweisen auf den Rechner übertragen und etablierte Daten (z. B. die zentrale Adressenverwaltung) abgerufen.

Die Software macht Ihnen das Anlegen eines neuen Bauvorhabens denkbar einfach: Sie wählen die Inanspruchnahme des Straßenraums aus (Fahrbahnerneuerung, Einrichtung, Aufstellen von Containern etc.), und VIA BAUSTELLE bietet Ihnen bei allen folgenden Arbeitsschritten die Formulare, Optionen und Gebührensätze an, die für den gewählten Vorgang relevant sind.

Ausgereiftes Mehrplatzsystem

Mit der Erfassung sämtlicher Informationen in einer zentralen Datenbank schließen Sie doppelte Vorgänge aus und können gezielt Abfragen über das gesamte Stadtgebiet formulieren. Über Benutzerrechte lassen sich auch unterschiedliche Arbeitsgebiete festlegen und unter den Mitarbeitern zweckmäßig aufteilen. VIA BAUSTELLE leistet automatisch einen grundlegenden Beitrag zur internen Kommunikation und damit zu sinnvoller Arbeitsorganisation.

Sofortige Verfügbarkeit aller Daten



Mit **VIA BAUSTELLE online** wird die Datenerfassung auf den Antragsteller ausgelagert. Alle Daten werden einer automatischen Konsistenzprüfung unterzogen. Unlogische und unvollständige Eingaben werden erkannt und der Antragsteller wird zur Korrektur aufgefordert.

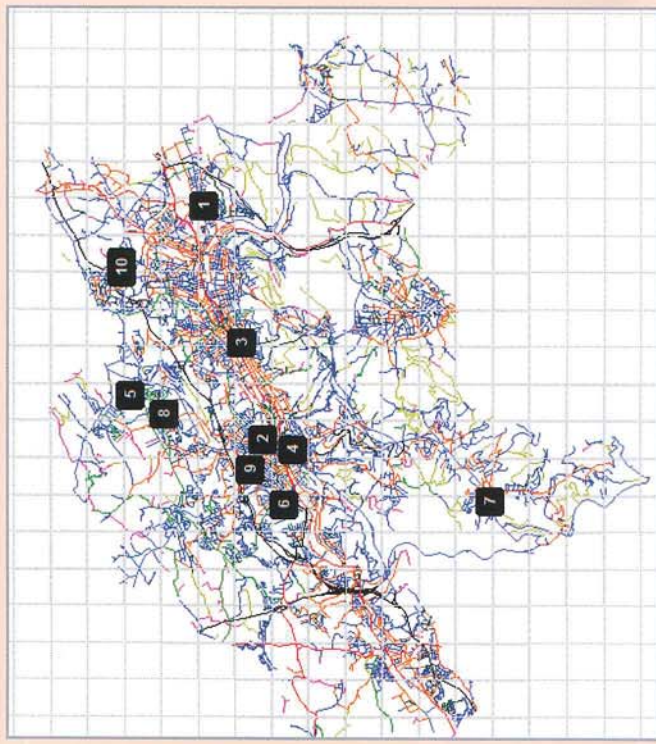
Ein neuer Antrag erscheint ohne Zeitverzögerung beim zuständigen Sachbearbeiter, für ihn entfällt die zeitintensive Datenerfassung von Hand. Er muss den Antrag nur bestätigen, die Sondernutzung wird automatisch positioniert. Dabei wird der Sachbearbeiter über eventuelle Kollisionen mit anderen Maßnahmen ebenso zuverlässig benachrichtigt wie über die nächsten einzuleitenden Schritte.

Stellungnahmen automatisiert einholen

Je nach Art der Sondernutzung sind Städte und Kommunen verpflichtet, entsprechende Stellungnahmen von Bezirksämtern, der Feuerwehr, der Polizei etc. einzuholen. Diese Aufgabe kann mit dem Optionsmodul **VIA BAUSTELLE direkt** vollständig automatisiert werden. Die entsprechenden Behörden werden je nach Art der Inanspruchnahme automatisch per E-Mail dazu aufgefordert, eine Stellungnahme abzugeben. Über einen Link erhalten die Abteilungen direkten Zugriff auf die für ihre Stellungnahme relevanten Daten. Die Kommentare zu den Vorgängen tragen die einzelnen Dienststellen über ein Webinterface ein, sie werden programmseitig direkt zum entsprechenden Datensatz in VIA BAUSTELLE hinzugefügt. Der Sachbearbeiter hat sofortigen und dauerhaften Zugriff.

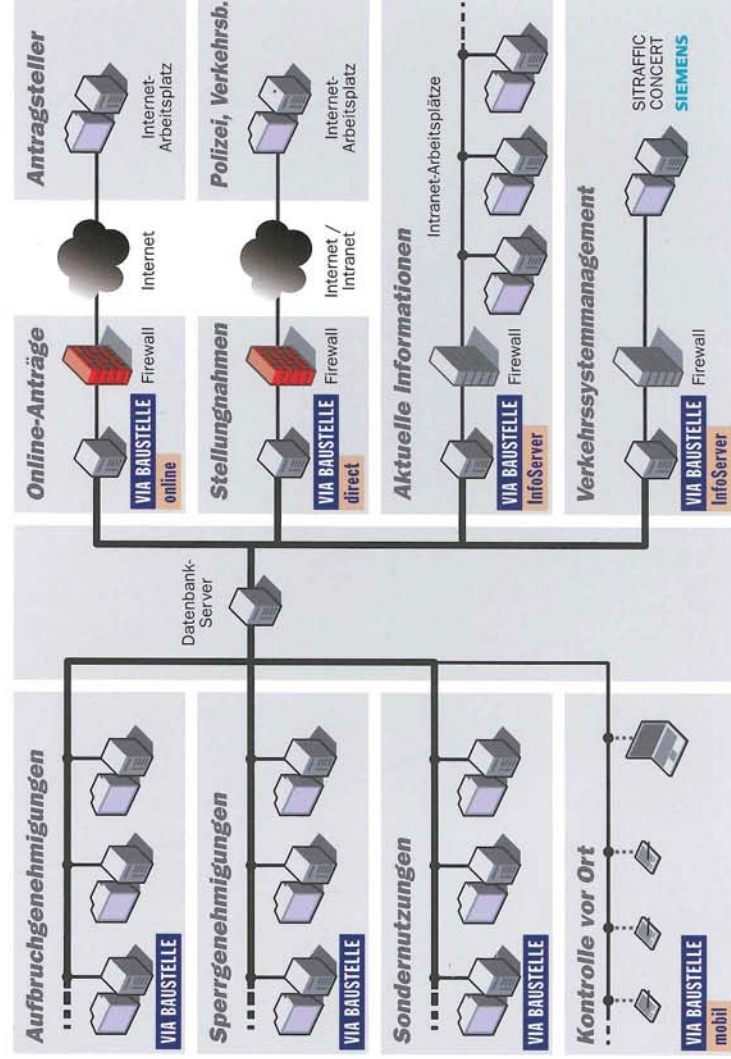
Automatische Datenaufbereitung zur Informationsweitergabe

Über eine leistungsfähige Schnittstelle kann VIA BAUSTELLE mit einem Verkehrsmanagementsystem verbunden werden, um Rettungsfahrzeuge, Einsatzkräfte etc. mit Informationen über baustellenbedingte Umleitungen zu versorgen. Auch Presse, Rundfunk, Speditionen oder Güterzentren können Sie so schnell und komfortabel informieren. Präsentieren Sie die Baustellensituation Ihrer Stadt oder Kommune im Internet. Dieser Bürgerservice ist stets aktuell und erfordert keine zusätzliche Arbeit.



Eine wichtige Frage fürs Verkehrsmanagement ist die nach den Auswirkungen von Baustellen für den Verkehrsfluss. VIA BAUSTELLE hat die notwendigen Funktionen und Schnittstellen, um Verkehrsmanagementsysteme mit den relevanten Daten zu beliefern.

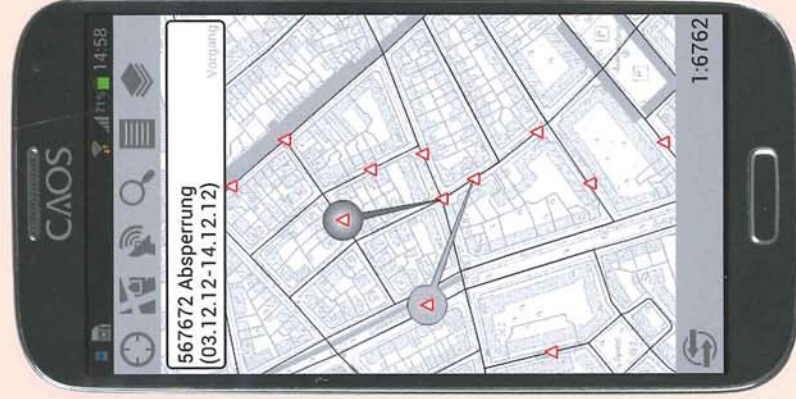
Die Darstellung zeigt zehn deutliche Verkehrsbehinderungen im Straßennetz, die durch Baustellen verursacht wurden.



Anträge können mit VIA BAUSTELLE über das Internet gestellt und der Status von Maßnahmen kann jederzeit online eingesehen werden.

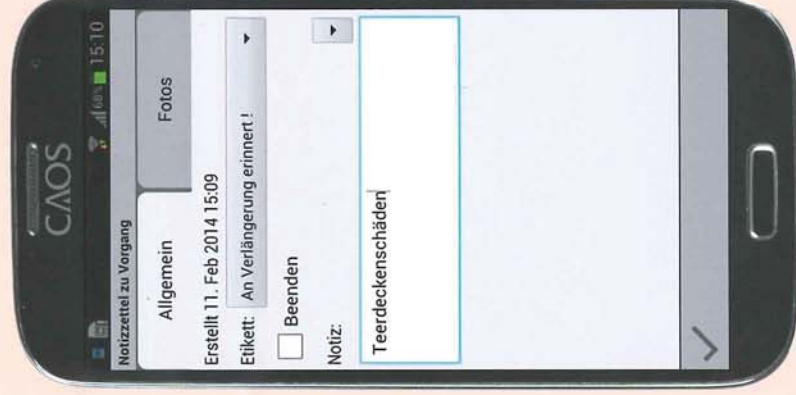
Erweiterung!

VIA mobil



Alle Maßnahmen sind präzise verortet und dank VIA mobil überall verfügbar. Dadurch sind Kontrollen vor Ort und der unmittelbare Abgleich mit der Beantragung jederzeit möglich. Das kann Auswirkungen auf die Gebührenerhebung haben.

Die „Auswahlhilfe“ vereinfacht die Arbeit auf kleinen Displays.



Notizen sind vor Ort schnell angelegt und einer Maßnahme zugeordnet.



Häufig sind Fotos die aussagekräftigeren Notizen, wenn z. B. Beanstandungen zu dokumentieren sind.

Mit VIA mobil begleitet Sie die Datenbank einschließlich aller relevanten Daten zum Ortstermin. Alle relevanten Informationen stehen so zur Überprüfung, Aktualisierung und Ergänzung vor Ort bei gewohnter Anwendungsumgebung, hoher Darstellungsgeschwindigkeit und vollem Funktionsumfang zur Verfügung. Zusätzlich können Digitalfotos direkt zu einzelnen Vorgängen gespeichert werden.

Gezielte Kontrolle von Fristen und Auflagen

Auf dieser Basis kann der Außendienstmitarbeiter systematisch die Einhaltung bestehender Auflagen überprüfen oder auch den fristgerechten Abschluss einer Maßnahme kontrollieren. Mit VIA mobil



Was wurde beantragt? Für welchen Zeitraum? Diese und viele andere Informationen zu jeder einzelnen Maßnahme hält VIA BAUSTELLE vor und gibt in Sekundenschritten darüber Auskunft.

lassen sich nicht nur Abweichungen von erteilten Auflagen feststellen, sondern auch nicht genehmigte oder eigenmächtig verlängerte Maßnahmen ahnden. Die Erfahrung zeigt, dass solche umfassenden Kontrollen hohe Mehreinnahmen ermöglichen.

Erweiterung durch VIA VIS

Besondere Synergien ergeben sich beim Einsatz mehrerer VIA-Produkte. Bei der Kombination mit VIA VIS, dem Software-System für die Überwachung und Erhaltung des öffentlichen Verkehrsraums ist z. B. eine gleichzeitige Überprüfung von Straßenbestand und -zustand möglich. Aufgrabungen und Baumaßnahmen können überall und jederzeit überwacht und kontrolliert werden.



Die neu aufgenommenen Informationen lassen sich mit einfachem Tastendruck in die zentrale Datenbank übertragen, wo sie den einzelnen Vorgängen zugeordnet werden. Nach der Synchronisation entspricht der Datenbestand in der lokalen Datenbank dem der mobilen Anwendung und umgekehrt.

Der Info-Assistent

6 PL+SL Oberflächenschaden...	Neu	10.04.2007 09:38
6 PL+SL Oberflächenschaden	Neu	10.04.2007 09:39
3 ER Einzelrisse	Neu	
9 BS Bordsteine		
6 PL+SL Oberflächenschaden		
3 NR Netzrisse		
3 NR Netzrisse		
6 AF Oberflächenschaden...		
1 UE Allg. Schaden		
3 ER Eir		
3 ER Eir		
3 NR Ne		
6 AF Oberflächenschaden...		
3 NR Ne		
6 PL+SL	Neu	10.04.2007 09:43
6 AF Oberflächenschaden...	Neu	10.04.2007 09:45
		10.04.2007 09:45
		10.04.2007 09:46
		10.04.2007 09:46
		10.04.2007 09:47

Mit dem Info-Assistenten werden die ohnehin schnellen CAOS-Produkte noch einmal deutlich beschleunigt. Der Info-Assistent ist eine Filteranwendung, die den kompletten Datenbestand in Sekundenbruchteilen selektiert. Die Datensätze, die den ausgewählten Kriterien entsprechen, werden in einer übersichtlichen Liste angezeigt.

Vorlagen...
Anwenden
Tausche und/oder
Zurücksetzen

im Plan zeigen
Status
ist nicht
gleich
Erfolgt

Jahr	Standort	Schadensart	Status	Gemeldet am
7	Konstantinstraße 63	6 AF Oberflächenschaden...	Neu	10.04.2007 09:35
7	Konstantinstraße 63	1 UE Allg. Schaden	Neu	10.04.2007 09:36
7	Konstantinstraße 65	9 BS Bordsteinschaden	Neu	10.04.2007 09:36
7	Konstantinstraße 65	3 NR Netzrisse	Neu	10.04.2007 09:37
7	Konstantinstraße 63	6 PL+SL Oberflächenschaden...	Neu	10.04.2007 09:37
7	Konstantinstraße 63	3 ER Einzelrisse	Neu	10.04.2007 09:37
7	Konstantinstraße 63	9 BS Bordsteinschaden	Neu	10.04.2007 09:38
7	Konstantinstraße 63	6 PL+SL Oberflächenschaden...	Neu	10.04.2007 09:39
7	Konstantinstraße 63	3 NR Netzrisse	Neu	10.04.2007 09:39
7	Konstantinstraße 63	3 NR Netzrisse	Neu	10.04.2007 09:39
7	Konstantinstraße 63	6 AF Oberflächenschaden...	Neu	10.04.2007 09:40
7	Konstantinstraße 63	1 UE Allg. Schaden	Neu	10.04.2007 09:40
7	Konstantinstraße 63	3 ER Eir	Neu	10.04.2007 09:41
7	Konstantinstraße 63	3 ER Eir	Neu	10.04.2007 09:42
7	Konstantinstraße 59	6 AF Oberflächenschaden...	Neu	10.04.2007 09:42
7	Konstantinstraße 59	3 NR Ne	Neu	10.04.2007 09:43
7	Konstantinstraße 59	6 PL+SL Oberflächenschaden...	Neu	10.04.2007 09:43
7	Konstantinstraße 59	6 AF Oberflächenschaden...	Neu	10.04.2007 09:45
7	Konstantinstraße 57	3 NR Netzrisse	Neu	10.04.2007 09:46
7	Konstantinstraße 57	3 NR Netzrisse	Neu	10.04.2007 09:47
7	Konstantinstraße 57	6 PL+SL Oberflächenschaden...	Neu	10.04.2007 09:48
7	Konstantinstraße 57	6 AF Oberflächenschaden...	Neu	10.04.2007 09:48
7	Konstantinstraße 57	9 BS Bordsteinschaden	Neu	10.04.2007 09:48

Schadensmeldungen

- Akt. Zustand
- Aktuelles Bild
- Änderungsdatum
- Auftrag ausgeführt um
- Auftrag erteilt am
- Auftrag erteilt an
- Bemerkungen
- Beschreibung
- Betroffene Teileinrichtungen
- Beurteilt am
- Beurteilt von
- Bezugsfläche
- Datum der Ausführung
- Erstellt am
- Fehlstelle
- Fläche
- Gemeldet am
- Gemeldet von
- In Aufgrabung
- Information
- Instandsetzungsart
- Jahr
- Jahr/Laufende Nummer
- Kellernummer
- Kosten (geschätzt)
- Kosten (Rechn.)
- Länge
- Nummer
- Priorität
- Punkte
- Schadensart
- Schadensgröße

- Instandsetzungsart
- Priorität
- Schadensart
- Stadtteil
- Status
- Straßenabschnitte
- Teileinrichtungen
- Schadensmeldung: Netzbezüge
- Schadensmeldung: Bilder
- Schadensmeldung: Materialien
- Teileinrichtungsarten

Die Strukturpalette (rechts) zeigt die Datenbankstruktur, die Ergebnisliste (links) sämtliche Datenbankeinträge. Durch die vielfältigen Filtermöglichkeiten (oben) werden die Datenbankeinträge in Sekundenbruchteilen selektiert und ausgegeben. Noch mehr Informationen erhalten Sie, wenn Sie mit der rechten Maustaste ein Kontextmenü öffnen.

Vorlagen... im Plan zeigen

Anwenden | Tauche und/oder | Zurücksetzen

Status ist nicht gleich Erledigt

Schadensart	Standort	Status	Aktuelles Bild
BVL B Vertiefung/Loch	Volluhstr. 9	Gedrückt	<input type="checkbox"/>
BVL B Vertiefung/Loch	Am Erlenkamp 8-13	Gedrückt	<input type="checkbox"/>
BVL B Vertiefung/Loch	Universitätsstr. Bellienkamp, Busbahnhof und...	Gedrückt	<input type="checkbox"/>
BPS B Pfisterschaden	Pflanzweg 6-14	Neu	<input type="checkbox"/>
VOBS VE Sonstige Oberflächenschäden	Harcstr. 88	Neu	<input type="checkbox"/>
VFLUG VE Flickstellen in Folge Grabungen	Saurenbergstr. 7	Neu	<input type="checkbox"/>
VOBS VE Sonstige Oberflächenschäden	Saurenbergstr. 7	Neu	<input type="checkbox"/>
VOBS VE Sonstige Oberflächenschäden	Teilweg 4	Neu	<input type="checkbox"/>
VRIS VE Netzrisse	Teilweg 4	Neu	<input type="checkbox"/>
VNF VE Nebeneinrichtungen	Tenthoferstr. 60	Neu	<input type="checkbox"/>
VNF VE Nebeneinrichtungen	Tenthoferstr. 63	Neu	<input type="checkbox"/>
VOBSA VE Sonst. Ober. mit Ausbrüchen/Abpl...	Tenthoferstr. 60	Neu	<input type="checkbox"/>
VFLUG VE Flickstellen	Tenthoferstr. 60	Neu	<input type="checkbox"/>
VRIS VE Netzrisse	Tenthoferstr. 60	Neu	<input type="checkbox"/>
VOBS VE Sonstige Oberflächenschäden	Tenthoferstr. 60	Neu	<input type="checkbox"/>
VRIS VE Netzrisse	Tenthoferstr. 60	Neu	<input type="checkbox"/>
VOBSA VE Sonst. Ober. mit Ausbrüchen/Abpl...	Tenthoferstr. 60	Neu	<input type="checkbox"/>
VFLUG VE Flickstellen in Folge Grabungen	Tenthoferstr. 60	Neu	<input type="checkbox"/>
BPS B Pfisterschaden	Universitätsstr. Bellienkamp, Bus-Bahnhof, pp...	Gedrückt	<input type="checkbox"/>

181479 Datensätze 4

Der Info-Assistent filtert nicht nur Texteinträge, sondern auch Fotos.

Vorlagen... im Plan zeigen

Kein Filter...

V/A-ID (Aufgrabung)	Standort	Art	Notfall
5101	Akazienweg 28	Strom Versorgungsleistung	Nein
5102	Zollstocksweg 5	Strom Versorgungsleistung	Nein
5103	Georg-Fuchs-Str., Mast 7	Strom Versorgungsleistung	Nein
5104	Breslauer Platz	Strom Versorgungsleistung	Nein
5105	Rotterdam Str. 6	Strom Versorgungsleistung	Nein
5106	Zepplinstr. 13	Strom Versorgungsleistung	Nein
5107	Im Ferkulum, Ecke Severinsmühlengasse	Strom Versorgungsleistung	Nein
5108	Neusser Str. 732	Strom Versorgungsleistung	Nein
5121	Georg-Fuchs-Str., Mast 3	Strom Versorgungsleistung	Nein
5122	Georg-Fuchs-Str., Ecke Hedwig-Pohlschöder...	Strom Versorgungsleistung	Nein
5123	Georg-Fuchs-Str., Mast 5	Strom Versorgungsleistung	Nein
5124	Sechener Str. 10	Strom Versorgungsleistung	Nein
5125	Georg-Fuchs-Str., Mast 7	Strom Versorgungsleistung	Nein
5141	Grasgerstr. 81	Strom Versorgungsleistung	Nein
5161	Von-Kleist-Str. 8	Gas Versorgungsleistung	Nein
5162	Schulstr. 33	TKG/Fermeldarbeiten	Nein
5163	Brüder-Grimm-Str. 10	Gas Versorgungsleistung	Nein
5181	Neusser Str. 780, Eisenbahnbrücke	Strom Versorgungsleistung	Nein
5182	Kettelerstr. 18	Gas Versorgungsleistung	Ja
5201	Erlengrund 9	Gas Versorgungsleistung	Nein
5202	Gerrudenstr. 25	TKG/Fermeldarbeiten	Nein
5203	Volberger Weg 1	TKG/Fermeldarbeiten	Nein
5221	Obere Dorfstr. 75777	TKG/Fermeldarbeiten	Nein
5222	Iddelfelder Str. 39, 45, 63, 71	TKG/Fermeldarbeiten	Nein
5241	Robhofer Str., Mast 87	Strom Versorgungsleistung	Nein
5242	Methweg 6-28	Strom Versorgungsleistung	Nein
5261	Fliedenweg 63	Gas Versorgungsleistung	Nein
5281	Kornrad-Hausmann-Str. 6	Strom Versorgungsleistung	Nein
5282	Eugen-Roth-Str. 18A	Strom Versorgungsleistung	Nein
5283	Schanzenstr., Ecke Keupstr.	Strom Versorgungsleistung	Nein
5284	Hugo-Eckener-Str., Fußweg Mühlenweg	Strom Versorgungsleistung	Nein
5285	Fronnhofstr. 40 u. 181	Strom Versorgungsleistung	Nein
5301	Volberger Weg 1	TKG/Fermeldarbeiten	Nein
5502	Habichtweg 6	Gas Versorgungsleistung	Nein

181479 Datensätze 4

Alle in der Datenbank hinterlegten Parameter können der Ergebnisliste per Drag & Drop hinzugefügt werden. Die Datenbankabfrage startet unverzüglich.

VIA BAUSTELLE – FEATURES

- Geografische Visualisierung von Baustellen im Straßennetz mit Angabe von Zeitraum, Planungsstatus und Verkehrsbeeinträchtigungen
- Automatische Ausgabe ganzer, inhaltlich zusammenhängender Formularsätze
- Automatische Berechnung der Gebühren anhand von Parametern des Straßennetzes
- Einrichten von Umleitungsstrecken – straßenseitengenau und in verschiedenen, zeitlich und räumlich getrennten Phasen – möglich
- Kollisionsprüfung mit anderen Maßnahmen, Veranstaltungen oder Umleitungsstrecken, die im Bereich oder der Nähe einer neuen Maßnahme liegen
- Unterscheidung zwischen Jahres- und Einzelgenehmigungen
- Komplette Verwaltung der Sondernutzungen: Warenauslagen, Freisitze, Werbungsaufsteller, Befahrung von Fußgängerzonen etc.
- Statistiken für „alle Lebenslagen“ – z. B. Einnahmen bezogen auf Genehmigungsarten, Anzahl der Vorgänge pro Antragsteller, Anträge pro Monat etc.
- Leistungsfähige SQL-Datenbank Oracle®
- Voraussichtliche Verkehrsbehinderungen können automatisch an Leitsysteme bzw. die Presse veröffentlicht werden
- Registrierung von Anwohnerparkzonen mit Angaben der vorhandenen Stellplätze
- Auswahl der Parkzone anhand der Adresse des Antragstellers (als Vorschlag)
- Rechtssicherheit durch Archivierung auch der abgelaufenen Maßnahmen
- Beantragung von Baustellen über das Internet möglich: Optionales Modul „VIA BAUSTELLE online“
- Automatische Eingangsbestätigung mit Aktenzeichen
- Kontrolle und Fertigmeldung der Vorgänge durch Antragsteller online möglich
- Alle notwendigen Daten der laufenden Vorgänge vor Ort präsent (VIA mobil)
- Überprüfen der Einhaltung von Auflagen vor Ort möglich
- Schneller automatischer Abgleich der mobilen Geräte mit der Datenbank
- Direkte Schnittstelle zur Stadtkasse
- Automatische Gebührenberechnung auch mit komplexen Berechnungsmodellen (Berücksichtigung von gezahlten Beträgen bei Verlängerungen, Rabatten, ortsbezogenen Gebühren etc.)
- Erstellung von Sammelrechnungen für Dauerkunden

Dies sind nur einige der guten Eigenschaften von VIA BAUSTELLE.

Eine ausführliche Feature-Liste finden Sie auf unserer Website unter

<http://caos-gmbh.de/viabaustelle/features.html>



Service nach Maß

Vor jeder Neueinrichtung von VIA BAU-
STELLE steht eine komplette Analyse des
Informationsflusses in der betreffenden
Stadt oder Kommune an, da wir die Soft-
ware hinsichtlich der Datenarten, Formu-
lare, Gebühren und Zuständigkeiten auf
die jeweilige Verwaltung abstimmen. So
erhalten Sie neben einem individuell zu-
geschnittenen System eine straffere Ver-
waltung, in der Personal, Zeit und Geld
optimal eingesetzt werden.

Zudem wächst VIA BAUSTELLE mit Ihren
Anforderungen: Bei der Umsetzung Ihrer
Wünsche oder Neuerungen unterstützen
wir Sie selbstverständlich gerne.

Bei offenen Fragen können wir dank
einer Support-Schnittstelle den aktu-
ellen Zustand von VIA BAUSTELLE online
überprüfen und auf Wunsch die Arbeits-
schritte der Sachbearbeiter online ver-
folgen. So sind wir in der Lage, konkrete
Antworten oder Hilfestellungen per Te-
lefon zu geben.

Über die CAOS GmbH

Städte brauchen ein effizientes Straßen-
management, um das unverzichtbare
Funktionen des Personen- und Güter-
verkehrs zu gewährleisten.
Das erfordert intelligente Werkzeuge, die
sich problemlos den wachsenden und
veränderlichen Anforderungen an die
Verkehrsbeobachtung und -beeinflussung
anpassen können.

Dieser einen Aufgabe widmet sich CAOS
ausschließlich: Seit der Gründung im
Jahr 1992 entwickelt CAOS anwender-
orientierte Computersoftware für das

Straßen- und Verkehrsmanagement und
beschäftigt sich mit der Entwicklung des
kommunalen Straßenverkehrs, um Ver-
änderungen frühzeitig zu erkennen und
umzusetzen.

Wir sind aktives Mitglied im Arbeitskreis
der FGSV „Erhaltung kommunaler Straßen“
und waren an verschiedenen verkehrs-
bezogenen Forschungsprojekten beteiligt.
Seit 2003 werden unsere Produkte durch
die Firma Siemens bundesweit vertrieben.

Anwendungs-Orientierte Software von CAOS GmbH – Das A und O für Straße und Verkehr