



► **Nr. VO/2013/01063**  
**öffentlich**

**Lübeck, 11.11.2013**

## Vorlage

**Bereiche:**  
**5.660 - Stadtgrün und Verkehr**

**Bearbeitung:** Ralf Schott (E-Mail: ralf.schott@luebeck.de Telefon: 122-6720)

## **Widmung von Verkehrsflächen gemäß § 6 Abs. (1) des Straßen- und Wegegesetzes (StrWG) für Schleswig-Holstein Planstraße A zum IKEA-Fachmarkt und Aufweitung der Dänischburger Landstraße (5.660)**

### Beratungsfolge:

Datum	Gremium	Status	Zuständigkeit
18.11.2013	Bauausschuss	Öffentlich	zur Vorberatung
26.11.2013	Hauptausschuss	Öffentlich	zur Vorberatung
28.11.2013	Bürgerschaft der Hansestadt Lübeck	Öffentlich	zur Entscheidung

### **Beschlussvorschlag:**

Die Widmung folgender Verkehrsflächen wird beschlossen:

<u>Gemarkung: Siems</u>	<u>Flur:</u>	<u>Flurstücke:</u>
<b>Planstraße A</b> zum IKEA-Fachmarkt	2	12/10 tlw., 17/95 tlw., 54/6, 80 tlw., 84 tlw.
Aufweitung in der Gemeindestraße Dänischburger Landstraße ab HsNr. 104 bis zum Zaun/Tor	7	702 tlw.
Aufweitung am Schäferkamp	2	17/76 tlw.

Die erstmalige Einstufung erfolgt nach §3 Abs.1, Ziffer 4b StrWG als Sonstige öffentliche Straße – beschränkt öffentliche Straße.

<u>Gemarkung: Siems</u>	<u>Flur:</u>	<u>Flurstücke:</u>
Aufweitung in der Kreisstraße K9 Dänischburger Landstraße	2	82 tlw., 84 tlw.

Die erstmalige Einstufung erfolgt nach §3 Abs.1, Ziffer 2 StrWG als Kreisstraße K9.

### **Verfahren:**

Austauschvorlage für VO/2013/00936

Beteiligte Bereiche/Projektgruppen:

Alle Beteiligten im Rahmen des B-Planes 27.52.01 Fachmarkt und Einkaufszentrum Dänischburger Landstraße (IKEA).  
Zustimmend.

Ergebnis:

Beteiligung von Kindern und Jugendlichen gem. § 47 f GO ist erfolgt:  
Begründung:

- Ja  
 Nein  
 Eine gesonderte Beteiligung von Kindern und Jugendlichen ist mangels spezifischer Betroffenheit nicht erfolgt.

Die Maßnahme ist:

- Neu  
 Freiwillig  
 vorgeschrieben durch das Straßen- und Wegegesetz für Schleswig-Holstein in der Fassung der Bekanntmachung vom 25.11.2003.

Finanzielle Auswirkungen:

- Ja (Anlage 1)

**Begründung:**

Auf der Grundlage des mit Beginn des 08.02.2012 rechtskräftigen Bebauungsplanes 27.52.01 – Fachmarkt und Einkaufszentrum Dänischburger Landstraße (IKEA) – wird auf den ehemaligen Flächen der Fa. Villeroy-&-Boch Geländes in Lübeck-Dänischburg ein IKEA-Einrichtungshaus, ein Einkaufszentrum sowie einen Bau- und Gartenmarkt errichtet.

Die äußere Erschließung des Vorhabengebietes erfolgt über die Dänischburger Landstraße (K9), von dort weiterführend zur L290 und zur Anschlussstelle Dänischburg-Siems der Autobahn A226.

Die Anfahrbarkeit des Fachmarktes wird u.a. über die südlich parallel zur Gemeindestraße Dänischburger Landstraße HsNr. 98-106 verlaufende Planstraße A gewährleistet, für die der Bauherr die Fertigstellung angezeigt hat, so dass die Widmung dieser und der Aufweitungsflächen in der Dänischburger Landstraße erfolgen kann. Ergänzend ist auch eine ca. 18m<sup>2</sup> große Aufweitungsfläche an der Straße Schäferkamp zu widmen.

Hierzu haben die Grundstückseigentümer: IKEA-Verwaltungs-GmbH und Inter IKEA Centre Grundstücks-GmbH sowie die Bundesstraßenverwaltung ihre Zustimmung erteilt.

Somit liegt die Widmungsvoraussetzung nach §6 Abs. 3 StrWG vor. Die Widmung umfasst folgende Flächen/Teilflächen gemäß Anlagen 1+2:

<u>Gemarkung: Siems</u>	<u>Flur:</u>	<u>Flurstücke:</u>
<b>Planstraße A</b> zum IKEA-Fachmarkt	2	12/10 tlw., 17/95 tlw., 54/6, 80 tlw., 84 tlw.
Aufweitung in der Gemeindestraße Dänischburger Landstraße ab HsNr. 104 bis zum Zaun/Tor	7	702 tlw.
Aufweitung am Schäferkamp	2	17/76 tlw.

Die erstmalige Einstufung erfolgt nach §3 Abs.1, Ziffer 4b StrWG als Sonstige öffentliche Straße – beschränkt öffentliche Straße.

<u>Gemarkung: Siems</u>	<u>Flur:</u>	<u>Flurstücke:</u>
Aufweitung in der Kreisstraße K9 Dänischburger Landstraße	2	82 tlw., 84 tlw.

Die erstmalige Einstufung erfolgt nach §3 Abs.1, Ziffer 2 StrWG als Kreisstraße K9.

Nachrichtlich folgender Hinweis:

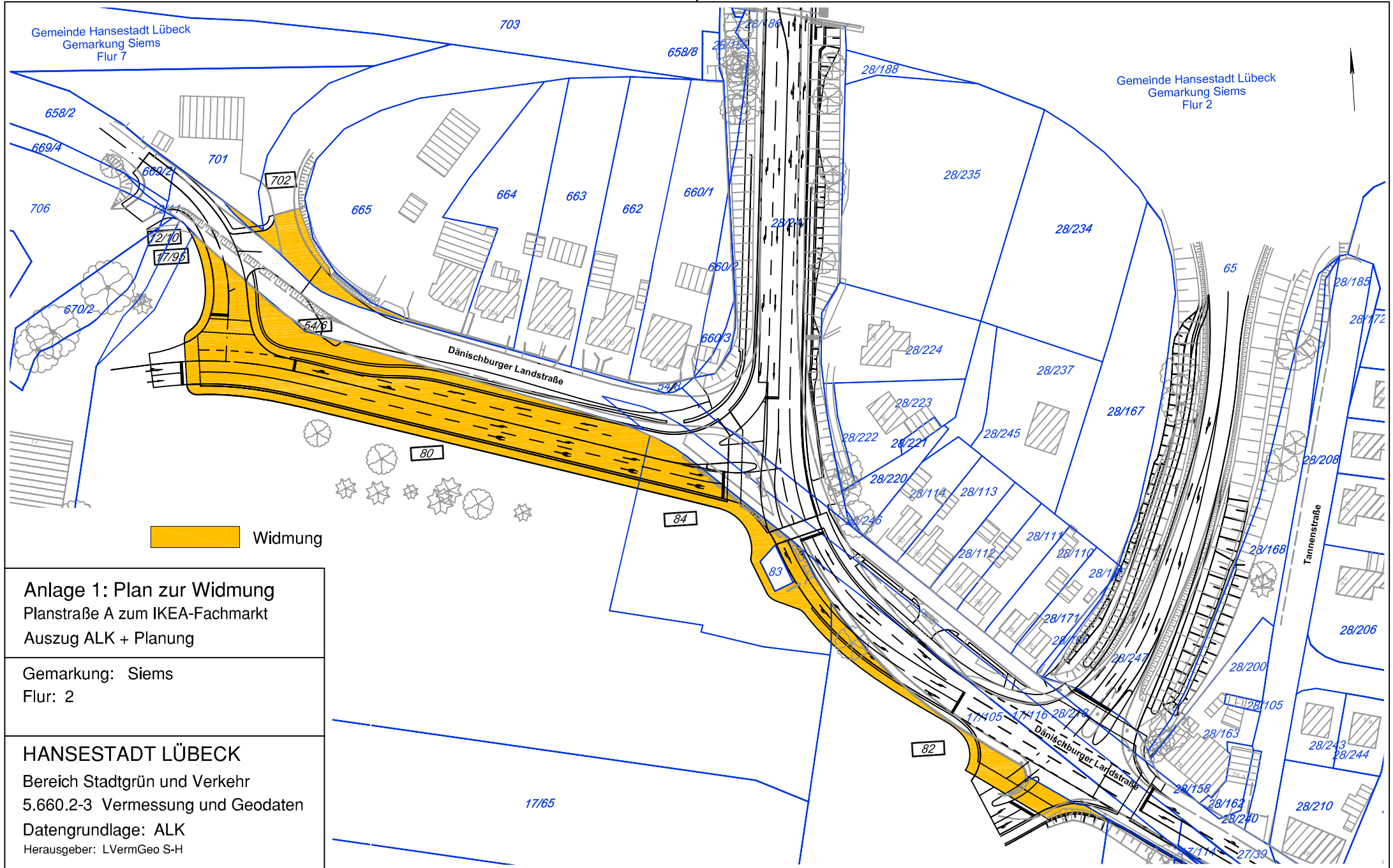
Für den Abschnitt der K9 Dänischburger Landstraße zwischen dem Anschlussarm zur A226 und der Einmündung der Planstraße A zum IKEA-Fachmarkt wird zum 01.01.2014 die Aufstufung zur Landesstraße L290 innerhalb der bestehenden Ortsdurchfahrt erfolgen.

**Anlagen:**

Anlage 1: Plan zur Widmung – Auszug aus der ALK + Planung

Anlage 2: Plan zur Widmung Aufweitung Schäferkamp – Auszug aus der ALK + Planung

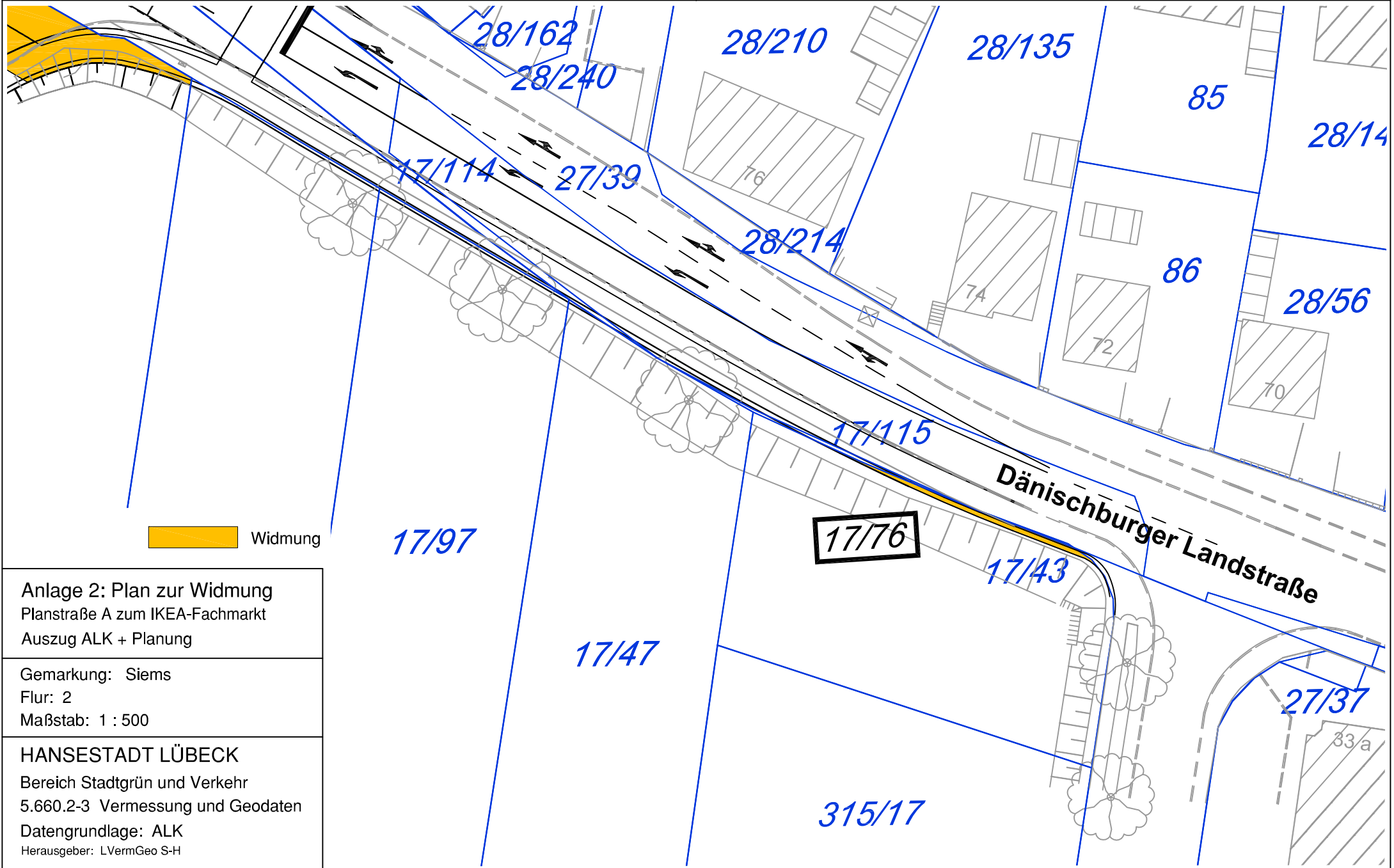
Senator/in F. - P. Boden



**Anlage 1: Plan zur Widmung**  
Planstraße A zum IKEA-Fachmarkt  
Auszug ALK + Planung

Gemarkung: Siems  
Flur: 2

**HANSESTADT LÜBECK**  
Bereich Stadtgrün und Verkehr  
5.660.2-3 Vermessung und Geodaten  
Datengrundlage: ALK  
Herausgeber: LVermGeo S-H



Anlage 2: Plan zur Widmung  
Planstraße A zum IKEA-Fachmarkt  
Auszug ALK + Planung

Gemarkung: Siems  
Flur: 2  
Maßstab: 1 : 500

HANSESTADT LÜBECK  
Bereich Stadtgrün und Verkehr  
5.660.2-3 Vermessung und Geodaten  
Datengrundlage: ALK  
Herausgeber: LVermGeo S-H