



## Statistischer Monatsbericht

### Demographie

- 1.1 Bevölkerungsstand
- 1.2 Einw. nach Altersgruppen
- 1.3 Einw. nach Staatsangeh.
- 1.4 Einw. nach Stadtteilen

### Arbeitsmarkt

- 2.1 Arbeitslosenquote insg.
- 2.2 Arbeitslose, SGB III u. SGB II (ALG I, ALG II)
- 2.3 Personen in Bedarfsgemeinschaften
- 2.4 Sozialversicherungspfl. Beschäftigte

### Wirtschaft

- 3. Güterumschlag im Hafen
- 4. Fremdenverkehr
- 5. Finanzen

## 1.1 Bevölkerungsstand

Rückblick 31.12.	Anzahl Einw.
1990	217 592
2000	215 267
2014	215 800
2015	218 523

### Entwicklung in 2016

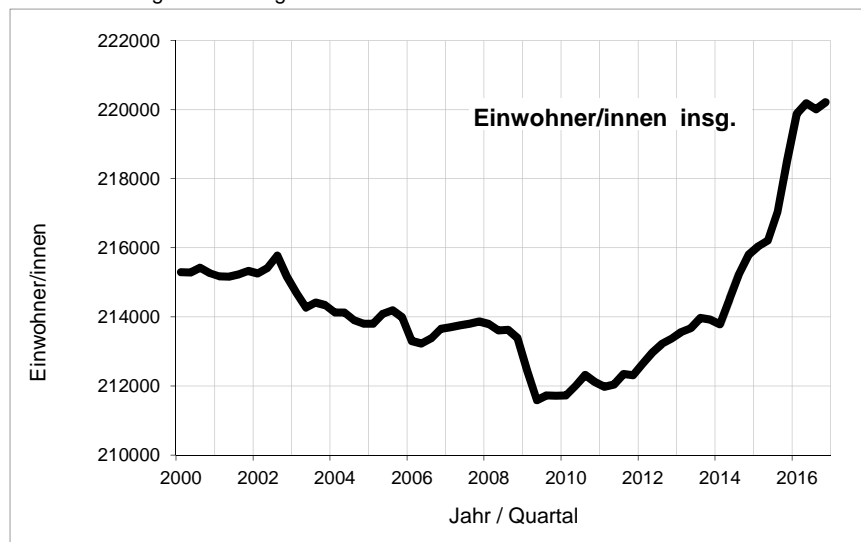
31.03.2016	219 877
30.06.2016	220 191
30.09.2016	220 015
31.12.2016	220 211

Veränd. in 2016: plus 1.688

### Quelle:

Hansestadt Lübeck, FB 1,  
Kommunale Statistikstelle  
auf Grundlage des Melderegisters

Bevölkerungsentwicklung 2000 - 2016



### Anmerkung:

Seit ca. Herbst 2008 sind aufgrund der Einführung der bundeseinheitlichen Steueridentifikationsnummer verstärkt Melderegisterbereinigungen durch die Meldebehörden vorzunehmen, um doppelte bzw. mehrfache Registereinträge zu vermeiden. Dies führte 2009 zu einer Abnahme der Einwohnerzahl.

## 1.2 Einwohner/innen nach Altersgruppen

Altersgruppe	31.12.15	30.09.16	31.12.16
0 - 17	33 228	33 492	33 535
18 - 64	135 335	136 385	136 492
65 u.ä.	49 960	50 138	50 184
<b>Summe</b>	<b>218 523</b>	<b>220 015</b>	<b>220 211</b>

## 1.3 Einwohner/innen nach Staatsangeh.

Staatsangeh.	31.12.15	30.09.16	31.12.16
Deutsch	198 163	197 834	197 755
EU-Staat	6 926	7 376	7 503
Sonst. Ausl.	13 434	14 805	14 953
<b>Summe</b>	<b>218 523</b>	<b>220 015</b>	<b>220 211</b>

## 1.4 Einwohner/innen nach Stadtteilen

Stadtteile	31.12.15	30.09.16	31.12.16
01 - Innenstadt	13 975	13 998	14 047
02 - St. Jürgen	45 117	45 597	45 706
03 - Moisling	10 436	10 657	10 741
04 - Buntekuh	10 993	11 096	11 073
05 - St. Lorenz S.	15 026	15 173	15 254
06 - St. Lorenz N.	43 092	43 372	43 462
07 - St. Gertrud	41 989	41 918	41 724
08 - Schlutup	5 915	5 910	5 914
09 - Kücknitz	18 510	18 722	18 771
10 - Travemünde	13 470	13 572	13 519
<b>Lübeck insg.</b>	<b>218 523</b>	<b>220 015</b>	<b>220 211</b>

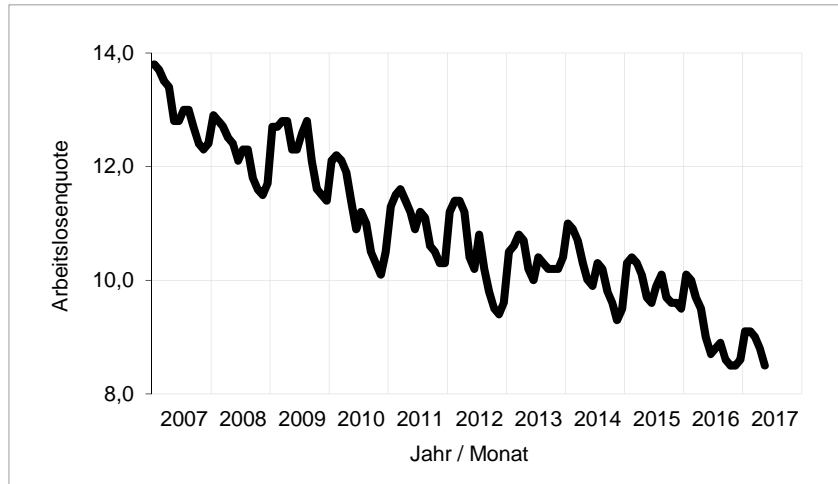
Quelle: Hansestadt Lübeck, FB 1, Kommunale Statistikstelle auf Grundlage des Melderegisters



### 2.1 Arbeitslosenquote insg.

Entwicklung 2007-2016

Rückblick JD	Quote *)	
2014	10,1	
2015	9,9	
2016	9,1	Vorjahr
<b>Aktuelle Entwickl</b>		
	2017	2016
Januar	9,1	10,1
Februar	9,1	10,0
März	9,0	9,7
April	8,8	9,5
Mai	8,5	9,0
Juni	-	8,7
Juli	-	8,8
August	-	8,9
September	-	8,6
Oktober	-	8,5
November	-	8,5
Dezember	-	8,6



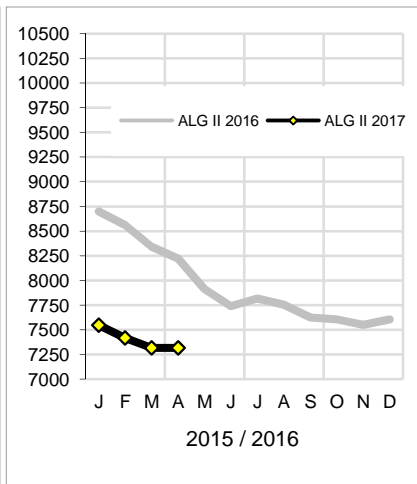
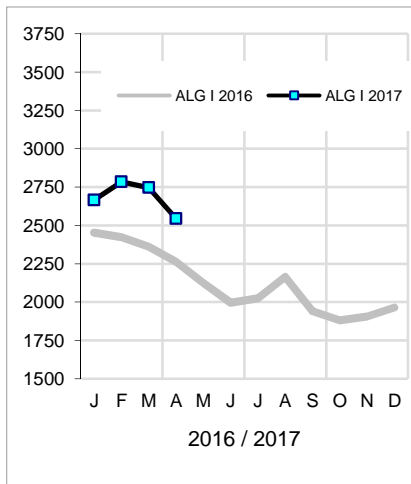
Quelle: Bundesagentur für Arbeit

\*) bezogen auf alle zivilen Erwerbspersonen

### 2.2 Arbeitslose (Anzahl)

Entwicklung im Vorjahresvergleich

Rückblick 30.09.	ALG I	ALG II
2014	2 215	8 490
2015	1 993	8 693
2016	1 942	7 625
<b>Aktuelle Entwicklung 2017</b>		
Januar	2 666	7 548
Februar	2 784	7 417
März	2 747	7 318
April	2 544	7 318
Mai	...	...
Juni	...	...
Juli	...	...
August	...	...
September	...	...
Oktober	...	...
November	...	...
Dezember	...	...



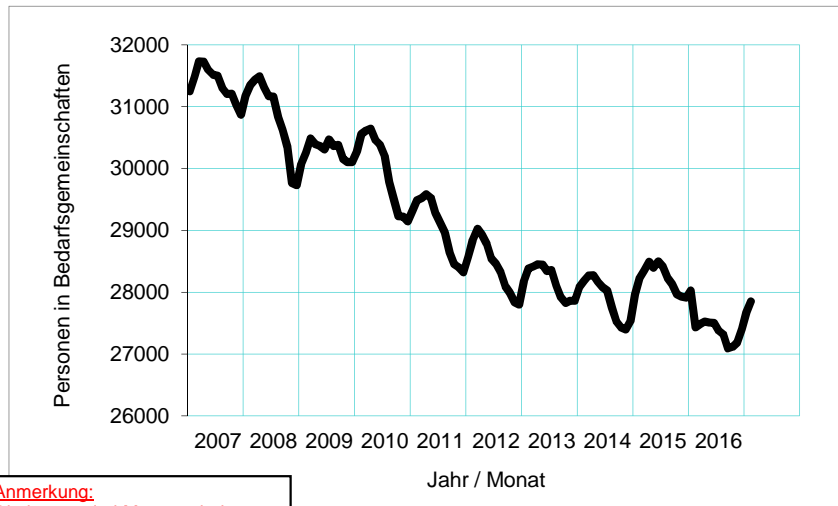
Quelle: Bundesagentur für Arbeit

ALG I = SGB III, ALG II = SGB II

### 2.3 Pers. in Bedarfsgemeinschaft.

Entwicklung der Personenzahl in Bedarfsgemeinschaften 2007-2016

Rückblick 30.09.	Personen	Bedarfsg.
2014	27 525	15 155
2015	28 130	15 343
2016	27 087	15 113
<b>Aktuelle Entwicklung 2017</b>		
Januar	27 673	15 221
Februar	27 851	15 334
März	...	...
April	...	...
Mai	...	...
Juni	...	...
Juli	...	...
August	...	...
September	...	...
Oktober	...	...
November	...	...
Dezember	...	...



**Anmerkung:**  
Die letzten drei Monate sind vorläufige Werte.

Quelle: Bundesagentur für Arbeit



## 2.4 Sozialvers. Beschäftigte

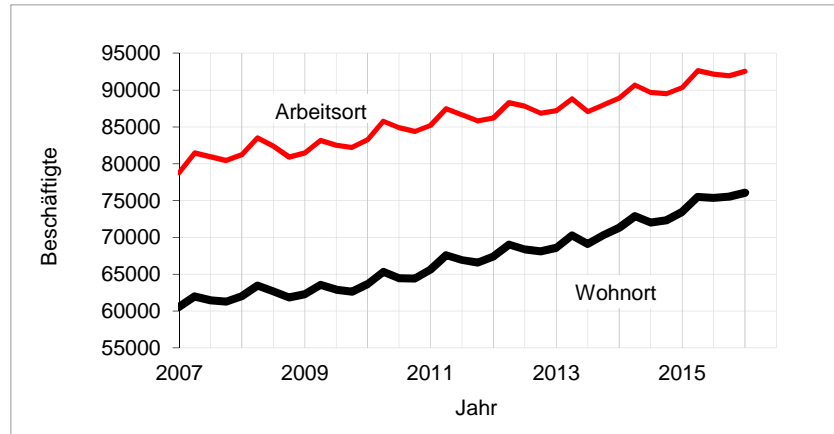
Rückblick 30.06.	am Wohnort	Arbeitsort
2000	65 665	80 618
2013	68 579	87 200
2014	71 336	88 888
2015	73 437	90 325
<b>Aktuelle Entwicklung</b>		
31.03.2016	75 535	91 952
30.06.2016	...	...
30.09.2016	...	...
31.12.2016	...	...

Quelle: Bundesagentur für Arbeit

Anmerkung:

soz. Beschäftigte am Wohnort - Auspendler + Einpendler = soz. Beschäftigte am Arbeitsort

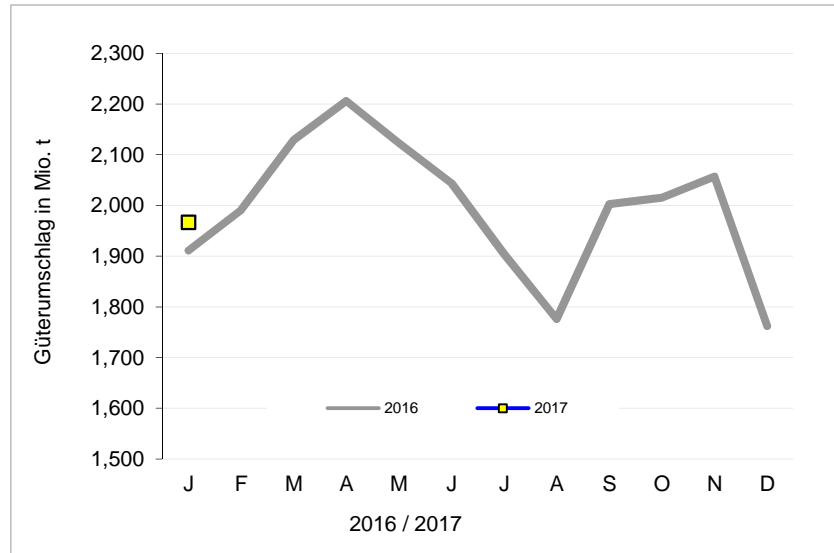
Entwicklung 2005-2015 - am Arbeitsort und am Wohnort



## 3. Güterumschlag im Hafen

Jahressumme	in Mio. t	+/- in %
2014	26,379	
2015	25,220	-4,4
2016	23,921	-5,2
<b>in Mio. t</b>		
	<b>2017</b>	<b>2016</b>
Januar	1,967	1,911
Februar	-	1,991
März	-	2,129
April	-	2,206
Mai	-	2,123
Juni	-	2,044
Juli	-	1,904
August	-	1,776
September	-	2,003
Oktober	-	2,015
November	-	2,057
Dezember	-	1,762
Jan - Jan	1,967	1,911

Vergleich 2016 und 2017

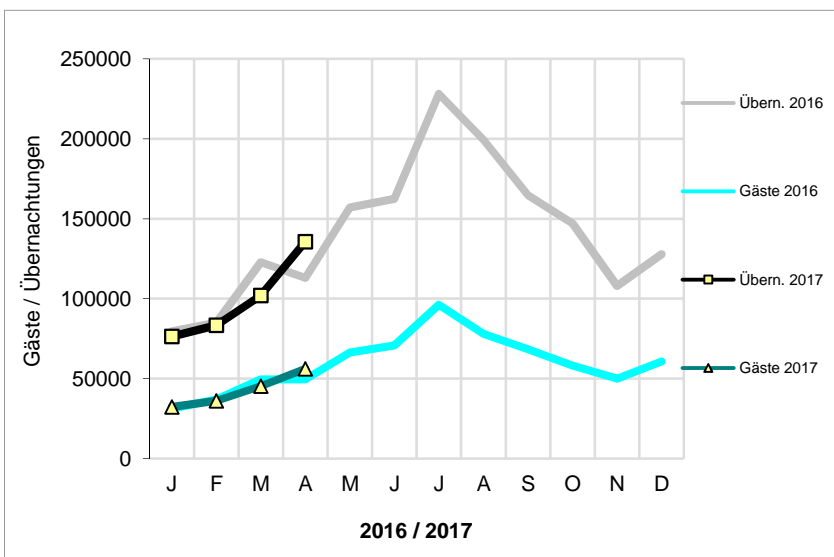


Quelle: Hansestadt Lübeck, FB 1, Kommunale Statistikstelle

## 4. Fremdenverkehr

Rückblick	Gäste	Übernacht.
2014	641 139	1 540 823
2015	730 228	1 689 825
2016		
<b>Entw. 2017</b>		
	<b>Gäste</b>	<b>Übernacht.</b>
Januar	32 381	76 418
Februar	36 120	83 318
März	45 439	101 956
April	56 229	135 674
Mai	-	-
Juni	-	-
Juli	-	-
August	-	-
September	-	-
Oktober	-	-
November	-	-
Dezember	-	-
Jan - Apr 2017	<b>170 169</b>	<b>397 366</b>

Vergleich 2016 und 2017



Jan - Apr 2016 167 438 400 561 Quelle: Hansestadt Lübeck, FB1, Kommunale Statistikstelle



## 5. Finanzen

Kassenstatistik der Hansestadt Lübeck - in Mill. EUR

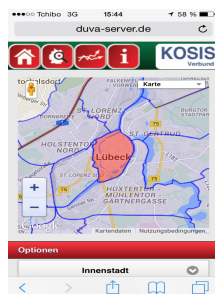
Ein/Aus- zahlung	Kenn- ziffer	Kategorie	Jahr			
			2012	2013	2014	2015
<b>Einzahlungen</b>		<b>insg.</b>	<b>784,4</b>	<b>817,4</b>	<b>952,8</b>	<b>1029,3</b>
davon	60	Steuereinnahmen	169,9	198,5	239,3	209,1
	61	Zuwendungen und allg. Zulagen	203,5	198,6	249,3	253,8
	64	privatrechtl. Leistungsentgelte	140,0	155,8	173,1	196,5
	69	Einz. aus Finanzierungstätigkeiten	163,0	172,5	191,1	274,6
	-	übrige Einnahmen	108,0	92,0	100,0	95,3
<b>Auszahlungen</b>		<b>insg.</b>	<b>786,1</b>	<b>803,2</b>	<b>932,5</b>	<b>1016,6</b>
davon	70	Personalauszahlungen	116,8	112,0	140,6	143,0
	71	Versorgungsauszahlungen	20,7	20,8	21,2	20,2
	72	Ausz. f. Sach- u. Dienstleistungen	56,5	55,2	78,4	69,9
	73	Transferauszahlungen	264,0	262,6	295,9	312,0
	74	sonstige Ausz. aus lfd. Verw.-tät.	106,4	105,2	119,0	126,4
	75	Zinsen	27,0	26,7	13,2	20,7
	78	Ausz. aus Investitionstätigkeiten	61,2	62,2	49,6	57,5
	79	Ausz. aus Finanzierungstätigkeiten	133,3	157,7	211,9	265,9
	-	sonstige Auszahlungen	48,0	48,3	2,6	1,1

Quelle: Hansestadt Lübeck, Bereich Buchhaltung und Finanzen, vierteljährliche Kassenstatistik, vorläufige Zahlen

## Schuldenstand

Stichtag	insg. in Mill. EUR	darunter Kassenkredite	je Einw. in EUR
31.12.2011	732,629	295,000	3 482
31.12.2012	759,808	345,000	3 599
31.12.2013	777,993	240,000	3 668
31.12.2014	792,409	241,614	3 720

Quelle: Statistisches Landesamt, Ber. Kennziffer 14/142



## Statistik-App

Kleinräumige Bevölkerungsdaten vom Handy abrufbar

<http://www.duva-server.de/kosisapp>

## Zeichenerklärung

Hansestadt Lübeck  
Logistik, Statistik und Wahlen  
- Kommunale Statistikstelle -  
Fackenburger Allee 29  
23539 Lübeck

JD = Jahresdurchschnitt

. = keine Angabe

... = Zahlen lagen bei Redaktionsschluss noch nicht vor

Hafenstatistik: Hartmut Törber Tel. (0451) 122 - 1338

Fremdenverkehr: Wolfgang Brügger Tel. (0451) 122 - 1232

Arbeitslosigkeit: Lutz-Stephan Dabelstein Tel. (0451) 122 - 1240

Dr. G. Bender Tel. (0451) 122 - 1243

Internet: <http://statistik.luebeck.de>