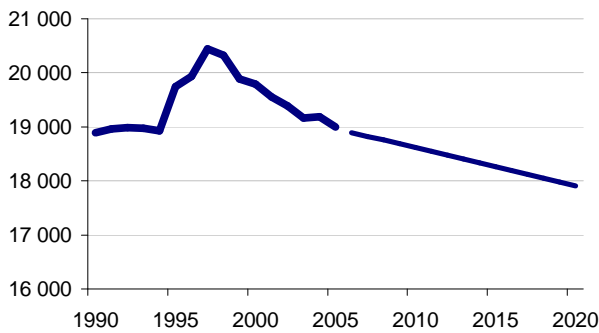


Bevölkerungsentwicklung 1990-2005 und Prognose 2006-2020

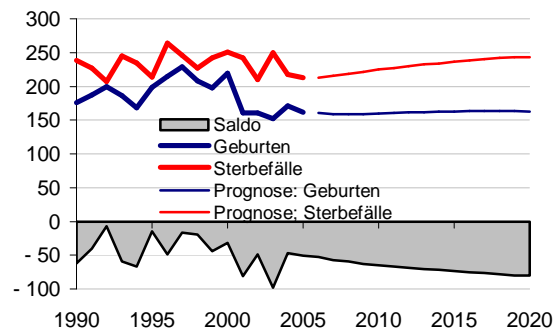
09 - Küchnitz

	Jahr	Gebur- ten	Sterbe- fälle	nat. Saldo	Außen- zuzüge	Außen- fortzüge	Außen- saldo	Binnen- zuzüge	Binnen- fortzüge	Binnen- saldo	Wand. Saldo	Saldo insg.	Einw. am 31.12.
bisherige Entwicklung	1990	176	238	- 62	792	551	241	.	.	.	241	179	18 896
	1991	187	227	- 40	567	481	86	.	.	.	86	46	18 967
	1992	200	207	- 7	563	532	31	.	.	.	31	24	18 986
	1993	186	245	- 59	505	562	- 57	.	.	.	- 57	- 116	18 976
	1994	168	235	- 67	403	449	- 46	.	.	.	- 46	- 113	18 924
	1995	199	214	- 15	659	526	133	.	.	.	133	118	19 750
	1996	215	264	- 49	589	607	- 18	.	.	.	- 18	- 67	19 937
	1997	229	246	- 17	586	613	- 27	991	754	237	210	193	20 445
	1998	208	227	- 19	572	771	- 199	809	711	98	- 101	- 120	20 325
	1999	198	242	- 44	549	679	- 130	991	754	237	107	63	19 881
	2000	219	251	- 32	594	653	- 59	670	666	4	- 55	- 87	19 792
	2001	161	242	- 81	646	645	1	555	720	- 165	- 164	- 245	19 551
	2002	161	210	- 49	627	698	- 71	667	674	- 7	- 78	- 127	19 383
	2003	152	250	- 98	612	719	- 107	595	570	25	- 82	- 180	19 167
	2004	171	218	- 47	753	697	56	548	567	- 19	37	- 10	19 193
2005	162	213	- 51	631	721	- 90	541	569	- 28	- 118	- 169	18 996	
Prognose	2006	161	213	- 53	681	717	- 36	541	562	- 21	- 56	- 109	18 887
	2007	159	216	- 57	690	681	9	532	551	- 19	- 10	- 67	18 820
	2008	159	218	- 60	689	675	14	528	547	- 19	- 5	- 65	18 755
	2009	159	222	- 63	687	672	15	526	545	- 19	- 4	- 67	18 689
	2010	160	225	- 65	686	670	16	524	544	- 20	- 4	- 69	18 620
	2011	161	227	- 67	685	667	17	522	542	- 20	- 3	- 70	18 549
	2012	161	230	- 69	683	665	18	520	541	- 21	- 2	- 71	18 478
	2013	162	232	- 71	682	662	20	518	539	- 21	- 1	- 72	18 406
	2014	162	234	- 72	680	659	21	516	537	- 21	0	- 71	18 335
	2015	163	236	- 73	679	657	22	514	535	- 21	2	- 72	18 263
	2016	163	238	- 75	677	654	23	513	533	- 20	3	- 72	18 191
	2017	164	240	- 77	676	652	24	511	531	- 20	4	- 72	18 119
	2018	164	242	- 79	674	649	26	509	529	- 19	6	- 72	18 046
	2019	163	244	- 80	673	646	27	508	526	- 19	8	- 72	17 974
	2020	163	243	- 81	672	643	29	506	524	- 18	11	- 70	17 905

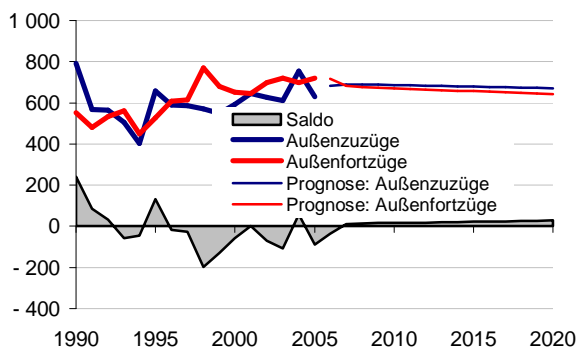
Bevölkerungsstand



Geburten/Sterbefälle



Außenwanderung



Binnenwanderung

