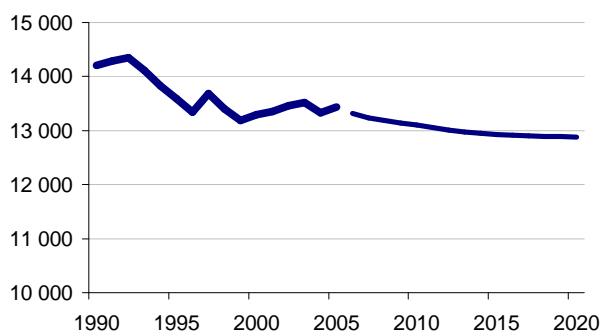


Bevölkerungsentwicklung 1990-2005 und Prognose 2006-2020

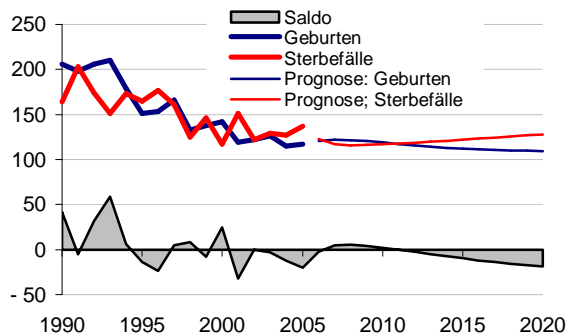
01 - Innenstadt

	Jahr	Gebur- ten	Sterbe- fälle	nat. Saldo	Außen- zuzüge	Außen- fortzüge	Außen- saldo	Binnen- zuzüge	Binnen- fortzüge	Binnen- saldo	Wand- Saldo	Saldo insg.	Einw. am 31.12.
bisherige Entwicklung	1990	206	164	42	1 778	1 220	558	.	.	.	558	600	14 205
	1991	198	203	- 5	1 511	1 277	234	.	.	.	234	229	14 295
	1992	206	174	32	1 462	1 207	255	.	.	.	255	287	14 347
	1993	210	151	59	1 429	1 388	41	.	.	.	41	100	14 111
	1994	179	173	6	1 427	1 380	47	.	.	.	47	53	13 829
	1995	151	165	- 14	1 427	1 257	170	.	.	.	170	156	13 589
	1996	153	177	- 24	1 401	1 277	124	.	.	.	124	100	13 342
	1997	166	161	5	1 418	1 280	138	1 304	1 756	- 452	- 314	- 309	13 686
	1998	133	125	8	1 381	1 378	3	1 283	1 611	- 328	- 325	- 317	13 406
	1999	138	146	- 8	1 393	1 259	134	1 304	1 756	- 452	- 318	- 326	13 193
	2000	142	117	25	1 516	1 283	233	1 102	1 292	- 190	43	68	13 293
	2001	119	151	- 32	1 605	1 395	210	1 039	1 194	- 155	55	23	13 358
	2002	122	122	0	1 631	1 396	235	1 204	1 223	- 19	216	216	13 461
	2003	126	129	- 3	1 729	1 603	126	1 197	1 254	- 57	69	66	13 521
	2004	115	127	- 12	1 682	1 608	74	1 128	1 354	- 226	- 152	- 164	13 335
2005	117	137	- 20	1 864	1 562	302	1 080	1 246	- 166	136	116	13 438	
Prognose	2006	120	123	- 2	1 679	1 604	76	1 059	1 340	- 281	- 206	- 208	13 314
	2007	122	117	5	1 707	1 622	84	1 048	1 221	- 174	- 89	- 84	13 229
	2008	121	116	6	1 703	1 602	101	1 044	1 194	- 150	- 49	- 43	13 185
	2009	120	116	4	1 700	1 627	72	1 042	1 169	- 126	- 54	- 49	13 136
	2010	119	117	2	1 696	1 625	72	1 041	1 151	- 110	- 39	- 37	13 099
	2011	117	118	0	1 693	1 630	63	1 037	1 139	- 102	- 39	- 39	13 059
	2012	116	119	- 3	1 690	1 636	53	1 033	1 127	- 94	- 41	- 44	13 015
	2013	114	120	- 6	1 686	1 634	53	1 029	1 114	- 85	- 32	- 38	12 977
	2014	113	121	- 8	1 683	1 628	55	1 025	1 104	- 79	- 24	- 32	12 945
	2015	112	122	- 10	1 679	1 615	65	1 022	1 096	- 74	- 9	- 19	12 926
	2016	111	123	- 12	1 676	1 606	70	1 019	1 090	- 71	- 1	- 13	12 913
	2017	111	124	- 14	1 673	1 599	74	1 016	1 086	- 69	5	- 9	12 904
	2018	110	126	- 16	1 669	1 593	76	1 013	1 081	- 68	8	- 8	12 896
	2019	110	127	- 17	1 666	1 588	77	1 011	1 077	- 66	11	- 6	12 890
	2020	109	128	- 19	1 662	1 584	78	1 008	1 074	- 66	12	- 7	12 883

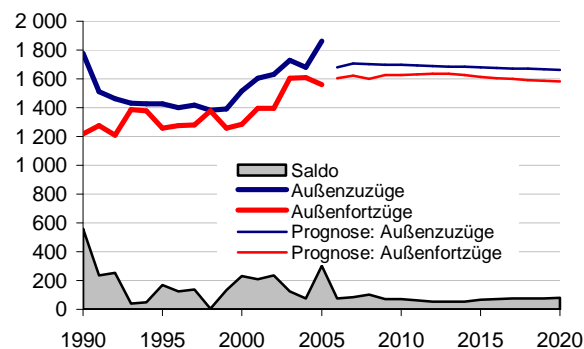
Bevölkerungsstand



Geburten/Sterbefälle



Außenwanderung



Binnenwanderung

